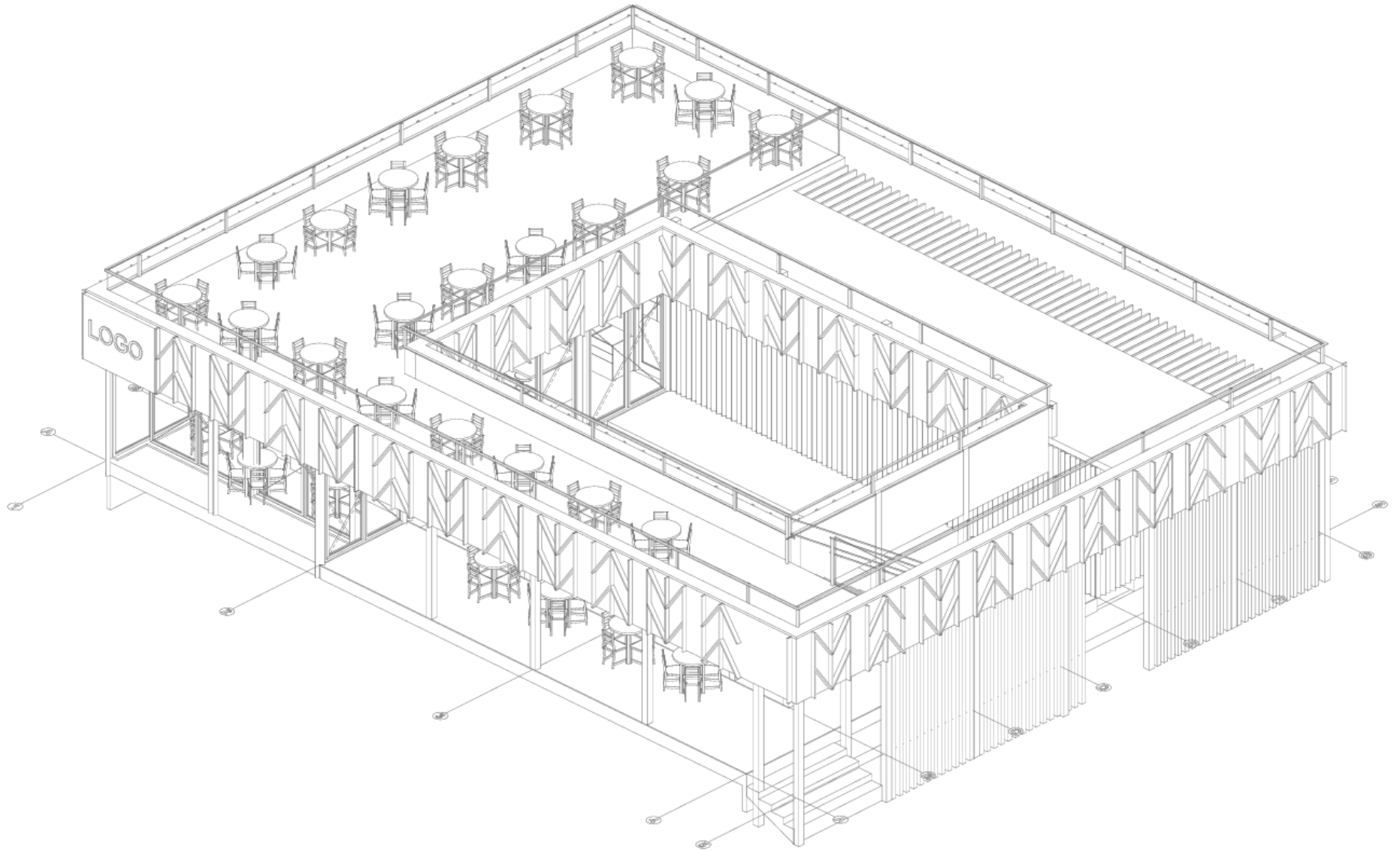
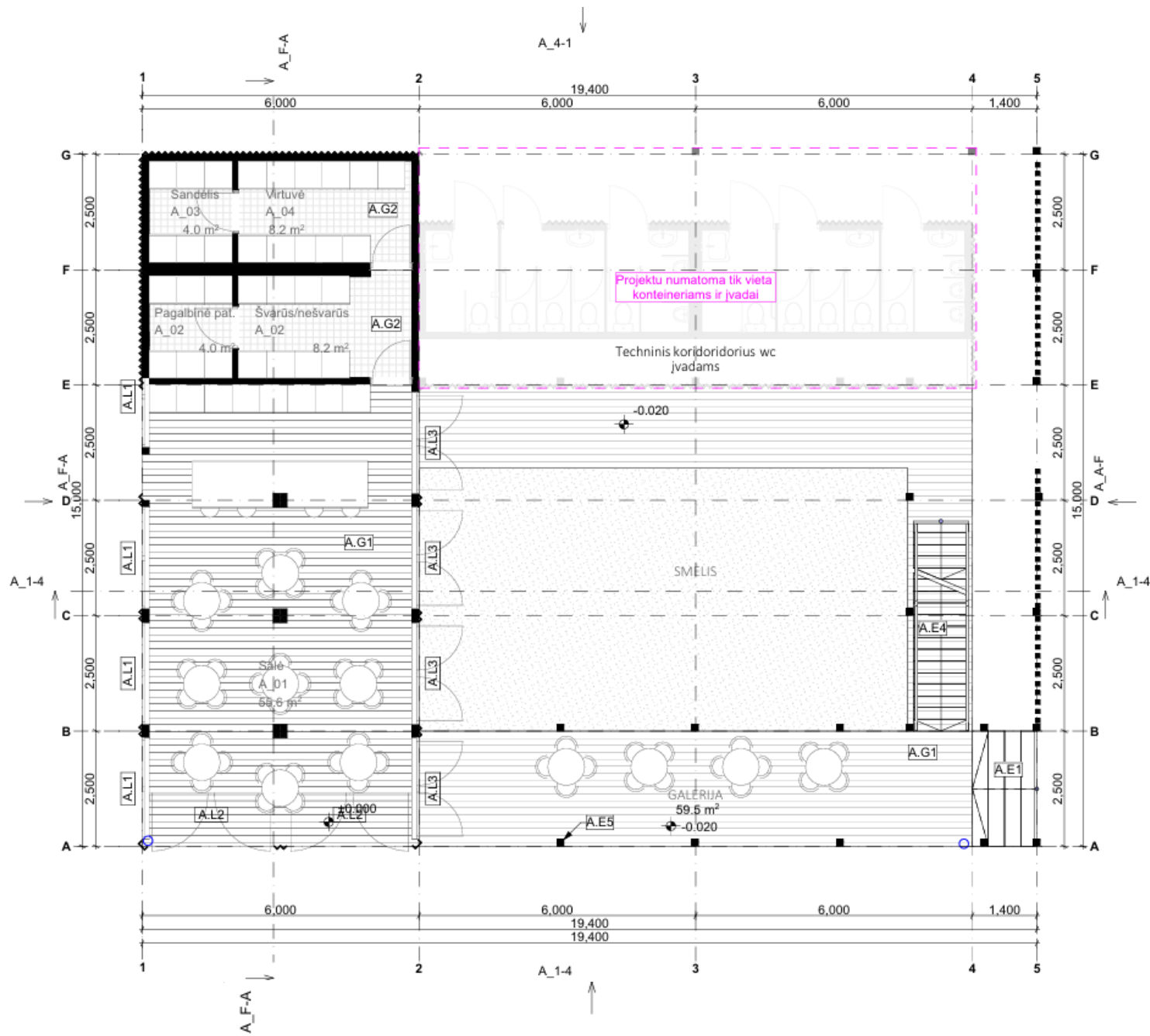


Vietinės rinkliavos už leidimo prekiauti ar teikti paslaugas Palangos miesto savivaldybės tarybos nuostatytose viešosiose vietose išdavimą nuostatų 5 priedas

LAIKINA LAUKO KAVINĖ TIPINIS PROJEKTAS NR.3

TURINYS	
PAVADINIMAS	
Pastato aksonometrinė schema	
Aukšto planas	
Stogo planas	
Fasadai	
Fasadai	
Fasadų detalės	
Pjūviai	
Detalės	
Lauko vitrinų ir durų specifikacija	
Laiptų detalizacija	
Gaminių techninė specifikacija	
Gaminių techninė specifikacija	
Vizualizacija	
Vizualizacija	
Vizualizacija	





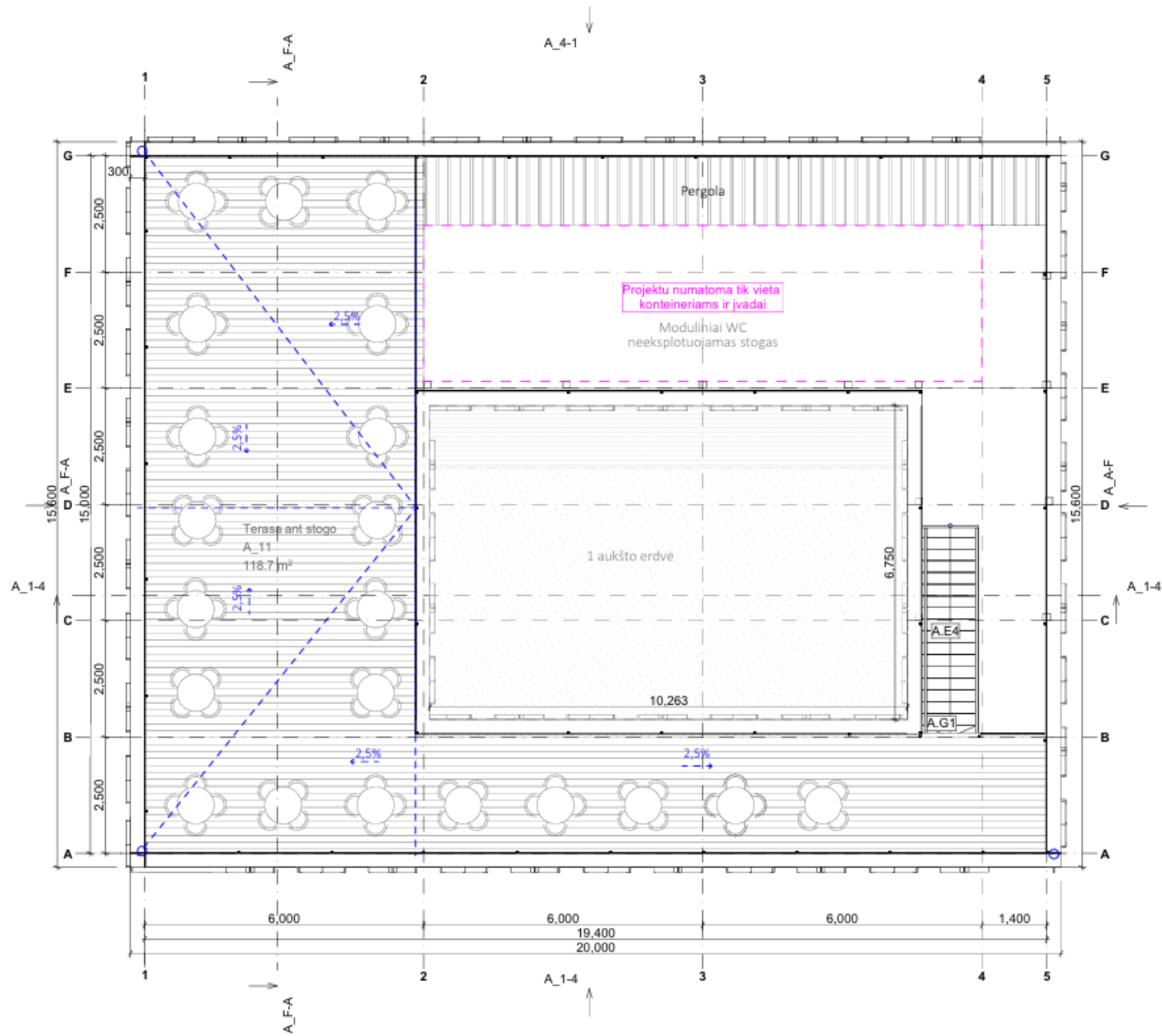
PATALPŲ PLOTŲ EKSPLIKACIJA

Patalpos numeris	Patalpos pavadinimas	Patalpos plotas
A_01	Salė	55.59
A_02	Pagalbinė pat.	3.97
A_02	Švarūs/nešvarūs	8.21
A_03	Sandėlis	3.97
A_04	Virtuvė	8.21
		79.95 m ²

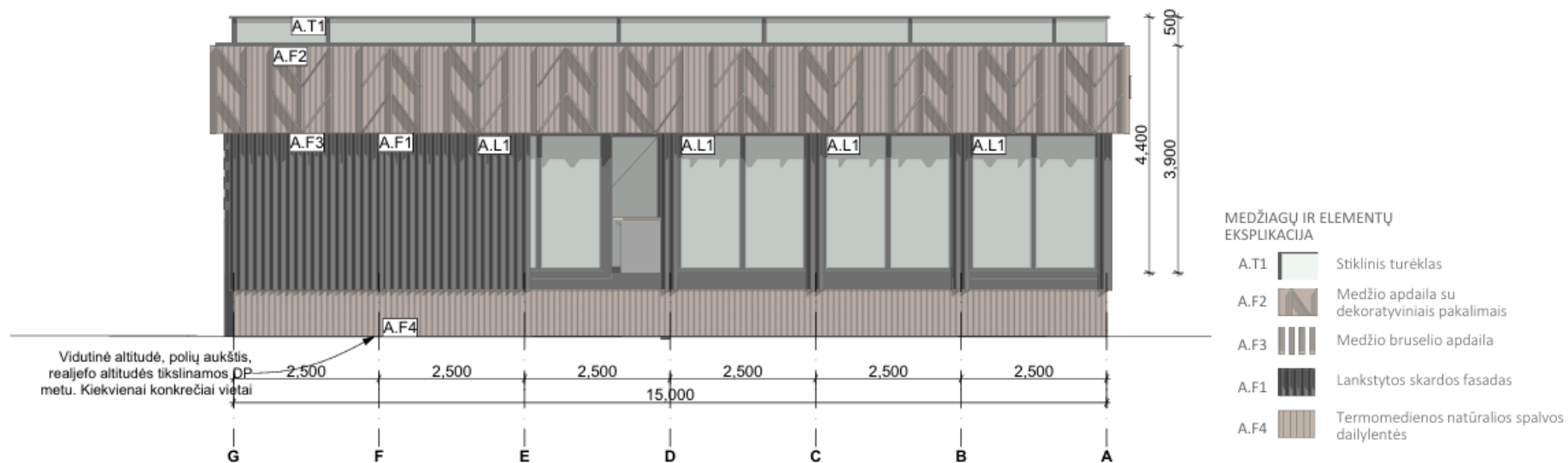
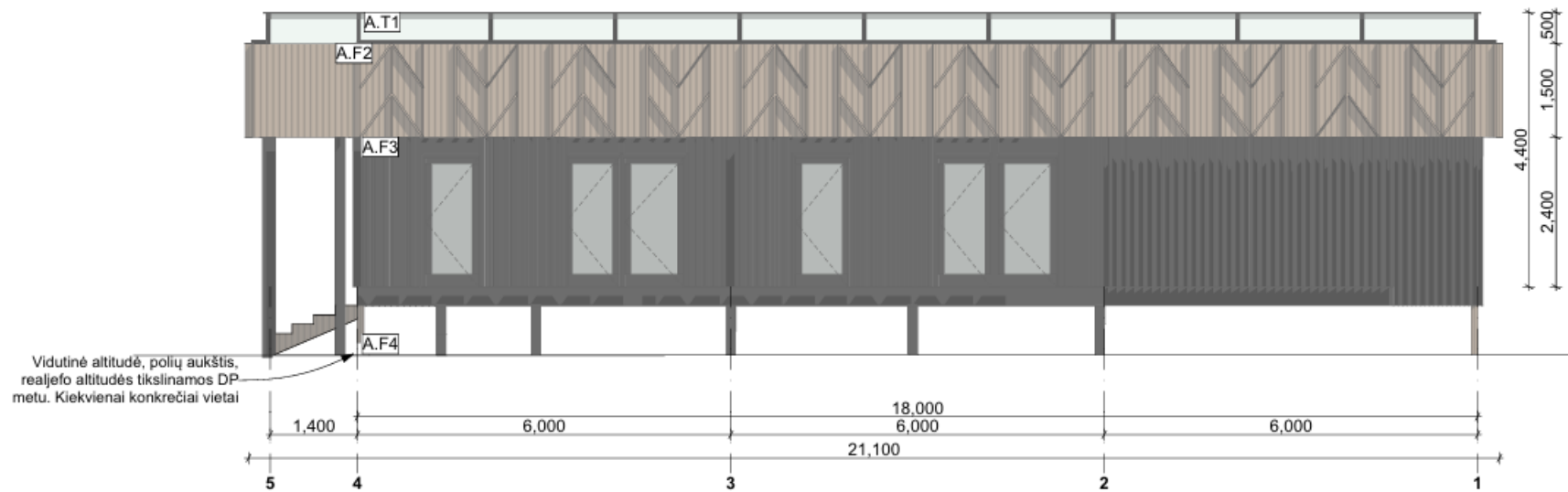
DANGŲ EKSPLIKACIJA

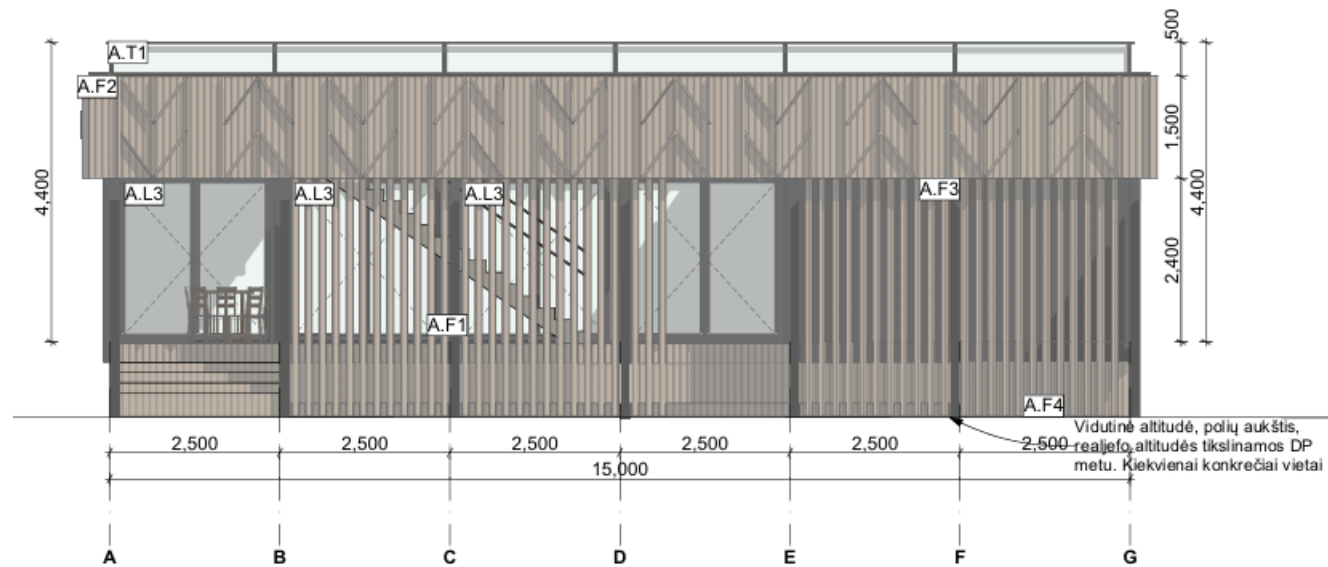
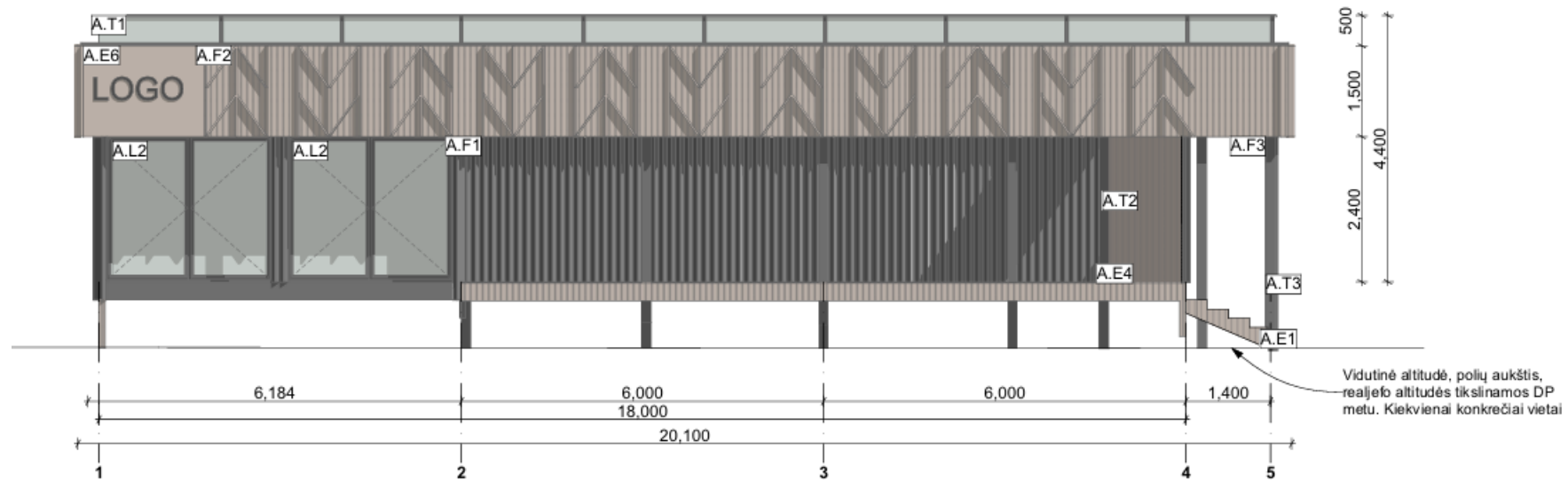
Dangos numeris	Dangos pavadinimas	Dangos aprašymas	Dangos vaizdavimas
A.G1	Terasinės lentos	Terasinės lentos pagamintos iš šiaurinės pušies. Paviršius lygus. Impregnavtas rudos spalvos. Tikslinama DP metu.	
A.G2	Plytelės	Plytelės ar kita medžiaga, tinkanti pagal virtuvės technologiją. Tikslinama DP metu.	

- Sutarminiai žymėjimai
- Lietaus nuvedimo latakas
- Terasos danga
- Turėklas



Numeris	Pavadinimas	Plotas
A_11	Terasa ant stogo	118.73
		118.73 m ²





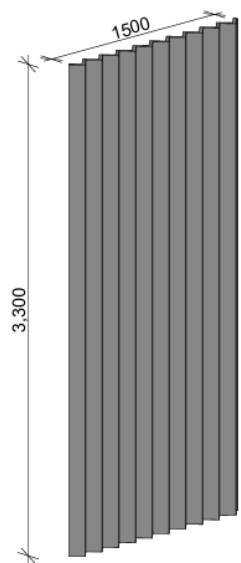
MEDŽIAGŲ IR ELEMENTŲ EKSPLIKACIJA

- A.T1  Stiklinis turėklas
- A.F2  Medžio apdaila su dekoratyviniais pakalimais
- A.F3  Medžio bruselio apdaila
- A.F1  Lankstytos skardos fasadas
- A.F4  Termomedienos natūralios spalvos dailylentės

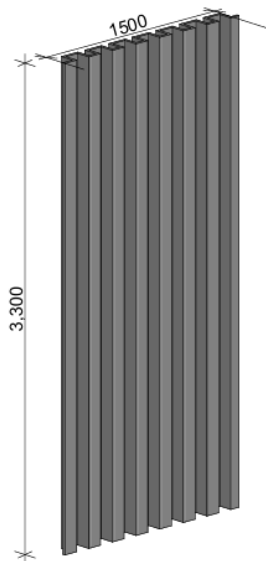
A.F1

Lankstyta skarda

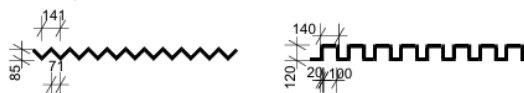
I variantas



II variantas



Lankstytos skardos profilis



Lankstyta skarda

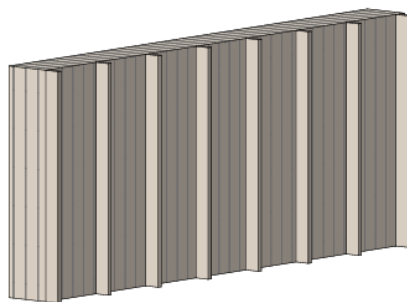
Lakšto dydis - 3300x1500 mm
Skardos storis - 20mm
Spalva - RAL7005

Lankstytos skardos plokštės tvirtinamos su savigręžiais sraigtais su specialia EPDM tarpine (atsparia žemai ir aukštai temperatūrai). Patariama tvirtinti 5–8 sraigtais/m². Skarda reikėtų pjaustyti specialiomis vibracinėmis žirklemis (Nibler). Nenaudoti kampinių šlifukuolių, kurie pažeidžia laką.

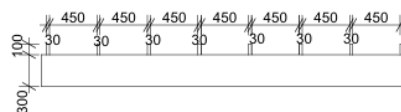
A.F2

Medžio dailienčių apdaila

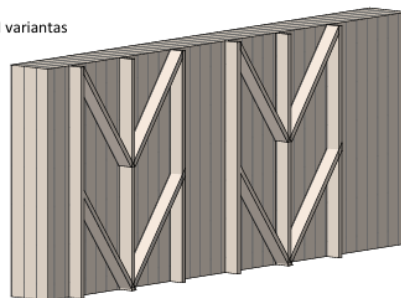
I variantas



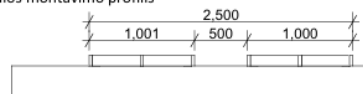
Apdailos montavimo profilis



II variantas



Apdailos montavimo profilis



Medžio dailienčių apdaila

Dailylentės pagamintos iš šiaurinės pušies. Paviršius lygus. Impregnantas rudos spalvos. Tikslinama TDP metu.
Dailylentės plotis 68 - 140 mm
Dailylentės storis - 20-30 mm

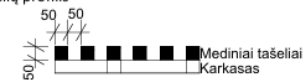
Tvirtinti savisriegiais medvaržčiais arba vinimis iš nerūdijančio plieno. Suleisdžiant lentas palikamas 2 mm tarpelis laisvumui.

A.F3

Medžio tašelių ažūrinė sienelė



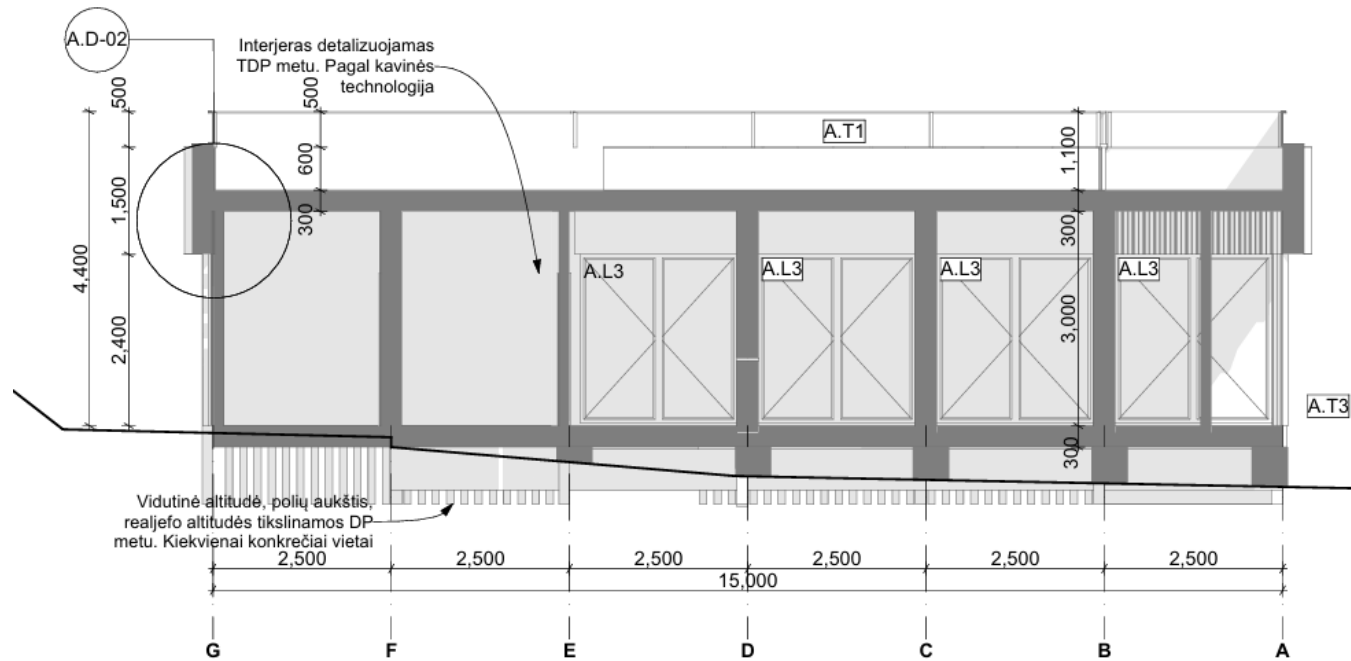
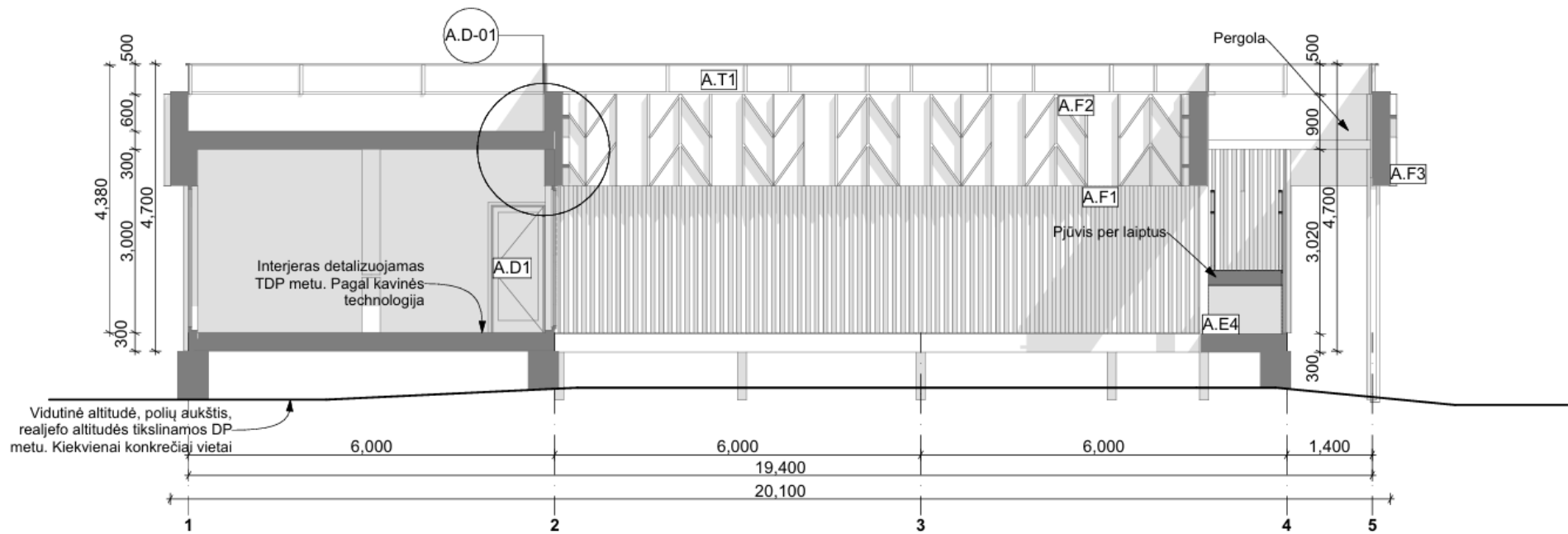
Tašelių profilis



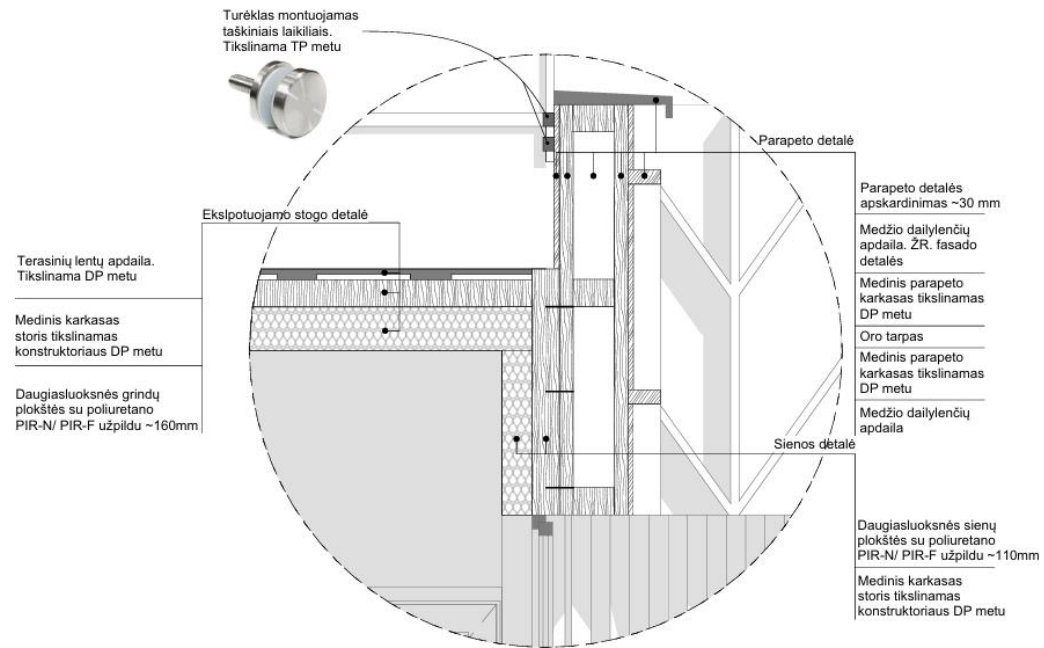
Medžio tašelių ažūrinė sienelė

Medžio tašeliai pagaminti iš šiaurinės pušies. Paviršius lygus. Impregnantas rudos spalvos. Tikslinama TDP metu.
Tašelio plotis ir ilgis - 50x50 mm
Tašeliai montuojami kas 50 mm

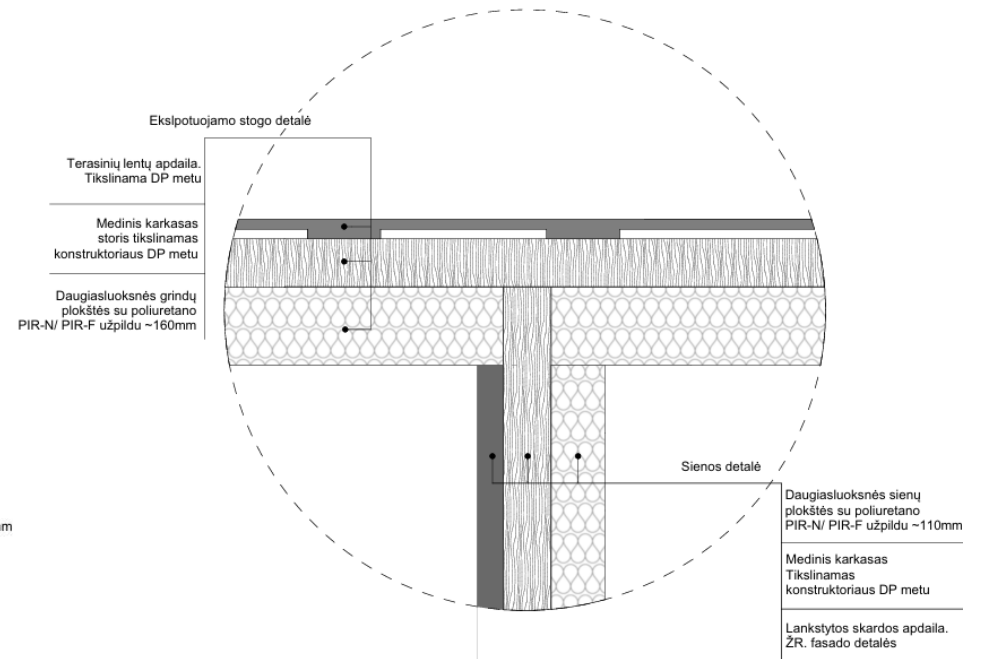
Tvirtinti savisriegiais medvaržčiais iš nerūdijančio plieno.

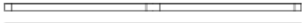
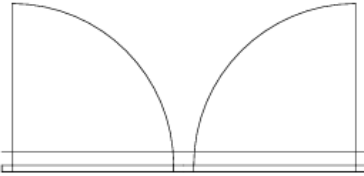
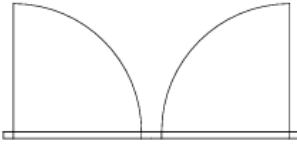
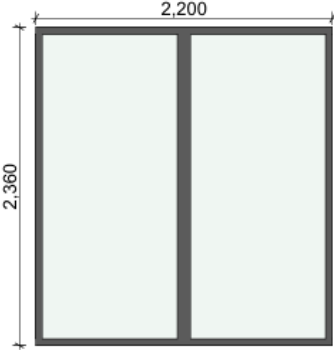
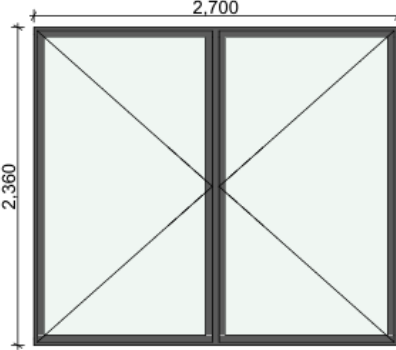
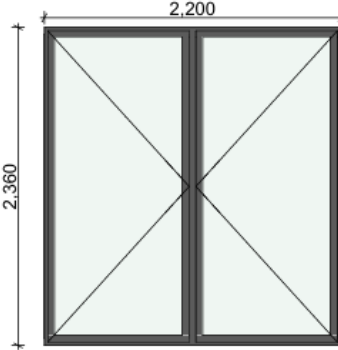


A.D-01




A.D-02



LAUKO VITRINŲ SPECIFIKACIJA			
NUMERIS	A.L1	A.L2	A.L3
KIEKIS	4	2	4
VAIZDAS PLANE			
VAIZDAS IŠ LAUKO PUSĖS			
LANGŲ APRAŠYMAS	Aliuminio profilio langas, nevarstomas. Rėmo spalva iš išorės ir vidaus -RAL7005. Gaminio šilumos perdavimo koeficientas $U \leq 0.75 \text{ W/m}^2\text{K}$. Stiklas - saugus laminuotas (sudužęs lieka vietoje).	Aliuminio profilio langas su dvejomis varčiomis, trijų padėčių varstymu (mikroventiliacija, atvėrimas į šoną ir į viršų). Rėmo spalva iš išorės ir iš vidaus - RAL7005. Gaminio šilumos perdavimo koeficientas $U \leq 0.75 \text{ W/m}^2\text{K}$. Stiklas - saugus laminuotas	Aliuminio profilio langas su dvejomis varčiomis, trijų padėčių varstymu (mikroventiliacija, atvėrimas į šoną ir į viršų). Rėmo spalva iš išorės ir iš vidaus - RAL7005. Gaminio šilumos perdavimo koeficientas $U \leq 0.75 \text{ W/m}^2\text{K}$. Stiklas - saugus laminuotas
ŠILUMOS PERDAVIMO KOEFICIENTAS	Pagal situaciją ir poreikį.	Pagal situaciją ir poreikį.	Pagal situaciją ir poreikį.
ORO LAIDŽIO KLASĖ	4	4	4
GARSO IZOLIAVIMO RODIKLIS -	-	-	-
VANDENS NEPRALAUDUMO KALSĖ	4A, 4B	4A, 4B	4A, 4B
PASTABOS	Furnitūra ir rankena - nerūdijantis plienas	Furnitūra ir rankena - nerūdijantis plienas	Furnitūra ir rankena -nerūdijantis plienas


FASADO APDAILOS MEDŽIAGOS



Lankstyta skarda **A.F1**

Lakšto dydis - 3300x1500 mm
Skardos storis - 20mm
Spalva - RAL7005


Lankstyto skardos plokštės tvirtinamos su savigręžiais sraigtais su specialia EPDM tarpine (atsparia žemai ir aukštai temperatūrai). Patariama tvirtinti 5–8 sraigtais/m². Skarda montuojama ant omega profilių. Skardą reikėtų pjaustyti specialiomis vibracinėmis žirkėmis (Nibler). Nenaudoti kampinių šlifuočių, kurie pažeidžia laką.



Medžio dailenčių apdaila **A.F2**

Dailylentės pagamintos iš šiaurinės pušies. Paviršius lygus. Spalva - natūralaus medžio, artimas RAL- 8016. Impregnantas rudos spalvos. Tikslinama TDP metu.
Dailylentės plotis 68 - 140 mm
Dailylentės storis - 20-30 mm


Tvirtinti savisriegiais medvaržčiais iš nerūdijančio plieno. Suleidžiant lentas palikamas 3 mm tarpelis laisvumui.



Medžio tašelių ažurinė sienelė **A.F3**

Medžio tašeliai pagaminti iš šiaurinės pušies. Paviršius lygus. Impregnantas rudos spalvos. Spalva - natūralaus medžio, artima RAL - 8016. Tikslinama TP metu.
Tašelio plotis ir ilgis - 50x50 mm
Tašeliai montuojami kas 50 mm

Tvirtinti savisriegiais medvaržčiais iš nerūdijančio plieno.




Termomedienos natūralios spalvos dailylentės **A.F4**

Termomedienos natūralios spalvos dailylentės. Pagamintos iš šiaurinės pušies. Paviršius lygus. Spalva - natūralaus medžio. Artima RAL - 8016. Impregnantas rudos spalvos. Tikslinama TDP metu.


Tvirtinti savisriegiais medvaržčiais iš nerūdijančio plieno.

GRINDŲ APDAILOS MEDŽIAGOS



Terasinės lentos **A.G1**

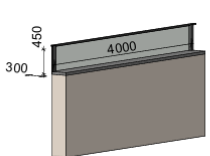
Terasinės lentos pagamintos iš šiaurinės pušies. Paviršius lygus. Impregnantas rudos spalvos. Tikslinama TDP metu.
28x120x3000



Virtuvės grindų apdaila **A.G2**


Virtuvės grindų apdaila pasirenkama pagal kiekvienos virtuvės technologiją ir poreikius.

TURĖKLAI



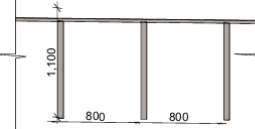
Stiklinis turėklas **A.T1**

Stiklinis turėklas montuojamas eksploatuojamoje terasoje prie parapeto vidinės dalies. Stiklinio turėklo aukštis (nuo parapeto viršaus) - 450 mm. Turėklo statramsčiai montuojami kas 4000 mm. Turėklo aukštis nuo grindų paviršiaus ne mažiau 1000 mm



Laiptų porankis **A.T2**

Laiptų porankis gaminamas iš medinio tašelio, kurio matmenys - 20 mm x 50 mm. Porankis impregnuojamas (impregnano spalva - ruda). Porankio spalva - natūralaus medžio, artimas RAL - 8016. Porankis tvirtinami prie fasado apdailinių tašelių (A.F3). Porankio tvirtinimo žingsnis - 500 mm. Porankio aukštis nuo grindų paviršiaus 750 mm ir 1000 mm. Laiptų porankis turi būti įrengtas vadovaujantis ISO 21542:2011 13 skyriuje nustatytais reikalavimais. Tikslinama TDP metu.



Medinis turėklas **A.T3**

Atrama 50 mm x 50 mm
Tarpantramo žingsnis 800 mm
Turėklo aukštis 1100 mm

Turėklas gaminamas iš medinių tašelių. Tašeli spalva ir mediena derinama prie A.G1 dangos medienos. Turėklas impregnuojamas. Tikslinama TDP metu.

PASTATO ELEMENTAI

Laiptai **A.E1**

laiptų detalizacija atliekama TDP metu, pagal teritorijos reljefą (žinomos altitudės, pastato plojų aukštis). Laiptai turi būti įrengiami vadovaujantis ISO 21542:2011 13 skyriuje nustatytais reikalavimais. Laiptų apdailai naudojamos A.G1 terasinės lentos.

Pandusas **A.E2**

panduso detalizacija atliekama TDP metu, pagal teritorijos reljefą (žinomos altitudės, pastato plojų aukštis). Pandusas turi būti įrengiamas vadovaujantis ISO 21542:2011 13 skyriuje nustatytais reikalavimais. Panduso nuolydis negali būti didesnis nei 8 proc. Panduso apdailai naudojamos A.G1 terasinės lentos.

Laiptai **A.E3**

laiptų detalizacija atliekama TDP metu, pagal teritorijos reljefą (žinomos altitudės, pastato plojų aukštis). Laiptai turi būti įrengiami vadovaujantis ISO 21542:2011 13 skyriuje nustatytais reikalavimais. Laiptų apdailai naudojamos A.G1 terasinės lentos.

PASTATO ELEMENTAI

Laiptai

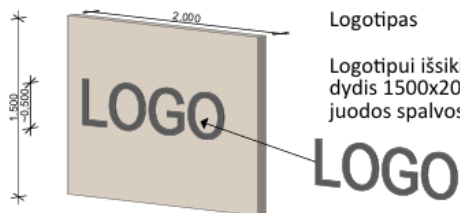
A.E4

laiptų detalizacija žiūrėti: laiptų detalizacija. Laiptai tikslinami TDP metu. Laiptų apdailai naudojamos A.G1 terasinės lentos.

Metalinė kolona

A.E5

metalinė kolona (terasa, galerija), matmenys - 150x150 mm. RAL7005. Tikslinama TDP metu.



Logotipas

Logotipui išsikiriama vieta fasade (nededama tūrinė apdaila, naudojamos tik dailylentės). Vietos dydis 1500x2000 mm Logotipas projektuojamas tūrinis (tūrinės raidės), pjaunamas iš RAL 9005, juodos spalvos metalo.

A.E6

SANITARINIŲ KONTEINERIŲ BLOKAS



Sanitarinių konteinerių blokas

A.S

Sanitarinių konteinerių bokas - perkamas gaminys. Tipinio gaminio matmenys - 6000 mm x 2435 mm. Sanitarinių konteinerių blokas apdirbamas numatyta apdaila. Projektuojami 2 sanitariniai blokai. Tikslinama TDP.

A.E4

LAIPTAI

