



**PALANGOS MIESTO SAVIVALDYBĖS ADMINISTRACIJOS
DIREKTORIUS**

ĮSAKYMAS

**DĖL TERITORIJOS TARP LIEKNŲ G., LATVIŲ G. IR PRAVAŽIAVIMO (ŽEMĖS
SKLYPUOSE, KURIŲ KADASTRO NR. 2501/0042:38 IR 2501/0042:140), PALANGOJE,
DETALIOJO PLANO RENGIMO**

2026 m.

d. Nr. A1-

Palanga

Vadovaudamasi Lietuvos Respublikos teritorijų planavimo įstatymo 24 straipsnio 5 dalimi, Kompleksinio teritorijų planavimo dokumentų rengimo taisyklių, patvirtintų Lietuvos Respublikos aplinkos ministro 2014 m. sausio 2 d. įsakymu Nr. D1-8 „Dėl Kompleksinio teritorijų planavimo dokumentų rengimo taisyklių patvirtinimo“, 244, 248, 249 punktais, atsižvelgdama į iniciatoriaus prašymą, užregistruotą Palangos miesto savivaldybės administracijoje 2026-12-18 Nr. (8.6 Mr) D1-3525:

1. T v i r t i n u Teritorijos tarp Lieknų g., Latvių g. ir pravažiavimo (žemės sklypuose, kurių kadastro Nr. 2501/0042:38 ir 2501/0042:140), Palangoje, detaliojo plano rengimo schemą (pridedama).

2. N u s p r e n d ž i u rengti teritorijos tarp Lieknų g., Latvių g. ir pravažiavimo žemės sklypuose, kurių kadastro Nr. 2501/0042:38 ir 2501/0042:140, Palangoje, detalųjį planą. Planavimo tikslai – optimalios urbanistinės struktūros numatymas, suplanuojant inžinerinių komunikacijų tinklus, inžinerinei infrastruktūrai reikalingų teritorijų ir (ar) inžinerinių komunikacijų koridorių ribas, sklypų padalijimas, pertvarkymas, pagrindinės naudojimo paskirties ir naudojimo būdo keitimas, suformuotų žemės sklypų reglamentų nustatymas, vadovaujantis galiojančių teisės aktų reikalavimais bei Palangos miesto bendrojo plano ir jo koregavimų sprendiniais.

Planavimo organizatorius – Palangos miesto savivaldybės administracijos direktorius. Plano rengimą inicijuoja iniciatorius.

3. N u s t a t a u, kad teritorijų planavimo dokumento rengėją savo nuožiūra pasirenka ir teritorijų planavimo dokumento rengimą finansuoja planavimo iniciatorius. Šis įsakymas įsigalioja šalims pasirašius teritorijų planavimo proceso inicijavimo sutartį.

Šis įsakymas gali būti skundžiamas Lietuvos administracinių ginčų komisijos Klaipėdos apygardos skyriui (J. Janonio g. 24, LT-92251 Klaipėda) Lietuvos Respublikos ikiteisminio administracinių ginčų nagrinėjimo tvarkos įstatymo nustatyta tvarka arba Regionų administracinio teismo Klaipėdos rūmams (Galinio Pylimo g. 9, LT-91230 Klaipėda) Lietuvos Respublikos administracinių bylų teisenos įstatymo nustatyta tvarka per 1 (vieną) mėnesį nuo įsakymo gavimo dienos.

Direktorė

Ramunė Olšauskaitė Urbonienė

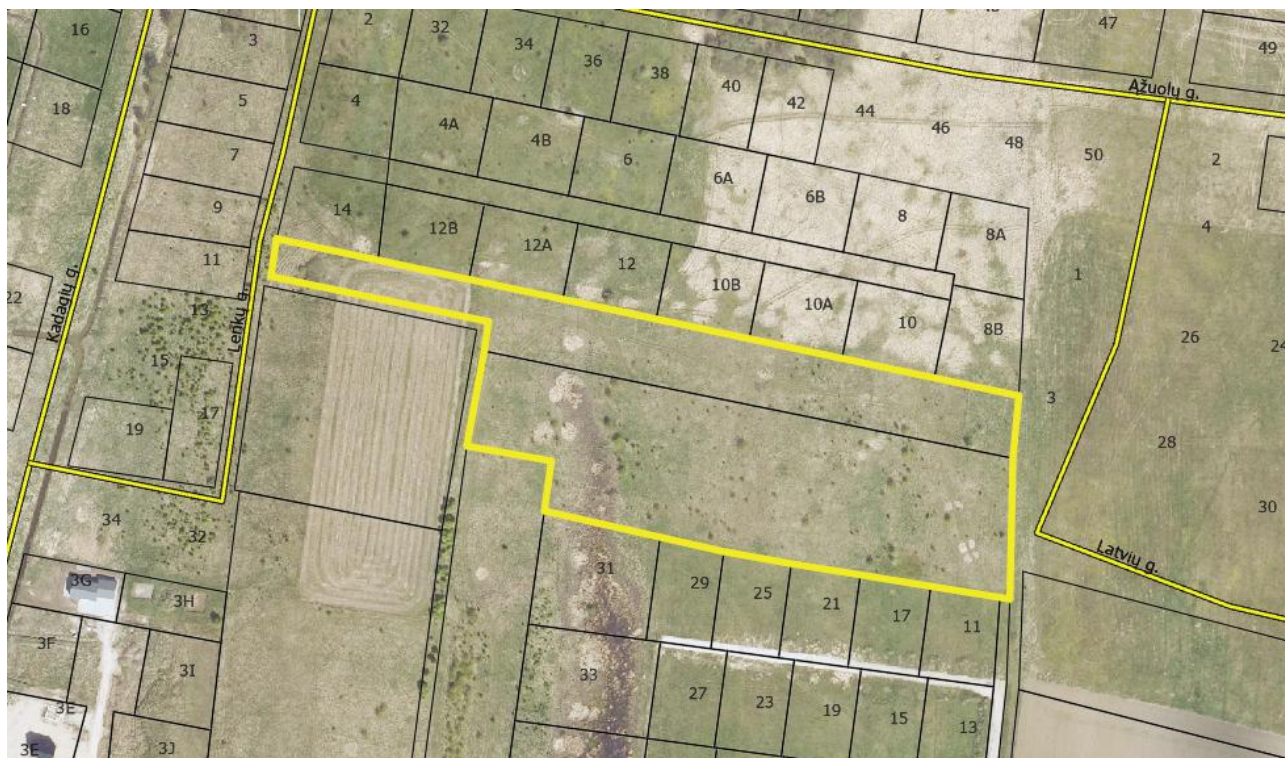
PATVIRTINTA

Palangos miesto savivaldybės administracijos
direktoriaus 2026 m. d. įsakymo

Nr. A1-

1 punktu

**DĖL TERITORIJOS TARP LIEKŪŲ G., LATVIŲ G. IR PRAVAŽIAVIMO (ŽEMĖS
SKLYPUOSE, KURIŲ KADASTRO NR. 2501/0042:38 IR 2501/0042:140),
PALANGOJE, DETALIOJO PLANO RENGIMO SCHEMA**



Planuojama teritorija
