

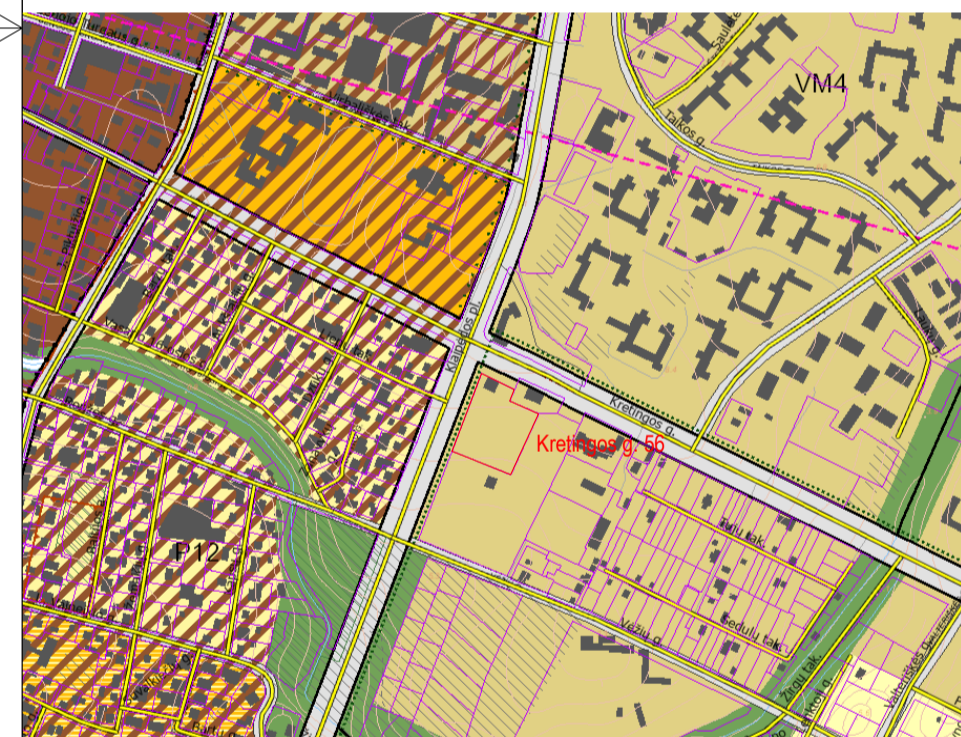
SITUACIJOS SCHEMA



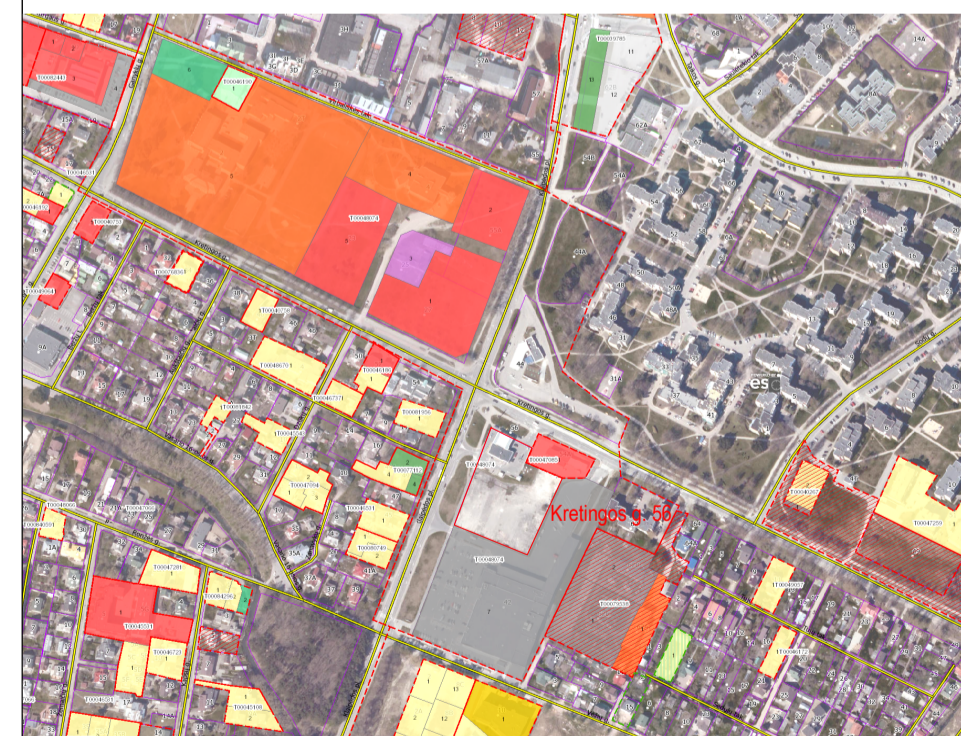
REGISTRUOTŲ ŽEMĖS SKLYPŲ SCHEMA



PALANGOS MIESTO BENDROJO PLANO SCHEMA



REGISTRUOTŲ TERITORIJŲ PLANAVIMO DOKUMENTŲ SCHEMA

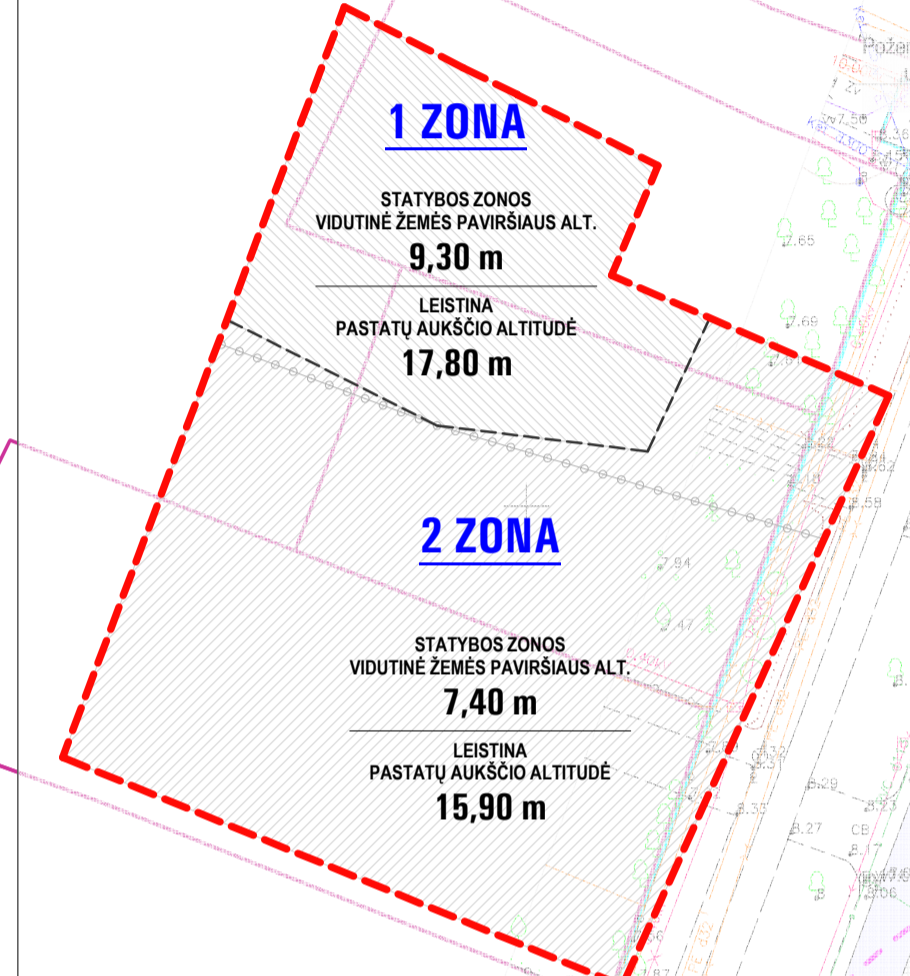


Stambaus mastelio topografinių planų derinimo su inžinerinių tinklų eksploatuojamomis organizacijomis viešojo elektroninio paslaugų (TOPD) topografinio plano teritorijai suteiktas unikalus ir data	Data	Suteiktas unikalus nr.
www.geobaitas.eu geobaitas@gmail.com	Topografinis planas M 1:500	25.21.6
Objektas	Palangos m. sav. Palangos m. Kretingos g. 56	
Koordinacijų sistema:	LKS-94	Aukščių sistema: LAS07
GEODEZININKAS	Kvalifikacijos pažymėjimo Nr. IKGV-687 Vardas Pavardė Rimas Rasimavičius	Parašas Data 2020.11.03

ŽEMĖS SKLYPO NAUDOJIMO FUNKCINIŲ ZONŲ SCHEMA

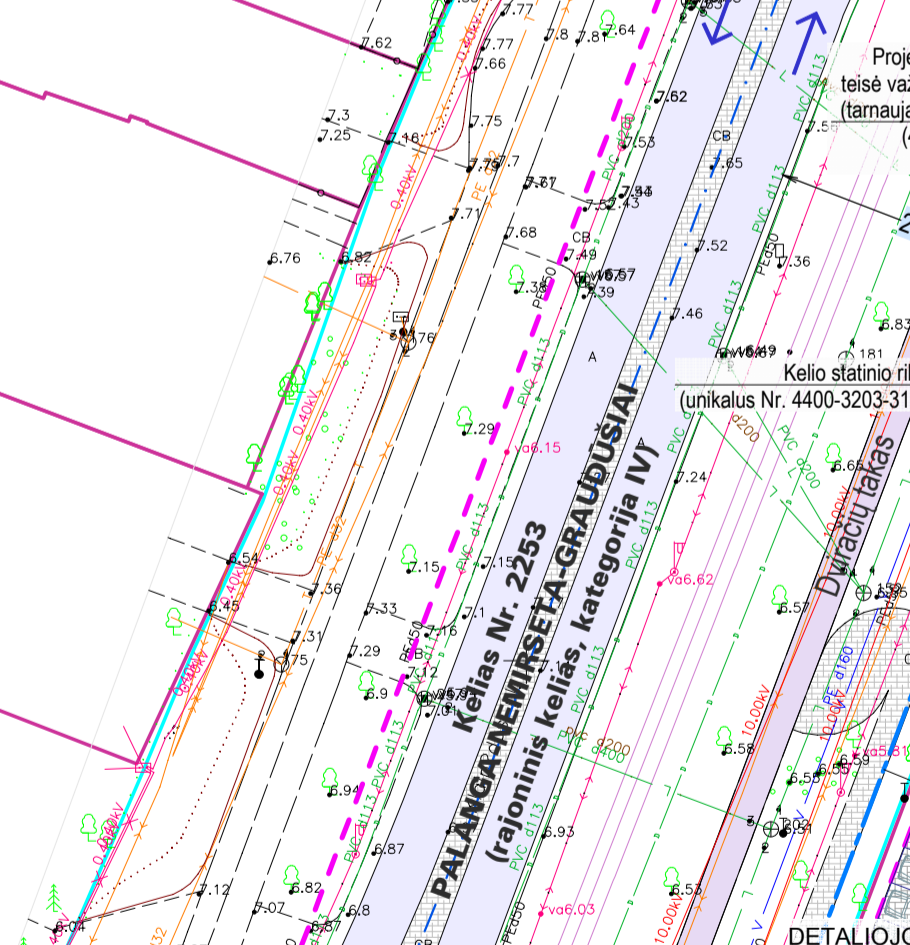


STATYBOS ZONŲ VIDUTINĖS ŽEMĖS PAVIRŠIAUS ALITUDĖS

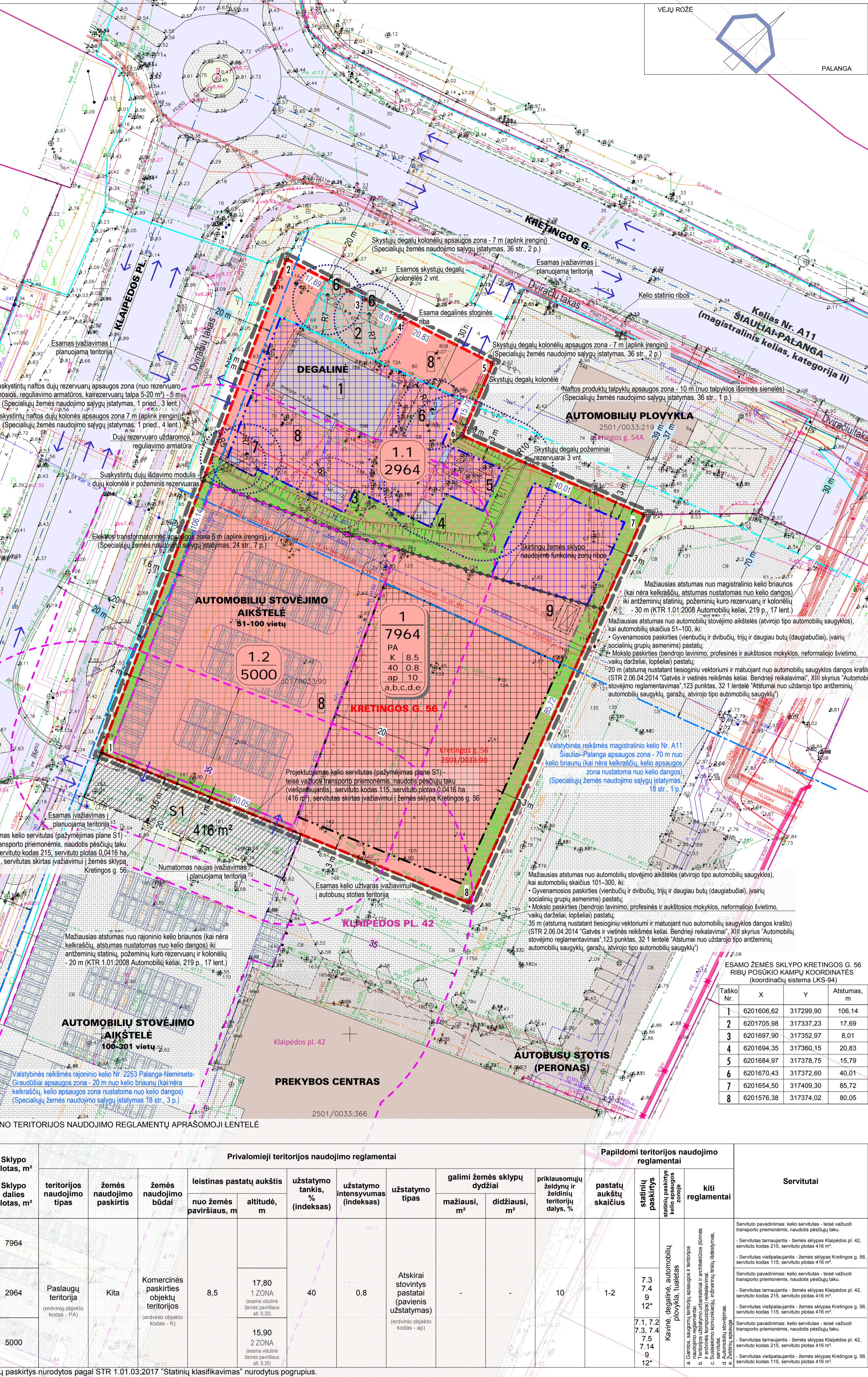


SERVITUTAI

- Žemės sklypo Kretingos g. 56 servitutai:
  - Kelio servitutas - teise važiuoti transporto priemonėmis, naudotis pėsčiųjų taku (viešpatujantis), servituto kodas 115, žymėjimas plane S1, servituto plotas 416 m².
- Žemės sklypo Klaipėdos pl. 42 servitutai:
  - Kelio servitutas - teise važiuoti transporto priemonėmis, naudotis pėsčiųjų taku (tamaujantis), servituto kodas 215, žymėjimas plane S1, servituto plotas 416 m².



Sklypo Nr.	Sklypo plotas, m²	Privalomieji teritorijos naudojimo reglamentai				Papildomi teritorijos naudojimo reglamentai				Servitutai
		teritorijos naudojimo tipas	žemės naudojimo paskirtis	žemės naudojimo būdai	leistinas pastatų aukštis nuo žemės paviršiaus, m	užstatymo tankis, % (indeksas)	užstatymo intensyvumas (indeksas)	užstatymo tipas	galimi žemės sklypų dydžiai	
1	7964									
1.1	2964	Paslaugų teritorija (teritorijos objektas kodas - PA)	Kita	Komerinės paskirties objektų teritorijos (teritorijos objektas kodas - K)	8,5	17,80	40	0,8	10	Atskirai stovintys pastatai (pavienis užstatymas) (teritorijos objektas kodas - ap)
1.2	5000				15,90	2 ZONA				



DETALIOJO PLANO SPRENDINIAI

- Detaliojo plano koregavimas teritorijos tarp Kretingos g. bei Klaipėdos pl. sankryžos ir Virbaliskės tako Palangoje, detalus planas, patvirtintas Palangos miesto savivaldybės tarybos 2012 m. rugpjūčio 9 d. sprendimu Nr. T2-222. Detaliojo plano koregavimas, patvirtintas Palangos miesto savivaldybės tarybos 2012 m. rugpjūčio 9 d. sprendimu Nr. T2-222. Detaliojo plano pagrindinės žemės naudojimo paskirties, naudojimo būdų ir pobūdžių nustatymo. Žemės sklype Kretingos g. 56, Palanga.
- Detaliojo plano koregavimas miesto bendrajame plane nustatytas teritorijos naudojimo privalomuosius reikalavimus, nekeičiant pagrindines žemės naudojimo paskirties ir nepažeidžiant įstatymų ir kitų teisės aktų reikalavimų, aukštesnio lygmens kompiuterinio ar specialiojo inžinerinių planavimo dokumentų sprendinių, keičiant žemės sklypų naudojimo būdus iš *Pramonės ir sandėliavimo objektų teritorijos* ir *Komerinės paskirties objektų teritorijos* į *Pramonės ir sandėliavimo objektų teritorijos - žemės sklypo Nr. 1 naudojimo reglamentai* ir papildomai naudojimo reglamentai, reikalaujantis pėnavimo tikslams ir uždariniam, nustatytiems galiojančiam detaliojam planui.
- Nustatomi žemės sklypo Nr. 1 naudojimo reglamentai:
  - Žemės sklypo plotas - 0,7964 ha (7964 m²).
  - Teritorijos naudojimo tipas - paslaugų teritorija (PA).
  - Pagrindinė žemės naudojimo paskirtis - kita (K).
  - Žemės naudojimo būdas - komercinės paskirties objektų teritorijos (K).
  - Leistinas pastatų aukštis - 8,5 m.
  - Leistinas žemės sklypo užstatymo tankis - 40 %.
  - Leistinas žemės sklypų užstatymo intensyvumas - 0,80 (vieneto dalys).
  - Užstatymo tipas - atskirai stovintys pastatai (pavienis užstatymas) (ap).
  - Nustatoma statinių statybos zona ir riba.
  - Priklausomųjų želdynų ir želdinių teritorijų dalys - 10 %.
  - Pastatų aukštų skaičius - 1-2.
  - Žemės sklype nustatoma skirtingų režimų riba - žemės sklypo dalys Nr. 1.1 (plotas 2964 m²) ir Nr. 1.2 (plotas 5000 m²).
- Nustatomi papildomi suplanuotos teritorijos naudojimo reglamentai:
  - Gamtos, saugomų teritorijų apsaugos ir teritorijos naudojimo reglamentai - tvarkyti želdinius taip, kad nebūtų pažeidžiamos estetiškos kraštovaizdžio vertybės ir nebūtų daroma vizualinė (taka artimoje aplinkoje) esančios vertyboms statinių statybos ir tvarkymo priemonės turi gauti aplinkos kokybę.
  - Teritorijos užstatymo urbanistinis ir architektūrinis (lūšies ir erdvinės kompozicijos) reikalavimai - naujų pastatų architektūra turi užtikrinti kompozicinį ryšį (mastelio, proporcijų, medžiaginio, spalvinio sprendimo darną) su aplinkos elementais, taip pat architektūra turi būti kontekstuali. Planuojamoje teritorijoje draudžiamas statyti, laikyti ir naudoti vagonėlius, kontenerius, nebauduojamus transporto priemones ir kitus kitiems panašius objektus, nesuderinamus su esančių statinių kategorijai priskiriamais pastatais. laikinių statinių statyba galima, jei neviršijama leistina žemės sklypo užstatymo tankio rodiklio reikšmė, laikino statinio užstatymo plotas prilygusiam pastatui užstatymui plotui. Žemės sklypo dalies Nr. 1.2 užstatymo urbanistiniai ir architektūriniai reikalavimai: aptvėrimai - žemės sklypas neužtvėrinamas, tuos pat reikavimus, laisvas priėjimas; pastato stogo tipas - plokščiasis stogas (stogas, kurio nuolydis nuo 0,7° iki 7°); pastato medžiagškumas, apdaila - stiklas, aliuminio-stiklo konstrukcijos, metalo konstrukcijos kompozicinis plokščias. Žemės sklypų užstatymui papildomus architektūrinis ir urbanistinius reikalavimus nustato miesto vyriausiosios architektas.
  - Susisiekimo komunikacijų skystomųjų tinklų išdėstymas, servitutai - įvažiavimai į žemės sklypą esanti iš Klaipėdos pl. ir Kretingos gatvių (įvažiavimas iš Klaipėdos pl. servituto teise ir žemės sklypa Klaipėdos pl. 42). Žemės sklypo Klaipėdos pl. 42 nustatoma servitutas kelių servitutas - teise važiuoti transporto priemonėmis, naudotis pėsčiųjų taku (tamaujantis), servituto kodas 215, servituto plotas 416 m². Žemės sklype Kretingos g. 56 nustatoma kelių servitutas - teise važiuoti transporto priemonėmis, naudotis pėsčiųjų taku (viešpatujantis), servituto kodas 115, servituto plotas 416 m². Prisiūngiama prie centralizuotų komunalinių miesto inžinerinių tinklų. Nustatoma žemės sklypo Klaipėdos pl. 42 - teise važiuoti transporto priemonėmis, naudotis pėsčiųjų taku (viešpatujantis).
  - Automobilių stovėjimas - numatoma sklypo ribose.
  - Želdinių apsauga - maksimaliai išsaugoti esanti želdiniai.
- Žemės sklype (žemės sklypo dalyje 1.1) yra esanti ir paliekami skysto kuro degalinių statiniai, jokia kita veikla, kuri sukeltų neigiamą poveikį aplinkai, nevykdoma ir neplanuojama.
- Detaliojo plano žemės sklype (žemės sklypo dalyje 1.2) numatoma komercinės paskirties statinių statyba (pagal žemės sklypų naudojimo būdo turinio aprašą, patvirtintą Lietuvos Respublikos žemės ūkio ministro ir Lietuvos Respublikos aplinkos ministro 2013 m. gruodžio 11 d. įsakymu Nr. 3D-830D1-920). Numatomi nevykdomi viešųjų administracinių (išskyrus valstybės ir savivaldybės objektų teritorijas), komercinių (išskyrus viešųjų administracinių pastatų), pramonės, paslaugų, maitinimo, sporto paskirties statiniai, turimi gali būti kitos paskirties statiniai, kuriuose vykdoma veikla nesukelia neigiamo poveikio esamai ar planuojamai aplinkai.
- Geltonojo detaliojo plano sprendinių koregavimas nepažeidžia ir nesuvaržo teisės aktuose garantuojamų ir saugomų trečiųjų asmenų teisių ir teisėtų interesų labiau, negu iki tokių keitinių atlikimo.

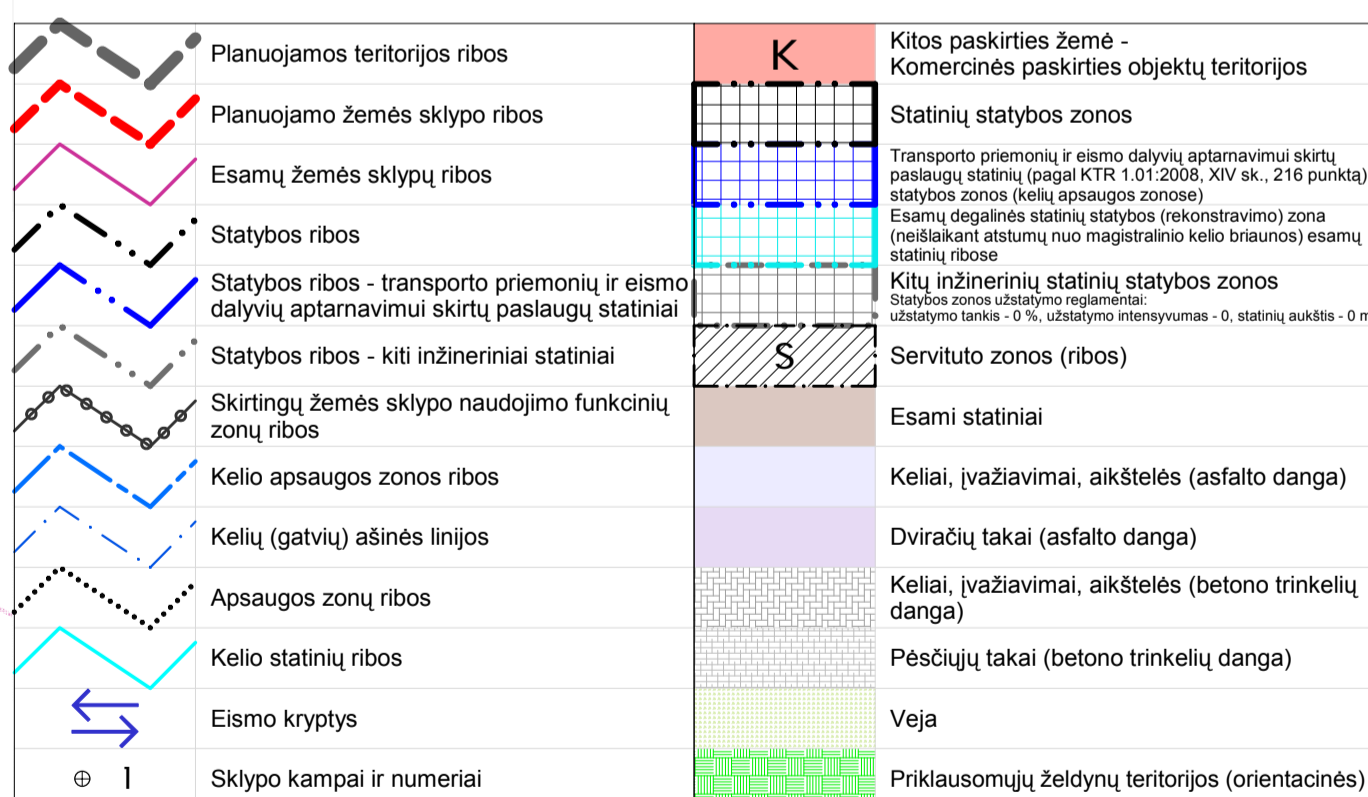
ŽEMĖS SKLYPO NAUDOJIMO SĄLYGOS (ŪKINIS VEIKLOS APRIBOJIMAI)

- Aerodromo apsaugos zonos (III sklypas, pirmasis (1) sklypas, 14 strapišnis).
- Kelių apsaugos zonos (II sklypas, antrasis (2) sklypas, 17 strapišnis). Kelių apsaugos zonoje statinių statyba numatoma vadovaujantis Specialiajui žemės naudojimo sąlygų įstatymu 19 strapišniu ir kelių techninio reglamento KTR 1.01:2008 "Automobilių keliai" 219 punktu.
- Elektros tinklų apsaugos zonos (III sklypas, ketvirtasis (4) sklypas, 23 strapišnis).
- Neties ir neties produktų išsiskyrimo apsaugos zonos (II sklypas, antrasis (2) sklypas, 17 strapišnis).
- Vandens tekimo ir nuotekų, paviršinių nuotekų tvarkymo infrastruktūros apsaugos zonos (III sklypas, dešimtis (10) sklypas, 41 strapišnis).
- Viešųjų ryšių tinklų elektroninių ryšių infrastruktūros apsaugos zonos (III sklypas, vienuoliktasis (11) sklypas, 44 strapišnis).
- Požeminio vandens vandenviečių apsaugos zonos (VI sklypas, vienuoliktasis (11) sklypas, 105 strapišnis).

ESAMŲ STATINIŲ EKSPLIKACIJA

Nr. sklypo plane	Statinio pavadinimas	Nr. sklypo plane	Statinio pavadinimas
1	Degalines aptarnavimo pastatas (operatorinė)	5	Skystųjų degalų požeminiai rezervuarai (3 vnt. x 50 m³)
2	Degalines stoginė	6	Skystųjų degalų kolonėlė
3	Elektros transformatorinė MT-112	7	Suskystintųjų dujų išdavimo modulis (dujų kolonėlė su rezervuaru 1 vnt. x 20 m³)
4	Pagalbinis aptarnavimo pastatas	8	Kiemo aikštelė
PROJEKTUOJAMŲ STATINIŲ EKSPLIKACIJA		9	Projektuojama atliekų surinkimo aikštelė su požeminiais atliekų konteneriais

SUTARTINIAI ŽYMEJIMAI



REŽIMAI

Atestato Nr.	NTH PROJEKTAI	Projekto pavadinimas	Teritorijos naudojimo reglamentai	
			T	2
A1088	PV	Tomas Žiūlys	1	2
	Architektas	Tomas Žiūlys	3	4
			5	6
			A, B, C	
DTP	Planavimo organizatorius: Palangos miesto savivaldybės administracijos direktorius, Vytautas g. 112, 00163 Palanga Planavimo iniciatorius: Circle K Lietuva, UAB, J. Jasinskio g. 16A, 03163 Vilnius	9991-DTP.B-05	Lapas	Lapų
			1	1