



UAB „PLENTPROJEKTAS“

STATYTOJAS PALANGOS MIESTO SAVIVALDYBĖS ADMINISTRACIJA

PROJEKTO PAVADINIMAS VYTAUTO KERNAGIO ALĖJOS PALANGOJE STATYBOS TECHNINIS DARBO PROJEKTAS




PROJEKTO RENGIMO ETAPAS POJEKTINIAI PASIŪLYMAI

RŪŠIS NAUJA STATYBA

STATINIO KATEGORIJA NEYPATINGASIS

TOMAS 0

KOMPLEKSO NR. 0460

Pareigos	Kvalifikacijos atestato Nr.	V. Pavardė	Parašas
Direktorius	-	A. Sirtautas	
Projekto vadovas	30410	A. Vilkelis	
Architektė	A 722	G. Zimnickienė	

VILNIUS, 2021

AIŠKINAMASIS RAŠTAS

1. BENDRI DUOMENYS

Objekto pavadinimas: „Vytauto Kernagio alėjos Palangoje statybos techninis darbo projektas“.

Statybos vieta: Vytauto Kernagio alėja, Palanga;

Statybos rūšis: nauja statyba;

Statinio kategorija: neypatingasis;

Stadija: techninis darbo projektas;

Statinio/statinių grupės paskirtis: inžinerinis statinys;

Inžinerinių statinių grupė: susisiekimo;

Inžinerinių statinių pogrūpis: gatvės.

Projekto rengimo pagrindas

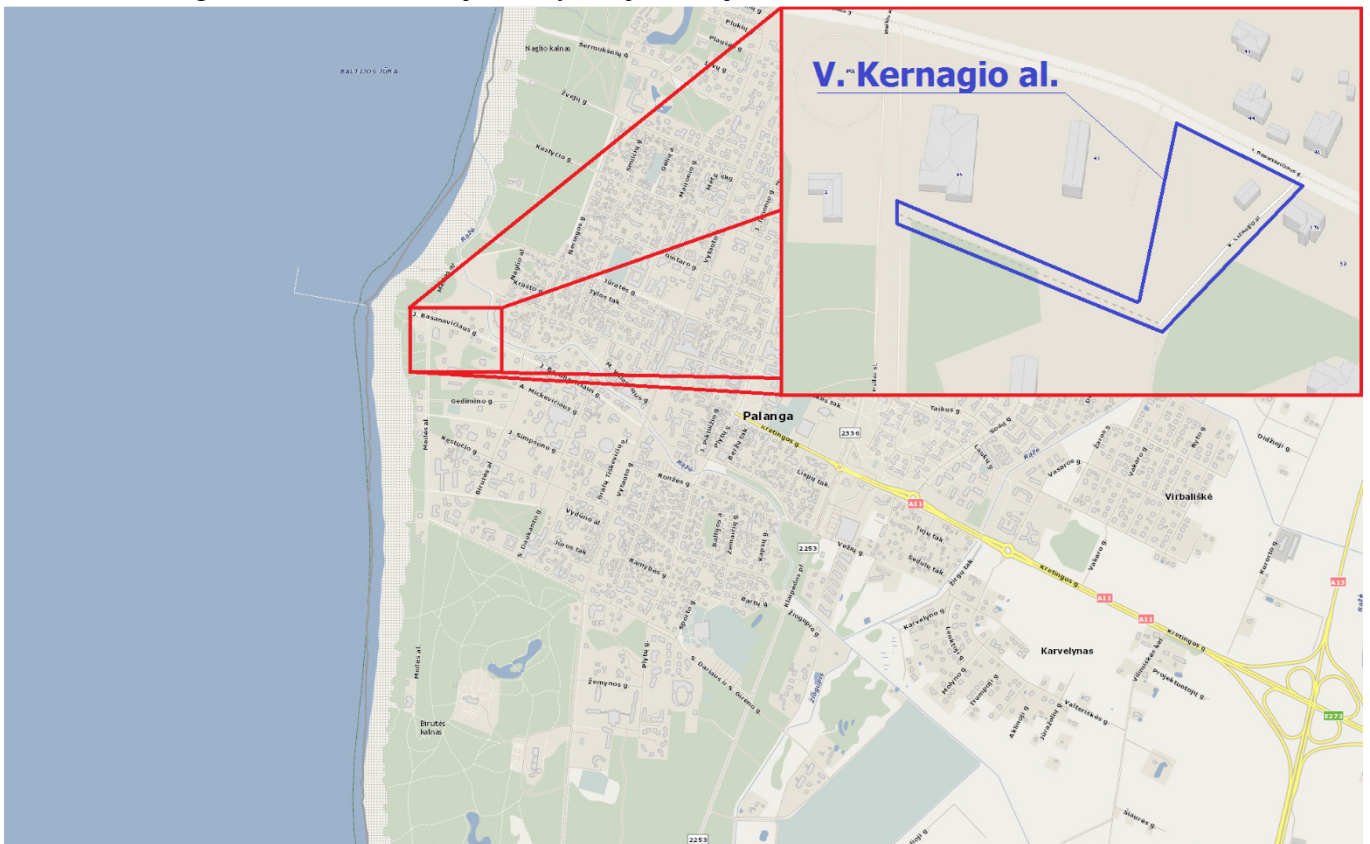
Projekto užsakovas – Palangos miesto savivaldybės administracija.

Statytojas – Palangos miesto savivaldybė

Projekto rangovas UAB „Plentprojektas“. Projektas parengtas pagal pateiktą techninę užduotį, vadovaujantis prisijungimo sąlygomis.

Projektuojamos teritorijos statybos vieta

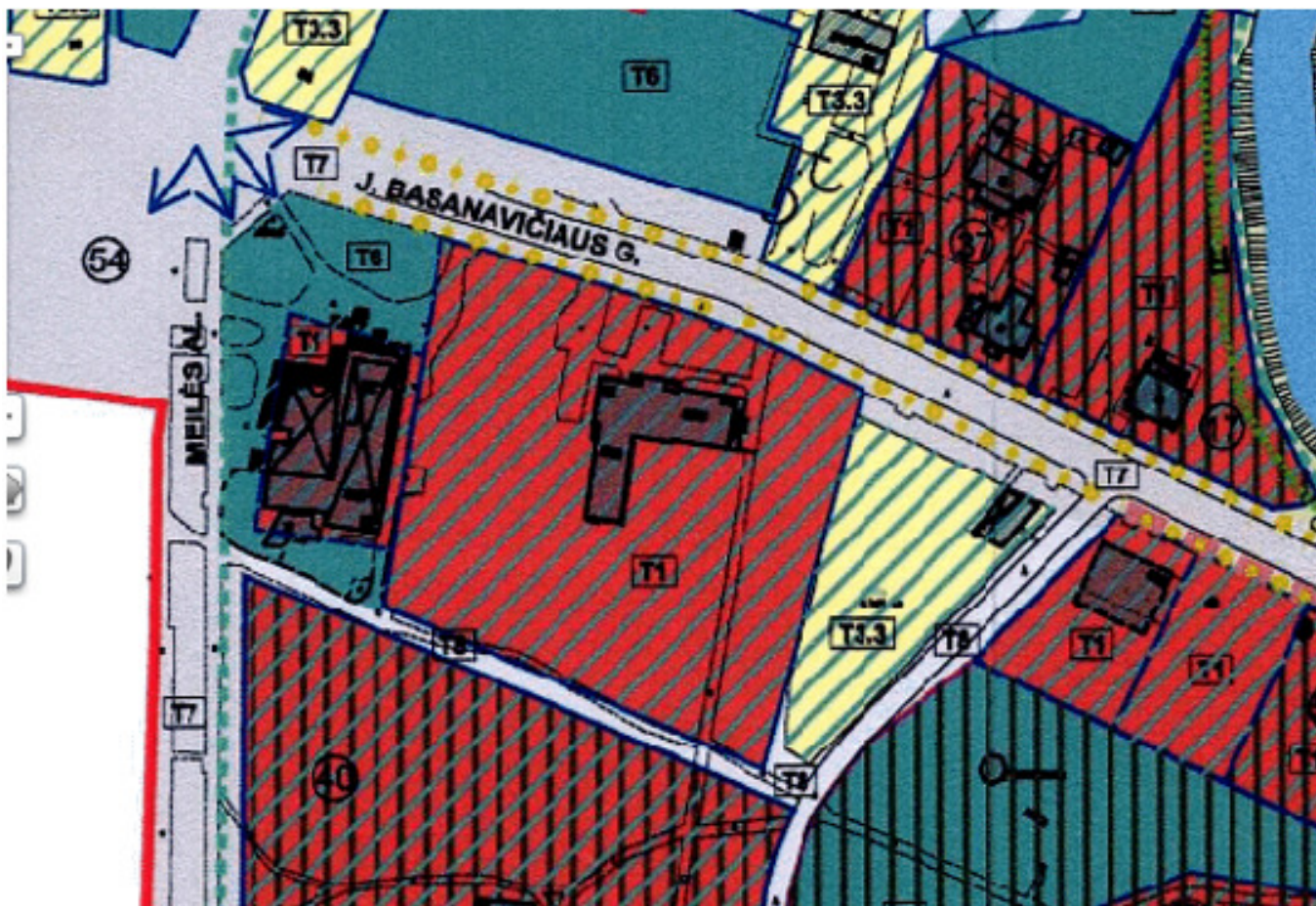
Numatomas statyti alėja ir skveras Palangos miesto centrinėje, vakarinėje dalyje, tarp Basanavičiaus g. ir Meilės al. laisvoje valstybinėje žemėje.



1 pav. Projektuojamos teritorijos statybos vieta

Planuojama teritorija nekilnojamojo kultūros paveldo kontekste

Projektuojamas objektas patenka į Nekilnojamojo kultūros paveldo teritoriją – Palangos miesto istorinę dalį (unikalus kodas 12613). Palangos miesto istorinės dalies (unikalus kodas Kultūros vertybių registre 12613, buvęs kodas U2) nekilnojamojo kultūros paveldo apsaugos specialųjį planą – teritorijos ir apsaugos zonos ribų planą bei tvarkymo planą 2016-04-11 įsakymu Nr. ĮV-309, patvirtino LR kultūros ministras.



2 pav. Palangos m. istorinės dalies nekilnojamojo kultūros paveldo apsaugos spec. plano ištrauka

Pagal šio plano sprendinius projektuojamas objektas patenka į zonas T8, T7 ir T3.3. T8 ir T7 – tai gatvių ir kitų susisiekimo bei inžinerinių komunikacijų aptarnavimo teritorijos, prioritetinga tvarkymo kryptis – kontekstualus tvarkymas. Projektuojamo skvero zona tai zona T3.3 – laisvo planavimo užstatymo teritorijos. Čia prioritetinga tvarkymo kryptis – reglamentuota urbanistinės struktūros kaita, derinant prie konteksto, ribojant aukštumą ir užstatymo tankumą, saugant želdinius. Specialiojo plano sprendiniai turi užtikrinti Palangos kaip istorinio kurorto, kuriame dominuoja natūrali gamta ir želdiniai, savitumo išsaugojimą.

Žvalgomųjų archeologinių tyrimų išvados

Archeologinių tyrimų metu Palangoje, Vytauto Kernagio vardo alėjoje tarp J. Basanavičiaus g. sklypų Nr. 43-45 ir Meilės al. Nr. 5 bei nesuformuotame valstybinės žemės sklype tarp J. Basanavičiaus g. sklypų Nr. 37A ir 43, teritorijoje, patenkančioje į Palangos miesto istorinę dalį (16426), iširti 9 šurfai, 37 m² plotas. Tyrinėtose vietose archeologinę vertę turinčio kultūrinio sluoksnio, radinių ar struktūrų neaptikta. Fiksuoti tik iki 0,65 m bendro storio XIX a. II p. – XXI a. pr. kultūriniai sluoksniai, tuo pačiu laikotarpiu

datuojami įkasimai nusitęsę iki 0,8 – 1,4 m gylio bei iki 2,55 m storio eolinio smėlio sluoksniai. Įžemis – melsvai pilkas aleuritas – tyrimų metu pasiektas 1,9 – 3,15 m gylyje (gilėja P kryptimi).

Radiniai, aptikti tyrimų metu, datuojami XIX-XX a. Jie mokslinės vertės neturi, todėl neinventorinti ir muziejui neperduoti, o palikti šurfų, kuriuose buvo rasti, dugnuose.

Tyrinėtoje Palangos miesto dalyje galima vykdyti grunto judinimo darbus be papildomų archeologinių tyrimų.

2. PLANINIAI SPRENDINIAI

Esamų statinių ir inžinerinių tinklų būklės analizė

Dalyje alėjos yra trinkelinių ir plytelių dangų ruožai. Darbų zonoje yra privažiuojamoji gatvė, šalia jos įrengta tvorelė. Taip pat yra apšvietimo tinklų liekanų, vandentiekio, nuotekų, dujų tinklai, neveikianti šiluminė trasa. Ruožo pabaigoje prie Meilės al. yra esamos atraminės sienos.

Įrengiama alėja tarp Basanavičiaus gatvės, meilės alėjos ir Palangos kurorto muziejaus.



2 pav. Esama situacija



3 pav. Esama situacija



4 pav. Esama situacija

2.2 Projektuojamų statinių ir inžinerinių tinklų sąrašas

Vytauto Kernagio alėja ir skveras

Alėjos plotis 3–6 m. Darbų ruože rekonstruojamas privažiavimas ir esamos 5 parkavimo vietos.

Projektuojamos teritorijos pietrytinėje dalyje, kur V. Kernagio alėja susijungia su pėsčiųjų taku, vedančiu į Palangos miesto muziejų (vila “Anapilis”) numatyta Vytauto Kernagio skulptūrinės kompozicijos įamžinimo/paminėjimo vieta. Būtent šioje viloje V. Kernagio iniciatyva vykdavo festivalis “Indėnų vasara”, čia buvusiam klube koncertuodavo pats maestro. Su šiuo pastatu susiję daug Vytauto Kernagio veiklos Palangoje įvykių. Pietrytinė projektuojamos teritorijos dalis išskirta atskiru kietosios dangos raštu (įstrižomis natūralaus akmens trinkelį juostomis tarsi nukreipiančiomis link “Anapilio”).

Kadangi esami želdiniai yra svarbus istorinės miesto dalies elementas, jų šalinimas nenumatomas, išskyrus vieną menkavertį krūmą, kuris patenka į numatytą Vytauto Kernagio skulptūrinės kompozicijos įamžinimo/ paminėjimo vietos zoną. Esami medžiai apjungiami į atskiras grupes žaliojoje vejoje. Arčiau J. Basanavičiaus gatvės ir pietrytinėje dalyje intensyvaus pėsčiųjų eismo zonoje augantys medžiai apsaugomi metalinėmis grotelėmis. Centrinėje skvero dalyje paliekamas spygliuočių gojelis, įrėminant jį žaliojoje vejoje ir įkomponuojant į būsimo statinio struktūrą. Perspektyvoje numatyta skvere įrengti apie 60 lauko prekystalių prekiautojams gintaro gaminiais ir 10 vietų prekiautojams paveikslais. Todėl numatoma pagrindinę skvero zoną, kurioje ateityje įsikurs prekyvietė, išgrįsti klinkerio trinkelėmis, o prekybos vietas apdengti bendra stogine aplink esamų spygliuočių medžių gojelį. Statinys po pušimis, pušų masyvo įvaizdis turi išlikti. Prekiautojų patogumui po bendru stogu numatoma vieta sanmazgui. Iki būsimo sanmazgo vietos bus atvesti vandentiekio ir nuotekų tinklai. Stoginė ir prekystaliai bus projektuojami atskiru projektu.

Vakariniame skvero pakraštyje ir prie želdinių, skiriančių važiuojamąją teritorijos dalį nuo pėsčiųjų zonos, projektuojami ilgi betono arba granito suolai be atlošų su į juos integruotu LED apšvietimu. Šalia prie jų derančios talpios šiukšliadėžės.

Pėsčiųjų zonos projektuojamos ir turi būti įrengiamos taip, kad nesukeltų kliūčių negalią turintiems žmonėms ir nebūtų kaip nors ribojamas jų laisvas gyvenimas, judėjimas ir veikla. Nuo Palangos kurorto muziejaus link Meilės alėjos projektuojama neregijų vedimo sistema.

Dangos įrengiamos iš klinkerio trinkelį jų spalvos bei mažosios architektūros elementai detalizuojami ir derinami su statytoju techninio darbo projekto rengimo metu.

Lietaus kanalizacija

Projektuojama lietaus kanalizacija kuri surinks nuo kietų dangų.. Lietaus kanalizacija pajungiama į esamą lietaus nuotekų sistemą.

Vandentiekis

Projektuojamas iki sanmazgo.

Buitinės nuotekos

Projektuojamas iki sanmazgo.

Elektros tinklai

Prie prekybos vietų, projektuojamas elektros įvadas.

Apšvietimas

Apšvietimas numatomas LED tipo šviestuvais.

2.3 Projektinė dangos konstrukcija

Dangos konstrukcija parenkama vadovaujantis Automobilių kelių standartizuotų dangų konstrukcijų projektavimo taisyklėmis KPT SDK 19.

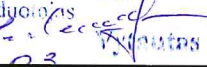
2.4 Atliekų tvarkymas statybos metu

Statybos darbų metu susidarys statybinės atliekos, kurios bus tvarkomos, vadovaujantis Atliekų tvarkymo taisyklėmis (LR aplinkos ministro 2014 m. rugpjūčio 28 d. įsakymas Nr. D1-698) ir patvirtintomis Palangos miesto savivaldybės atliekų tvarkymo taisyklėmis.

Statybinių atliekų saugojimas. Išrūšiuotos statybinės atliekos, kad neterštų aplinkos ir nekeltų pavojaus, iki statybos darbų pabaigos gali būti kaupiamos ir saugomos aptvortoje statybos teritorijoje, konteineriuose ar kitoje uždaroje talpykloje. Tinkamos naudoti ar perdirbti statybinės atliekos saugomos specialiose aikštelėse iki jų realizavimo ar išvežimo perdirbti.

Statybinių atliekų krovimas ir vežimas. Statybinės atliekos, susidariusios statant, rekonstruojant, remontuojant ar griauinant statinius, ir statybinių gaminių brokas, turi būti rūšiuojami jų susidarymo vietoje. Statybinių atliekų krovimas į mašinas turi būti organizuojamas taip, kad statybos aikštelė ir gretima teritorija būtų apsaugota nuo dulkių ir triukšmo. Statybinės atliekos, kurias gabenant teršiama aplinka, turi būti vežamos dengtais sunkvežimiais, konteineriais ar kitu uždaru būdu. Susidarantys atliekų kiekiai bus tikslinami techninio darbo projekto rengimo metu.

Atliekos turi būti griežtai tvarkomos laikantis projekto bei kitų nustatytų reikalavimų.

PRITARTA: Palangos miesto savivaldybės administracijos direktorius (arba įgaliotas asmuo) Palangos miesto savivaldybės administracijos Architektūros ir teritorijų planavimo skyriaus vedėjo pavaduotojas  2021 m. 03 17 d. (Data Vardas Pavardė parašas)

PROJEKTINIŲ PASIŪLYMŲ RENGIMO UŽDUOTIS

1.	STATYTOJAS: Palangos miesto savivaldybės administracija	
2.	PROJEKTUOTOJAS: UAB „Plentprojektas“	
3.	INFORMACIJA APIE SUMANYTĄ PROJEKTUOTI STATINĮ:	
	Projekto pavadinimas	Vytauto Kernagio alėjos Palangoje statybos techninis darbo projektas
	Statybos rūšis	Nauja statyba
	Statinio kategorija	Neypatingasis
	Statinio pagrindinė naudojimo paskirtis	Susisiekimo komunikacijos: gatvės
	Statinio adresas	Vytauto Kernagio alėja, Palanga
	Žemės sklypo rodikliai	Valstybinė žemė
	Projektuojamo statinio rodikliai:	
	Ilgis	apie 200 m
	Kategorija	E/F
	Kietųjų dangų plotis	nuo 3-6 m
	Projekte numatoma:	
	Įrengti kietas dangas iš klinkerio arba granito;	
	Numatyta vietą Vytauto Kernagio skulptūrai;	
	Įrengti lietaus kanalizaciją;	
	Įrengti LED tipo apšvietimą;	
	Numatyti vietas lauko prekybai	
4.	PROJEKTINIŲ PASIŪLYMŲ PASKIRTIS: Informuoti visuomenę apie visuomenei svarbaus statinio numatomą projektavimą (STR 1.04.04:2017 „Statinio projektavimas, projekto ekspertizė“ VIII skyrius)	
5.	PROJEKTINIŲ PASIŪLYMŲ SUDĖTIS: 5.1 Aiškinamasis raštas, 5.2 Priedai, 5.3 Dangų planas, 5.4 Skersiniai pjūviai.	

Statytojas:

Palangos miesto savivaldybės administracija

Palangos miesto savivaldybės administracijos
Architektūros ir teritorijų planavimo
skyriaus vyresnyjį specialistą

Giedrius Ramonas

A.V.

20 m.

(parašas)

Vykdytojas (projektuotojas):

UAB „Plentprojektas“

Aivaras Vilkelis
Projekto vadovas
Kvalif. atestato Nr. 30410

A.V.

(parašas)

PATVIRTINTA

Palangos miesto savivaldybės administracijos
direktoriumi 2020 m. vasario 6 d. įsakymu
Nr. A1- 136

VYTAUTO KERNAGIO ALĖJOS PALANGOJE STATYBOS TECHNINIO DARBO PROJEKTO TECHNINĖ UŽDUOTIS

1. Užsakovas (statytojas)	Palangos miesto savivaldybės administracija
2. Statinio pavadinimas	Vytauto Kernagio alėjos Palangoje statybos techninis darbo projektas
3. Statybos vieta	Vytauto Kernagio alėja, Palanga
4. Projektavimo pagrindas	Palangos miesto savivaldybės 2020–2022 m. strateginis veiklos planas, 6 programa, kodas 22312
5. Finansavimo šaltinis	Projekto rengimas finansuojamas Kelių priežiūros ir plėtros programos ir savivaldybės biudžeto lėšomis
6. Projekto stadija	Techninis darbo projektas
7. Statybos rūšis	Statyba
8. Statinio kategorija	Neypatingas
9. Projektuojamos gatvės pagrindiniai techniniai rodikliai ir techninio darbo projekto sudėtis	<p>9.1. Projektuojamos alėjos ilgis – apie 237 m;</p> <p>9.2. projektuojamos alėjos kategorija E/F;</p> <p>9.3. projektuojamos alėjos kietųjų dangų plotis 3–6 m.</p> <p>9.4. Privalomos techninio darbo projekto dalys pagal išduotas projektavimo sąlygas:</p> <p>9.4.1. bendroji dalis;</p> <p>9.4.2. architektūrinė, aplinkos ir želdinių sutvarkymo dalis.</p> <p>9.4.3. susisiekimo dalis;</p> <p>9.4.4. elektroninių ryšių dalis;</p> <p>9.4.5. darbų organizavimo dalis;</p> <p>9.4.6. kainos nustatymo dalis;</p> <p>9.4.7. elektrotechnikos dalis;</p> <p>9.4.8. gatvės apšvietimo dalis;</p> <p>9.4.9. geologijos dalis;</p> <p>9.4.10. nuotekų šalinimo dalis.</p>
10. Projektuojamos dangos	Pėsčiųjų alėjos danga (ruože nuo J. Basanavičiaus g. iki Meilės al. su skveru) – klinkerio danga, granito danga.
11. Techninio darbo projekto ekspertizė	Privaloma
12. Projektavimo sąlygos	<p>12.1. 2019-03-01 Specialieji paveldosaugos reikalavimai Nr. SPRD-00-190612-00134.</p> <p>12.2. AB „ESO“ 2019-05-31 elektros tinklų ir įrenginių perkėlimo (rekonstravimo) techninės sąlygos Nr. ISK19-36049.</p> <p>12.3. UAB „Palangos komunalinis ūkis“ 2019-05-21 raštas Nr. R-797.</p> <p>12.4. UAB „Palangos vandenys“ 2019-05-22 raštas Nr. (12.5)IS-680 (Techninės sąlygos Nr.138/19).</p> <p>12.5. Palangos miesto savivaldybės administracijos Statybos skyriaus 2019-05-13 raštas Nr. (18.27)-SS1-147 „Dėl lietaus vandens ir statybinio drenažo nuvedimo (prijungimo)“.</p> <p>12.6. AB Telia Lietuva 2019-05-24 techninės projektavimo sąlygos Nr. 2019-05-24.</p> <p>12.7. UAB „Palangos šilumos tinklai“ 2019-05-15 raštas Nr. SD19-287.</p>



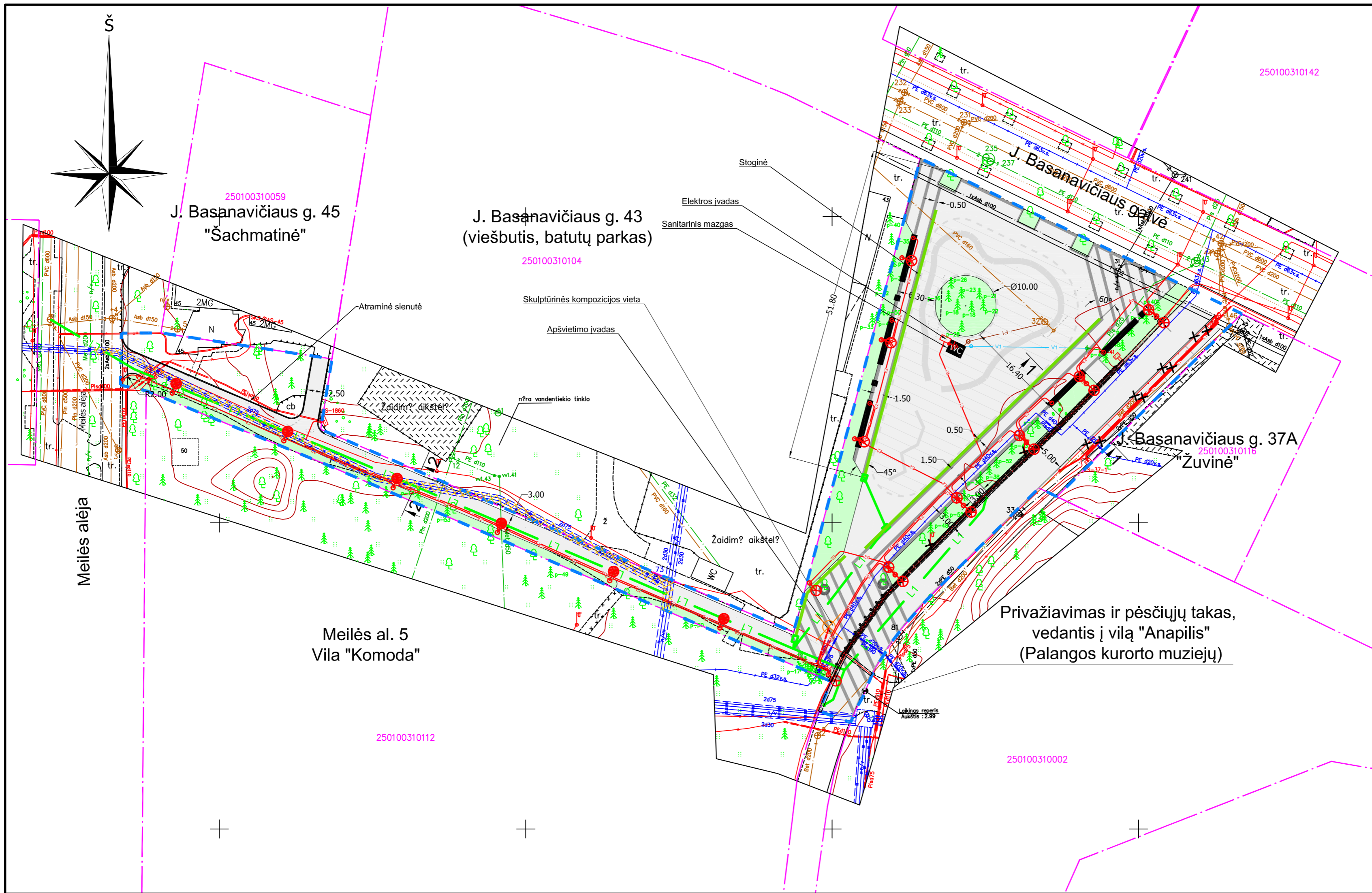
	12.8. Palangos miesto savivaldybės administracijos Architektūros ir teritorijų planavimo skyriaus 2019-06-17 raštas Nr. (18.8)ATPS1-121 „Dėl Vytauto Kernagio alėjos naujos statybos techninio darbo projekto specialiųjų architektūros reikalavimų“.
13. Kitos projektavimo sąlygos	<p>Rengiant techninį darbo projektą numatyti:</p> <p>13.1. alėjos (ruože nuo J. Basanavičiaus g. iki Meilės al.) ir teritorijos (tarp J. Basanavičiaus g. 43, J. Basanavičiaus g. 37A ir J. Basanavičiaus g.) dangų su klinkeriu/granitu suprojektavimą;</p> <p>13.2. mažosios architektūros ir Vytauto Kernagio skulptūrinės kompozicijos įamžinimo/paminėjimo vietos suprojektavimą;</p> <p>13.3. alėjos pritaikymą žmonėms su negalia, įrengiant architektūriškai derančius įspėjamuosius ir vedimo paviršius;</p> <p>13.4. būtinas inžinerines eismo saugumo ir reguliavimo priemones;</p> <p>13.5. alėjos apšvietimą su LED tipo mažosios architektūros kompoziciniais elementais;</p> <p>13.6. naujų lietaus nuotekų tinklų paviršinio vandens surinkimui ir nuvedimui nuo alėjos dangų suprojektavimą;</p> <p>13.7. požeminių inžinerinių tinklų šulinių ir perdangų sutvarkymą, pakėlimą į projektinį aukštį, numatant požeminių komunikacijų šulinių dangčius su Palangos miesto heraldika;</p> <p>13.8. esant poreikiui, darbų vykdymo zonoje patenkančių inžinerinių tinklų iškėlimą/apsaugojimą;</p> <p>13.9. alėjos (ruože nuo Basanavičiaus al. iki Meilės al.) ir teritorijos (tarp J. Basanavičiaus g. 43, J. Basanavičiaus g. 37A ir J. Basanavičiaus g.) priderinimą prie pastatytos J. Basanavičiaus g. architektūrinių sprendinių (ruože nuo J. Basanavičiaus g. iki Meilės al.) ir teritorijos (tarp J. Basanavičiaus g. 43, J. Basanavičiaus g. 37A ir J. Basanavičiaus g.). Numatyti apželdinimą medžiais, daugiamečiais augalais bei numatyti esamų medžių išsaugojimą.</p>
14. Privalomieji techninio projekto rengimo dokumentai	<p>14.1. STR 1.04.04:2017 „Statinio projektavimas, projekto ekspertizė“</p> <p>14.2. STR 2.06.04:2014 „Gatvės ir vietinės reikšmės keliai. Bendrieji reikalavimai“.</p> <p>14.3. KTR 1.01:2008 „Automobilių keliai“.</p> <p>14.4. Kiti teisės aktai bei techniniai reglamentai, reikalingi techniniam darbo projektui parengti bei institucijų išduotos techninės projektavimo sąlygos.</p>
15. Projektinės dokumentacijos skaičius	<p>15.1. 1 pilnos apimties Projekto komplektas prieš pateikiant jį bendrajai ekspertizei atlikti.</p> <p>15.2. 3 kopijas (visų dalių) po statybą leidžiančio dokumento gavimo, analogiškos suformuotoms popierinėms byloms, įrašytos kompiuterinėse laikmenose (kompaktiniame CD diske). Minimalus raiškos reikalavimas – 200 dpi, galimi formatai – .jpg, .gif, .tif, .png, .pdf., 1 kopija DWG formatu (brėžiniai).</p>



Palangos miesto savivaldybės administracijos
Bendrojo skyriaus vedėjo pavaduotoja

Virginija Vaičiūtė

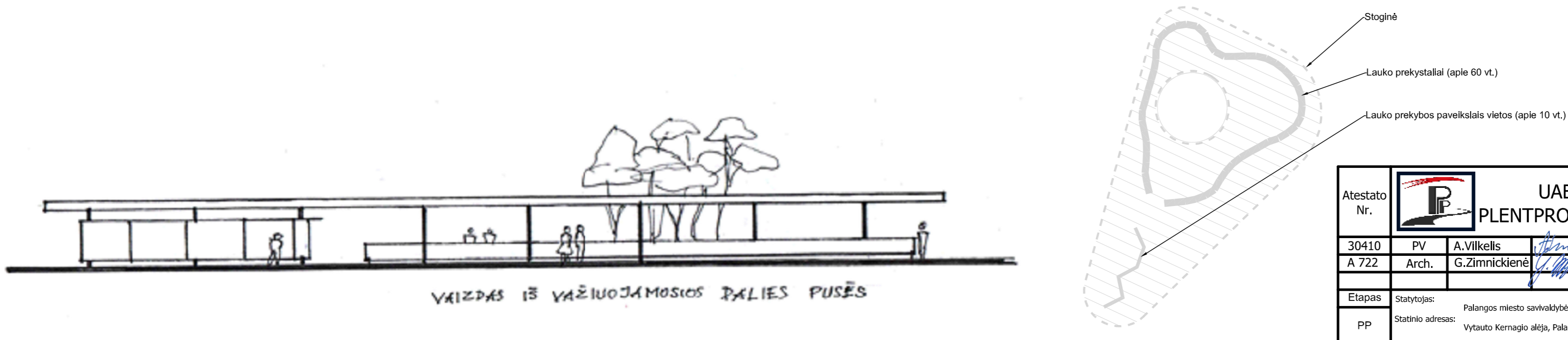
02 06 d.



Sutartiniai žymėjimai:

- Esama situacija:**
- Sklypų ribos
 - Elektra
 - Elektra
 - Elektra
 - Ryšiai
 - Ryšiai
 - Buitinės nuotekos (slėginės)
 - Buitinės nuotekos
 - Lietaus kanalizacija
 - Vandentiekis
 - Drenažas
 - Dujos
 - Šiluminė trasa
- Projektiniai sprendiniai:**
- Projektuojamos teritorijos ribos (valstybinė žemė kurioje nesuformuotas žemės sklypas)
 - Klinkerio trinkelės (šviesios spalvos)
 - Klinkerio trinkelės (tamsios spalvos)
 - Veja
 - Neregijų ir silpnaregių vedimo sistema
 - Betoniniai bordiūrai
 - Vejos bordiūrai
 - Stulpeliai
 - Medžių šaknų apsauga
 - Suolas
 - Atrama su šviestuvu LED lempa
 - Suolas
 - Atrama su šviestuvu LED lempa
 - Lietaus nuotekų tinklai
 - Lietaus nuotekų latakas
 - Lietaus nuotekų surinkimo šulinėlis griovio dugne
 - Apžiūros šulinėliai lietaus nuotekoms
 - E2 - 0,4kV apšvietimo kabelinė linija
 - E1 - 0,4kV kabelinė linija

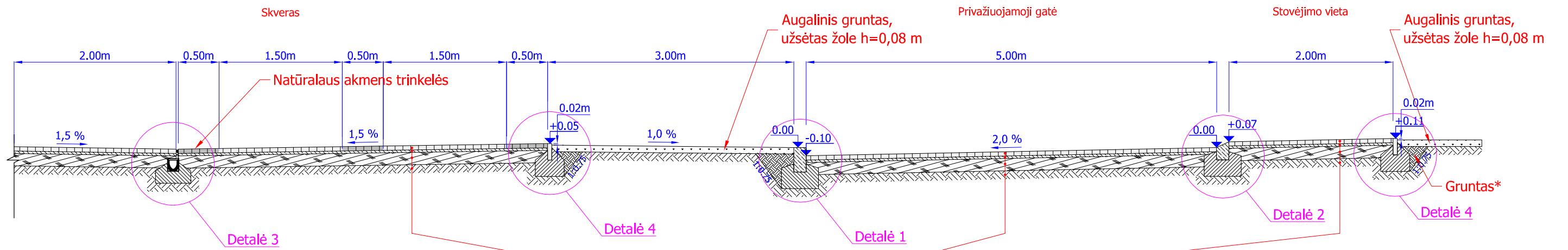
Atskiru projektu projektuojamos stoginės ir prekystalių projektiniai pasiūlymai



Topografijos suderinimo data: 2020-04
Unikalus numeris (suderinimo ID): 25:20:603

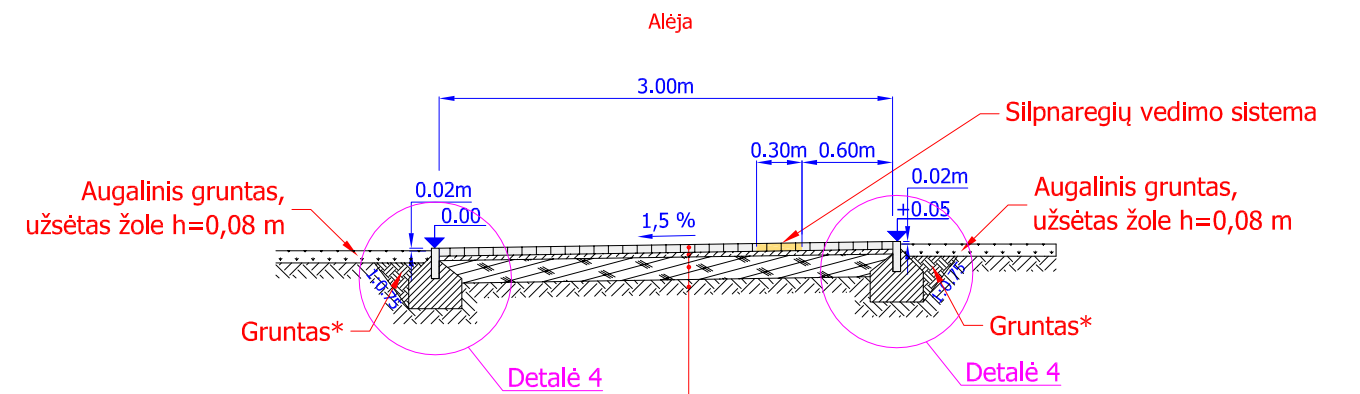
Atestato Nr.		UAB PLENTPROJEKTAS		Objektas: Vytauto Kernagio alėjos Palangoje statybos techninis projektas	
30410	PV	A.Vilkelis	2021.06	Brėžinys: Sklypo ir suvestinis inžinerinių tinklų planas su gretimą urbanistine aplina M 1:500	Laida
A 722	Arch.	G.Zimnickienė	2021.06		0
Etapas	Statytojas:	Palangos miesto savivaldybė	Brėžinio žymuo:		Lapas
PP	Statinio adresas:	Vytauto Kernagio alėja, Palanga	0460 - TDP - PP - 01		Lapų
					1 1

Pjūvis 1-1






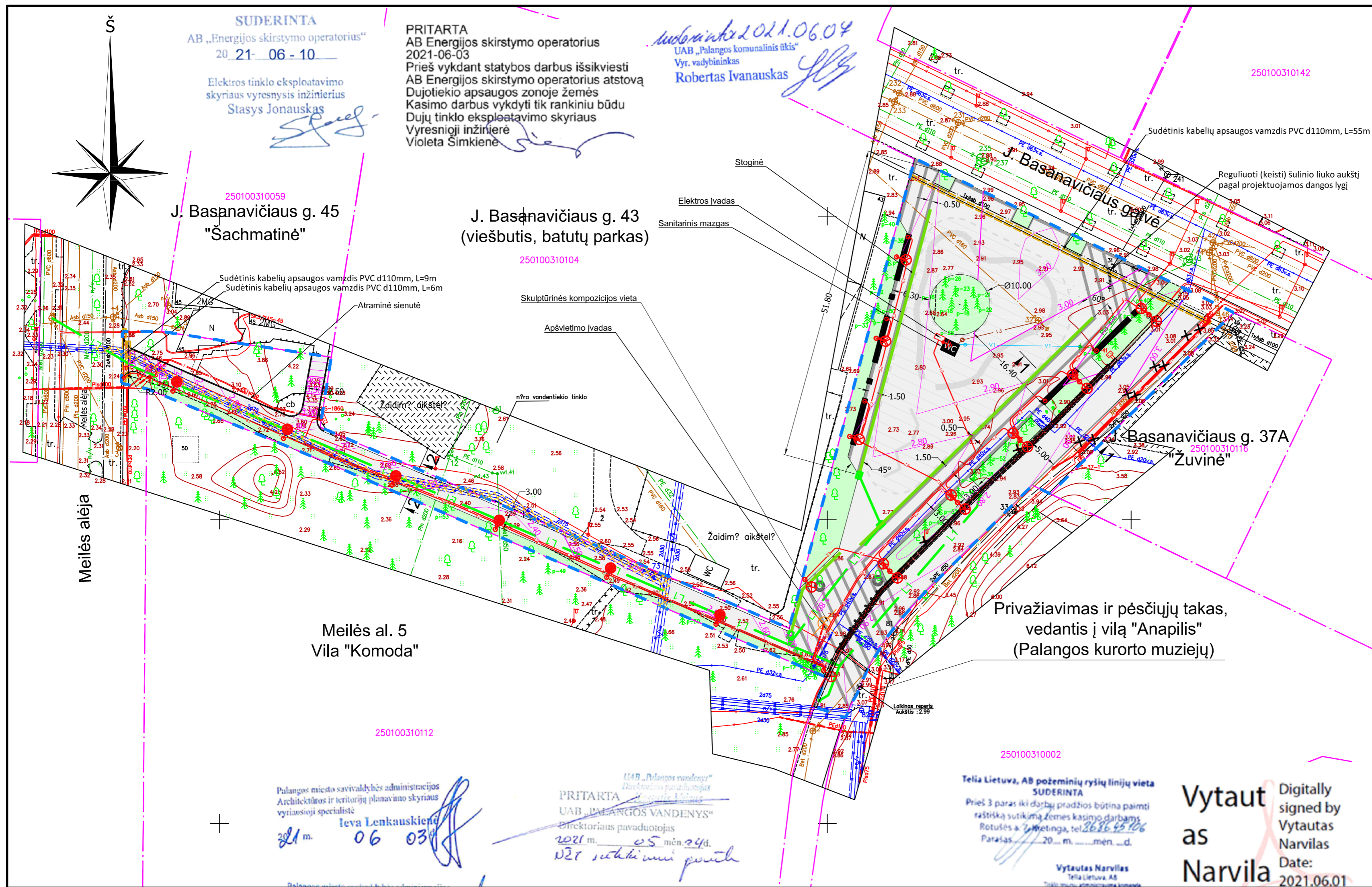
Klinkerio trinkelės 200x100x52 mm	0,052
Išlyginamasis sluoksnis iš mineralinių medžiagų atsijų 0/5 (dulkių kiekis <5%)	0,03
Skaldos pagrindas iš nesurišto mineralinių medžiagų mišinio 0/32 (E _{v2} ≥ 120 MPa)	0,15
Sankasos gruntas (E _{v2} ≥ 100 MPa)	

Pjūvis 2-2



Klinkerio trinkelės 200x100x52 mm	0,052
Išlyginamasis sluoksnis iš mineralinių medžiagų atsijų 0/5 (dulkių kiekis <5%)	0,03
Skaldos pagrindas iš nesurišto mineralinių medžiagų mišinio 0/32 (E _{v2} ≥ 120 MPa)	0,15
Sankasos gruntas (E _{v2} ≥ 100 MPa)	

Atestato Nr.	 UAB PLENTPROJEKTAS				Objektas: Vytauto Kernagio alėjos Palangoje statybos techninis projektas		
30410	PV	A.Vilkelis		2021.06	Brėžinys: Skersiniai pjūviai M 1:50	Laida	
A 722	Arch.	G.Zimnickienė		2021.06		0	
Etapas	Statytojas: Palangos miesto savivaldybė Statinio adresas: Vytauto Kernagio alėja, Palanga				Brėžinio žymuo:	Lapas	
PP					0460 - TDP - PP - 01	1	
						Lapų	
						1	



- ### Sutartiniai žymėjimai:
- Esama situacija:**
- Sklypų ribos
 - Elektra
 - Elektra
 - Elektra
 - Ryšiai
 - Ryšiai
 - Buitinės nuotekos (slėginės)
 - Buitinės nuotekos
 - Lietaus kanalizacija
 - Vandentiekis
 - Drenažas
 - Dujos
 - Šiluminė trasa
- Projektiniai sprendiniai:**
- Projektuojamos teritorijos ribos (valstybinė žemė kurioje nesuformuotas žemės sklypas)
 - Klinkerio trinkelės
 - Granitinės trinkelės (tamsios spalvos)
 - Veja
 - Natūralaus akmens kelio bordiūrai
 - Apvadai iš klinkerio trinkelė
 - Vertikalinis planavimas (kas 10 cm)
 - Stulpeliai
 - Medžių šaknų apsauga
 - Suolas
 - Šiuokšliadėžė
 - Lietaus nuotekų tinklai
 - Lietaus nuotekų latakas
 - Lietaus nuotekų surinkimo šulinėlis griovio dugne
 - Apžiūros šulinėliai lietaus nuotekoms
 - ryšių kabelio sudėtinis apsaugos vamzdis PVC d110 mm
 - Ardoma neveikianti šiluminė trasa
 - E2 - 0,4kV apšvietimo kabelinė linija HDPE D50mm skersmens vamzdyje
 - E1 - 0,4kV elektros kabelinė linija HDPE D110mm skersmens vamzdyje
 - E4 - 24kV elektros kabelinė linija HDPE D125mm skersmens vamzdyje
 - Apsauginis sudėtinis (remontinis) vamzdis
 - Rezervinis vamzdis apšvietimo kabeliui
 - Apšvietimo atrama su LED tipo šviestuvais
 - Apšvietimo atrama su LED tipo šviestuvais
 - Apšvietimo atrama su LED tipo šviestuvais (analogiška esamiems "Anapilio" teritorijoje)
 - Kabelinė spinta
 - Jungiamoji mova
 - Suoliukų apšvietimo pajungimo vieta
 - Įžeminimo įrenginys

SUDERINTA
UAB "Palangos šilumos tinklai"
Inžinierė-projektuotoja Lijana Oginskytė
2021-06-04

Palangos miesto savivaldybės administracijos
Architektūros ir teritorijų planavimo skyriaus
vyriausioji specialistė
Ieva Lenkauskienė
2021 m. 06 03 d.

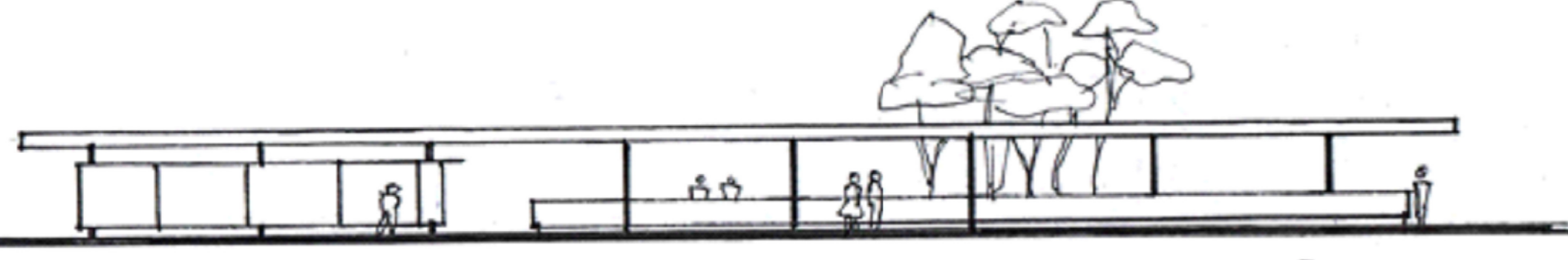
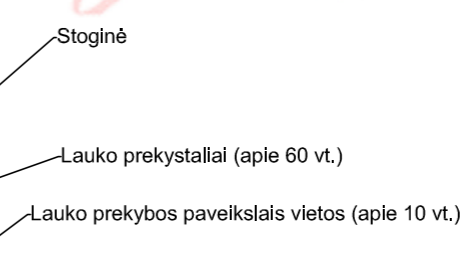
UAB "Palangos vandenys"
PRITARTA
UAB "PALANGOS VANDENYS"
Direktorius pavaduotojas
2021 m. 05 mėn. 24 d.
D21 sutikimu požiūriu

Telia Lietuva, AB požeminių ryšių linijų vieta
SUDERINTA
Prieš 3 paras iki darbų pradžios būtina paimti
raštinę sutikimą žemes kasimo darbams
Rotušės a. 7, Vėtinga, tel. 3626 45 106
Prašas: 20... m. mėn. ... d.

Vytautas Narvilas
Digitally signed by Vytautas Narvilas
Date: 2021.06.01
16:34:11
+03'00'

Palangos miesto savivaldybės administracijos
Architektūros ir teritorijų planavimo skyriaus
vyresnysis patarėjas
Giedrius Ramonas
2021 m. 06 03 d.

Atskiru projektu projektuojamos stoginės ir prekystalių projektiniai pasiūlymai



VAIZDAS IŠ VAŽIUOJAMOSIOS DALIES PUSĖS

PASTABOS: 1. Dujotiekio padėtis ir gylis tikslinamas vietoje.
2. Rengiant inžinerinius tinklus išlaikyti plane ir vertikalius minimalius atstumus nuo dujotiekio iki projektuojamų inžinerinių tinklų. Neišlaikant minimalių atstumų numatyti dujotiekio apsaugojimo priemones (LR energetikos ministro 2016 m gegužės 17d įsak. Nr. 1-162).
3. Dangas įrengti išlaikant minimalius atstumus tarp dujotiekio vamzdžio viršaus ir dangos pagrindo. Neišlaikant minimalių atstumų numatyti dujotiekio apsaugojimo priemones (LR energetikos ministro 2016 m gegužės 17d įsak. Nr. 1-162).
4. Dujotiekio įtaisų apsauginiai šulinėliai turi būti lygūs su dangos paviršiumi, esant reikalui dujotiekio įtaisus įgilinti arba trumpinti (atstumas nuo apsauginio šulinėlio iki dujotiekio įtaiso atšakinio vamzdelio galinio paviršiaus turi būti 5 - 10 cm).

Topografijos suderinimo data: 2020-04
Unikalus numeris (suderinimo ID): 25:20:603

0	2021-03	Statybos leidimui, konkursui, statybai			
Laida	Data	Laidos statusas, keitimo priežastis (jei taikoma)			
Atestato Nr.		Objektas:	Vytauto Kernagio alėjos Palangoje statybos techninis darbo projektas		
30410	PV	A.Vilkėlis	Brėžinys: Sklypo ir suvestinis inžinerinių tinklų planas su gretima urbanistine aplina M 1:500		
A 722	Arch.	G.Zimnickienė			
Etapas	Statytojas:	Palangos miesto savivaldybė	Brėžinio žymuo:		
TDP	Statinio adresas:	Vytauto Kernagio alėja, Palanga			
			Lapas	Lapų	
			0460 - TDP - BD.B-01	1	1



**NACIONALINĖS ŽEMĖS TARNYBOS
PRIE ŽEMĖS ŪKIO MINISTERIJOS
PALANGOS SKYRIUS**

Gavėjas:
Palangos miesto savivaldybė
Vytauto g. 112, LT-00153 Palanga

Nr. SUVA- (8.53.E.)*
į 2021-06-10 Nr. GST-9780

**DĖL SUTIKIMO TIESTI SUSISIEKIMO KOMUNIKACIJAS, INŽINERINIUS TINKLUS
IR STATYTI JIEMS FUNKCIONUOTI BŪTINUS STATINIUS VALSTYBINĖJE
ŽEMĖJE, KURIOJE NESUFORMUOTI ŽEMĖS SKLYPAI**

Nacionalinės žemės tarnybos prie Žemės ūkio ministerijos Palangos skyrius, atsižvelgdamas į 2021-06-10 prašymą Nr. GST-9780, neprieštarauja dėl šių objektų šių objektų tiesimo / statybos / rekonstravimo valstybinėje žemėje, kurioje nesuformuoti žemės sklypai:

Susisiekimo komunikacijų, inžinerinių tinklų ir jiems funkcionuoti būtinų statinių pavadinimas (-ai), rūšis (-ys)	elektros tinklas "Apšvietimas" (Įtampa, kV: <1 kV), elektros tinklas "Apšvietimas" (Įtampa, kV: <1 kV), vandentiekis "Vandentiekis" (Skersmuo, mm: iki 50 mm), lietaus kanalizacija "Lietaus nuotekų tinklai", nuotekų tinklas "Buitinių nuotekų tinklai" (Skersmuo, mm: iki 160 mm), elektros tinklas "elektros tinklai" (Įtampa, kV: <1 kV), elektros tinklas "elektros tinklai" (Įtampa, kV: <1 kV), elektros tinklas "elektros tinklai" (Įtampa, kV: 20-35 kV)
Žemės sklypo (-ų) kadastro Nr., adresas (-ai)**	
Pastato (-ų) unikalus Nr., adresas (-ai)**	
Objekto (-ų) pavadinimas(-ai)**	Vytauto Kernagio alėja Vytauto Kernagio alėja, Palanga

** Nurodoma, kai planuojama tiesti susisiekimo komunikacijas, inžinerinius tinklus į konkretų žemės sklypą arba konkrečiam statiniui aptarnauti.

Šis sutikimas galioja tik pridedamame brėžinyje nurodytoms susisiekimo komunikacijoms, inžineriniams tinklams tiesti ir jiems funkcionuoti būtiniams statiniams statyti pridedamame brėžinyje pažymėtoje vietoje. Pridedamas brėžinys yra neatsiejama šio sutikimo dalis.

Susisiekimo komunikacijos, inžineriniai tinklai turi būti nutiesti ir jiems funkcionuoti būtini statiniai turi būti pradėti statyti per 3-us metus nuo sutikimo išdavimo datos. Nepradėjus tiesti

susisiekimo komunikacijų, inžinerinių tinklų ir statyti jiems funkcionuoti būtinų statinių per 3-us metus, sutikimas nustoja galioti ir nustatyta tvarka turi būti gautas naujas sutikimas.

Pagal sutikimą nutiestos elektros energijos persiuntimui skirtos žemos ir vidutinės įtampos elektros oro linijos, oro kabeliai ir požeminių kabelių linijos bei įrenginiai, įskaitant transformatorinėse pastotėse įrengtus įrenginius kartu su požeminių kabelių kanalais, linijas laikančiomis atramomis ir kitais priklausiniais, nustatytais Lietuvos Respublikos elektros energetikos įstatymo 75 straipsnio 2 dalyje, ir ryšių linijos, kabeliai, ryšių kabelių kanalų sistemos, nurodytos Lietuvos Respublikos elektroninių ryšių įstatymo 37 straipsnio 5 dalyje, yra laikomi kilnojamaisiais daiktais ir Nekilnojamojo turto registre neregistruojami.***

Susisiekimo komunikacijų, inžinerinių tinklų ir jiems funkcionuoti būtinų statinių nustatomos specialiųjų žemės naudojimo sąlygos teritorijos (teritorijų) dydis – 3725 kv. m. Specialiųjų žemės naudojimo sąlygų nustatymo nuostolių dydis apskaičiuojamas ir šie nuostoliai atlyginami Lietuvos Respublikos specialiųjų žemės naudojimo sąlygų įstatymo 13 straipsnio 1 dalyje nurodyta tvarka vadovaujantis šio įstatymo 13 straipsnio 4 dalimi.

Pagal sutikimą nutiestoms susisiekimo komunikacijoms, inžineriniams tinklams bei pastatytiems jiems funkcionuoti būtiniams statiniams eksploatuoti naujas žemės sklypas neformuojamas ir nenuomojamas ar neperleidžiamas nuosavybėn.

Išduotas sutikimas galioja tik gavus visų žemės sklypų, kuriems bus taikomos naujos specialiosios žemės naudojimo sąlygos, savininkų sutikimus dėl šių specialiųjų žemės naudojimo sąlygų žemės sklypams taikymo. Tiesti susisiekimo komunikacijas, inžinerinius tinklus ir statyti jiems funkcionuoti būtinus statinius planuojama kultūros paveldo objektų teritorijose, jų apsaugos zonose, todėl Sutikimas galioja gavus Kultūros paveldo departamento prie Lietuvos Respublikos kultūros ministerijos teritorinio padalinio pritarimą dėl šių darbų atlikimo.

Pasibaigus išduoto sutikimo terminui, pagal sutikimą nutiestos susisiekimo komunikacijos, inžineriniai tinklai ir jiems funkcionuoti būtini statiniai turi būti nukelti jų savininko lėšomis, išskyrus atvejus, kai asmeniui išduotas naujas sutikimas arba kai nutiestoms susisiekimo komunikacijoms, inžineriniams tinklams ir pastatytiems jiems funkcionuoti būtiniams statiniams naudoti ir juos aptarnauti yra nustatytas servitutas.

Pasibaigus šio sutikimo terminui pagal sutikimą nutiestos susisiekimo komunikacijos, inžineriniai tinklai ar jiems funkcionuoti būtini statiniai per 20 darbo dienų turi būti nukelti ir valstybinė žemė sutvarkoma taip, kad ji būtų iki sutikimo išdavimo dienos buvusios būklės. Apie tai privaloma raštu per 5 darbo dienas po valstybinės žemės sutvarkymo informuoti Nacionalinės žemės tarnybos prie Žemės ūkio ministerijos Palangos skyrių.

PRIDEDAMA. 1 lapas.

Skyriaus vedėjas (-a)*

Mantas Luinys, tel. _____, el. p. Mantas.Luinys@nzt.lt

85205127

*Duomenys apie įstaigos sudaryto elektroninio dokumento registravimą (registracijos data ir numeris) ir parašo rekvizitai nurodomi metaduomenyse.

*** Taikytina, kai išduodamas sutikimas tiesti Sutikimų tiesti susisiekimo komunikacijas, inžinerinius tinklus ir statyti jiems funkcionuoti būtinus statinius valstybinėje žemėje, kurioje nesuformuoti žemės sklypai, išdavimo taisyklių, patvirtintų Nacionalinės žemės tarnybos prie Žemės ūkio ministerijos direktoriaus 2013 m. rugsėjo 10 d. įsakymu Nr. 1P-(1.3)-265 „Dėl Sutikimų tiesti susisiekimo komunikacijas, inžinerinius tinklus ir statyti jiems funkcionuoti būtinus statinius valstybinėje žemėje, kurioje nesuformuoti žemės sklypai, išdavimo taisyklių patvirtinimo“, 5.6 papunktyje nurodytus inžinerinius tinklus.

2021-06-10 PRAŠYMO NR. GST-9780 IŠDUOTI SUTIKIMĄ TIESTI SUSISIEKIMO KOMUNIKACIJAS, INŽINERINIUS TINKLUS BEI STATYTI JIEMS FUNKCIONUOTI BŪTINUS STATINIUS VALSTYBINĖJE ŽEMĖJE, KURIOJE NESUFORMUOTI ŽEMĖS SKLYPAI, PRIEDAS

M1:1000



Sutartiniai žymėjimai

Sutikimo objektai (linijos)	
Dujotiekio tinklai	Elektros tinklai
Gatvės	Keliai
Lietaus kanalizacijos tinklai	Nemotorizuotų transporto priemonių takai
Nuotekų tinklai	Pėsčiųjų takai
Ryšiai	Vandentiekio tinklai
Šilumos tiekimo tinklai	Kiti inžineriniai tinklai
Kitos susisiekimo komunikacijos	
Sutikimo objektai (poligonai)	
Dujotiekio tinklai	Elektros tinklai
Gatvės	Keliai
Lietaus kanalizacijos tinklai	Nemotorizuotų transporto priemonių takai
Nuotekų tinklai	Pėsčiųjų takai
Ryšiai	Vandentiekio tinklai
Šilumos tiekimo tinklai	Kiti inžineriniai tinklai
Kitos susisiekimo komunikacijos	
Sutikimo objektai (taškai)	
Dujotiekio tinklai	Elektros tinklai
Gatvės	Keliai
Lietaus kanalizacijos tinklai	Nemotorizuotų transporto priemonių takai
Nuotekų tinklai	Pėsčiųjų takai
Ryšiai	Vandentiekio tinklai
Šilumos tiekimo tinklai	Kiti inžineriniai tinklai
Kitos susisiekimo komunikacijos	

Prašymo teikėjas	Palangos miesto savivaldybė
Nacionalinės žemės tarnybos prie Žemės ūkio ministerijos padalinys, kuriam teikiamas prašymas	Nacionalinė žemės tarnyba prie Žemės ūkio ministerijos, Palangos skyrius

Dokumento metaduomenys

SIGNABLE METADATA

Metadata for describing content of e-document

Title of e-document	Document sort	Signatures
DĒL SUTIKIMO TIESTI SUSISIEKIMO KOMUNIKACIJAS, INŽINERINIUS TINKLUS IR STATYTI JIEMS FUNKCIONUOTI BŪTINUS STATINIUS VALSTYBINĖJE ŽEMĖJE, KURIOJE NESUFORMUOTI ŽEMĖS SKLYPAI	SUVA paslaugos rezultatas	

Authors

Status	Author	Code	Address	Signatures
Legal entity	Nacionalinė žemės tarnyba	188704927	Gedimino pr. 19, LT-01103 Vilnius	

Document creation

Date of creation	Signatures
11/06/2021 10:33:24	

Recipients

Status	Recipient	Code	Address	Signatures
Legal entity	Palangos miesto savivaldybė	125196077	Vytauto g. 112, LT-00153 Palanga	

Registrations of a document

Date of registration	Document registration No.	Code of the entity	Signatures
11/06/2021 10:33:24	SUVA-9520-(8.53 E.)	188704927	
Employee who registered the document			
First name and last name	Position	Structural subdivision	
Nijolė Jonikienė	Skyriaus vedėja	Palangos skyrius	

UNSIGNABLE METADATA

Metadata for e-document usage

Technical information

ID of the e-document specification	Group of the electronic document	Name and version of DMS	Signatures
ADOC-V1.0	GeDOC	Dokumentų valdymo sistema NŽT DVS, versija 3.5.43	

Location of e-document

Storage location	Signatures
Indexes of the case (volume)	
Index of the case (volume) 8.53 E	

Persons

Responsibilities

Responsibility area	Signatures	
Creation		
Responsible employee		
First name and last name		Position
LEIP LEIP	LEIP integracijai	



**NACIONALINĖS ŽEMĖS TARNYBOS
PRIE ŽEMĖS ŪKIO MINISTERIJOS
PALANGOS SKYRIUS**

Gavėjas:
Palangos miesto savivaldybė
Vytauto g. 112, LT-00153 Palanga

Nr. SUVA- (8.53.E.)*
Į 2021-06-11 Nr. GST-9874

**DĖL SUTIKIMO TIESTI SUSISIEKIMO KOMUNIKACIJAS, INŽINERINIUS TINKLUS
IR STATYTI JIEMS FUNKCIONUOTI BŪTINUS STATINIUS VALSTYBINĖJE
ŽEMĖJE, KURIOJE NESUFORMUOTI ŽEMĖS SKLYPAI**

Nacionalinės žemės tarnybos prie Žemės ūkio ministerijos Palangos skyrius, atsižvelgdamas į 2021-06-11 prašymą Nr. GST-9874, neprieštarauja dėl šių objektų šių objektų tiesimo / statybos / rekonstravimo valstybinėje žemėje, kurioje nesuformuoti žemės sklypai:

Susisiekimo komunikacijų, inžinerinių tinklų ir jiems funkcionuoti būtinų statinių pavadinimas (-ai), rūšis (-ys)	gatvė "Vytauto Kernagio alėja" (Kategorija: F1)
Žemės sklypo (-ų) kadastro Nr., adresas (-ai)**	
Pastato (-ų) unikalus Nr., adresas (-ai)**	
Objekto (-ų) pavadinimas(-ai)**	Vytauto Kernagio alėja Vytauto Kernagio alėja, Palanga

** Nurodoma, kai planuojama tiesti susisiekimo komunikacijas, inžinerinius tinklus į konkretų žemės sklypą arba konkrečiam statiniui aptarnauti.

Šis sutikimas galioja tik pridedamame brėžinyje nurodytoms susisiekimo komunikacijoms, inžineriniams tinklams tiesti ir jiems funkcionuoti būtiniams statiniams statyti pridedamame brėžinyje pažymėtoje vietoje. Pridedamas brėžinys yra neatsiejama šio sutikimo dalis.

Sutikimas galioja 10 metų, skaičiuojant nuo sutikimo išdavimo datos. Sutikimo galiojimas baigiasi nesuėjus sutikime nurodytam 10-ies metų terminui, kai valstybinėje žemėje, kurioje pagal sutikimą suteikta teisė tiesti susisiekimo komunikacijas, suformuojamas žemės sklypas.

Susisiekimo komunikacijos, inžineriniai tinklai turi būti nutiesti ir jiems funkcionuoti būtini statiniai turi būti pradėti statyti per 3-us metus nuo sutikimo išdavimo datos. Nepradėjus tiesti susisiekimo komunikacijų, inžinerinių tinklų ir statyti jiems funkcionuoti būtinų statinių per 3 metus, sutikimas nustoja galioti ir nustatyta tvarka turi būti gautas naujas sutikimas.

Pagal sutikimą nutiestos susisiekimo komunikacijos, sutikimo galiojimo laikotarpiu yra laikini statiniai ir Nekilnojamojo turto registre neregistruojami.

Susisiekimo komunikacijų, inžinerinių tinklų ir jiems funkcionuoti būtinų statinių nustatomos specialiųjų žemės naudojimo sąlygos teritorijos (teritorijų) dydis – 3725 kv. m. Specialiųjų žemės naudojimo sąlygų nustatymo nuostolių dydis apskaičiuojamas ir šie nuostoliai atlyginami Lietuvos Respublikos specialiųjų žemės naudojimo sąlygų įstatymo 13 straipsnio 1 dalyje nurodyta tvarka vadovaujantis šio įstatymo 13 straipsnio 4 dalimi.

Pagal sutikimą nutiestoms susisiekimo komunikacijoms, inžineriniams tinklams bei pastatytiems jiems funkcionuoti būtiniams statiniams eksploatuoti naujas žemės sklypas neformuojamas ir nenuomojamas ar neperleidžiamas nuosavybėn.

Tiesti susisiekimo komunikacijas, inžinerinius tinklus ir statyti jiems funkcionuoti būtinus statinius planuojama kultūros paveldo objektų teritorijose, jų apsaugos zonose, todėl Sutikimas galioja gavus Kultūros paveldo departamento prie Lietuvos Respublikos kultūros ministerijos teritorinio padalinio pritarimą dėl šių darbų atlikimo.

Pasibaigus išduoto sutikimo terminui, pagal sutikimą nutiestos susisiekimo komunikacijos, inžineriniai tinklai ir jiems funkcionuoti būtini statiniai turi būti nukelti jų savininko lėšomis, išskyrus atvejus, kai asmeniui išduotas naujas sutikimas arba kai nutiestoms susisiekimo komunikacijoms, inžineriniams tinklams ir pastatytiems jiems funkcionuoti būtiniams statiniams naudoti ir juos aptarnauti yra nustatytas servitutas.

Pasibaigus šio sutikimo terminui pagal sutikimą nutiestos susisiekimo komunikacijos, inžineriniai tinklai ar jiems funkcionuoti būtini statiniai per 20 darbo dienų turi būti nukelti ir valstybinė žemė sutvarkoma taip, kad ji būtų iki sutikimo išdavimo dienos buvusios būklės. Apie tai privaloma raštu per 5 darbo dienas po valstybinės žemės sutvarkymo informuoti Nacionalinės žemės tarnybos prie Žemės ūkio ministerijos Palangos skyrių.

PRIDEDAMA. 1 lapas.

Skyriaus vedėjas (-a)*

Mantas Luinys, tel. _____, el. p. Mantas.Luinys@nzt.lt

85274720

*Duomenys apie įstaigos sudaryto elektroninio dokumento registravimą (registracijos data ir numeris) ir parašo rekvizitai nurodomi metaduomenyse.

2021-06-11 PRAŠYMO NR. GST-9874 IŠDUOTI SUTIKIMĄ TIESTI SUSISIEKIMO KOMUNIKACIJAS, INŽINERINIUS TINKLUS BEI STATYTI JIEMS FUNKCIONUOTI BŪTINUS STATINIUS VALSTYBINĖJE ŽEMĖJE, KURIOJE NESUFORMUOTI ŽEMĖS SKLYPAI, PRIEDAS

M1:750



Sutartiniai žymėjimai

Sutikimo objektai (linijos)	
Dujotiekio tinklai	Elektros tinklai
Gatvės	Keliai
Lietaus kanalizacijos tinklai	Nemotorizuotų transporto priemonių takai
Nuotekų tinklai	Pėsčiųjų takai
Ryšiai	Vandentiekio tinklai
Šilumos tiekimo tinklai	Kiti inžineriniai tinklai
Kitos susisiekimo komunikacijos	
Sutikimo objektai (poligonai)	
Dujotiekio tinklai	Elektros tinklai
Gatvės	Keliai
Lietaus kanalizacijos tinklai	Nemotorizuotų transporto priemonių takai
Nuotekų tinklai	Pėsčiųjų takai
Ryšiai	Vandentiekio tinklai
Šilumos tiekimo tinklai	Kiti inžineriniai tinklai
Kitos susisiekimo komunikacijos	
Sutikimo objektai (taškai)	
Dujotiekio tinklai	Elektros tinklai
Gatvės	Keliai
Lietaus kanalizacijos tinklai	Nemotorizuotų transporto priemonių takai
Nuotekų tinklai	Pėsčiųjų takai
Ryšiai	Vandentiekio tinklai
Šilumos tiekimo tinklai	Kiti inžineriniai tinklai
Kitos susisiekimo komunikacijos	

Prašymo teikėjas	Palangos miesto savivaldybė
Nacionalinės žemės tarnybos prie Žemės ūkio ministerijos padalinys, kuriam teikiamas prašymas	Nacionalinė žemės tarnyba prie Žemės ūkio ministerijos, Palangos skyrius

Dokumento metaduomenys

SIGNABLE METADATA				
Metadata for describing content of e-document				
Title of e-document		Document sort	Signatures	
DĖL SUTIKIMO TIESTI SUSISIEKIMO KOMUNIKACIJAS, INŽINERINIUS TINKLUS IR STATYTI JIEMS FUNKCIONUOTI BŪTINUS STATINIUS VALSTYBINĖJE ŽEMĖJE, KURIOJE NESUFORMUOTI ŽEMĖS SKLYPAI		SUVA paslaugos rezultatas		
Authors				
Status	Author	Code	Address	Signatures
Legal entity	Nacionalinė žemės tarnyba	188704927	Gedimino pr. 19, LT-01103 Vilnius	
Document creation				
Date of creation		Signatures		
14/06/2021 12:00:50				
Recipients				
Status	Recipient	Code	Address	Signatures
Legal entity	Palangos miesto savivaldybė	125196077	Vytauto g. 112, LT-00153 Palanga	
Registrations of a document				
Date of registration		Document registration No.	Code of the entity	Signatures
14/06/2021 12:00:50		SUVA-9628-(8.53 E.)	188704927	
Employee who registered the document				
First name and last name		Position	Structural subdivision	
Nijolė Jonikienė		Skyriaus vedėja	Palangos skyrius	
UNSIGNABLE METADATA				
Metadata for e-document usage				
Technical information				
ID of the e-document specification	Group of the electronic document	Name and version of DMS		Signatures
ADOC-V1.0	GeDOC	Dokumentų valdymo sistema NŽT DVS, versija 3.5.43		
Location of e-document				
Storage location			Signatures	
Indexes of the case (volume)				
Index of the case (volume)				
8.53 E				
Persons				
Responsibilities				
Responsibility area				Signatures
Creation				
Responsible employee				
First name and last name		Position	Structural subdivision	
LEIP LEIP		LEIP integracijai		