



**PALANGOS MIESTO SAVIVALDYBĖS ADMINISTRACIJOS
DIREKTORIUS**

**ĮSAKYMAS
DĖL VILIMIŠKĖS RAJONO DETALAUŠ SUPLANAVIMO PROJEKTO
KOREGAVIMO ŽEMĖS SKLYPE, KURIO KADASTRO NR. 2501/0041:106,
PALANGOJE**

2026 m.

d. Nr. A1-

Palanga

Vadovaudamasi Lietuvos Respublikos teritorijų planavimo įstatymo 28 straipsnio 2 dalimi, Kompleksinio teritorijų planavimo dokumentų rengimo taisyklių, patvirtintų Lietuvos Respublikos aplinkos ministro 2014 m. sausio 2 d. įsakymu Nr. D1-8 „Dėl Kompleksinio teritorijų planavimo dokumentų rengimo taisyklių patvirtinimo“, 316 punktu, Lietuvos Respublikos vietos savivaldos įstatymo 34 straipsniu, atsižvelgdama į iniciatoriaus prašymą, užregistruotą Palangos miesto savivaldybės administracijoje 2026 m. vasario 18 d. (Reg. Nr. (8.6) D1-437):

1. T v i r t i n u Vilimiškės rajono detalaus suplanavimo projekto koregavimą žemės sklype, kurio kadastro Nr. 2501/0041:106, Palangoje ir rengimo schemą (pridedama).

2. N u s p r e n d ž i u rengti Vilimiškės rajono detalaus suplanavimo projekto koregavimą žemės sklype, kurio kadastro Nr. 2501/0041:106, Palangoje. Planavimo tikslai – optimalios urbanistinės struktūros numatymas, suplanuojant inžinerinių komunikacijų tinklus, inžinerinei infrastruktūrai reikalingų teritorijų ir (ar) inžinerinių komunikacijų koridorių ribas, žemės sklypo padalinimas, pagrindinės naudojimo paskirties ir naudojimo būdo keitimas, reglamentų nustatymas vadovaujantis galiojančių teisės aktų reikalavimais bei Palangos miesto bendrojo plano ir jo koregavimų sprendiniais.

Planavimo organizatorius – Palangos miesto savivaldybės administracijos direktorius. Plano rengimą inicijuoja iniciatorius.

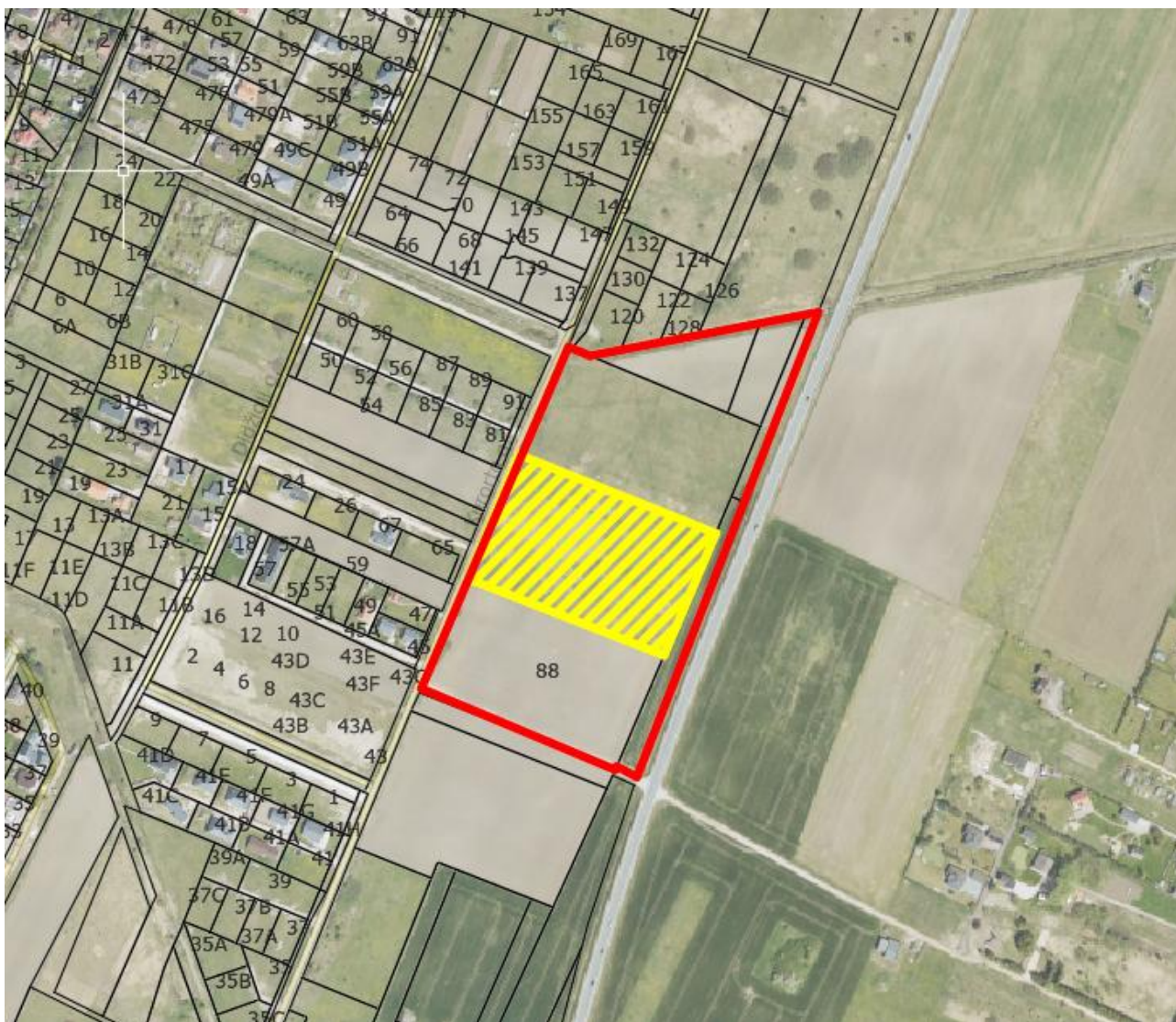
3. N u s t a t a u, kad teritorijų planavimo dokumento rengėją savo nuožiūra pasirenka ir teritorijų planavimo dokumento rengimą finansuoja planavimo iniciatorius. Šis įsakymas įsigalioja šalims pasirašius teritorijų planavimo proceso inicijavimo sutartį.


Šis įsakymas gali būti skundžiamas Lietuvos administracinių ginčų komisijos Klaipėdos apygardos skyriui (J. Janonio g. 24, LT-92251 Klaipėda) Lietuvos Respublikos ikiteisminio administracinių ginčų nagrinėjimo tvarkos įstatymo nustatyta tvarka arba Regionų administracinio teismo Klaipėdos rūmams (Galinio Pylimo g. 9, LT-91230 Klaipėda) Lietuvos Respublikos administracinių bylų teisenos įstatymo nustatyta tvarka per 1 (vieną) mėnesį nuo įsakymo gavimo dienos.


Direktorė

Ramunė Olšauskaitė Urbonienė

**VILIMIŠKĖS RAJONO DETALIAUS SUPLANAVIMO PROJEKTO KOREGAVIMO
ŽEMĖS SKLYPE, KURIO KADASTRO NR. 2501/0041:106, PALANGOJE
RENGIMO SCHEMA**



 Planuojamos teritorijos riba

 Nagrinėjamos teritorijos riba
