

PATVIRTINTA

Palangos miesto savivaldybės tarybos

2013 m. vasario 28 d. sprendimo Nr. T2-57

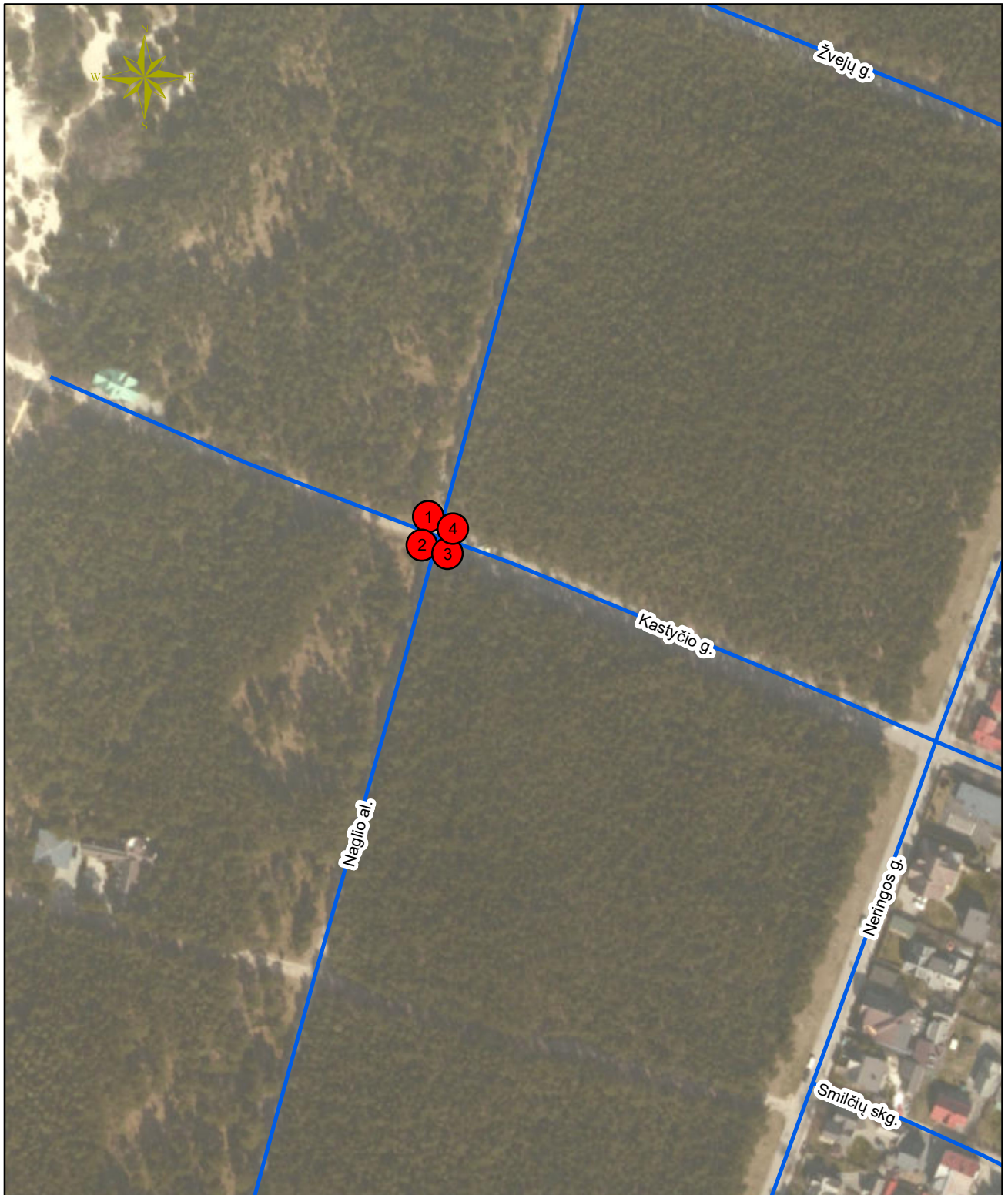
1 punktu

(Palangos miesto savivaldybės tarybos




2020 m. gegužės 12 d. sprendimo T2-109

1 punkto redakcija)

KASTYČIO G. VIEŠŪJŲ VIETŲ NR. 1-4 IŠDĖSTYMO SCHEMA (7 SCHEMA)



Sutartiniai ženklai

-  Laikino įrenginio paslaugai teikti vieta
-  Laikino prekybos įrenginio vieta
-  Nesudėtingo, laikino statinio vieta




**Kęstučio g. viešųjų vietų
Nr. 1 - 3 išdėstymo schema**

PATVIRTINTA

Palangos miesto savivaldybės tarybos
2013 m. vasario 28 d. sprendimo Nr. T2-57
1 punktu
15 schema

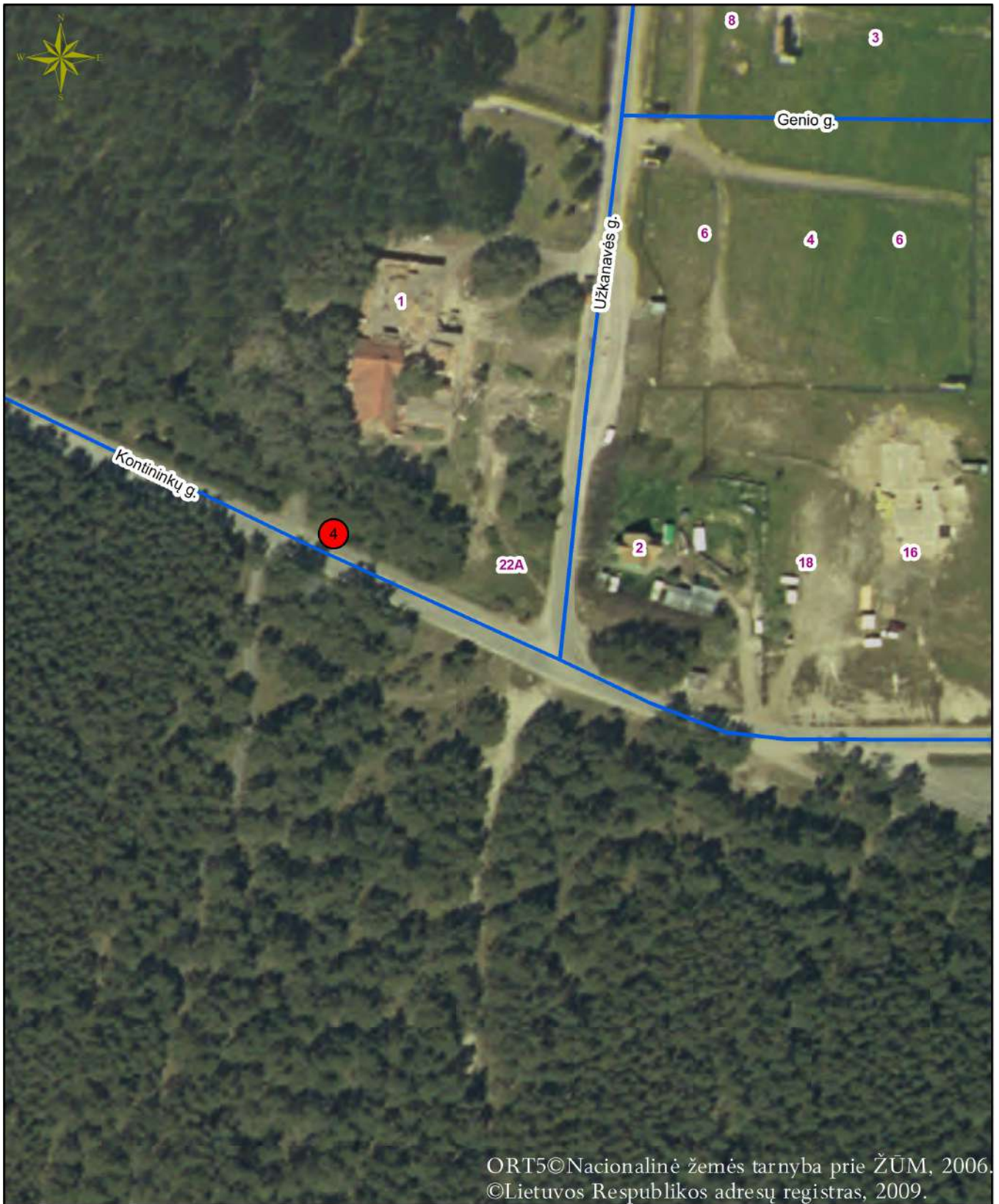


Sutartiniai ženklai




-  Laikino įrenginio paslaugai teikti vieta
-  Laikino prekybos įrenginio vieta
-  Nesudėtingo laikino statinio vieta

**Kontininkų g. viešosios vietos
Nr. 4 išdėstymo schema**

PATVIRTINTA
Palangos miesto savivaldybės tarybos
2013 m. vasario 28 d. sprendimo Nr. T2-57
1 punktu
10 schema



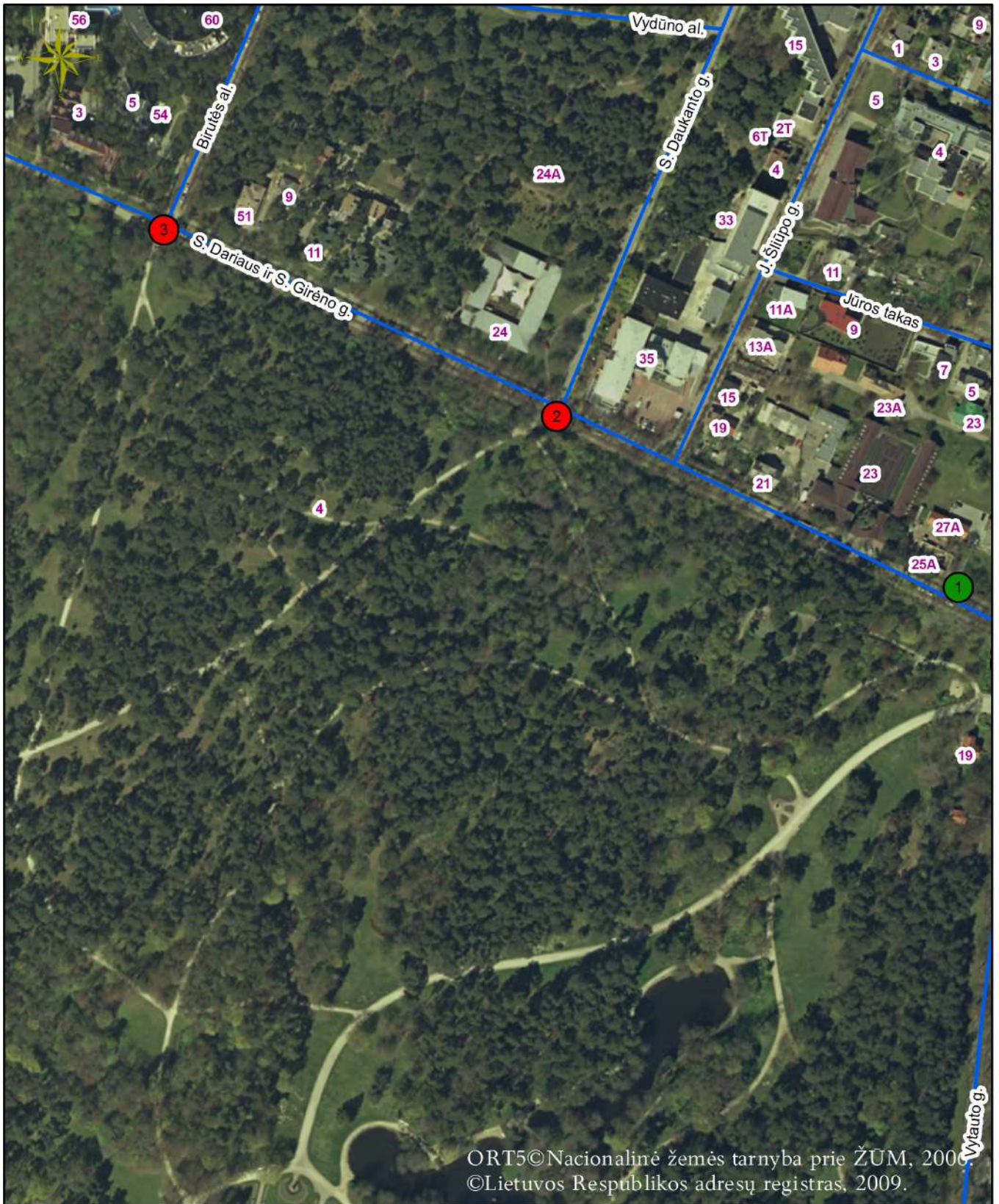
Sutartiniai ženklai

-  Laikino įrenginio paslaugai teikti vieta
-  Laikino prekybos įrenginio vieta
-  Nesudėtingo laikino statinio vieta




**S. Dariaus ir S. Girėno g. viešųjų vietų
Nr. 1-3 išdėstymo schema**

PATVIRTINTA

Palangos miesto savivaldybės tarybos
2013 m. vasario 28 d. sprendimo Nr. T2-57
1 punktu
19 schema



Sutartiniai ženklai

-  Laikino įrenginio paslaugai teikti vieta
-  Laikino prekybos įrenginio vieta
-  Nesudėtingo laikino statinio vieta

PATVIRTINTA

Palangos miesto savivaldybės tarybos




2014 m. kovo 27 d. sprendimo Nr. T2-101

1.6 punktu

TAIKOS G. VIEŠOSIOS VIETOS NR. 1 IŠDĖSTYMO SCHEMA (14A SCHEMA)



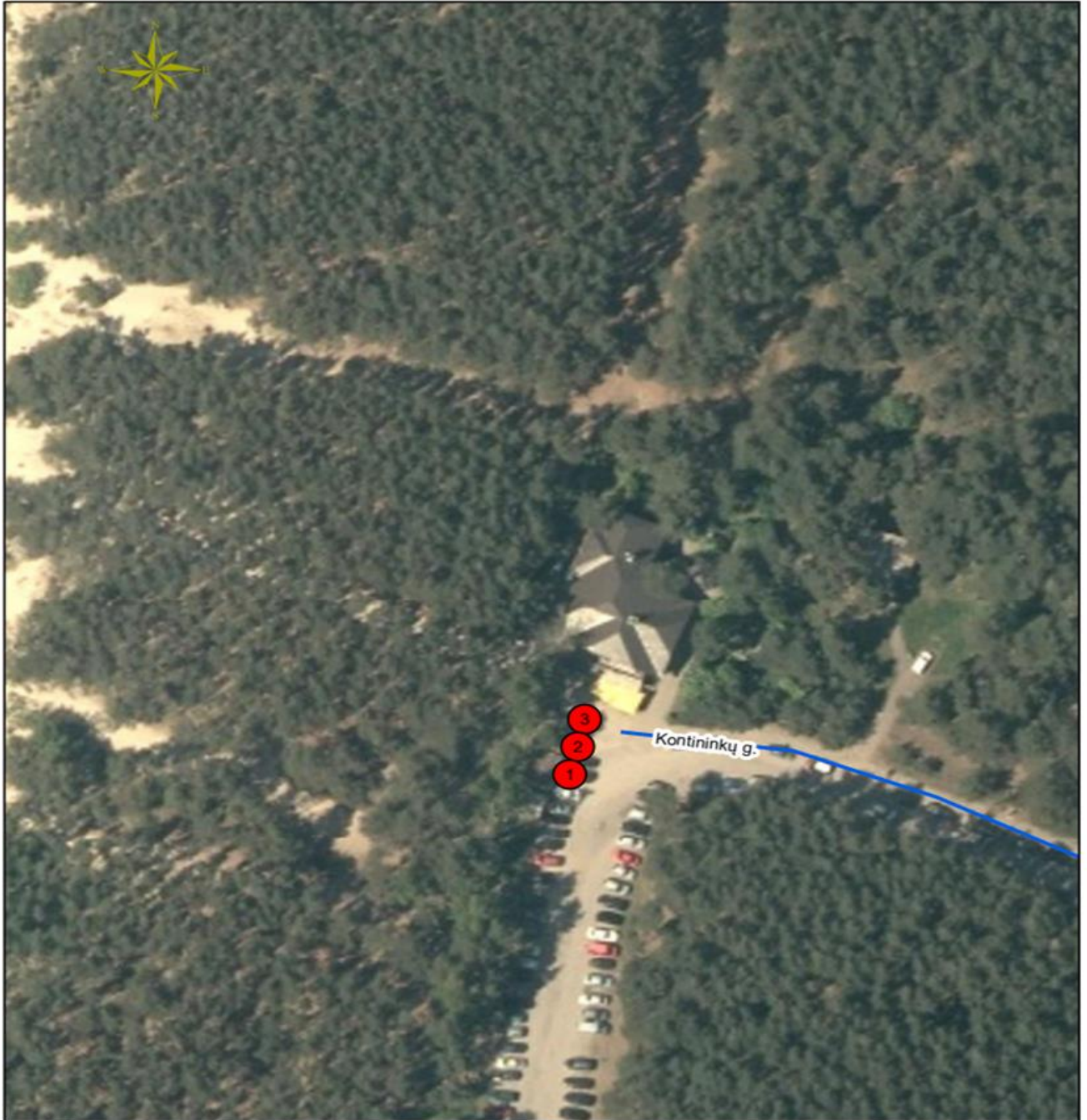
Sutartiniai ženklai

-  Laikino įrenginio paslaugai teikti vieta
-  Laikino prekybos įrenginio vieta
-  Nesudėtingo laikino statinio vieta




PATVIRTINTA

Palangos miesto savivaldybės tarybos
2017 m. kovo 30 d. sprendimo Nr. T2-88
1.12 punktu
(Palangos miesto savivaldybės tarybos
2024 m. kovo 28 d. sprendimo Nr. T2-46
2 punkto redakcija)

KONTININKŲ G. VIEŠŪJŲ VIETŲ NR. 1-3 IŠDĖSTYMO SCHEMA (10 SCHEMA)



Sutartiniai ženklai

-  Laikino įrenginio paslaugai teikti vieta
-  Laikino prekybos įrenginio vieta
-  Nesudėtingo, laikino statinio vieta

PATVIRTINTA

Palangos miesto savivaldybės tarybos
2013 m. vasario 28 d. sprendimo Nr. T2-57
1 punktu
(Palangos miesto savivaldybės tarybos
2024 m. kovo 28 d. sprendimo Nr. T2-45
2.1 papunkčio redakcija)

**NAGLIO ALĖJOJE PRIE MOTERŲ PAPLŪDIMIO VIEŠŲJŲ VIETŲ NR. 1 IR 2
IŠDĖSTYMO SCHEMA (9 SCHEMA)**



Sutartiniai ženklai

- Laikino įrenginio paslaugai teikti vieta
- Laikino prekybos įrenginio vieta
- Nesudėtingo, laikino statinio vieta

PATVIRTINTA

Palangos miesto savivaldybės tarybos
2013 m. vasario 28 d. sprendimo Nr. T2-57
1 punktu
(Palangos miesto savivaldybės tarybos
2024 m. kovo 28 d. sprendimo Nr. T2-45
2.5 papunkčio redakcija)

**NUO VANAGUPĖS G. (NAGLIO ALĖJA) IKI PAPLŪDIMIO VIEŠŪJŲ VIETŲ
NR. 1 IR 2 IŠDĖSTYMO SCHEMA (17 SCHEMA)**



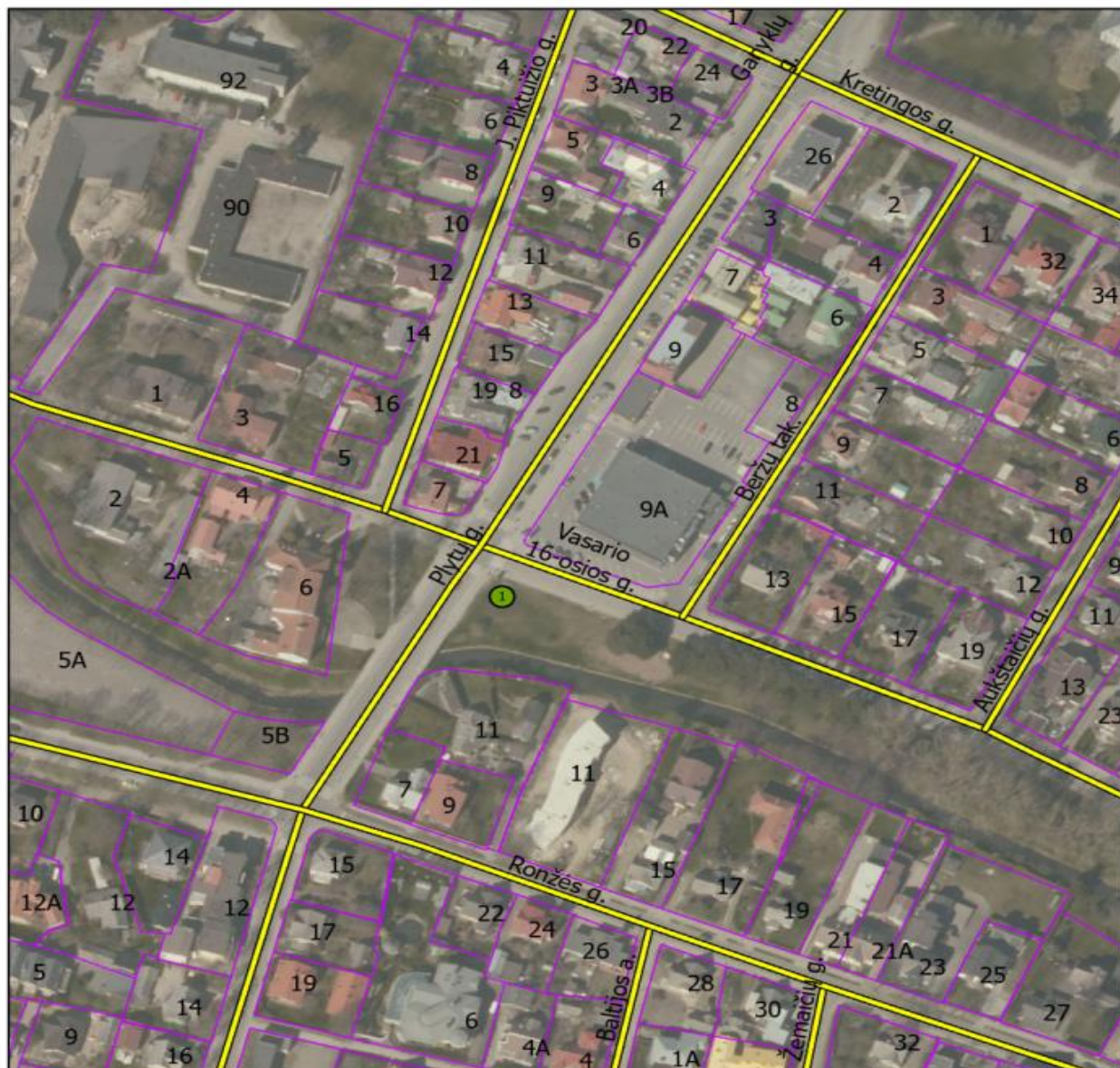
Sutartiniai ženklai

- Laikino įrenginio paslaugai teikti vieta
- Laikino prekybos įrenginio vieta
- Nesudėtingo, laikino statinio vieta




PATVIRTINTA

Palangos miesto savivaldybės tarybos
2013 m. vasario 28 d. sprendimo Nr. T2-57
1 punktu
(Palangos miesto savivaldybės tarybos
2024 m. kovo 28 d. sprendimo Nr. T2-45
2.3 papunkčio redakcija)

PLYTŲ G. VIEŠOSIOS VIETOS NR. 1 IŠDĖSTYMO SCHEMA (14 SCHEMA)



Sutartiniai ženklai

-  Laikino įrenginio paslaugai teikti vieta
-  Laikino prekybos įrenginio vieta
-  Nesudėtingo, laikino statinio vieta




PATVIRTINTA

Palangos miesto savivaldybės tarybos
2013 m. vasario 28 d. sprendimo Nr. T2-57
1 punktu
(Palangos miesto savivaldybės tarybos
2024 m. kovo 28 d. sprendimo Nr. T2-45
2.2 papunkčio redakcija)

**SENOJO TURGAUS G. VIEŠOSIOS VIETOS NR. 1
IŠDĖSTYMO SCHEMA (11 SCHEMA)**



Sutartiniai ženklai

-  Laikino įrenginio paslaugai teikti vieta
-  Laikino prekybos įrenginio vieta
-  Nesudėtingo, laikino statinio vieta

PATVIRTINTA

Palangos miesto savivaldybės tarybos

2013 m. vasario 28 d. sprendimo Nr. T2-57

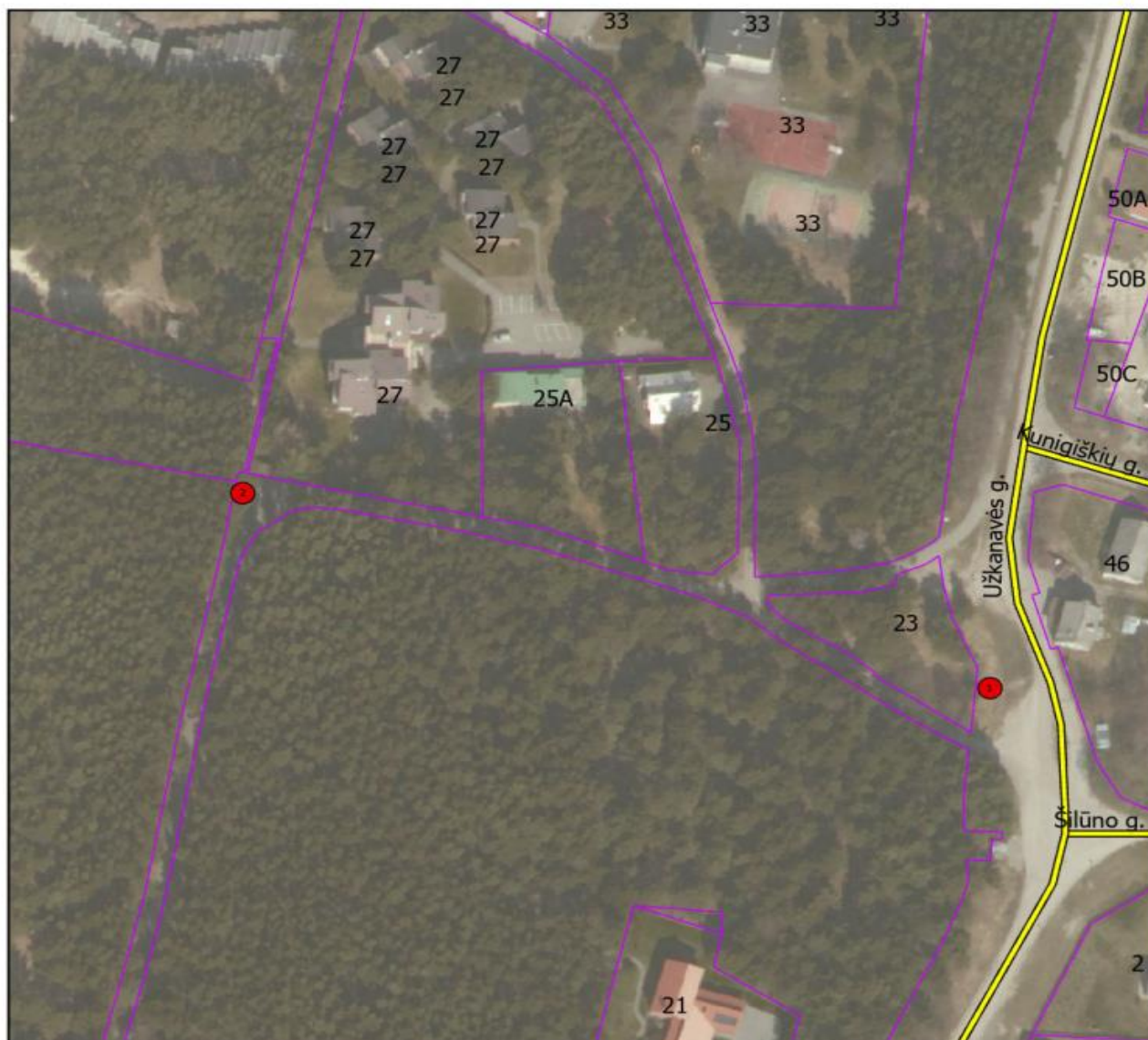
1 punktu

(Palangos miesto savivaldybės tarybos

2024 m. kovo 28 d. sprendimo Nr. T2-45

2.4 papunkčio redakcija)

UŽKANAVĖS G. VIEŠŪJŲ VIETŲ NR. 1 IR 2 IŠDĖSTYMO SCHEMA (16 SCHEMA)



Sutartiniai ženklai

- Laikino įrenginio paslaugai teikti vieta
- Laikino prekybos įrenginio vieta
- Nesudėtingo, laikino statinio vieta

PATVIRTINTA

Palangos miesto savivaldybės tarybos

2013 m. vasario 28 d. sprendimo Nr. T2-57

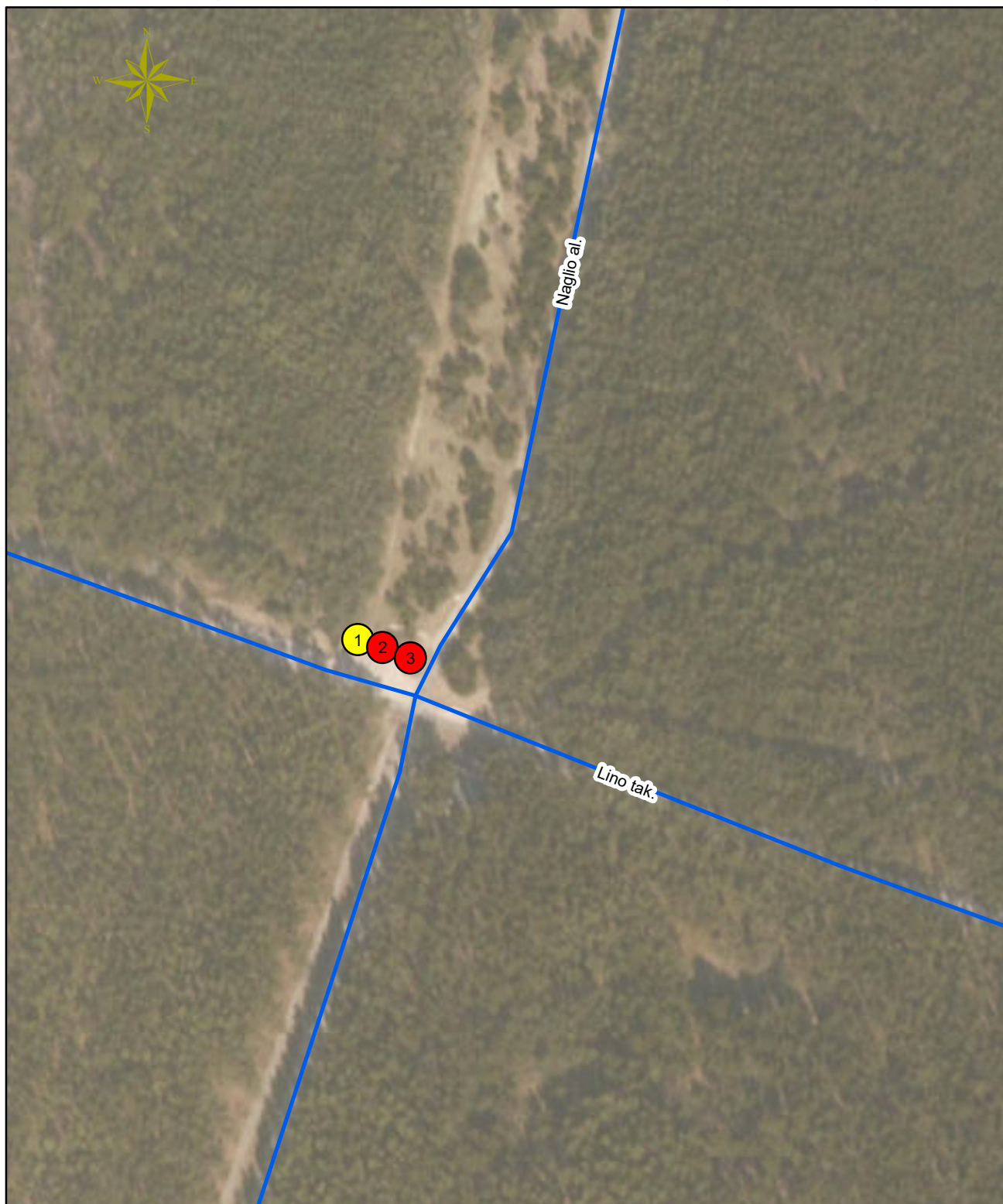
1 punktu

(Palangos miesto savivaldybės tarybos




2020 m. gegužės 12 d. sprendimo T2-109

5 punkto redakcija)

**NUO VANAGUPĖS G. (LINO TAKU) IKI PAPLŪDIMIO
VIEŠŪJŲ VIETŲ NR. 1-3 IŠDĖSTYMO SCHEMA (18 SCHEMA)**



Sutartiniai ženklai

-  Laikino įrenginio paslaugai teikti vieta
-  Laikino prekybos įrenginio vieta
-  Nesudėtingo, laikino statinio vieta





PATVIRTINTA

Palangos miesto savivaldybės tarybos
2017 m. kovo 30 d. sprendimo Nr. T2-88
1.11 punktu
(Palangos miesto savivaldybės tarybos
2024 m. kovo 28 d. sprendimo Nr. T2-46
2 punkto redakcija)

ŽVEJŲ G. VIEŠŪJŲ VIETŲ NR. 1-8 IŠDĖSTYMO SCHEMA (8 SCHEMA)



Sutartiniai ženklai

-  Laikino įrenginio paslaugai teikti vieta
-  Laikino prekybos įrenginio vieta
-  Nesudėtingo, laikino statinio vieta
-  Prekybos vietos miesto švenčių metu.