



**PALANGOS MIESTO SAVIVALDYBĖS ADMINISTRACIJOS
DIREKTORIUS**

**ĮSAKYMAS
DĖL ŠVENTOSIOS GYVENVIETĖS DETALIOJO PLANO KOREGAVIMO ŽEMĖS
SKLYPE JŪROS G. 30, PALANGOJE, PLANAVIMO DARBŲ PROGRAMOS
PATVIRTINIMO**

2026 m. d. Nr. A1-
Palanga

Vadovaudamasi Lietuvos Respublikos teritorijų planavimo įstatymo 17 straipsnio 8 dalimi, 18 straipsnio 2 dalimi, Kompleksinio teritorijų planavimo dokumentų rengimo taisyklių, patvirtintų Lietuvos Respublikos aplinkos ministro 2014 m. sausio 2 d. įsakymu Nr. D1-8 „Dėl Kompleksinio teritorijų planavimo dokumentų rengimo taisyklių patvirtinimo“, 258 ir 321 punktais,

t v i r t i n u Šventosios gyvenvietės detaliojo plano koregavimo žemės sklype Jūros g. 30, Palangoje, planavimo darbų programą (pridedama).

Šis įsakymas gali būti skundžiamas Lietuvos administracinių ginčų komisijos Klaipėdos apygardos skyriui (J. Janonio g. 24, LT-92251 Klaipėda) Lietuvos Respublikos ikiteisminio administracinių ginčų nagrinėjimo tvarkos įstatymo nustatyta tvarka arba Regionų administracinio teismo Klaipėdos rūmams (Galinio Pylimo g. 9, LT-91230 Klaipėda) Lietuvos Respublikos administracinių bylų teisenos įstatymo nustatyta tvarka per 1 (vieną) mėnesį nuo įsakymo gavimo dienos.

Direktorė

Ramunė Olšauskaitė Urbonienė

**DĖL ŠVENTOSIOS GYVENVIETĖS DETALIOJO PLANO KOREGAVIMO ŽEMĖS
SKLYPE JŪROS G. 30, PALANGOJE,
PLANAVIMO DARBŲ PROGRAMA**

- 1. Planuojamos teritorijos adresas:** žemės sklypas Jūros g. 30, Palangoje.
- 2. Planuojamos teritorijos plotas:** 2,2719 ha nagrinėjamos teritorijos plotas ~ 3,1908 ha (pridedama planuojamos ir nagrinėjamos teritorijos schema).
- 3. Planavimo organizatorius:** Palangos miesto savivaldybės administracijos direktorius, Vytauto g. 112, Palanga.
- 4. Planavimo pagrindas:** Palangos miesto savivaldybės administracijos direktoriaus 2026 m. vasario 12 d. įsakymas Nr. A1-156.
- 5. Teritorijų planavimo dokumento uždaviniai:** detalizuojant Palangos miesto bendrajame plane nustatytus teritorijos naudojimo privalomuosius reikalavimus, nustatyti teritorijų naudojimo reglamentus, suplanuoti optimalų planuojamos teritorijos inžinerinių komunikacijų koridorių tinklą, nurodyti specialiąsias žemės naudojimo sąlygas, suformuoti optimalią urbanistinę struktūrą, numatyti priemones gamtos ir nekilnojamajam kultūros paveldui išsaugoti ir naudoti.
- 6. Papildomi planavimo uždaviniai:**
 - 6.1. nustatyti aprūpinimo inžineriniais tinklais būdus;
 - 6.2. numatyti susisiekimo komunikacijas ir joms funkcionuoti reikalingų servitutų poreikį;
 - 6.3. numatyti funkcinis bei kompozicinius ryšius su gretimomis teritorijomis;
 - 6.4. nustatyti apželdinamos teritorijos dalis (zonas).
- 7. Papildomi reglamentai:**
 - 7.1. gamtos, saugomų teritorijų reglamentai, maksimaliai išsaugant želdinius;
 - 7.2. teritorijos tūrinės ir erdvinės kompozicijos reikalavimai;
 - 7.3. susisiekimo komunikacijų, skirstomųjų tinklų išdėstymas, servitutai;
 - 7.4. automobilių stovėjimo aikštelių išdėstymas;
 - 7.5. atliekų surinkimo konteinerių aikštelių išdėstymas;
 - 7.6. poilsio, sporto aikštelių išdėstymas.
- 8. Detaliajame plane įvertinti, nustatyti ir pateikti:**
 - 8.1. nustatyti ir įvertinti papildomus aplinkosaugos, klimato kaitos poveikio švelninimo ir atsparumo ekstremaliems klimato reiškiniams stiprinimo, kraštovaizdžio, gamtos apsaugos priemones;
 - 8.2. nustatyti visuomenės sveikatos saugos ir kus teritorijos naudojimo reglamentus;
 - 8.3. pateikti formuojamų urbanistinių struktūrų vizualizaciją reikalingą sprendimui dėl detaliojo plano tvirtinimo priimti.
- Tyrimai ir galimybių studijos:** nenustatyti.
- 9. SPAV reikalingumas:** vadovaujantis Planų ir programų strateginio pasekmių aplinkai vertinimo tvarkos aprašo, patvirtinto Lietuvos Respublikos Vyriausybės 2014 m. gruodžio 23 d. nutarimu Nr. 1467, nuostatais, SPAV neatliekamas.
- 10. Atviras konkursas geriausiai urbanistinei idėjai atrinkti:** nereikalingas.
- 11. Konceptijos rengimas:** koncepcija rengiama. Organizatoriui pateikti 1 detaliojo plano bylos egz. (brėžiniai skaitmeninėje laikmenoje: LKS-94 sistemoje, vektoriniu GIS (*.shape, *.dwg) ir rastriniu formatu *.jpg, *.png, *.pdf, *.tiff ir pan., o aiškinamasis raštas skaitmeninėje laikmenoje *.pdf formatu).
- 12. Konceptijos nepriklausomas profesinis vertinimas:** neatliekamas.
- 13. Nagrinėjama teritorija:** nagrinėjama (numatomų sprendinių įtaką patirianti) teritorija, atitinkanti kvartalo apibrėžtį, kurios kraštovaizdis, želdynai, urbanistinės struktūros,

inžinerinė ir socialinė infrastruktūra apibūdinami esamos būklės brėžinyje ir aiškinamajame rašte. Mažesnėje kaip kvartalas teritorijoje detaliojo plano sprendiniai keičiami atsižvelgus į nagrinėjamos teritorijos kraštovaizdį, esamas ir (ar) suplanuotas urbanistines struktūras, inžinerinę ir socialinę infrastruktūrą.

14. Derinimo procedūra: detalųjį planą derinti su planavimo sąlygas išdavusiomis institucijomis ir nustatyta tvarka kompleksiskai Teritorijų planavimo komisijoje.

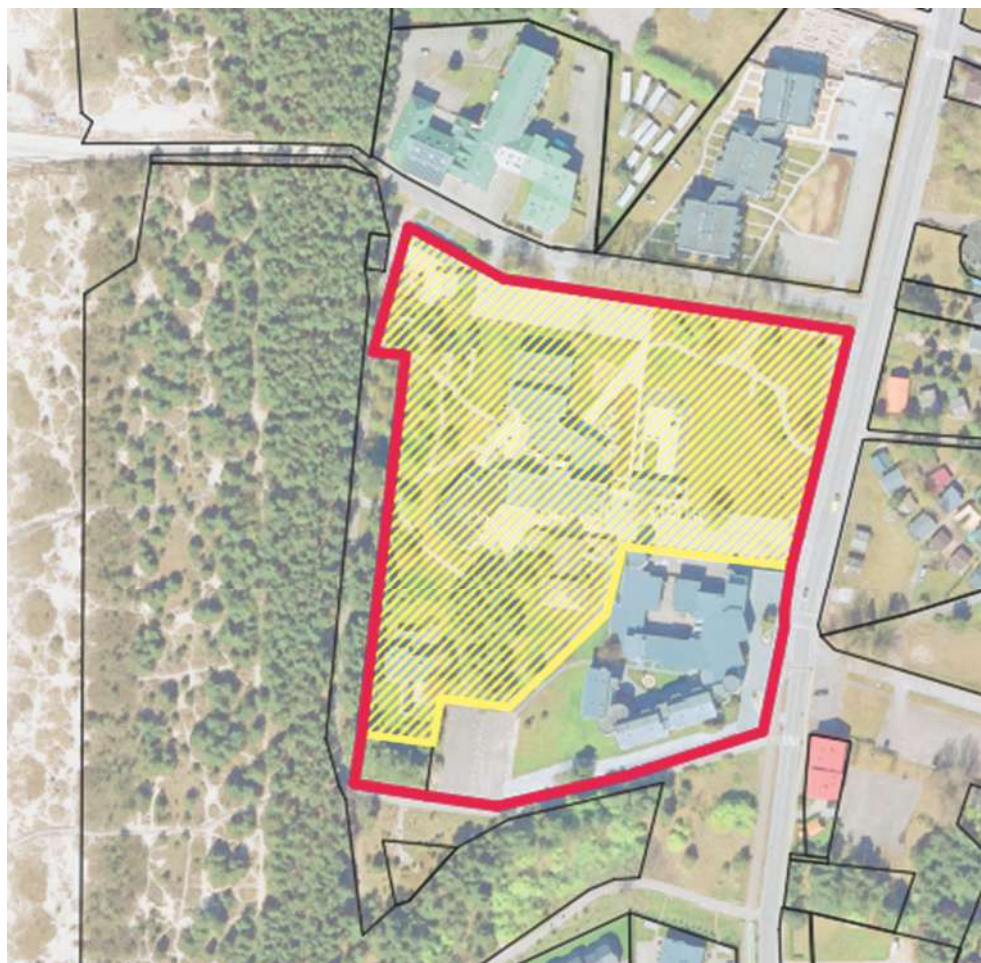
15. Viešinimas: taikoma bendroji teritorijų planavimo dokumentų viešinimo procedūrų tvarka.

16. Kiti reikalavimai:

16.1. projektą rengti ant ne senesnio kaip 3 metų topografinio plano, panaudojant M1:500–M1:1000 duomenis (detaliojo plano rengėjas gali papildomai naudoti kitus mastelius). Pateikti GIS aplinkoje kompiuterinėje laikmenoje. Vieša ekspozicija ir susirinkimas – Palangos miesto savivaldybės administracijoje, Vytauto g. 112, Palanga. Palangos miesto savivaldybės administracijos direktoriui tvirtinti pateikti 1 detaliojo plano bylos egz. (brėžiniai skaitmeninėje laikmenoje: LKS-94 sistemoje, vektoriniu GIS (*.shape, *.dwg) ir rastriniais formatu *.jpg, *.png, *.pdf, *.tiff ir pan., o aiškinamasis raštas skaitmeninėje laikmenoje *.pdf formatu);

16.2. detaliojo plano korektūros rengimo iniciatorius ir korektūros rengėjas yra atsakingi už tai, kad detaliojo plano koregavimas nepažeistų ar nesuvaržytų teisės aktuose garantuojamų ir saugomų trečiųjų asmens teisių ir teisėtų interesų labiau, nei iki korekcijų atlikimo, priešingu atveju turi būti pateikiami šių asmenų rašytiniai sutikimai (susitarimai) dėl detaliojo plano sprendinių koregavimo.

DĒL ŠVENTOSIOS GYVENVIETĒS DETALIOJO PLANO KOREGAVIMO ŽEMĒS
SKLYPE JŪROS G. 30, PALANGOJE, RENGIMO SCHEMA



Planuojama teritorija



Nagrinėjama teritorija

DETALŪS METADUOMENYS	
Dokumento sudarytojas (-ai)	Palangos miesto savivaldybės administracija
Dokumento pavadinimas (antraštė)	DĖL ŠVENTOSIOS GYVENVIETĖS DETALIOJO PLANO KOREGAVIMO ŽEMĖS SKLYPE JŪROS G. 30, PALANGOJE, PLANAVIMO DARBŲ PROGRAMOS PATVIRTINIMO
Dokumento registracijos data ir numeris	2026-02-19 Nr. (4.1 E) A1-179
Dokumento gavimo data ir dokumento gavimo registracijos numeris	-
Dokumento specifikacijos identifikavimo žymuo	ADOC-V1.0
Parašo paskirtis	Pasirašymas
Parašą sukūrusio asmens vardas, pavardė ir pareigos	Ramunė Olšauskaitė Urbonienė Direktorė
Parašo sukūrimo data ir laikas	2026-02-18 16:32
Parašo formatas	Einamojo galiojimo (XAdES-EPES)
Laiko žymoje nurodytas laikas	
Informacija apie sertifikavimo paslaugų teikėją	RCSC IssuingCA-2
Sertifikato galiojimo laikas	2025-04-07 14:11 - 2030-04-06 14:11
Parašo paskirtis	Registravimas
Parašą sukūrusio asmens vardas, pavardė ir pareigos	Ramunė Klevaitytė Vyriausysis specialistas
Parašo sukūrimo data ir laikas	2026-02-19 08:04
Parašo formatas	Trumpalaikio galiojimo (XAdES-T)
Laiko žymoje nurodytas laikas	2026-02-19 08:04
Informacija apie sertifikavimo paslaugų teikėją	ADIC CA ECC
Sertifikato galiojimo laikas	2024-07-17 10:15 - 2028-07-16 10:15
Informacija apie būdus, naudotus metaduomenų vientisumui užtikrinti	-
Pagrindinio dokumento priedų skaičius	0
Pagrindinio dokumento pridedamų dokumentų skaičius	0
Programinės įrangos, kuria naudojantis sudarytas elektroninis dokumentas, pavadinimas	Elpako v.20260212.1
Informacija apie elektroninio dokumento ir elektroninio (-ių) parašo (-ų) tikrinimą (tikrinimo data)	Tikrinant dokumentą nenustatyta jokių klaidų (2026-02-19)
Elektroninio dokumento nuorašo atspausdinimo data ir ją atspausdinęs darbuotojas	2026-02-19 nuorašą suformavo Renata Prialgauskaitė-Šlapelienė
Paieškos nuoroda	-
Papildomi metaduomenys	Nuorašą suformavo 2026-02-19 Dokumentų valdymo sistema „Kontora“