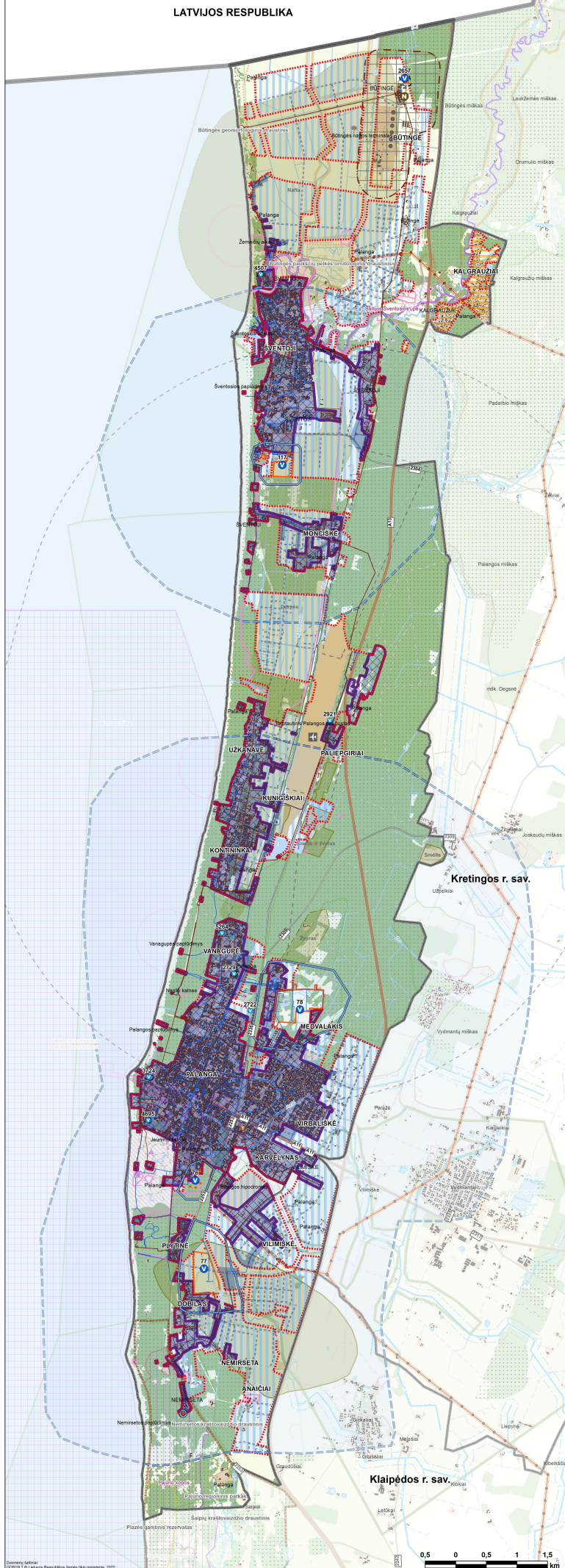




LATVIJOS RESPUBLIKA

PALANGOS MIESTO SAVIVALDYBĒS TERITORIJOS GERIAMOJO VANDENS TIEKIMO IR NUOTEKŲ TVARKYMO INFRASTRUKTŪROS PLĒTROS PLĀNS

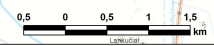
KONCEPCIJA
M 1:30 000



SUTARTINĀI ŽYMĒJIMI

- Viešājo geriamojo vandens tiekimo ir nuotekų tvarkymo teritorija
- Palangos aglomeracija
- Vandens tiekimo ir nuotekų tvarkymo būdai**
 - centralizuotojo geriamojo vandens tiekimo ir nuotekų tvarkymo infrastruktūra ištvytysta
 - centralizuotos geriamojo vandens tiekimo ir nuotekų tvarkymo infrastruktūros plėtros teritorija (prioritetinės teritorijose)
 - centralizuotos geriamojo vandens tiekimo ir nuotekų tvarkymo infrastruktūros plėtros teritorija (neprioritetinės teritorijose)
 - individualiojo geriamojo vandens tiekimo ir nuotekų tvarkymo teritorija
- Vandens tiekimo ir nuotekų tvarkymo infrastruktūra**
- Vandenvietē**
 - esama
 - esama (ne viešojo vandens tiekimo)
- Nuotekų tvarkymas**
 - nuotekų valymo ierogināli
- Tinkli**
 - esami vandentiekio
 - esami nuotekų tvarkymo
 - plānojami vandens tiekimo ir nuotekų tvarkymo
- Apsaugos zonas**
- Vandenvietē**
 - 1-oji (griežto režīma) apsaugos juosta
 - 2-oji (mikrobiņās taršas apribojimo) juosta
 - 3-oji (ķīmiskās taršas apribojimo) juosta (B sektorijs)
 - 50 m taršas apribojuma juosta
- Komunalinio objekto**
 - sanitārinē apsaugos zona
- Administracinis ribas**
 - valstībēs siēna
 - savivaldībēs riba
- Nekinojamās kultūras vērtībēs**
 - kultūras vērtībēs (taškins objekts)
 - kultūras vērtībēs (plotinis objekts)
 - kultūras vērtībēs apsaugos zona
- Saugamos teritorijās ir objekti**
 - botānisks gāntos pavelds objekts (taškins)
 - rezervāts
 - draustinis
 - parks
 - buveiņās apsaugai svarbi teritorija
 - paukščiū apsaugai svarbi teritorija
 - buferinē apsaugos zona
- Gāntinis karkasas**
 - migrācijas koridorijs (reģioninis)
 - migrācijas koridorijs (rajoninis ar vietinis)
 - ģeokoloģinē takoskyra (reģioninē)
 - ģeokoloģinē takoskyra (rajoninē ar vietinē)
- Vandens tiekimo**
 - pakrāntēs apsaugos juosta
 - apsaugos zona
- Naudingūjū iškāsenū telkiny**
 - detaļās iškāvygātyas
 - pārgāntinās iškāvygātyas
 - prognozēinās
- Aerodromas ir jo apsaugos zonas**
 - aerodromas
 - apsaugos zonas
- Valstībēs siēnas apsaugos tarybos duomenys**
 - pasienē ruoči riba
 - valstībēs siēnas apsaugos tarybos padalinys
- Elektros linyā ir jos apsaugos zona**
 - 110 KV gāntos aukštās jampānos elektros tinkyū oro linyā
 - transformatorinē pāstotē
- Susisiekimo infrastruktūra**
 - 811 magistralinās kelias
 - 165 krāsto kelias
 - 2255 rajoninis kelias
 - vietinās reikšmēs kelias
 - kitē keliai
- Kiti žymėjimai**
 - uzkātytos teritorijās
 - dīrbama žemē
 - vandenu teritorijās
 - miškū teritorijās
 - valstībēs reikšmēs miškās
 - vandentakis

Dotumys šķērtinā
GRC032 24 Latvijas Republikas ģeogrāfiskās kartes izstrādātājam, 2022.
EPS_VERT_LOD_WMT_V047.2022



Atrahēns Nr. VPV0110	"SAB „Dzega” A. Smetanas i. 2, 01115 Viļņus Reģ. Nr.: 05.07.2023.050		PALANGOS MIESTO SAVIVALDYBĒS TERITORIJOS GERIAMOJO VANDENS TIEKIMO IR NUOTEKŲ TVARKYMO INFRASTRUKTŪROS PLĒTROS PLĀNAS	
	Proj. vadotājs N. Gerulis	2023-05-05	KONCEPCIJA	Lapa 1
	Vykdājs Dr. G. Sakalauskis	2023-05-05	M 1:30 000	Lapa 1
Vykdājs D. Radzevičiene	2023-05-05		Lapa 1	Lapa 1
SP	Izstrādājis: Palangos miēsto savivaldībēs administrācija			