



UAB „Transporto infrastruktūros projektai“  
Savanorių pr. 187, III a.  
LT-50177 Kaunas, Lietuva

El. paštas: [info@tipprojektai.lt](mailto:info@tipprojektai.lt)  
Tel. Nr.: +370 670 45006  
Įmonės kodas 304886970  
PVM kodas LT100011822419

Projekto Nr.	<b>TIP0153</b>
Projekto pavadinimas	<b>PALANGOS MIESTO PAUKŠČIŲ TAKO (GATVĖS), UNIKALUS NR. 4400-5460-0544; 4400-5460-0550; 4400-5460-0561, REKONSTAVIMO TECHNINIS DARBO PROJEKTAS</b>
Statytojas	<b>PALANGOS MIESTO SAVIVALDYBĖ</b>
Užsakovas	<b>PALANGOS MIESTO SAVIVALDYBĖ</b>
Statinio adresas	<b>PAUKŠČIŲ TAKAS (GATVĖ), PALANGA</b>
Statinio kategorija	<b>NEYPATINGASIS</b>
Statinio statybos rūšis	<b>STATINIO REKONSTRAVIMAS</b>
Projekto stadija	<b>PROJEKTINIAI PASIŪLYMAI</b>
Laida	<b>0</b>


## PROJEKTINIAI PASIŪLYMAI PP-01

Pareigos	Vardas Pavardė (atestato Nr.)	Parašas
Direktorius	Nerijus Jakulis	
Statinio projekto vadovas	Nerijus Jakulis (23509)	
Statinio projekto dalies vadovas	Nerijus Jakulis (16462)	

## STATINIO PROJEKTO STATINIŲ SĄRAŠAS


### STATINIAI

Obj. Nr.	Obj. pavadinimas	Paskirtis	Statybos rūšis	Kategorija	Pastabos
1	2	3	4	5	6
XX	<i>Visi statiniai</i>				
01	<i>Paukščių takas (gatvė) atkarpoje nuo Topolių g. iki Žemdirbių g.</i>	<i>Susisiekimo komunikacijos (gatvės)</i>	Statinio rekonstravimas	Neypatingasis	4400-5460-0544
02	<i>Paukščių takas (gatvė) atkarpoje nuo Žemdirbių g. iki Pylimo g.</i>	<i>Susisiekimo komunikacijos (gatvės)</i>	Statinio rekonstravimas	Neypatingasis	4400-5460-0550
03	<i>Paukščių takas (gatvė) atkarpoje nuo Pylimo g. iki Paukščių takas g. sklypo Nr. 44</i>	<i>Susisiekimo komunikacijos (gatvės)</i>	Statinio kapitalinis remontas	Neypatingasis	4400-5460-0561
04	<i>Nuotekų šalinimo tinklai Paukščių tako (gatvėje)</i>	<i>Inžineriniai tinklai (nuotekų šalinimo tinklai)</i>	Statinio nauja statyba	Neypatingasis	
05	<i>Nuotekų šalinimo tinklai Pylimo gatvėje</i>	<i>Inžineriniai tinklai (nuotekų šalinimo tinklai)</i>	Statinio nauja statyba	Neypatingasis	

0	2022-02-01	Projektiniai pasiūlymai visuomenės informavimui		
LAIDA	DATA	LAIDOS STATUSAS, KEITIMO PRIEŽASTIS (JEI TAIKOMA)		
KVAL. PATV. DOK. NR.		UAB „Bendrieji statybų projektai“ Savanorių pr. 187, III a. LT-50177 Kaunas, Lietuva info@bspgroup.eu www.bspgroup.eu ISO 9001 ISO 14001 ISO 45001		STATINIO PROJEKTO PAVADINIMAS Palangos miesto Paukščių tako (gatvės), unikalus Nr. 4400-5460-0544; 4400-5460-0550; 4400-5460-0561, rekonstravimo techninis darbo projektas
23509	SPV	Nerijus Jakulis	STATINIO NUMERIS IR PAVADINIMAS  XX – Visi statiniai	
40443	SPVA	Sandra Volosenko		
16462	SPDV	Nerijus Jakulis		
	SPI	Lukas Kubertavičius	DOKUMENTO PAVADINIMAS	
			Statinio projekto statinių sąrašas	
LT	STATYTOJAS (UŽSAKOVAS)  Palangos miesto savivaldybė		DOKUMENTO ŽYMUO  TIP0153-XX-PP.SS	
			LAPAS	LAPŲ
			1	1

## STATINIO PROJEKTO DALIES SUDĖTIES SĄRAŠAS


Eil. Nr.	Dokumento žymuo	Lapų sk.	Laida	Dokumento pavadinimas	Pastabos
<b>Tekstiniai dokumentai</b>					
1.	TIP0153-XX-PP	1	0	Antraštinis lapas	
2.	TIP0153-XX-PP.SS	1	0	Statinių sąrašas	
3.	TIP0153-XX-PP.PDSŽ	1	0	Projekto dalies sudėties žiniaraštis	
4.	TIP0153-XX-PP.AR	8	0	Aiškinaamasis lapas	
<b>Privalomieji dokumentai ir priedai</b>					
4.1.				Projektinių pasiūlymų užduotis	
5.				<i>Projektuotojo kvalifikaciją patvirtinantys dokumentai:</i>	
5.1.	Nr. 23509	1		SPV	
5.2.	Nr. 39388	1		SPVA	
5.3.	Nr. 16462	1		SPDV	
5.4.	Nr. TIP-I-0175	1		Įsakymas	
<b>Brėžiniai</b>					
6.	TIP0153-PP-BR-01	1	0	<i>Situacijos planas M1:2000</i>	
7.	TIP0153-PP-BR-02	3	0	Dangų ir eismo organizavimo planas M1:500	
8.	TIP0153-PP-BR-03	1	0	Skersinis profilis M1:50	

0	2022-02-01	Projektiniai pasiūlymai visuomenės informavimui			
LAIDA	DATA	LAIDOS STATUSAS, KEITIMO PRIEŽASTIS (JEI TAIKOMA)			
KVAL. PATV. DOK. NR.		UAB „Bendrieji statybų projektai“ Savanorių pr. 187, III a. LT-50177 Kaunas, Lietuva info@bspgroup.eu www.bspgroup.eu ISO 9001 ISO 14001 ISO 45001		STATINIO PROJEKTO PAVADINIMAS Palangos miesto Paukščių tako (gatvės), unikalus Nr. 4400-5460-0544; 4400-5460-0550; 4400-5460-0561, rekonstravimo techninis darbo projektas	
23509	SPV	Nerijus Jakulis		STATINIO NUMERIS IR PAVADINIMAS  XX – Visi statiniai	
40443	SPVA	Sandra Volosenko			
16462	SPDV	Nerijus Jakulis			
	SPI	Lukas Kubertavičius		DOKUMENTO PAVADINIMAS	LAIDA
				Statinio projekto dalies sudėties sąrašas	0
LT	STATYTOJAS (UŽSAKOVAS)  Palangos miesto savivaldybė		DOKUMENTO ŽYMUO  TIP0153-XX-PP.PDSŽ		LAPAS 1
					LAPŲ 1

## STATINIO PROJEKTO STATINIŲ SĄRAŠAS

### Turinys

1.	Projektinių pasiūlymų rengimo pagrindas .....	2
1.1.	Privalomieji projektinių pasiūlymų rengimo dokumentai.....	2
1.2.	Pagrindiniai normatyviniai, kiti dokumentai ir duomenys, kuriais vadovaujantis parengta statinio projekto dalis 2	
2.	Bendrieji pažintiniai duomenys apie statinį .....	3
2.1.	Geografinė vieta.....	3
2.2.	Statinio duomenys.....	3
2.2.1.	Paukščių takas (gatvė) atkarpoje nuo Topolių g.iki Žemdirbių g.. .....	3
2.2.2.	Paukščių takas (gatvė) atkarpoje nuo Žemdirbių g.iki Pylimo g.. .....	4
2.2.3.	Paukščių takas (gatvė) atkarpoje nuo Pylimo g.iki Paukščių takas g. sklypo Nr. 44.....	4
3.	Trumpas statybos sklypo aprašymas (sklype esantys statiniai, inžineriniai tinklai ir įrenginiai, želdiniai, geologinės, hidrogeologinės sąlygos, higieninė ir ekologinė situacija, aplinkinis užstatymas ir kt.) .....	4
3.1.	Sklype esantys statiniai, inžineriniai tinklai ir įrenginiai .....	4
3.2.	Želdiniai .....	5
3.3.	Geologinės ir hidrogeologinės statybvietės sąlygos .....	5
4.	Projektuojamų statinių sąrašas, pagrindinės charakteristikos, paskirtis, produkcija, gamybos (paslaugų) ar kitos planuojamos ūkinės veiklos programa.....	5
4.1.	Pagrindinės charakteristikos, paskirtis.....	5
5.	Susisiekimo komunikacijų, statybos sklypo susisiekimo komunikacijų aprašymas, transporto judėjimo organizavimo principai .....	5
6.	Informacija apie numatomų statybos darbų poveikį aplinkai, gyventojams, kaimyninėms teritorijoms .....	6
7.	Saugomos teritorijos tvarkymo ir apsaugos reikalavimai (nurodyti saugomos teritorijos apsaugos reglamentą), specialieji paveldosaugos reikalavimai (nurodyti apsaugos reglamentą), aplinkos apsaugos, kultūros paveldo išsaugojimo, urbanistikos, gaisrinės, civilinės saugos priemonių principinių sprendinių trumpas aprašymas; apsauginės sanitarinės zonos, projekte numatytų poveikį aplinkai mažinančių priemonių aprašymas.....	6
8.	Universalaus dizaino, aplinkos ir statinių pritaikymo neįgaliesiems projektinių sprendinių aprašymas.....	8
8.1.1.	Reikalavimai bortų nuožulnoms .....	8
8.1.2.	Taktiliniai paviršiai .....	8

0	2022-01-03	Projektiniai pasiūlymai visuomenės informavimui			
LAIDA	DATA	LAIDOS STATUSAS, KEITIMO PRIEŽASTIS (JEI TAIKOMA)			
KVAL. PATV. DOK. NR.		UAB „Bendrieji statybų projektai“ Savanorių pr. 187, III a. LT-50177 Kaunas, Lietuva info@bspgroup.eu www.bspgroup.eu ISO 9001 ISO 14001 ISO 45001		STATINIO PROJEKTO PAVADINIMAS Palangos miesto Paukščių tako (gatvės), unikalus Nr. 4400-5460-0544; 4400-5460-0550; 4400-5460-0561, rekonstravimo techninis darbo projektas	
23509	SPV	Nerijus Jakulis	STATINIO NUMERIS IR PAVADINIMAS  XX – Visi statiniai		
40443	SPVA	Sandra Volosenko			
16462	SPDV	Nerijus Jakulis			
	SPI	Lukas Kubertavičius			
			DOKUMENTO PAVADINIMAS	LAIDA	
			Aiškinamasis raštas	0	
LT	STATYTOJAS (UŽSAKOVAS)  Palangos miesto savivaldybė		DOKUMENTO ŽYMUO  TIP0153-XX-PP.AR	LAPAS 1	LAPŲ 8

8.1.3.	Reikalavimai judėjimo paviršiu	8
8.1.4.	Bekliūtė trasa	8

## 1. Projektinių pasiūlymų rengimo pagrindas

Projektiniai pasiūlymai parengti vadovaujantis Statybos įstatymu ir kitais įstatymais, reglamentuojančiais statinio saugos ir paskirties reikalavimus, teisės aktais, reglamentuojančiais esminius statinio reikalavimus ir statinio techninius parametrus, pagal statinių ar statybos produktų charakteristikų lygius ir klases, kitais teisės aktais, teritorijų planavimo ir normatyviniais statybos techniniais dokumentais, normatyviniais statybos techniniais dokumentais, normatyviniais statinio saugos ir paskirties dokumentais.

### 1.1. Privalomieji projektinių pasiūlymų rengimo dokumentai

- Palangos miesto savivaldybės administracijos įsakymas 2021-10-06, Nr. A1-1450 „Dėl Palangos miesto Paukščių tako (gatvės), unikalūs Nr. 4400-5460-0544; 4400-5460-0550; 4400-5460-0561, rekonstravimo projektavimo techninės užduoties patvirtinimo“.

### 1.2. Pagrindiniai normatyviniai, kiti dokumentai ir duomenys, kuriais vadovaujantis parengta statinio projekto dalis

Eil. Nr.	Dokumento numeris, žymuo	Dokumento pavadinimas
1.		Lietuvos Respublikos aplinkos apsaugos įstatymas
2.		Lietuvos Respublikos atliekų tvarkymo įstatymas
3.		Lietuvos Respublikos darbuotojų saugos ir sveikatos įstatymas
4.		Lietuvos Respublikos kelių įstatymas
5.		Lietuvos Respublikos planuojamos ūkinės veiklos poveikio aplinkai vertinimo įstatymas
6.		Lietuvos Respublikos statybos įstatymas
7.		Lietuvos Respublikos saugaus eismo automobilių kelių įstatymas
8.		Lietuvos Respublikos teritorijų planavimo įstatymas
9.		Lietuvos Respublikos želdynų įstatymas
10.		Lietuvos Respublikos žemės įstatymas
11.	LST 1516:2015	Statinio projektas. Bendrieji įforminimo reikalavimai
12.	LST 1569:2012	Statinio projektas. Lauko inžinerinių tinklų grafiniai ženklai
13.	STR 1.01.04:2015	Statybos produktų, neturinčių darniųjų techninių specifikacijų, eksploatacinių savybių pastovumo vertinimas, tikrinimas ir deklaravimas. Bandymų laboratorijų ir sertifikavimo įstaigų paskyrimas. Nacionaliniai techniniai įvertinimai ir techninio vertinimo įstaigų paskyrimas ir paskelbimas
14.	STR 2.03.01:2019	Statinių prieinamumas
15.	STR 1.01.08:2002	Statinio statybos rūšys
16.	STR 1.01.03:2017	Statinių klasifikavimas
17.	STR 1.04.04:2017	Statinio projektavimas, projekto ekspertizė
18.	STR 1.05.01:2017	Statybos užbaigimas, Savavališkos statybos padarinių šalinimas
19.	STR 1.06.01:2016	Statybos darbai, Statinio statybos priežiūra
20.	STR 2.01.01(1):2005	Esminis statinio reikalavimas
21.	STR 2.01.01(2):1999	Gaisrinė sauga
22.	STR 2.01.01(3):1999	Higiena, sveikata, aplinkos apsauga
23.	STR 2.01.01(4):2008	Esminiai statinio reikalavimai. Naudojimo sauga
24.	STR 2.01.01(5):2008	Esminis statinio reikalavimas. Apsauga nuo triukšmo
25.	STR 2.01.01 (6):2008	Energijos taupymas ir šilumos išsaugojimas
26.	STR 2.06.04:2014	Gatvės ir vietinės reikšmės keliai. Bendrieji reikalavimai
27.	Nr. 305/2011	Tarybos direktyva 89/106/EEB
28.	Nr. 68-1656	Dėl pažeistos žemės rekultivavimo ir derlingojo dirvožemio sluoksnio išsaugojimo
29.	Nr. 33-1151	Dėl kriterijų, pagal kuriuos medžiai ir krūmai, augantys ne miškų ūkio paskirties žemėje, priskiriami saugotiniams, sąrašo patvirtinimo ir medžių ir krūmų priskyrimo saugotiniams
30.	KPT SDK 19	Automobilių kelių standartizuotų dangų konstrukcijų projektavimo taisyklės

DOKUMENTO ŽYMUO	LAPAS	LAPŲ	LAIDA
TIP0153-XX-PP.AR	2	8	0

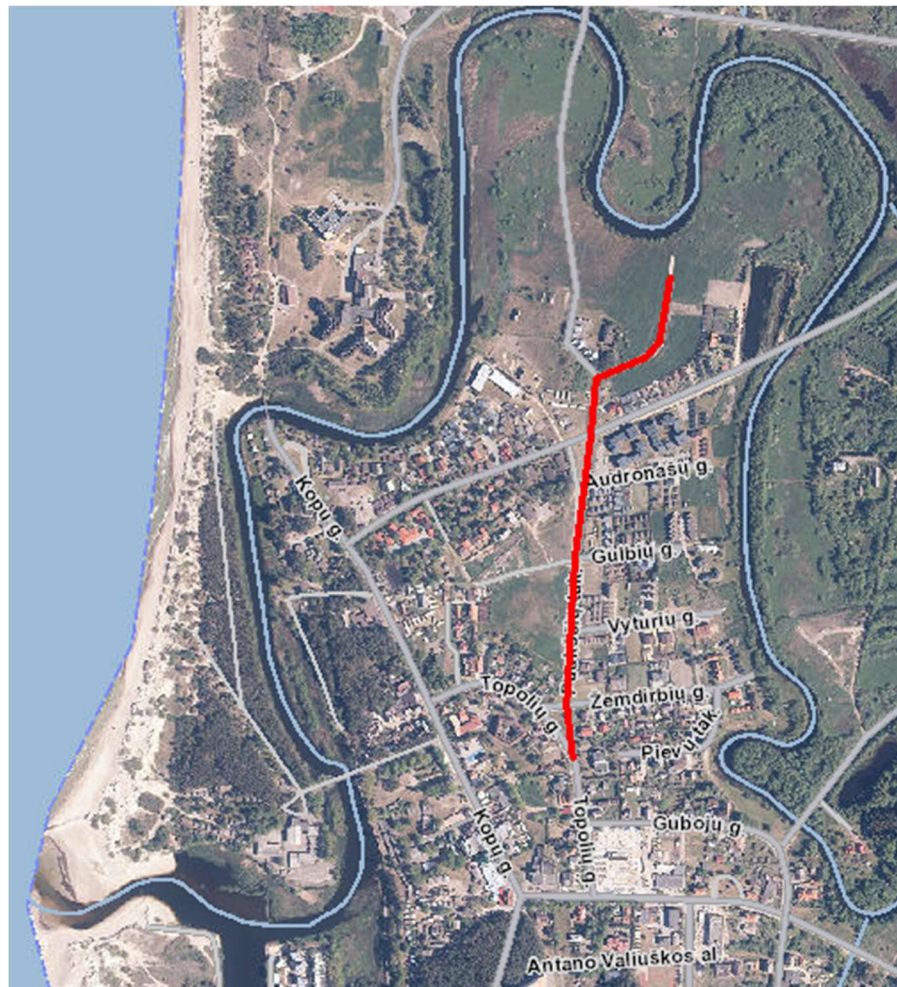
Eil. Nr.	Dokumento numeris, žymuo	Dokumento pavadinimas
31.		Pėsčiųjų perėjimo per kelius ir gatves organizavimo taisyklės
32.	KPT VNS 16	Automobilių kelių vandens nuleidimo sistemų projektavimo taisyklės
33.	MN TRINKELĖS 14	Automobilių kelių dangos konstrukcijų iš trinkelėjų ir plokščių įrengimo metodiniai nurodymai
34.	MN GPSR 12	Gruntų pagerinimo ir sustiprinimo riškiais metodiniai nurodymai
35.	R PDTP 12	Pėsčiųjų ir dviračių takų projektavimo rekomendacijos

Taip pat projektiniams pasiūlymams parengti gali būti naudojami kiti sąraše nepaminėti teisės aktai, reglamentuojantys projektavimo, pasirengimo statybai ar statybos darbų organizavimo veiklą, reikalavimus keliamus medžiagoms, jų atlikimui ir priėmimui, taip pat dokumentai nurodyti kitose statinio projekto dalyse.

## 2. Bendrieji pažintiniai duomenys apie statinį

### 2.1. Geografinė vieta

Projektuojami statiniai yra Šventosios gyvenvietėje, Palangos mieste, Palangos m. sav. Projektuojami statiniai yra valstybinėje žemėje, kurioje nesuformuoti žemės sklypai.



### 2.2. Statinio duomenys

#### 2.2.1. Paukščių takas (gatvė) atkarpoje nuo Topolių g. iki Žemdirbių g..

Statybos rūšis – statinio rekonstravimas.  
 Statinio paskirtis – susisiekimo komunikacijos, gatvės.  
 Statinio paskirtis – neypatingasis.  
 Gatvės kategorija – Ds.  
 Unikalus Nr. – 4400-5460-0544.

DOKUMENTO ŽYMUO	LAPAS	LAPŲ	LAIDA
TIP0153-XX-PP.AR	3	8	0

### 2.2.2. Paukščių takas (gatvė) atkarpoje nuo Žemdirbių g.iki Pylimo g..

Statybos rūšis – statinio rekonstravimas.  
Statinio paskirtis – susisiekimo komunikacijos, gatvės.  
Statinio paskirtis – neypatingasis.  
Gatvės kategorija – D.  
Unikalus Nr. – 4400-5460-0550.

### 2.2.3. Paukščių takas (gatvė) atkarpoje nuo Pylimo g.iki Paukščių takas g. sklypo Nr. 44.

Statybos rūšis – statinio rekonstravimas.  
Statinio paskirtis – susisiekimo komunikacijos, gatvės.  
Statinio paskirtis – neypatingasis.  
Gatvės kategorija – D.  
Unikalus Nr. – 4400-5460-0561.

## 3. Trumpas statybos sklypo aprašymas (sklype esantys statiniai, inžineriniai tinklai ir įrenginiai, želdiniai, geologinės, hidrogeologinės sąlygos, higieninė ir ekologinė situacija, aplinkinis užstatymas ir kt.)

### 3.1. Sklype esantys statiniai, inžineriniai tinklai ir įrenginiai

Didžioji esamos Paukščių tako gatvė dalies yra su žvyro danga, asfalto danga yra tik nuo sankryžos su Audronašų g. iki Pylimo gatvės asfalto dangos ilgis 66 m, plotis kinta nuo 4,5 iki 5,0 m, likusi dalis yra žvyro dangos, plotis 3,0-7,0 m. Asfaltuota važiuojamoji dalis užnešta žvyru, turi įtrūkimų, plyšių tinklų ir aiškiai matomų nusidėvėjimo žymių. Žvyro danga duombėta, provėžuota, lietingu laikotarpiu kaupiasi vanduo, gatvės dalis nuo Pylimo g. iki Paukščių tako g. sklypo Nr. 44 sunkiai pravažiuojama. Paukščių tako gatvėje vyrauja dirvožemis, auga pavieniai krūma ir medžiai, taip pat gyventojų pasodintos medžių eilės.



*pav. 1-4 Esama gatvės būklė*

DOKUMENTO ŽYMUO	LAPAS	LAPŲ	LAIDA
TIP0153-XX-PP.AR	4	8	0

Statybos sklype yra sekantys inžinieriniai tinklai: Požeminiai aukštos ir žemos įtampos elektros tinklai, skirstomojo dujotiekio tinklai, vandentiekio tinklai, lietaus nuotekų, buitinių nuotekų tinklai.

### 3.2. Želdiniai

Gatvė nepatenka į Natura 2000 saugomas teritorijas.

Projektuojamo Paukščių tako gatvėje yra keltas esamų želdinių, gatvė projektuojama siekiant išsaugoti esamus želdinius, tačiau kertami menkaverčiai medžiai ir atlikus esamos situacijos analizę saugotinių medžių projektuojamos gatvės ribose nenustatyta.

Teritoriją esančią už vejos bortų iki privačių sklypų numatoma rekultyvuoti ir apželdinti veja.

### 3.3. Geologinės ir hidrogeologinės statybvietės sąlygos

Šiuo projektinių pasiūlymų rengimo metu geologinės ir hidrogeologinės statybvietės sąlygos nevertinamos, nes laukiama projektinių inžinerinių geologinių tyrimų ataskaita.

## 4. Projektuojamų statinių sąrašas, pagrindinės charakteristikos, paskirtis, produkcija, gamybos (paslaugų) ar kitos planuojamos ūkinės veiklos programa

### 4.1. Pagrindinės charakteristikos, paskirtis

Vadovaujantis STR 1.01.03:2017 „Statinių klasifikavimas“, kelias yra inžinerinis statinys, skirtas transporto priemonių ir pėsčiųjų eismui. Kelio elementai yra šie: žemės sankasa, važiuojamoji dalis, kelkraščiai, skiriamoji juosta, kelio grioviai kitos vandens nuleidimo sistemos, sankryžos, autobusų sustojimo aikštelės, poilsio aikštelės, pėsčiųjų ir dviračių takai, kelio statiniai, techninės eismo reguliavimo priemonės, želdiniai, esantys kelio juostoje, kelio oro sąlygų stebėjimo ir transporto eismo apskaitos, apšvietimo ir kiti įrenginiai su šių elementų užimama žeme. Gatvės - keliai ar jų ruožai, esantys miesto ar kaimo gyvenamosios vietovės teritorijoje, paprastai turintys pavadinimą;

## 5. Susisiekimo komunikacijų, statybos sklypo susisiekimo komunikacijų aprašymas, transporto judėjimo organizavimo principai

Gatvės projektas rengiamas vadovaujantis STR 2.06.04:2014 „Gatvės ir vietinės reikšmės keliai. Bendrieji reikalavimai“. Paukščių takui (gatvei) taikomi D gatvės kategorijai nustatyti reikalavimai.

### Planinė padėtis

Paukščių tako D kategorijos gatvėje suprojektuotos 11 horizontalių kreivių. Projektuojamų horizontalių kreivių Rmin-30, Rmax-3000. Gatvės ašis projektuojama prisitaikant prie esamos situacijos ir projektuojamų gatvės priklausinių. Dėl sudėtingų techninių sąlygų ir mažo pločio tarp privačių sklypų suprojektuota R-10 spindulio kreivė Pk 5+45,24 – 5+56,24 suprojektuoti R-30 spindulio kreivės nepažeidžiant privačių sklypų ribų šioje vietoje nėra galimybės. Kairėje gatvės pusėje nuo Pk 0+87 iki Pk 4+49 suprojektuotos 44 automobilių stovėjimo vietos dvi iš jų pritaikytos negalią turinties žmonėms. Statymo būdas lygiagretus, automobilių stovėjimo vietos ilgis 6,00 m.

### Skersinis profilis

Atkarpoje nuo Topolių g. iki Žemdirbių g. projektuojamas privažiavimas prie Topolių g. 12 esančio sklypo. Kitos galimybės patekti prie šio sklypo nėra. Kadangi privažiavimas skirtas tik vieno sklypo poreikiams, projektuojamas privažiavimas 3,50 m ir vienšlaičiu 2,5 % nuolydžiu. Dešinėje pusėje projektuojamas 2,50 m pločio dviračių takas. Kairėje pusėje 1,50 šaligatvis.

Atkarpoje nuo Žemdirbių g. iki Pylimo g. gatvės danga projektuojama 5,5 m pločio ir dvišlaičiu 2,5 % nuolydžiu. Kairėje gatvės pusėje numatomos automobilių parkavimo vietos ir 1,5 m pločio šaligatvis su 2,0 % nuolydžiu į gatvės pusę, tarp parkavimo vietų ir šaligatvio įrengiamos 0,75 m pločio apsaugos zona. Dešinėje gatvės pusėje projektuojamas 1,0 m pločio techninis šaligatvis 2,5 m dviračių takas ir 1,5 m pločio pėsčiųjų takas.

Atkarpoje nuo Pylimo g. iki Paukščių tako g. sklypo Nr. 44. gatvės danga projektuojama 5,5 m pločio ir dvišlaičiu 2,5 % nuolydžiu. Iki Sankryžos su Kregždžių g. Kairėje gatvės pusėje projektuojamas 1,0 m pločio techninis šaligatvis ir 2,5 m pločio dviračių takas. Kairėje pusėje Nuo Kregždžių g. ir dešinėje pusėje nuo Pylimo g. iki Paukščių tako g. galo projektuojami 1,0 m pločio techniniai šaligatviai ir 1,5 šaligatviai laisvam pėsčiųjų judėjimui.

Gatvės važiuojamoji dalies danga – asfaltas, privažiavimo danga – trinkelės dviračių tako danga – raudono asfalto danga, pėsčiųjų tako danga – trinkelės.

DOKUMENTO ŽYMUO	LAPAS	LAPŲ	LAIDA
TIP0153-XX-PP.AR	5	8	0

### **Išilginis profilis**

Išilginis profilis projektuojamas maksimaliai prisitaikant prie esamos situacijos. Minimalus nuolydis 0,40 %, maksimalus - 0.9%. Suprojektuoti nuolydžiai yra pakankami paviršiniam vandeniui nuvesti nuo gatvės dangų.

### **Sankryžos ir nuvažos**

Projektuojamos 3 trišalės ir 3 keturšalė sankryžos. (Pk 0+64) Projektuojama keturšalė sankryža su Žemdirbių gatve, numatomi R-6 spinduliai 3 žymėtos pėsčiųjų perėjos ir dviračių pervaža. (Pk 1+75) Trišalės sankryžos su Ds kategorijos Vyturių gatve, numatomi R-6 spinduliai Vyrutių gatvės dalis iškeliami iki pėsčiųjų ir dviračių tako lygio. (Pk 2+77) Keturšalė sankryža su Ds kategorijos Gulbių gatve, numatomi R-6 spinduliai sankryžą projektuojama iškili kuri atlikt greičio palaikymo funkciją. (Pk 4+03) Trišalės sankryžos su Ds kategorijos Audronašų gatve, numatomi R-6 spinduliai Vyrutių gatvės dalis iškeliami iki pėsčiųjų ir dviračių tako lygio. (Pk 4+70) Keturšalė sankryža su D kategorijos Gulbių gatve, numatomi R-6 R-8 spinduliai sankryžą projektuojama iškili kuri atlikt greičio palaikymo funkciją, projektuojamos 2 žymėtos pėsčiųjų perėjos ir 2 dviračių pervažos. (Pk 5+56) Trišalė sankryža su Ds kategorijos Kregždžių g. numatomi R-6 spinduliai.

Gatvėse nuvažos įrengiamos atkartojant dviračių ir pėsčiųjų takų konstrukcijas, jos įreminamos kelio ir vejos bortais atsižvelgiant į gatvės situacijas. Nuvažos įrengiamos iki sklypo ribos naudojant kelio bortais įreminamas trinkelės.

### **Vandens nuvedimas**

Paukščių tako g. numatomi lietaus nuotekų surinkimo tinklai paviršinėms nuotekos susidariusioms nuo gatvės dangų. Magistralinė nuotekų trasa nuvedama į Pylimo gatvę kur išvalytos nuotekų išleidžiamos į Šventosios upelį. Tikslėni paviršinio vandens nuvedimo sprendiniai bus detalizuojami techniniame darbo projekte.

### **Apšvietimas**

Gatvėje numatomas LED apšvietimas ir kryptinis perėjų apšvietimas. Detalūs apšvietimo sprendiniai bus pateikti techninio darbo projekto apimtyje.

### **Eismo saugumas**

Numatomas gatvės horizontalus ir vertikalus ženklinimas pagal „Kelių horizontaliojo ženklavimo taisyklės“ ir „Kelio ženklų įrengimo ir vertikaliojo ženklavimo taisyklės“. Remiantis „DĖL INŽINERINIŲ SAUGAUS EISMO PRIEMONIŲ PROJEKTAVIMO IR NAUDOJIMO REKOMENDACIJŲ R ISEP 10 PATVIRTINIMO“ Projektuojama D kategorijos gatvė kurioje projektinis transporto priemonių greitis 30 km/h. Šiam greičiui palaikyti projektuojamos dvi iškiliosios sankryžos Pk 2+77 ir Pk 4+70. Gatvės pradžioje suprojektuotas kelio ženklas Nr. 542 30km/h zona, kadangi Pylimo gatvė taip pat yra D kategorijos kelio ženklai Nr. 542 ir Nr. 545 suprojektuoti Pylimo g. pradžioje ties sankryža su Kopų g.

Visų statinių sprendiniai atvaizduojami brėžiniuose: TIP0153-XX-PP.BR-01, TIP0153-XX-PP.BR-02. TIP0153-XX-PP.BR-03.

## **6. Informacija apie numatomų statybos darbų poveikį aplinkai, gyventojams, kaimyninėms teritorijoms**

Teritorijoje esama ir planuojama veikla nepatenka į Lietuvos Respublikos planuojamos ūkinės veiklos aplinkai vertinimo įstatymo 1 ir 2 priedų apibrėžimus.

## **7. Saugomos teritorijos tvarkymo ir apsaugos reikalavimai (nurodyti saugomos teritorijos apsaugos reglamentą), specialieji paveldosaugos reikalavimai (nurodyti apsaugos reglamentą), aplinkos apsaugos, kultūros paveldo išsaugojimo, urbanistikos, gaisrinės, civilinės saugos priemonių principinių sprendinių trumpas aprašymas; apsauginės sanitarinės zonos, projekte numatytų poveikį aplinkai mažinančių priemonių aprašymas**

Projektuojamas statinys ribojasi su Šventosios Janmarienburgio senjojo miesto vietos kultūros paveldo objektu.

Unikalus objekto kodas: 16194

Pilnas pavadinimas: Šventosios, Janmarienburgio senjojo miesto vieta

Adresas: Palangos miesto sav., Palangos m.,

Įregistravimo registre data: 2001-02-09

Statusas: Valstybės saugomas

Objekto reikšmingumo lygmuo yra: Regioninis

Rūšis: Nekilnojamasis

DOKUMENTO ŽYMUO	LAPAS	LAPŲ	LAIDA
TIP0153-XX-PP.AR	6	8	0

Teritorijos: KVR objektas: 119623.00 kv. M

Vizualinės apsaugos pozonis: 541200.00 kv. m

Vertybė pagal sandarą: Pavienis objektas

Seni kodai: Kodas registre iki 2005.04.19: A1608, Nr. Lietuvos Respublikos kultūros paminklų sąrašė: AV2025

Amžius: XVI-XVIII a.

Vertingųjų savybių pobūdis: Archeologinis (lemiantis reikšmingumą);

Vertingosios savybės: 7.1.3.4. žemės ir jos paviršiaus elementai - reljefas (gana lygi teritorija Šventosios žemupyje, jos kair. krante ir Šventosios vaga; P teritorijos dalis užstatyta, Š dalis - dirvonuoja; FF Nr. 1-6; TRP; 2015 m.); kultūrinis sluoksnis (iki 1,5 m storio sluoksnis su archeologiniais radiniais, pastatų liekanomis; dalis kultūrinio sluoksnio sunaikinta ar sužalota įvairių statybų metu, 1985 m. iširtas 538,5 kv. m plotas, 2011 m. - 16 kv. m plotas; -, 2015 m.).

Kadangi projektuojama gatvė ribojasi tačiau nepatenka į kultūros paveldo objektą, todėl saugomos teritorijos tvarkymo ir apsaugos reikalavimai, specialieji paveldosaugos reikalavimai nėra keliami. Taip pat nenagrinėjami kultūros paveldo išsaugojimo sprendiniai, urbanistikos saugos priemonių sprendiniai.

Rekonstruojamas Paukščių takas patenka į Šventosios, Elijos senovės gyvenvietės vizualinės apsaugos pozonį

Unikalus objekto kodas: 16195

Pilnas pavadinimas: Šventosios, Elijos senovės gyvenvietė

Adresas: Palangos miesto sav., Palangos m.,

Įregistravimo registre data: 2001-02-09

Statusas: Valstybės saugomas

Objekto reikšmingumo lygmuo yra: Regioninis

Rūšis: Nekilnojamas

Teritorijos: Apsaugos nuo fizinio poveikio pozonis: 113600.00 kv. M, KVR objektas: 224949.00 kv. m. Vizualinės apsaugos pozonis: 541200.00 kv. m

Vertybė pagal sandarą: Pavienis objektas

Seni kodai: Kodas registre iki 2005.04.19: A1607, Nr. Lietuvos Respublikos kultūros paminklų sąrašė: AV2026

Amžius: XV-XVIII a.

Vertingųjų savybių pobūdis: Archeologinis (lemiantis reikšmingumą); Kraštovaizdžio;

Vertingosios savybės 7.1.3.4. žemės ir jos paviršiaus elementai - reljefas (smėlingas, banguotas Baltijos jūros krantas, anksčiau buvęs pustomas, dabar dalis dirvonuoja, dalis apaugusi pušynu, V dalis užstatyta laikiniais poilsiniais nameliais, V pakraštyje yra pliažas; ŠR dalis užstatyta ir čia yra įrengtas sporto aikštynas; FF Nr. 1-10; TRP; 2015 m.); kultūrinis sluoksnis (iki 1 m storio tamsaus smėlio sluoksniai su archeologiniais radiniais, pastatų liekanomis, esantys po 0,6-1,2 m, o arčiau jūros ir iki 1,7 m storio supustyto ar užplauto smėlio sluoksniais; dalis kultūrinio sluoksnio nuplauta jūros, dalis sunaikinta ar sužalota įvairių statybų metu, dalis kultūrinio sluoksnio ištirta archeologinių tyrimų metu; -, 2015 m.).

Projektuojamas gatvės išilginis profilis negali būti toks jog galėtų trukdyti apžvelgti kultūros paveldo objektą ar kitaip keisti esamą kraštovaizdį.

Taip pat Paukščių takas patenka į Palangos Aerodromų apsaugos zoną, kadangi rekonstravimo metu nėra statomi jokie įrenginiai galintys trikdyti aciacijos veiklą todėl projekto sprendinių derinti su TKA nereikalinga. Gatvė patenka į požeminių vandens telkinių (vandenviečių apsaugos zona) Trečiąją vandenvietės apsaugos juostą. Susidaręs paviršinis vanduo gatvėje negali būti nuleidžiamas į gilesnius sluoksnius filtruoti. Pagal išduotas UAB „Palangos vandenys“ Nr. 461/21 technines sąlygas paviršinės lietaus nuotekos bus išleidžiamos į Šventosios upelį nepažeidžiant trečiųjų asmenų interesų.

DOKUMENTO ŽYMUO	LAPAS	LAPŲ	LAIDA
TIP0153-XX-PP.AR	7	8	0

## 8. Universalaus dizaino, aplinkos ir statinių pritaikymo neįgaliesiems projektinių sprendinių aprašymas

Vadovaujantis STR 2.03.01:2019 „Statinių prieinamumas“ 1 priedu, susisiekiama komunikacijos, gatvės, patenka į statinių, kurie turi būti pritaikomi specialiesiems neįgalųjų poreikiams, sąrašą. Projektas rengiamas vadovaujantis ISO 21542:2011(LT) „Pastatų statyba. Užstatytos aplinkos prieinamumas ir naudojamas“ ir STR 2.03.01:2019 „Statinių prieinamumas“ reikalavimais.

### 8.1.1. Reikalavimai bortų nuožulnoms

Vadovaujantis STR 2.03.01:2019 „Statinių prieinamumas“ 21 p. pėsčiųjų takas ir šaligatvis projektuojamas taip, kad jų išilginis nuolydis neviršytų 5 %, todėl nuožulnos neprojektuojamos.

Pėsčiųjų perėjos ir šaligatvio bortelių nuožulnos išilginiai nuolydžiai atitinka ISO 21542:2011 8 skyriaus 2 lentelės ir STR 2.03.01:2019 „Statinių prieinamumas“ 70 p. reikalavimus.

Vadovaujantis STR 2.03.01:2019 „Statinių prieinamumas“ 71 p. gatvės bortų nuožulnos projektuojamos taip, kad jų plotis be nusklemtų kraštu būtų ne mažesnis kaip 1,5 m. Prieš tokias nuožulnas, šaligatvio pusėje ties pėsčiųjų perėjas projektuojamos aikštelės yra ne mažesnės kaip 1,5 m x 1,5 m, o jų nuolydis bet kuria kryptimi nėra didesnis kaip 1:50 (2 %). Lietaus surinkimo šulinėliai įrengiami prieš pėsčiųjų perėjas vandens tekėjimo kryptimi. Ties nužemintais gatvės bordiūrais aukščių skirtumas tarp paviršių neturi viršyti 5 mm.

### 8.1.2. Taktiliniai paviršiai

Vadovaujantis STR 2.03.01:2019 „Statinių prieinamumas“ 73 p. ties kiekvienu nužemintu gatvės bordiūru 0,3 m atstumu nuo įžengimo į važiuojamąją gatvės ar dviračių tako dalį, projektuojama taktilinė dėmesį atkreipianti struktūra. Taktilinė struktūra projektuojama 0,6 m pločio, per visą nuožulnos plotį, ši struktūra projektuojama – geltonos spalvos.

Taip pat, vadovaujantis ISO 21542:2011(LT) A.3.3. p. taktiliniai vaikščiojimo paviršiaus indikatoriai nuo aplinkinio šaligatvio dangos arba grindų paviršiaus turi būti pakilę daugiausiai 5 mm. Jų briaunos turi būti nusklemtos arba suapvalintos, kad sumažėtų tikimybė užkliūti ir šie elementai būtų saugesni bei lengviau apeinami sutrikusio judumo žmonėms.

Ties pėsčiųjų perėjomis numatoma taktilinė įspėjamoji tekstūra, kurios plotis 0,6 m. Toks vedimo paviršiaus plotis yra platesnis nei vidutinis žmogaus žingsnis, taip užtikrinama, kad žmogus besinaudojantis vedimo paviršiumi neperžengs jo. Taktilinė įspėjamoji struktūra projektuojama geltonos spalvos. Visur kitur, išorinis šaligatvio ir pėsčiųjų tako vejos bordiūras projektuojamas 0,03 m aukščiau nei projektinis paviršius.

### 8.1.3. Reikalavimai judėjimo paviršiumi

Vadovaujantis STR 2.03.01:2019 „Statinių prieinamumas“ pėsčiųjų takų, šaligatvių paviršius turi būti tvirtas, neklampus, stabilus, neslidus sudrėkus, ant jo neturi kauptis lietaus vanduo. Bet kokie nelygumai, iškilimai ar įdubos tako paviršiuje neturi viršyti 5 mm, matuojant vertikaliai nuo aukščiausio iki žemiausio tako paviršiaus taško (šis reikalavimas netaikomas trinkelėlių dangų ir plokščių dangų siūlėms). Paviršiaus nuotekų surinkimo grotelės turi būti išdėstytos už pritaikytos trasos (maršruto) ribų.

### 8.1.4. Bekliūtė trasa

Šalia pėsčiųjų takų ir šaligatvių neturi būti kliūčių, pavyzdžiui, prie sienų pritvirtintų objektų arba ženklų, stulpelių, kolonų arba pastatomųjų atramų. Jei priėjimo keliuose neįmanoma išvengti pastatomųjų stulpelių arba kolonų, jie turi būti aiškiai pažymėti vaizdiniais indikatoriais. Bent 75 mm aukščio ir 30 mažiausiojo regimojo kontrasto su fonu vaizdiniai indikatoriai turi būti įrengti nuo (900-1000) mm iki (1500-1600) mm aukštyje virš žemės paviršiaus lygio.

DOKUMENTO ŽYMUO	LAPAS	LAPŲ	LAIDA
TIP0153-XX-PP.AR	8	8	0

PRITARIU:

**TVIRTINU:**

Palangos miesto savivaldybės administracijos  
Architektūros ir teritorijų planavimo skyriaus  
vedėjo pavaduotojas

2022 m. 01

28 d.

**PROJEKTINIŲ PASIŪLYMŲ RENGIMO UŽDUOTIS**

20 22 m. Sausio 10 d. Nr.

<b>1. INFORMACIJA APIE SUMANYTĄ PROJEKTUOTI STATINĮ:</b>	
<b>Pavadinimas</b> ( <i>nurodomas techninio projekto pavadinimas</i> )	Palangos miesto Paukščių tako (gatvės), unikalus Nr. 4400-5460-0544; 4400-5460-0550; 4400-5460-0561, rekonstravimo techninis darbo projektas
<b>Statytojas (Užsakovas)</b>	Palangos miesto savivaldybės administracija Vytauto g. 112, Palanga
<b>Projektinių pasiūlymų rengėjas</b>	UAB „Transporto infrastruktūros projektai“
<b>Statinių adresai</b>	Paukščių takas g., Palanga
<b>Statybos rūšis</b>	Paukščių takas g. – statinio rekonstravimas Nuotekų šalinimo tinklai – statinio nauja statyba
<b>Statinio kategorija</b>	Paukščių takas g. – neypatingasis statinys Nuotekų šalinimo tinklai – neypatingasis statinys
<b>Statinio pagrindinė naudojimo paskirtis</b>	Susisiekimo komunikacijos: gatvės (8.2), Inžineriniai tinklai: nuotekų šalinimo tinklai (9.5)
<b>Gatvės kategorija</b>	Paukščių takas (gatvė) - D
<b>Esamo (projektuojamo) statinio rodikliai:</b>	
Unikalus Nr. Pagrindinė tikslinė naudojimo paskirtis Žemės sklypo unikalus Nr.	Paukščių takas (gatvė) 4400-5460-0544; 4400-5460-0550; 4400-5460-0561 Susisiekimo komunikacijos: gatvės (8.2) Valstybinės žemės sklypas nesuformuotas
Unikalus Nr. Pagrindinė tikslinė naudojimo paskirtis Žemės sklypo unikalus Nr.	Nuotekų šalinimo tinklai Paukščių takas (gatvė) Nėra Inžineriniai tinklai: Nuotekų šalinimo tinklai Valstybinės žemės sklypas nesuformuotas
<b>Projektavimo darbų apimtis</b>	<b>Paukščių takas g.:</b> 1. Rekonstruoti Paukščių takas (gatvė) taip, kad po rekonstravimo gatvė atitiktų D kategorijos gatvėms keliamus reikalavimus. Rekonstruojamas gatvės ilgis apie 796,0 m nuo sankryžos su Topolių gatve iki žemės sklypo Paukščių takas Nr. 44 2. Gatvės ruožo pabaigoje numatyti apsisukimą transporto priemonėms. 3. Paukščių takas g. projektuoti taip, kad kairėje pusėje būtų numatytos automobilių stovėjimo vietos, statymo būdas – lygiagretus. Stovėjimo vietų dangos tipas – betoninės trinkelės. 4. Kairėje gatvės pusėje numatyti 1,5 pločio pėsčiųjų taką, dešinėje gatvės pusėje projektuoti atskirus pėsčiųjų ir dviračių takus.

<b>2.</b>	<b>PROJEKTINIŲ PASIŪLYMŲ PASKIRTIS:</b>	
	<ul style="list-style-type: none"> <li>- informuoti visuomenę apie visuomenei svarbaus statinio numatomą projektavimą;</li> <li>- išreikšti Statytojo (užsakovo) sumanyto projektuoti statinio architektūros ir kitų pagrindinių sprendinių idėją;</li> <li>- specialioms reikalavimams gauti.</li> </ul>	
<b>3.</b>	<b>PROJEKTINIŲ PASIŪLYMŲ SUDĖTIS:</b>	
	3.1. Titulinis lapas; 3.2. Dalies sudėties sąrašas; 3.3. Statinių sąrašas; 3.4. Bendrieji statinio rodikliai; 3.5. Aiškinamasis raštas; 3.6. Situacijos planas 3.7. Dangų ir eismo organizavimo planas; 3.8. Skersiniai profiliai.	
<b>4.</b>	<b>STATYTOJO (UŽSAKOVO) PATEIKIAMAI DOKUMENTAI:</b>	
	4.1. Projektinių pasiūlymų rengimo užduotis; 4.2. Nekilnojamojo daikto kadastrinių matavimų byla (un. Nr. 4400-5460-0544); 4.3. Nekilnojamojo daikto kadastrinių matavimų byla (un. Nr. 4400-5460-0550); 4.4. Nekilnojamojo daikto kadastrinių matavimų byla (un. Nr. 4400-5460-0561); 4.5. Nekilnojamojo turto registro duomenų bazės išrašas Nr. 44/2522051;	
<b>5.</b>	<b>PROJEKTINIŲ PASIŪLYMŲ VAIZDINĖ INFORMACIJA:</b>	
	5.1. Situacijos planas; 5.2. Dangų ir eismo organizavimo planas; 5.3. Skersiniai profiliai.	
<b>6.</b>	<b>KITI DUOMENYS:</b>	
	<b>Statytojui pateikiamų projektinių pasiūlymų kopijų kiekis</b>	1
	<b>Statytojui pateikiamų kompiuterinių laikmenų su įrašytais projektiniais pasiūlymais kopijų kiekis</b>	1

Užsakovas:  
Palangos miesto savivaldybės  
administracija

Projektuotojas:  
UAB „Transporto infrastruktūros pro...“  
Statinio projekto vadovas  
Nerijus Jakulis



STATYBOS PRODUKCIJOS  
SERTIFIKAVIMO CENTRAS

Valstybės įmonė Statybos produkcijos sertifikavimo centras, įmonės kodas 110068926, Linkmenų g. 28, LT-08217 Vilnius

# KVALIFIKACIJOS ATESTATAS

Nr.23509

**Nerijus Jakulis**

*Konfidencialy*

Suteikta teisė eiti ypatingojo statinio projekto vadovo ir ypatingojo statinio projekto vykdymo priežiūros vadovo pareigas.

Statiniai: susisiekimo komunikacijos (keliai, gatvės, geležinkelio kelias, kiti transporto statiniai), taip pat minėti statiniai, esantys kultūros paveldo objekto teritorijoje, jo apsaugos zonoje, kultūros paveldo vietovėje.



Direktorius

V.G

Išduotas 2018 m. balandžio 30 d.

Pirmą kartą išduotas 2008 m. gruodžio 23 d.

Kvalifikacijos atestatų registras skelbiamas [www.spsc.lt](http://www.spsc.lt)



STATYBOS PRODUKCIJOS  
SERTIFIKAVIMO CENTRAS

Valstybės įmonė Statybos produkcijos sertifikavimo centras, įmonės kodas 110068926, Linkmenų g. 28, LT-08217 Vilnius

# KVALIFIKACIJOS ATESTATAS

Nr.39388

**Sandra Volosenko**

*Konfidencialu*

Suteikta teisė eiti ypatingojo statinio projekto dalies vadovės ir ypatingojo statinio projekto dalies vykdymo priežiūros vadovės pareigas.

Statiniai: susisiekimo komunikacijos (keliai, gatvės, geležinkelio kelias, oro uosto statiniai, kiti transporto statiniai).

Projekto dalys: konstrukcijų, susisiekimo, pasirengimo statybai ir statybos darbų organizavimo, statybos skaičiuojamosios kainos nustatymo.

Direktorius



V.G

Išduotas 2020 m. vasario 21 d.

Pirmą kartą išduotas 2019 m. rugsėjo 21 d.

Kvalifikacijos atestatų registras skelbiamas [www.spsc.lt](http://www.spsc.lt)

25054



STATYBOS PRODUKCIJOS  
SERTIFIKAVIMO CENTRAS

Valstybės įmonė Statybos produkcijos sertifikavimo centras, įmonės kodas 110068926, Linkinenu g. 28, LT-08217 Vilnius

# KVALIFIKACIJOS ATESTATAS

Nr.16462

**Nerijus Jakulis**

*Konfidencialu*

Suteikta teisė eiti ypatingojo statinio projekto dalies vadovo ir ypatingojo statinio projekto dalies vykdymo priežiūros vadovo pareigas.

Statiniai: susisiekimo komunikacijos (keliai, gatvės, geležinkelio kelias, kiti transporto statiniai), taip pat minėti statiniai, esantys kultūros paveldo objekto teritorijoje, jo apsaugos zonoje, kultūros paveldo vietovėje.

Projekto dalys: konstrukcijų, susisiekimo, pasirengimo statybai ir statybos darbų organizavimo, statybos skaičiuojamosios kainos nustatymo.



Direktorius

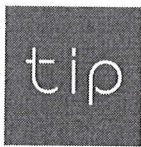
V.G

Išduotas 2018 m. balandžio 30 d.

Pirmą kartą išduotas 2005 m. lapkričio 28 d.

Kvalifikacijos atestatų registras skelbiamas [www.spsc.lt](http://www.spsc.lt)

20544



UAB „Transporto infrastruktūros projektai“  
Savanorių pr. 187, III a.  
LT-50177 Kaunas, Lietuva

El. paštas: [info@tipprojektai.lt](mailto:info@tipprojektai.lt)  
Tel. Nr.: +370 670 45006  
Įmonės kodas 304886970  
PVM kodas LT100011822419

**UAB „TRANSPORTO INFRASTRUKTŪROS PROJEKTAI“  
DIREKTORIAUS ĮSAKYMAS**

**DĖL STATINIO PROJEKTO VADOVO IR STATINIO PROJEKTO DALIES VADOVO PASKYRIMO**

2021-11-08  
Nr. TIP-Į-0175

Projektui „Palangos miesto Paukščių tako (gatvės), unikalūs Nr. 4400-5460-0544; 4400-5460-0550; 4400-5460-0561, rekonstravimo techninis darbo projektas“, projekto Nr. TIP0153,

skiriu

- NERIJŲ JAKULĮ (kvalifikacijos atestatas Nr. 23509) statinio projekto vadovu;
- SANDRĄ VOLOSENKO (kvalifikacijos atestatas Nr. 40443) statinio projekto vadovo asistente;
- NERIJŲ JAKULĮ (kvalifikacijos atestatas Nr. 16462) statinio projekto dalies vadovu.

Direktorius

Nerijus Jakulis

Susipažinau:

UAB „Transporto infrastruktūros projektai“  
Projekto vadovas  
**Nerijus Jakulis**  
Kvalif. atest. Nr. 23509

UAB „Transporto infrastruktūros projektai“  
Projekto vadovė  
**Sandra Volosenko**  
Kvalif. atest. Nr. 40443