

Iki Molo g. įrengimo statomi kelio eismo ženklai:

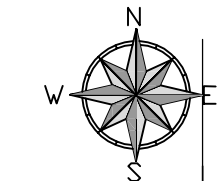


PROJEKTUOJAMAS LAIKINIS VIETINĖS REIKŠMĖS VIDAUS KELIAS - IV KATEGORIJA (PRIVAŽIAVIMO KELIAS)

ILGIS - 113,42 m; SKERSINIO PROFILIO TIPAS - 5;  
 PROJEKTINIS GREITIS KM/H - 20;  
 TOS PAČIOS KRYPTIES EISMO JUOSTŲ SKAIČIUS - 1 VNT.;  
 EISMO JUOSTOS PLOTIS - 2,75m;  
 KELKRAŠČIO PLOTIS, M - 2X1,0  
 KELIO PLOTIS (BE PAPLATINIMŲ) - 4,75m;

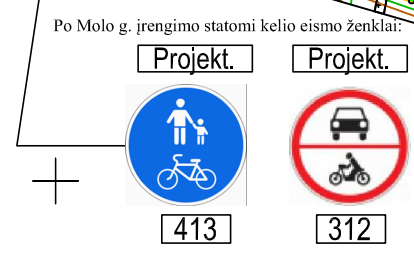
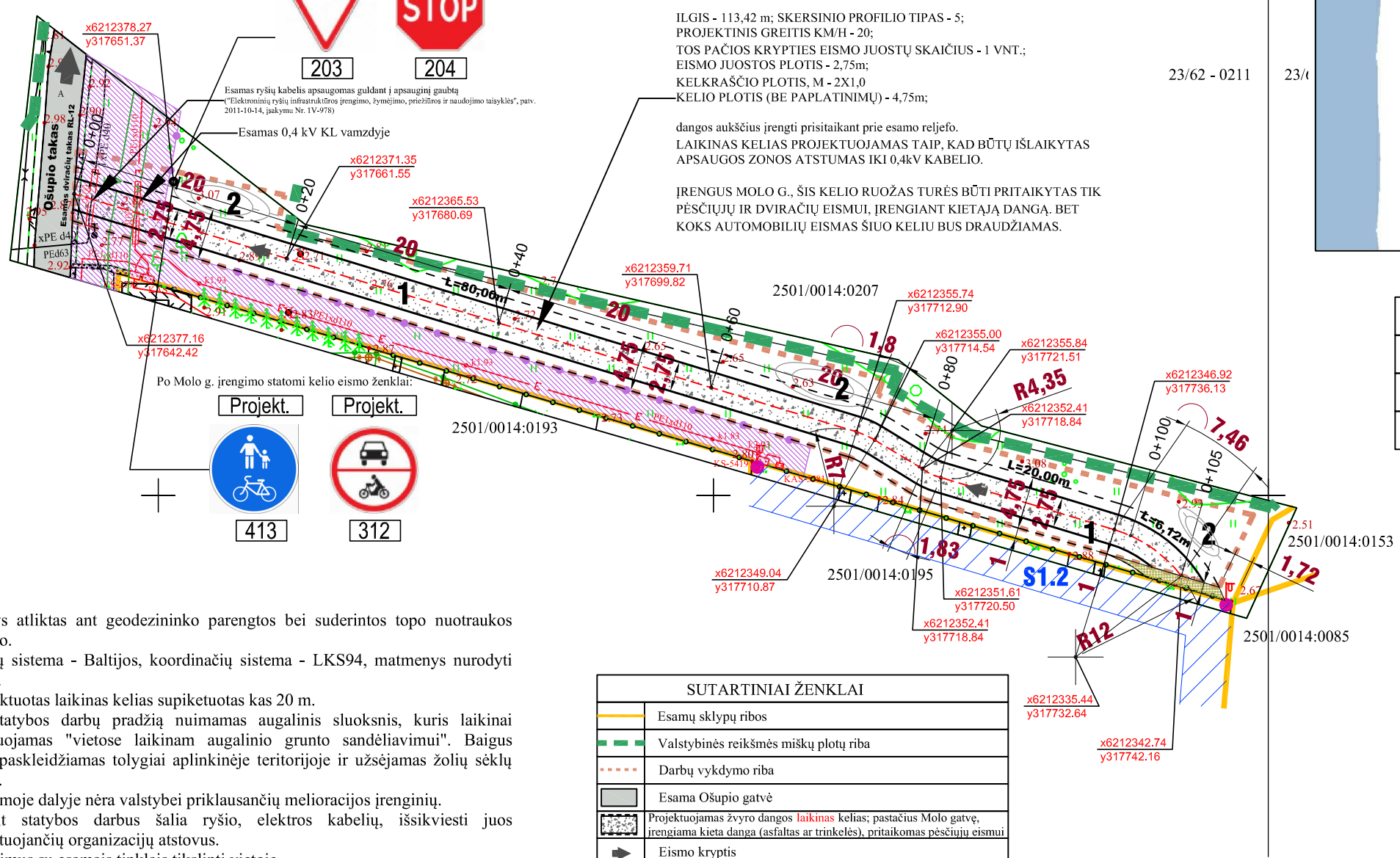
dangos aukščius įrengti pritaikant prie esamo reljefo.  
 LAIKINAS KELIAS PROJEKTUOJAMAS TAIP, KAD BŪTŲ IŠLAIKYTAS APSAUGOS ZONOS ATSTUMAS IKI 0,4KV KABELIO.

ĮRENGUS MOLO G., ŠIS KELIO RUAŽAS TURĖS BŪTI PRITAIKYTAS TIK PĖSČIŲŲ IR DVIRAČIŲ EISMUI, ĮRENGIANT KIETĄJĄ DANGĄ. BET KOKS AUTOMOBILIŲ EISMAS ŠIUO KELIU BUS DRAUDŽIAMAS.

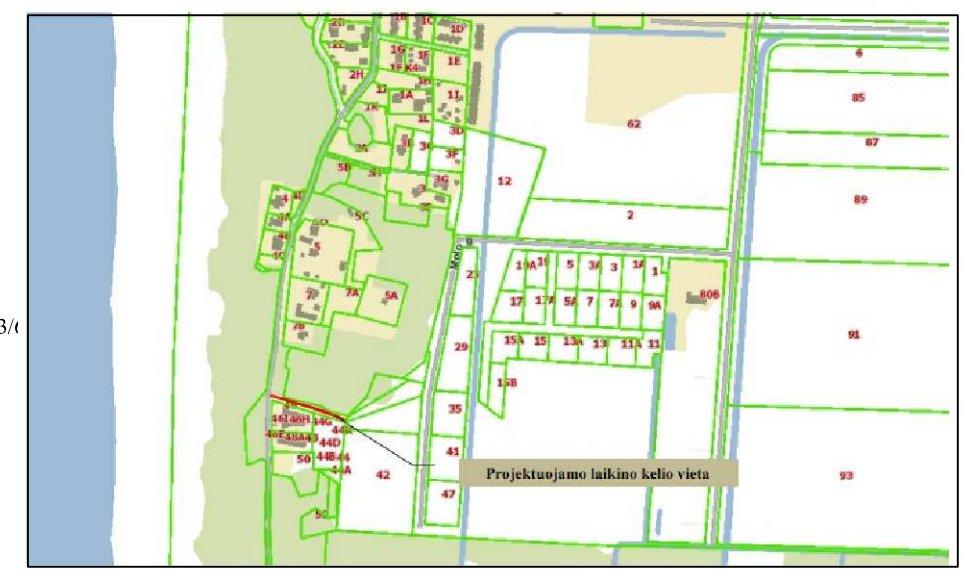


23/62 - 0211 23/6

2501/0014:0150



SITUACIJOS SCHEMA



EKSPLIKACIJA

| NR. | RODIKLIO PAVADINIMAS   | MATO VNT.      | KIEKIS              |
|-----|--|----------------|---------------------|
| 1   | Projektuojamas laikinas privažiavimo kelias (ilgis / plotis) | m              | 106,12 / 2,75(4,75) |
| 2   | Laikina sandėliuojamas augalinis gruntas                     | m <sup>3</sup> | 92,0                |

DERINIMAI

PASTABOS.

- Brėžinys atliktas ant geodezininko parengtos bei suderintos topo nuotraukos pagrindo.
- Aukščių sistema - Baltijos, koordinacių sistema - LKS94, matmenys nurodyti metrais.
- Suprojektuotas laikinas kelias supiketuotas kas 20 m.
- Prieš statybos darbų pradžią nuimamas augalinis sluoksnis, kuris laikinai sandėliuojamas "vietose laikinam augalinio grunto sandėliavimui". Baigus darbus paskleidžiamas tolygiai aplinkinėje teritorijoje ir užsėjamas žolių sėklų mišiniu.
- Užstatomoje dalyje nėra valstybei priklausančių melioracijos įrenginių.
- Vykdamas statybos darbus šalia ryšio, elektros kabelių, išskiesti juos eksploatuojančių organizacijų atstovus.
- Susikirtimus su esamais tinklais tikslinti vietoje.
- Statybos darbų vykdymo metu esamų inžinerinių komunikacijų altitudes ir padėtį plane patikslinti vietoje.
- Kabelius apsaugoti g/b vamzdžiu.
- Vykdamas laikino kelio statybos darbus nepažeisti trečiųjų juridinių ir fizinių asmenų teisių.
- Statybos metu pažeidus ar sugadinus bet kuriuos inžinerinius tinklus, juos privaloma atstatyti į tokią būklę, kokia buvo prieš atliekant darbus.
- Laikino kelio ruožas yra arti privačių sklypų ribų, todėl kelio ašis projektuojama atkartojant esamą situaciją, važiavimo greitis 20km/h.
- Kelio ruožas yra gana lygioje reljefiniu požiūriu vietovėje, todėl kelio ruožo išilginis profilis projektuojamas priderinant prie esamos situacijos.
- Naujai įrengiamas stulpas su pirmumo kelio ženklais.
- Kai bus įrengta Molo g., šis kelio ruožas Statytojo lėšomis turės būti pritaikytas tik pėsčiųjų ir dviračių eismui, įrengiant kietąją dangą. Bet koks automobilių eismas šiuo keliu bus draudžiamas.
- Kelio dalis, 1m nuo sklypo kad. Nr. 2501/0014:193 ribos, bei detalioju planu suplanuotas kelio servitutas įrengiamas naudotojų susitarimu, kad būtų galima laisvai patekti į kitas DP suplanuotas servitutinės zonas S1.1, S3 ir S4.

| SUTARTINIAI ŽENKLAI |   |
|---------------------|---|
|                     | Esamų sklypų ribos  |
|                     | Valstybinės reikšmės miškų plotų riba   |
|                     | Darbų vykdymo riba  |
|                     | Esama Ošupio gatvė  |
|                     | Projektuojamas žvyro dangos laikinas kelias; pastačius Molo gatvę, įrengiama kietą dangą (asfaltas ar trinkelės), pritaikomas pėsčiųjų eismui |
|                     | Eismo kryptis   |
|                     | Projektuojamo laikino kelio ašis  |
|                     | Projektuojamo laikino kelio įrengimo nužymėjimas  |
|                     | Esamų inžinerinių tinklų ir įrenginių apsaugos zonos  |
|                     | Projektuojamos vietos laikinam augalinio grunto sandėliavimui   |
|                     | Esami gatvės šviestuvai - įrengiant laikiną kelią saugomi   |
|                     | Esami medžiai - įrengiant laikiną kelią saugomi   |
|                     | Detalioju planu suplanuotas kelio servitutas - kodas 203, žymuo S1.2  |
|                     | Kelio dalis - 1m, įrengiama naudotojų susitarimu ir gavus sutikimą  |

|                                |                                 |   |
|--------------------------------|---------------------------------|---|
| Laida                          | Išleidimo data                  | Laidos statusas. Keitimo priežastis (jei taikoma).  |
| Kval. patv. dok. Nr.           |                                 | UAB "A22"<br>Liepų g. 48B, Klaipėda<br>i/k 301306729  |
| A408                           | PV                              | Aurelija Butrimavičienė   |
| A408                           | PDV                             | Aurelija Butrimavičienė   |
| LT                             | Statytojas ir (arba) Užsakovas: | Palangos miesto savivaldybė   |
| Statinio projekto pavadinimas: |                                 | VIDAUS (IV KATEGORIJOS) LAIKINO KELIO, ĮVAŽIAVIMUI Į ŽEMĖS SKLYPUS MOLO G. 42, 44, 46, 48, 50, PALANGOJE, SUPAPRASTINTAS STATYBOS PROJEKTAS |
| Dokumento pavadinimas:         |                                 | LAIKINOS GATVĖS NUŽYMĖJIMO PLANAS M1:500  |
| Dokumento žymuo:               |                                 | TP-20/06-SSP-BD-B.01  |
| Lapas                          | Lapų                            |   |
| 1                              | 1                               |   |

|                      |   |                         |
|----------------------|---|-------------------------|
| OBJEKTAS             | Suderinta TOPD info sistemoje<br>2020-11-06<br>Užrašas: 10.25.20.1382 | Ošupio tak., Palanga    |
| COORDINACIŲ SISTEMA: | LKS-94  | AUKŠČIŲ SISTEMA: LAS-07 |
| GEODEZININKAS        | Geodezininko kvalifikacijos pažymėjimo Nr. 10KV-1645                  |                         |
| VARDAS IR PAVARD?    | PARAŠAS   | DATA                    |
|                      |   | 2020-10-23              |
|                      |   | A.V.                    |