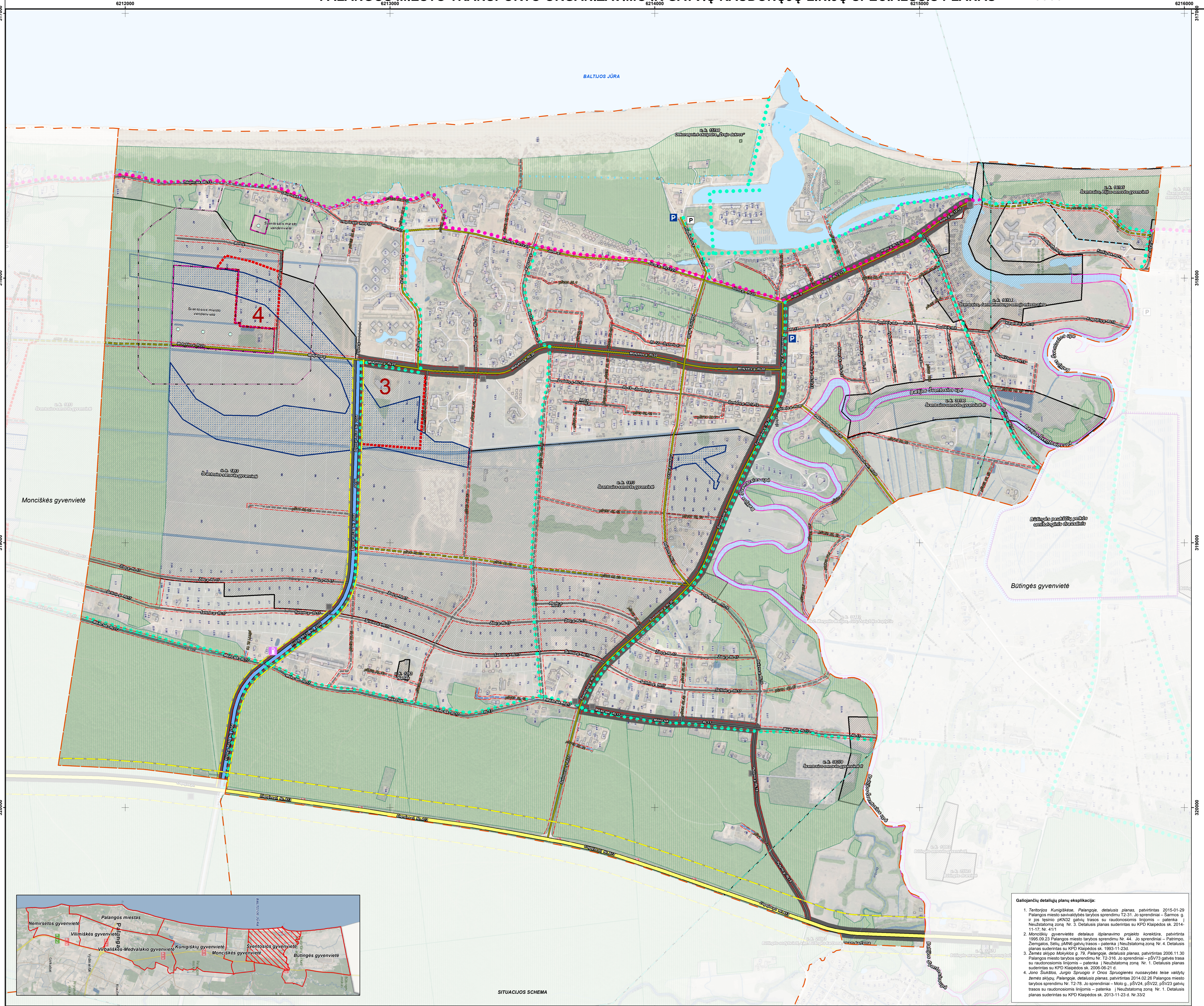


PALANGOS MIESTO TRANSPORTO ORGANIZAVIMO IR GATVIŲ RAUDONŲJŲ LINIJŲ SPECIALUSIS PLANAS M 1:5000



- SUTARINIAI ŽYMEJIMAI**
- Administracinės ribos
 - Savivaldybės riba
 - Šventosios gyvenvietės teritorijos riba
 - Žemėnauda
 - Valstybinės reikšmės miškas
 - Vanduo
 - Upė, upelis, kanalas
 - Registruojamų sklypų ribos
 - Valstybinės reikšmės keliai
 - Magistralinis kelias
 - Kelio apsaugos zonos riba
 - Esamos gatvės
 - B kategorijos gatvė
 - C kategorijos gatvė
 - D, Ds kategorijos gatvė
 - Gatvės suplanuotos patvirtintais teritorijų planavimo dokumentais (Palangos m. sav. teritorijos bendrojo planu ir detaliesiais planais)
 - C kategorijos gatvė
 - D, Ds kategorijos gatvė
 - E kategorijos gatvė
 - Planuojamos gatvės
 - D, Ds kategorijos gatvė
 - Nustatomos gatvių raudonosios linijos
 - Gatvių raudonosios linijos
 - Automobilių stovėjimo vieta (aikštelės)
 - Esama automobilių stovėjimo vieta (aikštelė)
 - Planuojama automobilių stovėjimo vieta (aikštelė)
 - Degalinė
 - Esama degalinės vieta
 - Viešasis transportas
 - Esama viešojo transporto maršruto trasa
 - Dviraičių transportas
 - Esami dviračių takai
 - Planuojamos dviračių trasos gatvių raudonųjų linijų ribose
 - Saugomos teritorijos
 - Natūra 2000 teritorijos- Paukščių apsaugai svarbios teritorijos
 - Vandenviečių sanitarinės apsaugos zonos (SAZ)
 - vandenvietė
 - SAZ I-oji griežto režimo juosta
 - SAZ II-oji mikrobiosinės taršos apribojimo juosta
 - SAZ III-osios cheminės taršos apribojimo juostos 3A sektorius
 - Naudingųjų iškasenų telkiniai
 - Naudingųjų iškasenų telkinių ribos
 - Nekilnojamojo kultūros paveldo teritorijos
 - Nekilnojamojo kultūros paveldo objekto teritorija
 - Vizualinės apsaugos pozicijos
 - In situ saugoma neužstatoma zona pagal paimamą d. šventosios senovės gyvenvietės (u. k. KV 1813) teritorijų planavimo dokumentus ar žemės vairo projektus.
 - Galiojančių detaliųjų planų ribos, į kurias patenka neužstatomos zonos, numeris eksplikacijoje

PASTABOS:

- Specialiuoju planu planuojamos teritorijos sprendiniai grafinėje dalyje pateikti atsižvelgiant į Palangos miesto bendrajame plane naudojamą teritorijos skaidymą gyvenvietėms – kiekvienos gyvenvietės sprendinius pateikiant kaip atskirą specialiojo plano teršrį.
- Specialiuoju planu nėra formuojami žemės sklypai gatvėms, tačiau nustatomas normatyvinis, gatvės kategorijai atitinkantis, atstumas tarp raudonųjų linijų, kuris užtikrina galimybės sutalpinti visa gatvės reikalingą infrastruktūrą. Žemės sklypai pagal poreikį bus formuojami rengiant žemės ūkio teritorijų planavimo dokumentus ar žemės vairo projektus.
- Specialiajame plane nenumatoma žemės paėmimo visuomenės teritorijos. Žemės paėmimas visuomenės teritorijoms turi būti vykdomas Lietuvos Respublikos žemės įstatyme nustatyta tvarka.
- Specialiuoju planu numatoma optimizuoti D kategorijos gatvių tinklas, kuris pagal poreikį gali būti tikalinamas ir/ar papildomas atsižvelgiant į planuojamą konkrečios teritorijos užstatymo modelį, kuris nustatomas kompleksinio teritorijų planavimo dokumentu ir/ar techniniu projektu sprendiniuose.
- Specialiajame plane vertinimas bei pažymtos gatvės, suplanuotos kitais teritorijų planavimo dokumentais bet neįrengtos, gali būti keičiamos ar koreguojamos (koreguojama ar keičiama gatvių padėtis, raudonosios linijos bei išplanavimas nepažeidžiant trečiųjų šalių interesų) įstatymu nustatyta tvarka rengiant, koreguojant ar keičiant žemės ūkio teritorijų planavimo dokumentus.
- Nustatytų raudonųjų linijų ribose esančios žemės plotai – komunikaciniai koridoriai, kuruose turi būti visa susietimo ir inžinerinė infrastruktūra (gatvės važiuojamoji dalis, dviračių ir pėsčiųjų takai, žiediniai inžineriniai tinklai, ir t.t.). Specialiojo plano sprendiniai neturėtų koreguoti gatvių elementų rengimo vietų – gatvių komunikacinių koridorių yra prelieminuoti ir bus tikrinami, rengiant žemės ūkio teritorijų planavimo dokumentus ir/ar techninius projektus.
- Specialiojo plano sprendiniuose nenumatoma naujų inžinerinių tinklų, ir nenumatoma jų vieta gatvių raudonųjų linijų ribose. Tai, pagal poreikį, turi būti sprendžiama kitais teritorijų planavimo dokumentais ir/ar techniniais projektais, visus priėjungimo technines sąlygas. Rengiant teritorijų planavimo dokumentus ir/ar techninius projektus, visus urbanizuotų teritorijų aptarnavimui reikalingus inžinerinius tinklus būtina planuoti nustatytose gatvių raudonųjų linijų ribose.
- Nekilnojamojo kultūros paveldo objektų (NKPO) ir vietovių (NKPV) teritorijose ir jų apsaugos zonosse detalesni (skaidymo lygmenys po SP) projektavimo darbus gaminti tik atlikus archeologinius tyrimų pagrinus.
- Nekilnojamojo kultūros paveldo objektų (NKPO) ir vietovių (NKPV) teritorijose ir jų apsaugos zonosse jei atliktas statybos ar kitokius darbus atliekama archeologinių radinių ar nekilnojamojo daikto vertingųjų sąvilyų, valdytojai ar darbus atliekantis asmuo apie tai privalo pranešti savivaldybės paveldosaugos padalinii, o šie informuoja Departamentą. Departamentas gali sustabdyti darbus 15 dienų. Per šį terminą jis kartu su savivaldybės paveldosaugos padalinii turi patikrinti pranešimą ir priimti sprendimą iniciuoti ar neinicijuoti aptiktos nekilnojamosios kultūros vertybės registravimą kultūros paveldo objekto skelbimą saugomu ar apsktos vertybės sąrašys akstelimą ir apsaugos reikalavimų patikslinimą.

Galiojančių detaliųjų planų eksplikacija:

1. Teritorijos Kungikšėse, Palangoje, detalusis planas, patvirtintas 2015-01-29 Palangos miesto savivaldybės tarybos sprendimu T2-31, jo sprendiniai – Šarmos g. ir jos tęsinio pK032 gatvių trasos su raudonosiomis linijomis – patenka į Neuzstatomą zoną Nr. 3. Detalusis planas suderintas su KPD Klaipėdos sk. 2014-11-17, Nr. 4/11.
2. Monciškų gyvenvietės detalusis išplanavimo projekto korektūra, patvirtinta 1995-02-23 Palangos miesto tarybos sprendimu Nr. 44, jo sprendiniai – Palirpų, Žiemgalos, Sėlių, pMNS gatvių trasos – patenka į Neuzstatomą zoną Nr. 4. Detalusis planas suderintas su KPD Klaipėdos sk. 1993-11-23d.
3. Žemės sklypo Mokyklos g. 72, Palangos, detaliusis planas, patvirtintas 2006-11-30 Palangos miesto tarybos sprendimu Nr. T2-316, jo sprendiniai – pSV73 gatvės trasa su raudonosiomis linijomis – patenka į Neuzstatomą zoną Nr. 1. Detalusis planas suderintas su KPD Klaipėdos sk. 2006-08-21 d.
4. Jono Škudėdo, Juojo Spruogo ir Onos Spruogienės nuosavybės teisės valdytų žemės sklypų, Palangoje, detalusis planas, patvirtintas 2014-02-26 Palangos miesto tarybos sprendimu Nr. T2-78, jo sprendiniai – Molo g., pSV24, pSV22, pSV23 gatvių trasos su raudonosiomis linijomis – patenka į Neuzstatomą zoną Nr. 1. Detalusis planas suderintas su KPD Klaipėdos sk. 2013-11-23 d. Nr.332.



SITUACIJOS SCHEMA

GEOMETRA		PALANGOS MIESTO TRANSPORTO ORGANIZAVIMO IR GATVIŲ RAUDONŲJŲ LINIJŲ SPECIALUSIS PLANAS	
Talpinio pr. 88A, LT-01183 Kaunas, Tel.: +370 627 1999 Faks.: +370 37 313337	Atstovas:	Projektorius:	Parasas:
Atsp. 1816	PV. ARČH.	G. KARPAVIČIENE	2018.07.12
	ARCH.	E. GARNYTE	2018.07.10
3459	PDV.	D. PIKŠIRIENE	2018.07.10
Elapas		Planavimo organizatorius	Žyruo
SP	Palangos miesto savivaldybės administracijos direktorius		GLA-0319-SP-PR-01
		Liepis	Lapis
		2	8