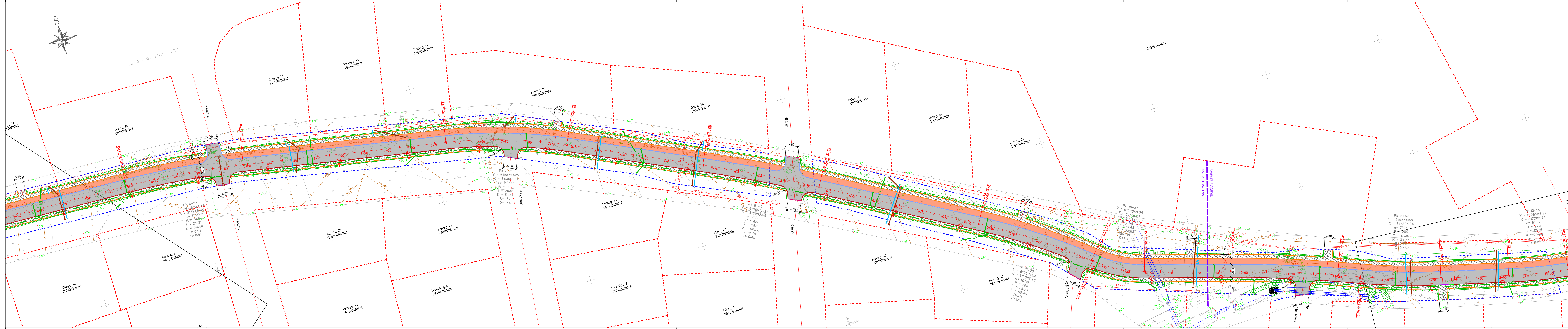


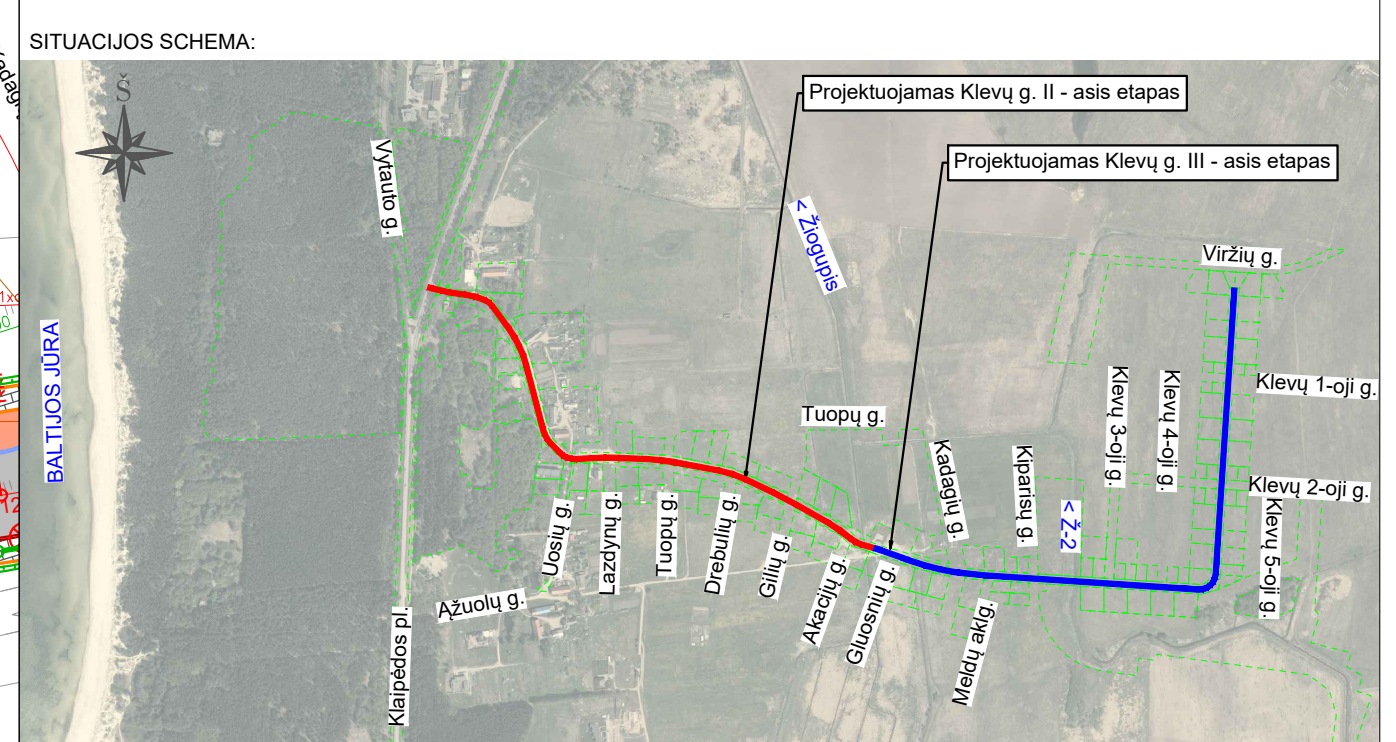
- SUTARTINIAI ŽYMĖJIMAI:
- - - - - kadastriniai matavimais suformuotų žemės sklypų ribos;
 - - - - - Klevų gatvės statinio riba;
 - - - - - darbų vykdymo riba;
 - - - - - projektuojamo kelkraščio kraštai;
 - - - - - projektuojamas gatvės bortas;
 - - - - - projektuojamas pereinamasis gatvės bortas;
 - - - - - projektuojamas nužemintas gatvės bortas;
 - - - - - projektuojamas nusklembtas gatvės bortas;
 - - - - - projektuojamas vejos bortas;
 - - - - - projektuojamas šaligatvis iš betoninių trinkelių dangos;
 - - - - - projektuojama važiuojamoji dalis iš asfaltbetonio dangos;
 - - - - - projektuojamas dviračių takas iš raudono asfaltbetonio dangos;
 - - - - - projektuojami šlaitai;
 - - - - - projektuojamos vandens pralaidos;
 - - - - - projektuojamos apšvietimo atramos;
 - - - - - kertami medžiai;
 - - - - - projektuojami vandentiekio tinklai;
 - - - - - projektuojami buitinių nuotekų tinklai;
 - - - - - projektuojami lietaus nuotekų tinklai;
 - - - - - projektuojami buitinių nuotekų šuliniai;
 - - - - - projektuojami lietaus nuotekų šuliniai;
 - - - - - projektuojami lietaus nuotekų surinkimo šulinėliai;



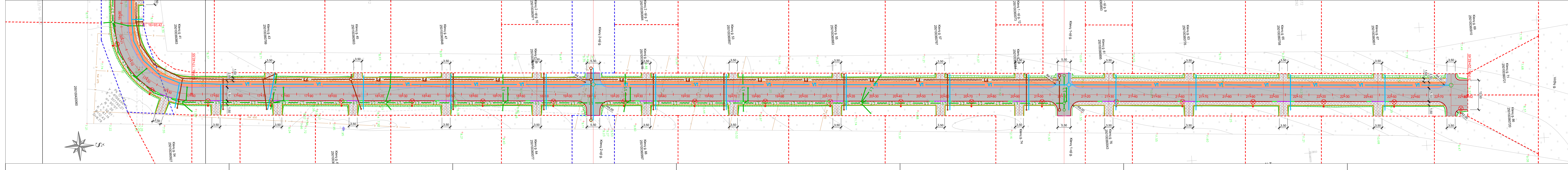
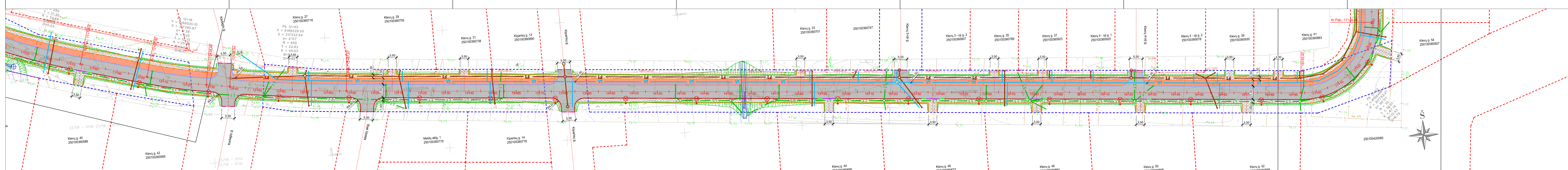
0	2022	Statybai, konkursui ir statybą leidžiančiam dokumentui		
LAIDA	IŠLEIDIMO DATA	LAIDOS STATUSAS, KEITIMO PRIEŽASTIS (JEI TAIKOMA)	STATINIO PROJEKTO PAVADINIMAS	
KVAL. PATV. DOK. NR.	L O C U S 3D		Klevų gatvės Palangos mieste rekonstravimo projektas	
36342	PV	B. Ubartas	DOKUMENTO PAVADINIMAS	LAIDA
	INŽ.	V. Rinkevičius	Antrojo ir trečiojo etapų dangų planas	0
			M 1:500	
LT	STATYTOJAS IR (ARBA) UŽSAKOVAS	Palangos miesto savivaldybės administracija	DOKUMENTO ŽYMUO	LAPAS LAPŲ
			PS21-15-PP-DP	1 3



- SUTARTINIAI ŽYMĖJIMAI:
- kadastriniai matavimais suformuotų žemės sklypų ribos;
 - Klevių gatvės statinio riba;
 - etapų ribos;
 - darbų vykdymo riba;
 - projektuojamo kelkraščio kraštas;
 - projektuojamas gatvės bortas;
 - projektuojamas pereinamasis gatvės bortas;
 - projektuojamas nužemintas gatvės bortas;
 - projektuojamas nuklumbtas gatvės bortas;
 - projektuojamas vejos bortas;
 - projektuojamas šaligatis iš betoninių trinkelių dangos;
 - projektuojama važiuojamoji dalis iš asfaltbetonio dangos;
 - projektuojamas dviračių takas iš raudono asfaltbetonio dangos;
 - projektuojami šlaitai;
 - projektuojamos vandens pralaidos;
 - projektuojamos apšvietimo atramos;
 - kertami medžiai;
 - projektuojami vandentiekio tinklai;
 - projektuojami buitinių nuotekų tinklai;
 - projektuojami lietaus nuotekų tinklai;
 - projektuojami buitinių nuotekų šuliniai;
 - projektuojami lietaus nuotekų šuliniai;
 - projektuojami lietaus nuotekų surinkimo šulinėliai;



DOKUMENTO ŽYMUO	LAPAS	LAPŲ LAIDA
PS21-15-PP-DP	2	3 0



- SUTARTINIAI ŽYMĖJIMAI:**
- kadastriniai matavimais suformuotų žemės sklypų ribos;
 - Kleivių gatvės statinio riba;
 - darbų vykdymo riba;
 - projektuojamo kelkraščio kraštai;
 - projektuojamas gatvės bortas;
 - projektuojamas pereinamasis gatvės bortas;
 - projektuojamas nužemintas gatvės bortas;
 - projektuojamas nusklembtas gatvės bortas;
 - projektuojamas vejos bortas;
 - projektuojamas šaligatvis iš betoninių trinkelė dangos;
 - projektuojama važiuojamoji dalis iš asfaltbetonio dangos;
 - projektuojamas dviračių takas iš raudono asfaltbetonio dangos;
 - projektuojami šlaitai;
 - projektuojamos vandens pralaidos;
 - projektuojamos apšvietimo atramos;
 - kertami medžiai;
 - projektuojami vandentekio tinklai;
 - projektuojami buitinių nuotekų tinklai;
 - projektuojami lietaus nuotekų tinklai;
 - projektuojami buitinių nuotekų šuliniai;
 - projektuojami lietaus nuotekų šuliniai;
 - projektuojami lietaus nuotekų surinkimo šulinėliai;

SITUACIJOS SCHEMA:

DOKUMENTO ŽYMUO
PS21-15-PP-DP

LAPAS	LAPŲ LAIDA
3	3 0