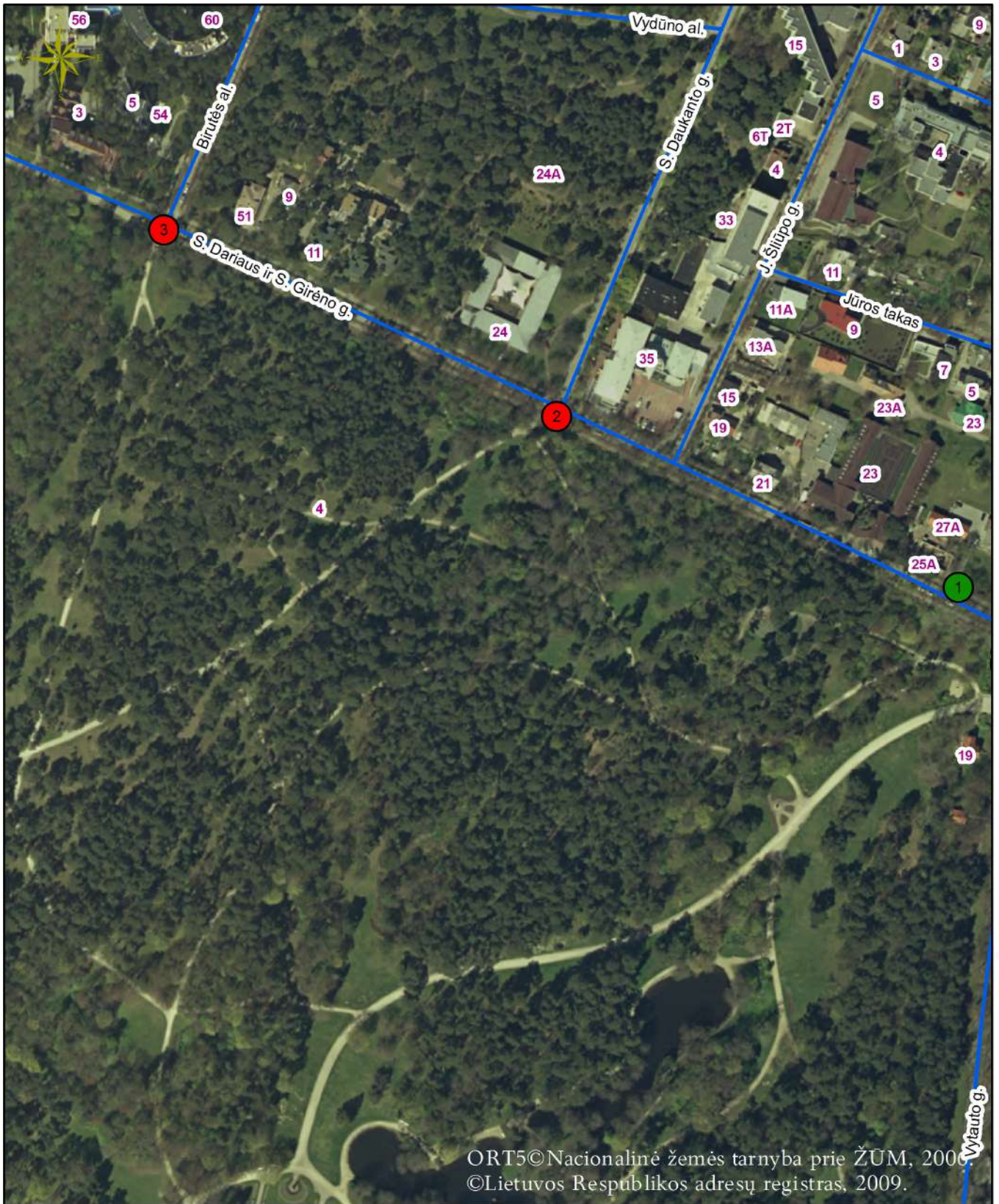





**S. Dariaus ir S. Girėno g. viešųjų vietų  
Nr. 1-3 išdėstymo schema**

PATVIRTINTA

Palangos miesto savivaldybės tarybos  
2013 m. vasario 28 d. sprendimo Nr. T2-57  
1 punktu  
19 schema



Sutartiniai ženklai

-  Laikino įrenginio paslaugai teikti vieta
-  Laikino prekybos įrenginio vieta
-  Nesudėtingo laikino statinio vieta




**Meilės al. viešųjų vietų  
Nr. 5 - 6 išdėstymo schema**

PATVIRTINTA

Palangos miesto savivaldybės tarybos  
2013 m. vasario 28 d. sprendimo Nr. T2-57  
1 punktu  
4 schema



Sutartiniai ženklai

-  Laikino įrenginio paslaugai teikti vieta
-  Laikino prekybos įrenginio vieta
-  Nesudėtingo laikino statinio vieta



PATVIRTINTA  
Palangos miesto savivaldybės tarybos  
2013 m. vasario 28 d. sprendimo Nr. T2-57  
1 punktu  
(Palangos miesto savivaldybės tarybos  
2021 m. balandžio 1 d. sprendimo Nr. T2-73  
1 punkto redakcija)

## PALANGOS PAPLŪDIMIO VIEŠŪJŲ VIETŲ NR. 1A, 1B, 1D IR 1E IŠDĖSTYMO SCHEMA (20 SCHEMA)



### Sutartiniai ženklai

- Laikino įrenginio paslaugai teikti vieta
- Laikino prekybos įrenginio vieta
- Nesudėtingo, laikino statinio vieta

PATVIRTINTA

Palangos miesto savivaldybės tarybos  
2017 m. kovo 30 d. sprendimo Nr. T2-88

1.9 punktu





(Palangos miesto savivaldybės tarybos  
2020 m. gegužės 12 d. sprendimo T2-110

1.8 punkto redakcija)

**VYTAUTO G. VIEŠŪJŲ VIETŲ NR. 19A, 19-39, 41-44  
IŠDĖSTYMO SCHEMA (6 SCHEMA)**



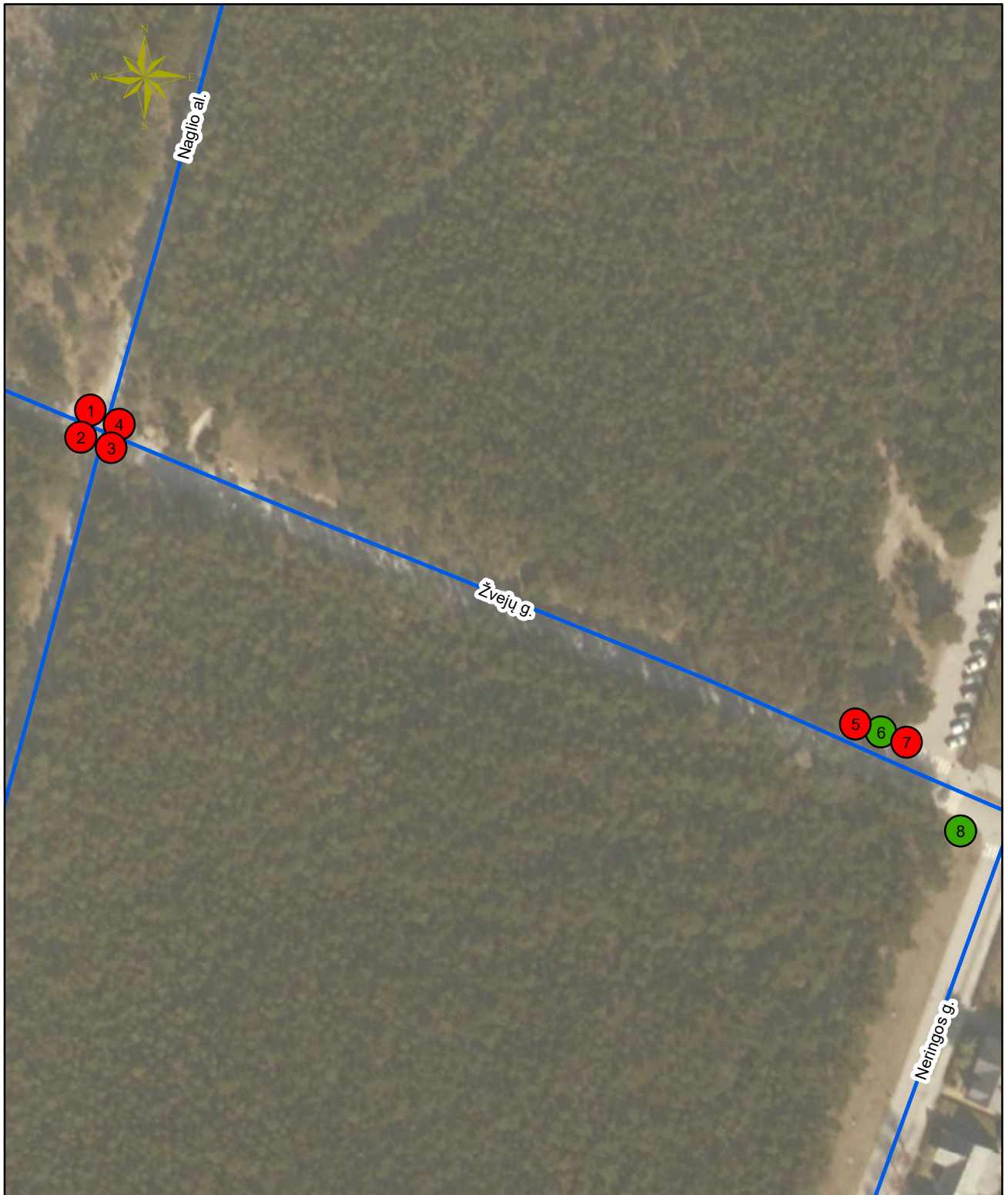
Sutartiniai ženklai

-  Laikino įrenginio paslaugai teikti vieta
-  Laikino prekybos įrenginio vieta
-  Nesudėtingo, laikino statinio vieta
-  Prekybos vietos miesto švenčių metu.





PATVIRTINTA

Palangos miesto savivaldybės tarybos  
2017 m. kovo 30 d. sprendimo Nr. T2-88  
1.11 punktu  
(Palangos miesto savivaldybės tarybos  
2020 m. gegužės 12 d. sprendimo T2-110  
1.10 punkto redakcija)

### ŽVEJŲ G. VIEŠŪJŲ VIETŲ NR. 1-8 IŠDĖSTYMO SCHEMA (8 SCHEMA)



#### Sutartiniai ženklai

-  Laikino įrenginio paslaugai teikti vieta
-  Laikino prekybos įrenginio vieta
-  Nesudėtingo, laikino statinio vieta
-  Prekybos vietos miesto švenčių metu.