

PALANGOS MIESTO ŠILUMOS PERDAVIMO TINKLŲ APSAUGOS ZONŲ PLANAS

I SKYRIUS BENDROSIOS NUOSTATOS

Vadovaujantis Elektros tinklų, magistralinių dujotiekių ir naftotiekių (produktotiekių), skirstomųjų dujotiekių, šilumos perdavimo tinklų apsaugos zonų, magistralinių dujotiekių vietovės klasių teritorijų planų rengimo (nerengiant teritorijų planavimo dokumento ar žemės valdos projekto) ir tvirtinimo tvarkos aprašu parengti, paviėšinti ir patvirtinti Palangos miesto šilumos perdavimo tinklų apsaugos zonų planą.

1. Plano pavadinimas – Palangos miesto šilumos perdavimo tinklų apsaugos zonų planas (toliau – Apsaugos zonų planas).
2. Apsaugos zonų plano objektas – Palangos miesto antžeminių ir požeminių šilumos perdavimo tinklų vamzdynai, šiluminės kameros.
3. Apsaugos zonų plano teritorija – Palangos miestas.
4. Apsaugos zonų plano iniciatorius – UAB „Palangos šilumos tinklai“, Klaipėdos pl. 63, 00148 Palanga, tel. +370 460 30590, el. p. info@palangosst.lt, interneto svetainės adresas <https://www.palangosst.lt>. Atsakingas asmuo – Inžinierius-projektuotojas Šarūnas Dirmeikis, el. p. sarunas.dirmeikis@palangosst.lt.
5. Apsaugos zonų plano rengėjas – UAB „Daugėla“, A. Smetonos 8-2, 01115 Vilnius, tel. +70 5 273 3385, el. p. daugela@daugela.lt, interneto svetainės adresas www.daugela.lt. Projekto vadovas – Nerijus Gerdvilis, el. p. Nerijus@daugela.lt.
6. Apsaugos zonų plano rengimo teisinis pagrindas – Apsaugos zonų plano iniciatorius turi teisę vykdyti šilumos tiekimo veiklą Palangos mieste (Licencija L4–ŠT–59, išduota Valstybinės kainų ir energetikos kontrolės komisijos 2016 m. liepos 1 d. nutarimu Nr. O3-213).
7. Apsaugos zonų plane vartojamos sąvokos suprantamos taip, kaip jos apibrėžtos Lietuvos Respublikos šilumos ūkio įstatyme, Lietuvos Respublikos geodezijos ir kartografijos įstatyme, Lietuvos Respublikos nekilnojamojo turto kadastro įstatyme, Lietuvos Respublikos nekilnojamojo turto registro įstatyme, Lietuvos Respublikos specialiųjų žemės naudojimo sąlygų įstatyme, Lietuvos Respublikos žemės įstatyme.

II SKYRIUS ŠILUMOS PERDAVIMO TINKLŲ APSAUGOS ZONOS IR JOMS TAIKOMOS SPECIALIOSIOS ŽEMĖS NAUDOJIMO SĄLYGOS

8. Apsaugos zonų planu nustatomų šilumos tinklų ir susijusios infrastruktūros objektų apsaugos zonų pločiai atitinka Lietuvos Respublikos specialiųjų žemės naudojimo sąlygų įstatymo III skyriaus „Inžinerinė infrastruktūra“ dvylikto skirsnio „Šilumos perdavimo tinklų apsaugos zonos ir jose taikomos specialiosios žemės naudojimo sąlygos“ 48 straipsnio nuostatas:

8.1. Antžeminių šilumos perdavimo tinklų vamzdynų ir požeminių šilumos bei karšto vandens perdavimo tinklų vamzdynų apsaugos zona – išilgai antžeminio šilumos perdavimo tinklų vamzdyno ar požeminių šilumos bei karšto vandens perdavimo tinklų vamzdyno esanti žemės juosta, kurios ribos yra po 5 metrus į abi puses nuo kanalo (arba vamzdyno, jeigu vamzdynas paklotas bekanaliu būdu) išorinių ribų ir žemė po šia juosta.

8.2. Šiluminių kamerų, sklendžių priežiūros statinių, drenažo šulinių, termofikacinio vandens bei drenažo siurblių, grupinių šilumos punktų apsaugos zona – 5 metrų pločio žemės juosta aplink šių įrenginių ir (ar) statinių išorines ribas ir žemė po šia juosta.

9. Ūkinės veiklos apribojimai nustatyti Lietuvos Respublikos specialiųjų žemės naudojimo sąlygų įstatymo III skyriuje „Inžinerinė infrastruktūra“ dvyliktame skirsnyje „Šilumos perdavimo tinklų apsaugos zonos ir jose taikomos specialiosios žemės naudojimo sąlygos“.

10. Šilumos perdavimo tinklų apsaugos zonose draudžiama:

10.1. pilti druskas (išskyrus atvejus, kai druska barstomi keliai), chemines medžiagas, kurios gali pakenkti šilumos perdavimo tinklams ar jų dalims, atliekas;

10.2. gadinti, užtvirti ar užversti kelius, skirtus privažiuoti prie šilumos perdavimo tinklų;

10.3. 2 metrų atstumu į abi puses nuo tinklo kanalo (vamzdyno, drenažo) išorinių ribų sodinti ir auginti želdinius (išskyrus žolinius augalus). Likusioje šilumos perdavimo tinklų apsaugos zonoje sodinant ir (ar) auginant želdinius, šiems darbams vykdyti turi būti gautas šilumos perdavimo tinklų savininko ar valdytojo pritarimas šio straipsnio 2 dalyje nurodyta tvarka.

11. Šilumos perdavimo tinklų apsaugos zonose, Statybos įstatyme, Teritorijų planavimo įstatyme ar energetikos ministro nustatyta tvarka negavus šių šilumos perdavimo tinklų savininko ar valdytojo pritarimo (derinimo) projektui ar numatomai veiklai, draudžiama:

11.1. statyti, rekonstruoti, griauti statinius ir įrengti, išardyti įrenginius;

11.2. keisti žemės paviršiaus altitudes (kasti gruntą arba užpilti papildomą grunto sluoksnį);

11.3. dirbti smūginiais ir (ar) vibraciją sukeliančiais mechanizmais, vykdyti grunto sprogdinimo darbus;

11.4. vykdyti žemės darbus ar požeminius darbus didesniame kaip 0,3 metro gylyje;

11.5. statyti ir (ar) įrengti sporto, žaidimų aikšteles, stadionus, turgavietes, lauko teatrus, pramogų zonas ir kitus viešam susibūrimui skirtus inžinerinius statinius ir įrenginius, degalines, pavojingų medžiagų talpyklas, saugyklas ir sąvartynus, motorinių transporto priemonių ir (ar) mechanizmų sustojimo vietas, stovėjimo ir saugojimo aikšteles;

11.6. sandėliuoti bet kokias medžiagas, išskyrus medžiagas, skirtas šilumos perdavimo tinklų ir jų technologinių priklausinių statybos ir remonto darbams;

11.7. vykdyti tiesioginius žemės gelmių geologinius tyrimus ir kitus darbus, susijusius su gręžinių įrengimu ir grunto (išskyrus dirvą) bandinių ėmimu;

11.8. tiesti kitus inžinerinius tinklus.

12. Šilumos perdavimo tinklų savininkas ar valdytojas nepritaria projektui ar numatomai veiklai, jeigu 11 punkte nurodyti darbai pažeis šilumos perdavimo tinklų techninės saugos reikalavimus ir (ar) kels pavojų aplinkai, žmonių turtui, jų gyvybei ar sveikatai.

III SKYRIUS

ŠILUMOS PERDAVIMO TINKLŲ APSAUGOS ZONŲ NUSTATYMAS

13. Už tinkamą apsaugos zonos ir teritorijos dydžio nurodymą ir šios apsaugos zonos ir teritorijos pažymėjimą grafinėje dalyje atsakingas Apsaugos zonų plano rengėjas.

14. Už konkrečius šilumos tinklus ir susijusios infrastruktūros objektus, kuriems turi būti nustatytos apsaugos zonos, atsakingas Apsaugos zonų plano iniciatorius.

15. Vadovaujantis Tvarkos aprašo 8 punkto nuostatomis, Apsaugos zonų planas parengtas naudojant šiuos aktualius duomenis:

15.1. Apsaugos zonų plano iniciatoriaus pateikta aktuali šilumos tinklų ir susijusios infrastruktūros objektų faktinės padėties grafinių duomenų informacija, kurie Apsaugos zonų plano grafinėje dalyje žymimi vadovaujantis Tvarkos aprašo 6.2.2 punkte nurodytu 0,1 m tikslumu;

15.2. Aktualiais nekilnojamo turto kadastro duomenimis (duomenų teikėjas Valstybinė įmonė „Registrų centras“);

15.3. 2023 m. Lietuvos Respublikos georeferentinio pagrindo kadastro erdvinių duomenų rinkinį GRPK (duomenų teikėjas: Lietuvos Respublikos žemės ūkio ministerija);

15.4. 2021 m. Lietuvos Respublikos teritorijos M 1:10000 skaitmeninį rastrinį ortofotografinį žemėlapi ORT10LT (duomenų teikėjas: Nacionalinė žemės tarnyba prie Aplinkos ministerijos).

16. Apsaugos zonų plano grafinėje dalyje šilumos tinklai ir susijusios infrastruktūros objektai atvaizduoti sutartiniais ženklais, kurie reglamentuoti techninių reikalavimų reglamente GKTR 2.11.03:2014 „Topografinių erdvinių objektų rinkinys ir topografinių erdvinių objektų sutartiniai ženklai“.

17. Bendras žemės sklypų, kurie patenka į šilumos tinklų ir susijusios infrastruktūros objektų apsaugos zonas, skaičius yra 245, valstybės žemės plotų – 80. Iš jų:

17.1. bendras žemės sklypų, kuriems Apsaugos zonų planu nustatomos šilumos tinklų apsaugos zonos, skaičius – 63 vnt., plotas – 1,32 ha;

17.2. bendras žemės sklypų, kuriems įregistruotos, bet Apsaugos zonų planu tikslinamos šilumos tinklų apsaugos zonos, skaičius – 182 vnt., plotas – 8,72 ha;

17.3. bendras valstybės žemės plotų, kuriems žemės sklypai nesuformuoti ir kurie patenka į Apsaugos zonų planu nustatomas šilumos tinklų apsaugos zona, skaičius – 80 vnt., plotas – 13,40 ha;

17.4. naikinamų apsaugos zonų nėra.

18. Atliekant konkretaus turto (žemės sklypo(-ų)) kadastrinius matavimus, jeigu jų metu nustatomos ar tikslinamos sklypo (-ų) ribos, Apsaugos zonų planu nustatytų šilumos tinklų ir susijusios infrastruktūros apsaugos zonų plotai, patenkantys į tokio sklypo ribas, turi būti perskaičiuoti.

19. Konkretizuoti duomenys apie kiekvieną žemės sklypą ar žemės plotą, kuriame žemės sklypai nesuformuoti ir kuriems reikia nustatyti, patikslinti šilumos tinklų apsaugos zonas, pateikti 1 ir 2 prieduose.

IV SKYRIUS BAIGIAMOSIOS NUOSTATOS

20. Apsaugos zonų planas viešinimas ir tvirtinamas vadovaujantis Tvarkos aprašo trečio skirsnio nuostatomis.

21. Vadovaujantis Lietuvos Respublikos specialiųjų žemės naudojimo sąlygų įstatymo 7 straipsnio 3 dalimi, žemės savininko, valstybinės ar savivaldybės žemės patikėtinio sutikimas neprivalomas.

22. Vadovaujantis Lietuvos Respublikos specialiųjų žemės naudojimo sąlygų įstatymo 13 straipsnio 3 dalimi, kompensaciją išmoka asmuo, suinteresuotas ūkinės veiklos vykdymu – UAB „Palangos šilumos tinklai“. Kompensacijos išmokamos vieną kartą arba mokamos kiekvienais metais ne ilgiau kaip 3 metus.

23. Kompensacija nemokama kai ūkinei ir (ar) kitokiai veiklai, dėl kurios turėjo būti nustatytos Lietuvos Respublikos specialiųjų žemės naudojimo sąlygų įstatyme nurodytos teritorijos, statybą leidžiantys dokumentai buvo išduoti, projektai, kuriems įstatymų nustatytais atvejais šie dokumentai neišduodami, buvo suderinti ir (ar) ši veikla buvo pradėta vykdyti iki 1992 m. gegužės 11 d. ir Lietuvos Respublikos specialiųjų žemės naudojimo sąlygų įstatymo 13 straipsnio 5 dalyje nurodytais atvejais.

SKLYPŲ, KURIE PATENKA Į PALANGOS MIESTO ŠILUMOS PERDAVIMO TINKLŲ APSAUGOS ZONAS, SĄRAŠAS

Eil. Nr.	Informacija apie žemės sklypą									Nustatoma apsaugos zona	
	Unikalus numeris	Kadastrinis numeris	Adresas	Plotas, m ²	Matavimų tipas	Data	Paskirtis	Naudojimo būdas / pobūdis	Įrašyta specialioji žemės naudojimo sąlyga (plotas)	Pavadinimas	Plotas, m ²
1	440000955926	250100310159	Palangos m. sav. Palangos m. A. Mickevičiaus g. 4	1982	Kadastriniai matavimai (kitos matavimų sistemos)	2003-09-25	Kita	Rekreacinės teritorijos	Šilumos tinklų AZ (III sk 12 sk) (0.0095 ha)	Šilumos perdavimo tinklų apsaugos zonos	36,27
2	250100250012	250100250012	Palangos m. sav. Palangos m. Bangų g. 3	7080	Kadastriniai matavimai (kitos matavimų sistemos)	1994-11-30	Kita	Rekreacinės teritorijos	-	Šilumos perdavimo tinklų apsaugos zonos	63,28
3	250100250057	250100250057	Palangos m. sav. Palangos m. Bangų g. 6A	789	Kadastriniai matavimai (LKS-94)	2000-01-25	Kita	Vienbučių ir dvibučių gyvenamųjų pastatų teritorijos	Šilumos tinklų AZ (III sk 12 sk) (0.0106 ha)	Šilumos perdavimo tinklų apsaugos zonos	44,08
4	250100250056	250100250056	Palangos m. sav. Palangos m. Bangų g. 6B	800	Kadastriniai matavimai (kitos matavimų sistemos)	2000-01-25	Kita	Gyvenamosios teritorijos / Vienbučių ir dvibučių gyvenamųjų pastatų teritorijos	Šilumos tinklų AZ (III sk 12 sk) (0.0084 ha)	Šilumos perdavimo tinklų apsaugos zonos	87,96
5	440052681628	250100250041	Palangos m. sav. Palangos m. Bangų g. 8	1895	Kadastriniai matavimai (LKS-94)	2019-07-25	Kita	Daugiabučių gyvenamųjų pastatų ir bendrabučių teritorijos	Šilumos tinklų AZ (III sk 12 sk) (766.0000 kv. m)	Šilumos perdavimo tinklų apsaugos zonos	817,56
6	440015746846	250100250089	Palangos m. sav. Palangos m. Bangų g. 8A	1406	Kadastriniai matavimai (LKS-94)	2008-05-13	Kita	Rekreacinės teritorijos	Šilumos tinklų AZ (III sk 12 sk) (776.0000 kv. m)	Šilumos perdavimo tinklų apsaugos zonos	359,74
7	250100250045	250100250045	Palangos m. sav. Palangos m. Bangų g. 10	2581	Kadastriniai matavimai (LKS-94)	1998-06-08	Kita	Daugiabučių gyvenamųjų pastatų ir bendrabučių teritorijos	Šilumos tinklų AZ (III sk 12 sk) (900.0000 kv. m)	Šilumos perdavimo tinklų apsaugos zonos	919,13
8	440004077576	250100230069	Palangos m. sav. Palangos m. Bangų g. 13	23161	Kadastriniai matavimai (LKS-94)	2004-09-29	Kita	Daugiabučių gyvenamųjų pastatų ir bendrabučių teritorijos	Šilumos tinklų AZ (III sk 12 sk) (156.0000 kv. m)	Šilumos perdavimo tinklų apsaugos zonos	1279,04
9	440042465974	250100230162	Palangos m. sav. Palangos m. Bangų g. 27	2463	Kadastriniai matavimai (LKS-94)	2016-06-27	Kita	Daugiabučių gyvenamųjų pastatų ir bendrabučių teritorijos	Šilumos tinklų AZ (III sk 12 sk) (0.0068 ha)	Šilumos perdavimo tinklų apsaugos zonos	35,81
10	250100270239	250100270239	Palangos m. sav. Palangos m. Birutės al. 1	542	Kadastriniai matavimai (kitos matavimų sistemos)	2000-03-02	Kita	Gyvenamosios teritorijos / Vienbučių ir dvibučių gyvenamųjų pastatų teritorijos	Šilumos tinklų AZ (III sk 12 sk) (0.0100 ha)	Šilumos perdavimo tinklų apsaugos zonos	109,75
11	440022624140	250100270377	Palangos m. sav. Palangos m. Birutės al. 2	1504	Kadastriniai matavimai (LKS-94)	1992-02-20	Kita	Vienbučių ir dvibučių gyvenamųjų pastatų teritorijos	Šilumos tinklų AZ (III sk 12 sk) (0.0240 ha)	Šilumos perdavimo tinklų apsaugos zonos	53,31
12	250100310089	250100270271	Palangos m. sav. Palangos m. Birutės al. 18	1438	Kadastriniai matavimai (LKS-94)	1998-09-28	Kita	Vienbučių ir dvibučių gyvenamųjų pastatų teritorijos	Šilumos tinklų AZ (III sk 12 sk) (30.0000 kv. m)	Šilumos perdavimo tinklų apsaugos zonos	17,36
13	250100270132	250100270132	Palangos m. sav. Palangos m. Birutės al. 24	4019	Kadastriniai matavimai (LKS-94)	1995-12-13	Kita	Daugiabučių gyvenamųjų pastatų ir bendrabučių teritorijos	Šilumos tinklų AZ (III sk 12 sk) (230.0000 kv. m)	Šilumos perdavimo tinklų apsaugos zonos	38,94
14	250100310099	250100270297	Palangos m. sav. Palangos m. Birutės al. 26	2850	Kadastriniai matavimai (LKS-94)	1999-05-25	Kita	Rekreacinės teritorijos	Šilumos tinklų AZ (III sk 12 sk) (480.0000 kv. m)	Šilumos perdavimo tinklų apsaugos zonos	630,71
15	440006625572	250100310179	Palangos m. sav. Palangos m. Birutės al. 60	3704	Kadastriniai matavimai (kitos matavimų sistemos)	2005-08-22	Kita	Komercinės paskirties objektų teritorijos	-	Šilumos perdavimo tinklų apsaugos zonos	579,60
16	250100250042	250100220017	Palangos m. sav. Palangos m. Druskininkų g. 7A	3944	Kadastriniai matavimai (kitos matavimų sistemos)	1998-04-07	Kita	Gyvenamosios teritorijos	Šilumos tinklų AZ (III sk 12 sk) (0.0450 ha)	Šilumos perdavimo tinklų apsaugos zonos	212,03
17	250100220015	250100220015	Palangos m. sav. Palangos m. Druskininkų g. 13	11766	Kadastriniai matavimai (kitos matavimų sistemos)	1999-11-29	Kita	-	-	Šilumos perdavimo tinklų apsaugos zonos	111,44
18	440040156590	250100280247	Palangos m. sav. Palangos m. Ganyklų g. 2	31209	Kadastriniai matavimai (LKS-94)	2015-11-16	Kita	Visuomeninės paskirties teritorijos	Šilumos tinklų AZ (III sk 12 sk) (2268.0000 kv. m)	Šilumos perdavimo tinklų apsaugos zonos	718,10
19	440039798586	250100280246	Palangos m. sav. Palangos m. Ganyklų g. 12	2022	Kadastriniai matavimai (LKS-94)	2015-10-12	Kita	Komercinės paskirties objektų teritorijos	Šilumos tinklų AZ (III sk 12 sk) (0.1112 ha)	Šilumos perdavimo tinklų apsaugos zonos	364,69
20	440044949926	250100250040	Palangos m. sav. Palangos m. Ganyklų g. 18	4665	Kadastriniai matavimai (LKS-94)	2017-01-31	Kita	Komercinės paskirties objektų teritorijos	Šilumos tinklų AZ (III sk 12 sk) (0.0088 ha)	Šilumos perdavimo tinklų apsaugos zonos	128,66
21	440044952009	250100250028	Palangos m. sav. Palangos m. Ganyklų g. 20	7605	Kadastriniai matavimai (LKS-94)	2017-01-31	Kita	Susisiekimo ir inžinerinių komunikacijų aptarnavimo objektų teritorijos	Šilumos tinklų AZ (III sk 12 sk) (2091.0000 kv. m)	Šilumos perdavimo tinklų apsaugos zonos	1559,58
22	250100280035	250100280035	Palangos m. sav. Palangos m. Ganyklų g. 21	900	Kadastriniai matavimai (kitos matavimų sistemos)	1995-04-19	Kita	Gyvenamosios teritorijos / Vienbučių ir dvibučių gyvenamųjų pastatų teritorijos	-	Šilumos perdavimo tinklų apsaugos zonos	111,70
23	440044950969	250100250015	Palangos m. sav. Palangos m. Ganyklų g. 22	6103	Kadastriniai matavimai (LKS-94)	2017-01-31	Kita	Susisiekimo ir inžinerinių komunikacijų aptarnavimo objektų teritorijos	Šilumos tinklų AZ (III sk 12 sk) (0.0151 ha)	Šilumos perdavimo tinklų apsaugos zonos	120,52

Eil. Nr.	Informacija apie žemės sklypą									Nustatoma apsaugos zona	
	Unikalus numeris	Kadastrinis numeris	Adresas	Plotas, m ²	Matavimų tipas	Data	Paskirtis	Naudojimo būdas / pobūdis	Įrašyta specialioji žemės naudojimo sąlyga (plotas)	Pavadinimas	Plotas, m ²
24	250100250073	250100250073	Palangos m. sav. Palangos m. Ganyklų g. 28C	11260	Kadastriniai matavimai (LKS-94)	2002-02-07	Kita	Komercinės paskirties objektų teritorijos	Šilumos tinklų AZ (III sk 12sk) (0.1051 ha)	Šilumos perdavimo tinklų apsaugos zonos	471,96
25	250100250055	250100250055	Palangos m. sav. Palangos m. Ganyklų g. 30	11350	Kadastriniai matavimai (LKS-94)	2000-01-17	Kita	Visuomeninės paskirties teritorijos	Šilumos tinklų AZ (III sk 12sk) (0.3170 ha)	Šilumos perdavimo tinklų apsaugos zonos	305,51
26	250100270210	250100270210	Palangos m. sav. Palangos m. Gintaro g. 28	2405	Kadastriniai matavimai (kitos matavimų sistemos)	1999-02-03	Kita	Rekreacinės teritorijos	Šilumos tinklų AZ (III sk 12sk) (0.0772 ha)	Šilumos perdavimo tinklų apsaugos zonos	142,12
27	440028900945	250100270084	Palangos m. sav. Palangos m. Gintaro g. 33A	2876	Kadastriniai matavimai (LKS-94)	2014-02-11	Kita	Visuomeninės paskirties teritorijos	Šilumos tinklų AZ (III sk 12sk) (0.0260 ha)	Šilumos perdavimo tinklų apsaugos zonos	245,64
28	250100280008	250100280008	Palangos m. sav. Palangos m. Gintaro g. 46	961	Kadastriniai matavimai (LKS-94)	1993-11-16	Kita	Komercinės paskirties objektų teritorijos	Šilumos tinklų AZ (III sk 12sk) (331.0000 kv. m)	Šilumos perdavimo tinklų apsaugos zonos	326,25
29	250100310058	250100310058	Palangos m. sav. Palangos m. J. Basanavičiaus g. 9	3185	Kadastriniai matavimai (LKS-94)	1996-02-09	Kita	Komercinės paskirties objektų teritorijos	Šilumos tinklų AZ (III sk 12sk) (595.0000 kv. m)	Šilumos perdavimo tinklų apsaugos zonos	46,95
30	440004070832	250100310168	Palangos m. sav. Palangos m. J. Basanavičiaus g. 13	761	Kadastriniai matavimai (kitos matavimų sistemos)	2004-09-28	Kita	Komercinės paskirties objektų teritorijos	Šilumos tinklų AZ (III sk 12sk) (0.0333 ha)	Šilumos perdavimo tinklų apsaugos zonos	375,59
31	440004070584	250100310167	Palangos m. sav. Palangos m. J. Basanavičiaus g. 15	649	Kadastriniai matavimai (kitos matavimų sistemos)	2001-08-03	Kita	Komercinės paskirties objektų teritorijos	Šilumos tinklų AZ (III sk 12sk) (0.0237 ha)	Šilumos perdavimo tinklų apsaugos zonos	234,30
32	250100310061	250100310061	Palangos m. sav. Palangos m. J. Basanavičiaus g. 16	2295	Kadastriniai matavimai (kitos matavimų sistemos)	1996-04-17	Kita	Komercinės paskirties objektų teritorijos	-	Šilumos perdavimo tinklų apsaugos zonos	207,57
33	250100310020	250100310020	Palangos m. sav. Palangos m. J. Basanavičiaus g. 17	625	Kadastriniai matavimai (kitos matavimų sistemos)	1996-02-27	Kita	Gyvenamosios teritorijos / Vienbučių ir dvibučių gyvenamųjų pastatų teritorijos	-	Šilumos perdavimo tinklų apsaugos zonos	70,02
34	440016128237	250100310191	Palangos m. sav. Palangos m. J. Basanavičiaus g. 18	1192	Kadastriniai matavimai (kitos matavimų sistemos)	1986-05-26	Kita	Rekreacinės teritorijos	Šilumos tinklų AZ (III sk 12sk) (0.0034 ha)	Šilumos perdavimo tinklų apsaugos zonos	79,38
35	250100310075	250100310075	Palangos m. sav. Palangos m. J. Basanavičiaus g. 20	2000	Kadastriniai matavimai (kitos matavimų sistemos)	1997-08-15	Kita	Komercinės paskirties objektų teritorijos	-	Šilumos perdavimo tinklų apsaugos zonos	652,10
36	250100310066	250100310066	Palangos m. sav. Palangos m. J. Basanavičiaus g. 21	537	Kadastriniai matavimai (kitos matavimų sistemos)	1996-10-29	Kita	-	-	Šilumos perdavimo tinklų apsaugos zonos	47,13
37	250100270194	250100270194	Palangos m. sav. Palangos m. J. Biliūno g. 1	2415	Kadastriniai matavimai (kitos matavimų sistemos)	1998-06-17	Kita	Rekreacinės teritorijos	Šilumos tinklų AZ (III sk 12sk) (0.0480 ha)	Šilumos perdavimo tinklų apsaugos zonos	309,79
38	250100270078	250100270078	Palangos m. sav. Palangos m. J. Biliūno g. 5	1591	Kadastriniai matavimai (LKS-94)	1995-07-19	Kita	Rekreacinės teritorijos	Šilumos tinklų AZ (III sk 12sk) (0.0310 ha)	Šilumos perdavimo tinklų apsaugos zonos	215,80
39	250100270091	250100270091	Palangos m. sav. Palangos m. J. Biliūno g. 7	900	Kadastriniai matavimai (kitos matavimų sistemos)	1995-10-04	Kita	Gyvenamosios teritorijos / Vienbučių ir dvibučių gyvenamųjų pastatų teritorijos	-	Šilumos perdavimo tinklų apsaugos zonos	206,93
40	250100270189	250100270189	Palangos m. sav. Palangos m. J. Biliūno g. 8	1485	Kadastriniai matavimai (kitos matavimų sistemos)	1998-04-20	Kita	Rekreacinės teritorijos	-	Šilumos perdavimo tinklų apsaugos zonos	63,91
41	250100270223	250100270223	Palangos m. sav. Palangos m. J. Biliūno g. 10A	219	Kadastriniai matavimai (kitos matavimų sistemos)	1999-07-07	Kita	Visuomeninės paskirties teritorijos	-	Šilumos perdavimo tinklų apsaugos zonos	39,56
42	250100280023	250100280023	Palangos m. sav. Palangos m. J. Janonio g. 14	1021	Kadastriniai matavimai (kitos matavimų sistemos)	1994-04-25	Kita	Gyvenamosios teritorijos / Vienbučių ir dvibučių gyvenamųjų pastatų teritorijos	-	Šilumos perdavimo tinklų apsaugos zonos	74,54
43	250100280166	250100280166	Palangos m. sav. Palangos m. J. Janonio g. 21	934	Kadastriniai matavimai (kitos matavimų sistemos)	2003-04-09	Kita	Gyvenamosios teritorijos / Vienbučių ir dvibučių gyvenamųjų pastatų teritorijos	Šilumos tinklų AZ (III sk 12sk) (0.0353 ha)	Šilumos perdavimo tinklų apsaugos zonos	361,48
44	250100280054	250100280054	Palangos m. sav. Palangos m. J. Janonio g. 23	965	Kadastriniai matavimai (kitos matavimų sistemos)	1996-05-20	Kita	Gyvenamosios teritorijos / Vienbučių ir dvibučių gyvenamųjų pastatų teritorijos	-	Šilumos perdavimo tinklų apsaugos zonos	193,29
45	250100250001	250100250001	Palangos m. sav. Palangos m. J. Janonio g. 38	671	Kadastriniai matavimai (kitos matavimų sistemos)	1993-09-09	Kita	Gyvenamosios teritorijos / Vienbučių ir dvibučių gyvenamųjų pastatų teritorijos	Šilumos tinklų AZ (III sk 12sk) (0.0240 ha)	Šilumos perdavimo tinklų apsaugos zonos	85,61
46	250100250010	250100250010	Palangos m. sav. Palangos m. J. Janonio g. 40	725	Kadastriniai matavimai (kitos matavimų sistemos)	1994-10-06	Kita	Gyvenamosios teritorijos / Vienbučių ir dvibučių gyvenamųjų pastatų teritorijos	-	Šilumos perdavimo tinklų apsaugos zonos	95,97
47	250100250004	250100250004	Palangos m. sav. Palangos m. J. Janonio g. 42	860	Kadastriniai matavimai (kitos matavimų sistemos)	1995-10-06	Kita	Gyvenamosios teritorijos / Vienbučių ir dvibučių gyvenamųjų pastatų teritorijos	-	Šilumos perdavimo tinklų apsaugos zonos	92,96
48	250100250005	250100250005	Palangos m. sav. Palangos m. J. Janonio g. 44	1574	Kadastriniai matavimai (LKS-94)	1994-09-14	Kita	Vienbučių ir dvibučių gyvenamųjų pastatų teritorijos	Šilumos tinklų AZ (III sk 12sk) (0.0449 ha)	Šilumos perdavimo tinklų apsaugos zonos	218,88

Eil. Nr.	Informacija apie žemės sklypą									Nustatoma apsaugos zona	
	Unikalus numeris	Kadastrinis numeris	Adresas	Plotas, m ²	Matavimų tipas	Data	Paskirtis	Naudojimo būdas / pobūdis	Įrašyta specialioji žemės naudojimo sąlyga (plotas)	Pavadinimas	Plotas, m ²
49	250100250037	250100250037	Palangos m. sav. Palangos m. J. Janonio g. 46	911	Kadastriniai matavimai (kitos matavimų sistemos)	1997-12-10	Kita	Gyvenamosios teritorijos / Vienbučių ir dvibučių gyvenamųjų pastatų teritorijos	-	Šilumos perdavimo tinklų apsaugos zonos	132,59
50	250100250047	250100250047	Palangos m. sav. Palangos m. J. Janonio g. 48	739	Kadastriniai matavimai (LKS-94)	1998-10-16	Kita	Vienbučių ir dvibučių gyvenamųjų pastatų teritorijos	Šilumos tinklų AZ (III sk 12 sk) (0.0166 ha)	Šilumos perdavimo tinklų apsaugos zonos	90,54
51	250100310084	250100310084	Palangos m. sav. Palangos m. J. Simpsono g. 8	4625	Kadastriniai matavimai (LKS-94)	1998-05-25	Kita	Komercinės paskirties objektų teritorijos	Šilumos tinklų AZ (III sk 12 sk) (0.0412 ha)	Šilumos perdavimo tinklų apsaugos zonos	353,26
52	250100310072	250100310072	Palangos m. sav. Palangos m. J. Simpsono g. 17	3774	Kadastriniai matavimai (LKS-94)	1997-06-24	Kita	Komercinės paskirties objektų teritorijos	Šilumos tinklų AZ (III sk 12 sk) (0.1360 ha)	Šilumos perdavimo tinklų apsaugos zonos	504,76
53	250100310109	250100310109	Palangos m. sav. Palangos m. J. Simpsono g. 19	645	Kadastriniai matavimai (kitos matavimų sistemos)	2000-03-22	Kita	Gyvenamosios teritorijos / Vienbučių ir dvibučių gyvenamųjų pastatų teritorijos	Šilumos tinklų AZ (III sk 12 sk) (0.0138 ha)	Šilumos perdavimo tinklų apsaugos zonos	152,92
54	250100310097	250100310097	Palangos m. sav. Palangos m. J. Simpsono g. 21	11014	Kadastriniai matavimai (LKS-94)	1999-03-17	Kita	Rekreacinės teritorijos	Šilumos tinklų AZ (III sk 12 sk) (513.0000 kv. m)	Šilumos perdavimo tinklų apsaugos zonos	1045,31
55	250100310068	250100310068	Palangos m. sav. Palangos m. J. Šliūpo g. 11	2899	Kadastriniai matavimai (kitos matavimų sistemos)	1997-04-03	Kita	Daugiabučių gyvenamųjų pastatų ir bendrabučių teritorijos	Šilumos tinklų AZ (III sk 12 sk) (0.0568 ha)	Šilumos perdavimo tinklų apsaugos zonos	603,23
56	250100270186	250100270186	Palangos m. sav. Palangos m. Jūratės g. 1	1212	Kadastriniai matavimai (kitos matavimų sistemos)	1998-04-15	Kita	Gyvenamosios teritorijos / Vienbučių ir dvibučių gyvenamųjų pastatų teritorijos	-	Šilumos perdavimo tinklų apsaugos zonos	28,28
57	440042384296	250100270115	Palangos m. sav. Palangos m. Jūratės g. 1A	601	Kadastriniai matavimai (LKS-94)	2016-06-16	Kita	Komercinės paskirties objektų teritorijos	Šilumos tinklų AZ (III sk 12 sk) (0.0110 ha)	Šilumos perdavimo tinklų apsaugos zonos	66,74
58	440001998763	250100270314	Palangos m. sav. Palangos m. Jūratės g. 3	742	Kadastriniai matavimai (kitos matavimų sistemos)	2004-01-29	Kita	Gyvenamosios teritorijos / Vienbučių ir dvibučių gyvenamųjų pastatų teritorijos	Šilumos tinklų AZ (III sk 12 sk) (0.0082 ha)	Šilumos perdavimo tinklų apsaugos zonos	84,55
59	250100270285	250100270285	Palangos m. sav. Palangos m. Jūratės g. 5	614	Kadastriniai matavimai (kitos matavimų sistemos)	2002-06-19	Kita	Gyvenamosios teritorijos / Vienbučių ir dvibučių gyvenamųjų pastatų teritorijos	Šilumos tinklų AZ (III sk 12 sk) (0.0080 ha)	Šilumos perdavimo tinklų apsaugos zonos	79,91
60	250100270258	250100270258	Palangos m. sav. Palangos m. Jūratės g. 7	632	Kadastriniai matavimai (kitos matavimų sistemos)	2000-12-15	Kita	Gyvenamosios teritorijos / Vienbučių ir dvibučių gyvenamųjų pastatų teritorijos	Šilumos tinklų AZ (III sk 12 sk) (0.0064 ha)	Šilumos perdavimo tinklų apsaugos zonos	62,69
61	250100270227	250100270227	Palangos m. sav. Palangos m. Jūratės g. 9	639	Kadastriniai matavimai (kitos matavimų sistemos)	1999-09-01	Kita	Gyvenamosios teritorijos / Vienbučių ir dvibučių gyvenamųjų pastatų teritorijos	-	Šilumos perdavimo tinklų apsaugos zonos	92,47
62	440001389037	250100270309	Palangos m. sav. Palangos m. Jūratės g. 11	2078	Kadastriniai matavimai (LKS-94)	2003-11-18	Kita	Visuomeninės paskirties teritorijos	-	Šilumos perdavimo tinklų apsaugos zonos	495,34
63	250100270109	250100270109	Palangos m. sav. Palangos m. Jūratės g. 12	605	Kadastriniai matavimai (kitos matavimų sistemos)	1996-04-29	Kita	Gyvenamosios teritorijos / Vienbučių ir dvibučių gyvenamųjų pastatų teritorijos	-	Šilumos perdavimo tinklų apsaugos zonos	116,48
64	250100270304	250100270304	Palangos m. sav. Palangos m. Jūratės g. 13	20571	Kadastriniai matavimai (LKS-94)	2003-05-27	Kita	Visuomeninės paskirties teritorijos	Šilumos tinklų AZ (III sk 12 sk) (4725.0000 kv. m)	Šilumos perdavimo tinklų apsaugos zonos	1283,84
65	250100270222	250100270222	Palangos m. sav. Palangos m. Jūratės g. 14	1719	Kadastriniai matavimai (LKS-94)	1999-07-03	Kita	Vienbučių ir dvibučių gyvenamųjų pastatų teritorijos	Šilumos tinklų AZ (III sk 12 sk) (0.0315 ha)	Šilumos perdavimo tinklų apsaugos zonos	10,73
66	250100270264	250100270264	Palangos m. sav. Palangos m. Jūratės g. 15	4756	Kadastriniai matavimai (LKS-94)	2001-08-21	Kita	Rekreacinės teritorijos	Šilumos tinklų AZ (III sk 12 sk) (0.1132 ha)	Šilumos perdavimo tinklų apsaugos zonos	835,54
67	250100270259	250100270259	Palangos m. sav. Palangos m. Jūratės g. 19	600	Kadastriniai matavimai (LKS-94)	2000-12-21	Kita	Komercinės paskirties objektų teritorijos	Šilumos tinklų AZ (III sk 12 sk) (444.0000 kv. m)	Šilumos perdavimo tinklų apsaugos zonos	150,68
68	440009843778	250100280210	Palangos m. sav. Palangos m. Jūratės g. 21A	123	Kadastriniai matavimai (kitos matavimų sistemos)	2006-11-16	Kita	Gyvenamosios teritorijos / Vienbučių ir dvibučių gyvenamųjų pastatų teritorijos	Šilumos tinklų AZ (III sk 12 sk) (0.0107 ha)	Šilumos perdavimo tinklų apsaugos zonos	0,00
69	250100270267	250100270267	Palangos m. sav. Palangos m. Jūratės g. 22	1063	Kadastriniai matavimai (LKS-94)	2001-06-15	Kita	Komercinės paskirties objektų teritorijos	Šilumos tinklų AZ (III sk 12 sk) (0.0029 ha)	Šilumos perdavimo tinklų apsaugos zonos	16,72
70	250100270197	250100270197	Palangos m. sav. Palangos m. Jūratės g. 36	824	Kadastriniai matavimai (kitos matavimų sistemos)	1998-07-22	Kita	Gyvenamosios teritorijos / Vienbučių ir dvibučių gyvenamųjų pastatų teritorijos	-	Šilumos perdavimo tinklų apsaugos zonos	249,24
71	250100280022	250100270248	Palangos m. sav. Palangos m. Jūratės g. 38	932	Kadastriniai matavimai (kitos matavimų sistemos)	1994-04-19	Kita	Gyvenamosios teritorijos / Vienbučių ir dvibučių gyvenamųjų pastatų teritorijos	-	Šilumos perdavimo tinklų apsaugos zonos	104,75
72	250100280025	250100280025	Palangos m. sav. Palangos m. Jūratės g. 54	916	Kadastriniai matavimai (LKS-94)	1994-05-24	Kita	Vienbučių ir dvibučių gyvenamųjų pastatų teritorijos	Šilumos tinklų AZ (III sk 12 sk) (405.0000 kv. m)	Šilumos perdavimo tinklų apsaugos zonos	29,55

Eil. Nr.	Informacija apie žemės sklypą									Nustatoma apsaugos zona	
	Unikalus numeris	Kadastrinis numeris	Adresas	Plotas, m ²	Matavimų tipas	Data	Paskirtis	Naudojimo būdas / pobūdis	Įrašyta specialioji žemės naudojimo sąlyga (plotas)	Pavadinimas	Plotas, m ²
73	440021441198	250100250094	Palangos m. sav. Palangos m. Kastyčio g. 36	9592	Kadastriniai matavimai (LKS-94)	1974-01-09	Kita	Visuomeninės paskirties teritorijos	Šilumos tinklų AZ (III sk 12 sk) (0.1116 ha)	Šilumos perdavimo tinklų apsaugos zonos	351,97
74	250100250066	250100250066	Palangos m. sav. Palangos m. Kastyčio g. 38A	600	Kadastriniai matavimai (LKS-94)	2001-03-21	Kita	Daugiabučių gyvenamųjų pastatų ir bendrabučių teritorijos	Šilumos tinklų AZ (III sk 12 sk) (0.0445 ha)	Šilumos perdavimo tinklų apsaugos zonos	75,04
75	250100250031	250100250031	Palangos m. sav. Palangos m. Kastyčio g. 41	758	Kadastriniai matavimai (kitos matavimų sistemos)	1996-03-01	Kita	Gyvenamosios teritorijos / Vienbučių ir dvibučių gyvenamųjų pastatų teritorijos	-	Šilumos perdavimo tinklų apsaugos zonos	149,50
76	440050115134	250100310018	Palangos m. sav. Palangos m. Kęstučio g. 19	1630	Kadastriniai matavimai (LKS-94)	2018-05-04	Kita	Visuomeninės paskirties teritorijos	Šilumos tinklų AZ (III sk 12 sk) (0.0704 ha)	Šilumos perdavimo tinklų apsaugos zonos	424,75
77	250100310110	250100310110	Palangos m. sav. Palangos m. Kęstučio g. 24	1434	Kadastriniai matavimai (kitos matavimų sistemos)	2000-03-22	Kita	Gyvenamosios teritorijos / Vienbučių ir dvibučių gyvenamųjų pastatų teritorijos	Šilumos tinklų AZ (III sk 12 sk) (0.0987 ha)	Šilumos perdavimo tinklų apsaugos zonos	62,50
78	440012183807	250100290010	Palangos m. sav. Palangos m. Klaipėdos pl. 54A	1758	Kadastriniai matavimai (kitos matavimų sistemos)	2007-09-10	Kita	Bendrojo naudojimo (miestų, miestelių ir kaimų ar savivaldybių bendrojo naudojimo) teritorijos	Šilumos tinklų AZ (III sk 12 sk) (0.0048 ha)	Šilumos perdavimo tinklų apsaugos zonos	20,94
79	440015507612	250100290012	Palangos m. sav. Palangos m. Klaipėdos pl. 54B	1376	Kadastriniai matavimai (kitos matavimų sistemos)	2008-04-09	Kita	Bendrojo naudojimo (miestų, miestelių ir kaimų ar savivaldybių bendrojo naudojimo) teritorijos	Šilumos tinklų AZ (III sk 12 sk) (0.0023 ha)	Šilumos perdavimo tinklų apsaugos zonos	24,05
80	440025365220	250100280093	Palangos m. sav. Palangos m. Klaipėdos pl. 59B	6597	Kadastriniai matavimai (LKS-94)	2013-01-04	Kita	Komercinės paskirties objektų teritorijos	Šilumos tinklų AZ (III sk 12 sk) (0.0304 ha)	Šilumos perdavimo tinklų apsaugos zonos	104,45
81	250100290007	250100290007	Palangos m. sav. Palangos m. Klaipėdos pl. 62A	3504	Kadastriniai matavimai (kitos matavimų sistemos)	2000-07-01	Kita	Komercinės paskirties objektų teritorijos	Šilumos tinklų AZ (III sk 12 sk) (0.0436 ha)	Šilumos perdavimo tinklų apsaugos zonos	109,97
82	440004488073	250100290009	Palangos m. sav. Palangos m. Klaipėdos pl. 62B	3015	Kadastriniai matavimai (kitos matavimų sistemos)	2004-11-17	Kita	Inžinerinės infrastruktūros teritorijos	Šilumos tinklų AZ (III sk 12 sk) (0.0892 ha)	Šilumos perdavimo tinklų apsaugos zonos	877,10
83	250100250065	250100250065	Palangos m. sav. Palangos m. Klaipėdos pl. 63	34294	Kadastriniai matavimai (LKS-94)	2001-02-09	Kita	Pramonės ir sandėliavimo objektų teritorijos	Šilumos tinklų AZ (III sk 12 sk) (0.5704 ha)	Šilumos perdavimo tinklų apsaugos zonos	3697,23
84	250100330091	250100330091	Palangos m. sav. Palangos m. Kretingos g. 62	3645	Kadastriniai matavimai (kitos matavimų sistemos)	1997-11-06	Kita	Vienbučių ir dvibučių gyvenamųjų pastatų teritorijos	-	Šilumos perdavimo tinklų apsaugos zonos	192,87
85	440004957320	250100030021	Palangos m. sav. Palangos m. Kuršių tak. 1	90917	Kadastriniai matavimai (kitos matavimų sistemos)	2005-01-07	Kita	Visuomeninės paskirties teritorijos	Šilumos tinklų AZ (III sk 12 sk) (0.9648 ha)	Šilumos perdavimo tinklų apsaugos zonos	4834,43
86	250100270079	250100270079	Palangos m. sav. Palangos m. M. Valančiaus g. 4	1356	Kadastriniai matavimai (LKS-94)	1995-07-19	Kita	Rekreacinės teritorijos	Šilumos tinklų AZ (III sk 12 sk) (53.0000 kv. m)	Šilumos perdavimo tinklų apsaugos zonos	5,07
87	440043226146	250100270199	Palangos m. sav. Palangos m. M. Valančiaus g. 6	1246	Kadastriniai matavimai (LKS-94)	2016-09-07	Kita	Daugiabučių gyvenamųjų pastatų ir bendrabučių teritorijos	Šilumos tinklų AZ (III sk 12 sk) (0.0405 ha)	Šilumos perdavimo tinklų apsaugos zonos	537,99
88	250100270043	250100270043	Palangos m. sav. Palangos m. M. Valančiaus g. 8	1287	Kadastriniai matavimai (kitos matavimų sistemos)	1995-11-09	Kita	Gyvenamosios teritorijos / Vienbučių ir dvibučių gyvenamųjų pastatų teritorijos	-	Šilumos perdavimo tinklų apsaugos zonos	12,12
89	250100270082	250100270082	Palangos m. sav. Palangos m. M. Valančiaus g. 11	949	Kadastriniai matavimai (LKS-94)	1995-10-05	Kita	Vienbučių ir dvibučių gyvenamųjų pastatų teritorijos	-	Šilumos perdavimo tinklų apsaugos zonos	177,70
90	250100270218	250100270218	Palangos m. sav. Palangos m. M. Valančiaus g. 13	295	Kadastriniai matavimai (LKS-94)	1999-05-25	Kita	Vienbučių ir dvibučių gyvenamųjų pastatų teritorijos	Šilumos tinklų AZ (III sk 12 sk) (0.0041 ha)	Šilumos perdavimo tinklų apsaugos zonos	19,99
91	250100270112	250100270112	Palangos m. sav. Palangos m. M. Valančiaus g. 15	711	Kadastriniai matavimai (kitos matavimų sistemos)	1996-05-22	Kita	Gyvenamosios teritorijos / Vienbučių ir dvibučių gyvenamųjų pastatų teritorijos	Šilumos tinklų AZ (III sk 12 sk) (0.0096 ha)	Šilumos perdavimo tinklų apsaugos zonos	16,69
92	440005498618	250100270334	Palangos m. sav. Palangos m. M. Valančiaus g. 21	1001	Kadastriniai matavimai (LKS-94)	2005-03-22	Kita	Vienbučių ir dvibučių gyvenamųjų pastatų teritorijos	Šilumos tinklų AZ (III sk 12 sk) (63.0000 kv. m)	Šilumos perdavimo tinklų apsaugos zonos	159,86
93	440022578292	250100270376	Palangos m. sav. Palangos m. Maironio g. 4	3948	Kadastriniai matavimai (LKS-94)	1995-08-01	Kita	Daugiabučių gyvenamųjų pastatų ir bendrabučių teritorijos	Šilumos tinklų AZ (III sk 12 sk) (0.1934 ha)	Šilumos perdavimo tinklų apsaugos zonos	1200,71
94	440021277656	250100270373	Palangos m. sav. Palangos m. Maironio g. 6	845	Kadastriniai matavimai (LKS-94)	2011-01-07	Kita	Komercinės paskirties objektų teritorijos	Šilumos tinklų AZ (III sk 12 sk) (194.0000 kv. m)	Šilumos perdavimo tinklų apsaugos zonos	99,37
95	440026059210	250100270064	Palangos m. sav. Palangos m. Maironio g. 8	2785	Kadastriniai matavimai (LKS-94)	2013-02-25	Kita	Visuomeninės paskirties teritorijos	Šilumos tinklų AZ (III sk 12 sk) (0.1295 ha)	Šilumos perdavimo tinklų apsaugos zonos	725,50
96	250100270290	250100270290	Palangos m. sav. Palangos m. Maironio g. 12	1167	Kadastriniai matavimai (LKS-94)	2002-10-24	Kita	Visuomeninės paskirties teritorijos	Šilumos tinklų AZ (III sk 12 sk) (28.0000 kv. m)	Šilumos perdavimo tinklų apsaugos zonos	97,21
97	440015882392	250100270357	Palangos m. sav. Palangos m. Maironio g. 18	5233	Kadastriniai matavimai (LKS-94)	1991-09-21	Kita	Gyvenamosios teritorijos / Daugiabučių gyvenamųjų pastatų teritorijos; Komercinės paskirties objektų teritorijos	-	Šilumos perdavimo tinklų apsaugos zonos	7,64

Eil. Nr.	Informacija apie žemės sklypą									Nustatoma apsaugos zona	
	Unikalus numeris	Kadastrinis numeris	Adresas	Plotas, m ²	Matavimų tipas	Data	Paskirtis	Naudojimo būdas / pobūdis	Įrašyta specialioji žemės naudojimo sąlyga (plotas)	Pavadinimas	Plotas, m ²
98	440044950403	250100250022	Palangos m. sav. Palangos m. Malūno g. 1	7349	Kadastriniai matavimai (LKS-94)	2017-01-31	Kita	Susisiekimo ir inžinerinių komunikacijų aptarnavimo objektų teritorijos	Šilumos tinklų AZ (III sk 12 sk) (0.1938 ha)	Šilumos perdavimo tinklų apsaugos zonos	0,18
99	440044950369	250100250036	Palangos m. sav. Palangos m. Malūno g. 1F	10519	Kadastriniai matavimai (LKS-94)	2017-01-31	Kita	Daugiabučių gyvenamųjų pastatų ir bendrabučių teritorijos	Šilumos tinklų AZ (III sk 12 sk) (196.0000 kv. m)	Šilumos perdavimo tinklų apsaugos zonos	154,45
100	440001180227	250100280172	Palangos m. sav. Palangos m. Malūno g. 2B	1020	Kadastriniai matavimai (kitos matavimų sistemos)	2003-10-23	Kita	Komercinės paskirties objektų teritorijos	Šilumos tinklų AZ (III sk 12 sk) (0.0329 ha)	Šilumos perdavimo tinklų apsaugos zonos	321,93
101	250100280150	250100280150	Palangos m. sav. Palangos m. Malūno g. 2C	1020	Kadastriniai matavimai (kitos matavimų sistemos)	2001-10-11	Kita	Komercinės paskirties objektų teritorijos	Šilumos tinklų AZ (III sk 12 sk) (0.0417 ha)	Šilumos perdavimo tinklų apsaugos zonos	284,31
102	250100250049	250100250049	Palangos m. sav. Palangos m. Malūno g. 3	575	Kadastriniai matavimai (LKS-94)	1998-11-13	Kita	Vienbučių ir dvibučių gyvenamųjų pastatų teritorijos	Šilumos tinklų AZ (III sk 12 sk) (295.0000 kv. m)	Šilumos perdavimo tinklų apsaugos zonos	169,52
103	440025365531	250100280232	Palangos m. sav. Palangos m. Malūno g. 6	4559	Kadastriniai matavimai (LKS-94)	2013-01-04	Kita	Komercinės paskirties objektų teritorijos	Šilumos tinklų AZ (III sk 12 sk) (936.0000 kv. m)	Šilumos perdavimo tinklų apsaugos zonos	491,73
104	250100280036	250100280036	Palangos m. sav. Palangos m. Malūno g. 6A	875	Kadastriniai matavimai (kitos matavimų sistemos)	1995-07-19	Kita	Gyvenamosios teritorijos / Vienbučių ir dvibučių gyvenamųjų pastatų teritorijos	-	Šilumos perdavimo tinklų apsaugos zonos	81,87
105	440025365120	250100280022	Palangos m. sav. Palangos m. Malūno g. 6B	1624	Kadastriniai matavimai (LKS-94)	2013-01-04	Kita	Komercinės paskirties objektų teritorijos	Šilumos tinklų AZ (III sk 12 sk) (0.0184 ha)	Šilumos perdavimo tinklų apsaugos zonos	183,67
106	440008133886	250100280196	Palangos m. sav. Palangos m. Malūno g. 8	3227	Kadastriniai matavimai (LKS-94)	2006-03-15	Kita	Rekreacinės teritorijos	Šilumos tinklų AZ (III sk 12 sk) (60.0000 kv. m)	Šilumos perdavimo tinklų apsaugos zonos	14,80
107	440050746626	250100230173	Palangos m. sav. Palangos m. Medvalakio g. 23	2450	Kadastriniai matavimai (LKS-94)	2019-04-30	Kita	Daugiabučių gyvenamųjų pastatų ir bendrabučių teritorijos	Šilumos tinklų AZ (III sk 12 sk) (0.0060 ha)	Šilumos perdavimo tinklų apsaugos zonos	15,01
108	440050744918	250100230171	Palangos m. sav. Palangos m. Medvalakio g. 23A	2453	Kadastriniai matavimai (LKS-94)	2019-04-26	Kita	Daugiabučių gyvenamųjų pastatų ir bendrabučių teritorijos	Šilumos tinklų AZ (III sk 12 sk) (0.0678 ha)	Šilumos perdavimo tinklų apsaugos zonos	4,86
109	250100230064	250100230064	Palangos m. sav. Palangos m. Medvalakio g. 25	8576	Kadastriniai matavimai (LKS-94)	2002-11-25	Kita	Pramonės ir sandėliavimo objektų teritorijos	Šilumos tinklų AZ (III sk 12 sk) (0.0950 ha)	Šilumos perdavimo tinklų apsaugos zonos	7,03
110	250100230062	250100230062	Palangos m. sav. Palangos m. Medvalakio g. 27	5993	Kadastriniai matavimai (LKS-94)	2002-04-18	Kita	Pramonės ir sandėliavimo objektų teritorijos	Šilumos tinklų AZ (III sk 12 sk) (280.0000 kv. m)	Šilumos perdavimo tinklų apsaugos zonos	1,39
111	250100100125	250100050086	Palangos m. sav. Palangos m. Mokyklos g. 9	4127	Kadastriniai matavimai (kitos matavimų sistemos)	2001-02-09	Kita	Pramonės ir sandėliavimo objektų teritorijos	Šilumos tinklų AZ (III sk 12 sk) (0.0931 ha)	Šilumos perdavimo tinklų apsaugos zonos	1092,90
112	440001083445	250100050103	Palangos m. sav. Palangos m. Mokyklos g. 10	20002	Kadastriniai matavimai (LKS-94)	2003-10-10	Kita	Visuomeninės paskirties teritorijos	Šilumos tinklų AZ (III sk 12 sk) (827.0000 kv. m)	Šilumos perdavimo tinklų apsaugos zonos	1346,77
113	440020259912	250100050209	Palangos m. sav. Palangos m. Mokyklos g. 11	2209	Kadastriniai matavimai (kitos matavimų sistemos)	1992-04-20	Kita	Gyvenamosios teritorijos / Vienbučių ir dvibučių gyvenamųjų pastatų teritorijos	Šilumos tinklų AZ (III sk 12 sk) (0.0617 ha)	Šilumos perdavimo tinklų apsaugos zonos	621,60
114	440016115338	250100100214	Palangos m. sav. Palangos m. Mokyklos g. 19	3723	Kadastriniai matavimai (LKS-94)	1995-03-08	Kita	Visuomeninės paskirties teritorijos	Šilumos tinklų AZ (III sk 12 sk) (0.0787 ha)	Šilumos perdavimo tinklų apsaugos zonos	1353,27
115	250100100071	250100100071	Palangos m. sav. Palangos m. Mokyklos g. 23	1383	Kadastriniai matavimai (LKS-94)	1997-04-01	Kita	Vienbučių ir dvibučių gyvenamųjų pastatų teritorijos	-	Šilumos perdavimo tinklų apsaugos zonos	97,62
116	250100100131	250100100131	Palangos m. sav. Palangos m. Mokyklos g. 35G	2250	Kadastriniai matavimai (kitos matavimų sistemos)	2002-06-19	Kita	Susisiekimo ir inžinerinių komunikacijų aptarnavimo objektų teritorijos	-	Šilumos perdavimo tinklų apsaugos zonos	345,23
117	250100270256	250100270256	Palangos m. sav. Palangos m. Naglio al. 18	1044	Kadastriniai matavimai (kitos matavimų sistemos)	2000-12-06	Kita	Gyvenamosios teritorijos / Vienbučių ir dvibučių gyvenamųjų pastatų teritorijos	-	Šilumos perdavimo tinklų apsaugos zonos	92,23
118	250100270247	250100270247	Palangos m. sav. Palangos m. Naglio al. 20	1100	Kadastriniai matavimai (LKS-94)	2000-08-10	Kita	Vienbučių ir dvibučių gyvenamųjų pastatų teritorijos	Šilumos tinklų AZ (III sk 12 sk) (0.0282 ha)	Šilumos perdavimo tinklų apsaugos zonos	293,50
119	250100310107	250100310107	Palangos m. sav. Palangos m. S. Dariaus ir S. Girėno g. 11	5517	Kadastriniai matavimai (LKS-94)	2000-02-07	Kita	Rekreacinės teritorijos	Šilumos tinklų AZ (III sk 12 sk) (728.0000 kv. m)	Šilumos perdavimo tinklų apsaugos zonos	675,40
120	250100310065	250100310065	Palangos m. sav. Palangos m. S. Daukanto g. 6	1759	Kadastriniai matavimai (kitos matavimų sistemos)	1996-10-23	Kita	Gyvenamosios teritorijos / Vienbučių ir dvibučių gyvenamųjų pastatų teritorijos	-	Šilumos perdavimo tinklų apsaugos zonos	573,40
121	250100310130	250100310130	Palangos m. sav. Palangos m. S. Daukanto g. 8	14724	Kadastriniai matavimai (LKS-94)	2001-08-14	Kita	Rekreacinės teritorijos	Šilumos tinklų AZ (III sk 12 sk) (0.3522 ha)	Šilumos perdavimo tinklų apsaugos zonos	2838,75
122	250100310044	250100310044	Palangos m. sav. Palangos m. S. Daukanto g. 9	1185	Kadastriniai matavimai (LKS-94)	1995-05-09	Kita	Vienbučių ir dvibučių gyvenamųjų pastatų teritorijos	Šilumos tinklų AZ (III sk 12 sk) (496.0000 kv. m)	Šilumos perdavimo tinklų apsaugos zonos	619,47
123	250100310028	250100310028	Palangos m. sav. Palangos m. S. Daukanto g. 10A	2000	Kadastriniai matavimai (kitos matavimų sistemos)	1994-09-02	Kita	Komercinės paskirties objektų teritorijos	Šilumos tinklų AZ (III sk 12 sk) (0.0885 ha)	Šilumos perdavimo tinklų apsaugos zonos	770,51

Eil. Nr.	Informacija apie žemės sklypą									Nustatoma apsaugos zona	
	Unikalus numeris	Kadastrinis numeris	Adresas	Plotas, m ²	Matavimų tipas	Data	Paskirtis	Naudojimo būdas / pobūdis	Įrašyta specialioji žemės naudojimo sąlyga (plotas)	Pavadinimas	Plotas, m ²
124	250100310096	250100310096	Palangos m. sav. Palangos m. S. Daukanto g. 15	3356	Kadastriniai matavimai (LKS-94)	1999-03-17	Kita	Rekreacinės teritorijos	Šilumos tinklų AZ (III sk 12 sk) (0.0570 ha)	Šilumos perdavimo tinklų apsaugos zonos	521,55
125	250100310128	250100310128	Palangos m. sav. Palangos m. S. Daukanto g. 18	1175	Kadastriniai matavimai (LKS-94)	2001-08-08	Kita	Rekreacinės teritorijos	Šilumos tinklų AZ (III sk 12 sk) (0.0295 ha)	Šilumos perdavimo tinklų apsaugos zonos	119,86
126	440055034483	250100270394	Palangos m. sav. Palangos m. S. Nėries g. 3	1494	Kadastriniai matavimai (LKS-94)	2020-09-24	Kita	Daugiabučių gyvenamųjų pastatų ir bendrabučių teritorijos	Šilumos tinklų AZ (III sk 12 sk) (413.0000 kv. m)	Šilumos perdavimo tinklų apsaugos zonos	553,29
127	250100270122	250100270122	Palangos m. sav. Palangos m. S. Nėries g. 4	2902	Kadastriniai matavimai (kitos matavimų sistemos)	1996-10-01	Kita	Gyvenamosios teritorijos / Vienbučių ir dvibučių gyvenamųjų pastatų teritorijos	-	Šilumos perdavimo tinklų apsaugos zonos	781,80
128	440054965612	250100270393	Palangos m. sav. Palangos m. S. Nėries g. 5	1484	Kadastriniai matavimai (LKS-94)	2020-09-18	Kita	Daugiabučių gyvenamųjų pastatų ir bendrabučių teritorijos	Šilumos tinklų AZ (III sk 12 sk) (410.0000 kv. m)	Šilumos perdavimo tinklų apsaugos zonos	433,22
129	440055036001	250100270395	Palangos m. sav. Palangos m. S. Nėries g. 7	1839	Kadastriniai matavimai (LKS-94)	2020-09-24	Kita	Daugiabučių gyvenamųjų pastatų ir bendrabučių teritorijos	Šilumos tinklų AZ (III sk 12 sk) (532.0000 kv. m)	Šilumos perdavimo tinklų apsaugos zonos	371,66
130	250100270067	250100270067	Palangos m. sav. Palangos m. S. Nėries g. 8	600	Kadastriniai matavimai (kitos matavimų sistemos)	1995-04-28	Kita	Gyvenamosios teritorijos / Vienbučių ir dvibučių gyvenamųjų pastatų teritorijos	-	Šilumos perdavimo tinklų apsaugos zonos	208,85
131	440016142846	250100270358	Palangos m. sav. Palangos m. S. Nėries g. 9A	1824	Kadastriniai matavimai (LKS-94)	2008-07-15	Kita	Bendrojo naudojimo (miestų, miestelių ir kaimų ar savivaldybių bendrojo naudojimo) teritorijos	-	Šilumos perdavimo tinklų apsaugos zonos	563,64
132	440009410217	250100270343	Palangos m. sav. Palangos m. S. Nėries g. 10	1702	Kadastriniai matavimai (kitos matavimų sistemos)	2006-09-13	Kita	Rekreacinės teritorijos	Šilumos tinklų AZ (III sk 12 sk) (0.0434 ha)	Šilumos perdavimo tinklų apsaugos zonos	505,81
133	250100270149	250100270149	Palangos m. sav. Palangos m. S. Nėries g. 14	1880	Kadastriniai matavimai (LKS-94)	1997-05-22	Kita	Rekreacinės teritorijos	Šilumos tinklų AZ (III sk 12 sk) (0.0283 ha)	Šilumos perdavimo tinklų apsaugos zonos	72,44
134	250100400507	250100400507	Palangos m. sav. Palangos m. Saulėgražų tak. 30	558	Preliminarūs matavimai	2000-06-22	Žemės ūkio	Mėgėjų sodo žemės sklypai	-	Šilumos perdavimo tinklų apsaugos zonos	211,24
135	440021441123	250100290018	Palangos m. sav. Palangos m. Saulėtekio tak. 8A	11858	Kadastriniai matavimai (LKS-94)	1986-03-04	Kita	Visuomeninės paskirties teritorijos	Šilumos tinklų AZ (III sk 12 sk) (0.0171 ha)	Šilumos perdavimo tinklų apsaugos zonos	470,41
136	250100280053	250100280053	Palangos m. sav. Palangos m. Senojo Turgaus g. 7	771	Kadastriniai matavimai (LKS-94)	1996-05-08	Kita	Vienbučių ir dvibučių gyvenamųjų pastatų teritorijos	Šilumos tinklų AZ (III sk 12 sk) (243.0000 kv. m)	Šilumos perdavimo tinklų apsaugos zonos	29,02
137	250100240023	250100240023	Palangos m. sav. Palangos m. Sermiesčio g. 17	1766	Kadastriniai matavimai (kitos matavimų sistemos)	1994-12-07	Kita	Gyvenamosios teritorijos / Vienbučių ir dvibučių gyvenamųjų pastatų teritorijos	-	Šilumos perdavimo tinklų apsaugos zonos	5,42
138	440010745700	250100240196	Palangos m. sav. Palangos m. Sermiesčio g. 30	1116	Kadastriniai matavimai (LKS-94)	2007-04-06	Kita	Daugiabučių gyvenamųjų pastatų ir bendrabučių teritorijos	Šilumos tinklų AZ (III sk 12 sk) (128.0000 kv. m)	Šilumos perdavimo tinklų apsaugos zonos	119,95
139	440010849106	250100240197	Palangos m. sav. Palangos m. Sermiesčio g. 32	1150	Kadastriniai matavimai (LKS-94)	2007-04-19	Kita	Vienbučių ir dvibučių gyvenamųjų pastatų teritorijos	Šilumos tinklų AZ (III sk 12 sk) (169.0000 kv. m)	Šilumos perdavimo tinklų apsaugos zonos	160,64
140	440022216368	250100240234	Palangos m. sav. Palangos m. Sermiesčio g. 34	1150	Kadastriniai matavimai (LKS-94)	2011-09-28	Kita	Vienbučių ir dvibučių gyvenamųjų pastatų teritorijos	-	Šilumos perdavimo tinklų apsaugos zonos	61,78
141	250100290004	250100400505	Palangos m. sav. Palangos m. Sodų g. 14	8386	Kadastriniai matavimai (kitos matavimų sistemos)	1995-12-04	Kita	Komercinės paskirties objektų teritorijos	Šilumos tinklų AZ (III sk 12 sk) (0.1966 ha)	Šilumos perdavimo tinklų apsaugos zonos	603,50
142	440053351852	250100400506	Palangos m. sav. Palangos m. Sodų g. 40	1503	Kadastriniai matavimai (LKS-94)	2020-06-01	Kita	Daugiabučių gyvenamųjų pastatų ir bendrabučių teritorijos	Šilumos tinklų AZ (III sk 12 sk) (364.0000 kv. m)	Šilumos perdavimo tinklų apsaugos zonos	359,31
143	440020501440	250100402816	Palangos m. sav. Palangos m. Sodų g. 40A	1438	Kadastriniai matavimai (kitos matavimų sistemos)	2010-05-10	Žemės ūkio	Mėgėjų sodo žemės sklypai	Šilumos tinklų AZ (III sk 12 sk) (0.0384 ha)	Šilumos perdavimo tinklų apsaugos zonos	374,74
144	440053351549	250100400471	Palangos m. sav. Palangos m. Sodų g. 40B	1180	Kadastriniai matavimai (LKS-94)	2020-06-01	Kita	Daugiabučių gyvenamųjų pastatų ir bendrabučių teritorijos	Šilumos tinklų AZ (III sk 12 sk) (301.0000 kv. m)	Šilumos perdavimo tinklų apsaugos zonos	294,25
145	440044895523	250100400295	Palangos m. sav. Palangos m. Sodų g. 42	1338	Kadastriniai matavimai (LKS-94)	2017-01-26	Kita	Daugiabučių gyvenamųjų pastatų ir bendrabučių teritorijos	Šilumos tinklų AZ (III sk 12 sk) (0.0425 ha)	Šilumos perdavimo tinklų apsaugos zonos	420,30
146	440044896897	250100400372	Palangos m. sav. Palangos m. Sodų g. 42A	1068	Kadastriniai matavimai (LKS-94)	2017-01-26	Kita	Vienbučių ir dvibučių gyvenamųjų pastatų teritorijos	Šilumos tinklų AZ (III sk 12 sk) (0.0248 ha)	Šilumos perdavimo tinklų apsaugos zonos	241,67
147	250100400491	250100400491	Palangos m. sav. Palangos m. Sodų g. 44	1119	Kadastriniai matavimai (kitos matavimų sistemos)	1995-07-14	Kita	Gyvenamosios teritorijos / Vienbučių ir dvibučių gyvenamųjų pastatų teritorijos	Šilumos tinklų AZ (III sk 12 sk) (0.0160 ha)	Šilumos perdavimo tinklų apsaugos zonos	197,76
148	440020750769	250100230108	Palangos m. sav. Palangos m. Sodų g. 50	33567	Kadastriniai matavimai (LKS-94)	1990-05-15	Kita	Visuomeninės paskirties teritorijos	Šilumos tinklų AZ (III sk 12 sk) (820.0000 kv. m)	Šilumos perdavimo tinklų apsaugos zonos	855,71
149	250100230027	250100230027	Palangos m. sav. Palangos m. Sodų g. 50A	1891	Kadastriniai matavimai (LKS-94)	1997-01-07	Kita	Daugiabučių gyvenamųjų pastatų ir bendrabučių teritorijos	Šilumos tinklų AZ (III sk 12 sk) (156.0000 kv. m)	Šilumos perdavimo tinklų apsaugos zonos	199,24
150	440026402830	250100290002	Palangos m. sav. Palangos m. Sodų g. 63	9742	Kadastriniai matavimai (LKS-94)	2013-04-16	Kita	Visuomeninės paskirties teritorijos	Šilumos tinklų AZ (III sk 12 sk) (0.1123 ha)	Šilumos perdavimo tinklų apsaugos zonos	697,84

Eil. Nr.	Informacija apie žemės sklypą									Nustatoma apsaugos zona	
	Unikalus numeris	Kadastrinis numeris	Adresas	Plotas, m ²	Matavimų tipas	Data	Paskirtis	Naudojimo būdas / pobūdis	Įrašyta specialioji žemės naudojimo sąlyga (plotas)	Pavadinimas	Plotas, m ²
151	250100270288	250100270288	Palangos m. sav. Palangos m. Tylos tak. 1	646	Kadastriniai matavimai (kitos matavimų sistemos)	2002-08-27	Kita	Gyvenamosios teritorijos / Vienbučių ir dvibučių gyvenamųjų pastatų teritorijos	-	Šilumos perdavimo tinklų apsaugos zonos	119,24
152	440052287610	250100270392	Palangos m. sav. Palangos m. Tylos tak. 2	1792	Kadastriniai matavimai (LKS-94)	2020-07-13	Kita	Daugiabučių gyvenamųjų pastatų ir bendrabučių teritorijos	Šilumos tinklų AZ (III sk 12 sk) (693.0000 kv. m)	Šilumos perdavimo tinklų apsaugos zonos	440,45
153	250100270234	250100270234	Palangos m. sav. Palangos m. Tylos tak. 3	1102	Kadastriniai matavimai (kitos matavimų sistemos)	2000-01-25	Kita	Gyvenamosios teritorijos / Vienbučių ir dvibučių gyvenamųjų pastatų teritorijos	Šilumos tinklų AZ (III sk 12 sk) (0.0314 ha)	Šilumos perdavimo tinklų apsaugos zonos	65,75
154	440053034430	250100270387	Palangos m. sav. Palangos m. Tylos tak. 4	1790	Kadastriniai matavimai (LKS-94)	2019-10-15	Kita	Daugiabučių gyvenamųjų pastatų ir bendrabučių teritorijos	Šilumos tinklų AZ (III sk 12 sk) (457.0000 kv. m)	Šilumos perdavimo tinklų apsaugos zonos	393,71
155	440053907067	250100270390	Palangos m. sav. Palangos m. Tylos tak. 6	600	Kadastriniai matavimai (LKS-94)	2020-06-10	Kita	Vienbučių ir dvibučių gyvenamųjų pastatų teritorijos	Šilumos tinklų AZ (III sk 12 sk) (119.0000 kv. m)	Šilumos perdavimo tinklų apsaugos zonos	116,13
156	250100270036	250100270036	Palangos m. sav. Palangos m. Tylos tak. 7	765	Kadastriniai matavimai (kitos matavimų sistemos)	1994-09-14	Kita	Gyvenamosios teritorijos / Vienbučių ir dvibučių gyvenamųjų pastatų teritorijos	-	Šilumos perdavimo tinklų apsaugos zonos	19,84
157	250100270237	250100270237	Palangos m. sav. Palangos m. Tylos tak. 9	590	Kadastriniai matavimai (kitos matavimų sistemos)	2000-02-15	Kita	Rekreacinės teritorijos	Šilumos tinklų AZ (III sk 12 sk) (0.0005 ha)	Šilumos perdavimo tinklų apsaugos zonos	25,20
158	440003923026	250100210119	Palangos m. sav. Palangos m. Vanagupės g. 6	1000	Kadastriniai matavimai (LKS-94)	2004-09-09	Kita	Gyvenamosios teritorijos / Vienbučių ir dvibučių gyvenamųjų pastatų teritorijos	-	Šilumos perdavimo tinklų apsaugos zonos	20,34
159	440043680299	250100210056	Palangos m. sav. Palangos m. Vanagupės g. 7	14530	Kadastriniai matavimai (LKS-94)	2016-10-11	Kita	Daugiabučių gyvenamųjų pastatų ir bendrabučių teritorijos; Rekreatinės teritorijos; Bendrojo naudojimo (miestų, miestelių ir kaimų ar savivaldybių bendrojo naudojimo) teritorijos; Vienbučių ir dvibučių gyvenamųjų pastatų teritorijos	-	Šilumos perdavimo tinklų apsaugos zonos	14,37
160	440053816605	250100210043	Palangos m. sav. Palangos m. Vanagupės g. 9	11698	Kadastriniai matavimai (LKS-94)	2020-03-25	Kita	Rekreacinės teritorijos	Šilumos tinklų AZ (III sk 12 sk) (3431.0000 kv. m)	Šilumos perdavimo tinklų apsaugos zonos	3430,71
161	440011142873	250100210162	Palangos m. sav. Palangos m. Vanagupės g. 9A	1542	Kadastriniai matavimai (LKS-94)	2007-05-16	Kita	Rekreacinės teritorijos	Šilumos tinklų AZ (III sk 12 sk) (243.0000 kv. m)	Šilumos perdavimo tinklų apsaugos zonos	242,79
162	440053814954	250100210073	Palangos m. sav. Palangos m. Vanagupės g. 9B	1215	Kadastriniai matavimai (LKS-94)	2020-03-25	Kita	Rekreacinės teritorijos	Šilumos tinklų AZ (III sk 12 sk) (196.0000 kv. m)	Šilumos perdavimo tinklų apsaugos zonos	204,24
163	440030147952	250100210027	Palangos m. sav. Palangos m. Vanagupės g. 11N	1183	Kadastriniai matavimai (LKS-94)	2014-07-09	Kita	Daugiabučių gyvenamųjų pastatų ir bendrabučių teritorijos	-	Šilumos perdavimo tinklų apsaugos zonos	18,32
164	250100210047	250100210047	Palangos m. sav. Palangos m. Vanagupės g. 12	2002	Kadastriniai matavimai (kitos matavimų sistemos)	1993-08-06	Kita	Gyvenamosios teritorijos / Vienbučių ir dvibučių gyvenamųjų pastatų teritorijos	-	Šilumos perdavimo tinklų apsaugos zonos	8,40
165	440058301072	250100210192	Palangos m. sav. Palangos m. Vanagupės g. 13	5904	Kadastriniai matavimai (LKS-94)	2022-03-07	Kita	Rekreacinės teritorijos	Šilumos tinklų AZ (III sk 12 sk) (509.0000 kv. m)	Šilumos perdavimo tinklų apsaugos zonos	997,91
166	440010903654	250100210160	Palangos m. sav. Palangos m. Vanagupės g. 13A	3977	Kadastriniai matavimai (kitos matavimų sistemos)	2007-04-26	Kita	Rekreacinės teritorijos	Šilumos tinklų AZ (III sk 12 sk) (0.0054 ha)	Šilumos perdavimo tinklų apsaugos zonos	114,21
167	440005401272	250100210130	Palangos m. sav. Palangos m. Vanagupės g. 13B	2796	Kadastriniai matavimai (LKS-94)	2005-03-08	Kita	Komercinės paskirties objektų teritorijos	-	Šilumos perdavimo tinklų apsaugos zonos	488,02
168	440021626040	250100210179	Palangos m. sav. Palangos m. Vanagupės g. 13C	1412	Kadastriniai matavimai (LKS-94)	2011-04-20	Kita	Rekreacinės teritorijos	-	Šilumos perdavimo tinklų apsaugos zonos	0,08
169	440058301007	250100210191	Palangos m. sav. Palangos m. Vanagupės g. 13D	9199	Kadastriniai matavimai (LKS-94)	2022-03-07	Kita	Rekreacinės teritorijos	Šilumos tinklų AZ (III sk 12 sk) (2119.0000 kv. m)	Šilumos perdavimo tinklų apsaugos zonos	1425,14
170	440005658415	250100210137	Palangos m. sav. Palangos m. Vanagupės g. 14	999	Kadastriniai matavimai (kitos matavimų sistemos)	2005-04-12	Kita	Gyvenamosios teritorijos / Vienbučių ir dvibučių gyvenamųjų pastatų teritorijos	Šilumos tinklų AZ (III sk 12 sk) (0.0081 ha)	Šilumos perdavimo tinklų apsaugos zonos	164,18
171	440050999356	250100210061	Palangos m. sav. Palangos m. Vanagupės g. 14A	1000	Kadastriniai matavimai (LKS-94)	2019-12-06	Kita	Vienbučių ir dvibučių gyvenamųjų pastatų teritorijos	Šilumos tinklų AZ (III sk 12 sk) (96.0000 kv. m)	Šilumos perdavimo tinklų apsaugos zonos	89,58
172	440050999367	250100210040	Palangos m. sav. Palangos m. Vanagupės g. 14C	1000	Kadastriniai matavimai (LKS-94)	2019-12-06	Kita	Vienbučių ir dvibučių gyvenamųjų pastatų teritorijos	Šilumos tinklų AZ (III sk 12 sk) (131.0000 kv. m)	Šilumos perdavimo tinklų apsaugos zonos	116,96
173	250100210101	250100210101	Palangos m. sav. Palangos m. Vanagupės g. 15	20977	Kadastriniai matavimai (LKS-94)	2001-01-26	Kita	Rekreacinės teritorijos	Šilumos tinklų AZ (III sk 12 sk) (0.1650 ha)	Šilumos perdavimo tinklų apsaugos zonos	1223,60
174	250100240037	250100210096	Palangos m. sav. Palangos m. Vanagupės g. 16	2000	Kadastriniai matavimai (LKS-94)	1995-03-29	Kita	Vienbučių ir dvibučių gyvenamųjų pastatų teritorijos	Šilumos tinklų AZ (III sk 12 sk) (0.0113 ha)	Šilumos perdavimo tinklų apsaugos zonos	106,51

Eil. Nr.	Informacija apie žemės sklypą									Nustatoma apsaugos zona	
	Unikalus numeris	Kadastrinis numeris	Adresas	Plotas, m ²	Matavimų tipas	Data	Paskirtis	Naudojimo būdas / pobūdis	Įrašyta specialioji žemės naudojimo sąlyga (plotas)	Pavadinimas	Plotas, m ²
175	250100210048	250100210048	Palangos m. sav. Palangos m. Vanagupės g. 16A	2000	Kadastriniai matavimai (LKS-94)	1995-12-06	Kita	Vienbučių ir dvibučių gyvenamųjų pastatų teritorijos	Šilumos tinklų AZ (III sk 12 sk) (0.0180 ha)	Šilumos perdavimo tinklų apsaugos zonos	163,16
176	440021626234	250100210180	Palangos m. sav. Palangos m. Vanagupės g. 16B	1649	Kadastriniai matavimai (LKS-94)	2011-04-20	Kita	Vienbučių ir dvibučių gyvenamųjų pastatų teritorijos	Šilumos tinklų AZ (III sk 12 sk) (0.0220 ha)	Šilumos perdavimo tinklų apsaugos zonos	197,72
177	250100210025	250100210025	Palangos m. sav. Palangos m. Vanagupės g. 17	1803	Kadastriniai matavimai (LKS-94)	1995-09-04	Kita	Vienbučių ir dvibučių gyvenamųjų pastatų teritorijos	-	Šilumos perdavimo tinklų apsaugos zonos	237,44
178	250100210023	250100210023	Palangos m. sav. Palangos m. Vanagupės g. 19	1861	Kadastriniai matavimai (kitos matavimų sistemos)	1995-09-12	Kita	Gyvenamosios teritorijos / Vienbučių ir dvibučių gyvenamųjų pastatų teritorijos	-	Šilumos perdavimo tinklų apsaugos zonos	77,07
179	440008837810	250100210153	Palangos m. sav. Palangos m. Vanagupės g. 21	930	Kadastriniai matavimai (kitos matavimų sistemos)	2006-06-16	Kita	Gyvenamosios teritorijos / Vienbučių ir dvibučių gyvenamųjų pastatų teritorijos	Šilumos tinklų AZ (III sk 12 sk) (0.0012 ha)	Šilumos perdavimo tinklų apsaugos zonos	6,52
180	440008838040	250100210154	Palangos m. sav. Palangos m. Vanagupės g. 21A	898	Kadastriniai matavimai (kitos matavimų sistemos)	2006-06-16	Kita	Gyvenamosios teritorijos / Vienbučių ir dvibučių gyvenamųjų pastatų teritorijos	Šilumos tinklų AZ (III sk 12 sk) (0.0022 ha)	Šilumos perdavimo tinklų apsaugos zonos	28,75
181	440004580825	250100210126	Palangos m. sav. Palangos m. Vanagupės g. 22	6277	Kadastriniai matavimai (LKS-94)	2004-11-26	Kita	Rekreacinės teritorijos	-	Šilumos perdavimo tinklų apsaugos zonos	135,38
182	440011853824	250100210166	Palangos m. sav. Palangos m. Vanagupės g. 22A	4445	Kadastriniai matavimai (kitos matavimų sistemos)	2007-08-13	Kita	Rekreacinės teritorijos	Šilumos tinklų AZ (III sk 12 sk) (0.0876 ha)	Šilumos perdavimo tinklų apsaugos zonos	960,89
183	250100210019	250100210019	Palangos m. sav. Palangos m. Vanagupės g. 23	1693	Kadastriniai matavimai (LKS-94)	1995-03-07	Kita	Vienbučių ir dvibučių gyvenamųjų pastatų teritorijos	-	Šilumos perdavimo tinklų apsaugos zonos	10,96
184	440004580536	250100210125	Palangos m. sav. Palangos m. Vanagupės g. 24	6390	Kadastriniai matavimai (LKS-94)	2004-11-26	Kita	Rekreacinės teritorijos	-	Šilumos perdavimo tinklų apsaugos zonos	95,56
185	250100210017	250100210017	Palangos m. sav. Palangos m. Vanagupės g. 25	2777	Kadastriniai matavimai (kitos matavimų sistemos)	1996-02-28	Kita	Gyvenamosios teritorijos / Vienbučių ir dvibučių gyvenamųjų pastatų teritorijos	-	Šilumos perdavimo tinklų apsaugos zonos	9,11
186	440004580469	250100210124	Palangos m. sav. Palangos m. Vanagupės g. 26	5168	Kadastriniai matavimai (kitos matavimų sistemos)	2004-11-26	Kita	Rekreacinės teritorijos	Šilumos tinklų AZ (III sk 12 sk) (0.0910 ha)	Šilumos perdavimo tinklų apsaugos zonos	508,32
187	250100210015	250100210015	Palangos m. sav. Palangos m. Vanagupės g. 27	2000	Kadastriniai matavimai (LKS-94)	1995-03-07	Kita	Vienbučių ir dvibučių gyvenamųjų pastatų teritorijos	Šilumos tinklų AZ (III sk 12 sk) (0.0315 ha)	Šilumos perdavimo tinklų apsaugos zonos	353,87
188	440017619620	250100210172	Palangos m. sav. Palangos m. Vanagupės g. 28	7846	Kadastriniai matavimai (LKS-94)	2008-11-24	Kita	Komercinės paskirties objektų teritorijos	Šilumos tinklų AZ (III sk 12 sk) (0.0508 ha)	Šilumos perdavimo tinklų apsaugos zonos	745,37
189	440028919017	250100210010	Palangos m. sav. Palangos m. Vanagupės g. 31	23299	Kadastriniai matavimai (LKS-94)	2014-02-12	Kita	Komercinės paskirties objektų teritorijos; Rekreacinės teritorijos	Šilumos tinklų AZ (III sk 12 sk) (0.3151 ha)	Šilumos perdavimo tinklų apsaugos zonos	3175,91
190	440009684626	250100210155	Palangos m. sav. Palangos m. Vanagupės g. 33B	1000	Kadastriniai matavimai (LKS-94)	2006-10-25	Kita	Rekreacinės teritorijos	Šilumos tinklų AZ (III sk 12 sk) (0.0250 ha)	Šilumos perdavimo tinklų apsaugos zonos	176,15
191	440055496981	250100210184	Palangos m. sav. Palangos m. Vanagupės g. 36	1201	Kadastriniai matavimai (LKS-94)	2020-10-27	Kita	Bendrojo naudojimo (miestų, miestelių ir kaimų ar savivaldybių bendrojo naudojimo) teritorijos; Komercinės paskirties objektų teritorijos	Šilumos tinklų AZ (III sk 12 sk) (95.0000 kv. m)	Šilumos perdavimo tinklų apsaugos zonos	81,93
192	440055497013	250100210186	Palangos m. sav. Palangos m. Vanagupės g. 36A	3703	Kadastriniai matavimai (LKS-94)	2020-10-29	Kita	Bendrojo naudojimo (miestų, miestelių ir kaimų ar savivaldybių bendrojo naudojimo) teritorijos; Komercinės paskirties objektų teritorijos	Šilumos tinklų AZ (III sk 12 sk) (217.0000 kv. m)	Šilumos perdavimo tinklų apsaugos zonos	206,75
193	440052252756	250100210059	Palangos m. sav. Palangos m. Vanagupės g. 38	1399	Kadastriniai matavimai (LKS-94)	2019-09-02	Kita	Komercinės paskirties objektų teritorijos	Šilumos tinklų AZ (III sk 12 sk) (539.0000 kv. m)	Šilumos perdavimo tinklų apsaugos zonos	565,77
194	440052250329	250100210039	Palangos m. sav. Palangos m. Vanagupės g. 38A	3298	Kadastriniai matavimai (LKS-94)	2019-09-02	Kita	Komercinės paskirties objektų teritorijos	Šilumos tinklų AZ (III sk 12 sk) (1064.0000 kv. m)	Šilumos perdavimo tinklų apsaugos zonos	1085,57
195	250100210080	250100210080	Palangos m. sav. Palangos m. Vanagupės g. 40	40273	Kadastriniai matavimai (LKS-94)	1999-05-25	Kita	Rekreacinės teritorijos	Šilumos tinklų AZ (III sk 12 sk) (0.1435 ha)	Šilumos perdavimo tinklų apsaugos zonos	670,12
196	440028059932	250100210009	Palangos m. sav. Palangos m. Vanagupės g. 41	6075	Kadastriniai matavimai (LKS-94)	2013-11-12	Kita	Bendrojo naudojimo (miestų, miestelių ir kaimų ar savivaldybių bendrojo naudojimo) teritorijos; Komercinės paskirties objektų teritorijos	Šilumos tinklų AZ (III sk 12 sk) (0.2104 ha)	Šilumos perdavimo tinklų apsaugos zonos	977,68

Eil. Nr.	Informacija apie žemės sklypą									Nustatoma apsaugos zona	
	Unikalus numeris	Kadastrinis numeris	Adresas	Plotas, m ²	Matavimų tipas	Data	Paskirtis	Naudojimo būdas / pobūdis	Įrašyta specialioji žemės naudojimo sąlyga (plotas)	Pavadinimas	Plotas, m ²
197	440005520326	250100210132	Palangos m. sav. Palangos m. Vanagupės g. 43	8982	Kadastriniai matavimai (LKS-94)	2005-03-24	Kita	Gyvenamosios teritorijos / Daugiabučių gyvenamųjų pastatų teritorijos	Šilumos tinklų AZ (III sk 12 sk) (0.1282 ha)	Šilumos perdavimo tinklų apsaugos zonos	800,74
198	440005520224	250100210131	Palangos m. sav. Palangos m. Vanagupės g. 45	5818	Kadastriniai matavimai (LKS-94)	2005-03-24	Kita	Rekreacinės teritorijos	Šilumos tinklų AZ (III sk 12 sk) (338.0000 kv. m)	Šilumos perdavimo tinklų apsaugos zonos	543,57
199	440055053624	250100210044	Palangos m. sav. Palangos m. Vanagupės g. 58	8769	Kadastriniai matavimai (LKS-94)	2020-10-15	Kita	Rekreacinės teritorijos	-	Šilumos perdavimo tinklų apsaugos zonos	12,96
200	440004731520	250100210128	Palangos m. sav. Palangos m. Vanagupės g. 60	3567	Kadastriniai matavimai (LKS-94)	2004-12-13	Kita	Rekreacinės teritorijos	-	Šilumos perdavimo tinklų apsaugos zonos	640,82
201	440051240305	250100280257	Palangos m. sav. Palangos m. Vasario 16-osios g. 2	2627	Kadastriniai matavimai (LKS-94)	2018-11-12	Kita	Daugiabučių gyvenamųjų pastatų ir bendrabučių teritorijos	-	Šilumos perdavimo tinklų apsaugos zonos	207,95
202	440005863616	250100310174	Palangos m. sav. Palangos m. Vydūno al.	674	Kadastriniai matavimai (kitos matavimų sistemos)	2005-05-05	Kita	Inžinerinės infrastruktūros teritorijos	Šilumos tinklų AZ (III sk 12 sk) (0.0050 ha)	Šilumos perdavimo tinklų apsaugos zonos	78,41
203	250100310023	250100310023	Palangos m. sav. Palangos m. Vydūno al. 4	8500	Kadastriniai matavimai (LKS-94)	1994-06-09	Kita	Visuomeninės paskirties teritorijos	Šilumos tinklų AZ (III sk 12 sk) (0.2186 ha)	Šilumos perdavimo tinklų apsaugos zonos	43,89
204	250100280108	250100280108	Palangos m. sav. Palangos m. Virbališkės tak. 2	1156	Kadastriniai matavimai (kitos matavimų sistemos)	1999-05-25	Kita	Rekreacinės teritorijos	Šilumos tinklų AZ (III sk 12 sk) (0.0306 ha)	Šilumos perdavimo tinklų apsaugos zonos	127,11
205	250100280076	250100280076	Palangos m. sav. Palangos m. Virbališkės tak. 3	16201	Kadastriniai matavimai (LKS-94)	1997-11-12	Kita	Komercinės paskirties objektų teritorijos	Šilumos tinklų AZ (III sk 12 sk) (0.1540 ha)	Šilumos perdavimo tinklų apsaugos zonos	274,82
206	440029038680	250100280240	Palangos m. sav. Palangos m. Virbališkės tak. 4	7159	Kadastriniai matavimai (LKS-94)	2014-02-26	Kita	Visuomeninės paskirties teritorijos	Šilumos tinklų AZ (III sk 12 sk) (0.0790 ha)	Šilumos perdavimo tinklų apsaugos zonos	531,12
207	440018344175	250100310196	Palangos m. sav. Palangos m. Vytauto g. 43	12754	Kadastriniai matavimai (LKS-94)	1991-09-03	Kita	Visuomeninės paskirties teritorijos; Susisiekimo ir inžinerinių tinklų koridorių teritorijos	Šilumos tinklų AZ (III sk 12 sk) (0.0666 ha)	Šilumos perdavimo tinklų apsaugos zonos	857,62
208	440009898182	250100270348	Palangos m. sav. Palangos m. Vytauto g. 61	2903	Kadastriniai matavimai (LKS-94)	2006-11-24	Kita	Komercinės paskirties objektų teritorijos	Šilumos tinklų AZ (III sk 12 sk) (0.0194 ha)	Šilumos perdavimo tinklų apsaugos zonos	570,61
209	440045904181	250100270213	Palangos m. sav. Palangos m. Vytauto g. 65	1656	Kadastriniai matavimai (LKS-94)	2017-05-03	Kita	Daugiabučių gyvenamųjų pastatų ir bendrabučių teritorijos; Susisiekimo ir inžinerinių komunikacijų aptarnavimo objektų teritorijos	Šilumos tinklų AZ (III sk 12 sk) (0.0618 ha)	Šilumos perdavimo tinklų apsaugos zonos	722,90
210	250100270147	250100270147	Palangos m. sav. Palangos m. Vytauto g. 67	864	Kadastriniai matavimai (LKS-94)	1997-05-14	Kita	Komercinės paskirties objektų teritorijos	Šilumos tinklų AZ (III sk 12 sk) (327.0000 kv. m)	Šilumos perdavimo tinklų apsaugos zonos	185,43
211	250100270303	250100270303	Palangos m. sav. Palangos m. Vytauto g. 73	2353	Kadastriniai matavimai (LKS-94)	2003-05-27	Kita	Komercinės paskirties objektų teritorijos	Šilumos tinklų AZ (III sk 12 sk) (340.0000 kv. m)	Šilumos perdavimo tinklų apsaugos zonos	31,27
212	440045919542	250100270242	Palangos m. sav. Palangos m. Vytauto g. 75	873	Kadastriniai matavimai (LKS-94)	2017-05-04	Kita	Visuomeninės paskirties teritorijos	Šilumos tinklų AZ (III sk 12 sk) (0.0117 ha)	Šilumos perdavimo tinklų apsaugos zonos	151,59
213	250100270273	250100270273	Palangos m. sav. Palangos m. Vytauto g. 79	2030	Kadastriniai matavimai (LKS-94)	2001-09-24	Kita	Komercinės paskirties objektų teritorijos	Šilumos tinklų AZ (III sk 12 sk) (0.0015 ha)	Šilumos perdavimo tinklų apsaugos zonos	24,75
214	250100320065	250100280145	Palangos m. sav. Palangos m. Vytauto g. 88A	10817	Kadastriniai matavimai (LKS-94)	1995-03-14	Kita	Visuomeninės paskirties teritorijos	Šilumos tinklų AZ (III sk 12 sk) (732.0000 kv. m)	Šilumos perdavimo tinklų apsaugos zonos	163,76
215	440008574446	250100280199	Palangos m. sav. Palangos m. Vytauto g. 92	8490	Kadastriniai matavimai (LKS-94)	1996-05-15	Kita	Visuomeninės paskirties teritorijos	Šilumos tinklų AZ (III sk 12 sk) (154.0000 kv. m)	Šilumos perdavimo tinklų apsaugos zonos	919,56
216	440053032623	250100280261	Palangos m. sav. Palangos m. Vytauto g. 110	2061	Kadastriniai matavimai (LKS-94)	2019-11-26	Kita	Visuomeninės paskirties teritorijos	Šilumos tinklų AZ (III sk 12 sk) (469.0000 kv. m)	Šilumos perdavimo tinklų apsaugos zonos	794,50
217	440014682341	250100280216	Palangos m. sav. Palangos m. Vytauto g. 112	4570	Kadastriniai matavimai (LKS-94)	2008-01-03	Kita	Visuomeninės paskirties teritorijos	Šilumos tinklų AZ (III sk 12 sk) (850.0000 kv. m)	Šilumos perdavimo tinklų apsaugos zonos	821,76
218	440020475394	250100240228	Palangos m. sav. Palangos m. Vytauto g. 119	1108	Kadastriniai matavimai (LKS-94)	1993-08-17	Kita	Gyvenamosios teritorijos / Vienbučių ir dvibučių gyvenamųjų pastatų teritorijos	Šilumos tinklų AZ (III sk 12 sk) (0.0320 ha)	Šilumos perdavimo tinklų apsaugos zonos	323,38
219	440020307886	250100240225	Palangos m. sav. Palangos m. Vytauto g. 121	1047	Kadastriniai matavimai (LKS-94)	1986-08-07	Kita	Gyvenamosios teritorijos / Vienbučių ir dvibučių gyvenamųjų pastatų teritorijos; Komercinės paskirties objektų teritorijos	Šilumos tinklų AZ (III sk 12 sk) (0.0178 ha)	Šilumos perdavimo tinklų apsaugos zonos	186,34
220	250100250053	250100250053	Palangos m. sav. Palangos m. Vytauto g. 132	1943	Kadastriniai matavimai (kitos matavimų sistemos)	1999-07-19	Kita	Gyvenamosios teritorijos	Šilumos tinklų AZ (III sk 12 sk) (0.0096 ha)	Šilumos perdavimo tinklų apsaugos zonos	159,67
221	250100250046	250100250046	Palangos m. sav. Palangos m. Vytauto g. 152	8212	Kadastriniai matavimai (kitos matavimų sistemos)	1998-07-01	Kita	Teritorijos krašto apsaugos tikslams	Šilumos tinklų AZ (III sk 12 sk) (0.0225 ha)	Šilumos perdavimo tinklų apsaugos zonos	1415,54
222	250100210109	250100210109	Palangos m. sav. Palangos m. Vytauto g. 153	34803	Kadastriniai matavimai (LKS-94)	2003-02-18	Kita	Visuomeninės paskirties teritorijos	Šilumos tinklų AZ (III sk 12 sk) (0.0664 ha)	Šilumos perdavimo tinklų apsaugos zonos	427,42

Eil. Nr.	Informacija apie žemės sklypą									Nustatoma apsaugos zona	
	Unikalus numeris	Kadastrinis numeris	Adresas	Plotas, m ²	Matavimų tipas	Data	Paskirtis	Naudojimo būdas / pobūdis	Įrašyta specialioji žemės naudojimo sąlyga (plotas)	Pavadinimas	Plotas, m ²
223	440055052392	250100210183	Palangos m. sav. Palangos m. Vytauto g. 155	15070	Kadastriniai matavimai (LKS-94)	2020-10-15	Kita	Visuomeninės paskirties teritorijos	Šilumos tinklų AZ (III sk 12 sk) (1814.0000 kv. m)	Šilumos perdavimo tinklų apsaugos zonos	2312,44
224	250100250076	250100250076	Palangos m. sav. Palangos m. Vytauto g. 156	903	Kadastriniai matavimai (kitos matavimų sistemos)	2002-04-05	Kita	Gyvenamosios teritorijos	Šilumos tinklų AZ (III sk 12 sk) (0.0089 ha)	Šilumos perdavimo tinklų apsaugos zonos	147,98
225	440004580270	250100210123	Palangos m. sav. Palangos m. Vytauto g. 157	10695	Kadastriniai matavimai (kitos matavimų sistemos)	2004-11-26	Kita	Rekreacinės teritorijos	-	Šilumos perdavimo tinklų apsaugos zonos	2245,86
226	250100270230	250100270230	Palangos m. sav. Palangos m. Žemaitės g. 6	2152	Kadastriniai matavimai (kitos matavimų sistemos)	1999-11-23	Kita	Visuomeninės paskirties teritorijos	Šilumos tinklų AZ (III sk 12 sk) (0.0255 ha)	Šilumos perdavimo tinklų apsaugos zonos	282,58
227	440007906570	250100230084	Palangos m. sav. Palangos m. Žiogų g. 6	14796	Kadastriniai matavimai (LKS-94)	2006-02-08	Kita	Daugiabučių gyvenamųjų pastatų ir bendrabučių teritorijos	Šilumos tinklų AZ (III sk 12 sk) (0.0913 ha)	Šilumos perdavimo tinklų apsaugos zonos	1711,05
228	440017021122	250100230103	Palangos m. sav. Palangos m. Žiogų g. 8	6086	Kadastriniai matavimai (LKS-94)	2008-10-15	Kita	Bendrojo naudojimo (miestų, miestelių ir kaimų ar savivaldybių bendrojo naudojimo) teritorijos; Daugiabučių gyvenamųjų pastatų ir bendrabučių teritorijos	Šilumos tinklų AZ (III sk 12 sk) (402.0000 kv. m)	Šilumos perdavimo tinklų apsaugos zonos	399,98
229	440001707564	250100050123	Palangos m. sav. Palangos m. Žuvėdrų g. 4	7728	Kadastriniai matavimai (LKS-94)	2003-12-22	Kita	Visuomeninės paskirties teritorijos	Šilumos tinklų AZ (III sk 12 sk) (1360.0000 kv. m)	Šilumos perdavimo tinklų apsaugos zonos	657,02
230	440023245765	250100100237	Palangos m. sav. Palangos m. Žuvėdrų g. 16	1416	Kadastriniai matavimai (LKS-94)	1990-09-18	Kita	Vienbučių ir dvibučių gyvenamųjų pastatų teritorijos	Šilumos tinklų AZ (III sk 12 sk) (0.0508 ha)	Šilumos perdavimo tinklų apsaugos zonos	376,95
231	440008539995	250100100189	Palangos m. sav. Palangos m. Žuvėdrų g. 18	1277	Kadastriniai matavimai (kitos matavimų sistemos)	2006-05-10	Kita	Gyvenamosios teritorijos / Vienbučių ir dvibučių gyvenamųjų pastatų teritorijos	Šilumos tinklų AZ (III sk 12 sk) (0.0180 ha)	Šilumos perdavimo tinklų apsaugos zonos	260,09
232	250100100030	250100100030	Palangos m. sav. Palangos m. Žuvėdrų g. 20	1324	Kadastriniai matavimai (kitos matavimų sistemos)	1995-03-22	Kita	Gyvenamosios teritorijos / Vienbučių ir dvibučių gyvenamųjų pastatų teritorijos	-	Šilumos perdavimo tinklų apsaugos zonos	244,85
233	250100100064	250100100064	Palangos m. sav. Palangos m. Žuvėdrų g. 22	1729	Kadastriniai matavimai (LKS-94)	1994-10-05	Kita	Vienbučių ir dvibučių gyvenamųjų pastatų teritorijos	-	Šilumos perdavimo tinklų apsaugos zonos	304,47
234	250100100076	250100100076	Palangos m. sav. Palangos m. Žuvėdrų g. 24	1866	Kadastriniai matavimai (kitos matavimų sistemos)	1997-08-14	Kita	Gyvenamosios teritorijos / Vienbučių ir dvibučių gyvenamųjų pastatų teritorijos	-	Šilumos perdavimo tinklų apsaugos zonos	324,03
235	250100100028	250100100028	Palangos m. sav. Palangos m. Žuvėdrų g. 26	1684	Kadastriniai matavimai (LKS-94)	1995-03-22	Kita	Vienbučių ir dvibučių gyvenamųjų pastatų teritorijos	Šilumos tinklų AZ (III sk 12 sk) (0.0422 ha)	Šilumos perdavimo tinklų apsaugos zonos	331,50
236	250100100024	250100100024	Palangos m. sav. Palangos m. Žuvėdrų g. 32	1063	Kadastriniai matavimai (kitos matavimų sistemos)	1994-11-30	Kita	Gyvenamosios teritorijos / Vienbučių ir dvibučių gyvenamųjų pastatų teritorijos	-	Šilumos perdavimo tinklų apsaugos zonos	98,61
237	250100100049	250100100049	Palangos m. sav. Palangos m. Žuvėdrų g. 41	1080	Kadastriniai matavimai (kitos matavimų sistemos)	1996-04-03	Kita	Gyvenamosios teritorijos / Vienbučių ir dvibučių gyvenamųjų pastatų teritorijos	-	Šilumos perdavimo tinklų apsaugos zonos	397,07
238	250100250021	250100250021	Palangos m. sav. Palangos m. Žvejų g. 40	810	Kadastriniai matavimai (kitos matavimų sistemos)	1995-09-26	Kita	Gyvenamosios teritorijos / Vienbučių ir dvibučių gyvenamųjų pastatų teritorijos	-	Šilumos perdavimo tinklų apsaugos zonos	89,65
239	440020794254	250100270370	Palangos m. sav. Palangos m.	889	Kadastriniai matavimai (LKS-94)	2010-08-18	Kita	Bendrojo naudojimo (miestų, miestelių ir kaimų ar savivaldybių bendrojo naudojimo) teritorijos	Šilumos tinklų AZ (III sk 12 sk) (0.0710 ha)	Šilumos perdavimo tinklų apsaugos zonos	76,30
240	440037448152	250100210029	Palangos m. sav. Palangos m.	2066	Kadastriniai matavimai (LKS-94)	2015-03-27	Kita	Bendrojo naudojimo (miestų, miestelių ir kaimų ar savivaldybių bendrojo naudojimo) teritorijos	Šilumos tinklų AZ (III sk 12 sk) (0.1488 ha)	Šilumos perdavimo tinklų apsaugos zonos	1015,73
241	440031116950	250100290004	Palangos m. sav. Palangos m.	4662	Kadastriniai matavimai (LKS-94)	2014-10-31	Kita	Bendrojo naudojimo (miestų, miestelių ir kaimų ar savivaldybių bendrojo naudojimo) teritorijos	Šilumos tinklų AZ (III sk 12 sk) (0.2500 ha)	Šilumos perdavimo tinklų apsaugos zonos	807,97
242	440059400654	250100230221	Palangos m. sav. Palangos m.	348	Kadastriniai matavimai (LKS-94)	2022-10-10	Kita	Bendrojo naudojimo (miestų, miestelių ir kaimų ar savivaldybių bendrojo naudojimo) teritorijos	Šilumos tinklų AZ (III sk 12 sk) (95.0000 kv. m)	Šilumos perdavimo tinklų apsaugos zonos	194,66
243	440038742052	250100310021	Palangos m. sav. Palangos m.	21384	Kadastriniai matavimai (LKS-94)	2015-06-30	Konservacinė	Kultūros paveldo objektų žemės sklypai	Šilumos tinklų AZ (III sk 12 sk) (0.1545 ha)	Šilumos perdavimo tinklų apsaugos zonos	388,00
244	440026746712	250100270068	Palangos m. sav. Palangos m.	29770	Kadastriniai matavimai (LKS-94)	2013-06-04	Miškų ūkio	Rekreacinių miškų sklypai	-	Šilumos perdavimo tinklų apsaugos zonos	13,60
245	440020928049	250100270371	Palangos m. sav. Palangos m.	7427	Kadastriniai matavimai (LKS-94)	2010-10-01	Miškų ūkio	Rekreacinių miškų sklypai	Šilumos tinklų AZ (III sk 12 sk) (0.0313 ha)	Šilumos perdavimo tinklų apsaugos zonos	346,29

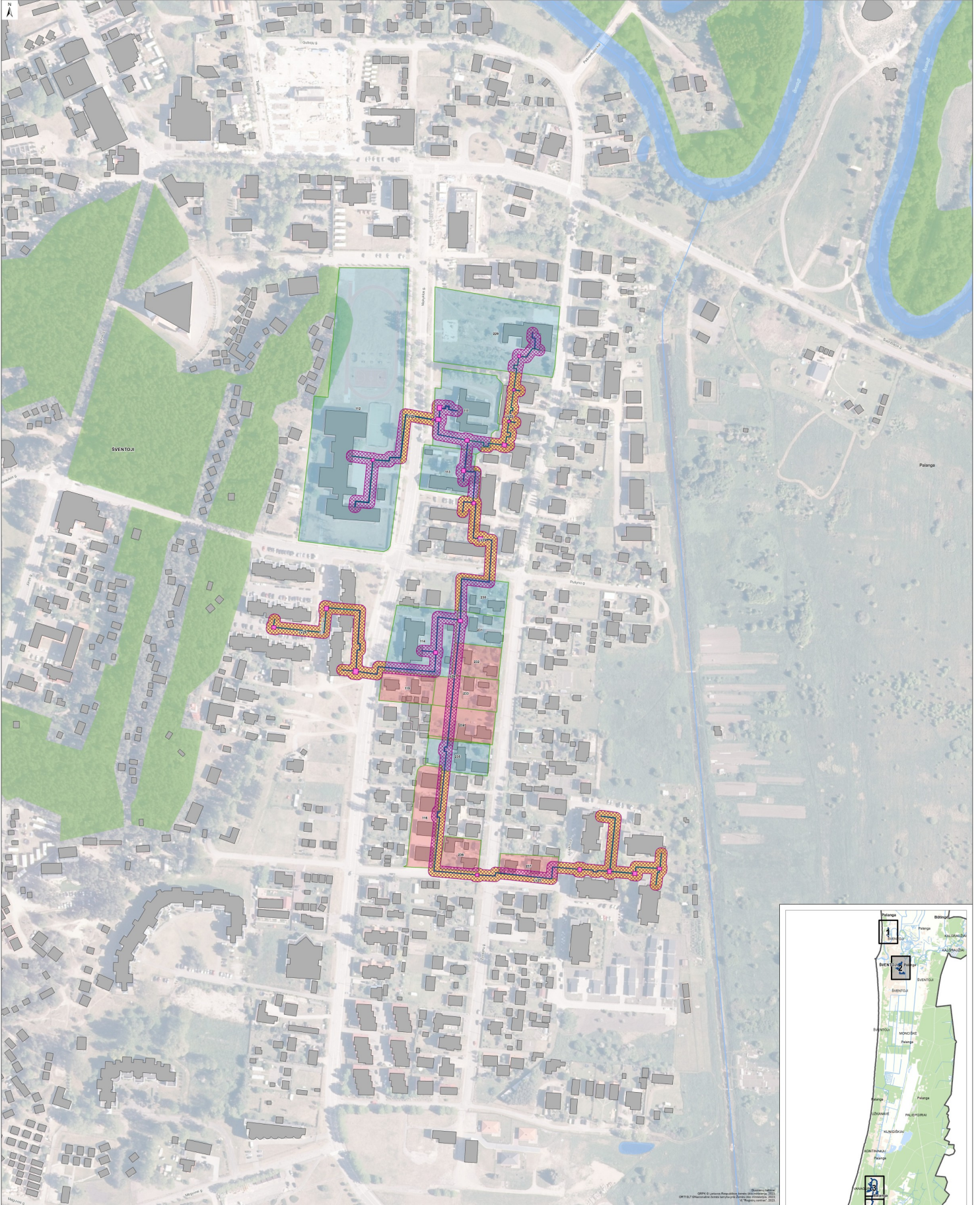
Palangos miesto šilumos perdavimo tinklų
apsaugos zonų plano 2 priedas

**LAISVOS VALSTYBINĖS ŽEMĖS PLOTŲ, KURIE PATENKA Į PALANGOS MIESTO
ŠILUMOS PERDAVIMO TINKLŲ APSAUGOS ZONAS, SĄRAŠAS**

Laisvos valstybinės žemės ploto numeris	Laisvos valstybinės žemės plotas, m ²	Gyvenamoji vietovė	Koordinatės (LKS-94)	
			X	Y
LVŽ1	645,87	Palangos m.	6215800	317853
LVŽ2	597,30	Palangos m.	6214236	318335
LVŽ3	1120,88	Palangos m.	6214245	318424
LVŽ4	1433,82	Palangos m.	6214131	318394
LVŽ5	2348,10	Palangos m.	6214041	318263
LVŽ6	1,62	Palangos m.	6214004	318371
LVŽ7	3674,31	Palangos m.	6213837	318469
LVŽ8	4835,62	Palangos m.	6204682	317188
LVŽ9	53,56	Palangos m.	6204663	317352
LVŽ10	15,25	Palangos m.	6204556	317342
LVŽ11	42,90	Palangos m.	6204414	317342
LVŽ12	4995,80	Palangos m.	6204287	317220
LVŽ13	4395,20	Palangos m.	6203770	317147
LVŽ14	8461,48	Palangos m.	6203288	317147
LVŽ15	22,49	Palangos m.	6203253	317274
LVŽ16	238,58	Palangos m.	6203247	317355
LVŽ17	1025,64	Palangos m.	6203193	317363
LVŽ18	6629,37	Palangos m.	6203118	317226
LVŽ19	2993,38	Palangos m.	6202521	316276
LVŽ20	993,86	Palangos m.	6202504	316111
LVŽ21	538,64	Palangos m.	6202544	316742
LVŽ22	104,45	Palangos m.	6202544	316672
LVŽ23	775,23	Palangos m.	6202506	316767
LVŽ24	675,26	Palangos m.	6202451	316743
LVŽ25	8845,78	Palangos m.	6202339	316604
LVŽ26	6,32	Palangos m.	6202345	316840
LVŽ27	37,32	Palangos m.	6202266	316165
LVŽ28	238,55	Palangos m.	6202950	317109
LVŽ29	48,85	Palangos m.	6202929	317114
LVŽ30	102,02	Palangos m.	6202915	317012
LVŽ31	78,50	Palangos m.	6202906	317242
LVŽ32	366,78	Palangos m.	6202897	317003
LVŽ33	8327,14	Palangos m.	6202630	317025
LVŽ34	2310,93	Palangos m.	6202719	317096
LVŽ35	704,43	Palangos m.	6202461	317322
LVŽ36	283,84	Palangos m.	6202554	317676
LVŽ37	1675,49	Palangos m.	6202402	317209
LVŽ38	22,86	Palangos m.	6202359	317067
LVŽ39	66,15	Palangos m.	6202352	317039
LVŽ40	884,78	Palangos m.	6202325	316989
LVŽ41	429,87	Palangos m.	6202319	316911
LVŽ42	1998,15	Palangos m.	6202184	317474
LVŽ43	4902,15	Palangos m.	6202218	317698
LVŽ44	316,99	Palangos m.	6202926	318299
LVŽ45	3734,29	Palangos m.	6202770	318198
LVŽ46	5408,89	Palangos m.	6202563	317988

Laisvos valstybinės žemės ploto numeris	Laisvos valstybinės žemės plotas, m ²	Gyvenamoji vietovė	Koordinatės (LKS-94)	
			X	Y
LVŽ47	10286,70	Palangos m.	6202419	317939
LVŽ48	216,84	Palangos m.	6202252	317738
LVŽ49	281,32	Palangos m.	6202227	316461
LVŽ50	641,36	Palangos m.	6202161	316554
LVŽ51	711,44	Palangos m.	6202151	316410
LVŽ52	53,48	Palangos m.	6202113	316368
LVŽ53	3,21	Palangos m.	6202093	316572
LVŽ54	185,79	Palangos m.	6202069	316328
LVŽ55	5,57	Palangos m.	6202075	316488
LVŽ56	96,46	Palangos m.	6201967	316377
LVŽ57	173,92	Palangos m.	6201960	316322
LVŽ58	8,90	Palangos m.	6201890	316314
LVŽ59	49,77	Palangos m.	6201845	316294
LVŽ60	159,32	Palangos m.	6201809	316246
LVŽ61	177,95	Palangos m.	6201714	316155
LVŽ62	2891,25	Palangos m.	6201622	316071
LVŽ63	153,34	Palangos m.	6202207	316993
LVŽ64	139,11	Palangos m.	6202203	316954
LVŽ65	141,62	Palangos m.	6202146	316858
LVŽ66	28,07	Palangos m.	6202001	317253
LVŽ67	832,48	Palangos m.	6201837	316718
LVŽ68	13695,88	Palangos m.	6202077	317902
LVŽ69	34,66	Palangos m.	6202222	317874
LVŽ70	198,70	Palangos m.	6202144	317616
LVŽ71	291,41	Palangos m.	6202121	317695
LVŽ72	1455,95	Palangos m.	6202064	317646
LVŽ73	7,89	Palangos m.	6202035	318016
LVŽ74	277,85	Palangos m.	6201991	317462
LVŽ75	9553,94	Palangos m.	6201889	318026
LVŽ76	187,65	Palangos m.	6201979	317572
LVŽ77	179,39	Palangos m.	6201904	317537
LVŽ78	548,13	Palangos m.	6201792	317864
LVŽ79	2707,76	Palangos m.	6201765	317772
LVŽ80	190,69	Palangos m.	6201733	317612

PALANGOS MIESTO ŠILUMOS PERDAVIMO TINKLŲ APSAUGOS ZONŲ PLANAS
M 1:1 000

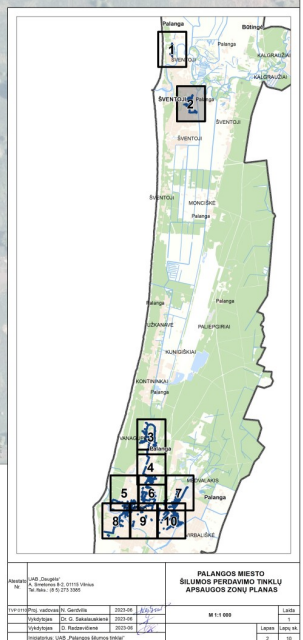


SUTARTINIAI ŽYMĖJIMAI

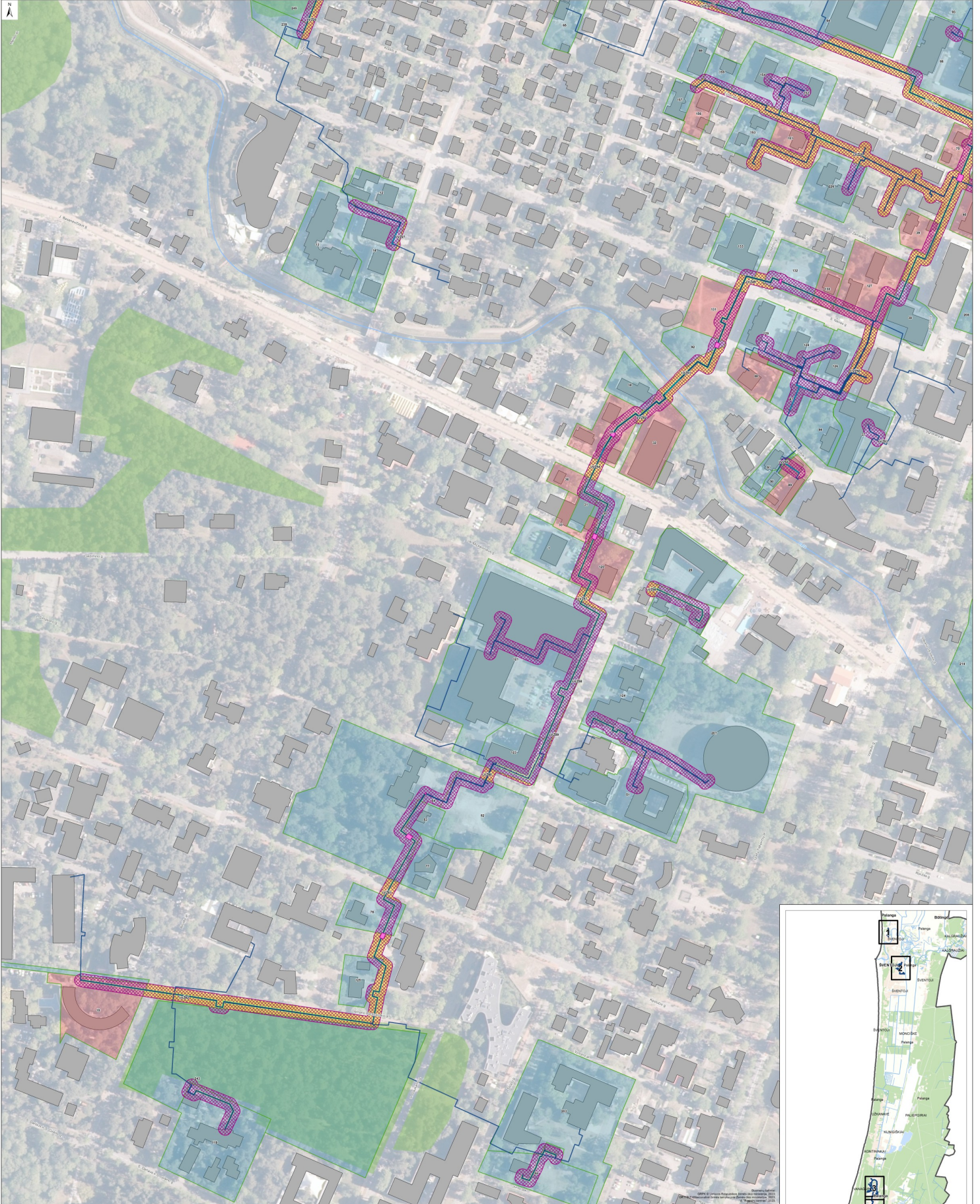
- | | | | |
|---|---|--|--|
| <p>Centralizuoto šilumos tiekimo infrastruktūra</p> <p>Šilumos perdavimo tinklai</p> <ul style="list-style-type: none"> — požeminiai — antžeminiai — šilumos atspūdos kanalai — kulinėmis apsaugos zonos nustatyta — šiluminė kamera | <p>Nustatoma apsaugos zona</p> <ul style="list-style-type: none"> — 1 — 2 | <p>Žemės sklypas</p> <ul style="list-style-type: none"> — 1 patenkantis į apsaugos zoną ir jo numeris 1 priede — 2 kuriam specialioji žemės naudojimo sąlyga įrašyta — 3 kuriam specialioji žemės naudojimo sąlyga įrašoma — 4 valstybinės žemės plotas patenkantis į apsaugos zoną ir jo numeris 2 priede | <p>Kiti žymėjimai</p> <ul style="list-style-type: none"> — vandenvy teritorijos — miškų teritorijos — parkas — vandentvarkis — pastatas |
|---|---|--|--|

Vadovaujanti LR specialioji žemės naudojimo sąlyga įstatymo 48 straipsniu:

- uždaryti šilumos perdavimo tinklų vamzdžius ir požeminius šilumos bei karšto vandens perdavimo tinklų vamzdžių apsaugos zona – šilumos perdavimo tinklų vamzdžių esanti žemė įstaiga, kurios ribos yra po 5 m ir atskaitant nuo karšto vandens vamzdžio, jeigu vamzdžio paviršius nekoreliuoja su žemės rėliu ir žemė po juo įstaiga.
- šilumos perdavimo tinklų vamzdžių apsaugos zona – 5 m plotas žemės įstaiga aplink šilumos perdavimo tinklų vamzdį.
- šilumos perdavimo šilumos bei karšto vandens perdavimo tinklų vamzdžių paviršius išdėstyti, išsilaikyti ir apsaugoti žemės paviršiuje, kurioje įstaiga yra po 5 m ir atskaitant nuo šilumos perdavimo tinklų vamzdžio ir pangoji šilumos rėliu bei žemė po juo įstaiga.



PALANGOS MIESTO ŠILUMOS PERDAVIMO TINKLŲ APSAUGOS ZONŲ PLANAS
M 1:1 000



SUTARTINAI ŽYMĖJIMAI

- | | | | |
|---|--|---|--|
| <p>Centralizuotoji šilumos tiekimo infrastruktūra</p> <p>Šilumos perdavimo tinklai</p> <ul style="list-style-type: none"> — požeminiai — antžeminiai — šilumos atstovaus kanalai — kaimiškoms apsaugos zonoms nustatyta — šiluminė kamera | <p>Nustatoma apsaugos zona</p> <ul style="list-style-type: none"> — 1 — 2 | <p>Žemės sklypas</p> <ul style="list-style-type: none"> — patenkantis į apsaugos zoną ir jo numeris 1 priede — kuriam specialioji žemės naudojimo sąlyga įrašyta — kuriam specialioji žemės naudojimo sąlyga įrašoma — kaimiškos valstybinės žemės plotas patenkantis į apsaugos zoną ir jo numeris 2 priede | <p>Kiti žymėjimai</p> <ul style="list-style-type: none"> — vandens teritorijos — miškų teritorijos — parketas — vandentakis — pastatas |
|---|--|---|--|

Vadovaujanti LR specialioji žemės naudojimo sąlyga įstatymo 48 straipsniu:

- vandens teritorijos, patenkantis į apsaugos zoną ir jo numeris 1 priede
- miškų teritorijos, patenkantis į apsaugos zoną ir jo numeris 2 priede
- kaimiškos valstybinės žemės plotas, patenkantis į apsaugos zoną ir jo numeris 2 priede
- kaimiškos valstybinės žemės plotas, patenkantis į apsaugos zoną ir jo numeris 2 priede

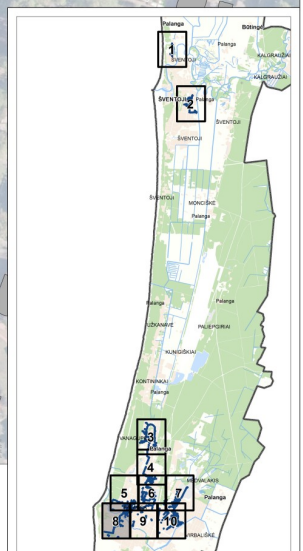
Šiluminė kamera

— šiluminė kamera, įrengta šilumos perdavimo tinklų apsaugai

— šiluminė kamera, įrengta šilumos perdavimo tinklų apsaugai

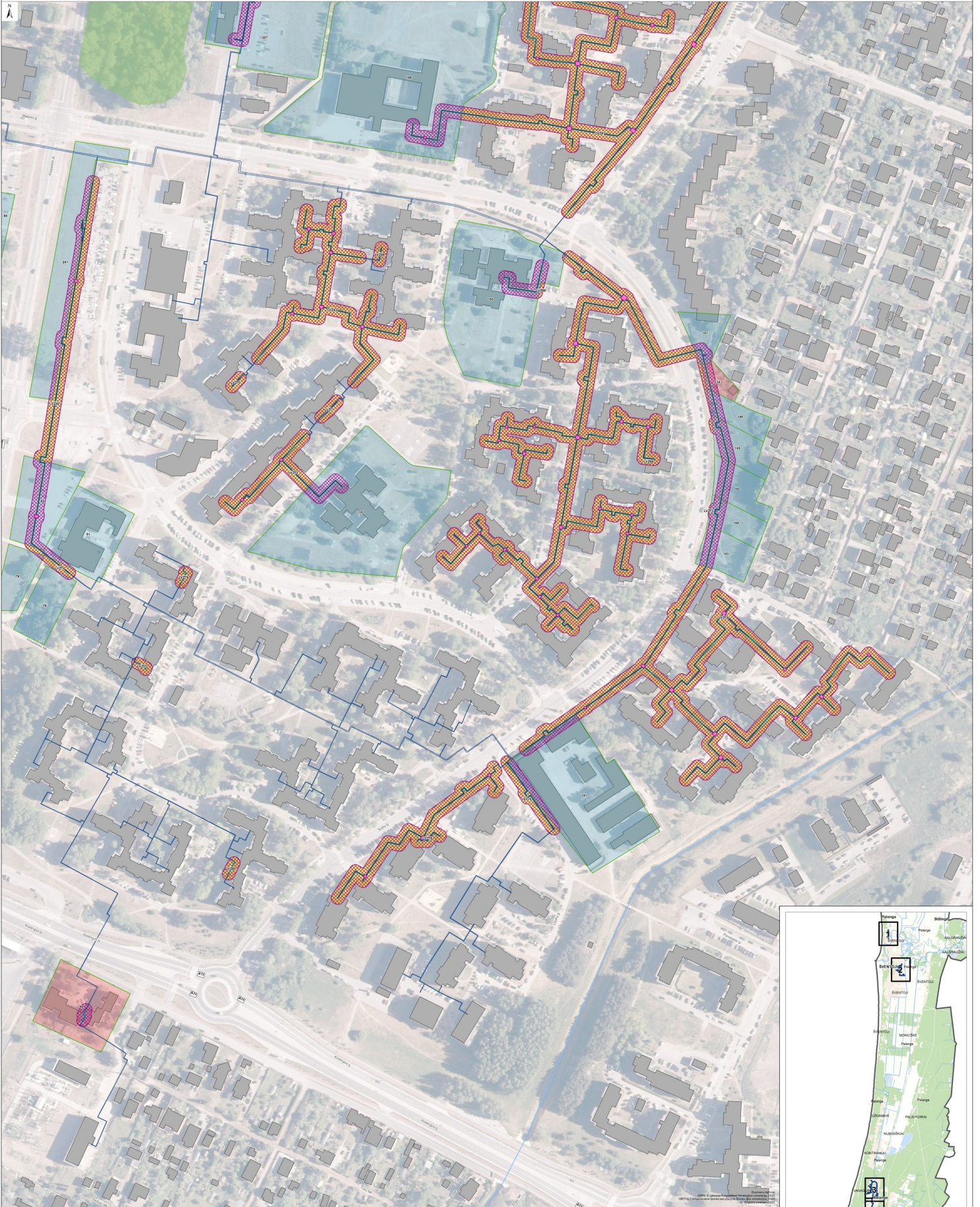
— šiluminė kamera, įrengta šilumos perdavimo tinklų apsaugai

— šiluminė kamera, įrengta šilumos perdavimo tinklų apsaugai



<p>Palangos miesto šilumos perdavimo tinklų apsaugos zonų planas</p>	
<p>Projektavimas: 2023-08-01</p> <p>Patvirtinimas: 2023-08-01</p> <p>Redaguotas: 2023-08-01</p>	<p>M 1:1 000</p> <p>Laikas: 1</p> <p>Skalas: 1</p> <p>10</p>

PALANGOS MIESTO ŠILUMOS PERDAVIMO TINKLŲ APSAUGOS ZONŲ PLANAS
M 1:1 000

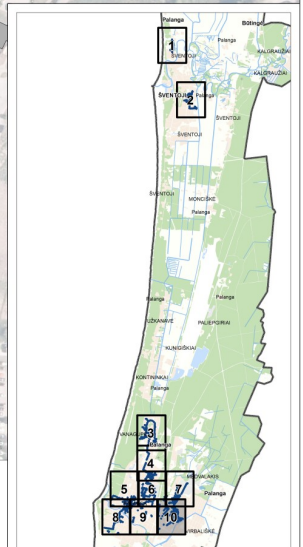


SUTARTINIAI ŽYMĖJIMAI

- | | | |
|--|--|--|
| <p>Centralizuoto šilumos tiekimo infrastruktūra</p> <ul style="list-style-type: none"> Šilumos perdavimo tinklai požeminiai anžeminiai šilumos atspūdas kanale kuriamis apsaugos zona nustatyta šiluminė kamera | <p>Nustatoma apsaugos zona</p> <ul style="list-style-type: none"> patenkantis į apsaugos zoną ir jo numeris 1 priėdė kuriam specialioji žemės naudojimo sąlyga įrašyta kuriam specialioji žemės naudojimo sąlyga įrašoma laikytos valstybinės žemės piktas patenkantis į apsaugos zoną ir jo numeris 2 priėdė | <p>Kiti žymėjimai</p> <ul style="list-style-type: none"> vandens teritorijos miškų teritorijos pelkės vandentakis pastatas |
|--|--|--|

Vadovaujanti LR specialioji žemės naudojimo sąlyga įstatymo 48 straipsniu:

- uždaryti šilumos perdavimo tinklų vamzdžius ir požeminių šilumos bei karšto vandens perdavimo tinklų vamzdžių apsaugos zona – šilumos anžeminio šilumos perdavimo tinklų vamzdžių ar požeminių šilumos bei karšto vandens perdavimo tinklų vamzdžių esanti žemės įėjimo, kurios ribos yra po 5 m ir atitinkamos nuo karšto vandens vamzdžio, jeigu vamzdžio paviršiaus atstumu šilumos, tūpų ir žemės po šia įėjimo.
- šilumos tinklų, šilumos perdavimo vamzdžių, deimabūvių, termofoninio vandens bei deimabūvių, gręžinių šilumos punktų apsaugos zona – 5 m plotis žemės įėjimo apsaugos juostos, kuri išsitiesia šilumos šaltinio ir žemės po šia įėjimo.
- šilumos perdavimo šilumos bei karšto vandens perdavimo tinklų vamzdžių, paviršiaus deimabūvių, šilumos atspūdos kanalo, bei žemės paviršiaus gręžinių apsaugos zona – šilumos bei priekabinių esanti žemės įėjimo, kurios ribos yra po 5 m ir atitinkamos nuo karšto vandens vamzdžio bei žemės po šia įėjimo.



<p>Palangos miestas M 1:1 000</p>		<p>PALANGOS MIESTO ŠILUMOS PERDAVIMO TINKLŲ APSAUGOS ZONŲ PLANAS</p>
<p>Projektavimas: 2023-08-15</p> <p>Užduoties: 2023-08-15</p> <p>Užduoties: 2023-08-15</p>	<p>2023-08-15</p> <p>2023-08-15</p> <p>2023-08-15</p>	<p>1</p> <p>1</p> <p>1</p>