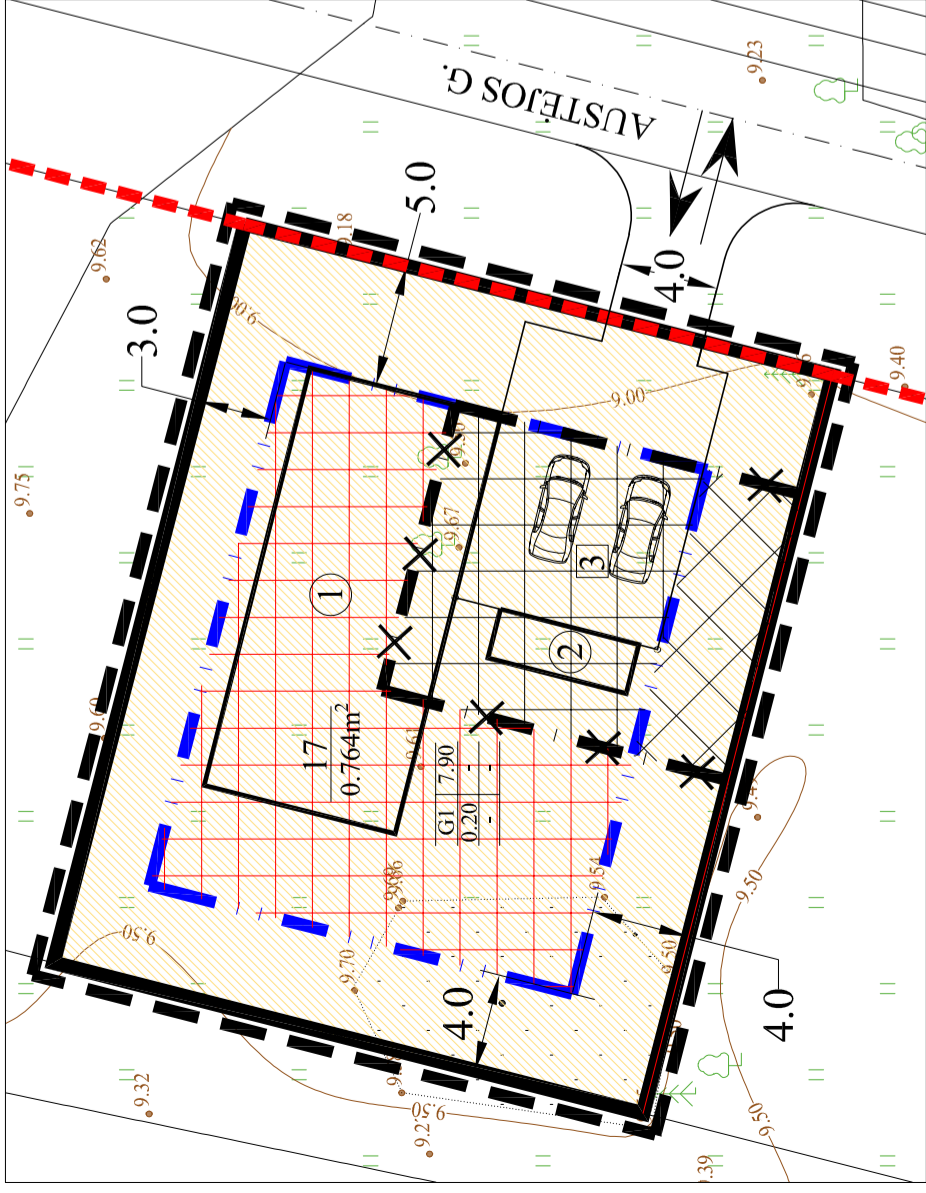


DETALIOJO PLANO KOREGAVIMO BRĖŽINYS M 1:250

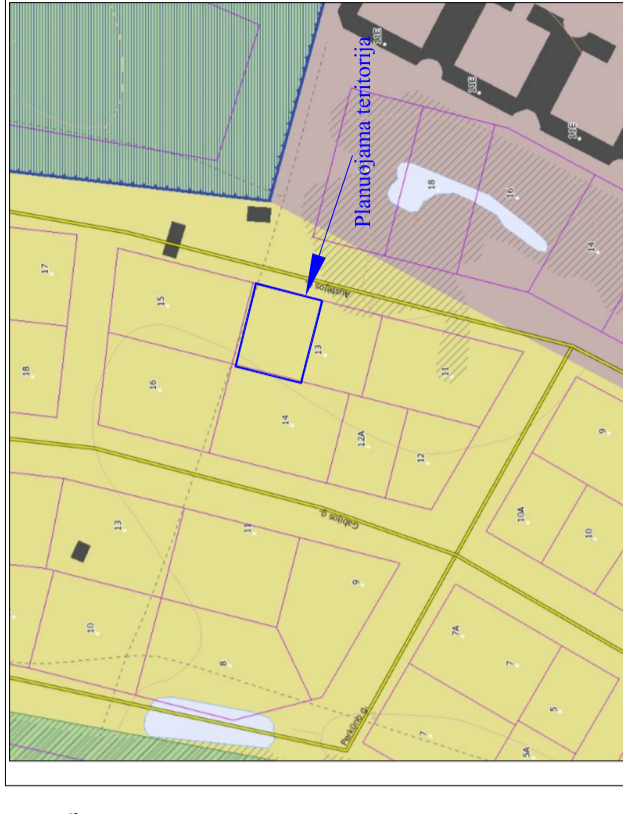


DETALIOJO PLANO KOREGAVIMO SUTARTINIAI ŽYMĖJIMAI	
	Koreguojamos teritorijos riba
	Sklypo riba
	Gatvės raudonosios linijos
	Esama statybos zona
	Vienbutių gyvenamųjų namų statybos teritorija
	Koreguojami sprendiniai
	Naikinama esama statybos riba
	Naikinama esama statybos zona
	Pakoreguota statybos riba
	Pakoreguota statybos zona
	Numatomas naujas įvažiavimas - išvažiavimas

	Projekuojamas gyvenamasis namas
	Projekuojamas ūkinis pastatas
	Automobilių stovėjimo vieta

TERTORIJOUS TVARKYMO IR NAUDOJIMO REŽIMAS	
a	žemės sklypo naudojimo būdas/pobūdis;
b	maksimalus pastatų aukštis (metrais)
c	maksimalus žemės sklypo užstatymo tankumas
d	maksimalus žemės sklypo užstatymo intensyvumas

IŠTRAUKA IŠ PALANGOS BENDROJO PLANO



"Lino" gyvenamojo kvartalo Palangoje detalaus išplanavimo korektūra, patvirtintos 1994-09-23 Palangos miesto tarybos sprendimu Nr. 44, buvo nustatyti privalomieji žemės sklypo Nr. 17 (Austijos g. 13A, Palangoje) tvarkymo ir režimo sprendiniai.

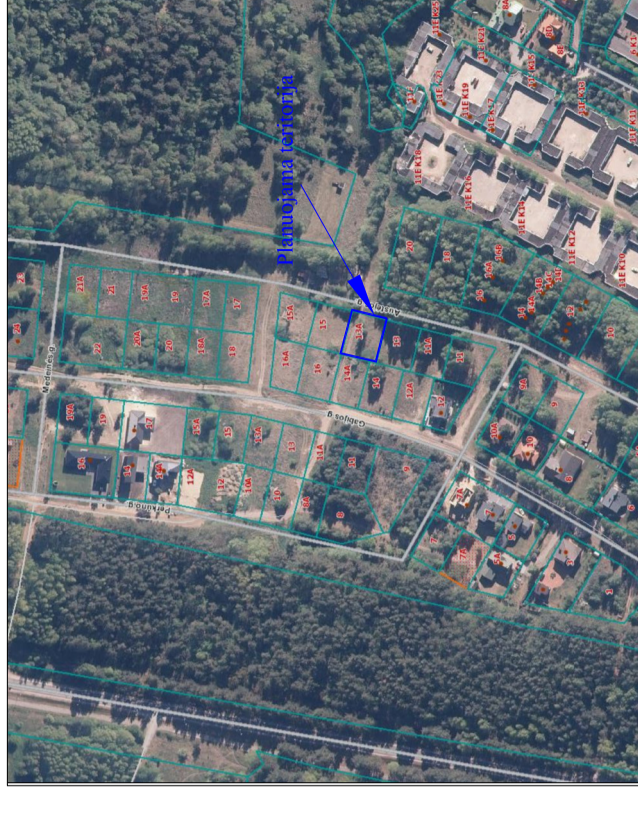
SPRENDINIAI:

Nekeičiant 1994-09-23 Palangos miesto tarybos sprendimu Nr. 44, patvirtintos detaliojo plano korektūros tikslų, koreguojami sklypo plano sprendimai detalizajame plane:

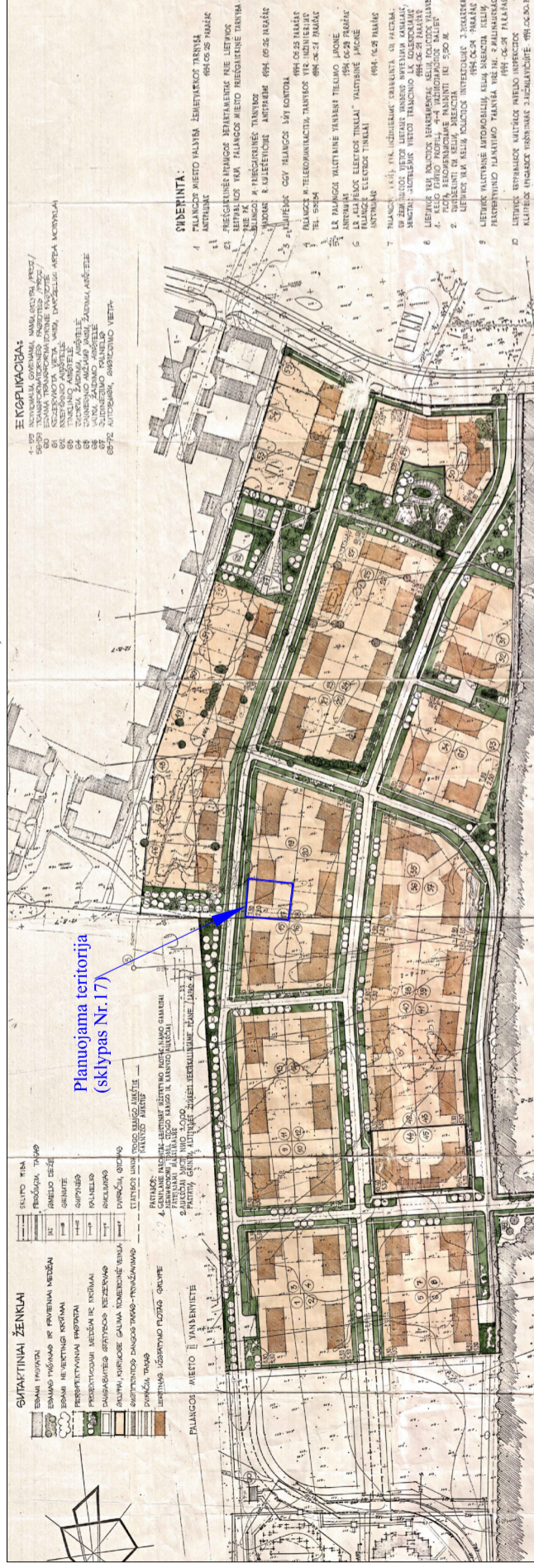
- Koreguojama statybos riba;
- Koreguojama statybos zona;
- Numatoma įvažiavimo - išvažiavimo vieta į/iš sklypa
- Kiti, aukščiau minėto, patvirtinto detaliojo plano korektūros sprendiniai bei teritorijos tvarkymo ir naudojimo režimo reikalavimai nekeičiami, paliekami esantys.

DETALIOJO PLANO TERITORIJOS TVARKYMO REŽIMO PAGRINDINIŲ SPRENDINIŲ APRAŠOMOJI LENTELĖ					
Privalomieji reikalavimai					
Sklypo Nr.	17	Sklypo plotas m ²	764	Žemės sklypo naudojimo būdas	G1
Statinių aukštį	2a	Statinių tankumas	0.20	Užstatymo intensyvumas	-
Statinio aukščio altitudė	-	Užstatymo tankumas	-	Statinio aukščio altitudė	-
Statinio aukščio nuostata	7.9	Statinio aukščio nuostata	±0.00 altitudės		

PLANUOJAMOS TERITORIJOS SITUACIJOS SCHEMA



IŠTRAUKA IŠ "LINO" GYVENAMOJO KVARTALO PALANGOJE DETALIAUS IŠPLANAVIMO KOREKTŪROS, PATVIRTINTOS 1994-09-23 PALANGOS MIESTO TARYBOS SPRENDIMU NR. 44



Kvalif. patv.dok. Nr. **MB „Orbis projektai“**

TPV0104	PV	Alma Haisė	Latda	0
	ARCH	L. Jurevičiūtė-Sermauskienė	DETALIOJO PLANO SPRENDINIŲ KOREGAVIMO BRĖŽINYS	M 1:500
LT		Užsakovai: V.O.	Lapas	1
			Lapų	1

"Lino" gyvenamojo kvartalo Palangoje detalaus išplanavimo korektūros, patvirtintos 1994-09-23 Palangos miesto tarybos sprendimu Nr. 44, koregavimas žemės sklype Austijos g. 13A, Palangoje.