

UGNIUS ARCHITEKTAI

OBJEKTO PAVADINIMAS:

Negyvenamosios patalpos - poilsio patalpos U.Nr. 4400-4117-5024:8812 paskirties
keitmo ir padalinimo į atskirus nekilnojamojo turto kadastro objektus,
Vanagupės g. 33B-8, Palangoje PROJEKTAS

ADRESAS: VANAGUPĖS G. 33B-8, PALANGA Kad. Nr. 2501/0021:155

STATYTOJAS:

L.K.

STATINIO KATEGORIJA:

Neypatingas statinys

STATYBOS DARBŲ RŪŠIS:

Nauja statyba

PROJEKTO RENGIMO ETAPAS:

Projektiniai pasiūlymai

PROJEKTO VADOVAS:

U. V. ATP 2070

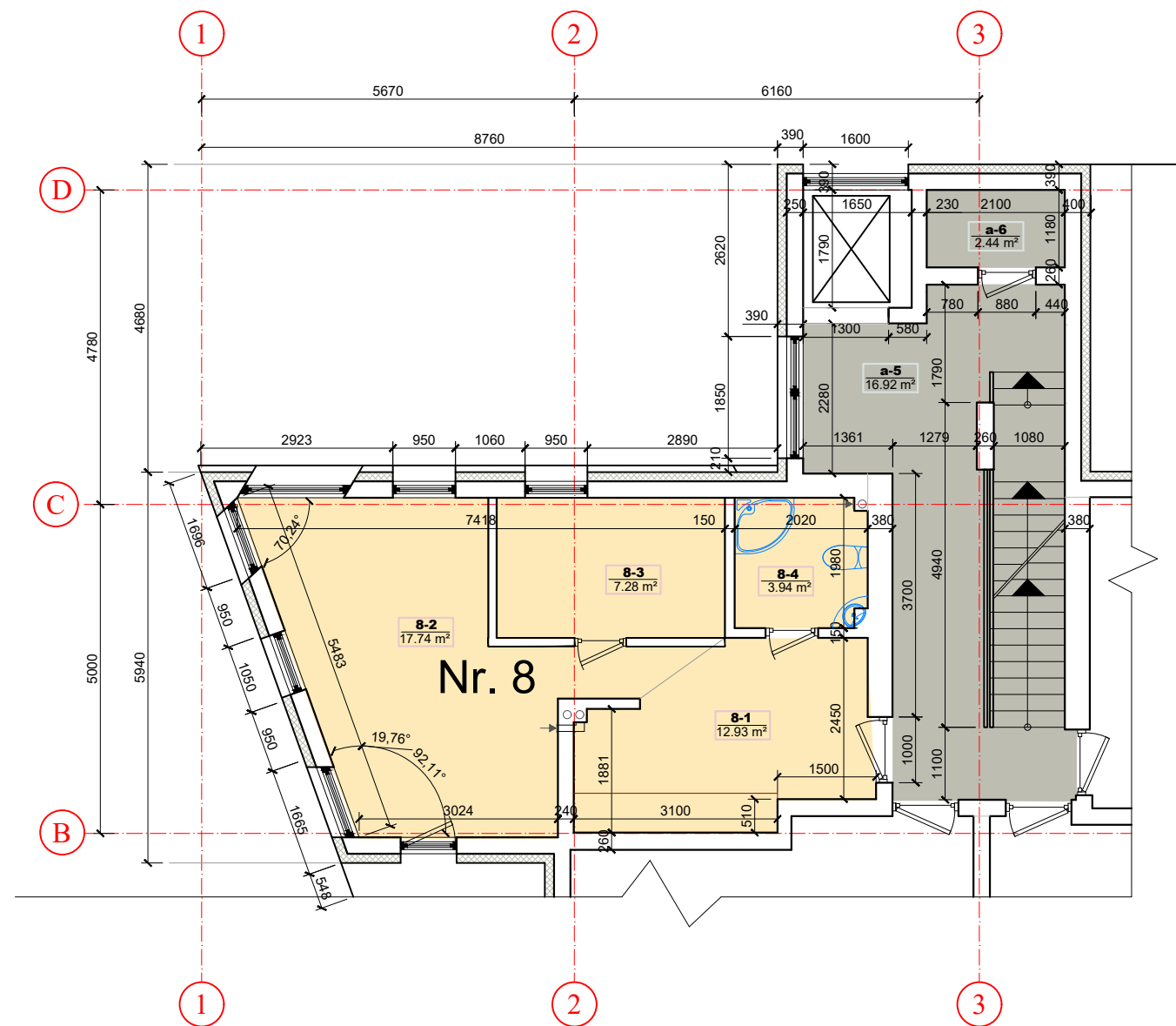
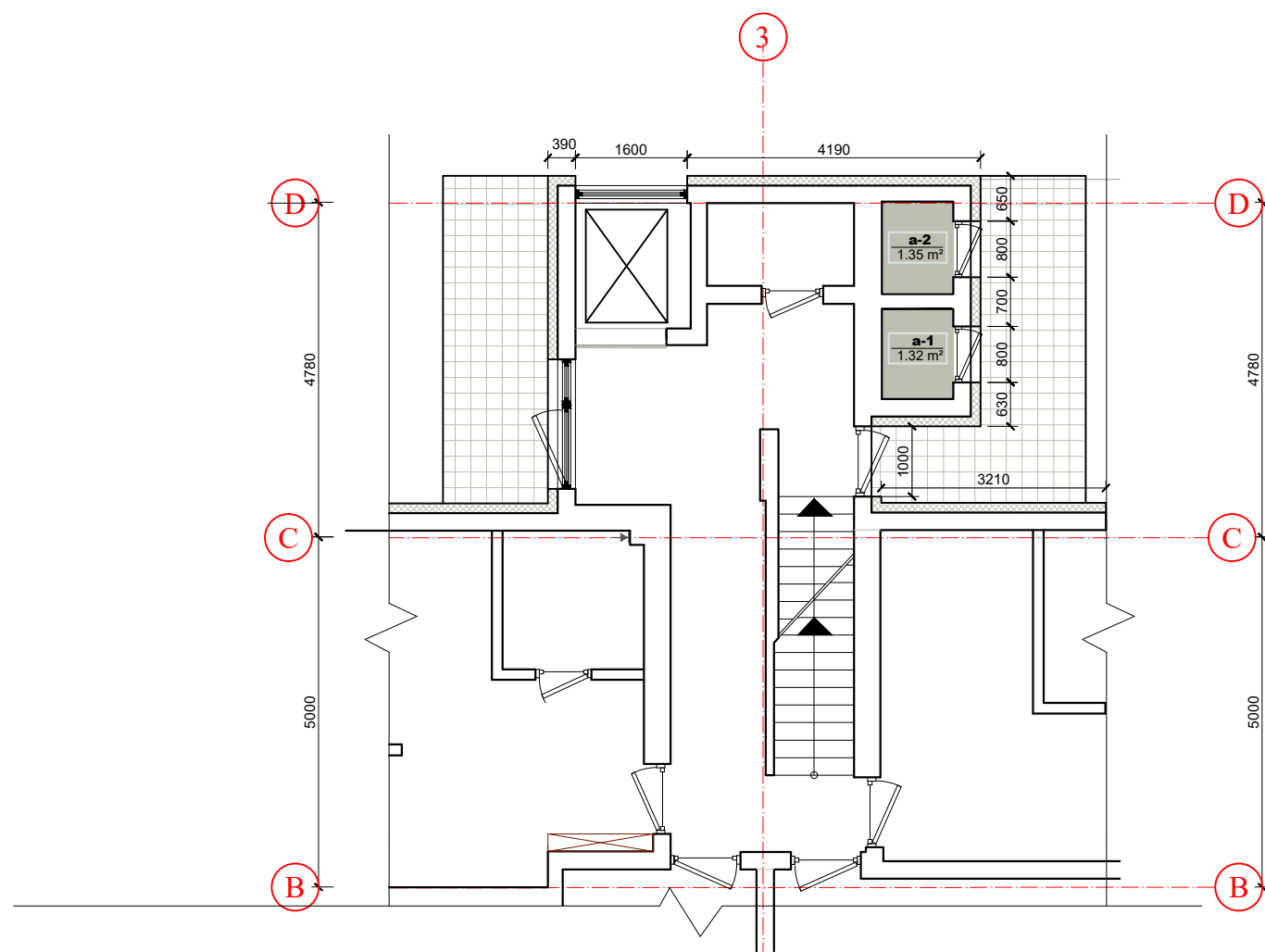
ARCH:

PROJEKTO DALYS:

UAB "UGNIUS IR ARCHITEKTAI"
Į. K. 304222097
J. JABLONSKIO G. 21-5, LT 44284, KAUNAS
TEL. +370 608 22 491

KAUNAS 2019

PIRMO AUKŠTO PLANAS PRIEŠ PADALINIMĄ M 1:100 ANTRO AUKŠTO PLANAS PRIEŠ PADALINIMĄ M 1:100



POILSIO PATALPOS NR.8 EKSPLIKACIJA				
PATALPOS Nr.	PATALPŲ PAVADINIMAS	BENDRAS	PAGRINDINIS	PAGALBINIS
8-1	VIRTUVĖ	12.93	12.93	
8-2	KAMBARYS	17.74	17.74	
8-3	KAMBARYS	7.28	7.28	
8-4	WC	3.94		3.94
	VISO POILSIO PATALPŲ:	41.89	37.95	3.94
a-1	ELEKTROS SKYDINĖ 1/12 IŠ 1.32 KV.M.	0.11		0.11
a-2	ELEKTROS SKYDINĖ 1/12 IŠ 1.35 KV.M.	0.11		0.11
a-5	KORIDORIUS 1/4 IŠ 16.92 KV.M.	4.23		4.23
a-6	VANDENS IR ŠILUMOS MAZGAS 1/4 IŠ 2.44 KV.M.	0.61		0.61
	VISO BENDRO NAUDOJIMO PATALPŲ:	5.06		5.06
	VISO POILSIO PATALPA NR.8:	46.95	37.95	9.00

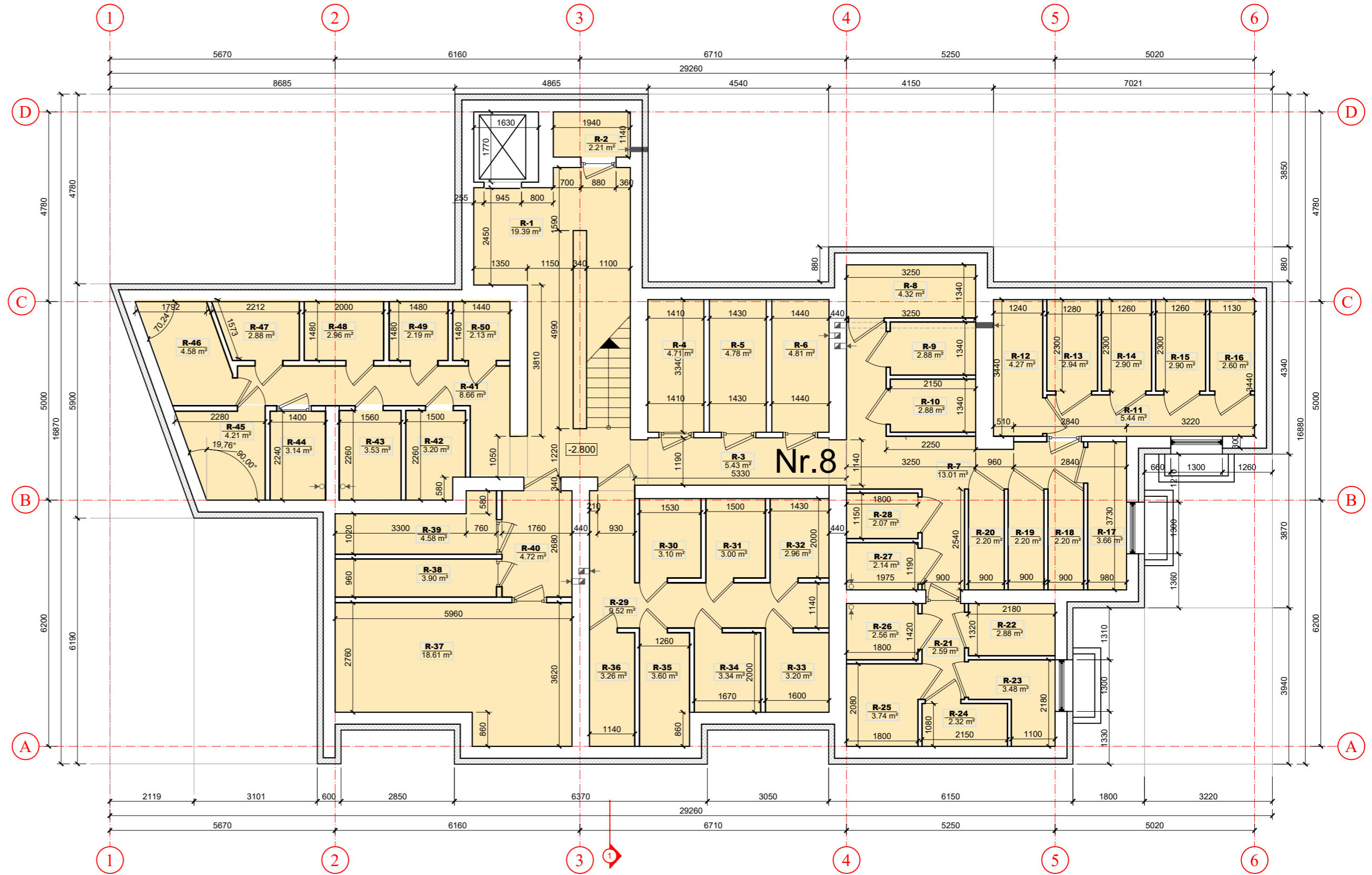
SUTARTINIAI ŽYMĖJIMAI:

	BENDRO NAUDOJIMO PATALPOS
	POILSIO PATALPA NR.8

	UAB "UGNIUS ir ARCHITEKTAI" Įmonės kodas: 304222097 Adresas: M. Daukšos g. 30, LT-44282 Kaunas, Lietuva Telefonas.: +370 608 22 491 El. paštas.: ugnius@ugniosa.lt		OBJEKTAS: Negyvenamosios patalpos - poilsio patalpos U. Nr. 4400-4117-5024:8812 paskirties keitimo ir padalinimo į atskirus nekilnojamojo turto kadastro objektus, Vanagupės g. 33B-8, Palangoje PROJEKTAS ADRESAS: Vanagupės g. 33B-8, Palanga, kad. Nr.2501/0021:155		
	A 2070	PV	Ugnius Vasiliauskas	2019	Laida
ETAPAS	STATYTOJAS: L.K. ir A.K.		BRĖŽINYS: PIRMO AUKŠTO PLANAS, ANTRO AUKŠTO PLANAS PRIEŠ PADALINIMĄ, M 1: 100		0
LT			BRĖŽINIO ŽYMUO: UA PP 2019-08-16-01		Lapas Lapų
				1	4

RŪSIO PLANAS PRIEŠ PADALINIMĄ M 1:100

RŪSIO PATALPŲ EKSPLIKACIJA				
PATALPOS Nr.	PATALPŲ PAVADINIMAS	BENDRAS	PAGRINDINIS	PAGALBINIS
R-1	KORIDORIUS	19.39		19.39
R-3	KORIDORIUS	5.43		5.43
R-7	KORIDORIUS	13.01		13.01
R-11	KORIDORIUS	5.44		5.44
R-21	KORIDORIUS	2.59		2.59
R-29	KORIDORIUS	9.52		9.52
R-40	KORIDORIUS	4.72		4.72
R-41	KORIDORIUS	8.66		8.66
BENDRO NAUDOJIMO RŪSIO PATALPOS:		68.76		68.76
R-2	RŪSIO PAGALBINĖ PATALPA	2.21		2.21
R-4	RŪSIO PAGALBINĖ PATALPA	4.71		4.71
R-5	RŪSIO PAGALBINĖ PATALPA	4.78		4.78
R-6	RŪSIO PAGALBINĖ PATALPA	4.81		4.81
R-8	RŪSIO PAGALBINĖ PATALPA	4.32		4.32
R-9	RŪSIO PAGALBINĖ PATALPA	2.88		2.88
R-10	RŪSIO PAGALBINĖ PATALPA	2.88		2.88
R-12	RŪSIO PAGALBINĖ PATALPA	4.27		4.27
R-13	RŪSIO PAGALBINĖ PATALPA	2.94		2.94
R-14	RŪSIO PAGALBINĖ PATALPA	2.90		2.90
R-15	RŪSIO PAGALBINĖ PATALPA	2.90		2.90
R-16	RŪSIO PAGALBINĖ PATALPA	2.60		2.60
R-17	RŪSIO PAGALBINĖ PATALPA	3.66		3.66
R-18	RŪSIO PAGALBINĖ PATALPA	2.20		2.20
R-19	RŪSIO PAGALBINĖ PATALPA	2.20		2.20
R-20	RŪSIO PAGALBINĖ PATALPA	2.20		2.20
R-22	RŪSIO PAGALBINĖ PATALPA	2.88		2.88
R-23	RŪSIO PAGALBINĖ PATALPA	3.48		3.48
R-24	RŪSIO PAGALBINĖ PATALPA	2.32		2.32
R-25	RŪSIO PAGALBINĖ PATALPA	3.74		3.74
R-26	RŪSIO PAGALBINĖ PATALPA	2.56		2.56
R-27	RŪSIO PAGALBINĖ PATALPA	2.14		2.14
R-28	RŪSIO PAGALBINĖ PATALPA	2.07		2.07
R-30	RŪSIO PAGALBINĖ PATALPA	3.10		3.10
R-31	RŪSIO PAGALBINĖ PATALPA	3.00		3.00
R-32	RŪSIO PAGALBINĖ PATALPA	2.96		2.96
R-33	RŪSIO PAGALBINĖ PATALPA	3.20		3.20
R-34	RŪSIO PAGALBINĖ PATALPA	3.34		3.34
R-35	RŪSIO PAGALBINĖ PATALPA	3.60		3.60
R-36	RŪSIO PAGALBINĖ PATALPA	3.26		3.26
R-37	RŪSIO PAGALBINĖ PATALPA	18.61		18.61
R-38	RŪSIO PAGALBINĖ PATALPA	3.90		3.90
R-39	RŪSIO PAGALBINĖ PATALPA	4.58		4.58
R-42	RŪSIO PAGALBINĖ PATALPA	3.20		3.20
R-43	RŪSIO PAGALBINĖ PATALPA	3.53		3.53
R-44	RŪSIO PAGALBINĖ PATALPA	3.14		3.14
R-45	RŪSIO PAGALBINĖ PATALPA	4.21		4.21
R-46	RŪSIO PAGALBINĖ PATALPA	4.58		4.58
R-47	RŪSIO PAGALBINĖ PATALPA	2.88		2.88
R-48	RŪSIO PAGALBINĖ PATALPA	2.96		2.96
R-49	RŪSIO PAGALBINĖ PATALPA	2.19		2.19
R-50	RŪSIO PAGALBINĖ PATALPA	2.13		2.13
RŪSIO PAGALBINIŲ PATALPŲ:		150.02		150.02
VISO RŪSIO PATALPŲ:		218.78		218.78



SUTARTINIAI ŽYMĖJIMAI:



UGNIUS
ARCHITEKTAI

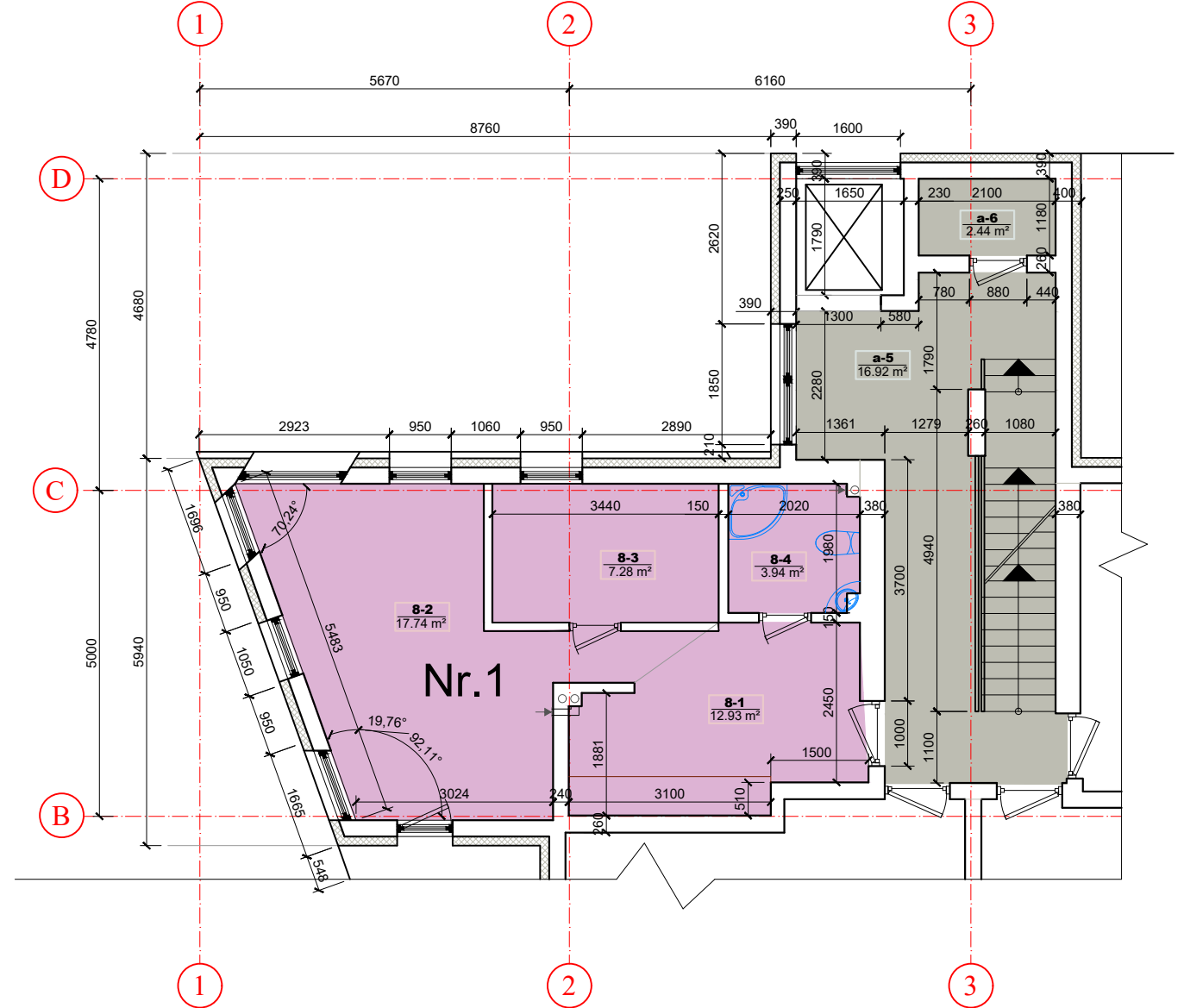
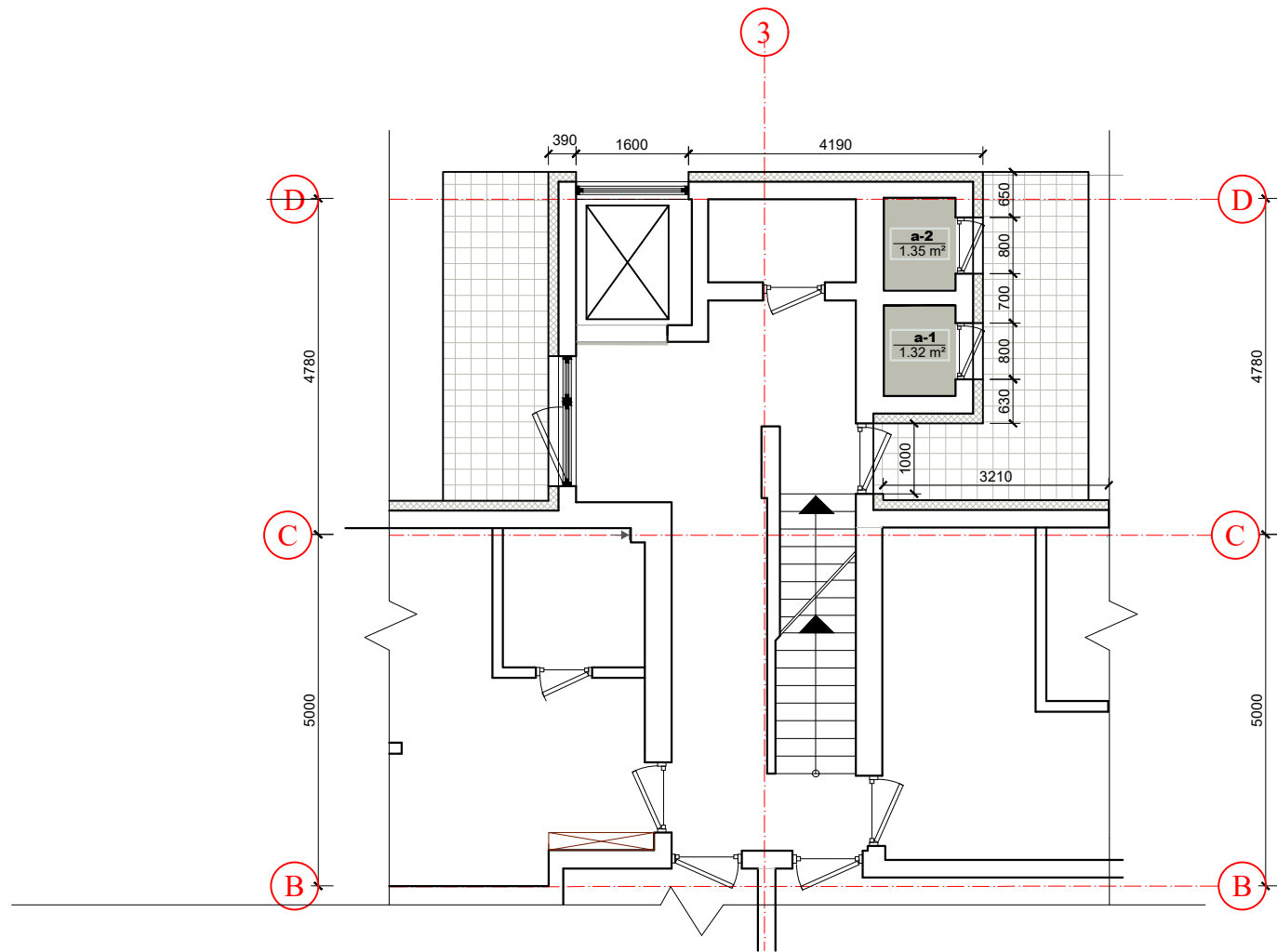
UAB "UGNIUS ir ARCHITEKTAI"
Įmonės kodas: 304222097
Adresas: M. Daukšos g. 30, LT-44282 Kaunas, Lietuva
Telefonas: +370 608 22 491
El. paštas: ugnius@ugnius.lt

OBJEKTAS: Negyvenamosios patalpos - poilsio patalpos
U. Nr. 4400-4117-5024:8812 paskirties keitimo ir padalinimo į atskirus nekilnojamojo turto kadastro objektus, Vanagupės g. 338-8, Palangoje PROJEKTAS
ADRESAS: Vanagupės g. 338-8, Palanga, kad. Nr.2501/0021:155

A 2070	PV	Ugnius Vasiliauskas	2019	BRĖŽINYS: RŪSIO PLANAS PRIEŠ PADALINIMĄ, M 1: 100	Laida	0
ETAPAS	STATYTOJAS:	L.K. ir A.K.		BRĖŽINIO ŽYMUO: UA PP 2019-08-16-01	Lapų	4
LT					2	

PIRMO AUKŠTO PLANAS PO PADALINIMO M 1:100

ANTRO AUKŠTO PLANAS PO PADALINIMO M 1:100



NEKILNOJAMOJO TURTO KADASTRO OBJEKTO NR.1 EKSPLIKACIJA				
PATALPOS Nr.	PATALPŲ PAVADINIMAS	BENDRAS	PAGRINDINIS	PAGALBINIS
8-1	VIRTUVĖ	12.93	12.93	
8-2	KAMBARYS	17.74	17.74	
8-3	KAMBARYS	7.28	7.28	
8-4	WC	3.94		3.94
	VISO POILSIO PATALPŲ:	41.89	37.95	3.94
a-1	ELEKTROS SKYDINĖ 1/12 IŠ 1.32 KV.M.	0.11		0.11
a-2	ELEKTROS SKYDINĖ 1/12 IŠ 1.35 KV.M.	0.11		0.11
a-5	KORIDORIUS 1/4 IŠ 16.92 KV.M.	4.23		4.23
a-6	VANDENS IR ŠILUMOS MAZGAS 1/4 IŠ 2.44 KV.M.	0.61		0.61
	VISO BENDRO NAUDOJIMO PATALPŲ:	5.06		5.06
	VISO NEKILNOJAMOJO TURTO KADASTRO OBJEKTO NR.1:	46.95	37.95	9.00

SUTARTINIAI ŽYMĖJIMAI:

	BENDRO NAUDOJIMO PATALPOS
	NEKILNOJAMOJO TURTO KADASTRO OBJEKTO NR.1

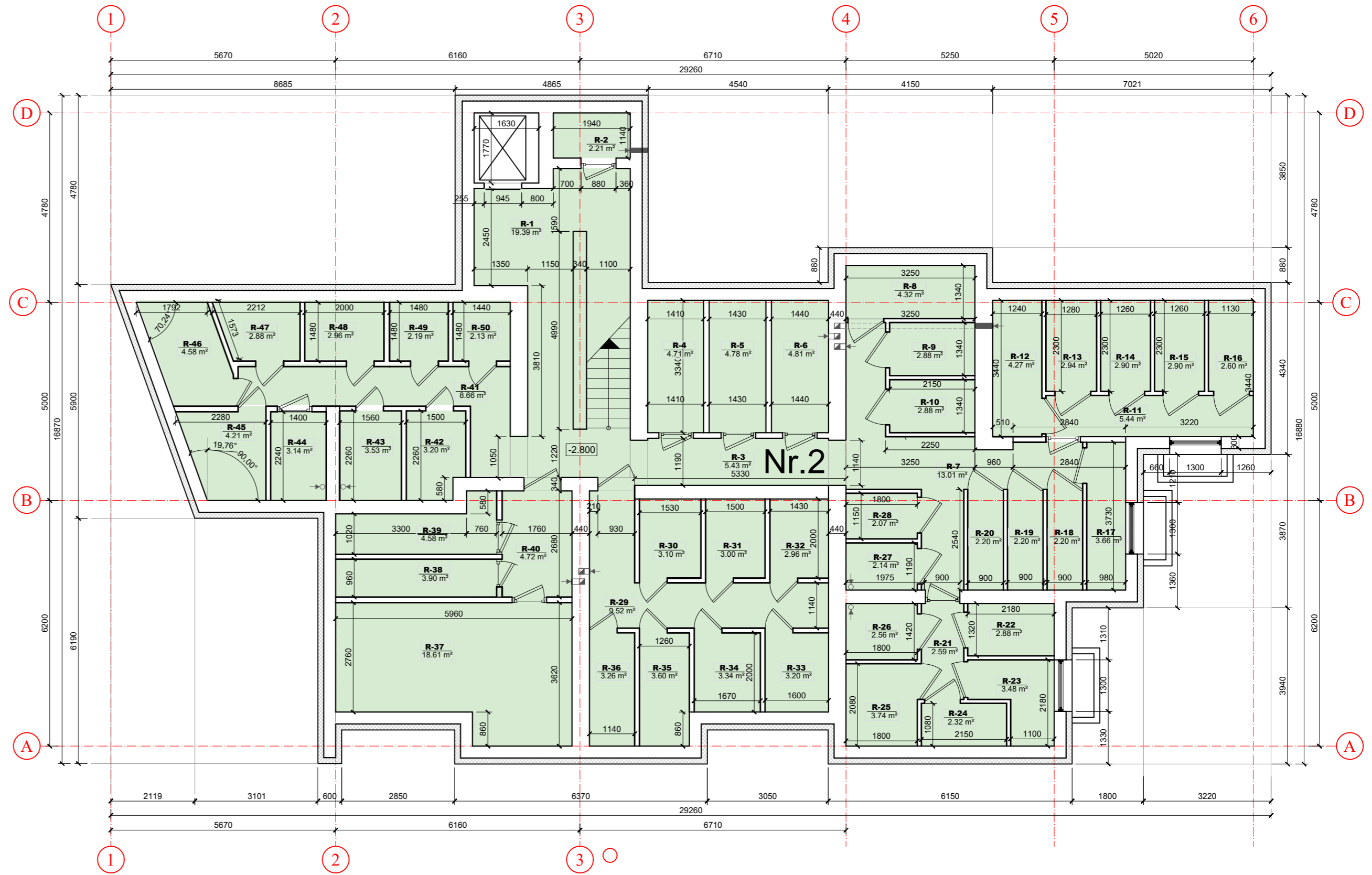
SU SPRENDINIAIS SUTINKU: L.K.

SPRENDINIAMS PRITARIU:

	UAB "UGNIUS ir ARCHITEKTAI" Įmonės kodas: 304222097 Adresas: M. Daukšos g. 30, LT-44282 Kaunas, Lietuva Telefonas.: +370 608 22 491 El. paštas.: ugnius@ugniosa.lt		OBJEKTAI: Negyvenamosios patalpos - poilsio patalpos U. Nr. 4400-4117-5024:8812 paskirties keitimo ir padalinimo į atskirus nekilnojamojo turto kadastro objektus, Vanagupės g. 33B-8, Palangoje PROJEKTAS ADRESAS: Vanagupės g. 33B-8, Palanga, kad. Nr.2501/0021:155			
	A 2070	PV	Ugnius Vasiliauskas	2019	BRĖŽINYS: PIRMO AUKŠTO PLANAS, ANTRO AUKŠTO PLANAS PO PADALINIMO, M 1: 100	Laida 0
ETAPAS LT	STATYTOJAS: L.K.ir A.K.		BRĖŽINIO ŽYMUO: UA PP 2019-08-16-01		Lapas 3	Lapų 4

RŪSIO PLANAS PO PADALINIMO M 1:100

RŪSIO PATALPŲ EKSPLIKACIJA				
PATALPOS Nr.	PATALPŲ PAVADINIMAS	BENDRAS	PAGRINDINIS	PAGALBINIS
R-1	KORIDORIUS	19.39		19.39
R-3	KORIDORIUS	5.43		5.43
R-7	KORIDORIUS	13.01		13.01
R-11	KORIDORIUS	5.44		5.44
R-21	KORIDORIUS	2.59		2.59
R-29	KORIDORIUS	9.52		9.52
R-40	KORIDORIUS	4.72		4.72
R-41	KORIDORIUS	8.66		8.66
BENDRO NAUDOJIMO RŪSIO PATALPOS:		68.76		68.76
R-2	RŪSIO PAGALBINĖ PATALPA	2.21		2.21
R-4	RŪSIO PAGALBINĖ PATALPA	4.71		4.71
R-5	RŪSIO PAGALBINĖ PATALPA	4.78		4.78
R-6	RŪSIO PAGALBINĖ PATALPA	4.81		4.81
R-8	RŪSIO PAGALBINĖ PATALPA	4.32		4.32
R-9	RŪSIO PAGALBINĖ PATALPA	2.88		2.88
R-10	RŪSIO PAGALBINĖ PATALPA	2.88		2.88
R-12	RŪSIO PAGALBINĖ PATALPA	4.27		4.27
R-13	RŪSIO PAGALBINĖ PATALPA	2.94		2.94
R-14	RŪSIO PAGALBINĖ PATALPA	2.90		2.90
R-15	RŪSIO PAGALBINĖ PATALPA	2.90		2.90
R-16	RŪSIO PAGALBINĖ PATALPA	2.60		2.60
R-17	RŪSIO PAGALBINĖ PATALPA	3.66		3.66
R-18	RŪSIO PAGALBINĖ PATALPA	2.20		2.20
R-19	RŪSIO PAGALBINĖ PATALPA	2.20		2.20
R-20	RŪSIO PAGALBINĖ PATALPA	2.20		2.20
R-22	RŪSIO PAGALBINĖ PATALPA	2.88		2.88
R-23	RŪSIO PAGALBINĖ PATALPA	3.48		3.48
R-24	RŪSIO PAGALBINĖ PATALPA	2.32		2.32
R-25	RŪSIO PAGALBINĖ PATALPA	3.74		3.74
R-26	RŪSIO PAGALBINĖ PATALPA	2.56		2.56
R-27	RŪSIO PAGALBINĖ PATALPA	2.14		2.14
R-28	RŪSIO PAGALBINĖ PATALPA	2.07		2.07
R-30	RŪSIO PAGALBINĖ PATALPA	3.10		3.10
R-31	RŪSIO PAGALBINĖ PATALPA	3.00		3.00
R-32	RŪSIO PAGALBINĖ PATALPA	2.96		2.96
R-33	RŪSIO PAGALBINĖ PATALPA	3.20		3.20
R-34	RŪSIO PAGALBINĖ PATALPA	3.34		3.34
R-35	RŪSIO PAGALBINĖ PATALPA	3.60		3.60
R-36	RŪSIO PAGALBINĖ PATALPA	3.26		3.26
R-37	RŪSIO PAGALBINĖ PATALPA	18.61		18.61
R-38	RŪSIO PAGALBINĖ PATALPA	3.90		3.90
R-39	RŪSIO PAGALBINĖ PATALPA	4.58		4.58
R-42	RŪSIO PAGALBINĖ PATALPA	3.20		3.20
R-43	RŪSIO PAGALBINĖ PATALPA	3.53		3.53
R-44	RŪSIO PAGALBINĖ PATALPA	3.14		3.14
R-45	RŪSIO PAGALBINĖ PATALPA	4.21		4.21
R-46	RŪSIO PAGALBINĖ PATALPA	4.58		4.58
R-47	RŪSIO PAGALBINĖ PATALPA	2.88		2.88
R-48	RŪSIO PAGALBINĖ PATALPA	2.96		2.96
R-49	RŪSIO PAGALBINĖ PATALPA	2.19		2.19
R-50	RŪSIO PAGALBINĖ PATALPA	2.13		2.13
RŪSIO PAGALBINIŲ PATALPŲ:		150.02		150.02
VISO RŪSIO PATALPŲ:		218.78		218.78



SUTARTINIAI ŽYMĖJIMAI:

NEKILNOJAMOJO TURTO KADASTRO OBJEKTAS NR.2

SU SPRENDIMIAIS SUTINKU: L.K.

UGNIUS
ARCHITEKTAI

UAB "UGNIUS ir ARCHITEKTAI"
[monės kodas: 304222097]
Adresas: M. Daukšos g. 30, LT-44282 Kaunas, Lietuva
Telefonas.: +370 608 22 491
El. paštas: ugnius@ugniusa.lt

OBJEKTAS: Negyvenamosios patalpos - polišio patalpos
U. Nr. 4400-4117-5024:8812 pasiskirties kelimo ir padalinimo į atskirus nekilnojamojo turto kadastro objektus, Vanagupės g. 338-8, Palangoje PROJEKTAS
ADRESAS: Vanagupės g. 338-8, Palanga, kad. Nr.2501/0021:155

A 2070	PV	Ugnius Vasilauskas	2019	BRĖŽINYS: RŪSIO PLANAS PO PADALINIMO, M 1: 100	Laida	0
ETAPAS	STATYTOJAS:	L.K. ir A.K.		BRĖŽINIO ŽYMUO: UA PP 2019-08-16-01	Lapų	4 / 4