

Nr.	Išbraukiamas valstybinės reikšmės miško plotas, m <sup>2</sup>	Išbraukiamo valstybinės reikšmės miško kampų pažymėjimas plane	Išbraukiamo valstybinės reikšmės miško kampų koordinatės	
			X	Y
01	404.00	1	6214939.90	318912.16
			6214947.47	318921.75
			6214928.66	318933.18
			6214917.58	318936.74
			6214903.12	318937.08

IŠTRAUKA IŠ PALANGOS MIESTO BENDROJO PLANO SPRENDINIŲ



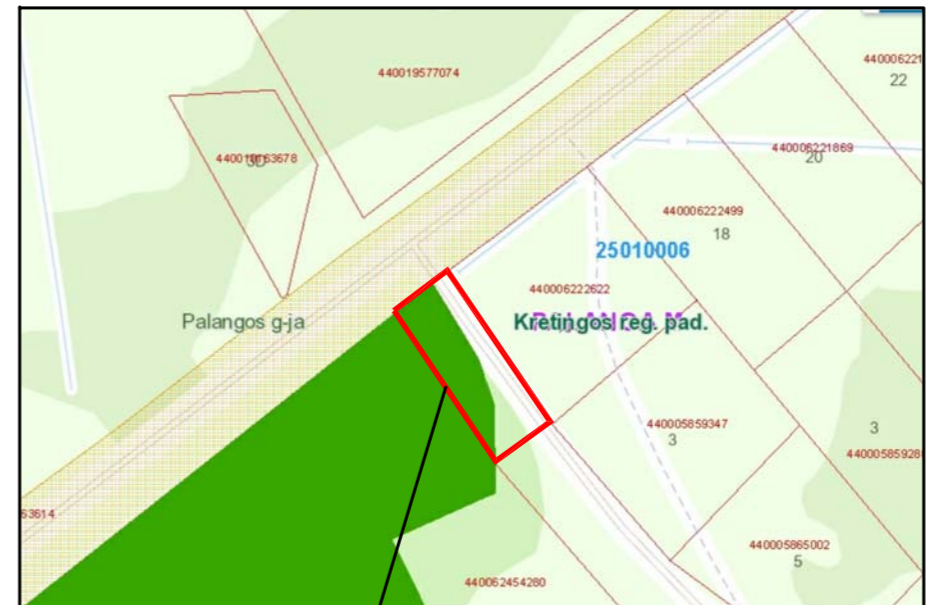
Planuojama teritorija

SITUACIJOS SCHEMA



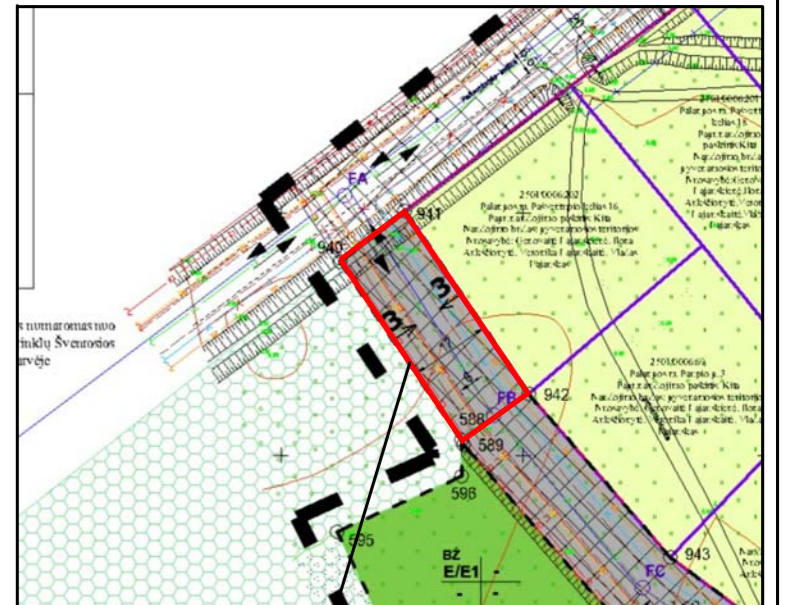
Planuojama teritorija

IŠTRAUKA IŠ WWW.GEOPORTAL.LT VALSTYBINĖS REIKŠMĖS MIŠKŲ PLOTŲ RIBOS



Planuojama teritorija

IŠTRAUKA IŠ 2012-11-29 D. ŠVENTOSIOS GYVENVIETĖS, PALANGOS MIESTO BENDRAJAME PLANE PAŽYMĖTOS KAIP B10 KVARTALAS, DETALIOJO PLANO KOREKTŪROS, PATVIRTINTOS PALANGOS MIESTO SAVIVALDYBĖS TARYBOS SPRENDIMU NR. T2-311



Planuojama teritorija

GRETIMYBIŲ EKSPLIKACIJA

Sklypo Nr.	Kadastrinis žemės sklypo Nr. (žemės sklypo Nr. Žemėtvarkos projekto plane)	Sklypo plotas, ha	Pagrindinė žemės naudojimo paskirtis/naudojimo būdas	Žemės sklypų savininkai
Planuojamos teritorijos gretimybės				
02	2501/0006:202	0.1986	Kita/Vienbučių ir dvibučių gyvenamųjų pastatų teritorijos	Fiziniai asmenys
03	2501/0006:69	0.1975	Kita/Vienbučių ir dvibučių gyvenamųjų pastatų teritorijos	Fiziniai asmenys
04	Laisva valstybinė žemė (Paupio gatvė)			
05	2501/0006:381	0.1915	Kita/Atskirųjų želdynų teritorijos	Lietuvos Respublika
06	2501/0006:227	4.0189	Miškų ūkio/Rekreacinių miškų sklypai	Lietuvos Respublika
07	Laisva valstybinė žemė (Pašventupio kelias)			

PASTABOS:  
 VISI SPRENDINIAI UŽ DETALIOJO PLANO RIBOS YRA TIK REKOMENDACINIO POBŪDŽIO;  
 DETALIOJO PLANO AIŠKINAMASIS RAŠTAS YRA NEATSIEJAMA ŠIO BRĖŽINIO DALIS.

SUTARTINIAI ŽENKLAI

	PLANUOJAMOS TERITORIJOS RIBA
	SUSISIEKIMO IR INŽINERINIŲ TINKLŲ KORIDORIUS
	ĮVAŽIAVIMAS-IŠVAŽIAVIMAS, EISMO KRYPTIS
	GATVĖS, KELIAI IR PRIVAŽIAVIMAI
	GATVIŲ RAUDONOSIOS LINIJOS
	ESAMI VALSTYBĖS REIKŠMĖS MIŠKAI
	PLANUOJAMI IŠBRAUKTI VALSTYBĖS REIKŠMĖS MIŠKŲ PLOTAI (PAGAL MIŠKŲ ĮSTATYMO 11 STR. 1 DALĮ MIŠKO ŽEMĖ VERČIAMA KITOMS NAUDMENOMIS IŠIMTINIŲ ATVEJU - INŽINERINĖS INFRASTRUKTŪROS TERITORIJOMS, APIMANČIOMS KOMUNIKACINIUS KORIDORIUS, INŽINERINIUS TINKLUS, SUSISIEKIMO KOMUNIKACIJAS IR APTARNAVIMO OBJEKTUS, FORMUOTI)
	PLANUOJAMOS TERITORIJOS GRETIMYBĖS IŠBRAUKIAMO VALSTYBINĖS REIKŠMĖS MIŠKO RIBŲ POSŪKIO KAMPAI (TAŠKAI) IR JŲ NUMERACIJA

Atestato Nr.	Detaliojo plano rengėjas: Daivos Orentienės individuali veikla tel. 8 623 05265, el. p. budrytedaiva@gmail.com			PROJEKTAS: ŠVENTOSIOS GYVENVIETĖS DETALIOJO PLANO KOREGAVIMAS TERITORIJOJE, ESANČIOJE PAUPIO GATVĖJE TARP ŽEMĖS SKLYPO PAŠVENTUPIO G. 16 IR VALSTYBINIO MIŠKO, PALANGOJE	LAIDA 0
	TPV 0073	PV	D. Orentienė Projektuotoja		
ETAPAS	PLANAVIMO ORGANIZATORIUS: Palangos miesto savivaldybės administracijos direktorius			BRĖŽINYS: PAGRINDINIAI SPENDINIAI, M1:500	BRĖŽINIO NUMERIS: DP-K-VT-25-24-927
PS				FORMATAS A2	