


Projektuotojas:



MB "AJUSPRO"
Įmonės kodas: 306208737
Adresas: Taikos pr. 96-6, Klaipėda

El. Paštas: andriuschar@gmail.com
Tel. nr.: +370 615 27065

STATYTOJAS: **UAB "PALANGOS ŠILUMOS TINKLAI"**

UŽSAKOVAS: 

PROJEKTO PAVADINIMAS: **MAGISTRALINIŲ ŠILUMOS TIEKIMO TINKLŲ "2-OS VAKARINĖS" REKONSTRAVIMO PROJEKTAS TARP KAMERŲ 2V3 IR 2V4, S.NERIES G. 9A, PALANGOJE**

PROJEKTO NR.: **23/13**

PROJEKTO ETAPAS: **PROJEKTINIAI PASIŪLYMAI**

STATYBOS RŪŠIS: **REKONSTRAVIMAS**


STATINIO KATEGORIJA: **NEYPATINGASIS**

STATINIO PAVADINIMAS: **ŠILUMOS TIEKIMO TINKLAI**

BYLOS ŽYMUO: **PP**


LAIDA: **0**

BYLOS IŠLEIDIMO DATA: **2024-01**

PAREIGOS	ATESTATO NR.	V.PAVARDĖ	PARAŠAS
Projekto vadovas	36035	A.Charitonovas	
Projekto dalies vadovas	33590	A.Charitonovas	

BYLOS SUDĖTIES ŽINIARAŠTIS

Dokumento žymuo	Lapų sk.	Laida	Dokumento pavadinimas	Pastabos
TEKSTINIAI DOKUMENTAI:				
23/13-PP-SŽ	1	0	Projekto sudėties žiniaraštis.	
23/13-PP-AR	5	0	Aiškinamasis raštas.	
BRĖŽINIAI:				
	1	-	Ištrauka iš Teritorijų planavimo dokumento.	
23/13-PP-ŠT-01	1	0	Šilumos tinklų planas.	
PRIEDAI:				
Priedas Nr. 1	3	-	Projektinių pasiūlymų rengimo užduotis	

0	2024-01	Visuomenės informavimui			
Laida	Išleidimo data	Laidos statusas. Keitimo priežastis (jei taikoma)			
Kval. patv. dok. Nr.			Statinio projekto pavadinimas: MAGISTRALINIŲ ŠILUMOS TIEKIMO TINKLŲ "2-OS VAKARINĖS" REKONSTRAVIMO PROJEKTAS TARP KAMERŲ 2V3 IR 2V4, S.NERIES G. 9A, PALANGOJE		
36035	SPV	A.Charitonovas	Dokumento pavadinimas: BYLOS SUDĖTIES ŽINIARAŠTIS	Laida	
33590	SPDV	A.Charitonovas		0	
LT	Statytojas/Užsakovas: UAB "PALANGOS ŠILUMOS TINKLAI"/		Dokumento žymuo: 23/13-PP-SŽ	Lapas	Lapų
				1	1

Turinys

1. PROJEKTINIŲ PASIŪLYMŲ RENGIMO TIKSLAS, TEISINIAI PAGRINDAI, NORMATYVINIAI IR KITI DOKUMENTAI BEI DUOMENYS	1
2. PROJEKTUOJAMO STATINIO PAGRINDINIAI DUOMENYS	1
3. STATYBOS SKLYPO APRAŠYMAS.....	2
4. PROJEKTUOJAMŲ STATINIŲ SĄRAŠAS, PAGRINDINĖS CHARAKTERISTIKOS, ESAMOS BŪKLĖS ĮVERTINIMAS	3
5. POVEIKIS APLINKAI, ATLIEKŲ TVARKYMAS.....	3
6. APSAUGOS ZONOJE ESANTYS INŽINERINIAI TINKLAI	3
7. PROJEKTINIAI SPRENDINIAI.....	3

1. PROJEKTINIŲ PASIŪLYMŲ RENGIMO TIKSLAS, TEISINIAI PAGRINDAI, NORMATYVINIAI IR KITI DOKUMENTAI BEI DUOMENYS

Projektinių pasiūlymų rengimo tikslas – informuoti visuomenę apie visuomenei svarbaus statinio (STR 1.04.04.2017 „Statinio projektavimas, projekto ekspertizė“, 4 priedas) numatomą projektavimą ir statybą.

Projektiniai pasiūlymai parengti vadovaujantis:

- LR statybos įstatymu, LR energetikos įstatymu, LR specialiųjų žemės naudojimo sąlygų įstatymu, STR 1.04.04:2017 „Statinio projektavimas, projekto ekspertizė“, ir kitais įstatymais bei teisės aktais reglamentuojančiais statinio saugos ir paskirties reikalavimus, esminius statinio reikalavimus.
- Projektinių pasiūlymų rengimo užduotimi.
- Statytojo - UAB "Palangos šilumos tinklai" 2023.07.26 išduotomis prisijungimo sąlygomis Nr.PST2023-20.
- Statinio kadastrinių bylų ir Nekilnojamojo turto registro duomenų bazės dokumentais.
- Topografinė nuotrauka.

2. PROJEKTUOJAMO STATINIO PAGRINDINIAI DUOMENYS

Projekto pavadinimas:	Magistralinių šilumos tiekimo tinklų "2-os vakarinės" rekonstravimo projektas tarp kamerų 2v3 ir 2v4, S.Neries g. 9A, Palangoje
Statybos vieta:	S.Neries g. 9A, Palanga
Statybos rūšis:	Rekonstravimas
Statinio paskirtis:	Šilumos tiekimas
Statinio kategorija:	Neypatingasis
Statytojas:	UAB "Palangos šilumos tinklai"
Užsakovas:	
Projektavimo etapas:	Techninis-darbo projektas

0	2024-01	Visuomenės informavimui			
Laida	Išleidimo data	Laidos statusas. Keitimo priežastis (jei taikoma)			
Kval. patv. dok. Nr.			Statinio projekto pavadinimas: MAGISTRALINIŲ ŠILUMOS TIEKIMO TINKLŲ "2-OS VAKARINĖS" REKONSTRAVIMO PROJEKTAS TARP KAMERŲ 2V3 IR 2V4, S.NERIES G. 9A, PALANGOJE		
36035	SPV	A.Charitonovas	Dokumento pavadinimas: AIŠKINAMASIS RAŠTAS	Laida	
33590	SPDV	A.Charitonovas		0	
LT	Statytojas/Užsakovas: UAB "PALANGOS ŠILUMOS TINKLAI"/		Dokumento žymuo: 23/13-PP-AR	Lapas 1	Lapų 5

Projektiniai vamzdyno parametrai: diametras DN250 mm, slėgis $P_d=10\text{bar}$, temperatūra $T_d=120\text{ }^\circ\text{C}$. Pagal STR1.01.03:2017 „Statinių klasifikavimas“ ir pagal kadastrinės bylos duomenis rekonstruojami šilumos tiekimo tinklai priskiriami neypatingųjų statinių kategorijai. Projektas pagal LST EN 13941-1:2019, priskiriamas klasei „A“.

Statybos finansavimo šaltinis - vadovaujantis infrastruktūros sutartimi: UAB „Palangos šilumos tinklai“, Palangos miesto savivaldybė ir [redacted] s. Projektui įgyvendinti nenaudojamos valstybės, Europos Sąjungos lėšos. Elektroninių ryšių įstatymo 38¹ straipsnio nuostatos netaikomos. Projekto ekspertizė yra neprivaloma.

3. STATYBOS SKLYPO APRAŠYMAS

Aplinkinis užstatymas trasos montavimo zonoje - gyvenamosios paskirties pastatais su savo infrastruktūra. Projektuojamų šilumos tiekimo tinklų teritorijoje yra inžinerinių tinklų. Teritorijos reljefas lygus. Statybos sklype nenumatomas esamų pastatų griovimas, perkėlimas.

Gruntinio vandens pažeminimo priemonės nenumatytos, kadangi bekanaliam šilumos tiekimo vamzdynui drenažas nėra būtinas ir šilumos tiekimo tinklai projektuojami nedideliame gylyje.

Projekto sprendiniams parengti nėra reikalingos esamų gruntų savybės bei duomenys, kurie būtų naudojami sprendinių parengimui, skaičiavimams ir sprendinių patikrinimams, todėl nei projekto sprendinių parengimui nei darbų vykdymui, žemės inžineriniai geologiniai (geotechniniai) tyrimai nėra reikalingi ir nėra numatomi atlikti šio projekto apimtyje.

Žemiau pateiktoje lentelėje, pateikiama informacija apie želdinius augančius šilumos tiekimo tinklų apsaugos zonoje.

Žymėjimas plane	Medžio pavadinimas	Kamieno skersmuo, cm	Medžio būklė
PK-1	Tuja	2	*
AK-2	Tuja	1	*
AK-3	Tuja	1	*
AK-4	Tuja	5	*

* - krūmų būklę, kirtimo/persodinimo būtinumą ir skersmenį pakartotinai įvertinti prieš pradėdant projekte numatytų sprendinių įgyvendinimą (žymėjimų reikšmės: PK – persodinamas krūmas; AK – apsaugomas krūmas).

Rekonstruojamų šilumos tiekimo tinklų apsaugos zonoje auga 4 vnt. krūmų. Iš jų 1 vnt. planuojamas persodinti. Persodinimo vieta ir laikas atliekamas, susiderinus su tuos želdinius prižiūrinčiais asmenimis. Visi kiti, apsaugos zonoje augantys krūmai, yra apsaugomi. Šio projekto apimtyje nėra numatomas medžių ar krūmų kirtimas. Persodinami tie krūmai, kurie auga ant esamos šiluminės trasos ar yra arčiau nei 2m nuo esamo kanalo krašto, ir kurie trukdys atlikti šilumos tinklų rekonstravimo darbus.

Krūmų išdėstymas ir numeracija pateikta Projekto plane.

Pažymėtina, kad, pagal kriterijus, kuriuos atitinkantys medžiai ir krūmai priskiriami saugotiniams želdiniams (nauja redakcija nuo 2021-12-24) 2p., **medžiai ir krūmai nepriskiriami saugotiniams želdiniams, jeigu jie yra energetikos objektų apsaugos zonose. Pagal Energetikos įstatymą, šilumos tiekimo tinklai yra priskiriami energetikos objektams. Rekonstruojamų šilumos tiekimo tinklų apsaugos zonoje augantys medžiai nėra saugotini. Medžių ir krūmų kirtimui ar genėjimui leidimo nereikia, jei jeigu jie auga šilumos tiekimo tinklų apsaugos zonoje.**

Vykdamas darbus, vadovautis Želdinių apsaugos, vykdamas statybos darbus, taisyklėmis. Atliekant statybos darbus, kad būtų išsaugoti ir gretimais augantys želdiniai, privaloma vadovautis LR Aplinkos ministro įsakymu Nr.D1-193 patvirtintomis Želdinių apsaugos, vykdamas statybos darbus, taisyklėmis. Nesandėliuoti medžiagų ir įrenginių, nevažinėti, nestatyti transporto priemonių, laikinų statinių ir įrenginių prie medžių arčiau kaip 1 m nuo medžių lajų projekcijų, bet ne arčiau kaip 3 m nuo kamieno ir 2 m nuo krūmų. Nesandėliuoti degių medžiagų arčiau kaip 10 metrų nuo medžių kamienų ir krūmų.

23/13-PP-AR	Lapas	Lapų	Laida
	2	5	0

Projektuojami šilumos tiekimo tinklai patenka į kultūros paveldo vertybių teritoriją: *Palangos senoji miesto vieta (kodas 17139) ir Palangos miesto istorinė dalis (kodas 12613)*. Šilumos tiekimo tinklai kultūros paveldo teritorijoje rekonstruojami esamuose šilumos tinklų kanaluose ir naujoje ašyje tarp esamų inžinerinių požemių komunikacijų. Archeologiniai tyrimai nereikalingi. Statybos metu, atradus archeologinių radinių ar nekilnojamojo daikto vertingųjų savybių, valdytojai ar darbus atliekantys asmenys, sustabdę darbus, apie tai turi pranešti savivaldybės paveldosaugos padaliniiui (NKPAĮ 9 str. 3 d.).

4. PROJEKTUOJAMŲ STATINIŲ SARAŠAS, PAGRINDINĖS CHARAKTERISTIKOS, ESAMOS BŪKLĖS ĮVERTINIMAS

Esamų šilumos tiekimo tinklai pakloti gelžbetoniniuose nepraeinamuose kanaluose, šiluminėse kamerose. Rekonstruojamų statinių (šilumos tiekimo tinklų) registracijos duomenys:

Eil. Nr.	Unikalus numeris	Registracijos numeris	Statybos metai	Savininkas
1.	2597-5004-3029	50/135634	1980	UAB "Palangos šilumos tinklai"

5. POVEIKIS APLINKAI, ATLIEKŲ TVARKYMAS

Esamų trasų demontavimo metu, atsirandančios atliekos: asfalto dangos gabalai – kodas 170301, trasos dangčių, bordiūrų, trinkelų/plytelių, t.y. statybinis gelžbetonis, bordiūrai - kodas 170101, asbocementinis tinkas – kodas 170601, kitos izoliacinės medžiagos – kodas 170602, pagal sutartis pridudamas atliekas tvarkančioms įmonėms. Demontuojami plieniniai vamzdžiai - kodas 170405, išvežami ir pridudami statytojui. Darbų metu susidaranti atliekų kiekiai bus numatyti parengus projektą.

Statybos metu nuimamas derlingas dirvožemis sandėliuojamas statybvietyje, šalia iškastos tranšėjos arba (nesant sąlygų statybvietyje) iki 0,5 km atstumu nuo naujai iškastos tranšėjos, vietose patvirtintose savivaldybės. Baigus statybos darbus dirvožemis paskleidžiamas, išlyginamas ir plotas užsėjamas žole.

6. APSAUGOS ZONOJE ESANTYS INŽINERINIAI TINKLAI

Montuojant trasas kitų inžinerinių tinklų apsaugos zonose, kvieisti jas eksploatuojančių organizacijų atstovus. Prasilenkimo vietose su kanalizacijos tinklais, jeigu jie pakloti virš šilumos tiekimo tinklų – šie vamzdžiai turi būti įmautėse po 2,0m į abi puses nuo susikirtimo vietos. Šilumos tinklų susikirtimo su kitų inžinerinių tinklų vietose jų atkasimo darbus vykdyti rankiniu būdu. Užkasant tas vietas virš trasos užpilamas smėlis, jis sutankinamas iki norminio lygio, atlaisvinamas kabelio parišimas, ir iškviečiamas eksploatuojančios organizacijos atstovas ir gavus jo sutikimą kabelis užpilamas smėliu ir gruntu.

7. PROJEKTINIAI SPRENDINIAI

Rekonstruojamų šilumos tiekimo tinklų preliminarūs techniniai rodikliai:

Eil. Nr.	PAVADINIMAS	Diametras (mm)	Ilgis (m)
1.	2.	3.	4.
1.	Šilumos tinklai Un. Nr. 2597-5004-3029		
1.1	Bendras statinio ilgis prieš rekonstravimą		3413,5
1.2	Rekonstruojamų tinklų ilgis*:		
	1. Rekonstruojamų tinklų ilgis	2DN250/400	109,26
	2. Naikinamų tinklų ilgis		55,51
	3. Naujų tinklų ilgis (naujoje ašyje)	2DN250/400	61,43
1.3	Bendras statinio ilgis po rekonstravimo*		3419,42
<i>Statinio rekonstruojamos atkarpos, apsaugos zonos plotas 1138,0 m²</i>			

23/13-PP-AR	Lapas	Lapų	Laida
	3	5	0

Šilumos tinklų apsaugos zona – išilgai šilumos tinklų vamzdyno esanti žemės juosta, kurios ribos yra po 5 metrus į abi puses nuo vamzdyno (pagal Specialiųjų žemės naudojimo sąlygų įstatymą).

Šiuo projektu yra rekonstruojami šilumos tiekimo tinklai tarp šiluminių kamerų 2V3 ir 2V4, iškeliant iš sklypo S. Neries g. 9A, Palangoje. Kameroje, rekonstruojami tinklai prijungiami prie esamų kanalinių DN400/560 šilumos tinklų. Šilumos tinklų drenavimas numatomas kameroje 2V4, nuorinimas kameroje 2V3.

Požeminiai bekanaliai šilumos tinklai montuojami iš plieninių, iš anksto poliuretanu izoliuotų šilumos tiekimo vamzdžių su polietileno apvalkalu, su gedimo kontrolės sistema. Numatyta izoliuotus vamzdžius kloti į esamos kanalinės trasos g/b kanalą, prieš tai jį atidengiant, demontuojant esamus vamzdžius, išvalant jį ir užpilant jo dugną 10cm kokybišku smėliu. Dalis trasos, projektuojama naujoje ašyje. Montuojant naujoje ašyje, numatoma izoliuotus vamzdžius kloti į tranšėją ant paruošto 10cm storio smėlio pagrindo. Po montažo, hidraulinio bandymo ir praplovimo, šilumos trasa užpilama smėliu ir sutankinama rankiniu būdu, pradedant tankinimą nuo vamzdžio vidurio. Smėlis, kuriuo užpilami šilumos tinklai, turi atitikti techninės specifikacijos reikalavimus. Sutankinto smėlio sluoksnis turi būti ne mažesnis kaip 10cm virš vamzdžių. Ant sutankinto smėlio sluoksnio turi būti uždedama įspėjamoji juosta su užrašu „ŠILUMOS TIEKIMO TINKLAI“ arba tinklelis ir tranšėja užpilama vietiniu gruntu ir sutankinama mechaniniu būdu.

Šilumos tinklai per S.Neries ir B.Oškinio gatves rekonstruojami uždaru būdu, esamuose šilumos tinklų g/b kanaluose. Iškasamos duobės iš abiejų kelio juostos pusių, demontuojami esami vamzdžiai, ištraukiant juos iš kanalų. Ir nauji vamzdžiai įkišami į esamus kanalus. Sumontavus vamzdžius, kanalas pilnai priplaunamas smėliu.

Atkarpoje nuo S.Neries g. iki kameros 2V3 kanalai demontuojami dalinai: demontuojami viršutiniai loviai. Apatinius kanalų lovius demontuoti pilnai ar dalinai tik esant būtinumui užtikrinti tinkamas montažo bei grunto sutankinimo sąlygas.

Atkarpoje nuo S.Neries g. iki kameros 2V4 kanalai demontuojami pilnai: demontuojami viršutiniai ir apatiniai loviai.

Rekonstruojant šilumos tiekimo tinklus, esamas šilumos tinklų drenažas išsaugomas, išskyrus sklypo S.Neries g. 9A ribose. Tam, kad išliktų veikianti šilumos trasų drenažo sistema, nutrauktoje drenažinės linijos vietoje, sumontuojamas naujas šulinys. Iš šio naujo šulinio nuvedamas nuotėkų vamzdis iki lietaus kanalizacijos šulinio.

Šilumos trasos plieniniai vamzdžiai jungiami tarpusavyje suvirinimo būdu. Suvirinus vamzdžius atliekamas hidraulinis bandymas. Atlikus hidraulinį bandymą, pagal vamzdžių gamintojo katalogo reikalavimus uždedamos sandarinimo movos ir jos užpilamos termoizoliacine medžiaga putplasčio paketu pagalba. Montavimo darbus gali atlikti tik atestuoti aukštos kvalifikacijos montuotojai, turintys kvalifikacinius pažymėjimus ir patirtį šių darbų atlikime. Darbai turi būti atliekami prisilaikant Lietuvos respublikoje galiojančių statybos normų ir taisyklių reikalavimų, griežtai prisilaikant saugos reikalavimų ir pagal vamzdžių gamyklos - gamintojos instrukcijas. Vamzdžiai klojami iš anksto paruoštoje tranšėjoje. Atstumas tarp vamzdžių 20cm.

Vamzdžių įgilinimas nuo vamzdžių izoliacijos apvalkalo viršaus ne mažiau 0,65m. Vietovėse, kuriose nevažinėja transportas ir kuriose nėra dirbtinės dangos, šis atstumas turi būti ne mažesnis kaip 0,4 m. Tačiau turi būti išlaikyti reikalaujami atstumai kertantis su kitomis komunikacijomis.

Po montažo, hidraulinio bandymo ir praplovimo, šilumos trasa užpilama smėliu. Užpylus trasą smėliu, dedama ženklinimo juosta ir tranšėja užpilama vietiniu gruntu, ir sutankinama mechaniniu būdu, ir įrengiama dangos konstrukcija. Iškasamas vietinis gruntas gali būti grąžinamas, jeigu atitinka reikiamą kokybę ir yra tinkamas tankinimui, t. y. sudėtyje negali būti organinių priemaišų, o sutankinto grunto sluoksnio deformacijos modulio EV_2 reikšmė turi būti ne mažesnė kaip 45 MPa. Jeigu vietinis gruntas netinka, naudoti smėlį arba žvyrą.

Šilumos tinklai charakteringuose taškuose t.y. posūkio kampų vietose yra nužymimi komunikacijų ženklais.

Įvaduose ant vamzdžių montuojamos sieninio įvado įvorės. Bekanaliniu būdu klojami vamzdžiai įvade užbaigiami izoliuojančiais antgaliais.

Atlikus montavimo darbus pilnai atstatoma aplinka (veja, asfalto danga, plytelės, bordiūrai). Dangų konstrukcijos sluoksniai įrengiami ant sutankinto grunto sluoksnio, kurio $D_{pr} \geq 97\%$ ir $Ev_2 \geq 45$ MPa. Ten,

23/13-PP-AR	Lapas	Lapų	Laida
	4	5	0

kur perkama žalia veja, virš trasos užvežama 10cm storio augalinio grunto sluoksnis ir pasėjama veja.

Kasant tranšėją, praėjimų vietose sumontuojami kokybiški laikini tilteliai praėjimams. Visos tranšėjos aptvertos tvoromis. Šilumos tinklų statybos metu eismo apribojimų nenumatyta.

Projektuojamų vamzdinių sistemos numatoma minimali tarnavimo trukmė – 30 metų. Projekto sprendiniai atitinka privalomiesiems projekto rengimo dokumentams ir esminiams statinių reikalavimams.

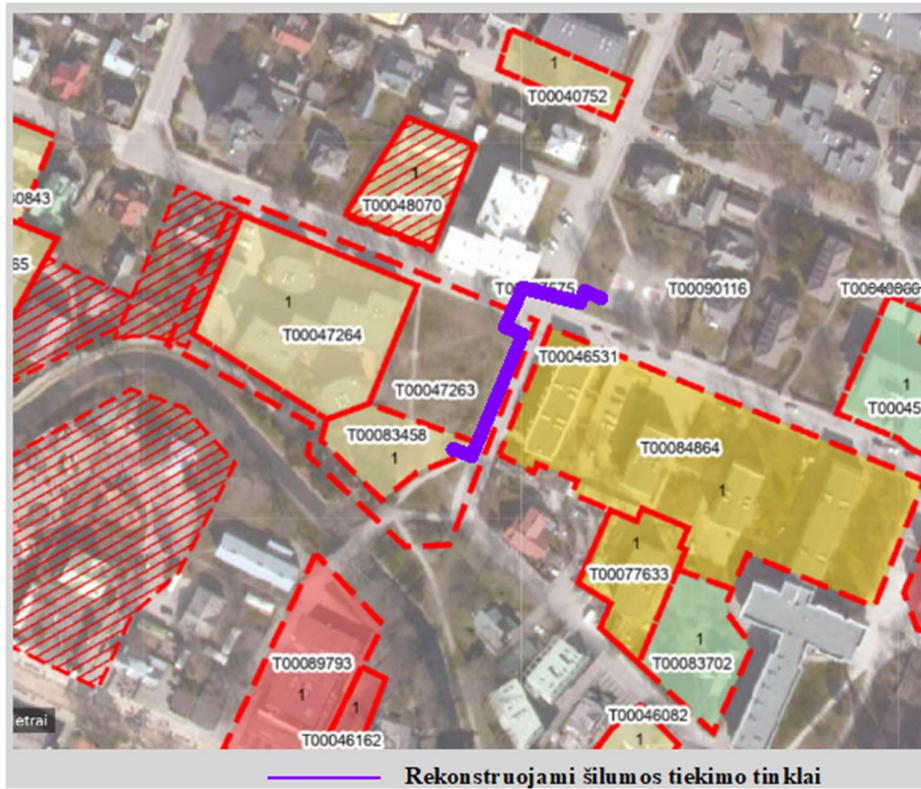
Naujo vamzdinio projektavimas, montavimas, mazgai ir detalės priimtos pagal bekanalių šilumos tiekimo sistemų katalogus ir standartines projektavimo taisykles, skirtas fiksuotoms vamzdinio sistemoms.


Vamzdžiai, armatūra ir kitos medžiagos, naudojamos šilumos tiekimo tinklams statyti, turi atitikti vamzdinių įrengimo ir saugaus eksploatavimo taisyklių reikalavimus.

Statybos metu neturi būti pažeisti trečiųjų asmenų interesai, turi būti užtikrinti privažiavimai prie pastatų bei saugūs praėjimai pėstiesiems.

23/13-PP-AR	Lapas	Lapų	Laida
	5	5	0

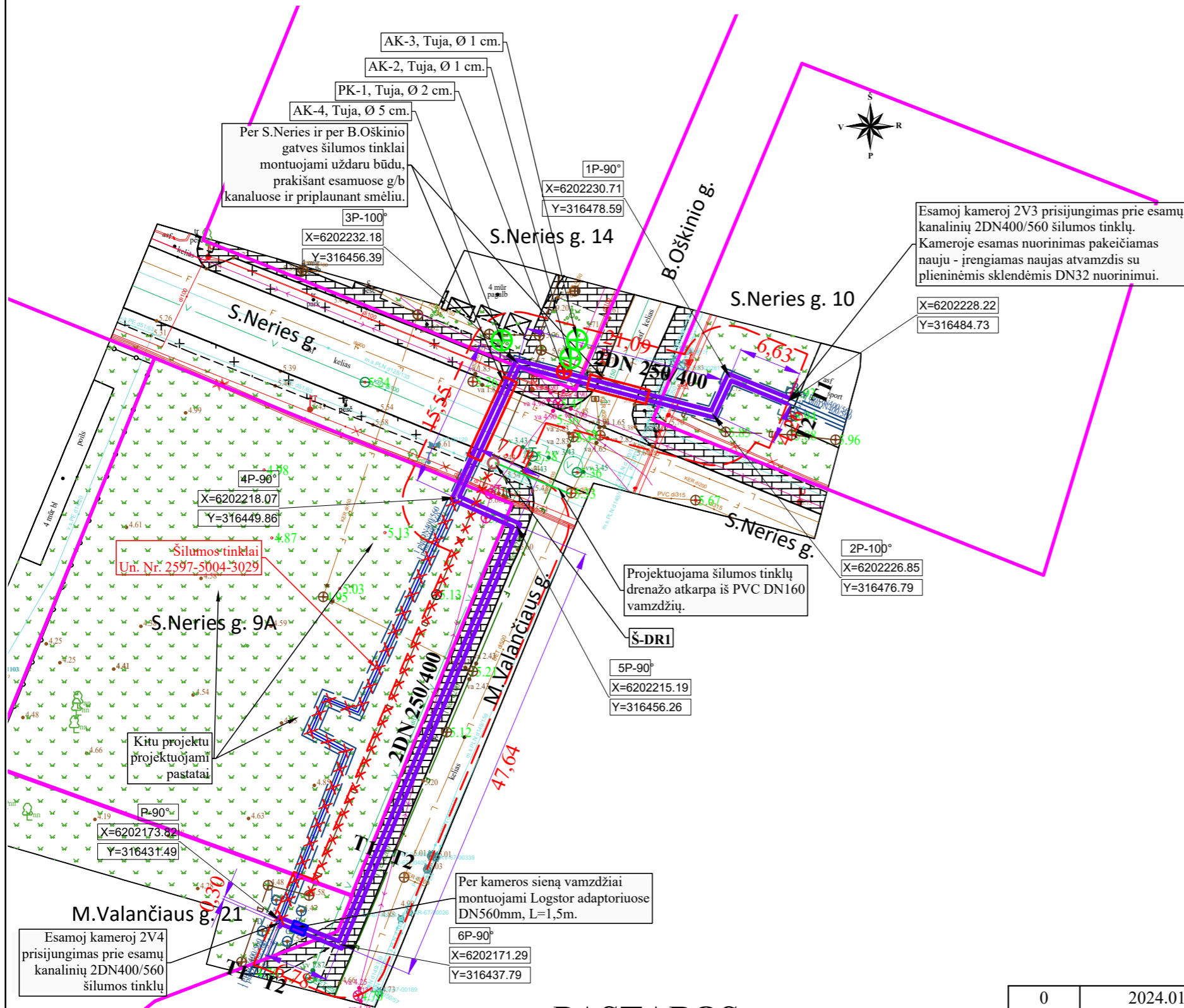
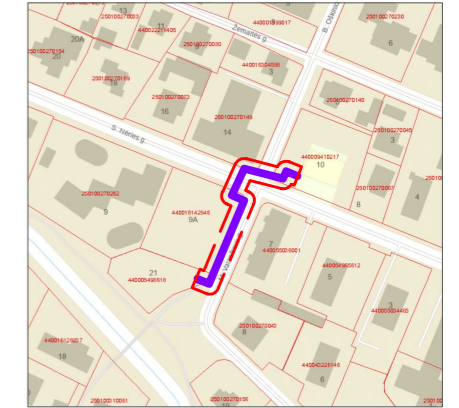
IŠTRAUKA IŠ TERITORIJŲ PLANAVIMO DOKUMENTO



0	2024-01	Visuomenės informavimui			
Laida	Išleidimo data	Laidos statusas. Keitimo priežastis (jei taikoma)			
Kval. patv. dok. Nr.			Statinio projekto pavadinimas: MAGISTRALINIŲ ŠILUMOS TIEKIMO TINKLŲ "2-OS VAKARINĖS" REKONSTRAVIMO PROJEKTAS TARP KAMERŲ 2V3 IR 2V4, S.NERIES G. 9A, PALANGOJE		
36035	SPV	A.Charitonovas	Dokumentų pavadinimas: IŠTRAUKA IŠ TERITORIJŲ PLANAVIMO DOKUMENTO	Laida	
33590	SPDV	A.Charitonovas		0	
LT	Statytojas/Užsakovas: UAB "PALANGOS ŠILUMOS TINKLAI"/		Dokumentų žymuo: 23/13-PP-PL	Lapas	Lapų
				1	1

ŠILUMOS TINKLŲ PLANAS M1:500

SITUACIJOS PLANAS M1:2000




- Esama kanalinė šilumos trasa
- Esama lietaus kanalizacija
- Esamas vandentiekis
- Esamas telefono kabelis kanalizacijoje
- Esamas elektros kabelis 0,4kV ir 10kV
- Esama fekalinė kanalizacija
- Esamas dujotiekis
- Šilumos tinklų apsaugos zona (5 m nuo vamzdžio)
- Sklypų ribos
- Rekonstruojama šilumos trasa bekanaliais vamzdžiais
- Rekonstruojama šilumos trasa prakišimo būdu
- Projektuojamas šilumos tinklų drenažo šulinys
- Projektuojamas šilumos tinklų drenažas
- Naikinama/demontuojama šilumos tinklų drenažo atkarpa
- Naikinama/demontuojama šilumos tramos atkarpa
- Apsaugomi krūmai
- Persodinami krūmai

PASTABOS

- Šilumos tiekimo tinklų susikirtimo su kitomis inžinerinėmis komunikacijomis vietose po 2,0 m abi puses kasti rankiniu būdu;
- Išlaikyti minimalius atstumus tarp dujotiekio vamzdžio ir projektuojamo vamzdžio, vadovaujantis *Skirstomųjų dujotiekių įrengimo taisyklėmis* (LR EM 2016.05.17 įsak. Nr. 1-162);
- Išlaikyti minimalius atstumus tarp susikertančių komunikacijų, nurodytus "Šilumos tiekimo tinklų ir šilumos punktų įrengimo taisyklėse", patvirtintose Lietuvos Respublikos energetikos ministro 2011 m. birželio 17 d. įsakymu Nr. 1-160 (Žin., 2011, Nr. 76-3673).

0	2024.01	VIEŠINIMUI			
LAIDA	IŠLEIDIMO DATA	LAIDOS STATUSAS. KEITIMO PRIEŽASTIS (JEI TAIKOMA)			
KVAL. PATV. DOK. NR.		Statinio projekto pavadinimas: MAGISTRALINIŲ ŠILUMOS TIEKIMO TINKLŲ "2-OS VAKARINĖS" REKONSTRAVIMO PROJEKTAS TARP KAMERŲ 2V3 IR 2V4, S.NERIES G. 9A, PALANGOJE			
36035	SPV	A.Charitonovas		Brėžinio pavadinimas:	Laida
33590	SPDV	A.Charitonovas		ŠILUMOS TINKLŲ PLANAS. M1:500.	0
LT	Statytojas/Užsakovas:	Dokumento žymuo:		Lapas	Lapų
	UAB "PALANGOS ŠILUMOS TINKLAI"	23/13-PP-ŠT-01		1	1

PATVIRTINTA
Palangos miesto savivaldybės
administracijos
direktoriaus 2022 m. sausio 6 d. įsakymo
Nr. A1-24 Palangos miesto savivaldybės administracijos
1 punktu Architektūros ir teritorijų planavimo skyriaus
vedėjo pavaduotojas
PRITARIU 
2024 m. 01 04 d.

S.NERIES G. 9A, PALANGA

Statybos adresas

PROJEKTINIŲ PASIŪLYMŲ RENGIMO UŽDUOTIS

2024 m. 01 mėn. 04 d.
Palanga

1. Projektinių pasiūlymų paskirtis aprašyti, išreikšti ir pristatyti visuomenei statytojo sumanyto projektuoti statinio architektūros ir kitų pagrindinių sprendinių idėją.

2. Informacija apie sumanytą projektuoti statinį:

2.1.	statinio projekto pavadinimas	MAGISTRALINIŲ ŠILUMOS TIEKIMO TINKLŲ "2-OS VAKARINĖS" REKONSTRAVIMO PROJEKTAS TARP KAMERŲ 2V3 IR 2V4, S.NERIES G. 9A, PALANGOJE
2.2.	statybos rūšis	REKONSTRAVIMAS
2.3.	statinio kategorija	NEYPATINGASIS
2.4.	statinio naudojimo paskirtis (esama)	ŠILUMOS TIEKIMO TINKLAI /INŽINERINIAI STATINIAI
2.5.	statinio naudojimo paskirtis (projektuojama)	ŠILUMOS TIEKIMO TINKLAI /INŽINERINIAI STATINIAI

3. Pagrindiniai teritorijų planavimo dokumentų reglamentai ir konteksto charakteristikos:

		Statytojo siūlomi žemės sklypo naudojimo reglamentai	Specialiųjų planų, detaliojo plano ar bendrojo plano reglamento reikalavimai	Aplinkoje (gretimybėse) vyraujantys užstatymo rodikliai
3.1.	užstatymo tipas	nekeičiame	-	-
3.2.	užstatymo tankis	nekeičiame	-	-
3.3.	užstatymo intensyvumas	nekeičiame	-	-
3.4.	aukštis (m) nuo statinių statybos zonos esamo žemės paviršiaus	nekeičiame	-	-
3.5.	maksimali absoliutinė altitudė (m)	-	-	-
3.6.	aukštų skaičius (nuo-iki)	-	-	-
3.7.	automobilių stovėjimo	neprojektuojama	-	-

	vietų skaičius			
3.8. sklypo apželdinimo sprendiniai:				
3.8.1.	priklausomų želdynų plotas	-	-	-

		Esama taksacija (vnt.)	Kertami (vnt.)	Naujai sodinami (vnt.)
3.8.2.	medžiai	-	-	-

4. Informacija apie sumanytą projektuoti statinį:

		Esamas	Projektuojamas
4.1.	pastato bendrasis plotas	-	-
4.2.	pastato tūris	-	-
4.3.	pastato aukštų skaičius	-	-
4.4.	pastato aukštis	-	-
4.5.	pastato išorės apdailos medžiagos	-	-
4.6.	stogo konstrukcija (vienšlaitis, dvišlaitis, arkinis, plokščias...) ir dangos medžiagiškumas	-	-
4.7.	planuojama ūkinė veikla (gamybinės, ūkinės veiklos apimtys, aptarnaujamų žmonių sk.)	-	
4.8.	Šilumos tiekimo tinklų skersmuo, ilgis	Rekonstruojamos atkarpos trasos ilgis 109,26 m. Skersmuo DN250/400 mm,	
		Prieš rekonstravimą trasos ilgis 3413,5 m	Po rekonstravimo trasos ilgis 3419,42 m

5. Statytojo pateikiami dokumentai ir kiti duomenys:

5.1.	žemės sklypo planas
5.2.	nekilnojamojo turto registro centrinio duomenų banko išrašas (žemės sklypo nuosavybę patvirtinantys dokumentai)
5.3.	teritorijų planavimo dokumento (kai jis parengtas) kopija

6. Projektinių pasiūlymų sudėtis:

6.1.	aiškinamasis raštas;
6.2.	grafinė dalis:
6.2.1.	projektinių pasiūlymų vaizdinė informacija (rekonstruojamų šilumos tinklų planas);

* Pastato spalvos pateikiamos pagal tarptautinę RAL spalvų paletę;

** Į priklausomų želdynų plotą neįskaičiuojama žalioji danga „KORYS“;

Vertikalus apželdinimas (jo plotas) taikomas tik pastato rekonstravimo atveju, naujos statybos atveju vertikalus apželdinimas į želdynų plotą neįskaičiuojamas;

Palangos mieste želdiniai tvarkomi vadovaujantis Palangos miesto želdynų ir želdinių apsaugos taisyklėmis, patvirtintomis Palangos miesto savivaldybės tarybos 2008 m. liepos 10 d. sprendimo Nr. T2-159 1 punktu (toliau – Taisyklės), kurios yra parengtos vadovaujantis Lietuvos Respublikos želdynų įstatymu, šio įstatymo įgyvendinamaisiais teisės aktais ir kitais Lietuvos Respublikoje galiojančiais teisės aktais. Taisyklių 9 punkte nurodyta, kad Palangos miesto savivaldybės teritorijoje, privačioje žemėje, augantys ekologiškai vertingi želdiniai – pušys, qžuolai, uosiai, skroblai, klevai, liepos, beržai, juodalksniai ir kt. vietinės bei nevietinės kilmės (introdukuoti) medžiai, kurių kamienų skersmuo 1,3 m aukštyje yra didesnis nei 12,0 cm, ir krūmai (išskyrus uosialapį klevą, tuopą, vaismedžius, vaiskrūmius ir nudžiūvusius, stichinių nelaimių, gaisrų ar avarijų metu išverstus, apdegusius, žvėrių sužalotus medžius ir krūmus), yra priskiriami saugotiniams.

7. Projektinių pasiūlymų paskirtis:

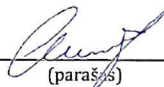
7.1.	Projektinių pasiūlymų projektas rengiamas, kad būtų išreikšta statytojo sumanyto projektuoti statinio architektūros ir kitų pagrindinių sprendinių idėja.	Ne
7.2.	Projektinių pasiūlymų projektas rengiamas, kad visuomenė būtų informuota apie visuomenei svarbaus statinio ar jo dalies, Teritorijų planavimo įstatymo 20 straipsnyje numatytais atvejais statinio ar jo dalies numatomą projektavimą, statinio ar statinio dalies paskirties keitimą, visuomenei svarbaus statinio ar jo dalies numatomą projektavimą, kai Teritorijų planavimo įstatymo 28 straipsnio 8 dalyje nustatytais atvejais rengiant statinio ar jo dalies projektą bus koreguojami detaliojo plano sprendiniai.	Taip
7.3.	Projektinių pasiūlymų projektas rengiamas, kad būtų nustatyti žemės sklypo teritorijos naudojimo reglamento parametrai, kai Teritorijų planavimo įstatymo 20 straipsnio nustatytais atvejais neparengti teritorijų planavimo dokumentai ir statyba konkrečiame žemės sklype leidžiama.	Ne
7.4.	Specialiesiems architektūros reikalavimams gauti.	Ne

8. Kiti duomenys (papildomai pridedami dokumentai):

Pavadinimas	Lapų skaičius
Įgaliojimas	1
Planas	1

Projekto vadovas

(pareigų pavadinimas)



(parašas)

Andriejus Charitonovas

(vardas ir pavardė)