



**PALANGOS MIESTO SAVIVALDYBĖS ADMINISTRACIJOS  
DIREKTORIUS**

**ĮSAKYMAS  
DĖL PALANGOS MIESTO CENTRINĖS DALIES DETALIOJO PLANO  
KOREGAVIMO ŽEMĖS SKLYPE GANYKLŲ G. 21 IR VALSTYBINĖJE ŽEMĖJE,  
PALANGOJE**

2026 m. d. Nr. A1-  
Palanga

Vadovaudamasi Lietuvos Respublikos teritorijų planavimo įstatymo 28 straipsnio 2 dalimi, Kompleksinio teritorijų planavimo dokumentų rengimo taisyklių, patvirtintų Lietuvos Respublikos aplinkos ministro 2014 m. sausio 2 d. įsakymu Nr. D1-8 „Dėl Kompleksinio teritorijų planavimo dokumentų rengimo taisyklių patvirtinimo“, 316 punktu, atsižvelgdama į iniciatoriaus prašymą, užregistruotą Palangos miesto savivaldybės administracijoje 2025 m gegužės 20 d. prašymą (Reg. Nr. (4.17 Mr) D2-2931) ir 2026 m. sausio 9 d. prašymą (Reg. Nr. (4.45 Mr.) D2-123):

1. T v i r t i n u Palangos miesto centrinės dalies detaliojo plano koregavimo žemės sklype Ganyklų g. 21 ir valstybinėje žemėje, Palangoje rengimo schemą (pridedama).

2. N u s p r e n d ž i u rengti Palangos miesto centrinės dalies detaliojo plano koregavimą žemės sklype Ganyklų g. 21 ir valstybinėje žemėje, Palangoje. Planavimo tikslai – optimalios urbanistinės struktūros numatymas, suplanuojant inžinerinių komunikacijų tinklus, inžinerinei infrastruktūrai reikalingų teritorijų ir (ar) inžinerinių komunikacijų koridorių ribas, įsiterpusios laisvos valstybinės žemės prijungimas, žemės sklypų suformavimas, pertvarkymas, naudojimo būdo ir teritorijos naudojimo reglamentų nustatymas vadovaujantis galiojančių teisės aktų reikalavimais bei Palangos miesto bendrojo plano ir jo koregavimų sprendiniais.

Šis įsakymas gali būti skundžiamas Lietuvos administracinių ginčų komisijos Klaipėdos apygardos skyriui (J. Janonio g. 24, LT-92251 Klaipėda) Lietuvos Respublikos ikiteisminio administracinių ginčų nagrinėjimo tvarkos įstatymo nustatyta tvarka arba Regionų administracinio teismo Klaipėdos rūmams (Galinio Pylimo g. 9, LT-91230 Klaipėda) Lietuvos Respublikos administracinių bylų teisenos įstatymo nustatyta tvarka per 1 (vieną) mėnesį nuo įsakymo gavimo dienos.

Direktorė

Ramunė Olšauskaitė Urbonienė

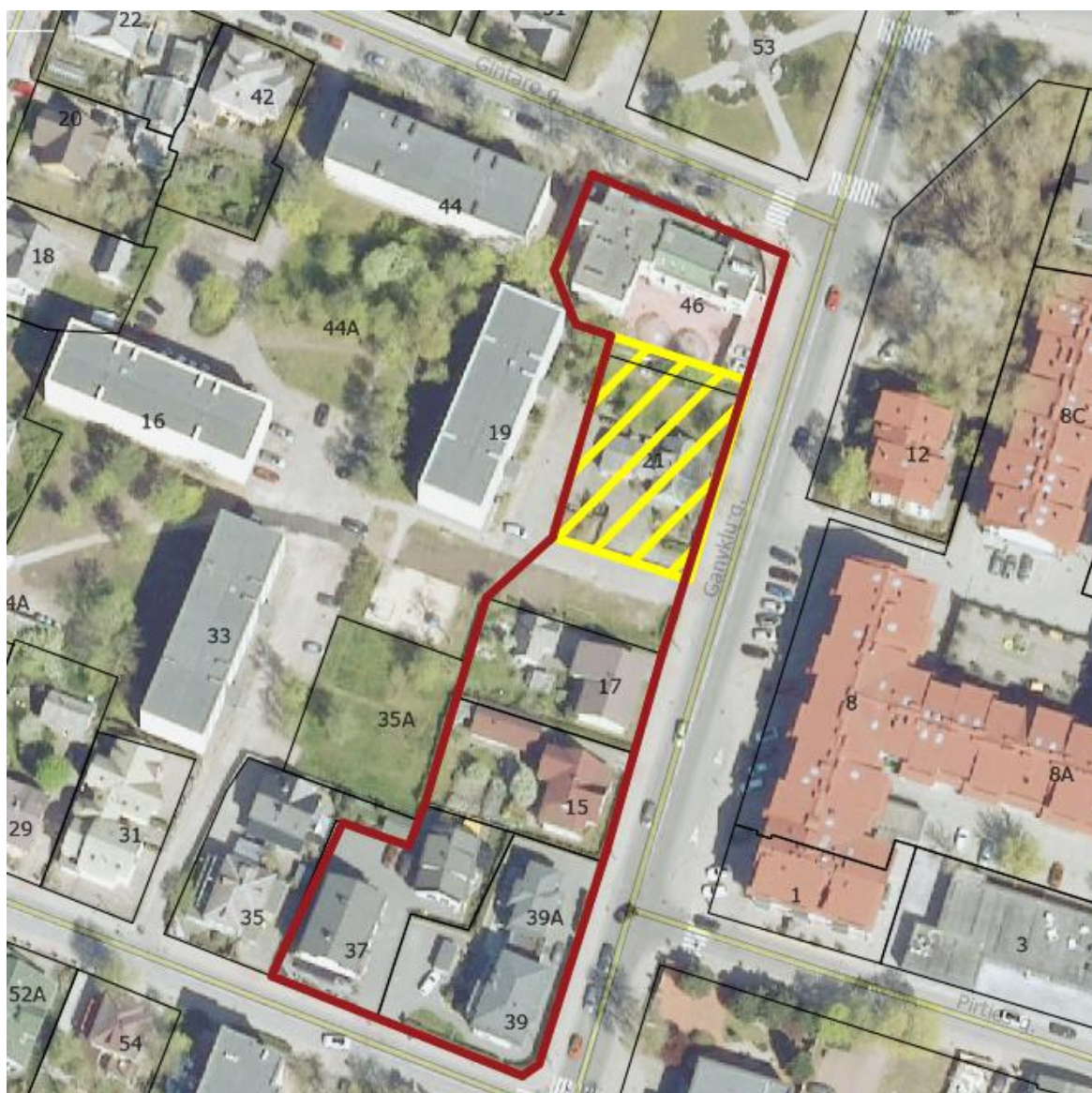
PATVIRTINTA


Palangos miesto savivaldybės administracijos  
direktoriaus 2026 m. d. įsakymo


Nr. A1-

1 punktu

**PALANGOS MIESTO CENTRINĖS DALIES DETALIOJO PLANO KOREGAVIMO  
ŽEMĖS SKLYPE GANYKLŲ G. 21 IR VALSTYBINĖJE ŽEMĖJE, PALANGOJE,  
RENGIMO SCHEMA**



 Planuojama teritorija

 Nagrinėjama teritorija