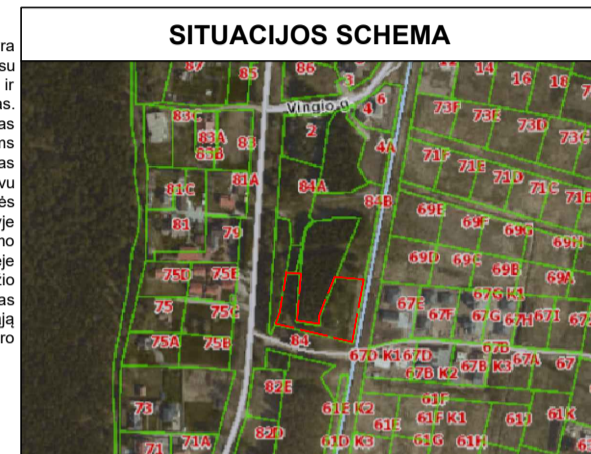
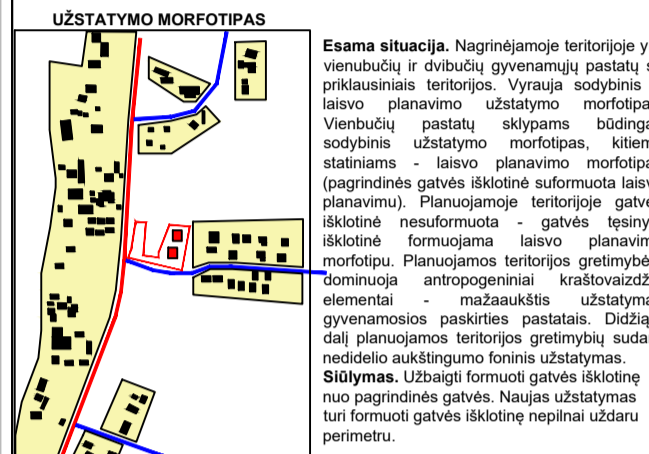


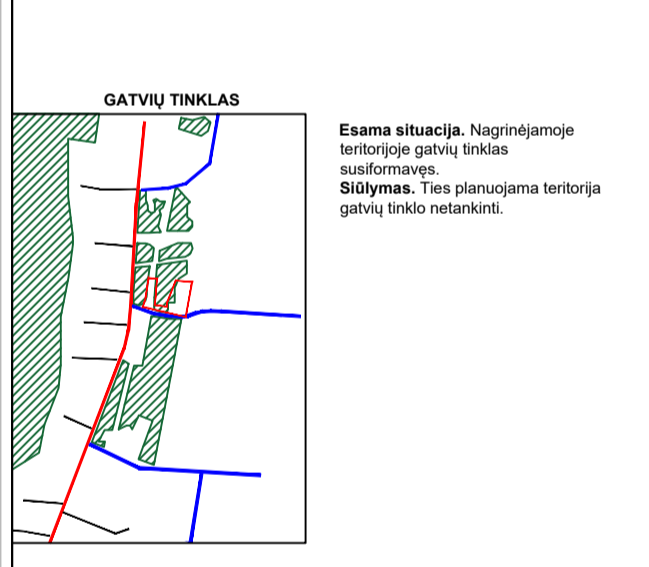
1. Paprastoji eglė - diametras 52 cm, būklė - gera, reikalingos tvarkymo priemonės - priežiūra, genėjimas
2. Paprastoji eglė - diametras 45 cm, būklė - gera, reikalingos tvarkymo priemonės - priežiūra, genėjimas
3. Paprastoji eglė - diametras 32 cm, būklė - gera, reikalingos tvarkymo priemonės - priežiūra, genėjimas
4. Paprastoji eglė - diametras 40 cm, būklė - gera, reikalingos tvarkymo priemonės - priežiūra, genėjimas
5. Paprastoji pušis - daugiakamienė, būklė - gera, reikalingos tvarkymo priemonės - priežiūra, genėjimas
6. Paprastoji pušis - diametras 50 cm, būklė - gera, reikalingos tvarkymo priemonės - priežiūra, genėjimas
7. Paprastoji pušis - diametras 30 cm, būklė - gera, reikalingos tvarkymo priemonės - priežiūra, genėjimas
8. Paprastoji pušis - daugiakamienė, būklė - gera, reikalingos tvarkymo priemonės - priežiūra, genėjimas
9. Paprastoji pušis - diametras 25 cm, būklė - gera, reikalingos tvarkymo priemonės - priežiūra, genėjimas
10. Paprastoji pušis - diametras 30 cm, būklė - gera, reikalingos tvarkymo priemonės - priežiūra, genėjimas
11. Paprastoji pušis - diametras 25 cm, būklė - gera, reikalingos tvarkymo priemonės - priežiūra, genėjimas
12. Paprastoji pušis - diametras 40 cm, būklė - gera, reikalingos tvarkymo priemonės - priežiūra, genėjimas
13. Pušų, eglėlių tvarkymo priemonės - priežiūra, genėjimas



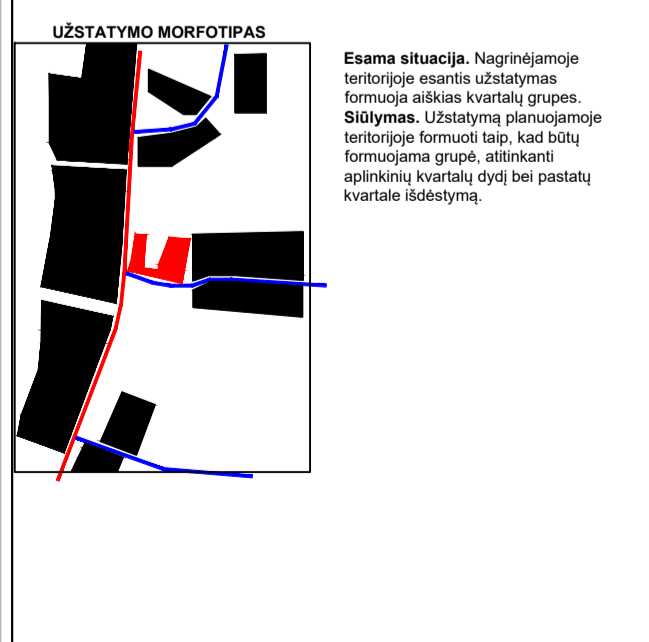
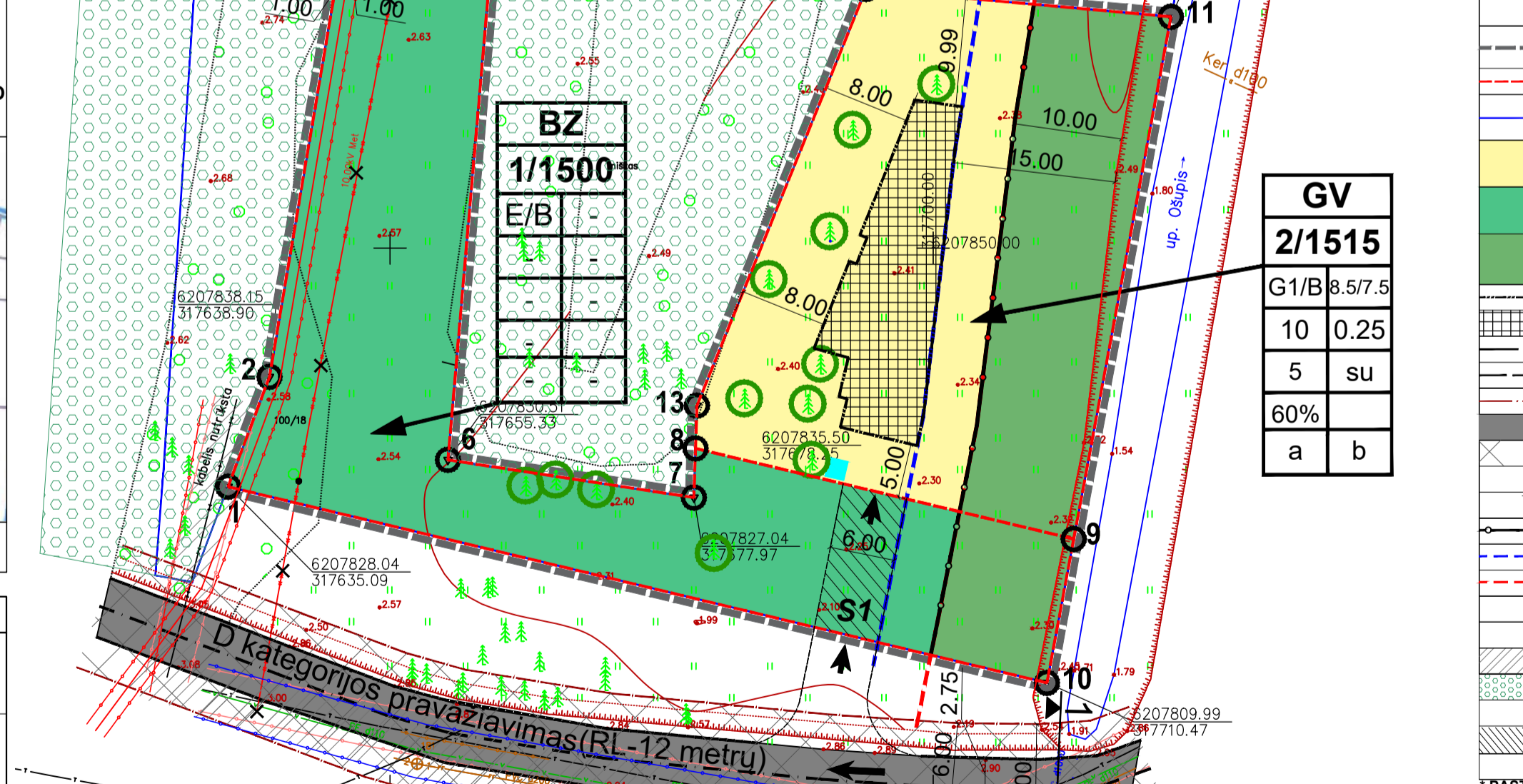
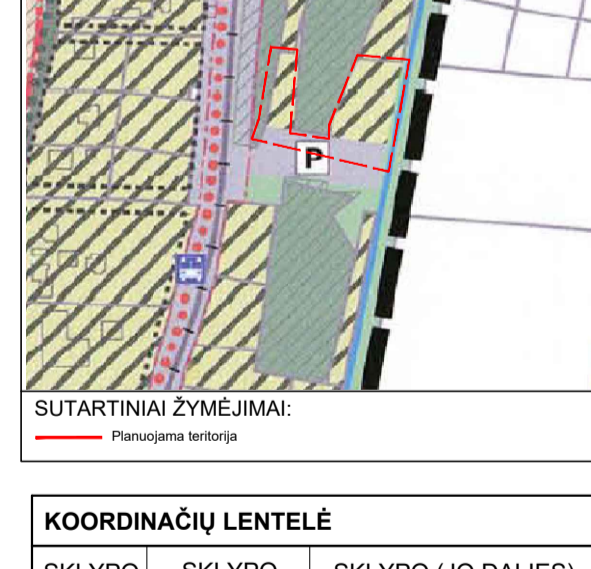
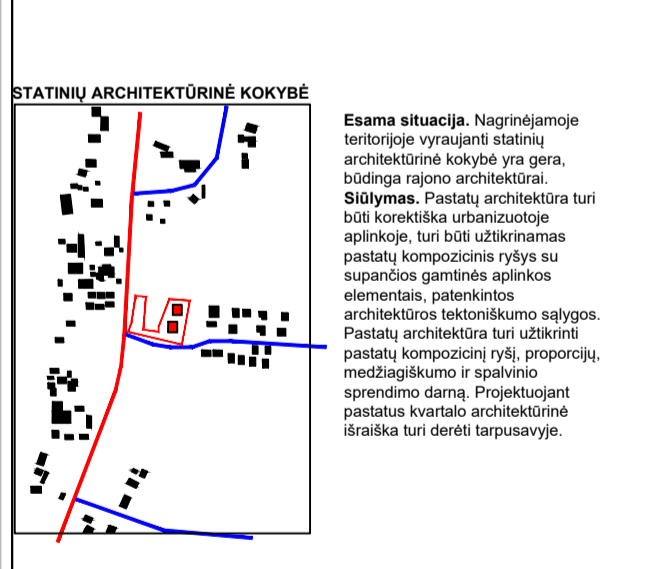
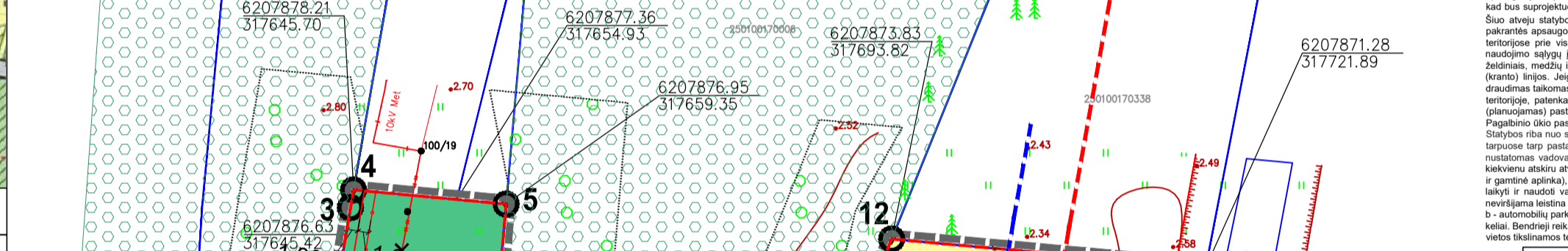
TERITORIJOS NAUDOJIMO REGLAMENTŲ APRAŠOMOJI LENTELĖ		PRIVALOMIEJI TERITORIJOS NAUDOJIMO REGLAMENTAI					PAPILDOMI TERITORIJOS NAUDOJIMO REGLAMENTAI									
TERITORIJOS (JOS DALIES) NR.	SKLYPO (JO DALIES) NR.	SKLYPO (JO DALIES) PLOTAS, M ²	TERITORIJOS NAUDOJIMO TIPAS	ZĖMĖS NAUDOJIMO PASKIRTIS	ZĖMĖS NAUDOJIMO BŪDAI	LEISTINAS PASTATŲ AUKŠTIS, M	LEISTINAS PASTATŲ TILTO ŽEMES PAVIRŠIAUS, M	ALTIUDŲ DE, M	UŽSTATYMO TANKIS, %	UŽSTATYMO INTENSIVUMAS AR UŽSTATYMO TŪRIO TANKIS	UŽSTATYMO TIPAS	GALIMI ŽEMĖS SKLYPŲ DYDŽIAI, M ²	PRIKLAUSOMŲ ŽELDINIŲ TERITORIJŲ DALYS, %	PASTATŲ AUKŠTŲ SKAIČIUS	STATINIŲ PASKIRTYS (pagal STR 1.01.03.2017)	KITI REGLAMENTAI
1	1500	1500	Bendro naudojimo teritorija (BZ)	Kitos paskirties žemė (KT)	Absoliuti želdynų teritorija (E)	-	-	-	-	-	-	1500	1500	-	-	Spec. žemės ir miško naudojimo sąlygos
2	1515	1515	Vienbučių ir dvibučių gyvenamųjų pastatų teritorija (GV)	Kitos paskirties žemė (KT)	Vienbučių ir dvibučių gyvenamųjų pastatų teritorija (G1)	8.5	11.50	10.50	10%	0.25	sodybinių užstatymas	1500	60	1, mansarda	6.1; 6.2; 7.17;	Spec. žemės ir miško naudojimo sąlygos



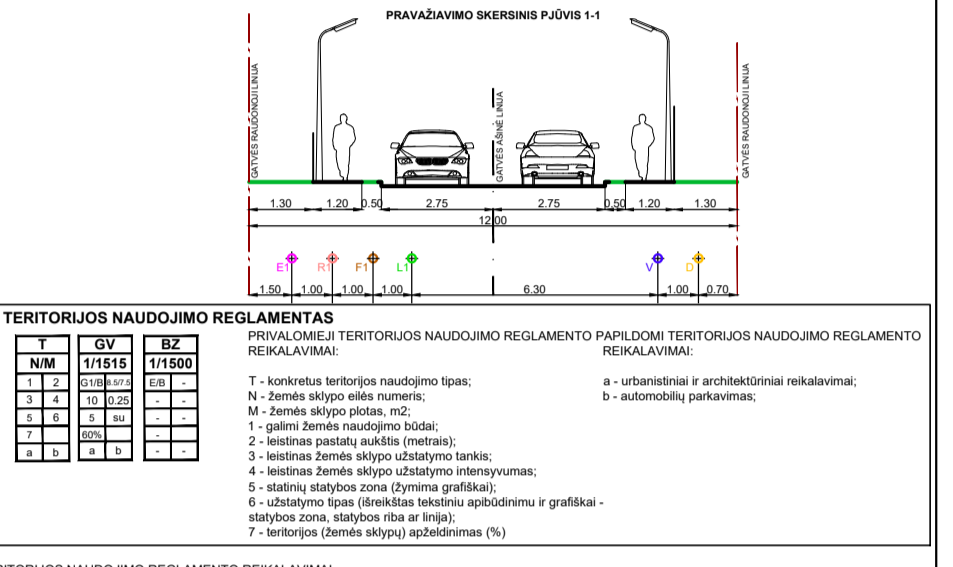
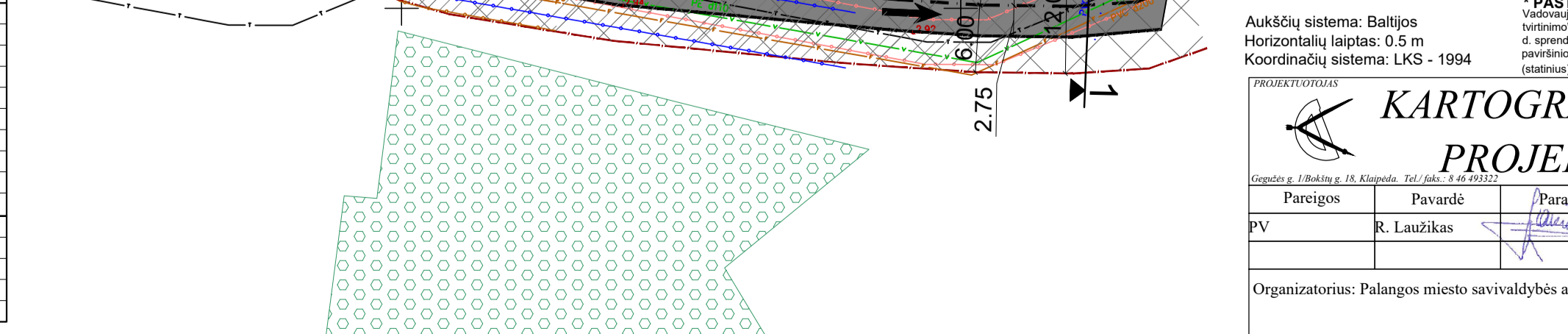
PLANUOJAMOJE TERITORIJOJE ESAŅIO IR NEKILNOJAMOJO TURTO REGISTRE [REGISTRUOTO] ŽEMĖS SKLYPO (E 1) EKSPLIKACIJA E 1/3015. ŽEMĖS SKLYPAS KADASTRINIS NR.: 2501/0017:413, PLOTAS: 0.3015 ha, MATAVIMŲ TIPAS: Kadastriniai, PASKIRTIS: Kita (BENDRO NAUDOJIMO (miestų, miestelių ir kaimų ar savivaldybių bendro naudojimo) teritorijos), SAVININKAS: V.G. E.L.



PLANAVIMO TIKSLAI
Optimalios urbanistinės struktūros numatymas, suplanuojanti inžinerinių komunikacijų tinklus, inžinerinei infrastruktūrai reikalingų teritorijų ir (ar) inžinerinių komunikacijų koridorių ribas, žemės sklypo naudojimo būdo keitimas, teritorijos naudojimo reglamentų nustatymas, žemės sklypo padalinimas, Palangos miesto tarybos 1995 m. kovo 22 d. sprendimu Nr. 17 patvirtintu Kunigiškių gyvenamojo kvartalo detaliu suplanavimo projekto koregavimas planuojamoje teritorijoje.



SKLYPO (JO DALIES) NR.	SKLYPO (JO DALIES) KAMPŲ PAŽYMĖJIMAS PLANE	X	Y
1	1	6207828.0400	317635.0900
1	2	6207838.1500	317638.9000
1	3	6207876.6300	317645.4200
1	4	6207878.2100	317645.7000
1	5	6207876.9500	317659.3500
1	6	6207830.5100	317655.3300
1	7	6207827.0400	317677.9700
1	8	6207831.5632	317678.1197
1	9	6207823.2262	317712.9363
1	10	6207809.9900	317710.4700
2	8	6207831.5632	317678.1197
2	9	6207823.2262	317712.9363
2	11	6207871.2800	317721.8900
2	12	6207873.8300	317693.8200
2	13	6207835.5000	317678.2500



TERITORIJOS NAUDOJIMO REGLAMENTAS	PRIVALOMIEJI TERITORIJOS NAUDOJIMO REGLAMENTO REKALAVIMAI	PAPILDOMI TERITORIJOS NAUDOJIMO REGLAMENTO REKALAVIMAI
1	1	1
2	2	2
3	3	3
4	4	4
5	5	5
6	6	6
7	7	7

SUTARTINIAI ŽYMĖJIMAI
PLANUOJAMOS TERITORIJOS RIBA (SUTAMPA SU PROJEKTUOJAMŲ ŽEMĖS SKLYPŲ RIBA)
PROJEKTUOJAMŲ SKLYPŲ RIBOS
NEKILNOJAMOJO TURTO KADASTRO ŽEMĖLAPYJE PAŽYMĖTOS [REGISTRUOTŲ] GREITIMŲ ŽEMĖS SKLYPŲ RIBOS
KITOS PASKIRTIES ŽEMĖ (KT)
VIENBUČIŲ IR DVIBUČIŲ GYVENAMŲJŲ PASTATŲ TERITORIJOS (G1)
KITOS PASKIRTIES ŽEMĖ (KT)
ATSKIRIŲ ŽELDYNŲ TERITORIJOS (E)
KITOS PASKIRTIES ŽEMĖ (KT)
BENDRO NAUDOJIMO (MIESTŲ, MIESTELIŲ IR KAIMŲ AR SAVIVALDYBIŲ BENDRO NAUDOJIMO) TERITORIJOS (B)
STATYBOS RIBA
STATYBOS ZONA
GATVIŲ AŠINĖS LINIJOS
GATVIŲ VAŽIUOJAMOSIOS DALIES RIBA
GATVIŲ RAUDONOSIOS LINIJOS
GATVIŲ/KELIŲ VAŽIUOJAMOJI DALIS
SUSISIEKIMO IR INŽINERINIŲ TINKLŲ KORIDORIŲ RIBOS
IŠVAŽIAVIMAS - IŠVAŽIAVIMAS
EISMO KRYPTIS
SKIRTINGŲ REGLAMENTŲ RIBA
OŠIUPO APSAUGOS JUOSTOS RIBA (15 METRŲ)
OŠIUPO APSAUGOS JUOSTOS RIBA (10 METRŲ) *
KOORDINUOTŲ SKLYPO TAŠKŲ ŽYMĖJIMAS
ATLIEKŲ SURINKIMO AIKŠTELĖS VIETA
ESAMŲ INŽINERINIŲ TINKLŲ APSAUGOS ZONA
VALSTYBINĖS REIKŠMĖS MIŠKAI
ESAMI SAUGOMI ŽELDINIAI
SERVITUTO ZONA
SERVITUTO NUMERIS

SKLYPO (JO DALIES) NR.	SKLYPO (JO DALIES) PLOTAS, M ²	SKLYPO (JO DALIES) KAMPŲ KOORDINATĖS
1	1500	X: 317635.0900, Y: 317635.0900
2	1515	X: 317635.0900, Y: 317635.0900

KARTOGRAFINIAI PROJEKTAI
KUNIGIŠKIŲ GYVENAMOJO KVARTALO DETALUS SUPLANAVIMO PROJEKTO, PATVIRTINTO PALANGOS MIESTO SAVIVALDYBĖS TARYBOS 1995 M. KOVO 22 D. SPRENDIMU NR. 17, KOREGAVIMO ŽEMĖS SKLYPE, KURIO KADASTRINIS NR. 2501/0017:413, PALANGOJE DETALUSIS PLANAS