

**TERITORIJOS NAUDOJIMO REGLAMENTAI:**

n - žemės sklypo eilės numeris;  
 m - žemės sklypo plotas, m²;  
 T - teritorijos naudojimo tipas arba pagrindinė žemės naudojimo paskirtis;  
 1 - žemės naudojimo būdas (būdas);  
 2 - leistinas pastatų aukštis (metrais);  
 3 - leistinas žemės sklypo užstatymo tankis;  
 4 - leistinas žemės sklypo užstatymo intensyvumas;  
 5 - užstatymo tipas;  
 6 - priklausomųjų želdynų ir želdinių teritorijų dalys, %;  
 a, b, c - papildomi teritorijos naudojimo reglamentai.

n/m	
T	
1	2
3	4
5	6
a	b
c	

**Gaisrinė sauga:** Gaisrinė sauga bus užtikrinta remiantis priešgaisrinės gelbėjimo tarnybos gelbėjimo komandų pajėgomis. Galimų išorės gaisrų gesinimui numatomas vanduo bus imamas iš artimiausio esamo priešgaisrinio hidranto, esančio šalia planuojamos teritorijos J. Basanavičiaus gatvėje, nutolusio ne daugiau kaip 19 m atstumu nuo statinių statybos zonos ties J. Basanavičiaus gatve (žr. Inžinerinės infrastruktūros ir susisiekimo sistemos brėžinys).

Rengiant statinių techninius projektus privaloma įvertinti gaisro plitimo į gretimus statinius ribojimus, išlaikyti minimalius priešgaisrinius atstumus tarp pastatų, numatyti įvažiavimus į planuojamą teritoriją pakankamo pločio įvažiavimui gaisrinei technikai. Rengiant techninius projektus būtina užtikrinti priešgaisrinių ir kitų specialiųjų tarnybų transporto priemonių privažiavimą pakankamo pločio (ne mažesnis kaip 3,5 m) ir aukščio iki pastatų planuojamoje teritorijoje, esant būtinybei numatyti aklakelių aikštes, pagal Gaisrinės saugos pagrindinius reikalavimus (patvirtintus Priešgaisrinės apsaugos ir gelbėjimo departamento prie Vidaus reikalų ministerijos direktoriaus 2010 m. gruodžio 7 d. įsakymu Nr. I-338).

Konkretūs sprendiniai bus atliekami rengiant techninį projektą, gavus technines sąlygas. Sklype statomų pastatų gaisrinė sauga, pagal pastatų paskirtis, turi atitikti STR 2.01.01(2):1999 „Esminiai statinio reikalavimai. Gaisrinė sauga“ bei Gaisrinės saugos normas teritorijų planavimo dokumentams rengti, patvirtintas LR aplinkos ministro ir Priešgaisrinės apsaugos gelbėjimo departamento prie Vidaus reikalų ministerijos direktoriaus 2013 m. gruodžio 31 d. įsakymu Nr. D1-995/1-312. Rengiant techninius projektus, vadovautis Visuomeninių statinių gaisrinės saugos taisyklėmis, patvirtintomis Priešgaisrinės apsaugos ir gelbėjimo departamento prie VRM direktoriaus 2011 m. sausio 17 d. įsakymu Nr. I-14. Gaisrinės saugos pagrindiniais reikalavimais, patvirtinta Priešgaisrinės apsaugos ir gelbėjimo departamento prie Vidaus reikalų ministerijos direktoriaus 2010 m. gruodžio 7 d. įsakymu Nr. I-338, bei kitais teisės aktais reglamentuojančiais gaisrinės saugos reikalavimus.

**GRAFINIS ŽYMĖJIMAS**

	Planuojamos teritorijos riba (sutampa su sklypo ribomis)
	Planuojamo žemės sklypo ribos
	Gretimų sklypų ribos
	Statybos zona
	Statybos riba
	Skirtingų aukščių statybos riba (leistinas pastatų aukštis iki 12 m)
	Statybos linija
	Gatvės raudonosios linijos
	Servituto zona
	Esami Nekilnojamojo turto registre įregistruoti pastatai
	Inžinerinių komunikacijų koridoriai
	Esami elektros linijų tinklai
	Esama šilumos ir karšto vandens tiekimo tinklų linija
	Esami vandentiekio tinklai
	Esami buitinių nuotekų tinklai
	Esama ryšių linija
	Esama dujotiekio linija
	Rąžės upės apsaugos juosta (10 m.)
	Šilumos ir karšto vandens tiekimo tinklų apsaugos zona po 5 m.
	Siūloma atliekų konteinerių stovėjimo vieta (vieta tikslinama techninio projekto metu)
	Iškeliama elektros kabelinės linijos, kurios patenka į statinių statybos zoną ir elektros apskaitos spinta (Elektros tinklų iškėlimas bus sprendžiamas techninio projekto rengimo metu)
	Projektuojama elektros spinta (Tiksli elektros spintos iškėlimo vieta bus sprendžiama techninio projekto rengimo metu)
	Projektuojami elektros tinklai (Tiksli elektros tinklų iškėlimo vieta bus sprendžiama techninio projekto rengimo metu)
	Įvažiavimas / išvažiavimas (patekimas į žemės sklypą)

**INŽINERINIAI TINKLAI:**

Planuojamoje teritorijoje yra išvystytos dujų, elektros, ryšių, vandentiekio tinklų, buitinių ir lietaus nuotekų tinklų linijos. Inžineriniai tinklai bus projektuojami pagal tinklus eksploatuojančių įmonių prisijungimo sąlygas. Planuojamų žemės sklypų sprendinių įgyvendinimui reikalingą inžinerinę infrastruktūrą žemės sklypo savininkai spręs savo lėšomis.

**Vandentiekio tinklai.** Planuojamoje teritorijoje yra esami vandentiekio tinklai. Teritorijos aprūpinimas vandeniu numatomas nuo esamų vandentiekio tinklų J. Basanavičiaus gatvėje. Vandentiekio tinklai projektuojami techninio projekto rengimo metu gavus prisijungimo sąlygas, prisijungimui prie centralizuotų tinklų.

**Nuotekų tinklai.** Planuojamoje teritorijoje yra esami buitinių nuotekų tinklai. Buitinių nuotekų nuvedimas iš planuojamos teritorijos numatomas į esamus buitinių nuotekų tinklus J. Basanavičiaus gatvėje. Buitinių nuotekų tinklai projektuojami techninio projekto rengimo metu gavus prisijungimo sąlygas, prisijungimui prie centralizuotų tinklų.

**Lietaus nuotekų surinkimas.** Planuojamoje teritorijoje yra esami lietaus nuotekų tinklai. Lietaus nuotekų nuvedimas iš planuojamos teritorijos numatomas į esamus lietaus nuotekų tinklus J. Basanavičiaus gatvėje. Paviršinės lietaus nuotekos sprendžiamos techninio projekto rengimo metu projektuojant paviršinių nuotekų tvarkymo sistemas, apskaičiuojant paviršinių nuotekų projektinį srautą ir kt., vadovaujantis STR 2.07.01:2003 „Vandentiekis ir nuotekų šalinimas. Pastato inžinerinės sistemos. Lauko inžineriniai tinklai“.

**Elektros tiekimas.** Planuojamoje teritorijoje yra esami elektros tinklai. Planuojamas elektros tinklų pajungimas sprendžiamas techninio projekto rengimo metu, gavus technines sąlygas prisijungimui prie esamų skirstomųjų elektros tinklų. Planuojamoje teritorijoje esamam 0,4 kV požeminiams elektros kabeliams, nustatomos specialiajū žemės naudojimo sąlygų - Elektros tinklų apsaugos zonos (III skyrius, ketvirtasis skirsnis) - požeminių kabelių linijos po 1 metrą į abi puses linijos.

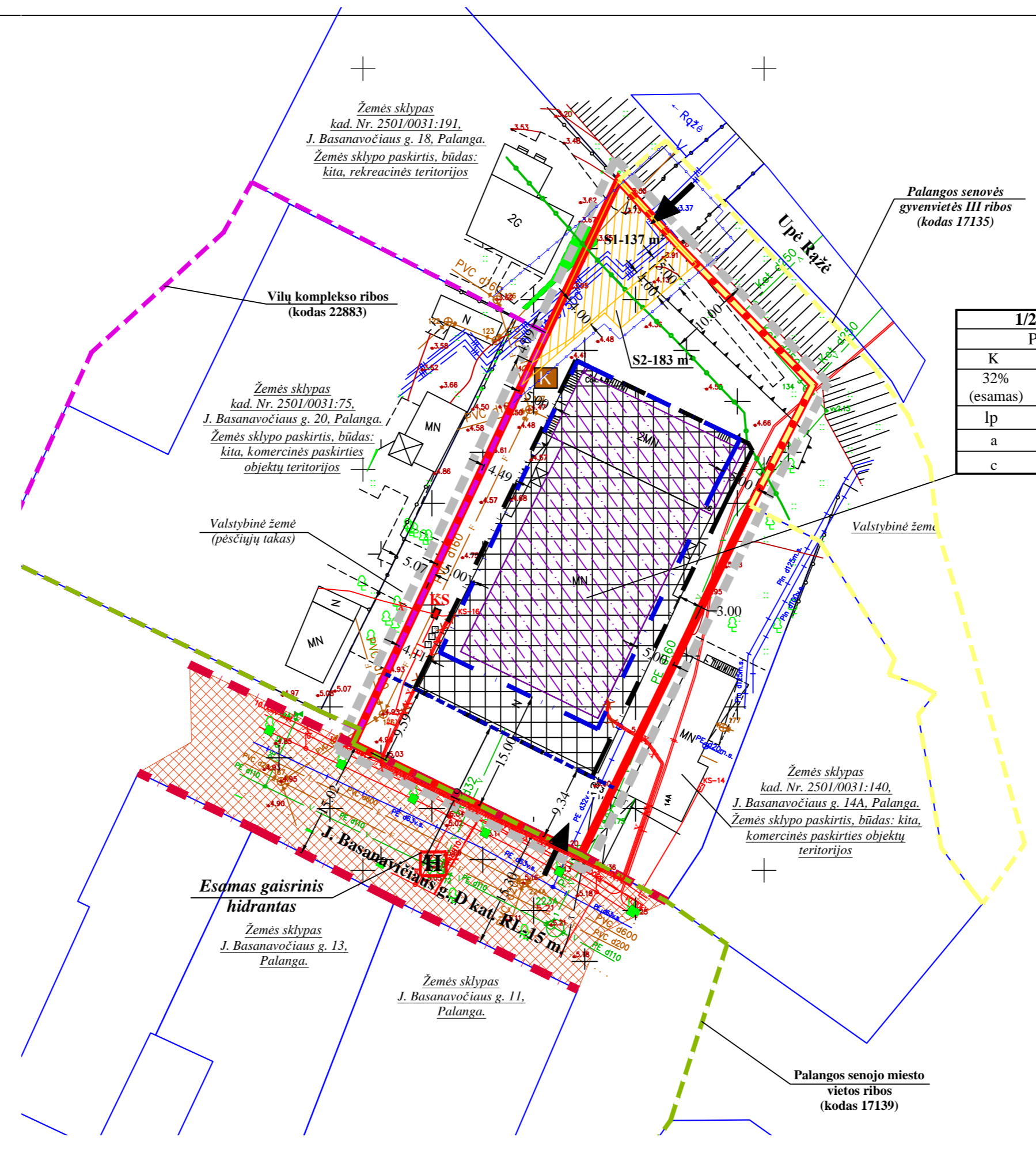
**Ryšiai.** Planuojamoje teritorijoje yra esami ryšių tinklai, kuriems nustatomas Specialiajū žemės naudojimo sąlygų - Viešųjų ryšių tinklų elektroninių ryšių infrastruktūros apsaugos zonos (III skyrius, vienuoliktasis skirsnis) - po 2 metrus į abi puses nuo šių laidinių linijų. Ryšių tinklų pajungimas sprendžiamas techninio projekto rengimo metu, gavus technines sąlygas prisijungimui prie esamų ryšių tinklų.

**Šildymas.** Pagal Palangos miesto šilumos ūkio specialiojo plano atnaujinimo (patvirtinta Palangos miesto savivaldybės tarybos 2022-04-07 sprendimu Nr. T2-101) sprendinius, žemės sklypas patenka į centralizuotą šilumos tiekimo zoną. Šioje zonoje pastatų aprūpinimas šiluma, numatomas iš CST sistemos. Vadovaujantis specialiojo plano sprendiniais šilumos vartotojams suteikiama teisė įsirengti individualius šilumos gamybos įrenginius, kaip kurą naudojant gamtines dujas jei tai buvo naudojama iki šio plano patvirtinimo dienos, kitu atveju - ekologišką energiją šaltinius (elektros, geoterminę (aeroterminę) energiją ir kt.). Šildymo būdo parinkimas sprendžiamas techninio projekto rengimo metu vadovaujantis specialiojo plano sprendiniais.

**Dujotiekis.** Planuojamoje teritorijoje yra esami dujotiekio tinklai. Planuojamas dujotiekio tinklų pajungimas sprendžiamas techninio projekto rengimo metu, gavus technines sąlygas prisijungimui prie esamų skirstomųjų elektros tinklų. Planuojamoje teritorijoje dujotiekio tinklams nustatomos specialiajū žemės naudojimo sąlygų - Skirstomųjų dujotiekio apsaugos zonos (III skyrius, šeštasis skirsnis) - po 2 metrus į abi puses nuo vamzdžio sienelės.

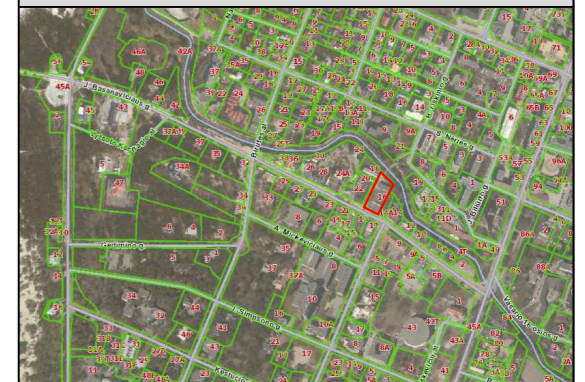
**Melioracija:** planuojamoje teritorijoje melioracijos nėra.

**Pastaba:**  
 \* Inžinerinių tinklų apsaugos zonos draudžiama vykdyti statybos darbus, esant būtinumui, parengti inžinerinių tinklų perkėlimo projektą ir suderinti su inžinerinius tinklus eksploatuojančiomis įmonėmis;  
 \* Nutiesus inžinerinius tinklus žemės sklypai taikomos specialiosios žemės naudojimo sąlygos;  
 \* Inžinerinių tinklų apsaugos zonos nurodytos Esamos būklės brėžinyje.



<b>1/2295</b>	
PA	
K	12.0
32% (esamas)	0.75
lp	20%
a	b
c	

**SITUACIJOS SCHEMA**



**DETALIOJO PLANO INICIATORIUS:**  
 UAB „Via Baltica Palanga“  
 Sutinku su detaliojo plano sprendiniais.....

<b>UAB "GEOVITARA"</b> Kretingos r. sav. Kretingos m., Parko g. 14A				PROJEKTAS: PALANGOS MIESTO CENTRINĖS DALIES DETALIOJO PLANO KOREGAVIMAS ŽEMĖS SKLYPE J. BASANAVIČIAUS G. 16, PALANGOJE				
ABST. Nr.	PARĖIGOS	V. PAVARDE	PARAŠAS	DATA	BRĖŽINIO PAVADINIMAS:			
ATP 184	PV	S. Juška		2023 m.	<b>INŽINERINĖS INFRASTRUKTŪROS IR SUSISIEKIMO SISTEMOS BRĖŽINYS</b>			
PLANAVIMO ORGANIZATORIUS: Palangos miesto savivaldybės administracijos direktorius				Bendras plotas	Mastelis	Formatas	Lapas	Lapy
				0,2295 ha	1:500	A2	1	1