

IŠTRAUKA IŠ PAJŪRIO JUOSTOS ŽEMYNINĖS DALIES TVARKYMO PLANO



| | | | |
|---|---|---|---|
| II. Gamtos ir kultūros paveldo teritorijos | | B. REKREACINĖS PASKIRTIES ŽEMĖ | |
| KSi | Griežtos apsaugos | NRn | Suburbaniniai (neurbanizuojamos) rekreacinės aplinkos |
| KSi | Reguliuojamos apsaugos | NRu | Urbanizuotos rekreacinės aplinkos |
| MIŠKŲ ŪKIO PASKIRTIES ŽEMĖS KRAŠTOVAIZDŽIO TVARKYMO ZONOS | | Sanitariniai-higieniniai punktai | |
| I. Ekstensyvaus pritaikymo miškai | | Konteinerinis | |
| MEK | Išsaugančio (konservacinio) ūkininkavimo miškai | Stacionarus | |
| II. Rekreaciniai miškai | | ----- Perspektyvinis infrastruktūros koridorius | |
| MRe | Ekstensyvaus pritaikymo (miško parkai) miškai | | |
| MRI | Intensyvaus pritaikymo (poilsio parkų) miškai | | |

DETALIOJO PLANO TIKSLAI:

optimalios urbanistinės struktūros numatymas, suplanuojant inžinerinių komunikacijų tinklus, funkcines zonas inžinerinės infrastruktūros vystymui, inžinerinei infrastruktūrai reikalingų teritorijų ir (ar) inžinerinių komunikacijų koridorių ribas, žemėnaudų formavimas tikslinant infrastruktūros objektų išdėstymą, žemės sklypų suformavimas, teritorijos naudojimo paskirties, būdo, naudojimo reglamentų nustatymas, miško žemės pavertimas kitomis naudmenomis, Šventosios gyvenvietės detaliojo plano, patvirtinto Palangos miesto tarybos 2000 m. kovo 21 d. sprendimo Nr. 38 2 punktu, sprendinių koregavimas planuojamoje teritorijoje.

DETALIOJO PLANO UŽDAVINIAI:

detalizuojant Palangos miesto bendrajame plane nustatytus teritorijos naudojimo privalomuosius reikalavimus, nustatyti teritorijų naudojimo reglamentus, suplanuoti optimalų planuojamos teritorijos inžinerinių komunikacijų koridorių tinklą, nurodyti specialiąsias žemės naudojimo sąlygas, suformuoti optimalią urbanistinę struktūrą, numatyti priemones gamtos ir nekilnojamojo kultūros paveldui išsaugoti ir naudoti, numatyti teritorijas želdynų plėtrai, priemones jiems atkurti, esamų apsaugai ir naudojimui.

PAPILDOMI REIKALAVIMAI:

a - gamtos, saugomų teritorijų apsauga: planuojama teritorija, patenka pajūrio juostos ribas ir valstybinės reikšmės miškų plotus. Pajūrio juostoje planuojama bei esama ūkinė veikla reglamentuojama Lietuvos Respublikos pajūrio juostos įstatymas bei Pajūrio juostos specialusis planas.
b - kultūros paveldo apsauga: Planuojamame žemės sklype (unikalus Nr. 4400-2091-5017) nėra nekilnojamojo kultūros vertybių. Žemės sklypas nėra nekilnojamojo kultūros vertybių teritorijoje ar jos apsaugos zonoje. Su nekilnojamojo kultūros vertybėmis nesiriboja (žr. Aiškinamasis raštas 1.3.1. pav.).

TERITORIJOS NAUDOJIMO REGLAMENTAI:

n - žemės sklypo eilės numeris;
 m - žemės sklypo plotas, m²;
 T - teritorijos naudojimo tipas arba pagrindinė žemės naudojimo paskirtis;

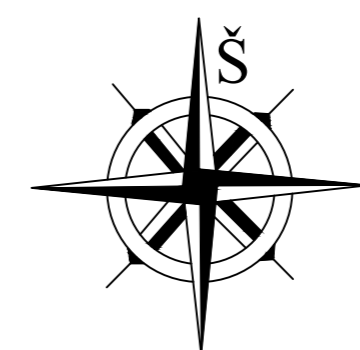
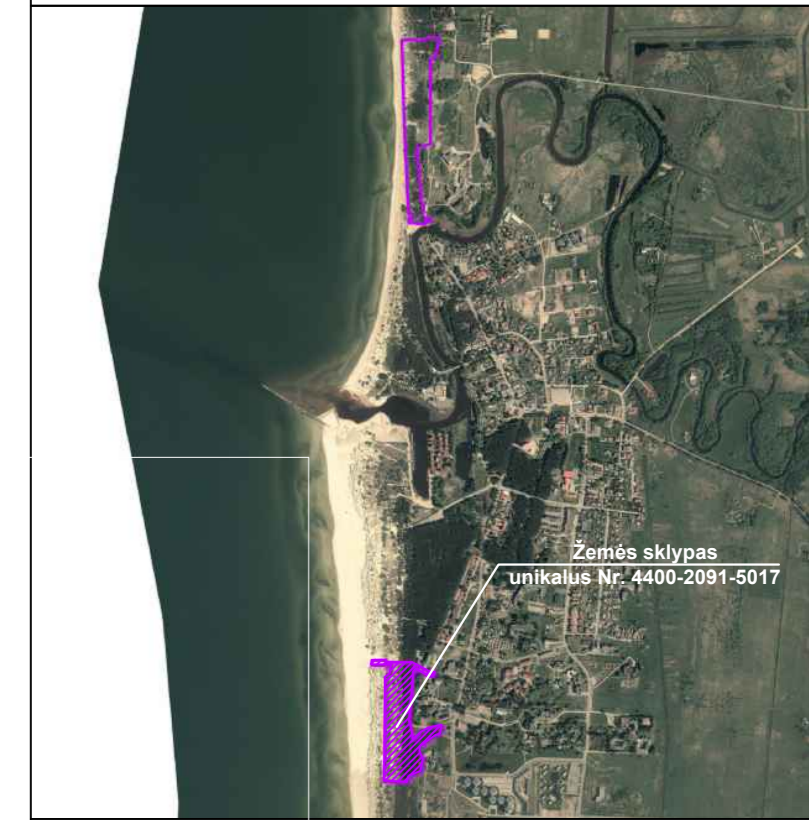
| n/m | T |
|-----|---|
| 1 | 2 |
| 3 | 4 |
| 5 | 6 |
| a | b |

1 - žemės naudojimo būdas (būdai);
 2 - leistinas pastatų aukštis (metrais);
 3 - leistinas žemės sklypo užstatymo tankis;
 4 - leistinas žemės sklypo užstatymo intensyvumas;
 5 - užstatymo tipas;
 6 - priklausomųjų želdynų ir želdynų teritorijų dalys, %;
 a, b - papildomi teritorijos naudojimo reglamentai.

GRAFINIS ŽYMĖJIMAS

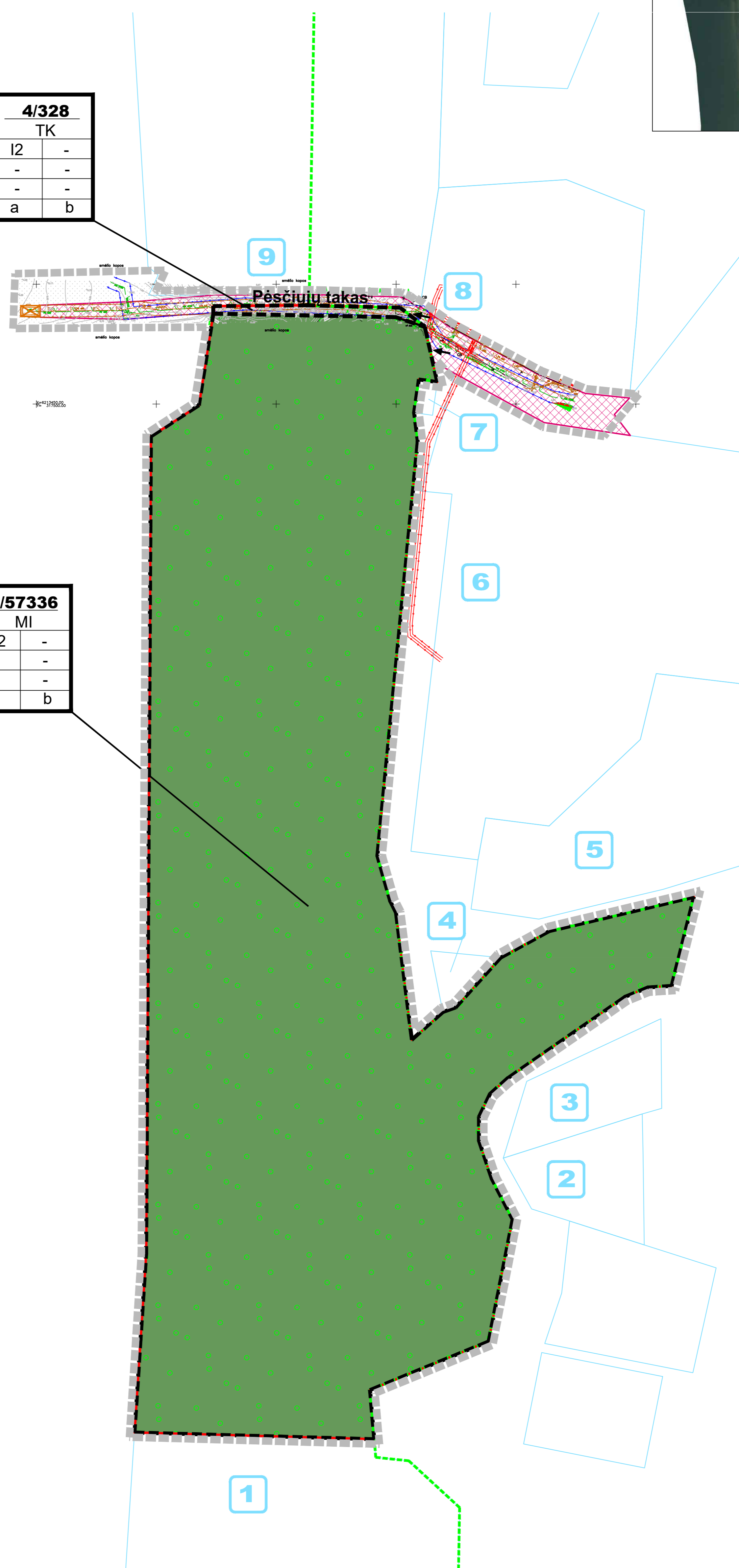
| | |
|--|---|
| | Planuojamos teritorijos ribos |
| | Esamų sklypų ribos |
| | Formuojami žemės sklypai |
| | Gretimų sklypų ribos |
| | Miško ūkio paskirties žemė, naudojimo būdas - rekreacinių miškų sklypai |
| | Susisiekimo ir inžinerinių tinklų koridorių teritorijos |
| | Miško žemės pavertimas kitomis naudmenomis |
| | Nustatomas servitutas |
| | Inžinerinių komunikacijų koridorius |
| | Pajūrio juosta |
| | Laikinių statinių, konteinerinio tipo, kilnojamiųjų sanitarinių-higieninių mazgų įrengimo vieta |
| | Patekimas į planuojamą teritoriją |
| | Esama vandentiekio linija |
| | Esami buitinių nuotekų tinklai |
| | Esami elektros tinklai |
| | Elektros linijos apsaugos zona |
| | Buitinių nuotekų linijos apsaugos zona, 2,5 m |
| | Vandentiekio linijos apsaugos zona, 2,5 m |
| | Planuojamos teritorijos gretimybės eksplikacija (žr. Esamos būklės brėžinys) |

SITUACIJOS SCHEMA
(Ištrauka iš www.regia.lt žemėlapio)



| | |
|--------------|---|
| 4/328 | |
| TK | |
| l2 | - |
| - | - |
| - | - |
| a | b |

| | |
|----------------|---|
| 5/57336 | |
| MI | |
| M2 | - |
| - | - |
| - | - |
| a | b |



| | | | | | | | | | |
|--|-------------|------------|---------|------|--|----------|----------|-------|------|
| UAB S. JUŠKOS ARCHITEKTŪROS STUDIJA | | | | | PROJEKTAS: ŠVENTOSIOS GYVENVIETĖS DETALIOJO PLANO KOREGAVIMAS ŽEMĖS SKLYPE UNIKALUS NR. 4400-2091-5017 (VALSTYBINIS MIŠKAS) IR TERITORIJOJE PRIE JŪRŲ, PALANGOJE | | | | |
| Atestato Nr. | PARĖIŠGOS | V. PAVARDE | PARAŠAS | DATA | BRĖŽINIO PAVAZDINIMAS: | | | | |
| ATP 184 | PV | S. Juška | | 2021 | SPRENDINIŲ BRĖŽINYS | | | | |
| | Architektas | S. Juška | | | Plotas, ha | Mastelis | Formatas | Lapas | Lapų |
| | | | | | 5,7664 | 1:1000 | A1 | 1 | 2 |
| UŽSAKYTOJAS: Palangos miesto savivaldybė | | | | | | | | | |