

IŠTRAUKA IŠ PAJŪRIO JUOSTOS ŽEMYNINĖS DALIES TVARKYMO PLANO



II. Gamtos ir kultūros paveldo teritorijos		B. REKREACINĖS PASKIRTIES ŽEMĖ	
XGp	Griežtos apsaugos	NRn	Subnatūralios (neurbanizuojamos) rekreacinės aplinkos
XGr	Reguliuojamos apsaugos	NRu	Urbanizuotos rekreacinės aplinkos
MIŠKŲ ŪKIO PASKIRTIES ŽEMĖS KRAŠTOVAIZDŽIO TVARKYMO ZONOS			
I. Ekstensyvaus apsaugos miškai			
MEs	Išsaugančio (konservacinio) ūkininkavimo miškai	Sanitariniai-higieniniai punktai	
II. Rekreaciniai miškai		☐	Konteinerinis
MRe	Ekstensyvaus pritaikymo (miško parkai) miškai	☐	Stacionarus
MRb	Intensyvaus pritaikymo (poilsio parkų) miškai	----- PERSPEKTYVINIS INFRASTRUKTŪROS KORIDORIUS	

DETALIOJO PLANO TIKSLAI:

optimalios urbanistinės struktūros numatymas, suplanuojant inžinerinių komunikacijų tinklus, funkcines zonas inžinerinės infrastruktūros vystymui, inžinerinei infrastruktūrai reikalingų teritorijų ir (ar) inžinerinių komunikacijų koridorių ribas, žemėnaudų formavimas tikslinant infrastruktūros objektų išdėstymą, žemės sklypų suformavimas, teritorijos naudojimo paskirties, būdo, naudojimo reglamentų nustatymas, miško žemės pavertimas kitomis naudmenomis, Šventosios gyvenvietės detaliojo plano, patvirtinto Palangos miesto tarybos 2000 m. kovo 21 d. sprendimo Nr. 38 2 punktu, sprendinių koregavimas planuojamoje teritorijoje.

DETALIOJO PLANO UŽDAVINIAI:

detalizuojant Palangos miesto bendrajame plane nustatytus teritorijos naudojimo privalomuosius reikalavimus, nustatyti teritorijų naudojimo reglamentus, suplanuoti optimalų planuojamos teritorijos inžinerinių komunikacijų koridorių tinklą, nurodyti specialiąsias žemės naudojimo sąlygas, suformuoti optimalią urbanistinę struktūrą, numatyti priemones gamtos ir nekilnojamojo kultūros paveldui išsaugoti ir naudoti, numatyti teritorijas želdynų plėtrai, priemones jiems atkurti, esamų apsaugai ir naudojimui.

PAPILDOMI REIKALAVIMAI:

a - gamtos, saugomų teritorijų apsauga: planuojama teritorija, patenka pajūrio juostos ribas ir valstybinės reikšmės miškų plotus. Pajūrio juostoje planuojamą bei esamą ūkinę veiklą reglamentuoja Lietuvos Respublikos pajūrio juostos įstatymas bei Pajūrio juostos specialusis planas.

b - kultūros paveldo apsauga: planuojamas sklypas unikalus Nr. 4400-2603-3823 (valstybinis miškas) ir teritorija prie jo patenka į valstybės saugomos moksliniam pažinimui Šventosios, Elijos senovės gyvenvietės (u.k. 16195) teritoriją.

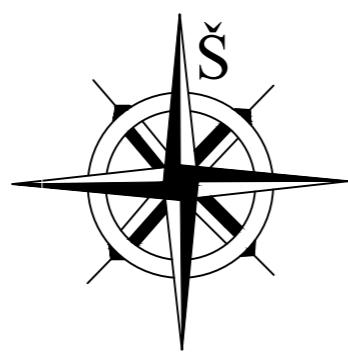
Nepažeisti minimų kultūros vertybių nustatytų apsaugos tikslų ir vertingųjų savybių. Planuojamų žemės darbų judinimo vietoje reikalingi archeologiniai tyrimai. Kiekvieni konkrečių atvejų vadovautis specialiu žemės naudojimo sąlygų įstatymo 59, 60 straipsniais bei LR Nekilnojamojo kultūros paveldo apsaugos įstatymo ir Paveldo tvarkymo reglamento PTR 2.13.01.2011 „Archeologinio paveldo tvarkymas“ nuostatomis.

TERITORIJOS NAUDOJIMO REGLAMENTAI:

n - žemės sklypo eilės numeris;
m - žemės sklypo plotas, m²;
T - teritorijos naudojimo tipas arba pagrindinė žemės naudojimo paskirtis;
1 - žemės naudojimo būdas (būdai);
2 - leistinas pastatų aukštis (metrais);
3 - leistinas žemės sklypo užstatymo tankis;
4 - leistinas žemės sklypo užstatymo intensyvumas;
5 - užstatymo tipas;
6 - priklausomųjų želdynų ir želdinių teritorijų dalys, %;
a, b - papildomi teritorijos naudojimo reglamentai.

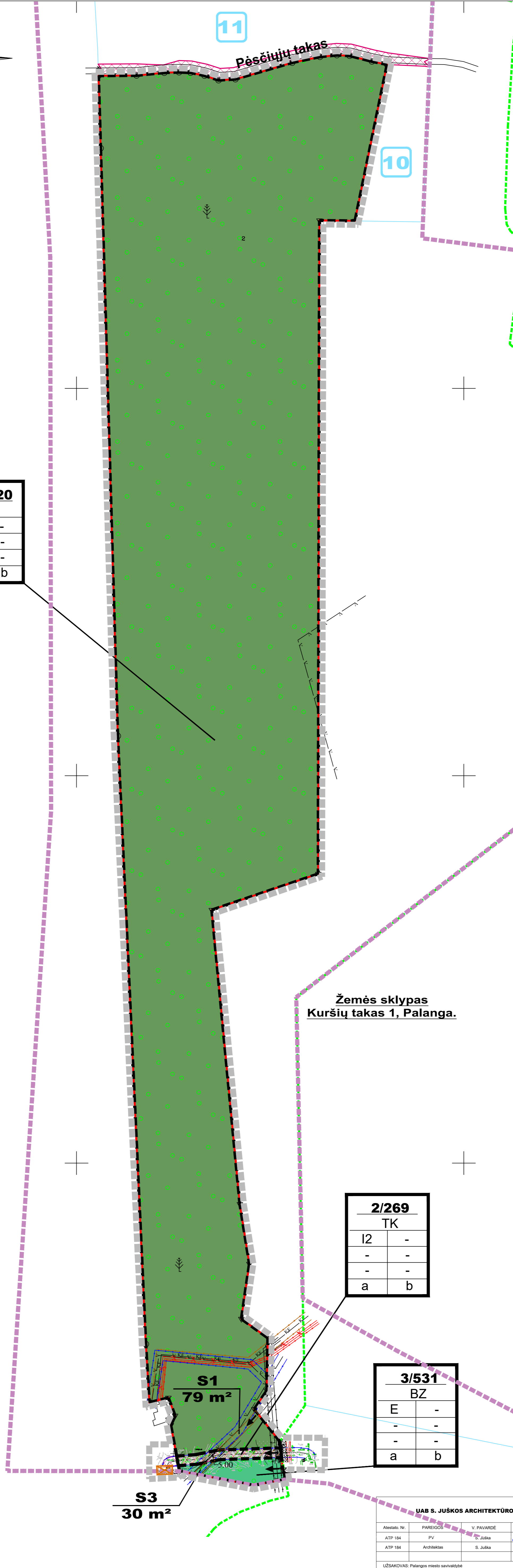
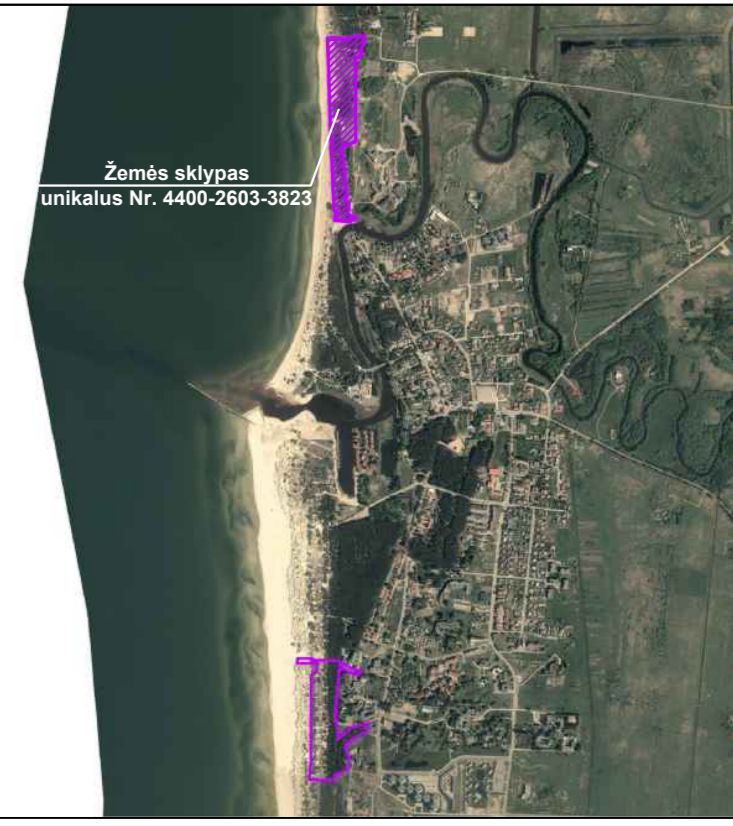
n/m	
T	
1	2
3	4
5	6
a	b

GRAFINIS ŽYMĖJIMAS	
	Planuojamos teritorijos ribos
	Formuojami žemės sklypai
	Esamų sklypų ribos
	Gretimų sklypų ribos
	Miškų ūkio paskirties žemė, naudojimo būdas - rekreacinių miškų sklypai
	Susisiekimo ir inžinerinių tinklų koridorių teritorijos
	Atskirųjų želdynų teritorijos, kuriose išlieka miško žemės naudmenys
	Miško žemės pavertimas kitomis naudmenomis
	Tikslinamas esamas servitutas
	Inžinerinių komunikacijų koridoriai
	Pajūrio juosta
	Laikinių statinių, konteinerinio tipo, kilnojamyjū sanitarinių-higieninių mazgų įrengimo vieta
	Patekimas į planuojamą teritoriją
	Esama ryšių linija
	Esama vandentekio linija
	Esami buitinių nuotekų tinklai
	Esami elektros tinklai
	Ryšių linijos apsaugos zona
	Elektros linijos apsaugos zona
	Buitinių nuotekų linijos apsaugos zona, 2,5 m
	Vandentekio linijos apsaugos zona, 2,5 m
	Planuojamos teritorijos gretimybės eksplikacija (žr. Esamos būklės brėžinys)
	Nekilnojamosios kultūros vertybės, Šventosios, Elijos senovės gyvenvietės (u.k. 16195) teritorijos, ribos



1/62520	
MI	
M2	-
-	-
-	-
a	b

SITUACIJOS SCHEMA
(Ištrauka iš www.regia.lt žemėlapio)



2/269	
TK	
I2	-
-	-
-	-
a	b

3/531	
BZ	
E	-
-	-
-	-
a	b

UAB S. JUŠKOS ARCHITEKTŪROS STUDIJA					PROJEKTAS: ŠVENTOSIOS GYVENVIETĖS DETALIOJO PLANO KOREGAVIMAS ŽEMĖS SKLYPUOSE UNIKALŲ NR. 4400-2603-3823 (VALSTYBINIS MIŠKAS) IR TERITORIJŲ PRIE JŪ, PALANGAUS				
Atestato Nr.	PAREIGOS	V. PAVARDE	PARAŠAS	DATA	BRĖŽIMO PAVADINIMAS				
ATP 184	PV	S. Juška		2021	SPRENDINIŲ BRĖŽINIYS				
ATP 184	Architektas	S. Juška		2021	Plotas, ha	Mastelis	Formatas	Lapas	Lapų
UŽSAKOVAS: Palangos miesto savivaldybė					6,3320	1:1000	A1	2	2