

PATVIRTINTA

Palangos miesto savivaldybės tarybos
2013 m. vasario 28 d. sprendimo Nr. T2-57

1 punktu

20 schema

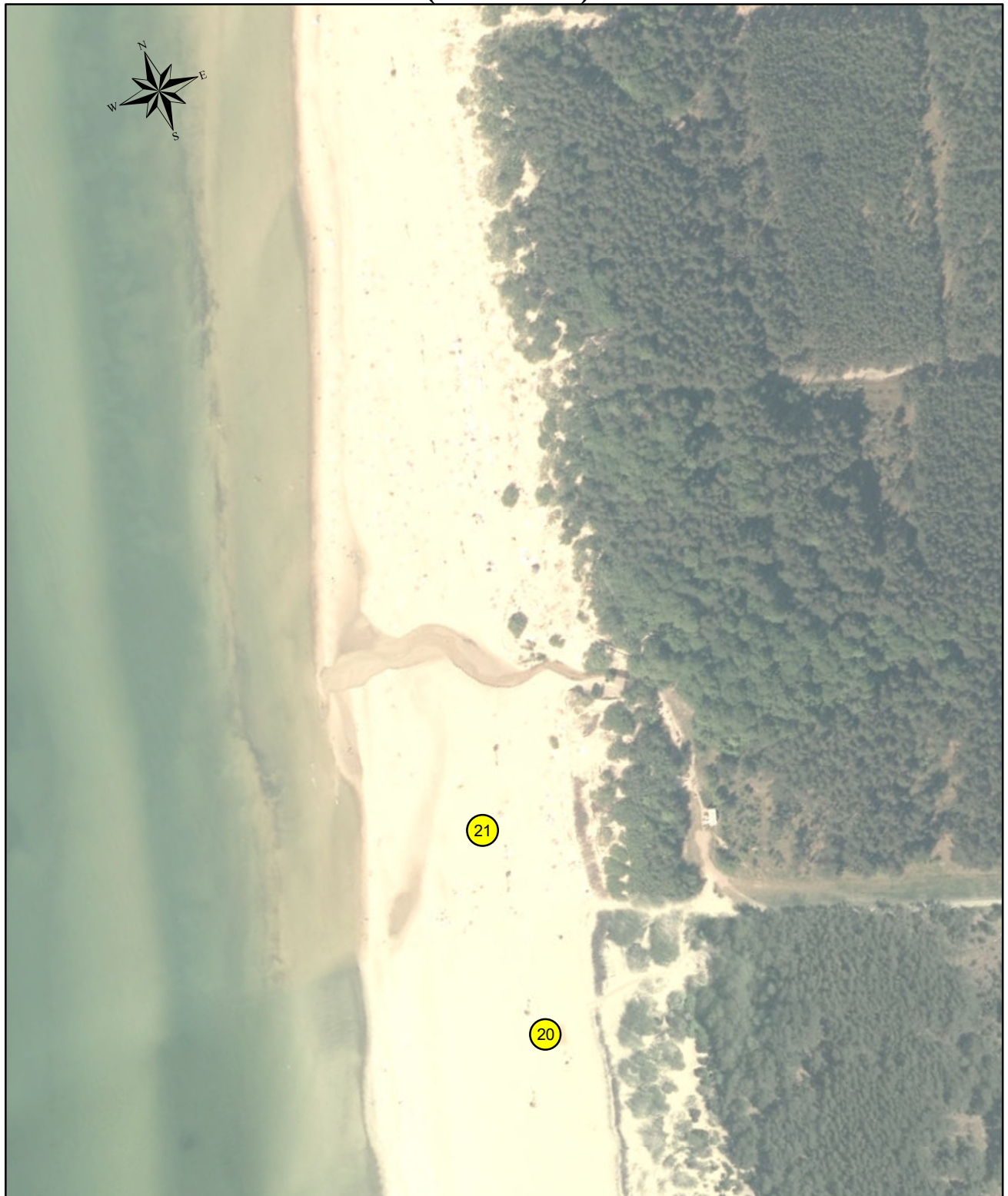
PAKEISTA

Palangos miesto savivaldybės tarybos




2018 m. kovo 29 d. sprendimo Nr. T2-70

1.4 punktu

**PALANGOS PAPLŪDIMIO VIEŠŪJŲ VIETŲ NR. 20–21 IŠDĖSTYMO SCHEMA
(20 SCHEMA)**



Sutartiniai ženklai

-  Laikino įrenginio paslaugai teikti vieta
-  Laikino prekybos įrenginio vieta
-  Nesudėtingo, laikino statinio vieta