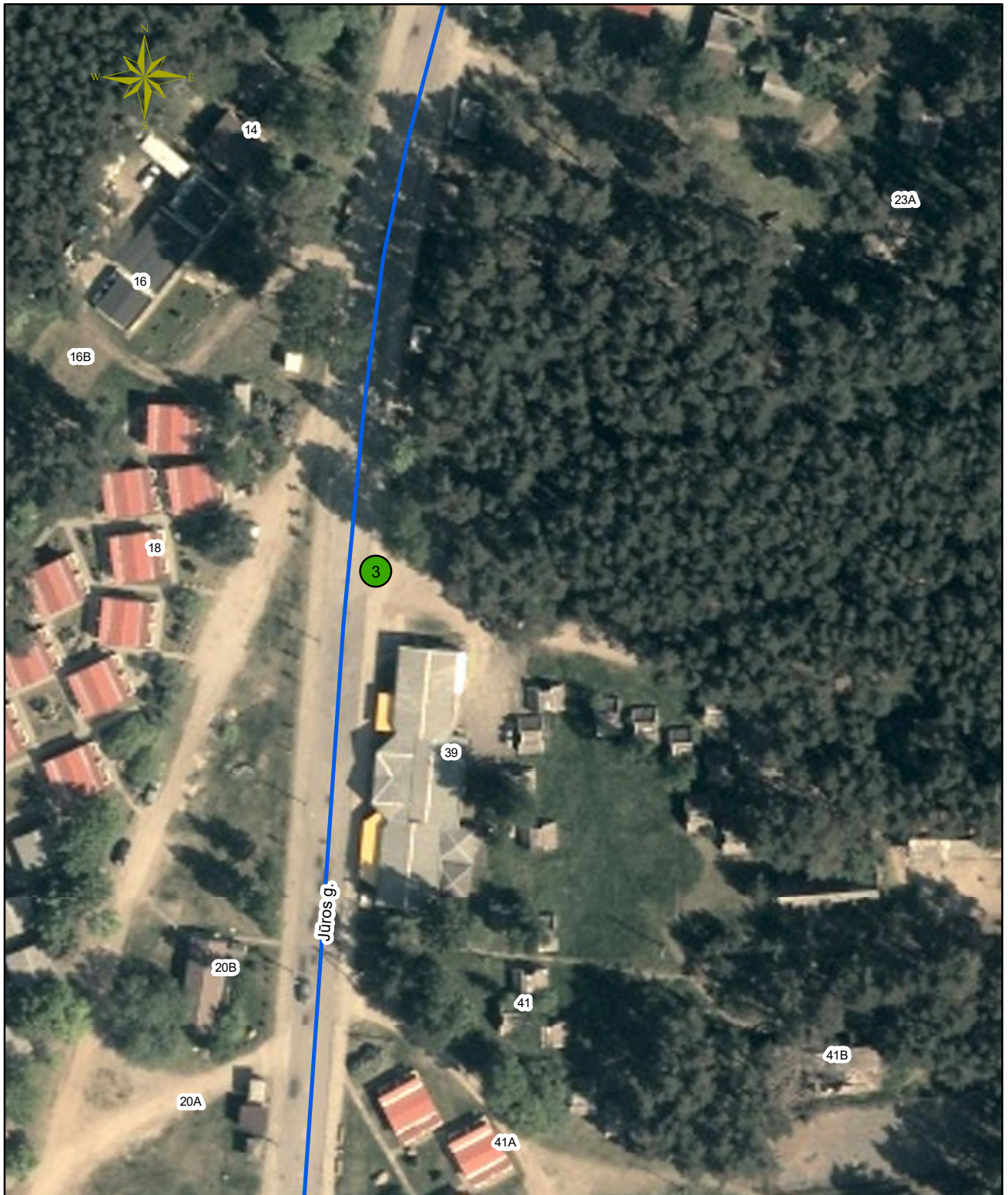





PATVIRTINTA  
Palangos miesto savivaldybės tarybos  
2017 m. kovo 30 d. sprendimo Nr. T2-88  
1.19 punktu

### JŪROS G. VIEŠŪJŲ VIETŲ NR. 3 IŠDĖSTYMO SCHEMA (24 SCHEMA)



#### Sutartiniai ženklai

-  Laikino įrenginio paslaugai teikti vieta
-  Laikino prekybos įrenginio vieta
-  Nesudėtingo, laikino statinio vieta