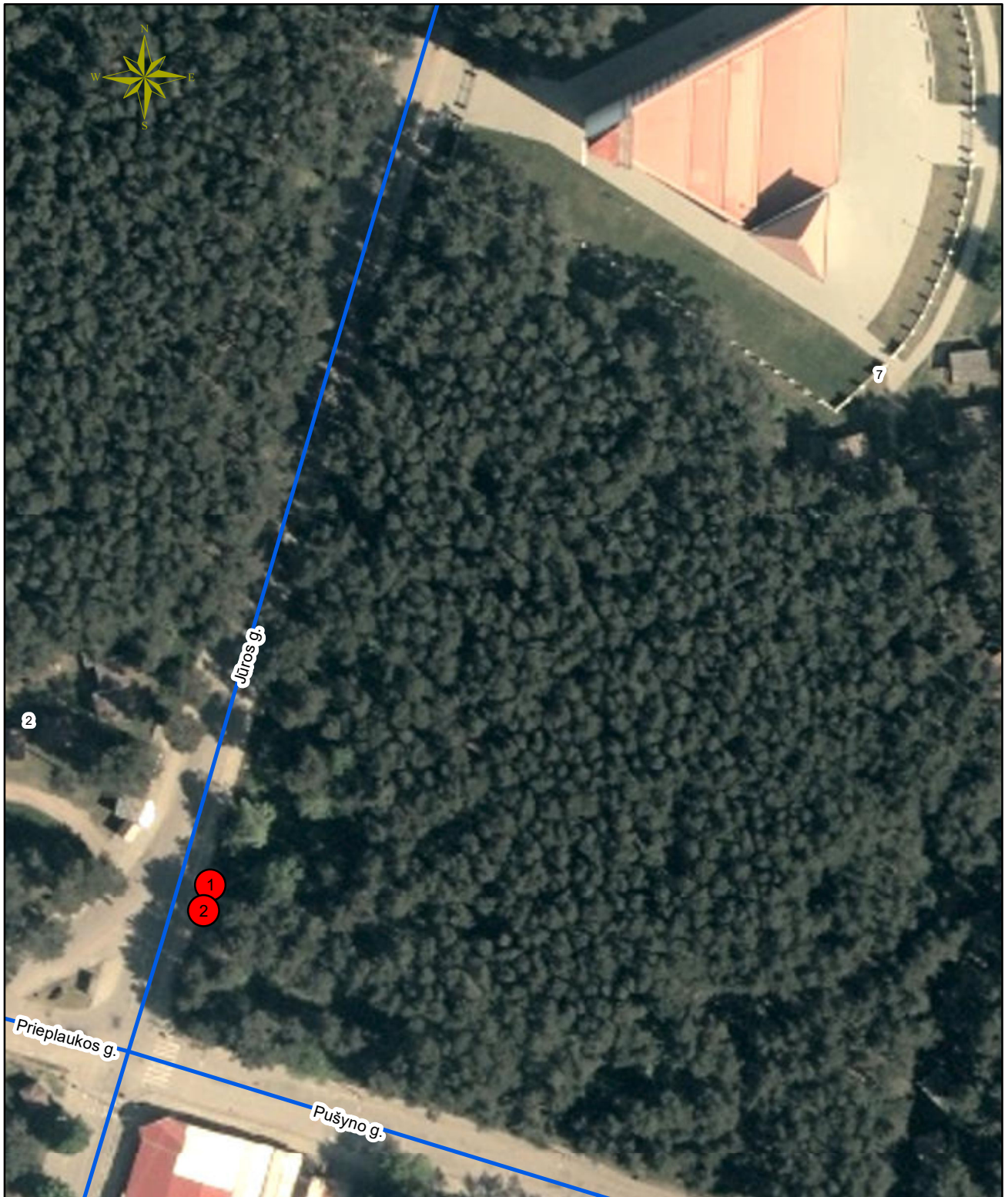





PATVIRTINTA
Palangos miesto savivaldybės tarybos
2017 m. kovo 30 d. sprendimo Nr. T2-88
1.18 punktu

JŪROS G. VIEŠŪJŲ VIETŲ NR. 1-2 IŠDĖSTYMO SCHEMA (24 SCHEMA)



Sutartiniai ženklai

-  Laikino įrenginio paslaugai teikti vieta
-  Laikino prekybos įrenginio vieta
-  Nesudėtingo, laikino statinio vieta