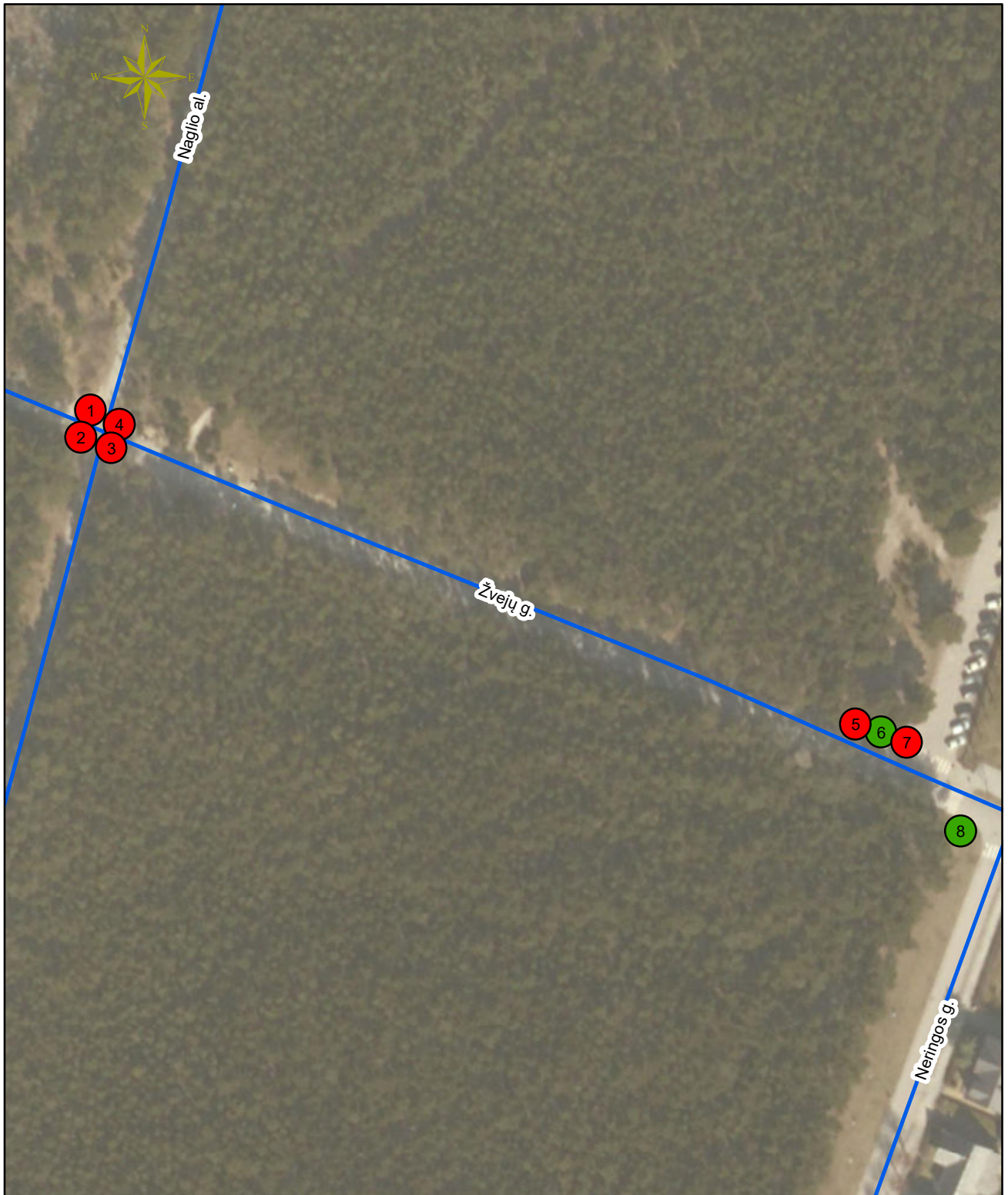






PATVIRTINTA

Palangos miesto savivaldybės tarybos
2017 m. kovo 30 d. sprendimo Nr. T2-88
1.11 punktu
(Palangos miesto savivaldybės tarybos
2020 m. gegužės 12 d. sprendimo T2-110
1.10 punkto redakcija)

ŽVEJŲ G. VIEŠŪJŲ VIETŲ NR. 1-8 IŠDĖSTYMO SCHEMA (8 SCHEMA)



Sutartiniai ženklai

-  Laikino įrenginio paslaugai teikti vieta
-  Laikino prekybos įrenginio vieta
-  Nesudėtingo, laikino statinio vieta
-  Prekybos vietos miesto švenčių metu.