

**Jūratės g. viešųjų vietų
Nr. 12 - 13, 15, 16, 18-20
išdėstymo schema**

PATVIRTINTA

Palangos miesto savivaldybės tarybos
2010 m. vasario 19 d. sprendimo Nr. T2-22

1 punktu

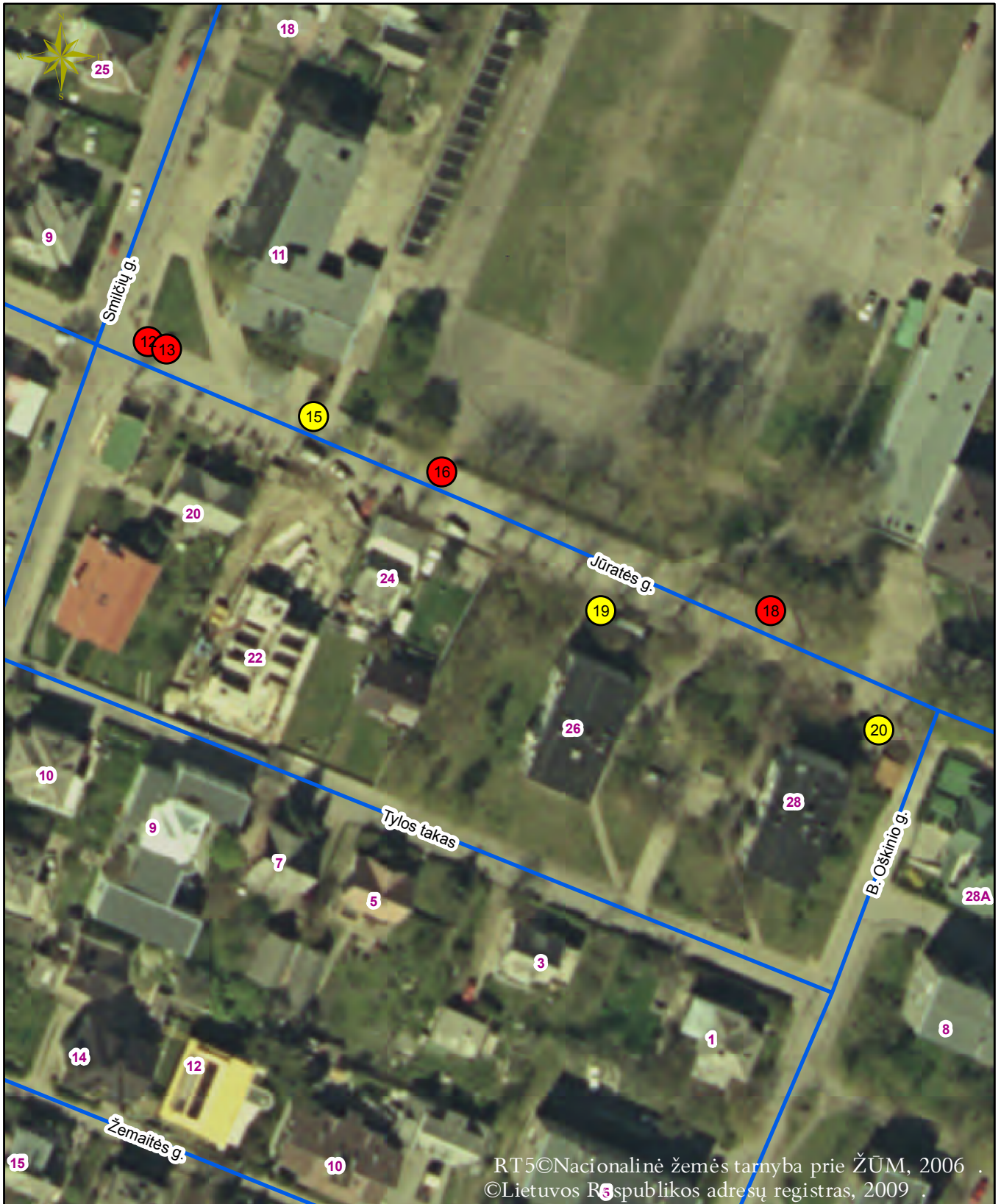
3 schema

PAKEISTA




Palangos miesto savivaldybės tarybos

2012 m. sausio 26 d. sprendimo Nr. T2-19

1.1.2 punktu



Sutartiniai ženklai

-  Laikino įrenginio paslaugai teikti vieta
-  Laikino prekybos įrenginio vieta
-  Nesudėtingo laikino statinio vieta