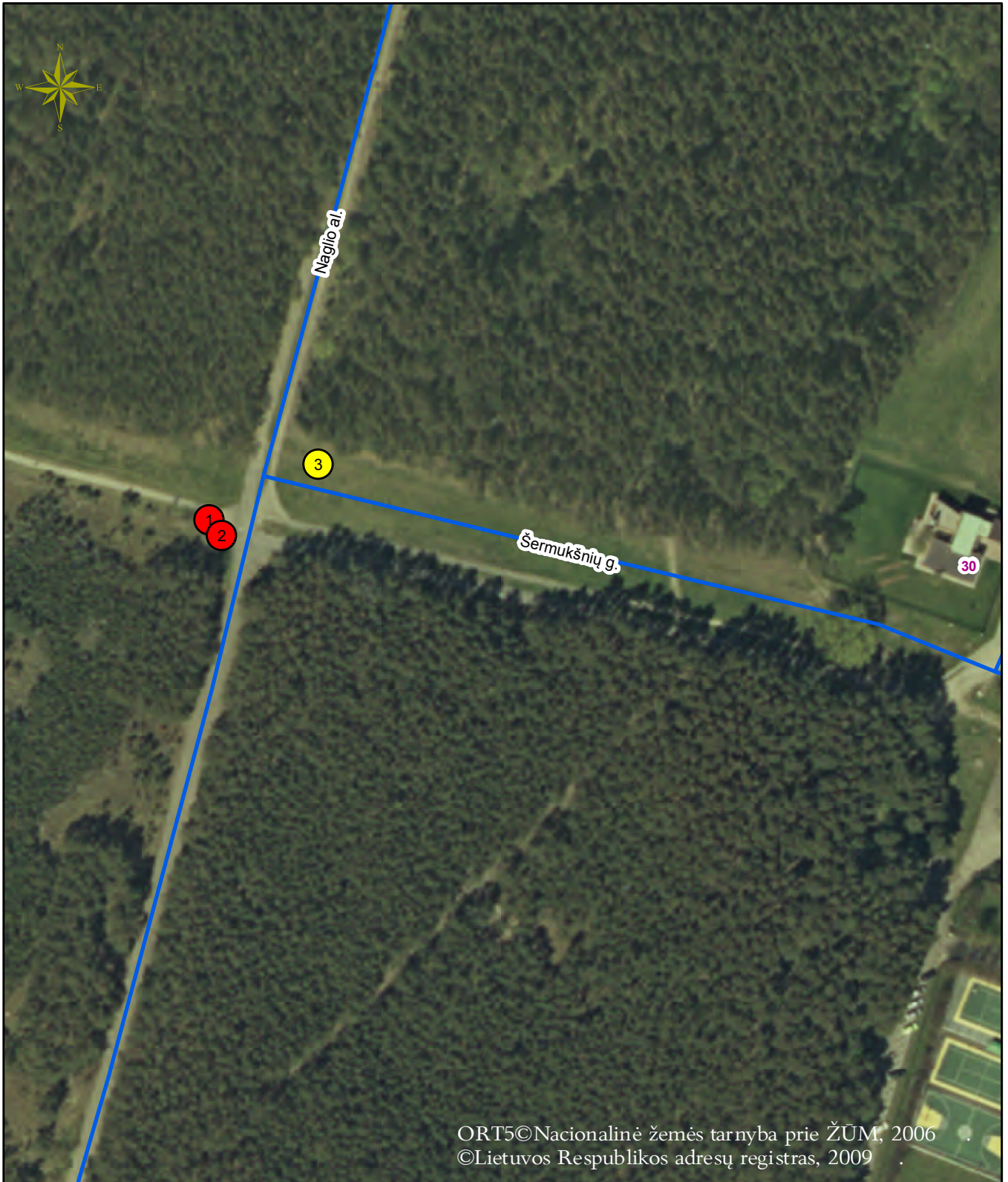





**Naglio al. prie moterų paplūdimio
viešųjų vietų Nr. 1 - 3 išdėstymo schema**

PATVIRTINTA
Palangos miesto savivaldybės tarybos
2010 m. vasario 19 d. sprendimo Nr. T2-22
1 punktu
8 schema
PAKEISTA
Palangos miesto savivaldybės tarybos
2012 m. sausio 26 d. sprendimo Nr. T2-19
1.1.5 punktu



Sutartiniai ženklai

-  Laikino įrenginio paslaugai teikti vieta
-  Laikino prekybos įrenginio vieta
-  Nesudėtingo laikino statinio vieta