

PATVIRTINTA

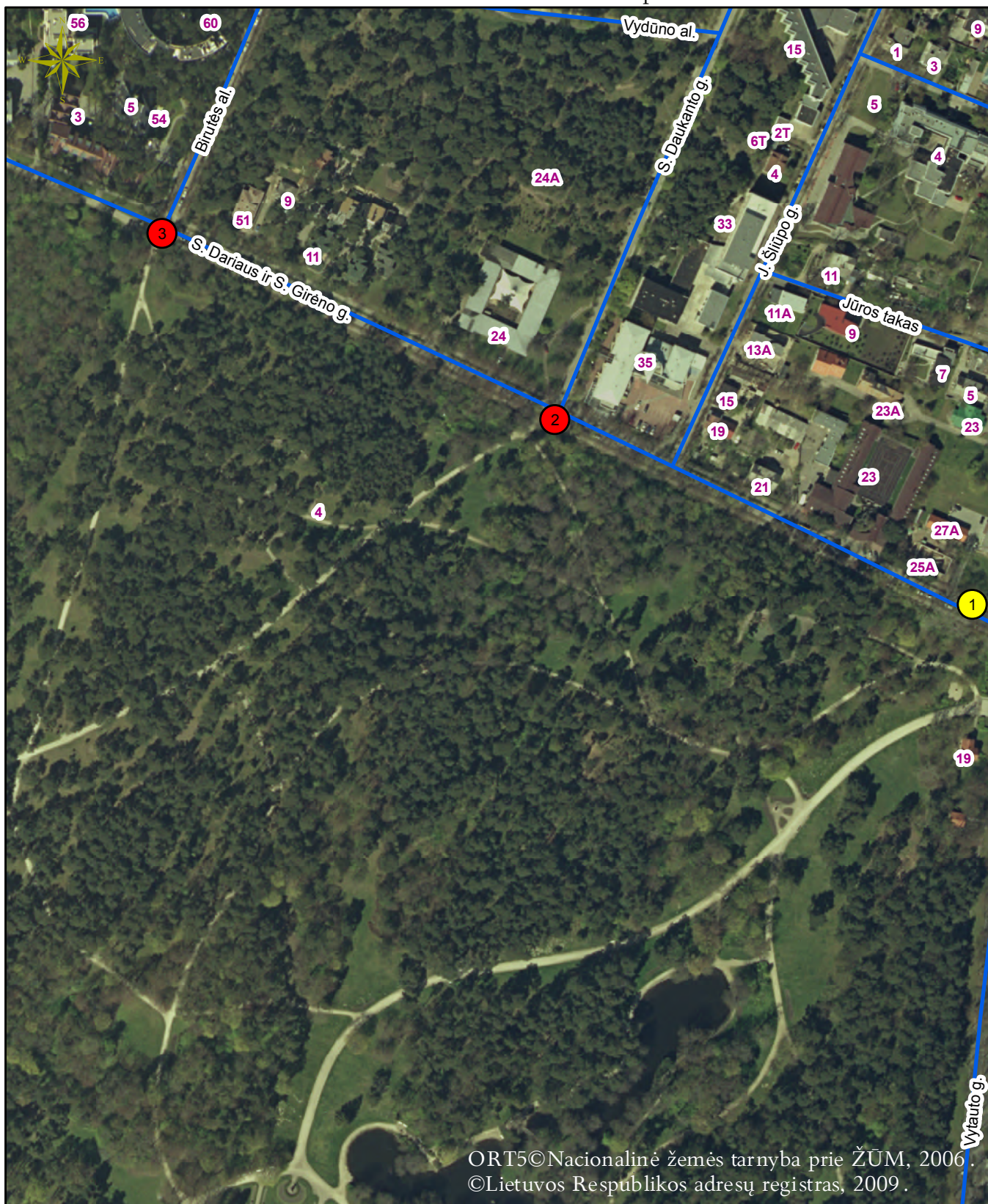
Palangos miesto savivaldybės tarybos  
2010 m. vasario 19 d. sprendimo Nr. T2-22  
1 punktu

18 schema

PAKEISTA




Palangos miesto savivaldybės tarybos  
2012 m. sausio 26 d. sprendimo Nr. T2-19  
1.1.7 punktu

**S. Dariaus ir S. Girėno g. viešųjų vietų  
Nr. 1-3 išdėstymo schema**



ORT5© Nacionalinė žemės tarnyba prie ŽŪM, 2006.  
©Lietuvos Respublikos adresų registras, 2009.

Sutartiniai ženklai

-  Laikino įrenginio paslaugai teikti vieta
-  Laikino prekybos įrenginio vieta
-  Nesudėtingo laikino statinio vieta