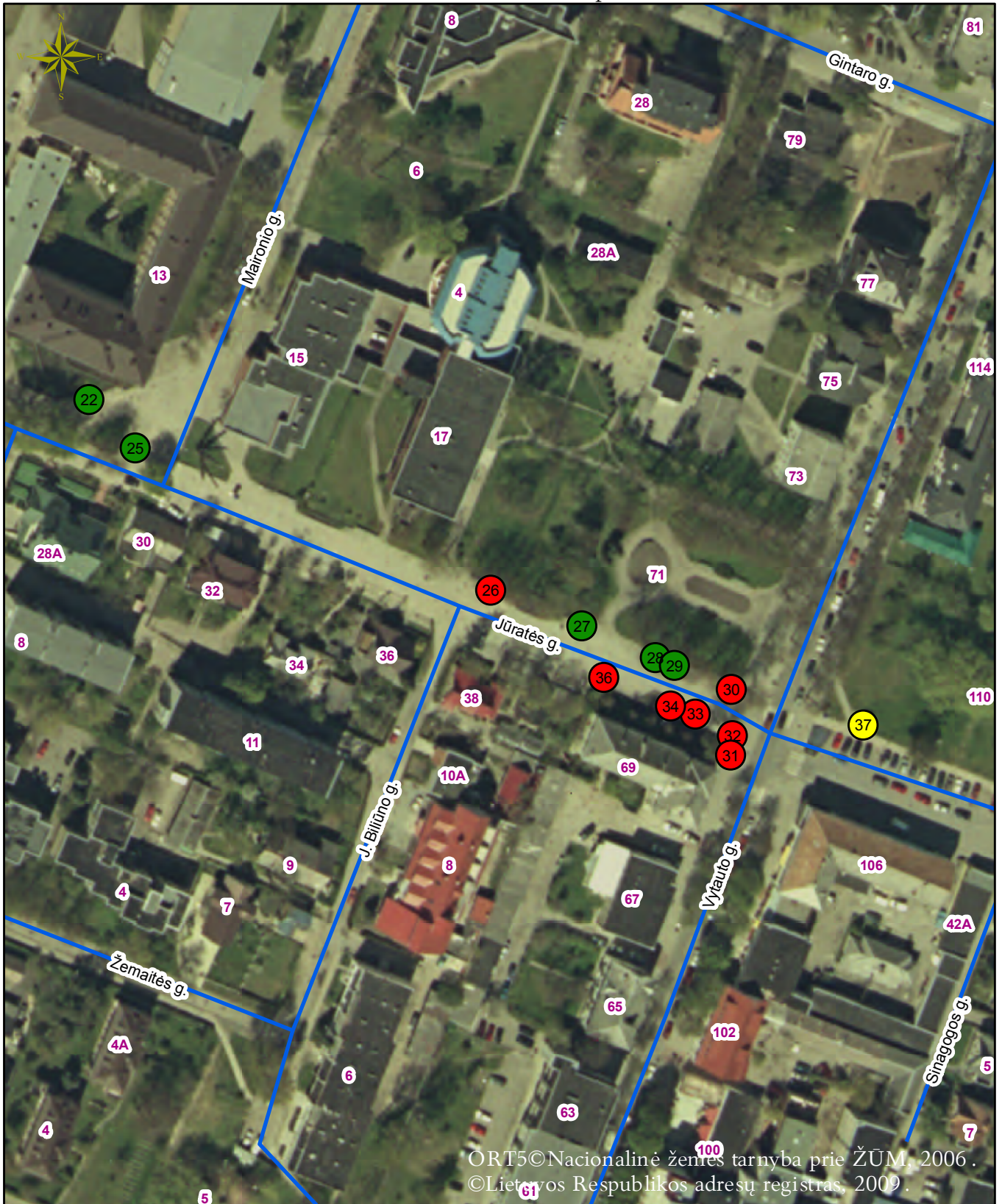





**Jūratės g. viešųjų vietų  
Nr. 22, 25-34, 36, 37  
išdėstymo schema**

PATVIRTINTA  
Palangos miesto savivaldybės tarybos  
2010 m. vasario 19 d. sprendimo Nr. T2-22  
1 punktu  
3 schema  
PAKEISTA  
Palangos miesto savivaldybės tarybos  
2012 m. sausio 26 d. sprendimo Nr. T2-19  
1.1.2 punktu



**Sutartiniai ženklai**

-  Laikino įrenginio paslaugai teikti vieta
-  Laikino prekybos įrenginio vieta
-  Nesudėtingo laikino statinio vieta