

- Sutartiniai ženklai
- Nesudėtingo laikino statinio vieta
 - Laikino įrenginio paslaugai teikti vieta
 - laikinojo prekybos įrenginio vieta

**Palangos paplūdimyje viešųjų vietų
Nr. 16 – 27 išdėstymo schema**

PATVIRTINTA
Palangos miesto savivaldybės tarybos
2010 m. vasario 19 d. sprendimo Nr. T2-22
1 punktu
21 schema

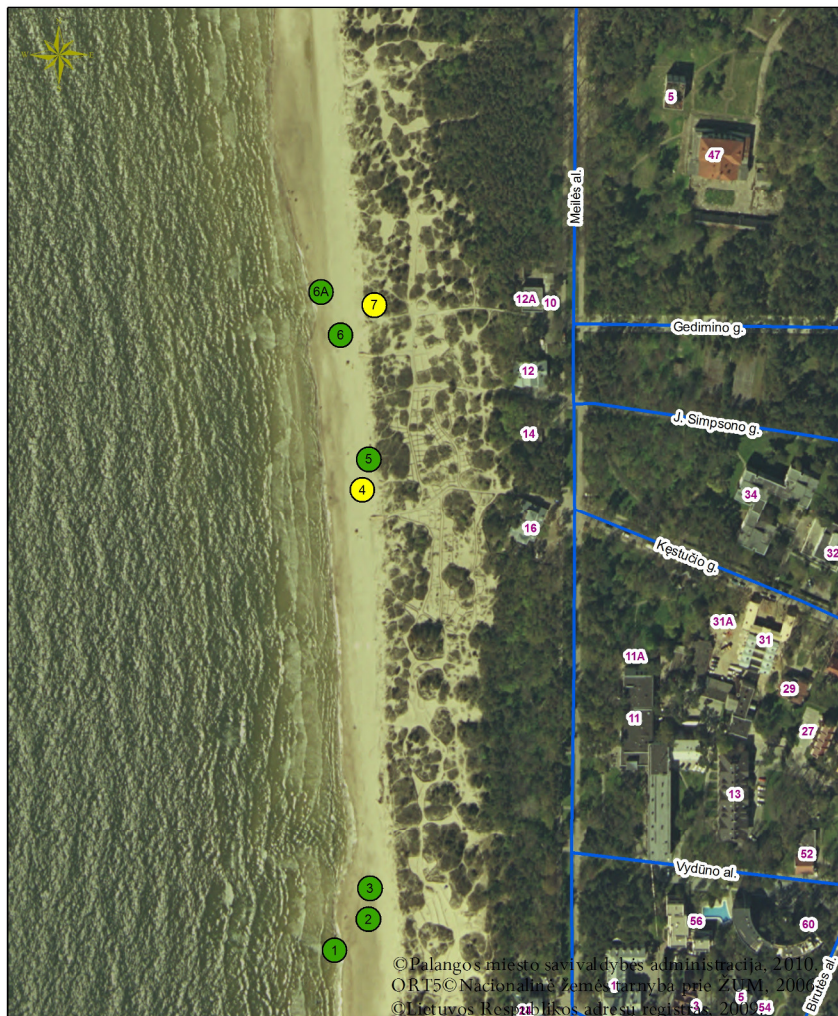


- Sutartiniai ženklai
- Laikino prekybos įrenginio vieta
 - Nesudėtingo laikino statinio vieta
 - Laikino įrenginio paslaugai teikti vieta

© Palangos miesto savivaldybės administracija, 2010.
OR T5 © Nacionalinė žemės tarnyba prie ŽŪM, 2006.
© Lietuvos Respublikos adresų registras, 2009.

**Palangos paplūdimyje viešųjų vietų
Nr. 1 - 7 išdėstymo schema**

PATVIRTINTA
Palangos miesto savivaldybės tarybos
2010 m. vasario 19 d. sprendimo Nr. T2-22
1 punktu
21 schema



© Palangos miesto savivaldybės administracija, 2010.
ORT5 © Nacionalinė žemės tarnyba prie ŽŪM, 2006.
© Lietuvos Respublikos adresų registras, 2009.

Sutartiniai ženklai

- Laikino prekybos įrenginio vieta
- Nesudėtingo laikino statinio vieta
- Laikino įrenginio paslaugai teikti vieta

**Palangos paplūdimyje viešųjų vietų
Nr. 28 - 29 išdėstymo schema**

PATVIRTINTA
Palangos miesto savivaldybės tarybos
2010 m. vasario 19 d. sprendimo Nr. T2-22
1 punktu
21 schema



© Palangos miesto savivaldybės administracija, 2010.
ORT5 © Nacionalinė žemės tarnyba prie ŽŪM, 2006.
© Lietuvos Respublikos adresų registras, 2009.

Sutartiniai ženklai

- Laikino prekybos įrenginio vieta
- Nesudėtingo laikino statinio vieta
- Laikino įrenginio paslaugai teikti vieta

**Palangos paplūdimyje viešųjų vietų
Nr. 30 - 31 išdėstymo schema**

PATVIRTINTA
Palangos miesto savivaldybės tarybos
2010 m. vasario 19 d. sprendimo Nr. T2-22
1 punktu
21 schema



Sutartiniai ženklai

- Laikino prekybos įrenginio vieta
- Nesudėtingo laikino statinio vieta
- Laikino įrenginio paslaugai teikti vieta

**Palangos paplūdimyje viešosios vietos
Nr. 32 išdėstymo schema**

PATVIRTINTA
Palangos miesto savivaldybės tarybos
2010 m. vasario 19 d. sprendimo Nr. T2-22
1 punktu
21 schema



Sutartiniai ženklai

- Laikino prekybos įrenginio vieta
- Nesudėtingo laikino statinio vieta
- Laikino įrenginio paslaugai teikti vieta

**Palangos paplūdimyje viešosios vietos
Nr. 33 išdėstymo schema**

PATVIRTINTA
Palangos miesto savivaldybės tarybos
2010 m. vasario 19 d. sprendimo Nr. T2-22
1 punktu
21 schema



©Palangos miesto savivaldybės administracija, 2010.
ORT5©Nacionalinė žemės tarnyba prie ŽŪM, 2006.
©Lietuvos Respublikos adresų registras, 2009.

Sutartiniai ženklai

- Laikino prekybos įrenginio vieta
- Nesudėtingo laikino statinio vieta
- Laikino įrenginio paslaugai teikti vieta

**Palangos paplūdimyje viešųjų vietų
Nr. 34 - 36 išdėstymo schema**

PATVIRTINTA
Palangos miesto savivaldybės tarybos
2010 m. vasario 19 d. sprendimo Nr. T2-22
1 punktu
21 schema



©Palangos miesto savivaldybės administracija, 2010.
ORT5©Nacionalinė žemės tarnyba prie ŽŪM, 2006.
©Lietuvos Respublikos adresų registras, 2009.

Sutartiniai ženklai

- Laikino prekybos įrenginio vieta
- Nesudėtingo laikino statinio vieta
- Laikino įrenginio paslaugai teikti vieta

Palangos paplūdimyje viešosios vietos Nr. 37 išdėstymo schema

PATVIRTINTA
 Palangos miesto savivaldybės tarybos
 2010 m. vasario 19 d. sprendimo Nr. T2-22
 1 punktu
 21 schema



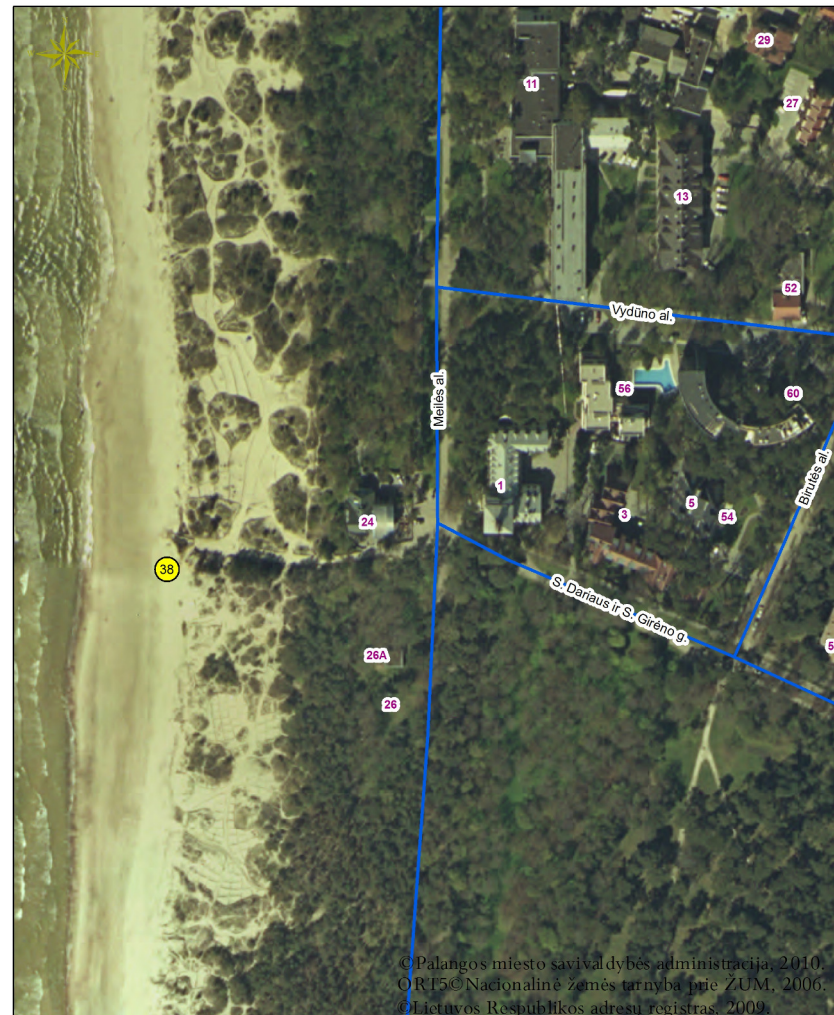
©Palangos miesto savivaldybės administracija, 2010.
 ORT5© Nacionalinė žemės tarnyba prie ŽŪM, 2006.
 ©Lietuvos Respublikos adresų registras, 2009.

Sutartiniai ženklai

- Laikino prekybos įrenginio vieta
- Nesudėtingo laikino statinio vieta
- Laikino įrenginio paslaugai teikti vieta

Palangos paplūdimyje viešosios vietos Nr. 38 išdėstymo schema

PATVIRTINTA
 Palangos miesto savivaldybės tarybos
 2010 m. vasario 19 d. sprendimo Nr. T2-22
 1 punktu
 21 schema



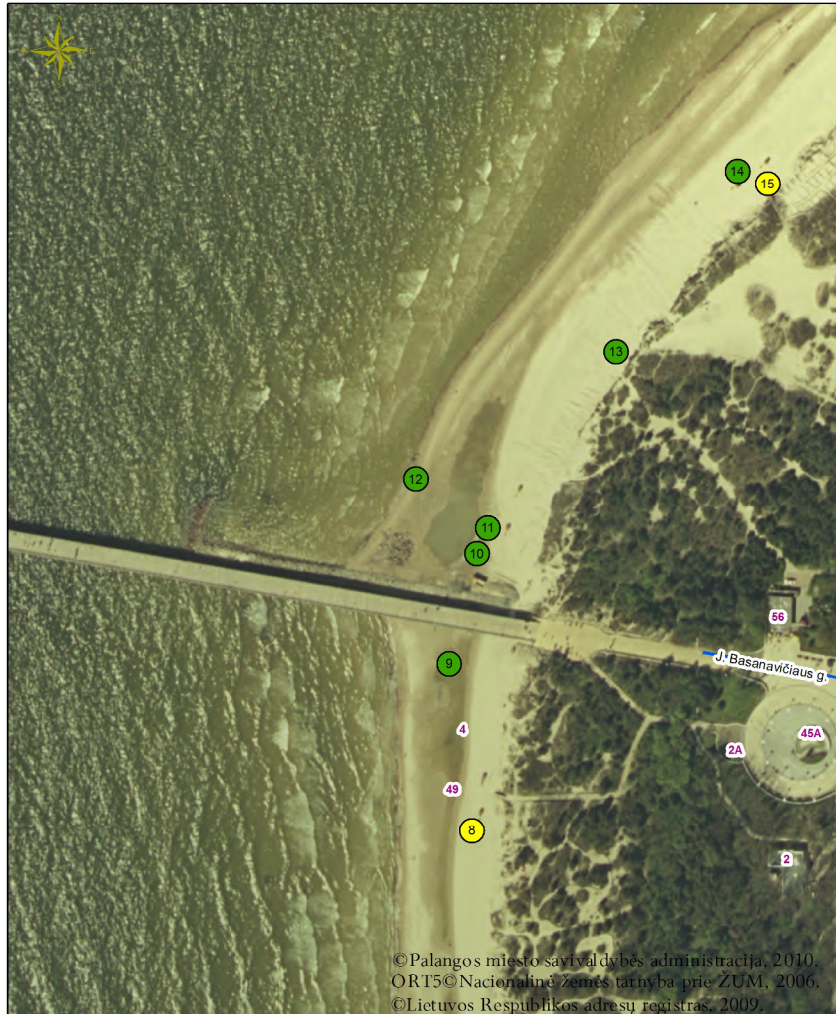
©Palangos miesto savivaldybės administracija, 2010.
 ORT5© Nacionalinė žemės tarnyba prie ŽŪM, 2006.
 ©Lietuvos Respublikos adresų registras, 2009.

Sutartiniai ženklai

- Laikino prekybos įrenginio vieta
- Nesudėtingo laikino statinio vieta
- Laikino įrenginio paslaugai teikti vieta

**Palangos paplūdimyje viešųjų vietų
Nr. 8 - 15 išdėstymo schema**

PATVIRTINTA
Palangos miesto savivaldybės tarybos
2010 m. vasario 19 d. sprendimo Nr. T2-22
1 punktu
21 schema



Sutartiniai ženklai

- Laikino prekybos įrenginio vieta
- Nesudėtingo laikino statinio vieta
- Laikino įrenginio paslaugai teikti vieta