

**Žvejų g. viešųjų vietų
Nr. 1 - 13 išdėstymo schema**

PATVIRTINTA
Palangos miesto savivaldybės tarybos
2010 m. vasario 19 d. sprendimo Nr. T2-22
1 punktu
7 schema



Sutartiniai ženklai

- Laikino prekybos įrenginio vieta
- Nesudėtingo laikino statinio vieta
- Laikino įrenginio paslaugai teikti vieta

**Jūratės g. viešųjų vietų Nr. 12 - 20
išdėstymo schema**

PATVIRTINTA
Palangos miesto savivaldybės tarybos
2010 m. vasario 19 d. sprendimo Nr. T2-22
1 punktu
3 schema

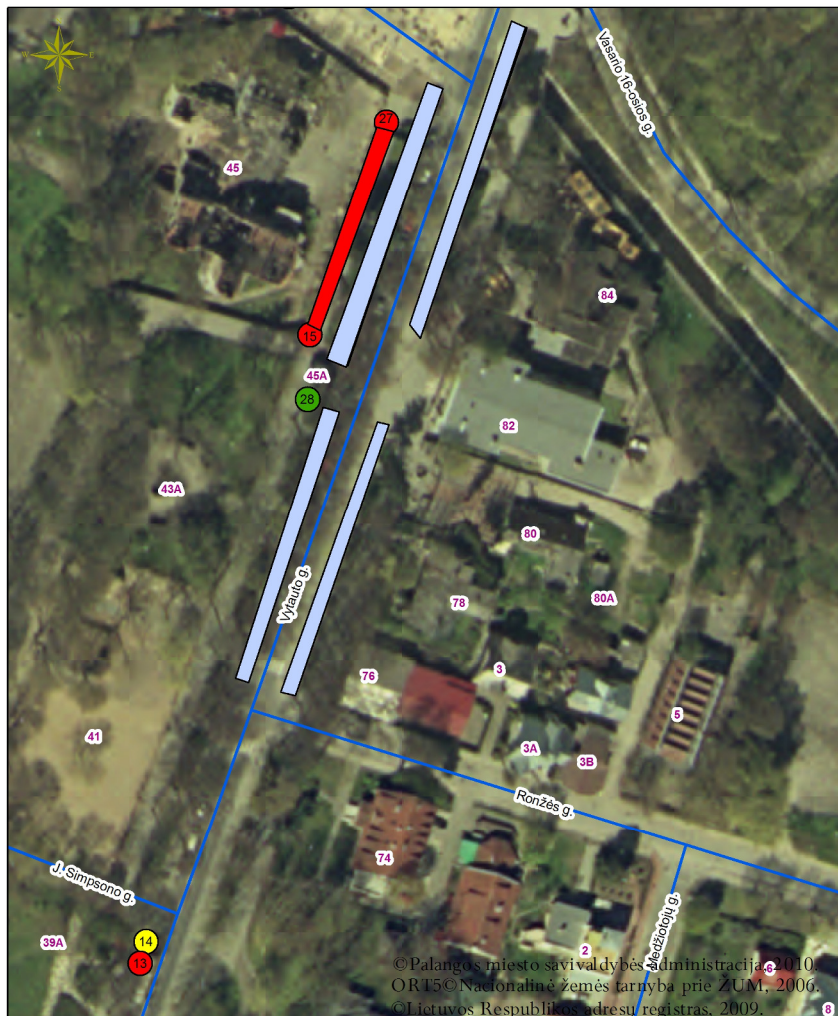


Sutartiniai ženklai

- Laikino prekybos įrenginio vieta
- Nesudėtingo laikino statinio vieta
- Laikino įrenginio paslaugai teikti vieta

**Vytauto g. viešųjų vietų
Nr. 13 - 28 išdėstymo schema**

PATVIRTINTA
Palangos miesto savivaldybės tarybos
2010 m. vasario 19 d. sprendimo Nr. T2-22
1 punktu
5 schema



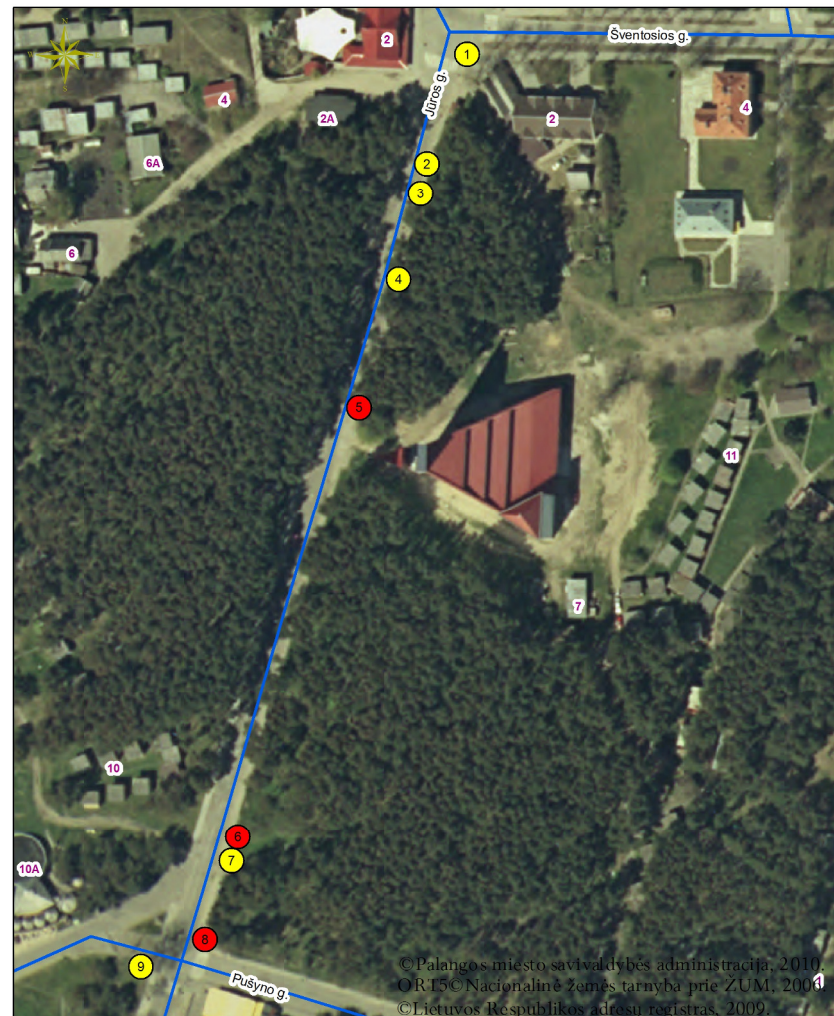
© Palangos miesto savivaldybės administracija, 2010.
ORT5 © Nacionalinė žemės tarnyba prie ŽŪM, 2006.
© Lietuvos Respublikos adresų registras, 2009.

Sutartiniai ženklai

- Laikino prekybos įrenginio vieta
- Nesudėtingo laikino statinio vieta
- Laikino įrenginio paslaugai teikti vieta
- Savivaldybės organizuojamų miesto švenčių, renginių, mugių ir prie miesto kapinių vietos

**Jūros g. viešosios vietos
Nr. 1 - 9 išdėstymo schema**

PATVIRTINTA
Palangos miesto savivaldybės tarybos
2010 m. vasario 19 d. sprendimo Nr. T2-22
1 punktu
25 schema



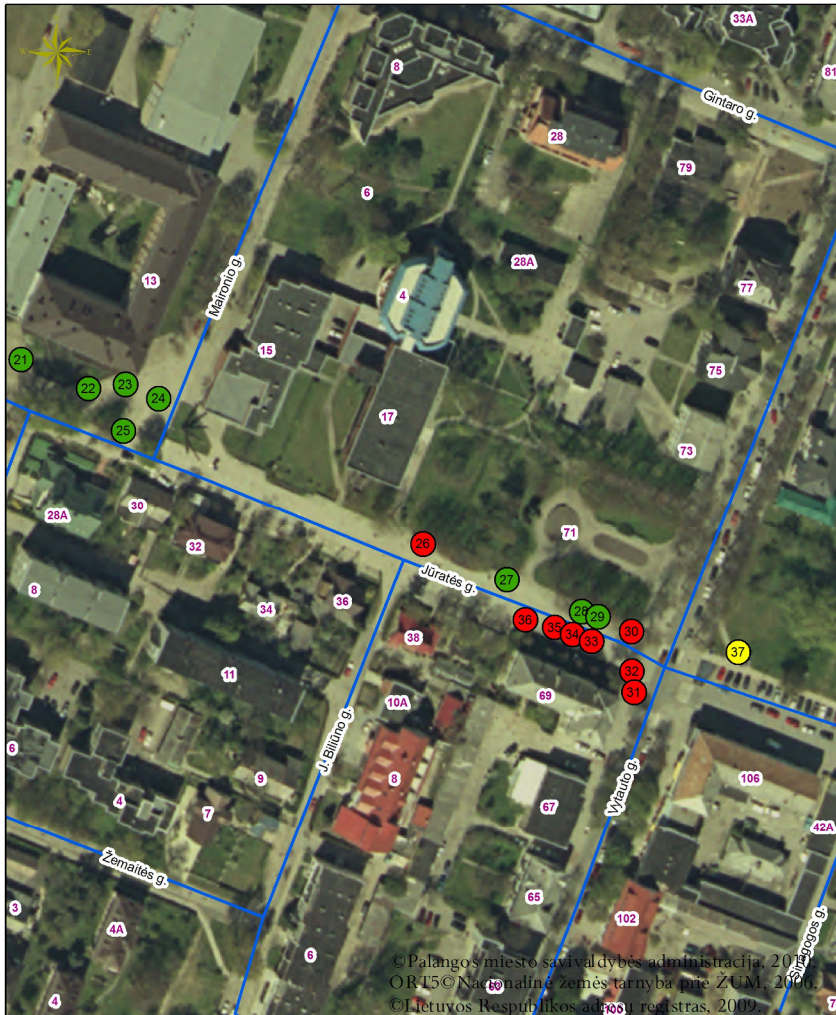
© Palangos miesto savivaldybės administracija, 2010.
ORT5 © Nacionalinė žemės tarnyba prie ŽŪM, 2006.
© Lietuvos Respublikos adresų registras, 2009.

Sutartiniai ženklai

- Laikino prekybos įrenginio vieta
- Nesudėtingo laikino statinio vieta
- Laikino įrenginio paslaugai teikti vieta

Jūratės g. viešųjų vietų Nr. 21 - 37 išdėstymo schema

PATVIRTINTA
 Palangos miesto savivaldybės tarybos
 2010 m. vasario 19 d. sprendimo Nr. T2-22
 1 punktu
 3 schema

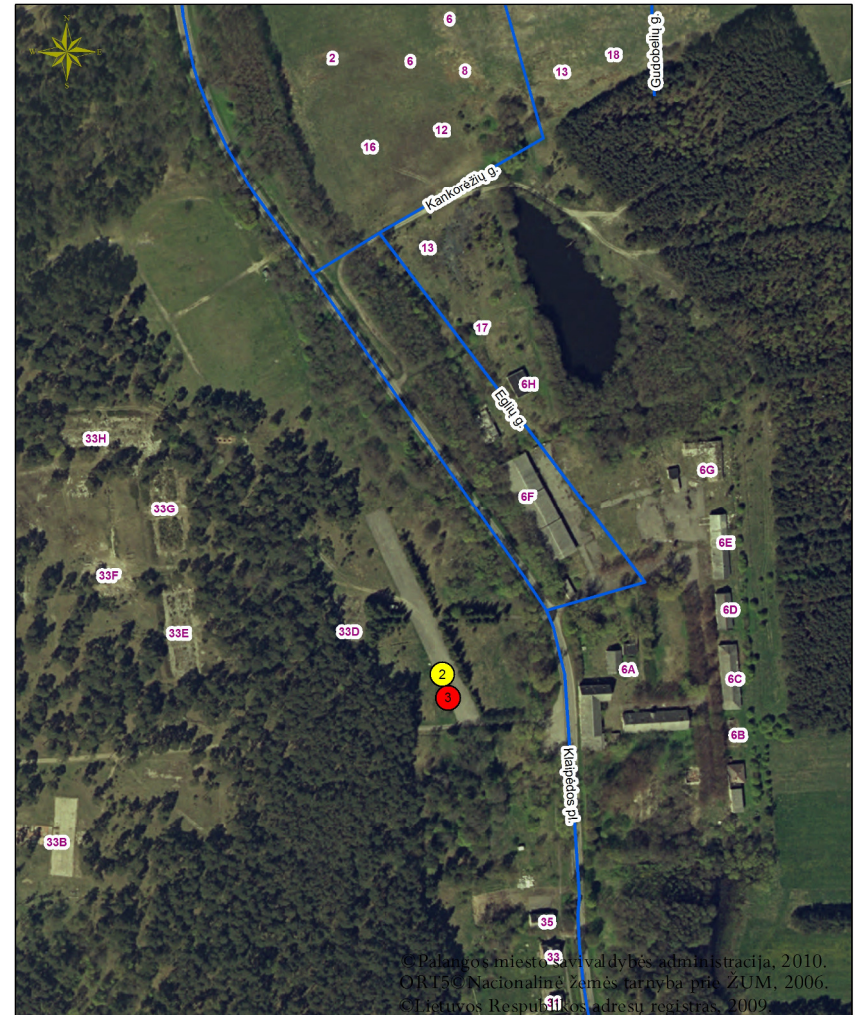


© Palangos miesto savivaldybės administracija, 2010.
 ORT5© Nacionalinė žemės tarnyba prie ŽŪM, 2006.
 © Lietuvos Respublikos adresų registras, 2009.

- Sutartiniai ženklai**
- Laikino prekybos įrenginio vieta
 - Nesudėtingo laikino statinio vieta
 - Laikino įrenginio paslaugai teikti vieta

Klaipėdos plente viešosųjų vietų Nr. 2 - 3 išdėstymo schema

PATVIRTINTA
 Palangos miesto savivaldybės tarybos
 2010 m. vasario 19 d. sprendimo Nr. T2-22
 1 punktu
 19 schema



© Palangos miesto savivaldybės administracija, 2010.
 ORT5© Nacionalinė žemės tarnyba prie ŽŪM, 2006.
 © Lietuvos Respublikos adresų registras, 2009.

- Sutartiniai ženklai**
- Laikino prekybos įrenginio vieta
 - Nesudėtingo laikino statinio vieta
 - Laikino įrenginio paslaugai teikti vieta

**Šventosios upės krantinėje
viešosios vietos Nr. 4
išdėstymo schema**

PATVIRTINTA
Palangos miesto savivaldybės tarybos
2010 m. vasario 19 d. sprendimo Nr. T2-22
1 punktu
28 schema



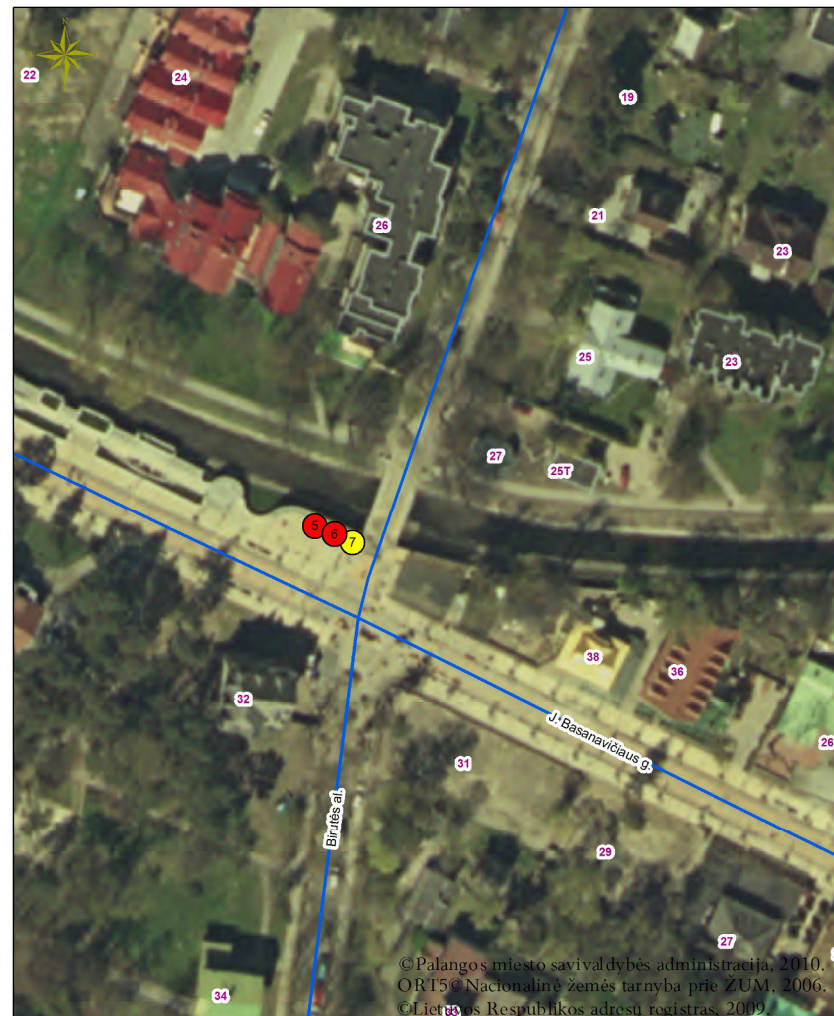
© Palangos miesto savivaldybės administracija, 2010.
ORT5© Nacionalinė žemės tarnyba prie ŽŪM, 2006.
© Lietuvos Respublikos adresų registras, 2009.

Sutartiniai ženklai

- Laikino prekybos įrenginio vieta
- Nesudėtingo laikino statinio vieta
- Laikino įrenginio paslaugai teikti vieta

**J. Basanavičiaus g. viešųjų vietų
Nr. 5 - 7 išdėstymo schema**

PATVIRTINTA
Palangos miesto savivaldybės tarybos
2010 m. vasario 19 d. sprendimo Nr. T2-22
1 punktu
2 schema



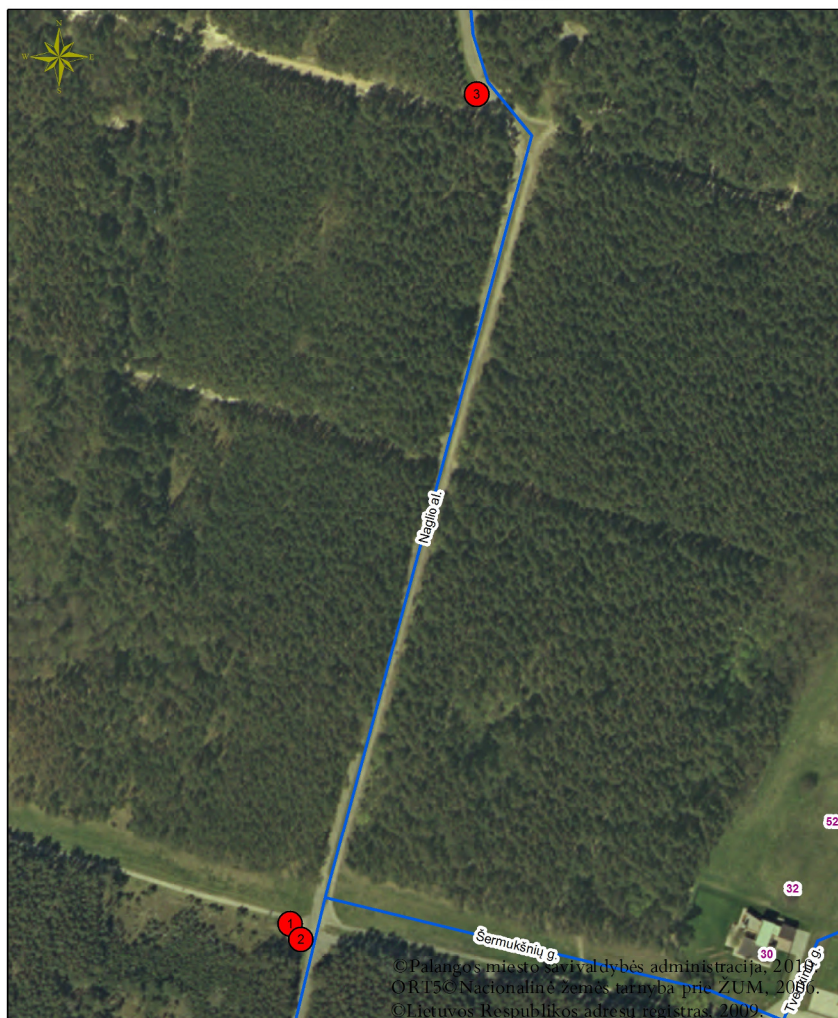
© Palangos miesto savivaldybės administracija, 2010.
ORT5© Nacionalinė žemės tarnyba prie ŽŪM, 2006.
© Lietuvos Respublikos adresų registras, 2009.

Sutartiniai ženklai

- Laikino prekybos įrenginio vieta
- Nesudėtingo laikino statinio vieta
- Laikino įrenginio paslaugai teikti vieta

**Naglio al. prie moterų paplūdimio
viešųjų vietų Nr. 1 – 3 išdėstymo
schema**

PATVIRTINTA
Palangos miesto savivaldybės tarybos
2010 m. vasario 19 d. sprendimo Nr. T2-22
1 punktu
8 schema

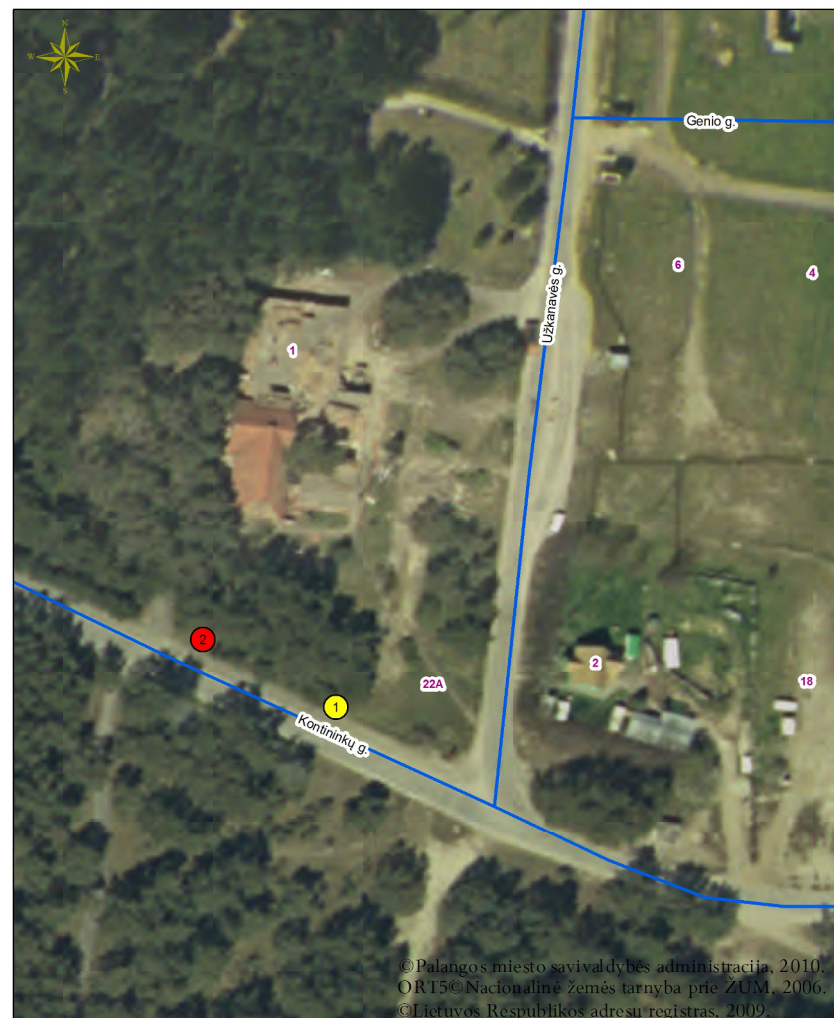


Sutartiniai ženklai

- Laikino prekybos įrenginio vieta
- Nesudėtingo laikino statinio vieta
- Laikino įrenginio paslaugai teikti vieta

**Užkanavės g. viešųjų vietų Nr. 1 – 2
išdėstymo schema**

PATVIRTINTA
Palangos miesto savivaldybės tarybos
2010 m. vasario 19 d. sprendimo Nr. T2-22
1 punktu
14 schema



Sutartiniai ženklai

- Laikino prekybos įrenginio vieta
- Nesudėtingo laikino statinio vieta
- Laikino įrenginio paslaugai teikti vieta