




Palangos paplūdimyje viešųjų vietų  
Nr. 28 - 29 išdėstymo schema

PATVIRTINTA  
Palangos miesto savivaldybės tarybos  
2010 m. vasario 19 d. sprendimo Nr. T2-22  
1 punktu  
21 schema



Sutartiniai ženklai

-  Laikino prekybos įrenginio vieta
-  Nesudėtingo laikino statinio vieta
-  Laikino įrenginio paslaugai teikti vieta

Palangos paplūdimyje viešųjų vietų  
Nr. 30 - 31 išdėstymo schema

PATVIRTINTA




Palangos miesto savivaldybės tarybos  
2010 m. vasario 19 d. sprendimo Nr. T2-22

1 punktu

21 schema



Sutartiniai ženklai




-  Laikino prekybos įrenginio vieta
-  Nesudėtingo laikino statinio vieta
-  Laikino įrenginio paslaugai teikti vieta

Palangos paplūdimyje viešosios vietos  
Nr. 32 išdėstymo schema

PATVIRTINTA  
Palangos miesto savivaldybės tarybos  
2010 m. vasario 19 d. sprendimo Nr. T2-22  
1 punktu  
21 schema



Sutartiniai ženklai

-  Laikino prekybos įrenginio vieta
-  Nesudėtingo laikino statinio vieta
-  Laikino įrenginio paslaugai teikti vieta

Palangos paplūdimyje viešosios vietos  
Nr. 33 išdėstymo schema

PATVIRTINTA  
Palangos miesto savivaldybės tarybos  
2010 m. vasario 19 d. sprendimo Nr. T2-22  
1 punktu  
21 schema

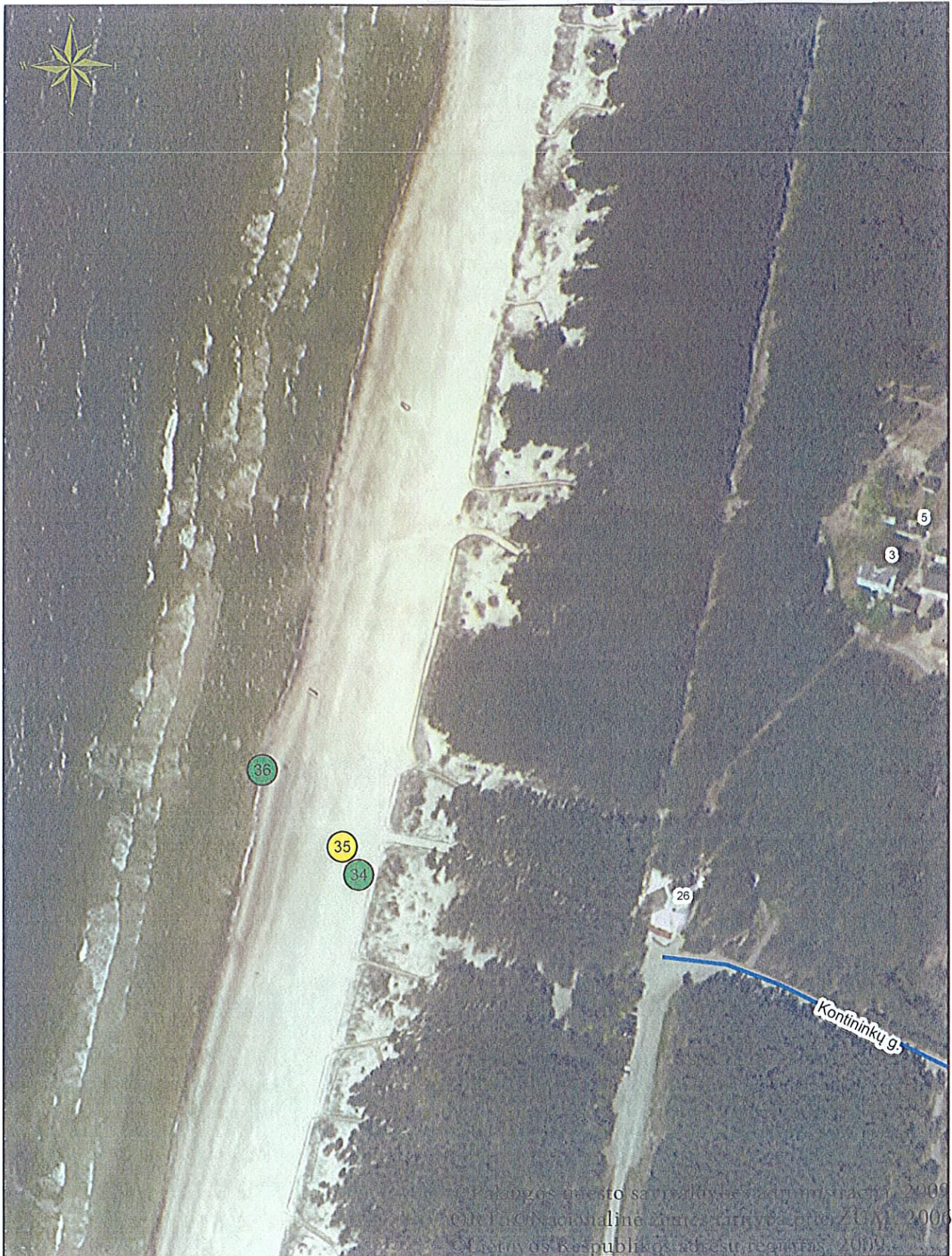


Sutartiniai ženklai




- Laikino prekybos įrenginio vieta
- Nesudėtingo laikino statinio vieta
- Laikino įrenginio paslaugai teikti vieta

Palangos paplūdimyje viešųjų vietų  
Nr. 34 - 36 išdėstymo schema

PATVIRTINTA  
Palangos miesto savivaldybės tarybos  
2010 m. vasario 19 d. sprendimo Nr. T2-22  
1 punktu  
21 schema



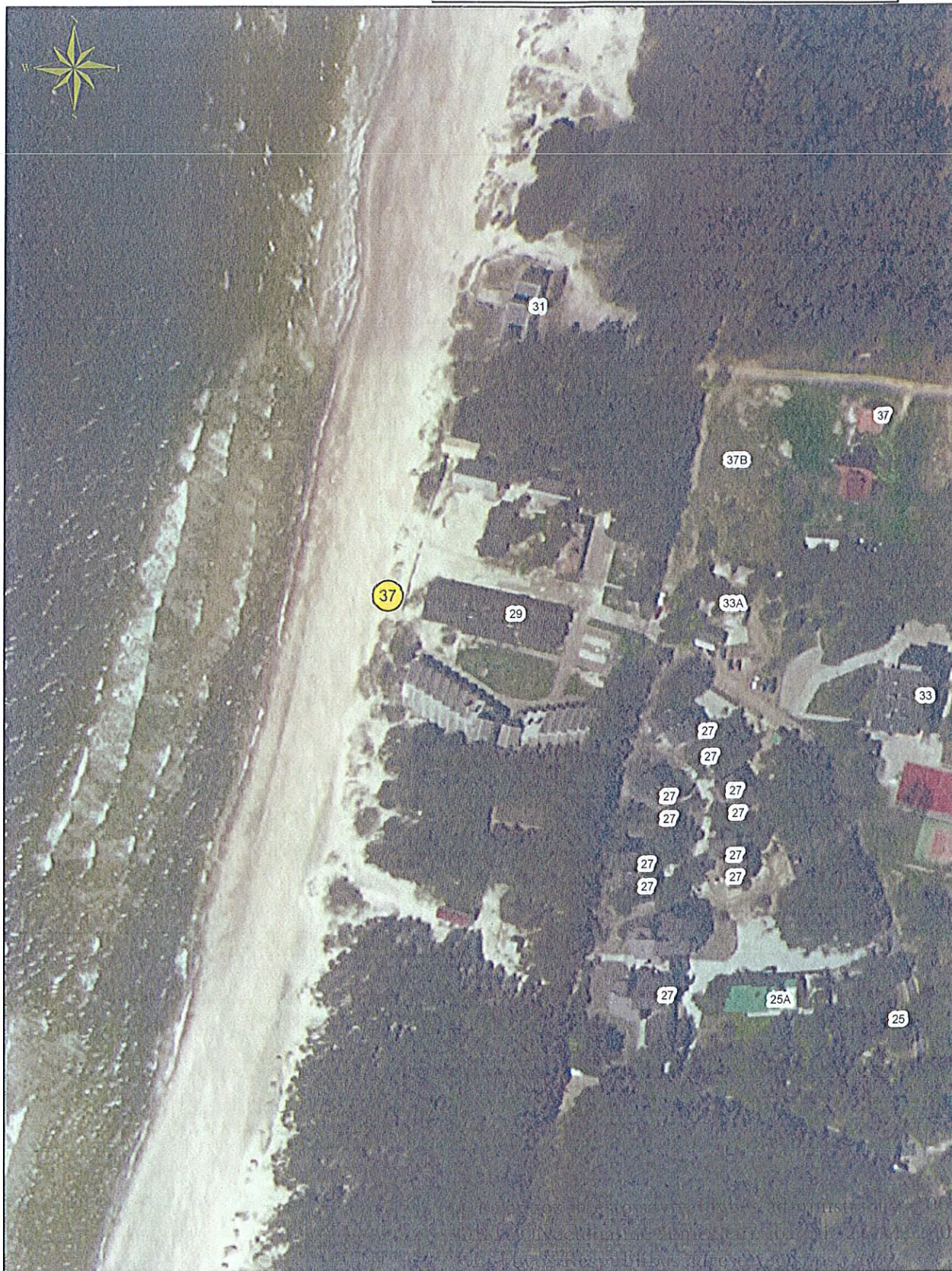
**Sutartiniai ženklai**

-  Laikino prekybos įrenginio vieta
-  Nesudėtingo laikino statinio vieta
-  Laikino įrenginio paslaugai teikti vieta




Palangos paplūdimyje viešosios  
vietos Nr. 37 išdėstymo schema

PATVIRTINTA

Palangos miesto savivaldybės tarybos  
2010 m. vasario 19 d. sprendimo Nr. T2-22  
1 punktu  
21 schema

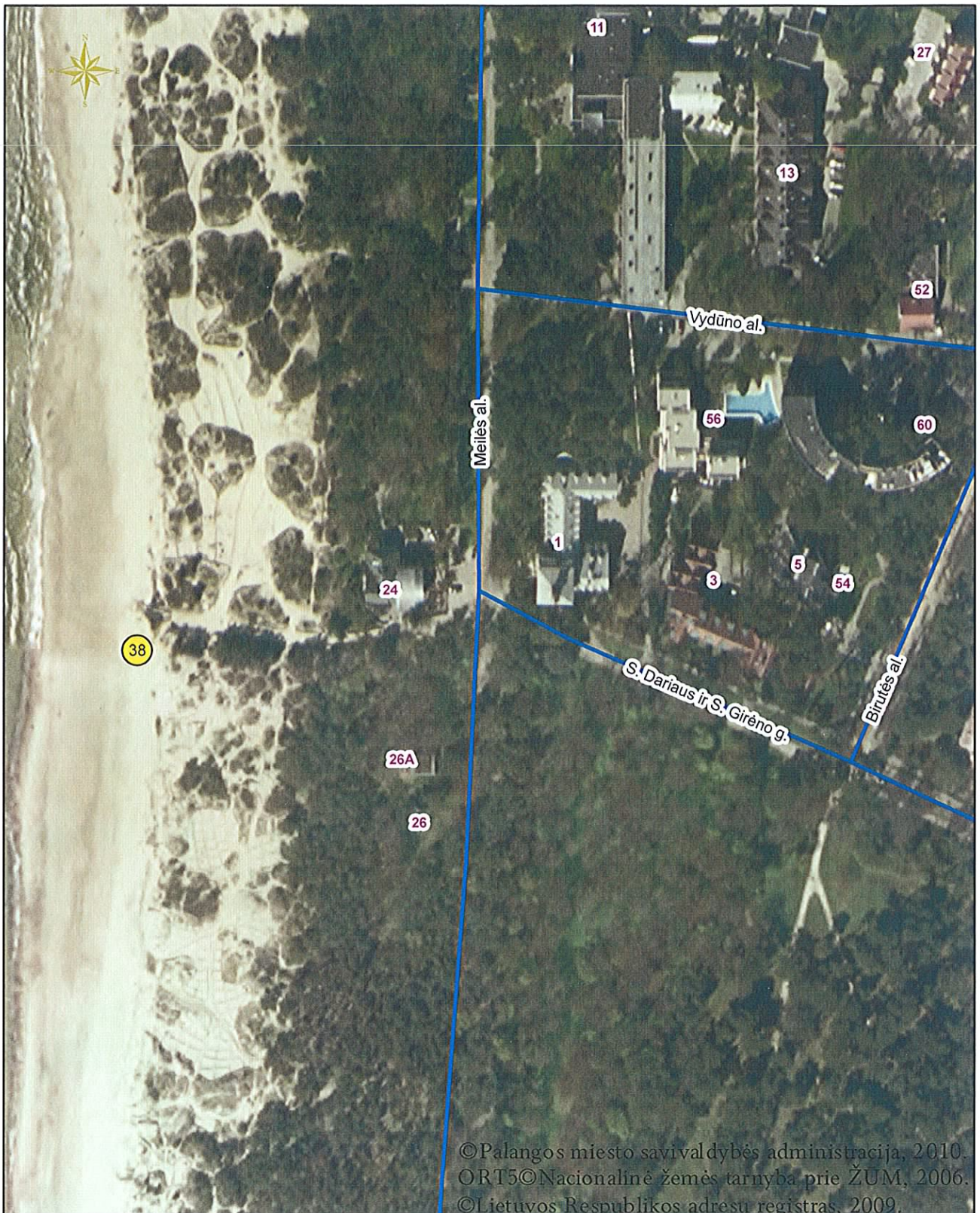


Sutartiniai ženklai

-  Laikino prekybos įrenginio vieta
-  Nesudėtingo laikino statinio vieta
-  Laikino įrenginio paslaugai teikti vieta

Palangos paplūdimyje viešosios vietos  
Nr. 38 išdėstymo schema

PATVIRTINTA  
Palangos miesto savivaldybės tarybos  
2010 m. vasario 19 d. sprendimo Nr. T2-22  
1 punktu  
21 schema



Sutartiniai ženklai

- Laikino prekybos įrenginio vieta
- Nesudėtingo laikino statinio vieta
- Laikino įrenginio paslaugai teikti vieta