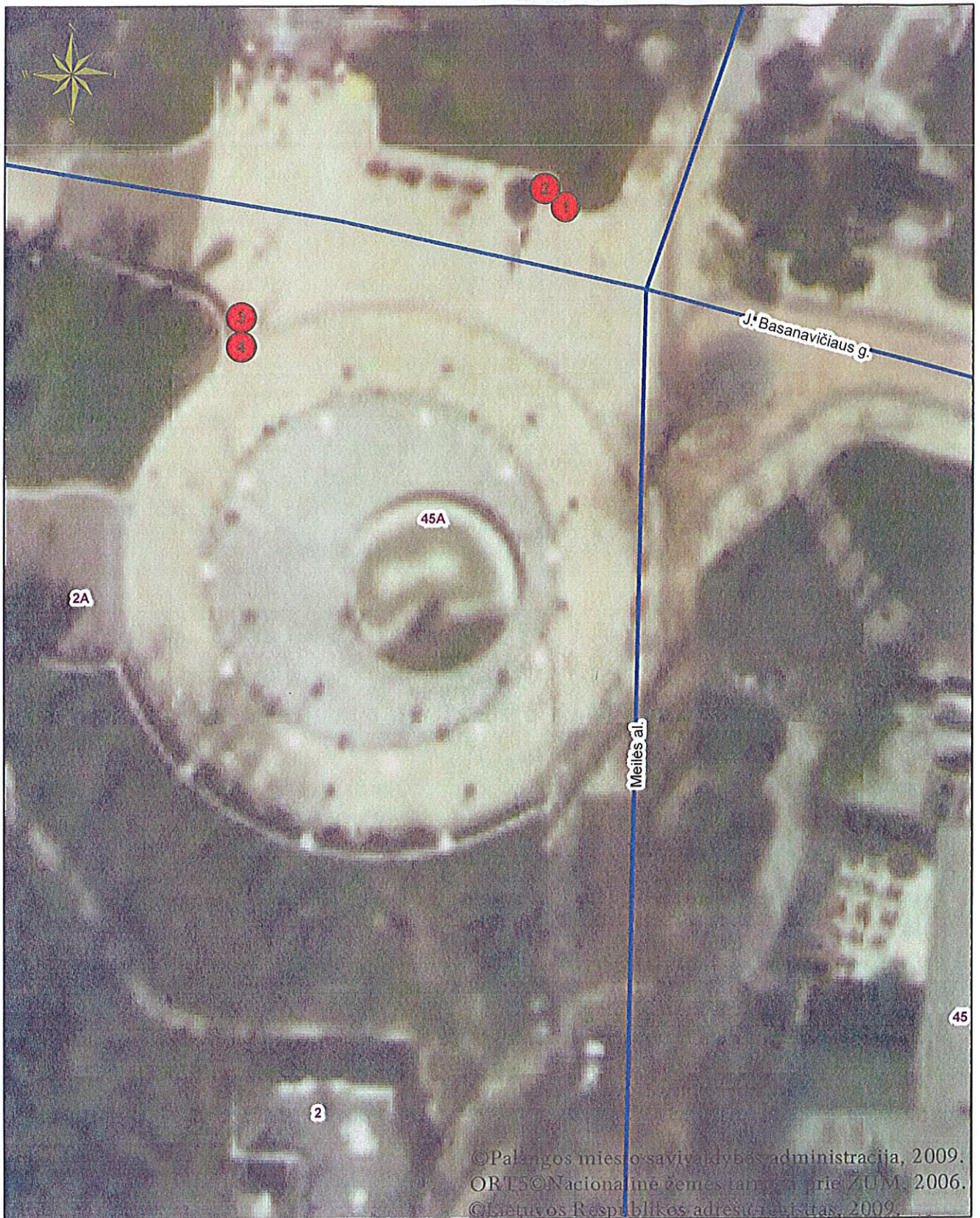





Jūratės ir Kastyčio skvere viešųjų vietų
Nr. 1 - 4 išdėstymo schema

PATVIRTINTA
Palangos miesto savivaldybės tarybos
2010 m. vasario 19 d. sprendimo Nr. T2-22
1 punktu
1 schema

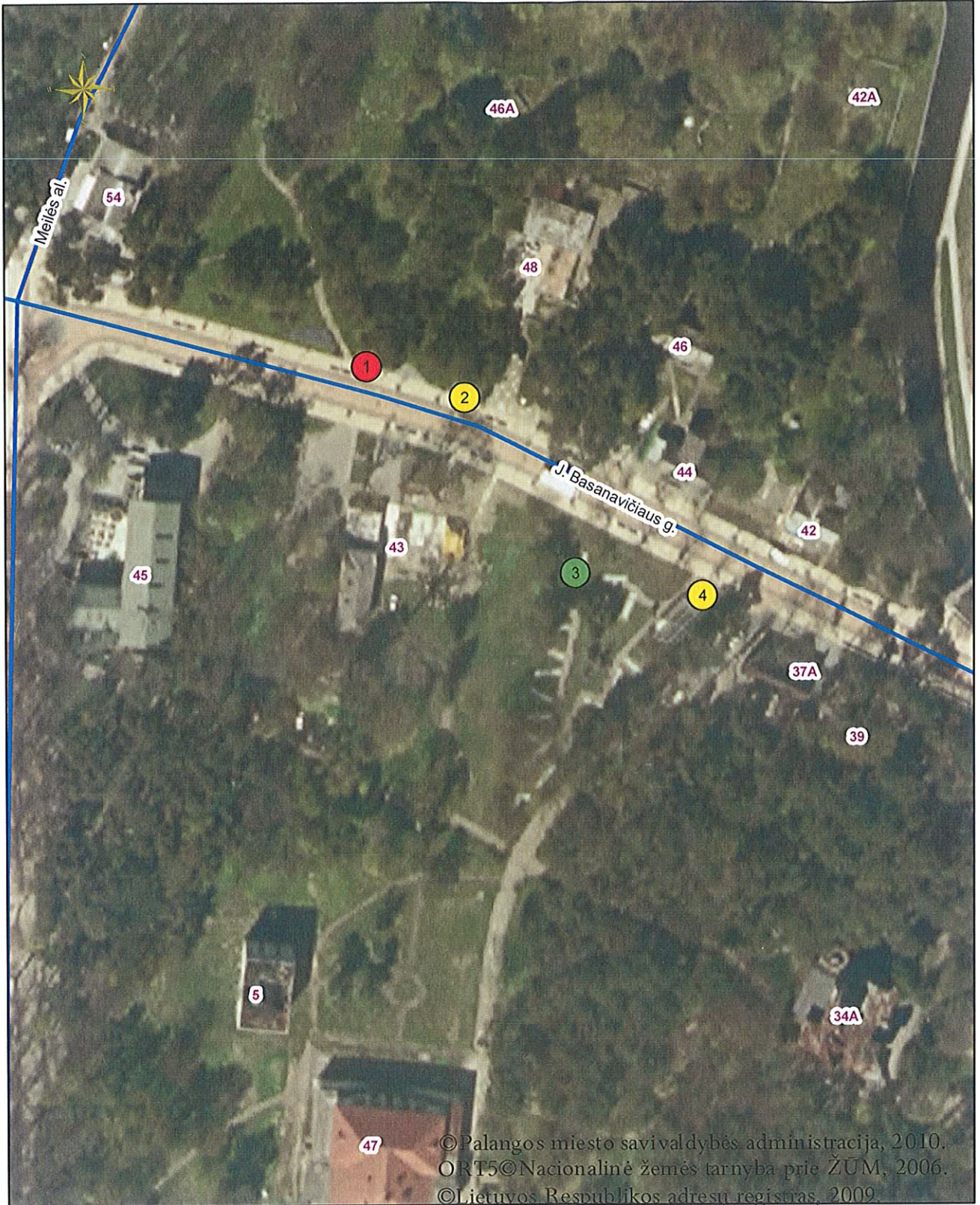


Sutartiniai ženklai

-  Laikino prekybos įrenginio vieta
-  Nesudėtingo laikino statinio vieta
-  Laikino įrenginio paslaugai teikti vieta

**J. Basanavičiaus g. viešųjų vietų
Nr. 1 - 4 išdėstymo schema**

PATVIRTINTA
Palangos miesto savivaldybės tarybos
2010 m. vasario 19 d. sprendimo Nr. T2-22
1 punktu
2 schema



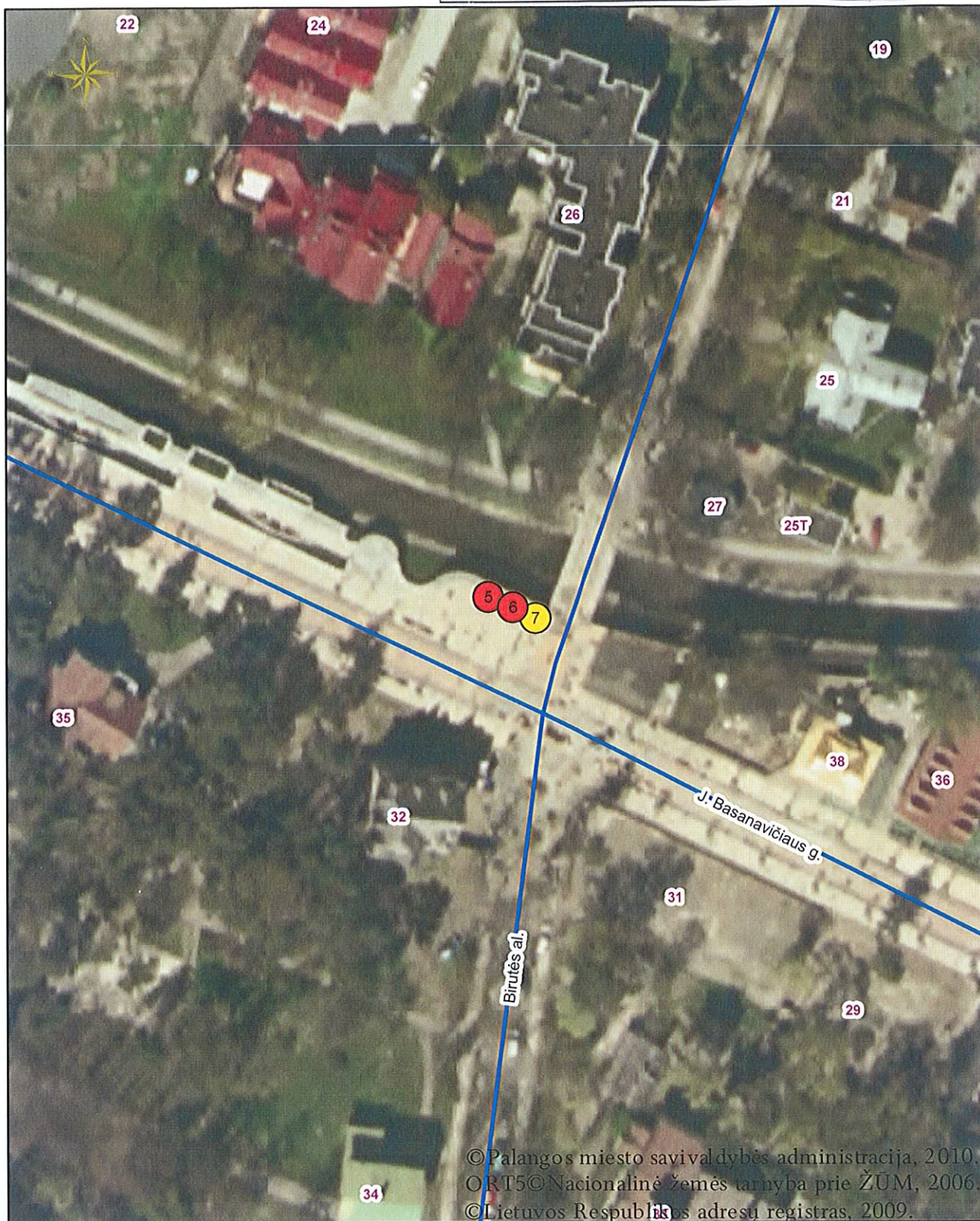
Sutartiniai ženklai

- Laikino prekybos įrenginio vieta
- Nesudėtingo laikino statinio vieta
- Laikino įrenginio paslaugai teikti vieta




**J. Basanavičiaus g. viešųjų vietų
Nr. 5 - 7 išdėstymo schema**

PATVIRTINTA

Palangos miesto savivaldybės tarybos
2010 m. vasario 19 d. sprendimo Nr. T2-22
1 punktu
2 schema



Sutartiniai ženklai

-  Laikino prekybos įrenginio vieta
-  Nesudėtingo laikino statinio vieta
-  Laikino įrenginio paslaugai teikti vieta

**J. Basanavičiaus g. viešųjų vietų
Nr. 8 - 15 išdėstymo schema**

PATVIRTINTA




Palangos miesto savivaldybės tarybos
2010 m. vasario 19 d. sprendimo Nr. T2-22

1 punktu

2 schema

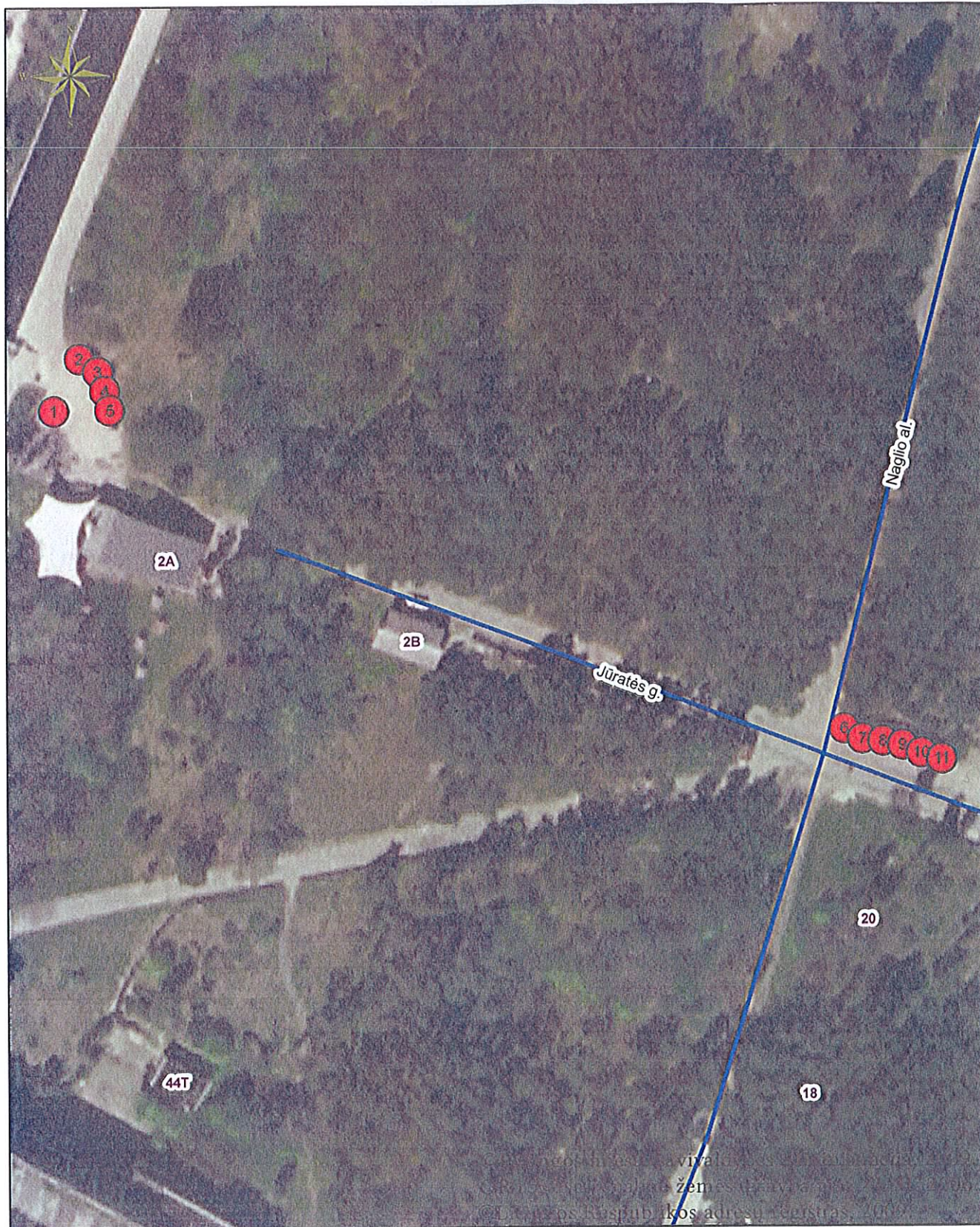


Sutartiniai ženklai




-  Laikino prekybos įrenginio vieta
-  Nesudėtingo laikino statinio vieta
-  Laikino įrenginio paslaugai teikti vieta

Jūratės g. viešųjų vietų Nr. 1 - 11
išdėstymo schema

PATVIRTINTA
Palangos miesto savivaldybės tarybos
2010 m. vasario 19 d. sprendimo Nr. T2-22
1 punktu
3 schema



Sutartiniai ženklai




-  Laikino prekybos įrenginio vieta
-  Nesudėtingo laikino statinio vieta
-  Laikino įrenginio paslaugai teikti vieta

Jūratės g. viešųjų vietų Nr. 12 - 20
išdėstymo schema

PATVIRTINTA
Palangos miesto savivaldybės tarybos
2010 m. vasario 19 d. sprendimo Nr. T2-22
1 punktu
3 schema

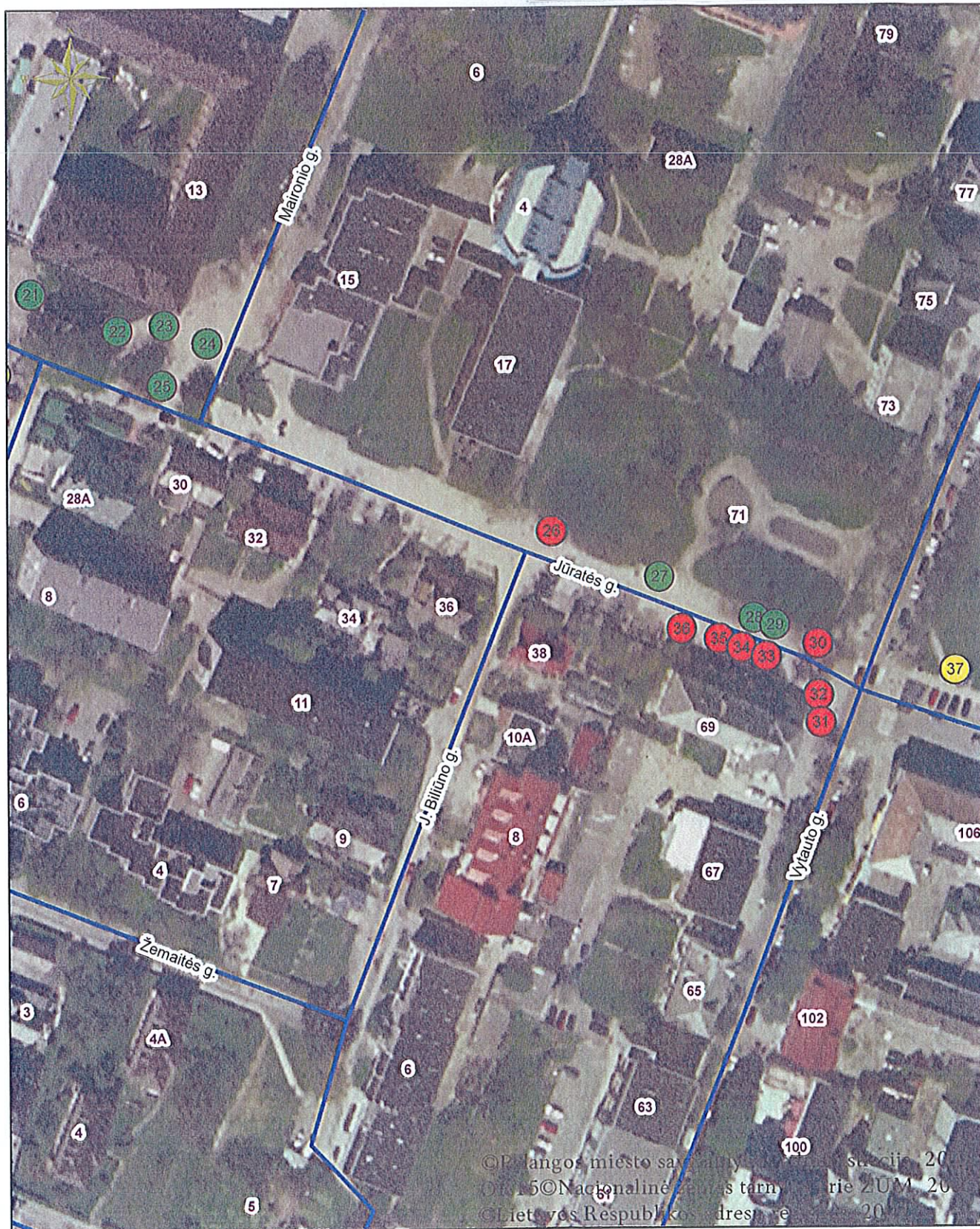


Sutartiniai ženklai




-  Laikino prekybos įrenginio vieta
-  Nesudėtingo laikino statinio vieta
-  Laikino įrenginio paslaugai teikti vieta

Jūratės g. viešųjų vietų Nr. 21 - 37
išdėstymo schema

PATVIRTINTA
Palangos miesto savivaldybės tarybos
2010 m. vasario 19 d. sprendimo Nr. T2-22
1 punktu
3 schema

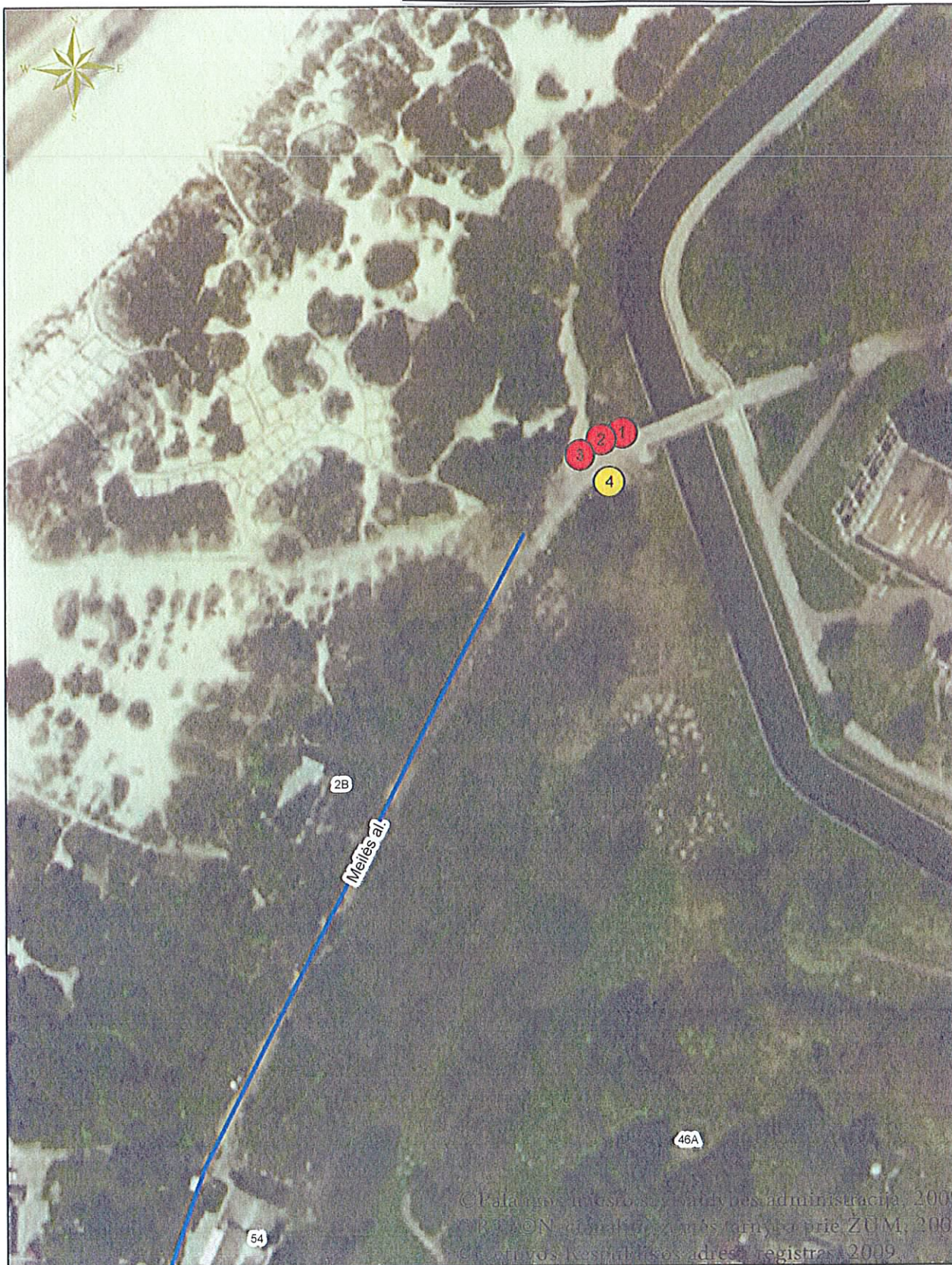


Sutartiniai ženklai




-  Laikino prekybos įrenginio vieta
-  Nesudėtingo laikino statinio vieta
-  Laikino įrenginio paslaugai teikti vieta

Meilės al. viešųjų vietų
Nr. 1 - 4 išdėstymo schema

PATVIRTINTA
Palangos miesto savivaldybės tarybos
2010 m. vasario 19 d. sprendimo Nr. T2-22
1 punktu
4 schema



Sutartiniai ženklai




-  Laikino prekybos įrenginio vieta
-  Nesudėtingo laikino statinio vieta
-  Laikino įrenginio paslaugai teikti vieta

Vytauto g. viešųjų vietų
Nr. 1 - 12 išdėstymo schema

PATVIRTINTA
Palangos miesto savivaldybės tarybos
2010 m. vasario 19 d. sprendimo Nr. T2-22
1 punktu
5 schema

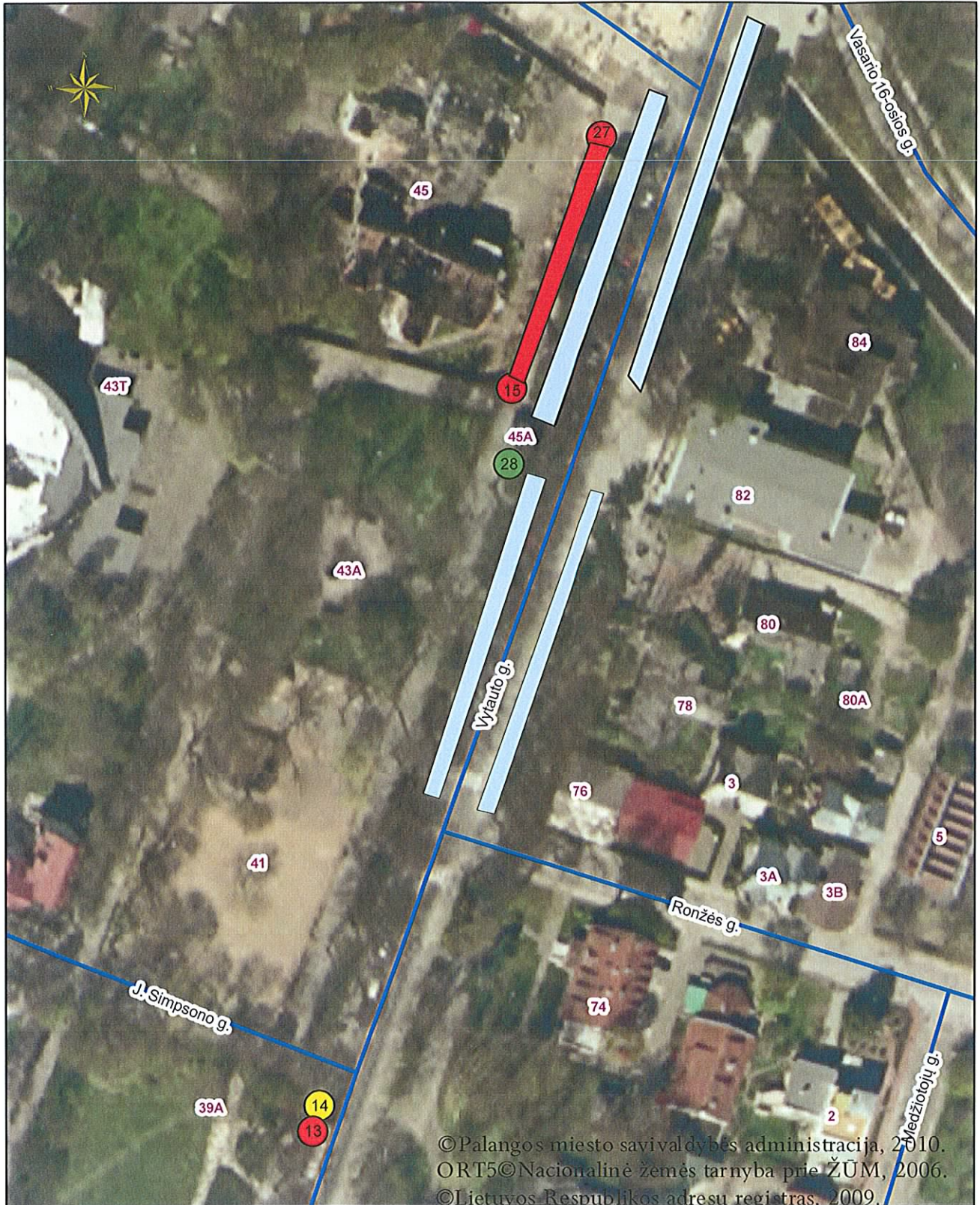


Sutartiniai ženklai





-  Laikino prekybos įrenginio vieta
-  Nesudėtingo laikino statinio vieta
-  Laikino įrenginio paslaugai teikti vieta

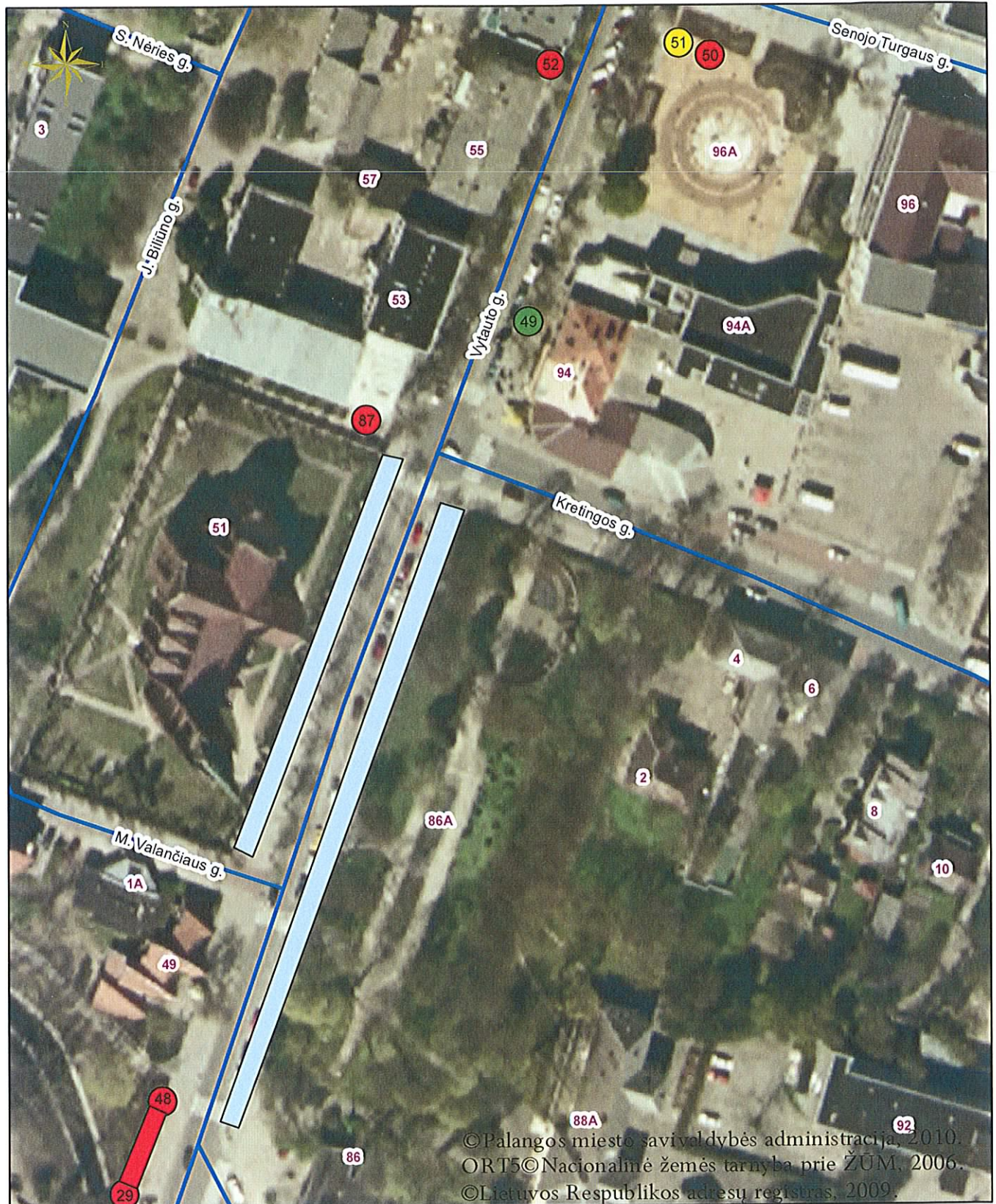
Vytauto g. viešųjų vietų
Nr. 13 - 28 išdėstymo schema

PATVIRTINTA
Palangos miesto savivaldybės tarybos
2010 m. vasario 19 d. sprendimo Nr. T2-22
1 punktu
5 schema



Sutartiniai ženklai

-  Laikino prekybos įrenginio vieta
-  Nesudėtingo laikino statinio vieta
-  Laikino įrenginio paslaugai teikti vieta
-  Savivaldybės organizuojamų miesto švenčių, renginių, mugių ir prie miesto kapinių vietos



©Palangos miesto savivaldybės administracija, 2010.
ORT5©Nacionalinė žemės tarnyba prie ŽŪM, 2006.
©Lietuvos Respublikos adresų registras, 2009.

Sutartiniai ženklai

- Laikino prekybos įrenginio vieta
- Nesudėtingo laikino statinio vieta
- Laikino įrenginio paslaugai teikti vieta

Savivaldybės organizuojamų miesto švenčių, renginių, mugių ir prie miesto kapinių vietos



Handwritten signature

Handwritten signature





**Vytauto g. (prie kapinių)
viešųjų vietų išdėstymo schema**

PATVIRTINTA
Palangos miesto savivaldybės tarybos
2010 m. vasario 19 d. sprendimo Nr. T2-22
1 punktu
5 schema



©Palangos miesto savivaldybės administracija, 2010.
ORT5©Nacionalinė žemės tarnyba prie ŽŪM, 2006.
©Lietuvos Respublikos adresų registras, 2009.

Sutartiniai ženklai

-  Laikino prekybos įrenginio vieta
-  Nesudėtingo laikino statinio vieta
-  Laikino įrenginio paslaugai teikti vieta
-  Savivaldybės organizuojamų miesto švenčių, renginių, mugių ir prie miesto kapinių vietos