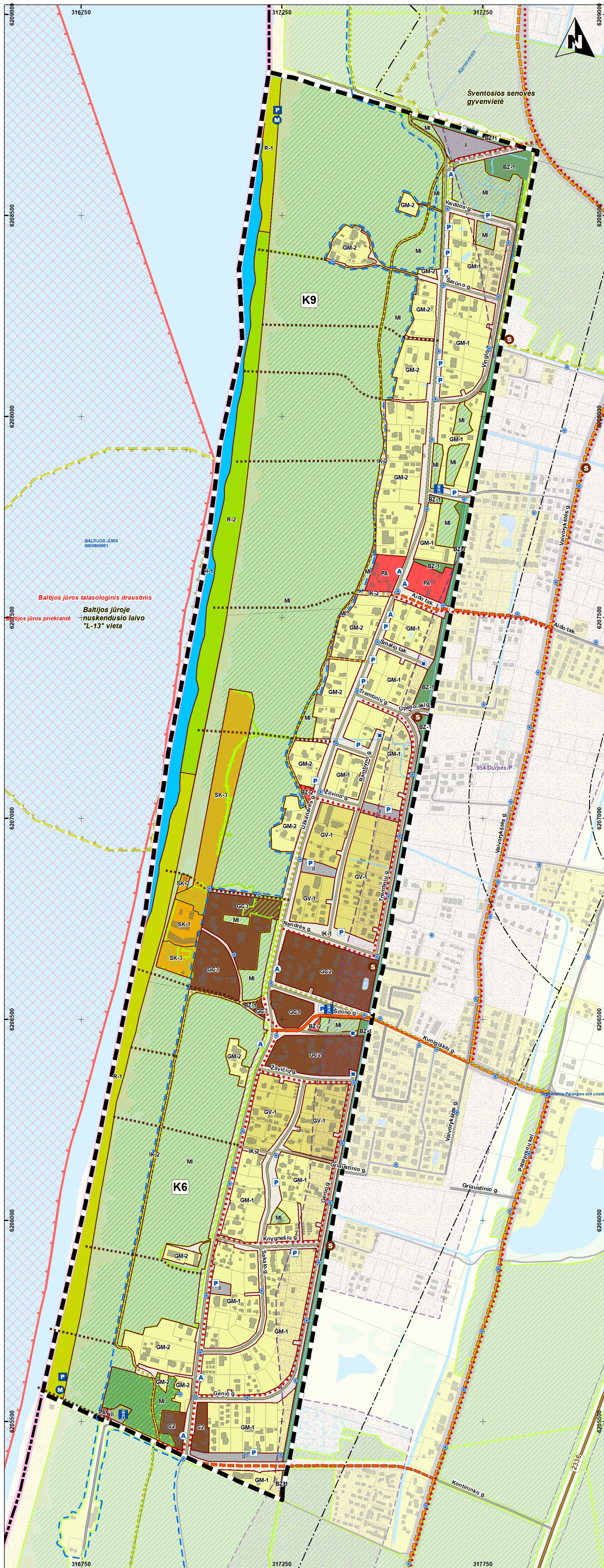
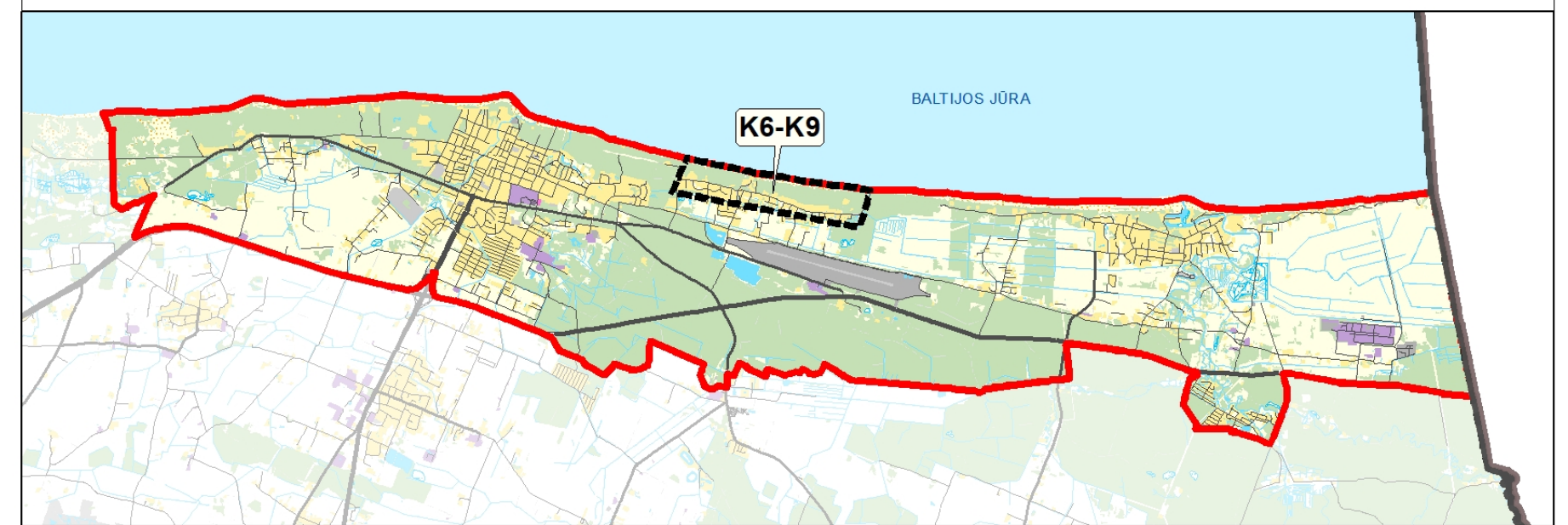




SITUACIJOS SCHEMA



SUTARTINIAI ŽYMĖJIMAI

- Ribos**
- Koreguojamo K6-K9 rajono riba
 - Savivaldybės riba
 - Palangos miesto administracinė riba
 - Palangos oro uosto apsaugos zona
 - Pajūrio juostos riba

Saugomos teritorijos

- Draustiniai
- NATURA 2000 teritorijos
- Paukščių apsaugai svarbi teritorija
- Buveinių apsaugai svarbi teritorija
- Nekilnojamo kultūros paveldo objektai ir teritorijos
- Nekilnojamo kultūros paveldo objektų ir vietovių teritorija
- Nekilnojamo kultūros paveldo objektų ir vietovių apsaugos zona

TERITORIJOS

- Teritorijos riba
- GM-1 Teritorijos indeksas
- URBANIZUOTOS IR URBANIZUOJAMOS TERITORIJOS**
- Miesto dalies (rajono) centro teritorijos
- Gyvenamosios teritorijos (vidutinio užstatymo intensyvumo)
- Gyvenamosios teritorijos (mažo užstatymo intensyvumo)
- Specializuotų kompleksų teritorijos Lietuvos Respublikos pajūrio zonoje
- Bendro naudojimo erdvių, atskirųjų želdynų teritorijos
- Bendro naudojimo erdvių (aikščių) teritorijos
- Paslaugų teritorijos
- Inžinerinės infrastruktūros teritorijos
- Inžinerinės infrastruktūros koridorių teritorijos
- NEURBANIZUOJAMOS TERITORIJOS**
- Miškų ir miškingų teritorijų teritorijos
- Vandenių teritorijos
- KITOS SPECIFINĖS ZONOS LIETUVOS RESPUBLIKOSR PAJŪRIO JUOSTOJE**
- Intensyvaus naudojimo rekreacinė (papildomi) zona
- Ekstensyvaus naudojimo rekreacinė (papildomi) zona

Kitos teritorijos

- 20010810 Vandens ir valstybinės reikšmės vandens telkinių numeris
- Smėlynai
- Žemės gelmių išteklių telkiniai (Lietuvos geologijos tarnybos prie Aplinkos ministerijos DB)
- Naudingųjų iškasenų teritorija
- 954/Durpės/P - Telkinio numeris/Naudingųjų iškasenų ribos/Geologinis išbrėžimas P - prognozėms išskirti

Miškalai (pagal Valstybinės miškų tarnybos DB)

- Valstybinės reikšmės miškai
- Miško žemė

Susisiekimo infrastruktūra

- 2336 Rajoninis kelias ir jo numeris
- Kitos esamos gatvės
- Kelio apsaugos zona
- Gatvių kategorijos**
- Esama C kategorijos gatvė
- Planuojama C kategorijos gatvė
- Planuojama C/D kategorijos gatvė
- Esama D kategorijos gatvė
- Planuojama D kategorijos gatvė
- Dviraičių takai**
- Esami pagrindiniai dviračių takai
- Planuojami dviračių takai
- Pėsčiųjų takai**
- Pėsčiųjų jungtis su jūra
- Kiti susisiekimo objektai**
- Esama automobilių stovėjimo vieta
- Esama viešojo transporto sustojimo stotelė
- Esamas akligatvis
- Papildomi infrastruktūra**
- Esamas mobilus gelbėjimo punktas
- Esama polsio aikštelė su informaciniais stendais

DUOMENŲ ŠALTINIAI:

1. Geoinformacinio pagrindo kadastriniai duomenys
© Lietuvos Respublikos Aplinkos ministerija, 2024
2. Nekilnojamojo turto kadastras ir registras
© Valstybės įmonė Registrų centras, 2024
3. LR miškų valstybės kadastriniai duomenys
© Valstybės įmonė Registrų centras, 2024
4. Geologijos tarnybos duomenys
© Lietuvos geologijos tarnyba prie Aplinkos ministerijos, 2024
5. LR saugomų teritorijų valstybės kadastriniai duomenys
© Valstybinė saugomų teritorijų tarnyba prie Aplinkos ministerijos, 2024
6. Kultūros vertybių registro duomenys
© Kultūros paveldo departamentas prie Kultūros ministerijos, 2024
7. Aplinkos apsaugos agentūros duomenys
© Aplinkos apsaugos agentūra, 2024

KVAL. PATV. DOK. NR.	UAB "SOSTINĖS STUDIJA"		PLANO PAVADINIMAS	PALANGOS MIESTO BENDROJO PLANO KOREGAVIMAS (K6 IR K9 RAJONUOSE)
ATP1682	PV	A. Kazienė	2026-07	PLANAVIMO PROCESO STADIJA. BRĖZINIO PAVADINIMAS
ATP1682	Architektė	A. Kazienė	2026-07	SPRENDINIŲ KONKRETIZAVIMAS SUSISIEKIMO INFRASTRUKTŪROS BRĖZINYS
PLANAVIMO ORGANIZATORIUS: PALANGOS MIESTO SAVIVALDYBĖS ADMINISTRACIJOS DIREKTORIUS			M 1:5000	