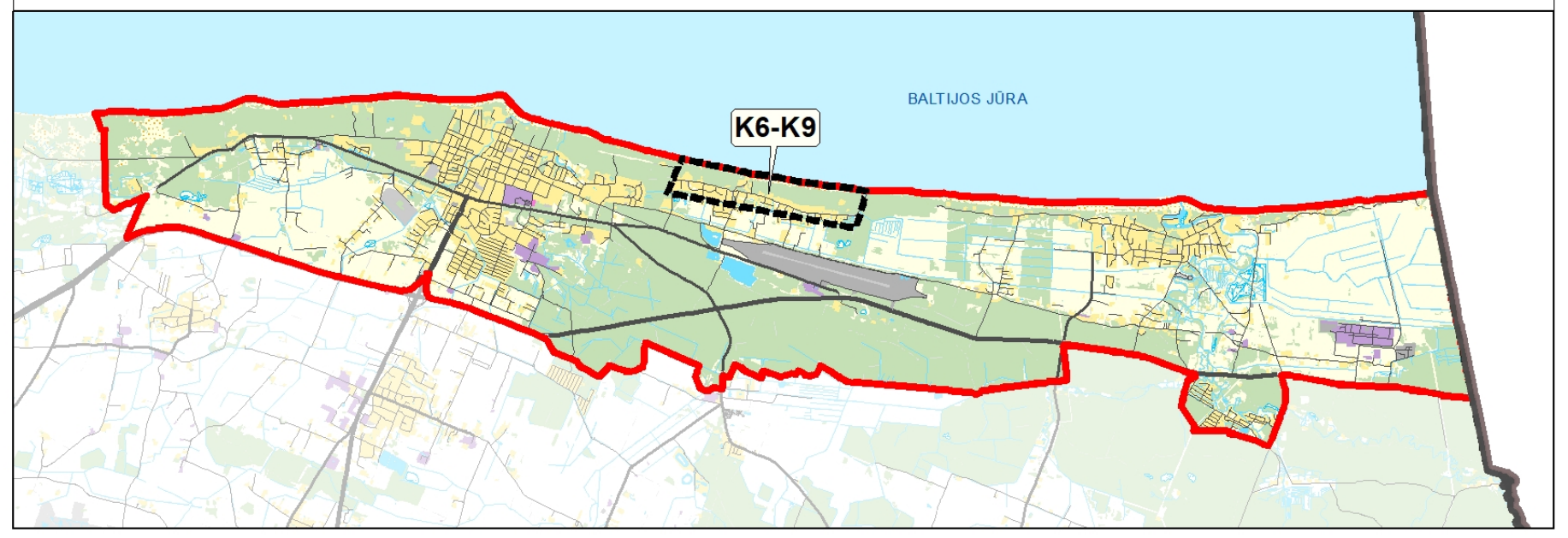




SITUACIJOS SCHEMA



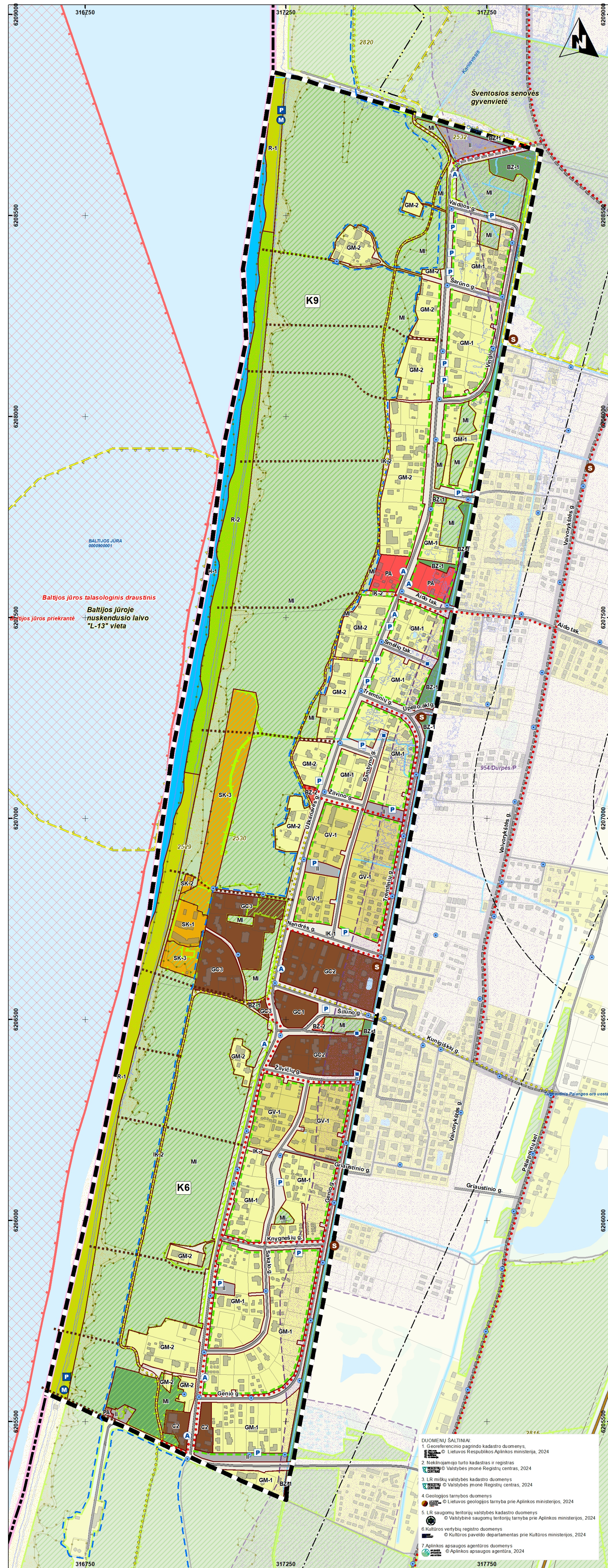
KOREGUOJAMOS TERITORIJOS (K6 IR K9 RAJONUOSE) PRIVALOMŲJŲ TERITORIJOS NAUDOJIMO IR TVARKYMO REIKALAVIMŲ DETALIZAVIMAS

Table with 10 columns: Teritorijos žymėjimas, Teritorijos pavadinimas (naudojimo tipas), Pogrindinė žemės naudojimo paskirtis, Galimi žemės naudojimo būdai, Didžiausi leistini užstatymo rodikliai (tiekiami naujai atstatyti), Didžiausias leistinas vieno namo aukštis, Užstatymo tipas ir pastabos numeris, Teritorijos plotavimo būdas, Priklausomų žemės plotų norma, proc.

- PASTABOS
1. Planuojamoje teritorijoje žemės sklypų, teršalų ir inžinerinių rodiklių reikalavimai atitiktų šiuo techninį reglamentą...
2. Gyvenamųjų teritorijų žemės sklypuose (išskyrus GM-1 ir GM-2) galimi mažiausiai du vienbutiniai gyvenamieji pastatai...
3. Gyvenamųjų teritorijų žemės sklypuose (išskyrus GM-1 ir GM-2) galimi mažiausiai du vienbutiniai gyvenamieji pastatai...
4. Gyvenamųjų teritorijų (funkcijos GM-1 ir GM-2) funkcijoje studijoje gali būti vystomi administracinės reikšmės pastatai...
5. Gyvenamųjų teritorijų (funkcijos GM-1 ir GM-2) funkcijoje studijoje gali būti vystomi administracinės reikšmės pastatai...
6. Bendrojo plano koregavimo sprendiniai nepažeidžia galiojančių detaliųjų planų sprendimų...
7. Pauro juostoje, apsaugų teritorijų tvarkymo reglamentuose Pauro juostos žemėnaudėjimo planas (T0084341), kuris patvirtintas Lietuvos Respublikos aplinkos ministro 2020 m. sausio 16 d. įsakymu Nr. D1-268...

Table with 3 columns: SUTRUMPINIŲ PAAIŠKINIMAS, TERITORIJOS PLETOJIMO BŪDAS, KIVGENDINIO PRIORITETAI

SUTARTINIAI ŽYMĖJIMAI
Ribos
Koreguojamo K6-K9 rajono riba
Savivaldybės riba
Palangos miesto administracinė riba
Palangos oro uosto apsaugos zona
Pajūrio juostos riba
Susisiekimo infrastruktūra
Rajoninis kelias ir jo numeris
Esamos gatvės
Planuojamos gatvės
Kelio apsaugos zona
Dviraičių takai
Esami pagrindiniai dviračių takai
Planuojami dviračių takai
Pėsčiųjų takai
Pėsčiųjų jungtis su jūra
Kiti susisiekimo objektai
Esama automobilių stovėjimo vieta
Esama viešojo transporto sustojimo stotelė
Esamas akilgatvis
Saugomos teritorijos
Draustiniai
NATURA 2000 teritorijos
Paukščių apsaugai svarbi teritorija
Buveinių apsaugai svarbi teritorija
Nekintojamo kultūros paveldo objektai ir teritorijos
Nekintojamo kultūros paveldo objektų ir vietovių teritorija ir pavadinimas brėžinyje
Nekintojamo kultūros paveldo objektų ir vietovių apsaugos zona
TERITORIJOS
Teritorijos riba
GM-1 Teritorijos indeksas
URBANIZUOTOS IR URBANIZUOJAMOS TERITORIJOS
Miesto dalies (rajono) centro teritorijos
Gyvenamosios teritorijos (vidutinio užstatymo intensyvumo)
Gyvenamosios teritorijos (mažo užstatymo intensyvumo)
Specializuotų kompleksų teritorijos Lietuvos Respublikos pajūrio zonoje
Bendro naudojimo erdvių, atskirųjų želdynų teritorijos
Bendro naudojimo erdvių (alkščių) teritorijos
Pasielgų teritorijos
Inžinerinės infrastruktūros teritorijos
Inžinerinės infrastruktūros koridorių teritorijos
NEURBANIZUOJAMOS TERITORIJOS
Miškų ir miškingųjų teritorijų teritorijos
Vandenių teritorijos
KITOS SPECIFINĖS ZONOS LIETUVOS RESPUBLIKOS PAJŪRIO JUOSTOJE
Intensyvaus naudojimo rekreacinė (papildomoji) zona
Ekstensyvaus naudojimo rekreacinė (papildomoji) zona



DUOMENŲ ŠALTINIAI
1. Geografinis pagrindinis kadastrinis duomenys © Lietuvos Respublikos Aplinkos ministerija, 2024
2. Nekintojamo kultūros paveldo kadastras ir registras © Valstybės įmonė Registrų centras, 2024
3. LR miškų valstybės kadastrinis duomenys © Valstybės įmonė Registrų centras, 2024
4. Geologijos tarnybos duomenys © Lietuvos geologijos tarnyba prie Aplinkos ministerijos, 2024
5. LR saugomų teritorijų valstybės kadastrinis duomenys © Valstybės įmonė Registrų centras, 2024
6. Kultūros vertybių registro duomenys © Kultūros paveldo departamentas prie Kultūros ministerijos, 2024
7. Aplinkos apsaugos agentūros duomenys © Aplinkos apsaugos agentūra, 2024

Table with project details: KVAL. PATV. DOK. NR., UAB "SOSTINĖS STUDIJA", PLANAVIMO ORGANIZATORIUS, PLANAVIMO PROCESO STADIJA, BRĖZINIO PAVADINIMAS, SPRENDINIŲ KONKRETIZAVIMAS, PAGRINDINIO BRĖZINIO DETALIZAVIMAS, M 1:5000