



**PALANGOS MIESTO SAVIVALDYBĖS ADMINISTRACIJOS  
DIREKTORIUS**

**ĮSAKYMAS  
DĖL PALANGOS MIESTO SAVIVALDYBĖS ADMINISTRACIJOS DIREKTORIAUS  
2025-01-28 ĮSAKYMO NR. A1-103 IR 2025-02-24 NR. ĮSAKYMO NR. A1-239  
PAKEITIMŲ**

2026 m. d. Nr. A1-  
Palanga

Vadovaudamasi Lietuvos Respublikos vietos savivaldos įstatymo 34 straipsniu, Lietuvos Respublikos teritorijų planavimo įstatymo 25 straipsnio 2 dalimi, Kompleksinio teritorijų planavimo dokumentų rengimo taisyklių, patvirtintų Lietuvos Respublikos aplinkos ministro 2014 m. sausio 2 d. įsakymu Nr. D1-8 „Dėl Kompleksinio teritorijų planavimo dokumentų rengimo taisyklių patvirtinimo“, 257 punktu,

p a k e i č i u:

1. Palangos miesto savivaldybės administracijos direktoriaus 2025 m. sausio 28 d. įsakymo Nr. A1-103 „Dėl teritorijos tarp Liepojos pl., Palangos aplinkkelio ir valstybinio miško (žemės sklypo kad. Nr. 2501/0016:419), Palangoje (pagal bendrąjį planą K4 rajone), detaliojo plano rengimo“ 1 punktu patvirtintą teritorijos tarp Liepojos pl., Palangos aplinkkelio ir valstybinio miško (žemės sklypo kad. Nr. 2501/0016:419), Palangoje (pagal Bendrąjį planą K4 rajone) rengimo schemą (pridedama).

2. Palangos miesto savivaldybės administracijos direktoriaus 2025 m. vasario 24 d. įsakymu Nr. A1-239 „Dėl teritorijos tarp Liepojos pl., Palangos aplinkkelio ir valstybinio miško (žemės sklypo kad. Nr. 2501/0016:419), Palangoje (pagal bendrąjį planą K4 rajone), detaliojo plano rengimo, planavimo darbų programos patvirtinimo“ patvirtintą teritorijos tarp Liepojos pl., Palangos aplinkkelio ir valstybinio miško (žemės sklypo kad. Nr. 2501/0016:419), Palangoje (pagal bendrąjį planą K4 rajone) detaliojo plano rengimo schemą, patvirtintą šio įsakymo 1 punktu.

Direktorė

Ramunė Olšauskaitė Urbonienė

PATVIRTINTA

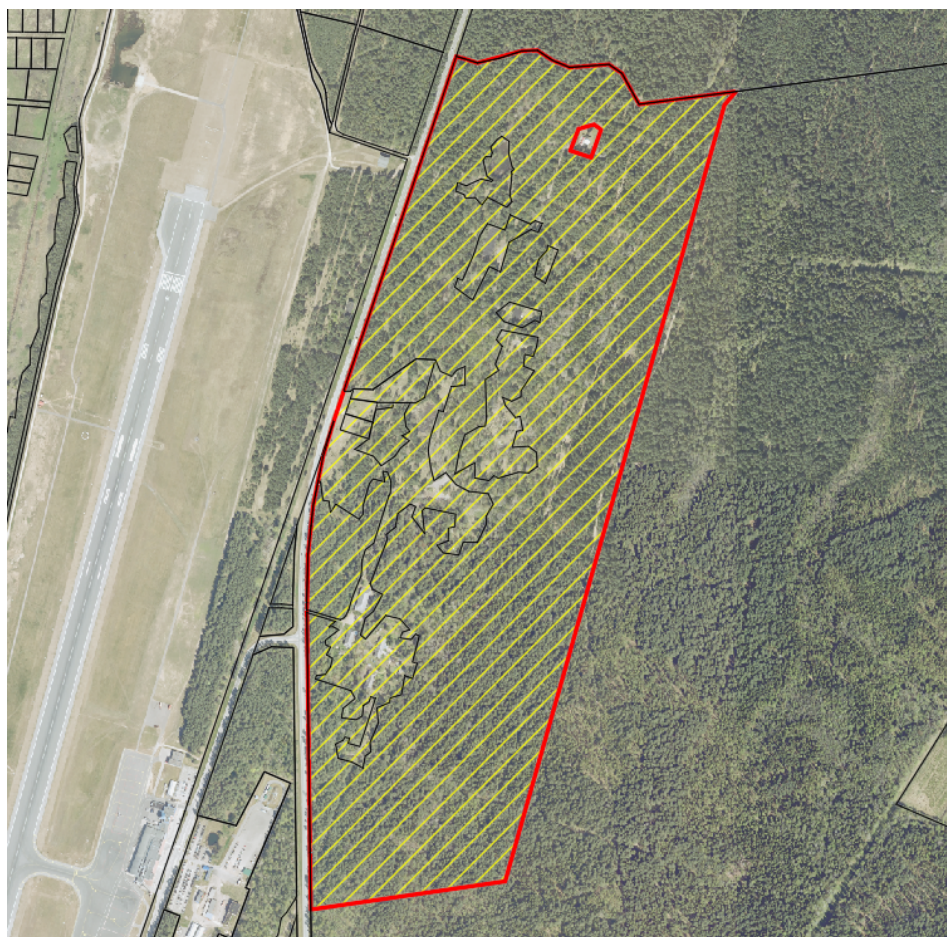
Palangos miesto savivaldybės administracijos  
direktoriaus 2025 m. sausio 28 d. įsakymo  
Nr. A1-103

1 punktu

(Palangos miesto savivaldybės administracijos  
direktoriaus 2026 m. d. įsakymo

Nr. A1-  
redakcija)

**TERITORIJOS TARP LIEPOJOS PL., PALANGOS APLINKKELIO IR VALSTYBINIO  
MIŠKO (ŽEMĖS SKLYPO KAD. NR. 2501/0016:419), PALANGOJE (PAGAL  
BENDRAJĮ PLANĄ K4 RAJONE) DETALIOJO PLANO RENGIMO SCHEMA**



– Planuojamos teritorijos ribos

---

DETALŪS METADUOMENYS	
Dokumento sudarytojas (-ai)	Palangos miesto savivaldybės administracija
Dokumento pavadinimas (antraštė)	DĖL PALANGOS MIESTO SAVIVALDYBĖS ADMINISTRACIJOS DIREKTORIAUS 2025-01-28 ĮSAKYMO NR. A1-103 IR 2025-02-24 NR. ĮSAKYMO NR. A1-239 PAKEITIMŲ
Dokumento gavimo data ir dokumento gavimo registracijos numeris	-
Dokumento specifikacijos identifikavimo žymuo	ADOC-V1.0
Parašo paskirtis	Pasirašymas
Parašą sukūrusio asmens vardas, pavardė ir pareigos	Ramunė Olšauskaitė Urbonienė Direktorė
Parašo sukūrimo data ir laikas	2026-05-26 14:58
Parašo formatas	Einamojo galiojimo (XAdES-EPES)
Laiko žymoje nurodytas laikas	
Informacija apie sertifikavimo paslaugų teikėją	RCSC IssuingCA-2
Sertifikato galiojimo laikas	2025-04-07 14:11 - 2030-04-06 14:11
Informacija apie būdus, naudotus metaduomenų vientisumui užtikrinti	-
Pagrindinio dokumento priedų skaičius	0
Pagrindinio dokumento pridedamų dokumentų skaičius	0
Programinės įrangos, kuria naudojantis sudarytas elektroninis dokumentas, pavadinimas	Elpako v.20260423.1
Informacija apie elektroninio dokumento ir elektroninio (-ių) parašo (-ų) tikrinimą (tikrinimo data)	Metaduomuo "Registavimo data" privalo būti elektroniniame dokumente ir kiekviename pasikartojančiame tėviniame elemente Metaduomuo "Dokumento registracijos Nr." privalo būti elektroniniame dokumente ir kiekviename pasikartojančiame tėviniame elemente Metaduomuo "Priskirtos bylos (tomo) indeksas (-ai)" privalo būti elektroniniame dokumente ir kiekviename pasikartojančiame tėviniame elemente
Elektroninio dokumento nuorašo atspausdinimo data ir ją atspausdinęs darbuotojas	2026-06-01 nuorašą suformavo Neringa Petrauskienė
Paieškos nuoroda	-
Papildomi metaduomenys	Nuorašą suformavo 2026-06-01 Dokumentų valdymo sistema „Kontora“