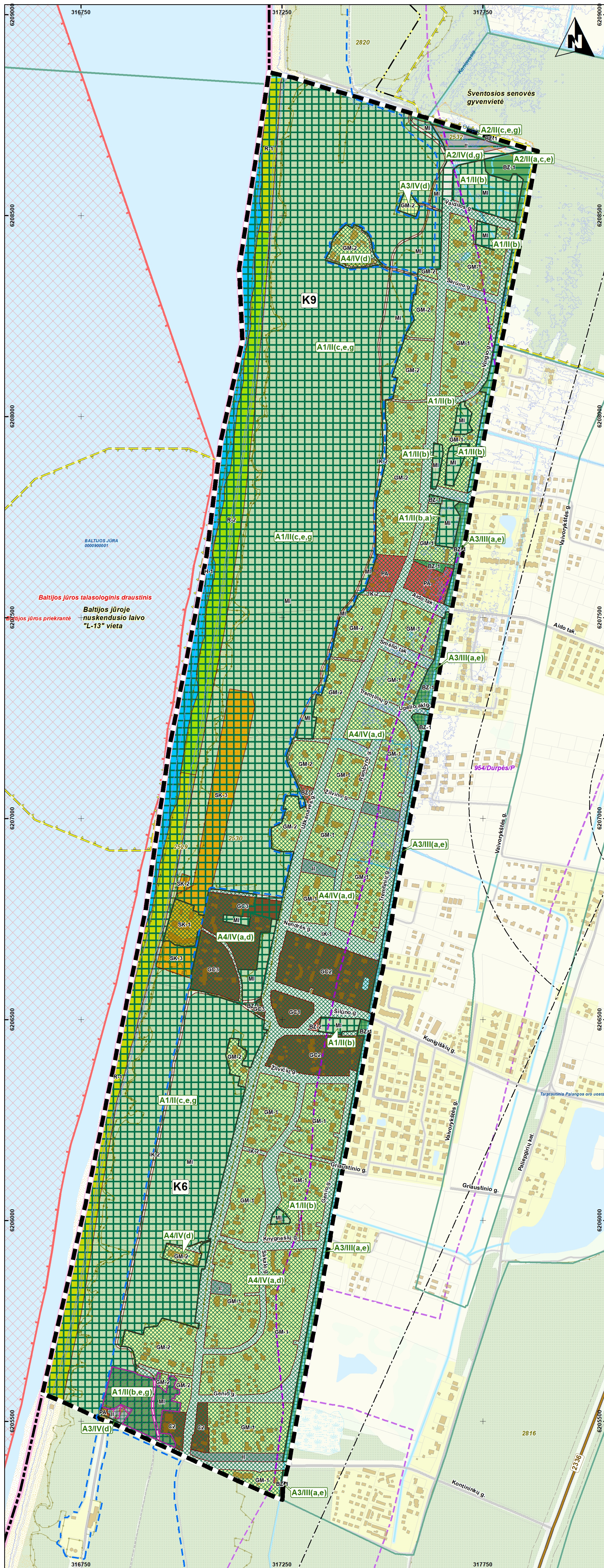
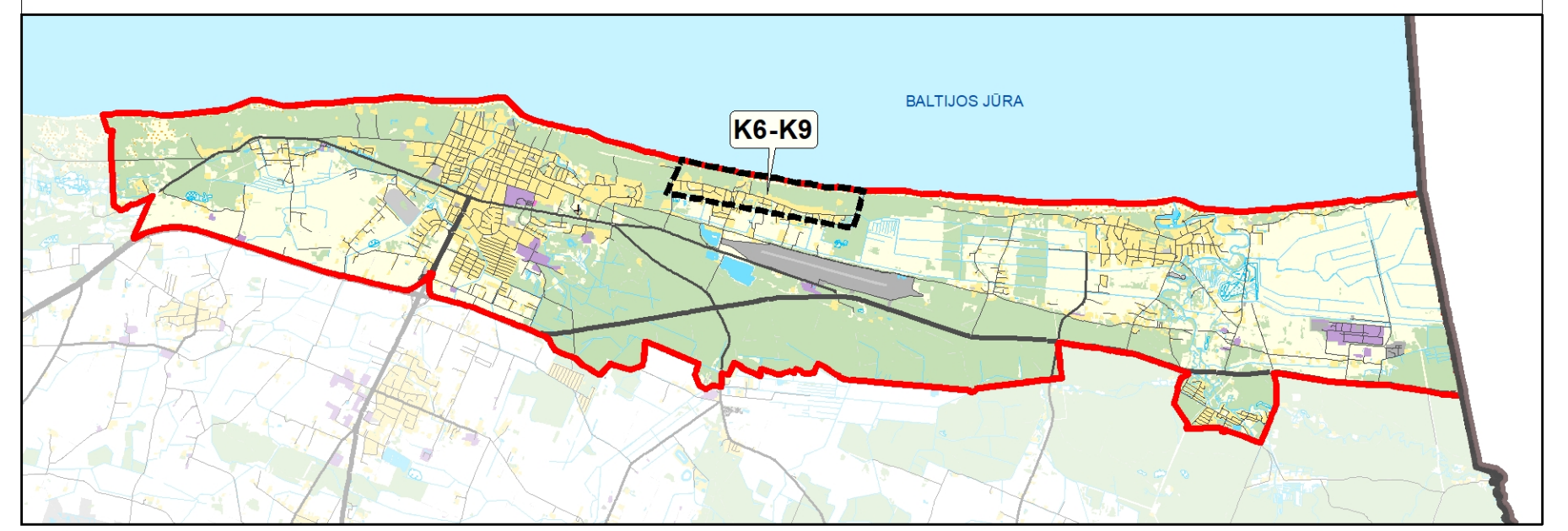




SITUACIJOS SCHEMA



SUTARTINIAI ŽYMĖJIMAI

- Ribos**
  - Koreguojamo K6-K9 rajono riba
  - Savivaldybės riba
  - Palangos miesto administracinė riba
  - Palangos oro uosto apsaugos zona
  - Pajūrio juostos riba
  - Susisiekimo infrastruktūra
  - Rajoninis kelias ir jo numeris
  - Esamos gatvės
  - Kelio apsaugos zona
- Saugomos teritorijos**
  - Draustiniai
  - NATURA 2000 teritorijos
  - Paukščių apsaugai svarbi teritorija
  - Buveinių apsaugai svarbi teritorija
- Nekilnojamo kultūros paveldo objektai ir teritorijos**
  - Nekilnojamo kultūros paveldo objektų ir vietovių teritorija ir pavadinimas brėžinyje
  - Nekilnojamo kultūros paveldo objektų ir vietovių apsaugos zona
- Mišakai (pagal Valstybinės miškų tarnybos DB)**
  - Miško žemė
  - Teritorija, kurioje atliekamas miško žemės pavertimas kitomis naudmenomis
- TERITORIJOS**
  - Teritorijos riba
  - Teritorijos indeksas
- URBANIZUOTOS IR URBANIZUOJAMOS TERITORIJOS**
  - GM-1 Miesto dalies (rajono) centro teritorijos
  - GM-1+GM-2 Mažo užstatymo intensyvumo gyvenamosios teritorijos
  - SK-1 Specializuotų kompleksų teritorijos Lietuvos Respublikos pajūrio zonoje
  - BZ-1 Bendro naudojimo erdvių, atskirųjų želdynų teritorijos
  - BZ-2 Bendro naudojimo erdvių (aikštelių) teritorijos
  - PA Pasaugų teritorijos
  - II Inžinerinės infrastruktūros teritorijos
  - IK-1+IK-2 Inžinerinės infrastruktūros koridorių teritorijos
- NEURBANIZUOJAMOS TERITORIJOS**
  - MI Miškų ir miškingųjų teritorijų teritorijos
  - H-1 Vandenių teritorijos
- KITOS SPECIFINĖS ZONOS LIETUVOS RESPUBLIKOSR PAJŪRIO JUOSTOJE**
  - R-1 Intensyvaus naudojimo rekreacinė (papildomoji) zona
  - R-2 Ekstensyvaus naudojimo rekreacinė (papildomoji) zona
- Kitos teritorijos**
  - 20010810 Vandens ir valstybinės reikšmės vandens telkinių numeris
  - Smėlynai
  - Žemės gelmių išteklių telkiniai (Lietuvos geologijos tarnybos prie Aplinkos ministerijos DB)
  - Naudingųjų iškasenų teritorija
  - 954/Durpės/P - Telkinio numeris/Naudingųjų iškasenų rodiklis/Geologinis išbūrimas P - prognoziniai išteklių
- Europos Bendrijos svarbos natūralios buveinės**
  - Smėlynų buveinės ir kodas
  - Pievų buveinės ir kodas
- Užliejamos priekrantės teritorijos (patvirtinta LR aplinkos ministro 2014-08-06 įsakymu Nr.D1-655)**
  - Mažos tikimybės užliejamos priekrantės teritorija (0,1%)
  - Vidutinės tikimybės užliejamos priekrantės teritorija (1%)
  - Didelės tikimybės užliejamos priekrantės teritorija (10%)

GAMTINIS KARKASAS

- Geoeologinės takoskyros (A)
- GAMTINIO KARKASO TERITORIJOS IR JŲ GEOEKOLOGINIS POTENCIALAS**
  - A1/1 Riboto geoeologinio potencialo
  - A1/2 Silpno geoeologinio potencialo
  - A1/3 Pažeisto geoeologinio potencialo
  - A1/4 Stipriai pažeisto (degraduoto) geoeologinio potencialo teritorijos
- gamtinio karkaso teritorijų tvarkymo ir apsaugos kryptys
- gamtinio karkaso teritorijų tvarkymo tipai
- gamtinio karkaso teritorijų geoeologinis potencialas

GAMTINIO KARKASO TERITORIJOS	
GEOEKOLOGINIS TAKOSKYROS	
*	tarpatalpinės reikšmės (A)
*	visa planuojama teritorija yra GK ribose

GAMTINIO KARKASO TERITORIJŲ GEOEKOLOGINIS POTENCIALAS	
0	Patikimo geoeologinio potencialo teritorijos
1	Riboto geoeologinio potencialo teritorijos
2	Silpno geoeologinio potencialo teritorijos
3	Pažeisto (tada silpno) geoeologinio potencialo teritorijos
4	Stipriai pažeisto (degraduoto) geoeologinio potencialo teritorijos

GAMTINIO KARKASO TERITORIJŲ TVARKYMO IR APSAUGOS KRYPTYS	
I	Išlaikomas ir saugomas esamas natūralus kraštovaizdžio pobūdis
II	Išlaikomas ir stiprinamas esamas kraštovaizdžio pobūdis ir natūralumas
III	Grąžinamas (atkuriamas) ir gauginamas natūralus kraštovaizdžio pobūdis
IV	Urbanizuotų ir kitų užstatytų / numatytų urbanizuotų ar užstatytų gamtinio karkaso teritorijų tvarkymas

GAMTINIO KARKASO TERITORIJŲ TVARKYMO TIPAI	
a	Nauro želdynų, miško įrengimas
b	Esamo želdyno, miško įrengimo lygio ir būklės gerinimas
c	Esamo želdyno, miško įrengimo lygio ir būklės palaikymas
d	Kitos paskirties žemės sklypų (gyvenamos, visuomeninės, komercinės, inžinerinės ir kt.) tvarkymas užtikrinant gamtinio karkaso nuostatų reikalavimus
e	Vandens telkinių pakrantių (tame tarpe pajūrio juostos) tvarkymas palaikant ir stiprinant geoeologinį potencialą
g	Tikslinių priemonių, išsaugant gamtos paveldo vertybes, taikymas

DUOMENŲ ŠALTINIAI:  
 1. Georeferencinio pagrindo kadastro duomenys.  
 2. Lietuvos Respublikos Aplinkos ministerija, 2024  
 3. Nekilnojamojo turto kadastras ir registras  
 4. Valstybinė saugomų teritorijų tarnyba prie Aplinkos ministerijos, 2024  
 5. LR miškų valstybės kadastro duomenys  
 6. Lietuvos geologijos tarnyba prie Aplinkos ministerijos, 2024  
 7. LR saugomų teritorijų valstybės kadastro duomenys  
 8. Valstybinė saugomų teritorijų tarnyba prie Aplinkos ministerijos, 2024  
 9. Kultūros vertybių registro duomenys  
 10. Kultūros paveldo departamentas prie Kultūros ministerijos, 2024  
 11. Aplinkos apsaugos agentūros duomenys  
 12. Aplinkos apsaugos agentūra, 2024

KVAL. PATV. DOK. NR.	<b>UAB "SOSTINĖS STUDIJA"</b>	PLANO PAVADINIMAS <b>PALANGOS MIESTO BENDROJO PLANO KOREGAVIMAS (K6 IR K9 RAJONUOSE)</b>
ATP1682 PV	A. Kažienė	PLANAVIMO PROCESO STADIJA, BRĖŽINIO PAVADINIMAS <b>SPRENDINIŲ KONKRETIZAVIMAS</b>
ATP1682 Architektė	A. Kažienė	<b>GAMTINIO KARKASO BRĖŽINYS</b>
PLANAVIMO ORGANIZATORIUS PALANGOS MIESTO SAVIVALDYBĖS ADMINISTRACIJOS DIREKTORIUS		M 1:5000