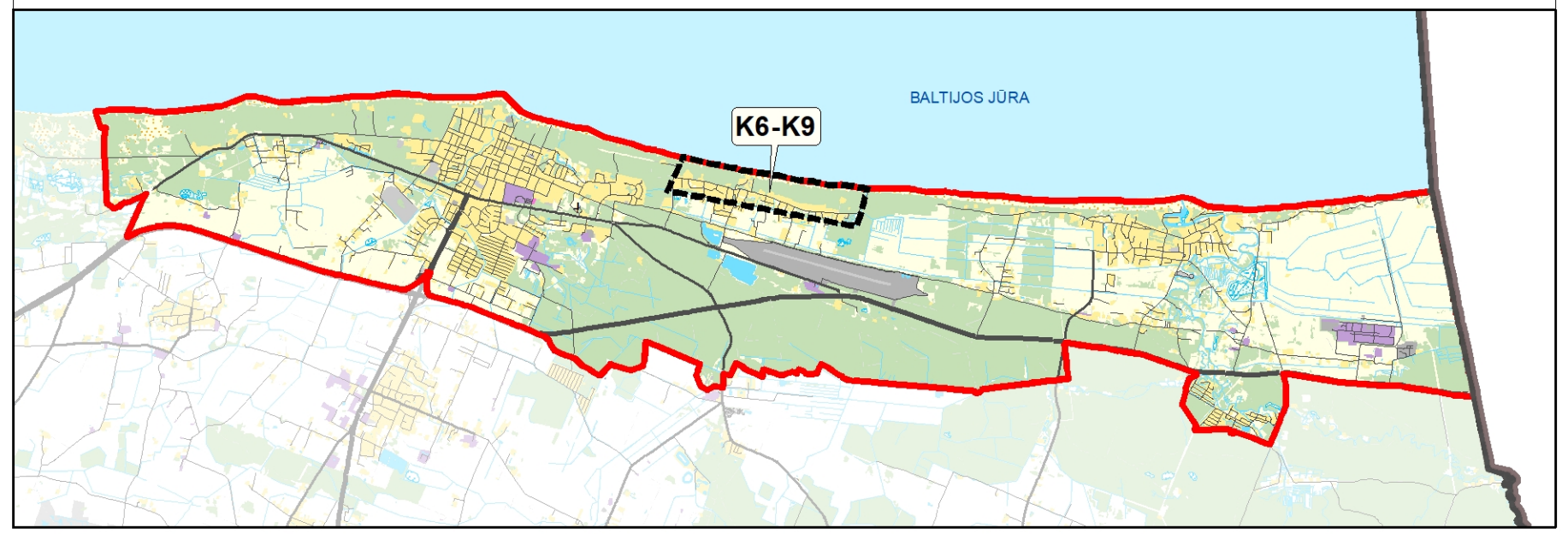




SITUACIJOS SCHEMA



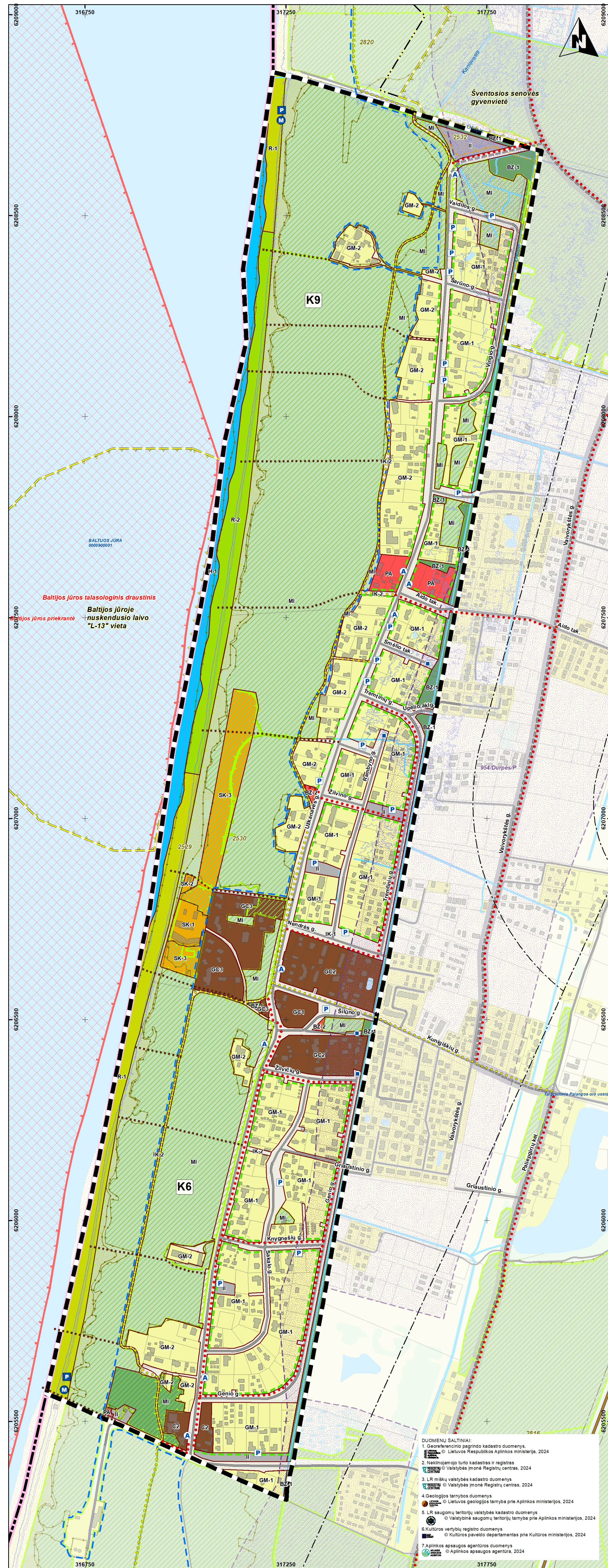
KOREGUOJAMOS TERITORIJOS (K6 IR K9 RAJONUOSE) PRIVALOMŲJŲ TERITORIJOS NAUDOJIMO IR TVARKYMO REIKALAVIMŲ DETALIZAVIMAS

Table detailing land use requirements for various zones (URBANIZUOTOS IR URBANIZUOJAMOS TERITORIJOS and NEURBANIZUOJAMOS TERITORIJOS). Columns include: Teritorijos žymėjimas, Teritorijos pavadinimas (naudojimo tipas), Pagrindinė žemės naudojimo paskirtis, Galimi žemės naudojimo būdai, Didžiausios leidžiamos pastatų aukštis, Pastatų aukštis, Ustatymo tankis žemės sklype (UT, proc.), Ustatymo intensyvumas žemės sklype (UI), Didžiausias leistinas vieno mūštinės paskirties objekto bendras plotas, kv.m., Ustatymo tipas ir pastabos numeris, Teritorijos plėtojimo būdas, Priklausomųjų želdynų norma, proc.

PASTABOS
1. Planuojant sodybino ustatymo teritorijas žemės sklypų tankio ir intensyvumo rodikliai nustatomi atsižvelgiant į statybos techninį reglamentą STR 2.02.09:2005 „Vienbučiai ir dvibučiai gyvenamieji pastatai“, tačiau negali būti didesni už nurodytus lentelėje „KOREGUOJAMOS TERITORIJOS (K6 IR K9 RAJONUOSE) PRIVALOMŲJŲ TERITORIJOS NAUDOJIMO IR TVARKYMO REIKALAVIMŲ DETALIZAVIMAS“.
2. Gyvenamųjų teritorijų žemės sklypuose gali būti vienuolika gyvenamųjų pastatų arba vienas dvubutis ir du pagalbinio ūkio paskirties pastatai, kurių tūris ne daugiau kaip 60% gyvenamojo namo tūris.
3. Gyvenamųjų kvartalo funkcijai struktūrai gali būti vystomi asmeninės rekreacijos pastatai. Rekreaciniuose žemės sklypuose asmeninės rekreacijos pastatų skaičius neribojamas. Minimalus žemės sklypo / sklypų dalies plotas tenkantis vieno rekreacinio pastato statybai – 600 m2. Pastatai planuojami ne arčiau kaip 3 m iki kamyninio sklypo ribos.
4. Bendrojo plano koregavimo sprendiniai nepaaiškina galiojančių detaliųjų planų sprendinių. Teritorijos, kuriose yra parengti detalieji planai, veikia vykdoma vadovaujantis detaliųjų planų sprendiniais.
5. Pajūrio juostoje, esančių teritorijų tvarkymo reglamentuoja Pajūrio juostos žemyninės dalies tvarkymo planas (T00C84341), kuris patvirtintas Lietuvos Respublikos aplinkos ministro 2020 m. sausio 16 d. įsakymu Nr. D1-28 „Dėl Pajūrio juostos žemyninės dalies tvarkymo specialiojo plano patvirtinimo“.

SUTRUMPINIMŲ PAAIŠKINIMAS
Table with columns: UŽSTATYMO TIPAS (su, nauj, kt), TERITORIJOS PLĖTJIMO BŪDAS (plėtoti, išplėsti, kt), ĮGYVENDINIMO PRIORITETAI (1, 2).

SUTARTINIAI ŽYMĖJIMAI
Ribos: Koreguojamo K6-K9 rajono riba, Savivaldybės riba, Palangos miesto administracinė riba, Palangos oro uosto apsaugos zona, Pajūrio juostos riba.
Susisiekimo infrastruktūra: Rajoninis kelias ir jo numeris, Esamos gatvės, Planuojamos gatvės, Kelio apsaugos zona, Dviraičių takai, Pėsčiųjų takai, Kiti susisiekimo objektai.
Saugomos teritorijos: Draustiniai, NATURA 2000 teritorijos, Paukščių apsaugai svarbi teritorija, Buveinių apsaugai svarbi teritorija.
Nekintojamo kultūros paveldo objektai ir teritorijos: Nekintojamo kultūros paveldo objektai ir vietovių teritorija ir pavadinimas brėžinyje, Nekintojamo kultūros paveldo objektai ir vietovių apsaugos zona.
TERITORIJOS: Teritorijos riba, GM-1 Teritorijos indeksas.
URBANIZUOTOS IR URBANIZUOJAMOS TERITORIJOS: GC-1+GC-3 Miesto dalies (rajono) centro teritorijos, GM-1+GM-2 Mažo ustatymo intensyvumo gyvenamosios teritorijos, SK-1 Specializuotų kompleksų teritorijos Lietuvos Respublikos pajūrio zonoje, BZ-1 Bendro naudojimo erdvių, atskirųjų želdynų teritorijos, BZ-2 Bendro naudojimo erdvių (alkščių) teritorijos, PA Paslaugų teritorijos, II Inžinerinės infrastruktūros teritorijos, IK-1+IK-2 Inžinerinės infrastruktūros koridorių teritorijos.
NEURBANIZUOJAMOS TERITORIJOS: MI Miškų ir miškingų teritorijų teritorijos, H-1 Vandenių teritorijos.
KITOS SPECIFINĖS ZONOS LIETUVOS RESPUBLIKOSR PAJŪRIO JUOSTOJE: R-1 Intensyvaus naudojimo rekreacinė (papildomoji) zona, R-2 Ekstensyvaus naudojimo rekreacinė (papildomoji) zona.
KITAS TERITORIJOS: 20010810 Vandenių ir valstybinės reikšmės vandens telkinių numeris, Smėlynai, Žemės gelmių išteklių telkiniai, Naudingųjų iškasenų teritorija, Europos Bendrijos svarbos natūralios buveinės, Užliejamos priekrantės teritorijos, Miškai (pagal Valstybinės miškų tarnybos DB), Papildomi infrastruktūra, Kiti žymėjimai.



DUOMENŲ ŠALTINIAI:
1. Geografinio pagrindo kadastriniai duomenys © Lietuvos Respublikos Aplinkos ministerija, 2024
2. Neatnaujinto turto kadastras ir registras © Valstybės įmonė Registrų centras, 2024
3. LR miškų valstybės kadastriniai duomenys © Valstybės įmonė Registrų centras, 2024
4. Geologijos tarnybos duomenys © Lietuvos geologijos tarnyba prie Aplinkos ministerijos, 2024
5. LR saugomų teritorijų valstybės kadastriniai duomenys © Valstybės įmonė Registrų centras, 2024
6. Kultūros vertybių registro duomenys © Kultūros paveldo departamentas prie Kultūros ministerijos, 2024
7. Aplinkos apsaugos agentūros duomenys © Aplinkos apsaugos agentūra, 2024

Project information table: KYVAL. PATV. DOK. NR., UAB "SOSTINĖS STUDIJA", ATP1682 PV, A. Kažienė, 2026-05, ATP1682 Architektė, A. Kažienė, 2026-05, PLANAVIMO ORGANIZATORIUS: PALANGOS MIESTO SAVIVALDYBĖS ADMINISTRACIJOS DIREKTORIUS, M 1:5000.