

### III URBANLINE

Statinio projektuotojas: UAB „URBAN LINE“  
Įmonės kodas: 300149157  
Adresas: Liepkalnio g. 85, 02120 Vilnius  
Tel. / el. p.: +370 699 19380 / info@urbanline.lt

STATYTOJAS: UAB „Turto valdymo ir investicijų grupė“;  
E. Z., A Z.;  
STATYTOJO ADRESAS: Stoties g. 65, 21366 Vievis, Elektrėnai  
UŽSAKOVAS: UAB „Turto valdymo ir investicijų grupė“;  
UŽSAKOVO ADRESAS: Stoties g. 65, 21366 Vievis, Elektrėnai

SUTARTIES PAVADINIMAS Projektavimo darbų rangos sutartis Nr. PRO-2025/03/28/01  
STATINIO PROJEKTO PAVADINIMAS: Gatvių paskirties (susisiekimo komunikacijų statinių grupės) Vėjų ir Užuovėjos gatvių, Palangos m., Palangos sav., statybos projektas  
STATINIO PROJEKTO NUMERIS: UL-25-0023  
STATINIO PROJEKTO ETAPAS: Statinio naujos statybos projektiniai pasiūlymai  
STATINIO PAVADINIMAS: 01 Susisiekimo komunikacijos: gatvės (Vėjų g.)  
02 Susisiekimo komunikacijos: gatvės (Užuovėjos g.)  
03 Inžineriniai tinklai: elektros tinklai (gatvės apšvietimas)  
STATINIO KATEGORIJA: 01, 02 Neypatingieji statiniai  
03 -  
STATINIO PROJEKTO DALIS: Bendroji dalis  
BYLOS ŽYMUO: BD  
BYLOS LAIDOS ŽYMUO: 0  
BYLOS IŠLEIDIMO DATA: 2025-09

Statytojas Tvirtinu

Projektuotojas ir pareigos	Kvalifikaciją patvirtinančio dok. Nr.	Vardas Pavardė
UAB „URBAN LINE“ DIREKTORIAUS PAVADUOTOJAS		Kęstutis Švarlys
STATINIO PROJEKTO VADOVAS	32902	Kęstutis Švarlys
STATINIO PROJEKTO ARCHITEKTAS	A 1502	Monika Aldona Sadauskaitė
STATINIO PROJEKTO KOORDINATORĖ		Erika Čingienė
STATINIO PROJEKTO INŽINIERIUS		Domas Vorobjevas

**STATINIO PROJEKTO DALIES BYLŲ SUDĖTIES ŽINIARAŠTIS**

<b>Eil. Nr.</b>	<b>Bylos žymuo</b>	<b>Laida</b>	<b>Bylos pavadinimas</b>	<b>Pastabos</b>
1.	PP	0	Projektiniai pasiūlymai	

**STATINIO PROJEKTO DALIES DOKUMENTŲ ŽINIARAŠTIS**

TEKSTINIAI DOKUMENTAI

<b>Dokumento žymuo</b>	<b>Lapų sk.</b>	<b>Laida</b>	<b>Dokumento pavadinimas</b>	<b>Pastabos</b>	<b>Lapo Nr.</b>
-	1	0	Antraštinis lapas		1
UL-25-0023-XX-PP-BD.PDŽ-01	1	0	Statinio projekto dalies dokumentų žiniaraštis		2
UL-25-0023-XX-PP-BD.BAR-01	5	0	Bendrasis aiškinamasis raštas		3-7

PRIDEDAMIEJI DOKUMENTAI

<b>Dokumento žymuo</b>	<b>Lapų sk.</b>	<b>Laida</b>	<b>Dokumento pavadinimas</b>	<b>Pastabos</b>	<b>Lapo Nr.</b>
-	1	-	Priedų antraštinis lapas		8
-	5	-	Specialieji reikalavimai		9-13
-	50	-	Žemės sklypo registru išrašas		14-63
-	1	-	Licencijuotos projektavimo programinės įrangos sąrašas		64

GRAFINIAI DOKUMENTAI

<b>Dokumento žymuo</b>	<b>Lapų sk.</b>	<b>Laida</b>	<b>Dokumento pavadinimas</b>	<b>Pastabos</b>	<b>Lapo Nr.</b>
UL-25-0023-XX-PP-S.B-01	4	-	Dangų ir eismo organizavimo planas, M 1:500		65-68
UL-25-0023-XX-PP-S.B-02	1	-	Dangos konstrukcijos skersinis profilis, M 1:50		69
UL-25-0023-XX-PP-S.B-03	1	-	Trinkelių rašto detalizacija, M 1:50		70

0	2025-08	Visuomenės informavimui apie numatomą statinių projektavimą, statybos leidimui			
<i>Laida</i>	<i>Išleidimo data</i>	<i>Laidos statusas. Keitimo priežastis (jei taikoma)</i>			
<i>Kval. patv. dok. Nr.</i>	<b>III URBANLINE</b> Liepkalnio g. 85, 02120 Vilnius; Tel. Nr. +370 699 19380; Įmonės kodas: 300149157		<i>Statinio projekto pavadinimas</i> <b>Gatvių paskirties (susisiekimo komunikacijų statinių grupės) Vėjų ir Užuovėjos gatvių, Palangos m., Palangos sav., statybos projektas</b>		
			<i>Statinio numeris ir pavadinimas</i> -		
32902	SPV	K. Švarlys			
A 1502	SPDV arch	M. A. Sadauskaitė			
		<i>Dokumento pavadinimas:</i> <b>STATINIO PROJEKTO DALIES DOKUMENTŲ ŽINIARAŠTIS</b>			<i>Laida</i> 0
LT	<i>Statytojas ir (arba) Užsakovas</i> <b>UAB TURTO VALDYMO IR INVESTICIJŲ GRUPĖ/ E. Z. / A. Z.</b>		<i>Dokumento žymuo</i> <b>UL-25-0023-XX-PP-BD.PDŽ-01</b>		<i>Lapas</i> 1
					<i>Lapų</i> 1

## AIŠKINAMASIS RAŠTAS

### IVADAS

Užsakovas – UAB „Turto valdymo ir investicijų grupė“;  
Statytojas – UAB „Turto valdymo ir investicijų grupė“, E. Z.; A. Z.  
Statinio projekto pavadinimas – **Gatvių paskirties (susisiekimo komunikacijų statinių grupės) Vėjų ir Užuvėjos gatvių, Palangos m., Palangos sav., statybos projektas** ;  
Statinio projekto etapas – Naujo statinio statybos techninis darbo projektas;  
Statybos rūšis – 01-02 Naujo statinio statyba;  
Statinio naudojimo paskirtis – 01 Susisiekimo komunikacijos: gatvės (Vėjų g.); 02 Susisiekimo komunikacijos: gatvės (Užuovėjos g.);  
Statinio kategorija – 01-02 Neypatingieji statiniai.

Projektas parengtas ant ne senesnės nei trejų LAS 07.

Vadovaujantis Statybos įstatymo 6 str., 4 p. ir STR 1.04.04: metų inžinerinės topografinės nuotraukos. Topografinė nuotrauka 2024 m. atliko UAB „Gistama“, koordinacių sistema – LKS 94, aukščių sistema – 2017 1 priedo reikalavimais, patvirtiname, kad projekto sprendiniai atitinka įstatymų, kitų teisės aktų, Projekto rengimo dokumentų, normatyvinių statybos techninių, normatyvinių statinio saugos ir paskirties dokumentų reikalavimus, nepažeidžia valstybės, neįgaliųjų integracijos, visuomenės ir trečiųjų asmenų interesų.

Bendrinį teisės aktų (LR įstatymų, statybos normatyvinių dokumentų ir kt.) sąrašas (aktualios redakcijos) pateiktas Bendrosios dalies Normatyvinių dokumentų žiniaraštyje. Susisiekimo komunikacijų projektavimą ir statybą reglamentuojantys teisės aktai (statybos techniniai reglamentai, taisyklės, nurodymai, standartai ir kt.) pateikti Susisiekimo dalies Techninėse specifikacijose.

### ESAMA SITUACIJA

Palanga – miestas Žemaitijoje, prie Baltijos jūros, 25 km į šiaurę nuo Klaipėdos, klimatinis ir balneologinis kurortas. Tai yra Palangos miesto savivaldybė, apimanti Palangos, Šventosios ir Būtingės gyvenvietes.

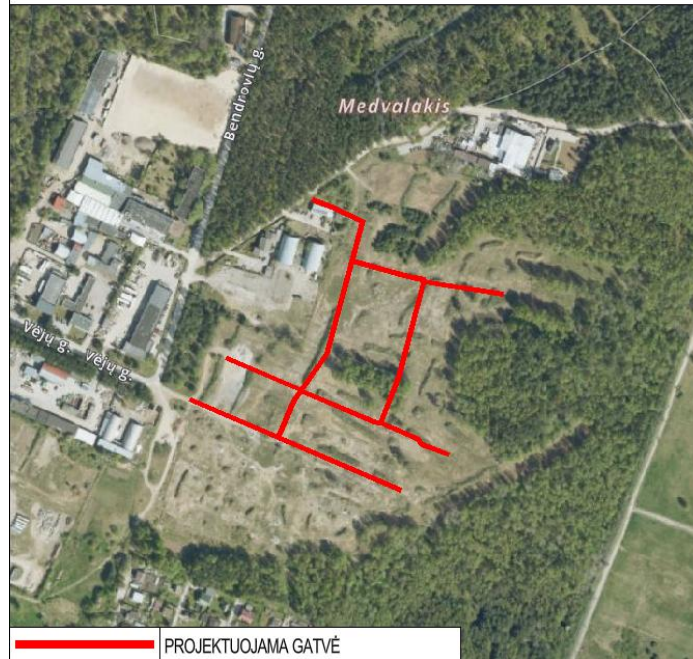
Projektuojamos Vėjų g. pradžia – ties sankryža su Bendrovių g., Vėjų g. yra Ds kategorijos, apie 5,5 – 3,50 m pločio, eismo juostų skaičius – 2 arba 1, eismo juostos plotis – 2,75 ir 3,50 m.

Šiuo projektu projektuojama Vėjų g. atkarpa ir Užuvėjos g. atkarpa nuo Vėjų g. iki Bendrovių g.

Nagrinėjamosiose atkarpose nėra jokios esamos infrastruktūros. Gatvė yra inžineriškai nepritaikyta: nėra apšvietimo, dangos konstrukcijos.

0	2025-09	Visuomenės informavimui apie numatomą statinių projektavimą, statybos leidimui		
Laida	Išleidimo data	Laidos statusas. Keitimo priežastis (jei taikoma)		
Kval. patv. dok. Nr.	<b>III URBANLINE</b> Liepkalnio g. 85, 02120 Vilnius; Tel. Nr. +370 699 19380; Įmonės kodas: 300149157		Statinio projekto pavadinimas <b>Gatvių paskirties (susisiekimo komunikacijų statinių grupės) Vėjų ir Užuvėjos gatvių, Palangos m., Palangos sav., statybos projektas</b>	
			Statinio numeris ir pavadinimas	
32902	SPV	K. Švarlys		
16465	SPDV S	K. Švarlys		
	PI	D. Vorobjevas		Dokumento pavadinimas:
				<b>AIŠKINAMASIS RAŠTAS</b>
				Laida
				0
LT	Statytojas ir (arba) Užsakovas		Dokumento žymuo	
	<b>UAB TURTO VALDYMO IR INVESTICIJŲ GRUPĖ/ E. Z. / A. Z.</b>		<b>UL-25-0023-XX-PP-BD.AR-01</b>	
		Lapas	Lapų	
		1	5	

#### SITUACIJOS SCHEMA



1 pav. Situacijos schema

#### ATLIKTI TYRIMAI

##### Inžineriniai geologiniai tyrinėjimai

Inžinerinius geologinius tyrinėjimus atliko UAB „Geomodulis“ 2024 m. Inžinerinių geologinių tyrinėjimų ataskaita pateikta Techninio projekto Bendrojoje dalyje.

Geomorfologiniu požiūriu teritorija priklauso Būtingės terasuotos pajūrio lygumos mikrorajonui, Baltijos jūros pakrantės rajone, Baltijos jūros duburio srityje. Reljefo tipas, jūrinės lygumos. Reljefo absoliutiniai aukščiai tyrimų vietose siekia 7,7 – 8,9 m. Ištirtąją geologinę sandarą sudaro Holoceno augalinis sluoksnius (Dirvožemis) (pd IV), technogeniniai dariniai (t IV), viršutinio Pleistoceno Nemuno posvitės Baltijos stadijos limnoglacialinės nuogulos (lg III bl) ir kraštiniai glacialiniai dariniai (gt III bl). Pagal karsto sufozijos pavojingumą, teritorija priskiriama nepavojingai.

#### PROJEKTO SPRENDINIAI

Visi siūlomi projektiniai sprendiniai atitinka teritorijų planavimo, aplinkosaugos, kraštovaizdžio, saugomų teritorijų apsaugos reikalavimus, įstatymų, kitų teisės aktų projekto rengimo dokumentus, normatyvinių statinio saugos ir paskirties dokumentus, normatyvinių statybos techninių dokumentų reikalavimus.

#### Statybos darbų etapai

Statybos projekto sprendiniai numatomi įgyvendinti penkiais etapais.

#### Statybos darbų stadijos, statinių planinis sprendimas

Vykdamas rekonstravimo darbus, numatyti tokie darbai:

1. Paruošiamieji ir ardymo darbai;
2. Inžinerinių tinklų sutvarkymas;
3. Važiuojamosios dalies dangos sutvarkymas;
4. Nuovažų įrengimas;
5. Apželdinimo įrengimas;
6. Teritorijos sutvarkymo darbai.

#### Paruošiamieji darbai

Prieš pradėdamas vykdyti pagrindinius statybos darbus atliekami reikalingi paruošiamieji darbai: statybos aikštelės įrengimas, kelio ženklų demontavimas, asfalto dangos frezavimas, medžiagų sandėliavimas, statybinių šiukšlių išvežimas. Statybų metu statybos vietos aptveriamos. Minimalus kiekis statybinių medžiagų, reikalingų rangos darbams, bus sandėliuojamas suderintose su Statytoju vietose.

Darbai turi būti vykdomi griežtai pagal projektą, pasirašant nustatyta tvarka darbų aktus, vykdamas statybos priežiūrą vykdančių tarnybų reikalavimus, turint gaminių sertifikavimo arba kitus kokybę įrodančius dokumentus.

Žymuo: <b>UL-25-0023-XX-PP-BD.AR-01</b>	Lapas	Lapų	Laida
	2	5	0

Projekte numatyti reikalavimai medžiagoms, gaminiams, darbų vykdymui pagal turimus pradinis duomenis. Statybos metu atsiradus nenumatytiems aplinkybėms, šie reikalavimai gali būti patikslinti.

### Žemės darbai

Kasimo darbai apima dirvožemio, grunto iškasimą, jų pašalinimą ir pakrovimą į transporto priemones. Išverstas gruntas profiluojamas taip, kad nebūtų plaunamas paviršinio vandens ir negalėtų užslinkti ant šalia esančių plotų.

### Važiuojamoji dalies

Naujai projektuojamos Vejų ir Užuovėjos gatvės atitinka Ds kategorijai taikomus reikalavimus. Numatoma važiuojamoji dalis 5,50 m pločio – 2 eismo juostų po 2,75 m ir vienos eismo juosto – 3,50 m pločio. Važiuojamoji dalis numatoma įrengiant iš betoninių trinkelį.

Detalūs projektiniai sprendiniai pateikti brėžinyje UL-25-0023-TDP-S.B-04.

### Dangų konstrukcijų įrengimo darbai

Dangų konstrukcijos apskaičiuota ir parinkta, remiantis Automobilių kelių standartizuotų dangų konstrukcijų projektavimo taisyklėmis „KPT SDK 19“.

Tvarkoma Saulės g. yra ramaus eismo pagalbinė gatvė, kurioje didžiąją eismo dalį sudaro gyventojų lengvasis transportas.

Atsižvelgiant į gatvės kategoriją bei transporto rūšį, parinkta dangos konstrukcijos klase DK 0,1. Šalčiui atsparios dangos konstrukcijos storio skaičiavimai pateikti 1 lentelėje. Dangų konstrukcijos pateiktos 2 lentelėje.

Atsižvelgiant į geologinių tyrinėjimų ataskaitos parametrus numatomas gruntų pakeitimas AŠAS sluoksniu bei geotinklo įrengimas.

Dangos konstrukcijos charakteristikos

Charakteristika	Gatvės važiuojamoji dalis
Projektinė apkrova A (ESAs), mln	≤0,1
Dangų konstrukcijų klasė	DK 0,1
Gruntų klasė pagal jautrumą šalčiui	F2
Pirminis šalčiui atsparios dangos konstrukcijos storis	0,45hz
hz (didžiausias įšalo gylis), cm	130
Iškasoje, pusinėje iškasoje	+5
Gyvenvietėje su iš dalies vandeniui nelaidžia zona prie dangos, taip pat su vandens nuleidimo įrenginiais, už gyvenvietės ribų su įrengtu drenažu arba su vandens nuleidimo įrenginiais	-10
<b>Gautas šalčiui atsparios dangos konstrukcijos storis, cm</b>	<b>55</b>

Dangų konstrukcijos

Eismo zona	Dangos konstrukcija
<b>Važiuojamoji dalis</b>	<ul style="list-style-type: none"> <li>8 cm storio šviesios pilkos spalvos betoninių trinkelį Tercia 100x300 danga (siūlių užpildas Mapestone EcoFill)</li> <li>5 cm storio surištas pasluoksnis (Mapestone TFB 60)</li> <li>20 storio skaldos pagrindo sluoksnis iš nesurišto mineralinių medžiagų mišinio fr. 0/45;</li> <li>45* cm storio apsauginis šalčiui atsparus sluoksnis iš nesurišto mineralinių medžiagų mišinio;</li> <li>Žemės sankasa.</li> </ul>
<b>Nuovažos</b>	<ul style="list-style-type: none"> <li>8 cm storio šviesios pilkos spalvos betoninių trinkelį Eco Tercia 100x300</li> <li>5 cm storio surištas pasluoksnis (Mapestone TFB 60)</li> <li>20 storio skaldos pagrindo sluoksnis iš nesurišto mineralinių medžiagų mišinio fr. 0/45;</li> <li>45* cm storio apsauginis šalčiui atsparus sluoksnis iš nesurišto mineralinių medžiagų mišinio;</li> <li>Žemės sankasa.</li> </ul>

\* Projektuojamų dangos konstrukcijų lentelėse pateikiamas minimalus šalčiui atsparaus sluoksnio storis. Atsižvelgiant į sankasos nuolydį, sluoksnio storis kinta.

### Skersiniai ir išilginiai profiliai

Gatvių skersinis nuolydis projektuojamas dvišlaitis 2,0 %

Išilginiai profiliai projektuojami prisilaikant esamų dangų aukščių, projektuojami nuolydžiai 1,0–1,5 %.

Žymuo:	Lapas	Lapų	Laida
	UL-25-0023-XX-PP-BD.AR-01	3	5

Detalūs skersinių profilių parinkimo sprendiniai pateikti – UL-25-0023-XX-TDP-S.B-04.

### Apšvietimas

Šiame projekte numatomas gatvės apšvietimo atnaujinimas.

Detalūs gatvės apšvietimo tinklų projektiniai sprendiniai pateikiami projekto Elektrotechnikos skyriuje (apšvietimas).

### Vandens nuvedimas

Lietaus vanduo nuo įrengiamų dangų nuvedamas į žaliuosius vėjos plotus. Iš ten lietaus vandens surinkimas numatomas atskiru projektu.

### Eismo organizavimas

Nauji kelio ženklai ir jų dydis parinkti, vadovaujantis „Kelio ženklų įrengimo ir vertikaliojo ženklinimo taisyklėmis“.

Kelio ženklai projektuojami 0 dydžio. Kelio ženklai privalo būti įrengti taip, kad atstumas nuo važiuojamosios dalies krašto iki artimesniojo ženklo skydo krašto būtų 0,5 – 2,0 m, rekomenduojamas aukštis – 2,20 m.

Esami kelio ženklai numatomi demontuoti ir perduoti Statytojui.

Tvarkomose gatvėse įrengiamas horizontalusis ženklinimas, atitinkantis Kelių horizontaliojo ženklinimo taisyklių reikalavimus

Detalūs projektiniai sprendiniai pateikti brėžinyje UL-25-0023-XX-TDP-S.B-02.

### Apželdinimas

Teritorija tvarkoma, vadovaujantis aplinkosauginiais reikalavimais želdinių šalinimui. Vadovaujantis LR želdynų įstatymu ir LR Vyriausybės nutarimu „Dėl kriterijų, pagal kuriuos medžiai ir krūmai augantys ne miškų ūkio paskirties žemėje, priskiriami saugotiniams, sąrašo patvirtinimo ir medžių ir krūmų priskyrimo saugotiniams“ medžiai, kurių auga miestų ir miestelių gatvėse ir yra 12 cm ir didesnio skersmens ažuolai, uosiai, klevai, skroblai, skirpstai, guobos, bukai, vinkšnos, pušys, eglės, maumedžiai, pocūgės, kėniai, beržai, juodalksniai, liepos, gluosniai, šermukšniai, riešutmedžiai, kaštonai, miškinės obelys, miškinės kriaušės yra laikomi saugotinais.

Darbu metu nenumatoma šalinti saugumų želdinių.

Žaliašias juostas ir laisvus vejos plotus numatoma apželdinti medžiais.

Visoje statybų teritorijoje po pagrindinių statybos darbų numatoma sutvarkyti darbų zoną.

Detalūs apželdinimo sprendiniai pateikti brėžiniuose UL-25-0023-XX-TDP-Ž.

### Baigiamieji darbai

Baigiamieji darbai apima teritorijos, esančios darbų vykdymo zonoje, sutvarkymą: pažeistų plotų rekultivavimą, viršutinio dirvožemio sluoksnio atstatymą, vejos užsėjimą, statybinių šiukšlių išvežimą.

### KITA INFORMACIJA

#### Aplinkos sprendinių pritaikymas neįgaliesiems

Į takus neturi išsikišti objektai, galintys tapti kliūtimi ŽN. Ant takų neturi būti dangčių, grotų, trapų ir kitų kliūčių, kyšančių aukščiau ar įleistų giliau kaip 5 mm nuo projektuojamų takų paviršiaus. Takų susikirtimo su važiuojamąją dalimi vietose įrengiami aklujų ir silpnaregių įspėjamieji bei vedimo paviršiai iš betoninių geltonos spalvos trinkelio su specialiais paviršiais. Įspėjamieji paviršiai projektuojami 60 cm pločio trinkelio juosta, vedimo – 30 cm pločio trinkelio juosta. Neregijų vedimo funkciją visu šaligatvio ilgiu atliks skirtingos tekstūros dangos ir paviršiai – veja, želdiniai.

#### Atliekų surinkimas

Po projekte numatytų rekonstravimo darbų statybinės atliekos išvežamos ir statybvietė sutvarkoma.

#### Inžineriniai tinklai

Į statybos darbų zonos ribas patenka tokie inžineriniai tinklai: žemos įtampos elektros oro linijos, aukštos įtampos elektros oro linijos, požeminės elektros linijos, požeminės ryšių linijos, dujotiekis, šilumotiekis, vandentiekis ir nuotekų tinklai.

Atliekant statybos darbus numatomas požeminių ryšių apsaugojimas.

#### Transporto eismo organizavimas statybos darbų metu

Statybos metu darbus organizuoti taip, kad būtų įmanomas žmonių patekimas į aplinkinius žemės sklypus. Prieš darbų vykdymo zoną įrengti laikinus kelio ženklus, įspėjančius apie vykdomus darbus, bei aptverti darbų vykdymo vietas.

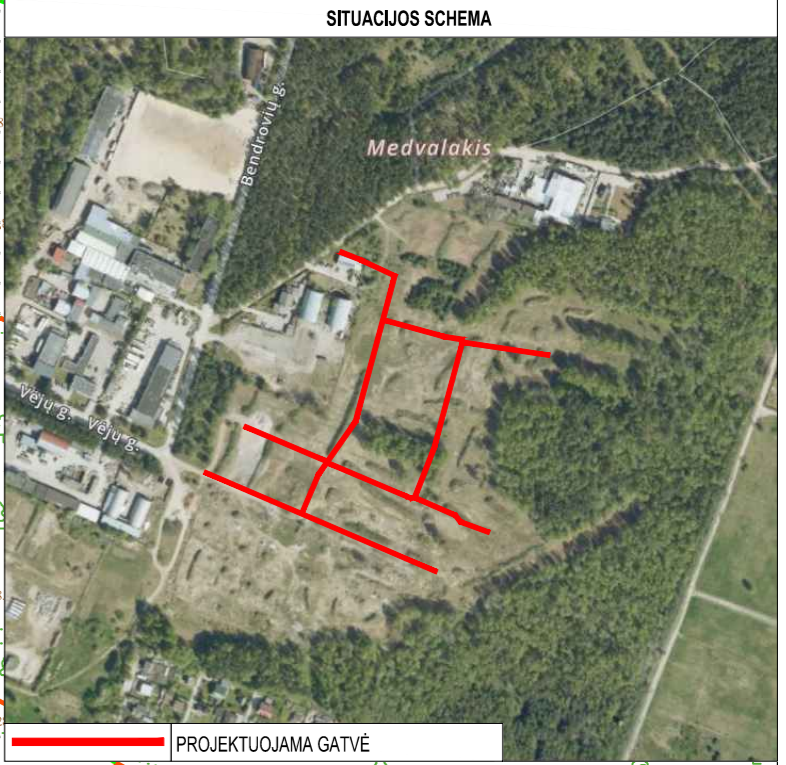
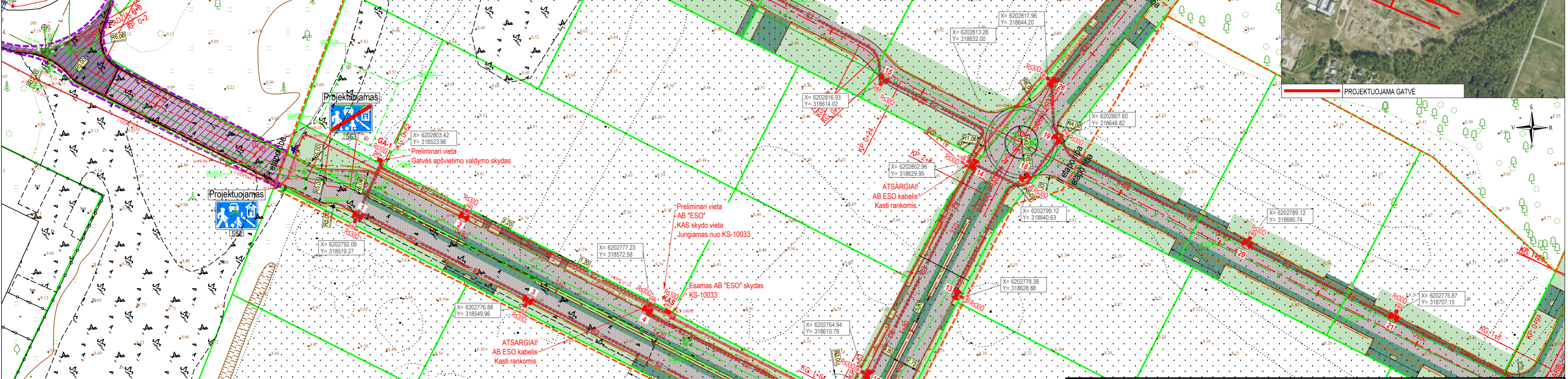
Žymuo:	Lapas	Lapų	Laida
	4	5	0

**Tretieji asmenys**

Projekto sprendiniai pateikti registruoto statinio ribose, statytojo privačiuose sklypuose bei laisvoje valstybinėje žemėje, todėl rekonstravimo parengtas nepažeidžiant trečiųjų asmenų interesų.

Žymuo:  <b>UL-25-0023-XX-PP-BD.AR-01</b>	<i>Lapas</i>	<i>Lapų</i>	<i>Laida</i>
	5	5	0

- PASTABOS:
1. Matmenys pateikti metrais;
  2. Vykdam statybos darbus visus matmenis būtina tikslinti vietoje;
  3. Statybos darbų Rangovas, prieš pradėdamas vykdyti žemės darbus, privalo išsikviesti inžinerinius tinklus eksploatuojančios organizacijos atstovą. Atliekant darbus greta esamų inžinerinių tinklų, žemės darbai turi būti vykdomi rankiniu būdu, nepažeidžiant esamų komunikacijų. Pažeidus - sutvarkyti;
  4. Statybos darbai turi būti vykdomi griežtai pagal projektą, pasirašant nustatytą tvarką darbų aktus, vykdam statybos priežiūrą vykdančių tarnybų reikalavimus, turint gaminių sertifikavimo arba kitus kokybę įrodančius dokumentus;
  5. Esamų inžinerinių komunikacijų požeminių sklendžių kapas ir šulinių liukai, patenkantys po naujai projektuojamomis dangomis, privalo būti apaukštinti ar nužeminti iki projekcinio aukščio, pakeičiant netinkamus naujais (plaukiojancio tipo) su atitinkama simbolika. Statybos darbų metu pastebėjus defektuotas g/b šulinių perdangas, pakeisti naujomis;
  6. Projekte numatyti reikalavimai medžiagoms, gaminiams, darbų vykdymui pagal turimus pradinus duomenis. Statybos metu atsiradus nenumatytioms aplinkybėms, šie reikalavimai gali būti patikslinti projekto vykdymo priežiūros metu;
  7. Visos statybos ir apdailos medžiagos turi atitikti LR galiojančius priešgaisrinės saugos ir higienos reikalavimus bei turėti atitiktis sertifikatus;
  8. Esant neatitikimams tarp projekto sudarančių dokumentų, kaip pagrindine projektine medžiaga remtis techninėmis specifikacijomis, aiškinamuoju raštu, brėžiniais, sąnaudų kiekių žiniaraščiais;
  9. Brėžiniuose pateikiamas tik grafinis projektuojamų trinkelinių dangų žymėjimas. Trinkelinių klojimo šablona žr. Techninėse specifikacijose;
  10. Kelio ženklai projektuojami 0 grupės dydžio
  11. Kelio ženklai privalo būti rengti taip, kad atstumas nuo važiuojamosios dalies krašto iki artimesniojo ženklo skydo krašto būtų 0,5 - 4,0 m, rekomenduojamas aukštis iki kelio ženklo skydo apatinės briaunos - 2,25 m;

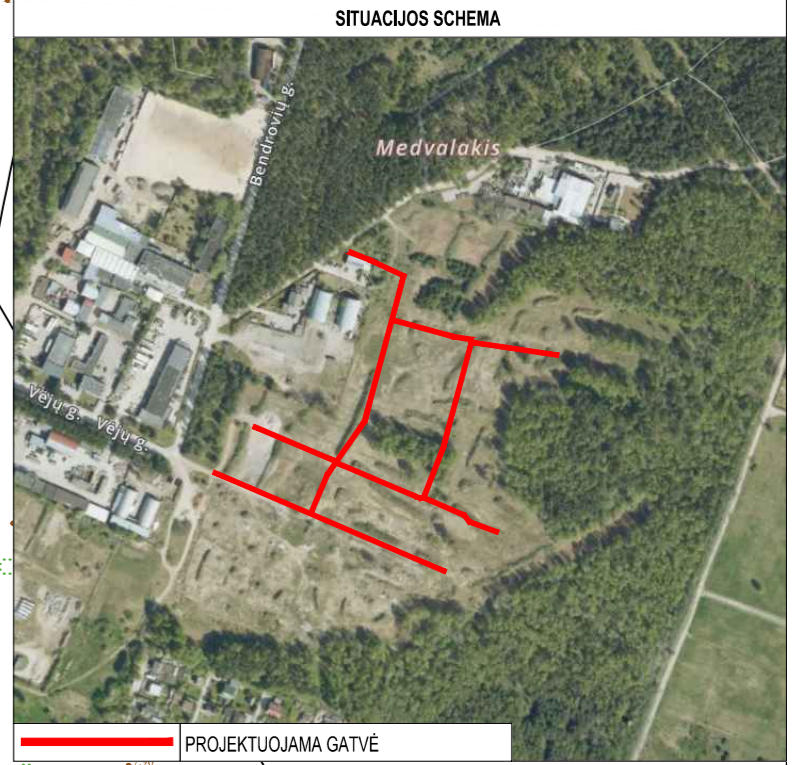
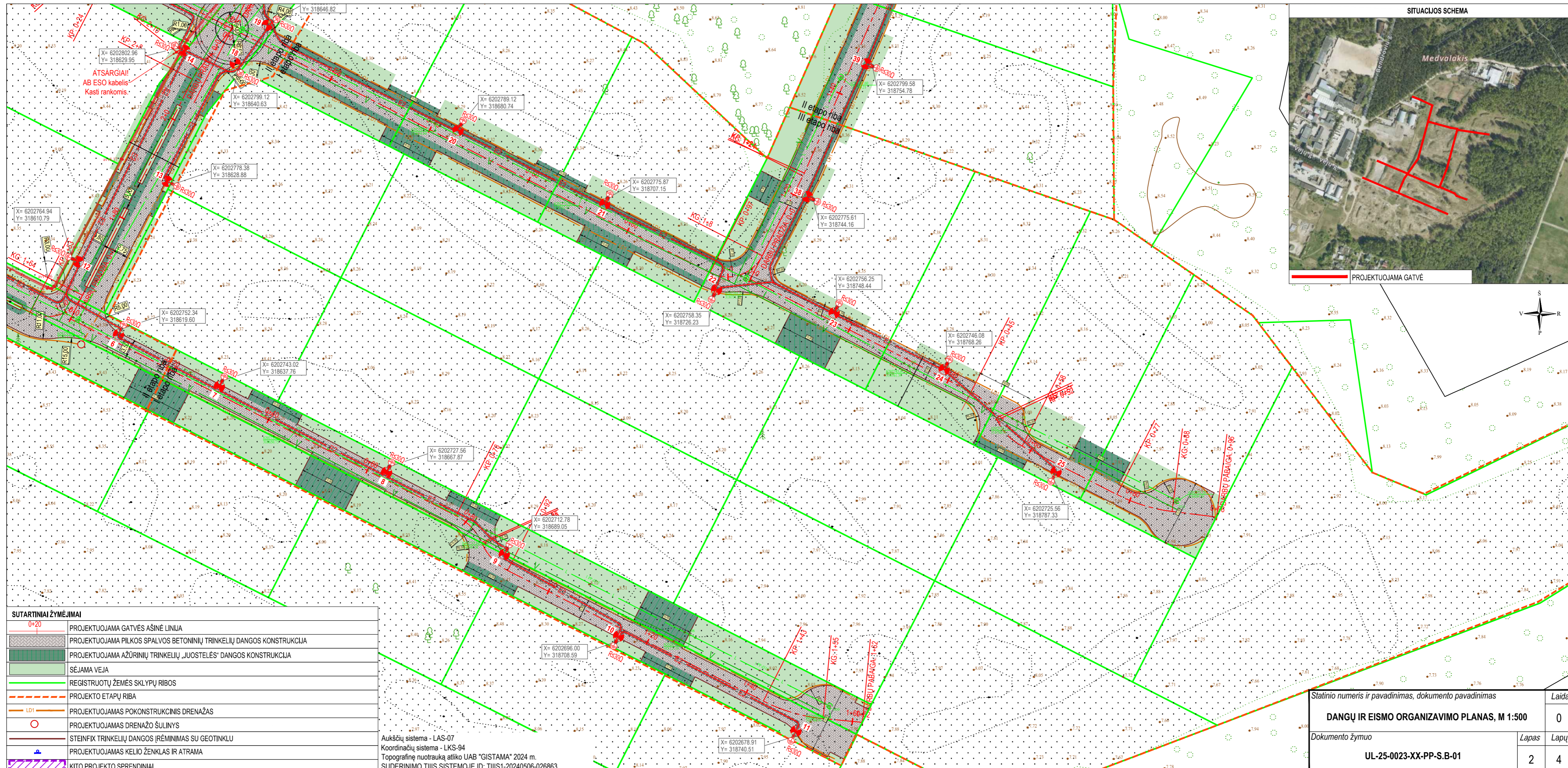


**SUTARTINIAI ŽYMĖJIMAI**

	PROJEKTUOJAMA GATVĖS AŠINĖ LINIJA
	PROJEKTUOJAMA PILKOS SPALVOS BETONINIŲ TRINKELIŲ DANGOS KONSTRUKCIJA
	PROJEKTUOJAMA AŽŪRINIŲ TRINKELIŲ „JUOSTELĖS“ DANGOS KONSTRUKCIJA
	SĖJAMA VEJA
	REGISTRUOTŲ ŽEMĖS SKLYPŲ RIBOS
	PROJEKTO ETAPŲ RIBA
	PROJEKTUOJAMAS POKONSTRUKCINIS DRENAŽAS
	PROJEKTUOJAMAS DRENAŽO ŠULINYS
	STEINFIX TRINKELIŲ DANGOS ĮRĖNIMAS SU GEOTINKLU
	PROJEKTUOJAMAS KELIO ŽENKLAS IR ATRAMA
	KITO PROJEKTO SPRENDINIAI

Aukščių sistema - LAS-07  
 Koordinacijų sistema - LKS-94  
 Topografinę nuotrauką atliko UAB "GISTAMA" 2024 m.  
 SUDERINIMO TIIIS SISTEMOJE ID: TIIIS1-20240506-026863

0	2025-08	Visuomenės informavimui
Laida	Išleidimo data	Laidos statusas, keitimo priežastis (jei taikoma)
Kval. patv. dok. Nr.	<b>III URBANLINE</b> Liepkalnio g. 85, 02120 Vilnius; Tel. Nr.: +370 699 19380; [monės kodas: 300149157]	Statinio projekto pavadinimas <b>GATVIŲ PASKIRTIES (SUSISIEKIMO KOMUNIKACIJŲ STATINIŲ GRUPĖS) VĖJŲ IR UŽUOVĖJOS GATVIŲ, PALANGOS M., PALANGOS SAV., STATYBOS PROJEKTAS</b>
32902	SPV	K. Švarilytė
16465	SPDV S	K. Švarilytė
	PI	D. Vorobjevas
		Statinio numeris ir pavadinimas
		Statinio numeris ir pavadinimas, dokumento pavadinimas
		<b>DANGŲ IR EISMO ORGANIZAVIMO PLANAS, M 1:500</b>
		Dokumento žymuo
LT	Statytojas ir (arba) Užsakovas <b>UAB TURTO VALDYMO IR INVESTICIJŲ GRUPĖ/ E. Z.I.A.Z.</b>	<b>UL-25-0023-XX-PP-S-B-01</b>
		Laida
		Lapas
		Lapų
		0
		1
		4

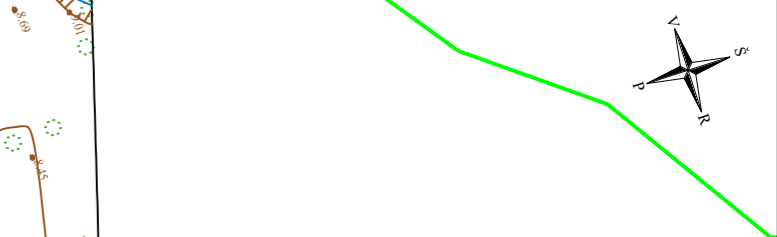
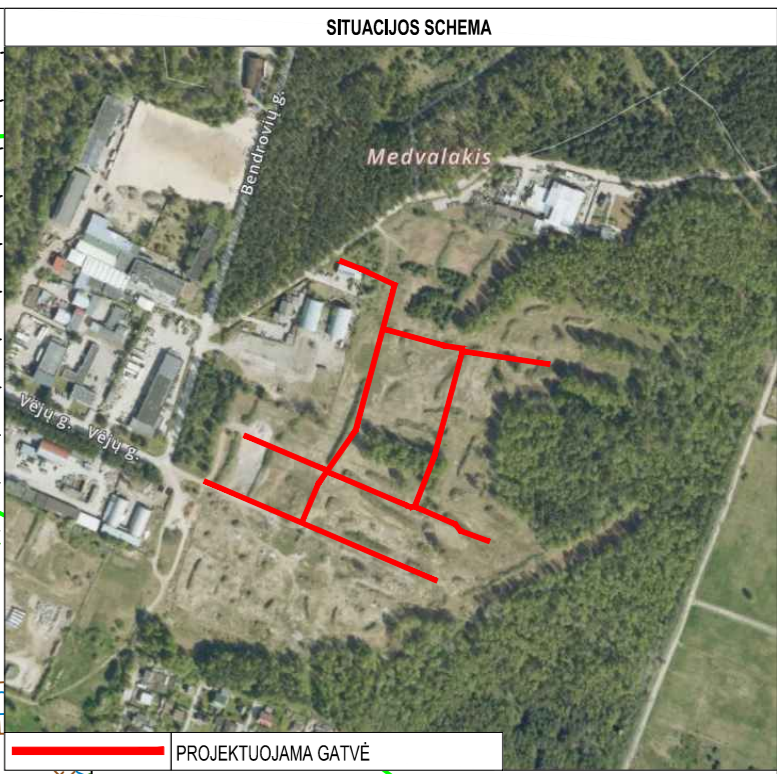


**SUTARTINIAI ŽYMĖJIMAI**

	PROJEKTUOJAMA GATVĖS AŠINĖ LINIJA
	PROJEKTUOJAMA PILKOS SPALVOS BETONINIŲ TRINKELIŲ DANGOS KONSTRUKCIJA
	PROJEKTUOJAMA AŽŪRINIŲ TRINKELIŲ „JUOSTELĖS“ DANGOS KONSTRUKCIJA
	SĖJAMA VEJA
	REGISTRUOTŲ ŽEMĖS SKLŪPŲ RIBOS
	PROJEKTO ETAPŲ RIBA
	LDI
	PROJEKTUOJAMAS POKONSTRUKCINIS DRENAŽAS
	PROJEKTUOJAMAS DRENAŽO ŠULINYS
	STEINFIX TRINKELIŲ DANGOS ĮRĖNIMAS SU GEOTINKLU
	PROJEKTUOJAMAS KELIO ŽENKLAS IR ATRAMA
	KITO PROJEKTO SPRENDINIAI

Aukščių sistema - LAS-07  
 Koordinacių sistema - LKS-94  
 Topografinę nuotrauką atliko UAB "GISTAMA" 2024 m.  
 SUDERINIMO TIIIS SISTEMOJE ID: TIIIS1-20240506-026863

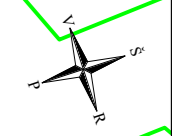
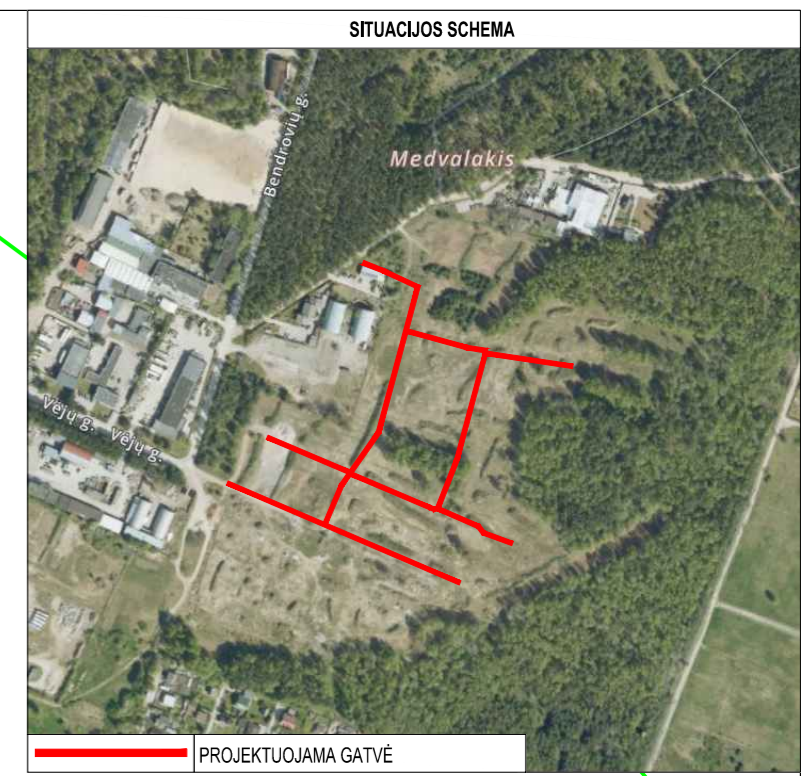
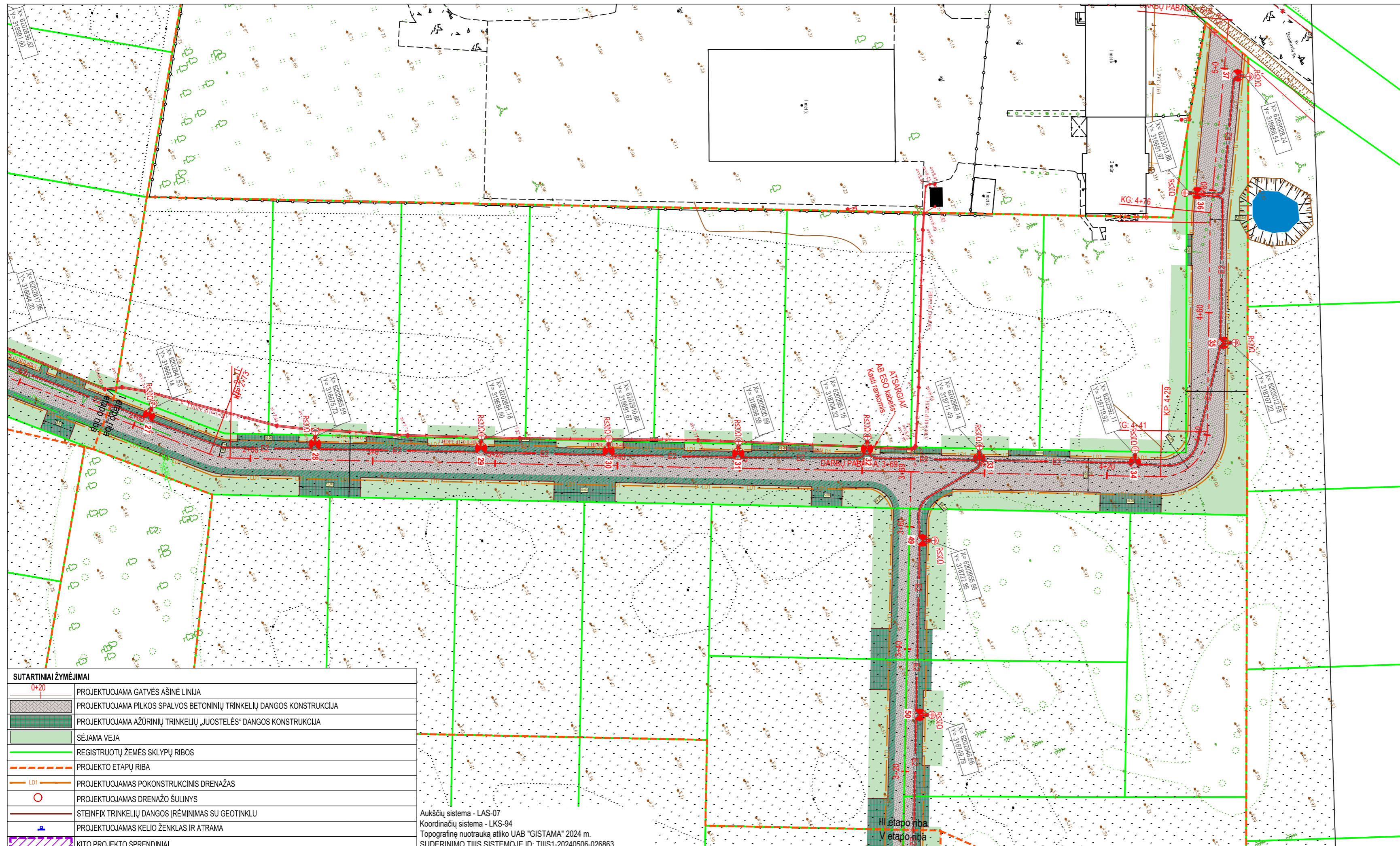
Statinio numeris ir pavadinimas, dokumento pavadinimas		Laida
DANGŲ IR EISMO ORGANIZAVIMO PLANAS, M 1:500		0
Dokumento žymuo		Lapas Lapų
UL-25-0023-XX-PP-S-B-01		2 4



SUTARTINIAI ŽYMĖJIMAI	
	PROJEKTUOJAMA GATVĖS AŠINĖ LINIJA
	PROJEKTUOJAMA PILKOS SPALVOS BETONINIŲ TRINKELIŲ DANGOS KONSTRUKCIJA
	PROJEKTUOJAMA AŽŪRINIŲ TRINKELIŲ „JUOSTELĖS“ DANGOS KONSTRUKCIJA
	SĖJAMA VEJA
	REGISTRUOTŲ ŽEMĖS SKLYPŲ RIBOS
	PROJEKTO ETAPŲ RIBA
	PROJEKTUOJAMAS POKONSTRUKCINIS DRENAŽAS
	PROJEKTUOJAMAS DRENAŽO ŠULINYS
	STEINFIX TRINKELIŲ DANGOS ĮRĖMINIMAS SU GEOTINKLU
	PROJEKTUOJAMAS KELIO ŽENKLAS IR ATRAMA
	KITO PROJEKTO SPRENDINIAI

Aukščių sistema - LAS-07  
 Koordinatijų sistema - LKS-94  
 Topografinę nuotrauką atliko UAB "GISTAMA" 2024 m.  
 SUDERINIMO TIIIS SISTEMOJE ID: TIIIS1-20240506-026863

Statinio numeris ir pavadinimas, dokumento pavadinimas		Laida
DANGŲ IR EISMO ORGANIZAVIMO PLANAS, M 1:500		0
Dokumento žymuo		Lapas Lapų
UL-25-0023-XX-PP-S-B-01		3 4

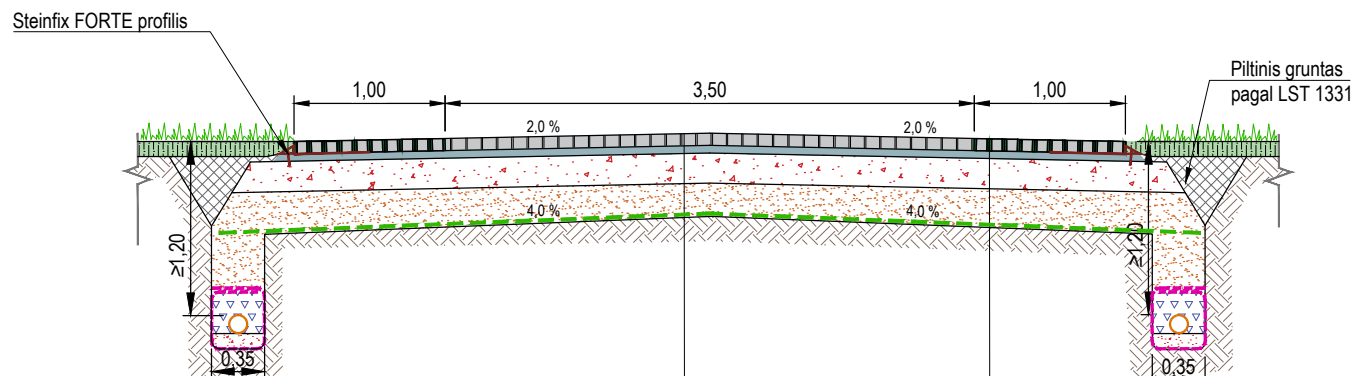


**SUTARTINIAI ŽYMĖJIMAI**

	PROJEKTUOJAMA GATVĖS AŠINĖ LINIJA
	PROJEKTUOJAMA PILKOS SPALVOS BETONINIŲ TRINKELIŲ DANGOS KONSTRUKCIJA
	PROJEKTUOJAMA AŽŪRINIŲ TRINKELIŲ „JUOSTELĖS“ DANGOS KONSTRUKCIJA
	SĖJAMA VEJA
	REGISTRUOTŲ ŽEMĖS SKLYPŲ RIBOS
	PROJEKTO ETAPŲ RIBA
	PROJEKTUOJAMAS POKONSTRUKCINIS DRENAŽAS
	PROJEKTUOJAMAS DRENAŽO ŠULINYS
	STEINFIX TRINKELIŲ DANGOS ĮRĖNIMAS SU GEOTINKLU
	PROJEKTUOJAMAS KELIO ŽENKLAS IR ATRAMA
	KITO PROJEKTO SPRENDINIAI

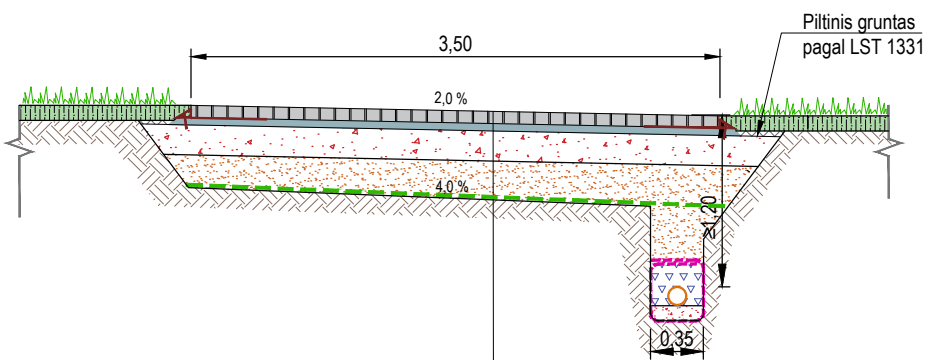
Aukščių sistema - LAS-07  
 Koordinacijų sistema - LKS-94  
 Topografinę nuotrauką atliko UAB "GISTAMA" 2024 m.  
 SUDERINIMO TIIIS SISTEMOJE ID: TIIIS1-20240506-026863

Statinio numeris ir pavadinimas, dokumento pavadinimas		Laida
DANGŲ IR EISMO ORGANIZAVIMO PLANAS, M 1:500		0
Dokumento žymuo		Lapas Lapų
UL-25-0023-XX-PP-S-B-01		4 4



<b>Važiuojamoji dalis:</b>
8 cm pilkos spalvos betoninių trinkelėlių dangą Tercia (100x300 mm)
5 cm storio surištas pasluoksnis (Mapestone TFB 60 arba analogiškas)
20 cm skaldos pagrindo sluoksnis iš nesurišto mineralinių medžiagų mišinio (fr. 0/45), $E_{v2} \geq 150$ MPa
45 cm storio apsauginis šalčiui atsparus sluoksnis iš nesurišto mineralinių medžiagų mišinio, $E_{v2} \geq 100$ MPa
Geotinklas 40/40
Žemės sankasa

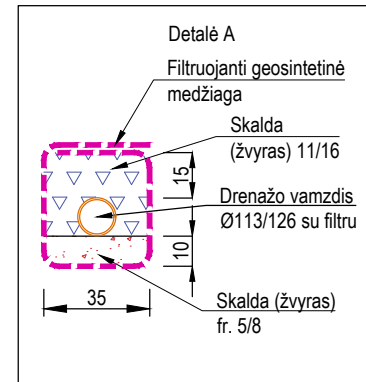
<b>Važiuojamoji dalis:</b>
8 cm pilkos spalvos betoninių trinkelėlių dangą Eco Tercia (100x300 mm)
5 cm storio surištas pasluoksnis (Mapestone TFB 60 arba analogiškas)
20 cm skaldos pagrindo sluoksnis iš nesurišto mineralinių medžiagų mišinio (fr. 0/45), $E_{v2} \geq 150$ MPa
45 cm storio apsauginis šalčiui atsparus sluoksnis iš nesurišto mineralinių medžiagų mišinio, $E_{v2} \geq 100$ MPa
Geotinklas 40/40
Žemės sankasa



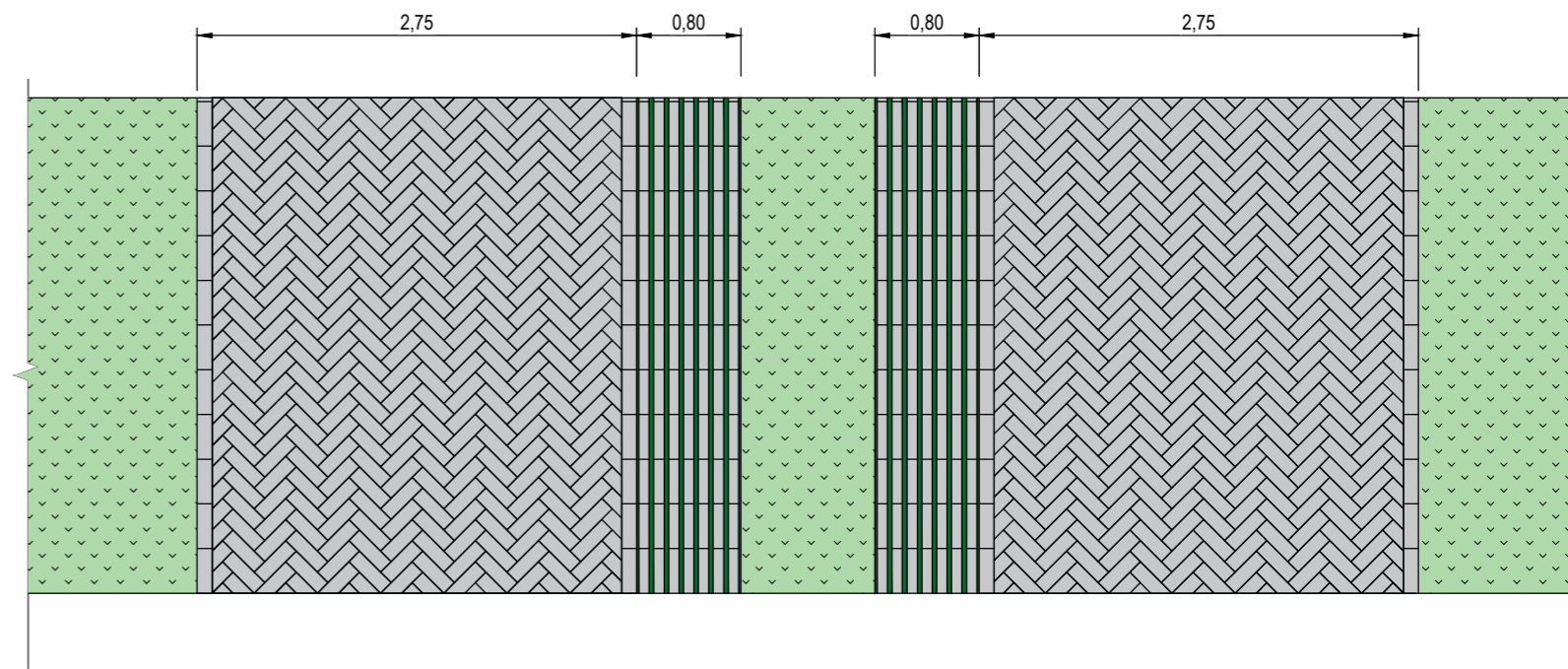
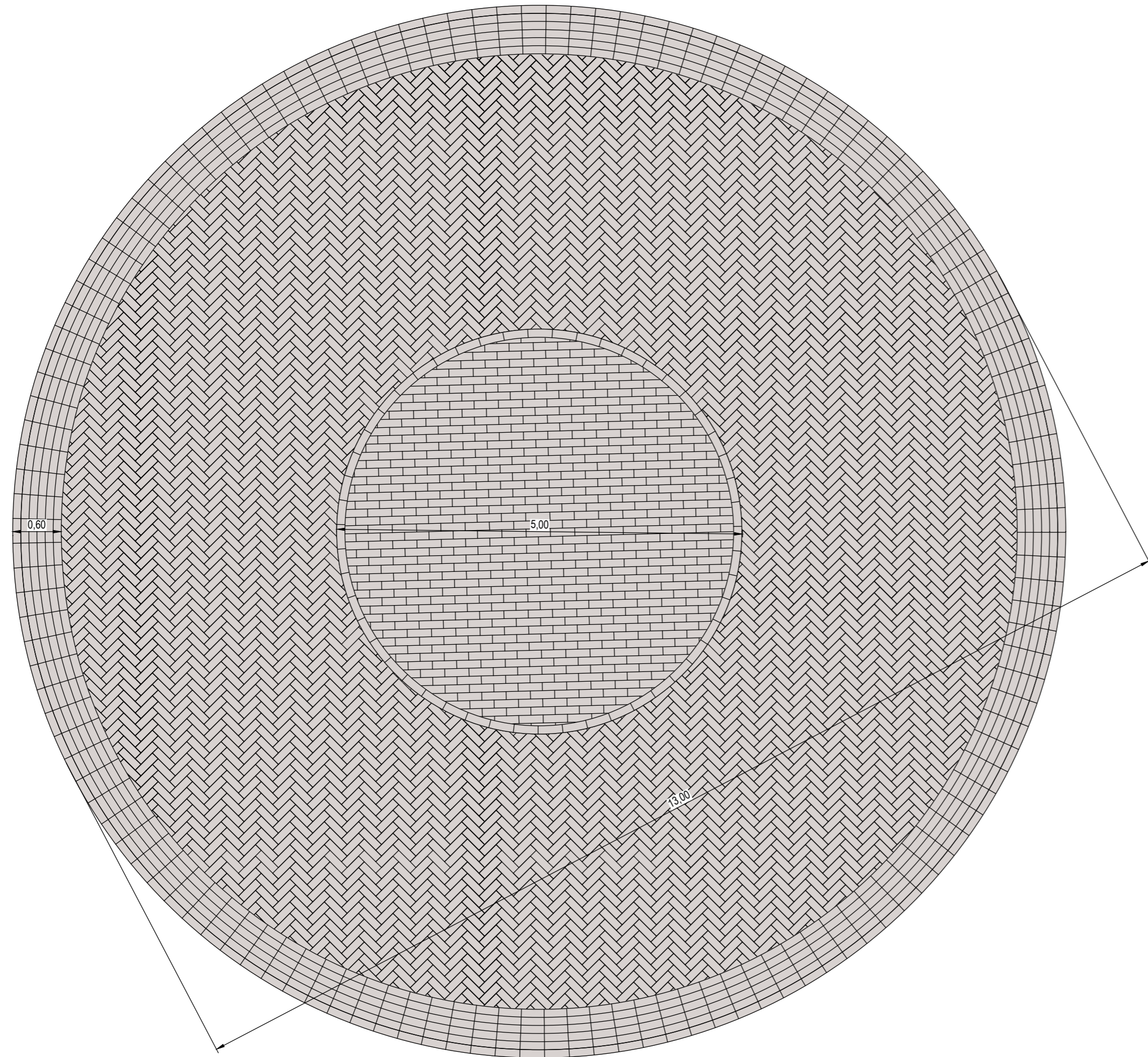
<b>Važiuojamoji dalis:</b>
8 cm pilkos spalvos betoninių trinkelėlių dangą Tercia (100x300 mm)
5 cm storio surištas pasluoksnis (Mapestone TFB 60 arba analogiškas)
20 cm skaldos pagrindo sluoksnis iš nesurišto mineralinių medžiagų mišinio (fr. 0/45), $E_{v2} \geq 150$ MPa
45 cm storio apsauginis šalčiui atsparus sluoksnis iš nesurišto mineralinių medžiagų mišinio, $E_{v2} \geq 100$ MPa
Geotinklas 40/40
Žemės sankasa

<b>Važiuojamoji dalis su asfalto danga:</b>
4 cm storio asfalto viršutinis sluoksnis iš mišinio AC 11 VN
8 cm storio asfalto pagrindo sluoksnis iš mišinio AC 22 PN
20 cm skaldos pagrindo sluoksnis iš nesurišto mineralinių medžiagų mišinio (fr. 0/45), $E_{v2} \geq 120$ MPa
45 cm storio apsauginis šalčiui atsparus sluoksnis iš nesurišto mineralinių medžiagų mišinio, $E_{v2} \geq 80$ MPa
Žemės sankasa

Bordiūrų įrengimo schemos M 1:25  
(Matmenys pateikti centimetrais)



0	2025-08	Projektiniai pasiūlymai		
Laida	Išleidimo data	Laidos statusas, keitimo priežastis (jei taikoma)		
Kval. patv. dok. Nr.	<b>III URBANLINE</b> Liepkalnio g. 85, 02120 Vilnius; Tel. Nr.: +370 699 19380; Įmonės kodas: 300149157	Statinio projekto pavadinimas <b>GATVIŲ PASKIRTIES (SUSISIEKIMO KOMUNIKACIJŲ STATINIŲ GRUPĖS) VĖJŲ IR UŽUOVĖJOS GATVIŲ, PALANGOS M., PALANGOS SAV., STATYBOS PROJEKTAS</b>		
32902	SPV	K. Švarlys	Statinio numeris ir pavadinimas	
16465	SPDV S	K. Švarlys		
	PI	D. Vorobjevas		
			Statinio numeris ir pavadinimas, dokumento pavadinimas	Laida
			<b>DANGOS KONSTRUKCIJOS SKERSINIS PROFILIS, M 1:50</b>	0
LT	Statytojas ir (arba) Užsakovas <b>UAB TURTO VALDYMO IR INVESTICIJŲ GRUPĖ</b>	Dokumento žymuo <b>UL-25-0023-XX-PP-S.B-02</b>	Lapas	Lapų
			1	1



0	2025-08	Projektiniai pasiūlymai			
Laida	Išleidimo data	Laidos statusas, keitimo priežastis (jei taikoma)			
Kval. patv. dok. Nr.	<b>III URBANLINE</b> Liepkalnio g. 85, 02120 Vilnius; Tel. Nr.: +370 699 19380; Įmonės kodas: 300149157		Statinio projekto pavadinimas <b>GATVIŲ PASKIRTIES (SUSISIEKIMO KOMUNIKACIJŲ STATINIŲ GRUPĖS) VĖJŲ IR UŽUOVĖJOS GATVIŲ, PALANGOS M., PALANGOS SAV., STATYBOS PROJEKTAS</b>		
32902	SPV	K. Švarlys	Statinio numeris ir pavadinimas		
16465	SPDV S	K. Švarlys			
	PI	D. Vorobjevas			
			Statinio numeris ir pavadinimas, dokumento pavadinimas	Laida	
			<b>TRINKELIŲ RAŠTO DETALIZACIJA, M 1:50</b>	0	
LT	Statytojas ir (arba) Užsakovas	Dokumento žymuo		Lapas	Lapų
	<b>UAB TURTO VALDYMO IR INVESTICIJŲ GRUPĖ</b>	<b>UL-25-0023-XX-PP-S-B-03</b>		1	1