



PALANGOS MIESTO SAVIVALDYBĖS ADMINISTRACIJOS DIREKTORIUS

ĮSAKYMAS DĖL PALANGOS MIESTO CENTRINĖS DALIES DETALIOJO PLANO KOREGAVIMO ŽEMĖS SKLYPE MALŪNO G. 1, 1F, PALANGOJE

2026 m.

d. Nr. A1-

Palanga

Vadovaudamasi Lietuvos Respublikos teritorijų planavimo įstatymo 28 straipsnio 2 dalimi, Kompleksinio teritorijų planavimo dokumentų rengimo taisyklių, patvirtintų Lietuvos Respublikos aplinkos ministro 2014 m. sausio 2 d. įsakymu Nr. D1-8 „Dėl Kompleksinio teritorijų planavimo dokumentų rengimo taisyklių patvirtinimo“, 316 punktu, atsižvelgdama į iniciatoriaus prašymą, užregistruotą Palangos miesto savivaldybės administracijoje 2026 m. vasario 23 d. prašymą (Reg. Nr. (4.48 Mr) D2-917):

1. T v i r t i n u Palangos miesto centrinės dalies detaliojo plano koregavimo žemės sklype Malūno g. 1, 1F, Palangoje, rengimo schemą (pridedama).

2. N u s p r e n d ž i u rengti Palangos miesto centrinės dalies detaliojo plano koregavimo žemės sklype Malūno g. 1, 1F, Palangoje. Planavimo tikslai – optimalios urbanistinės struktūros numatymas, suplanuojant inžinerinių komunikacijų tinklus, inžinerinei infrastruktūrai reikalingų teritorijų ir (ar) inžinerinių komunikacijų koridorių ribas, reglamentų nustatymas vadovaujantis galiojančių teisės aktų reikalavimais bei Palangos miesto bendrojo plano ir jo koregavimų sprendiniais.

Šis įsakymas gali būti skundžiamas Lietuvos administracinių ginčų komisijos Klaipėdos apygardos skyriui (J. Janonio g. 24, LT-92251 Klaipėda) Lietuvos Respublikos ikiteisminio administracinių ginčų nagrinėjimo tvarkos įstatymo nustatyta tvarka arba Regionų administracinio teismo Klaipėdos rūmams (Galinio Pylimo g. 9, LT-91230 Klaipėda) Lietuvos Respublikos administracinių bylų teisenos įstatymo nustatyta tvarka per 1 (vieną) mėnesį nuo įsakymo gavimo dienos.

Direktorė

Ramunė Olšauskaitė Urbonienė

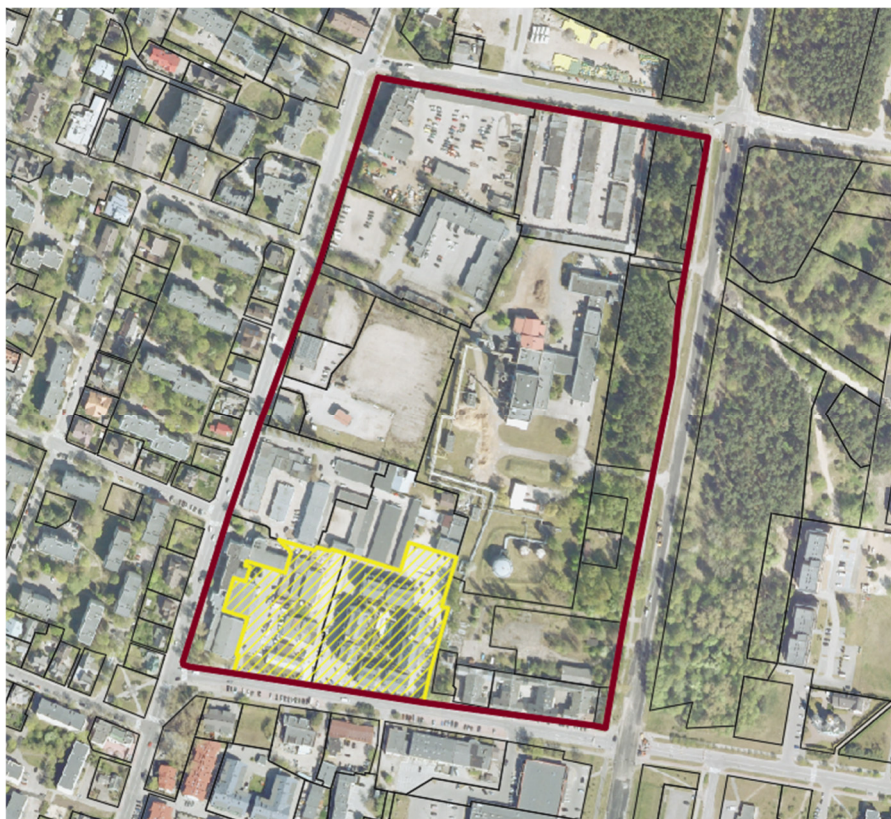
PATVIRTINTA

Palangos miesto savivaldybės administracijos
direktoriaus 2026 m. d. įsakymo

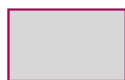
Nr. A1-

1 punktu

**PALANGOS MIESTO CENTRINĖS DALIES DETALIOJO PLANO KOREGAVIMO
ŽEMĖS SKLYPE MALŪNO G. 1, 1F, PALANGOJE, RENGIMO SCHEMA**



Planuojama teritorija



Nagrinėjama teritorija
