



**PALANGOS MIESTO SAVIVALDYBĖS ADMINISTRACIJOS
DIREKTORIUS**

**ĮSAKYMAS
DĖL PALANGOS MIESTO CENTRINĖS DALIES DETALIOJO PLANO
KOREGAVIMO ŽEMĖS SKLYPE JŪRATĖS G. 35A, PALANGOJE**

2026 m.

d. Nr. A1-

Palanga

Vadovaudamasi Lietuvos Respublikos teritorijų planavimo įstatymo 28 straipsnio 2 dalimi, Kompleksinio teritorijų planavimo dokumentų rengimo taisyklių, patvirtintų Lietuvos Respublikos aplinkos ministro 2014 m. sausio 2 d. įsakymu Nr. D1-8 „Dėl Kompleksinio teritorijų planavimo dokumentų rengimo taisyklių patvirtinimo“, 316 punktu, atsižvelgdama į iniciatoriaus prašymą, užregistruotą Palangos miesto savivaldybės administracijoje 2025 m. lapkričio 19 d. prašymą (Reg. Nr. (8.6 Mr) D1-3213):

1. T v i r t i n u Palangos miesto centrinės dalies detaliojo plano koregavimo žemės sklype Jūratės g. 35A, Palangoje, rengimo schemą (pridedama).

2. N u s p r e n d ž i u rengti Palangos miesto centrinės dalies detaliojo plano koregavimą žemės sklype Jūratės g. 35A, Palangoje. Planavimo tikslai – optimalios urbanistinės struktūros numatymas, suplanuojant inžinerinių komunikacijų tinklus, inžinerinei infrastruktūrai reikalingų teritorijų ir (ar) inžinerinių komunikacijų koridorių ribas, naudojimo reglamentų nustatymas vadovaujantis galiojančių teisės aktų reikalavimais bei Palangos miesto bendrojo plano ir jo koregavimų sprendiniais.

Šis įsakymas gali būti skundžiamas Lietuvos administracinių ginčų komisijos Klaipėdos apygardos skyriui (J. Janonio g. 24, LT-92251 Klaipėda) Lietuvos Respublikos ikiteisminio administracinių ginčų nagrinėjimo tvarkos įstatymo nustatyta tvarka arba Regionų administracinio teismo Klaipėdos rūmams (Galinio Pylimo g. 9, LT-91230 Klaipėda) Lietuvos Respublikos administracinių bylų teisenos įstatymo nustatyta tvarka per 1 (vieną) mėnesį nuo įsakymo gavimo dienos.

Direktorė

Ramunė Olšauskaitė Urbonienė

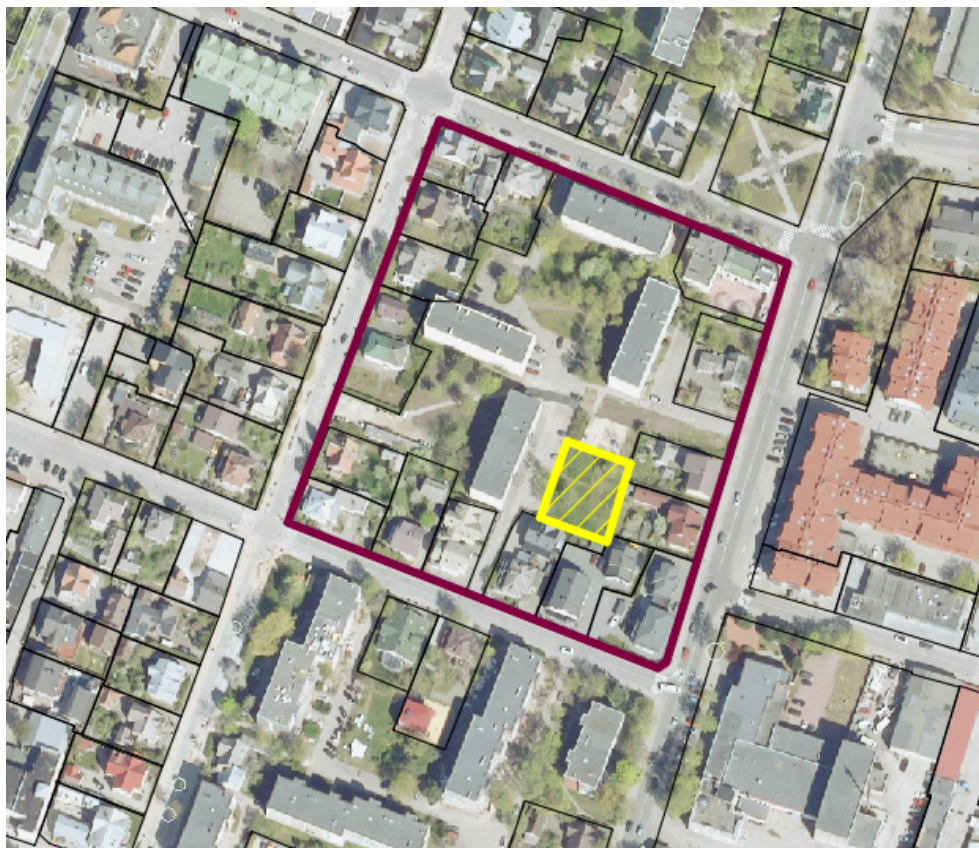
PATVIRTINTA

Palangos miesto savivaldybės administracijos
direktoriaus 2026 m. d. įsakymo

Nr. A1-

1 punktu

**PALANGOS MIESTO CENTRINĖS DALIES DETALIOJO PLANO KOREGAVIMO
ŽEMĖS SKLYPE JŪRATĖS G. 35A, PALANGOJE, RENGIMO SCHEMA**



Planuojama teritorija



Nagrinėjama teritorija

DETALŪS METADUOMENYS	
Dokumento sudarytojas (-ai)	Palangos miesto savivaldybės administracija
Dokumento pavadinimas (antraštė)	DĖL PALANGOS MIESTO CENTRINĖS DALIES DETALIOJO PLANO KOREGAVIMO ŽEMĖS SKLYPE JŪRATĖS G. 35A, PALANGOJE
Dokumento registracijos data ir numeris	2026-02-25 Nr. (4.1 E) A1-227
Dokumento gavimo data ir dokumento gavimo registracijos numeris	-
Dokumento specifikacijos identifikavimo žymuo	ADOC-V1.0
Parašo paskirtis	Pasirašymas
Parašą sukūrusio asmens vardas, pavardė ir pareigos	Ramunė Olšauskaitė Urbonienė Direktorė
Parašo sukūrimo data ir laikas	2026-02-25 11:46
Parašo formatas	Ilgalaikio galiojimo (XAdES-XL)
Laiko žymoje nurodytas laikas	2026-02-26 00:06
Informacija apie sertifikavimo paslaugų teikėją	RCSC IssuingCA-2
Sertifikato galiojimo laikas	2025-04-07 14:11 - 2030-04-06 14:11
Parašo paskirtis	Registravimas
Parašą sukūrusio asmens vardas, pavardė ir pareigos	Ramunė Klevaitytė Vyriausiasis specialistas
Parašo sukūrimo data ir laikas	2026-02-25 13:36
Parašo formatas	Ilgalaikio galiojimo (XAdES-XL)
Laiko žymoje nurodytas laikas	2026-02-25 13:36
Informacija apie sertifikavimo paslaugų teikėją	ADIC CA ECC
Sertifikato galiojimo laikas	2024-07-17 10:15 - 2028-07-16 10:15
Informacija apie būdus, naudotus metaduomenų vientisumui užtikrinti	-
Pagrindinio dokumento priedų skaičius	0
Pagrindinio dokumento pridedamų dokumentų skaičius	0
Programinės įrangos, kuria naudojantis sudarytas elektroninis dokumentas, pavadinimas	Elpako v.20260212.1
Informacija apie elektroninio dokumento ir elektroninio (-ių) parašo (-ų) tikrinimą (tikrinimo data)	Tikrinant dokumentą nenustatyta jokių klaidų (2026-02-27)
Elektroninio dokumento nuorašo atspausdinimo data ir ją atspausdinęs darbuotojas	2026-02-27 nuorašą suformavo Neringa Petrauskienė
Paieškos nuoroda	-
Papildomi metaduomenys	Nuorašą suformavo 2026-02-27 Dokumentų valdymo sistema „Kontora“