

PRODUCED BY AN AUTODESK EDUCATIONAL PRODUCT

TERITORIJOS NAUDOJIMO REGLAMENTAI:

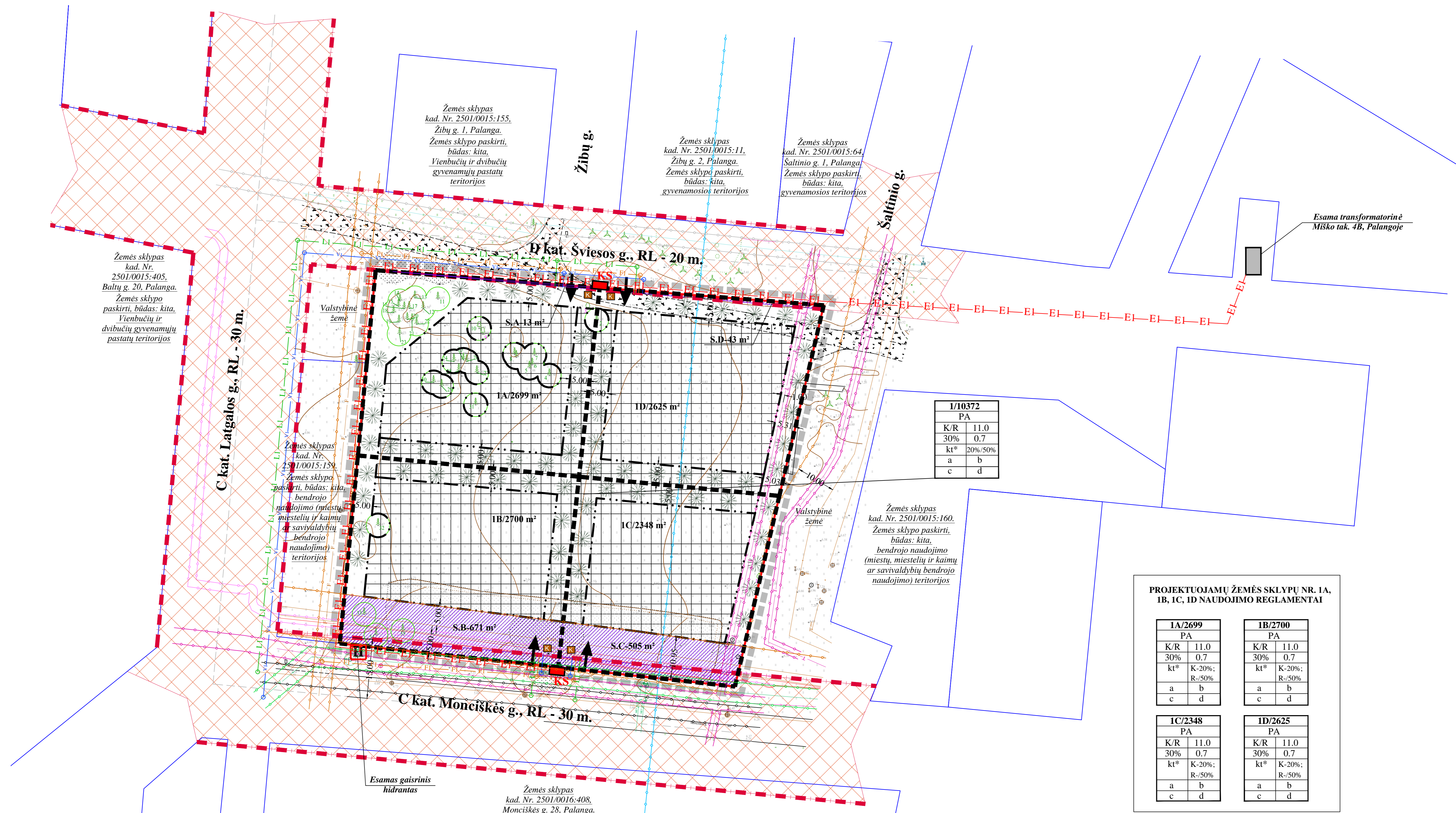
n - žemės sklypo eilės numeris;
m - žemės sklypo plotas, m²;
T - teritorijos naudojimo tipas arba pagrindinė žemės naudojimo paskirtis;

1	2
3	4
5	6
a	b
c	

1 - žemės naudojimo būdas (būdas);
2 - leistinas pastatų aukštis (metrais);
3 - leistinas žemės sklypo užstatymo tankis;
4 - leistinas žemės sklypo užstatymo intensyvumas;
5 - užstatymo tipas;
6 - priklausomybė želdynų ir želdinių teritorijų dalyse, %;
a, b, c - papildomi teritorijos naudojimo reglamentai.

GRAVINIS ŽYMĖJIMAS

Planuojamos teritorijos riba (atitinka su formuojamų sklypų ribomis)
Formuojami žemės sklypai
Esamų žemės sklypų ribos
Statybos zona
Statybos riba
Garavės raudonosios linijos
Ivažtavis / divižtavis
Geriamųjų žemės sklypų ribos
Planuojama servituta zona
Planuojami želdiniai (chėdinių vietų tikslinama techninio projekto rengimo metu)
Silolona atliekų konteinerių stovėjimo vieta (vieto tikslinama techninio projekto rengimo metu)
Esami medžiai, nuo Nr. 1 iki Nr. 35, pagal medžių būklės vertinimo duomenis (Dr. Medžio augančių žemės sklype Mončiškės g. 41 Palanga, būklės vertinimo lentelė)
3 m. riba nuo medžio kamieno
Inžinerinių komunikacijų koridoriai
Medžiui, kurie neprojektuoti sugautiems (Dr. Medžio augančių žemės sklype Mončiškės g. 41 Palanga, būklės vertinimo lentelė)
Esami buitinių matakų tinklai
Esami slėginiai buitinių matakų tinklai
Esama elektros kabelinė linija
Esami dujotiekio tinklai
Esamos ryšių linijos
Esami vandentiekio tinklai
Esami lietaus matakų tinklai
Aerodromo apsaugos zona A
Elektrinių linijų apsaugos zona po 1 m.
Dujotiekio linijų apsaugos zona po 1 m.
Ryšių linijų apsaugos zona po 1 m, ir po 2 metrus
Vandens tiekimo įrenginių apsaugos zona: iki 2,5 m. gylyje - po 2 m, didesniame kaip 2,5 m. gylyje - po 3 m, nuo 400 milimetrų - po 5 m.
Nuotekų įrenginių apsaugos zona: iki 2,5 metro gylyje - po 2 m, didesniame kaip 2,5 metro gylyje - po 3 m, nuo 400 milimetrų - po 5 m.
Paviršinių matakų įrenginių apsaugos zona: iki 2,5 metro gylyje - po 2 m, didesniame kaip 2,5 metro gylyje - po 3 m, nuo 400 milimetrų - po 5 m.
Projekciniai vandentiekio tinklai
Projekciniai buitinių matakų tinklai
Projekciniai lietaus matakų tinklai
Projekciniai elektros tinklai
Projekciniai ryšių tinklai



PROJEKTUOJAMŲ ŽEMĖS SKLYPŲ NR. 1A, 1B, 1C, 1D NAUDOJIMO REGLAMENTAI

1A/2699	1B/2700
PA	PA
K/R 11.0	K/R 11.0
30% 0.7	30% 0.7
kt* K-20%; R-50%	kt* K-20%; R-50%
a b	a b
c d	c d

1C/2348	1D/2625
PA	PA
K/R 11.0	K/R 11.0
30% 0.7	30% 0.7
kt* K-20%; R-50%	kt* K-20%; R-50%
a b	a b
c d	c d

INŽINERINIAI TINKLAI

Inžineriniai tinklai: Išlaikyti planuojamos teritorijos ypatybes dujotiekio, elektros, ryšių, vandentiekio, buitinių ir lietaus matakų tinklų. Inžineriniai tinklai bus projektuojami pagal tinkle eksploatuojamų prietaisų prijungimo sąlygas. Galimų teritorijų aprašymuose inžineriniai tinklai ir susijusios komunikacijos būdų schemos bus paraiškia rengiamo detaliojo plano sprendinių konkretizavimo etape. Planuojami žemės sklypų sprendinių įgyvendinimui reikalinga inžinerinė infrastruktūra žemės sklypų srityse ir aplink jas.

Vandentiekio tinklai: Teritorijos aprašymuose vandens namotoms nuo esamų vandentiekio tinklų, esančių Mončiškės gatvėje. Vandentiekio tinklai projektuojami techninio projekto rengimo metu gavus prijungimo sąlygas, prisijungiami prie centralizuotų tinklų.

Nuotekų tinklai: Buitinių matakų tinklai bus prijungti į buitinių matakų tinklus, esančius Mončiškės ir Laifgalos gatvėse. Buitinių matakų tinklai projektuojami techninio projekto rengimo metu gavus prijungimo sąlygas, prisijungiami prie centralizuotų tinklų.

Lietaus matakų tinklai: Lietaus matakų nuvedimas iš planuojamos teritorijos namotoms į esamą lietaus matakų tinklą Mončiškės ir Laifgalos gatvėse. Pabrėžtas lietaus matakų sprendžiamas techninio projekto rengimo metu projektuojant paviršinių matakų tvarkymo sistemas, apskaičiuojant paviršinių matakų projekciją namų ir kt., sudarantys STR 2107:0303. Vandentiekis ir matakų sistemos. Pastato inžinerinės sistemos. Lauko inžineriniai tinklai*.

Elektriniai tinklai: Detaliojo plano planuojamos elektros tinklų pajungimas nuo artimiausios transformatoriaus patalpos, esančios Misko tak. 4B, Palangoje. Planuojamos elektros tinklų pajungimas sprendžiamas techninio projekto rengimo metu, gavus technines sąlygas prisijungimui prie esamų skaitmeninių elektros tinklų. Specialiosios sąlygos skaitmeninių elektros tinklų apsaugos zonoje (III skyriaus, ketvirtasis skirsnis), nustatyta tvarka taikomas esančioms, suprojektuotoms, pastatytoms ir įrepsintioms tinkamoms naudoti elektros tinklams.

Ryšių tinklai: Ryšių tinklų pajungimas sprendžiamas techninio projekto rengimo metu, gavus technines sąlygas prisijungimui prie esamų ryšių tinklų.

Sąlygos: Pagal Palangos miesto šilumos šaltos specialiojo plano atnaujinimo (paviršiaus Palangos miesto šilumos šaltos) laisvos 2022-04-07 sprendimo Nr. T2-101) sprendimus, žemės sklypas patenka į konkurencinį šilumos tiekimo zoną. Šioje zonoje pastatų aprašymams šiluma, namotoms iš CST sistemos arba iš vietinių (individualių) kaštinių, kietųjų gamtinių dujų. Šioje zonoje namų statoma pastatai šilumai (šilumos vortojai) turi turėti parinkti alternatyvių energijos šaltinių šilumą tiekiant (geotermine energija, saulės energija, elektra ir kt.) bei įrengti vietinę šilumos sistemą, nevertinant leidžiamo nuostono poveikio aplinkai pagal galiojančias tarptautines prieš šilumos šalties šilumą leidžiamą dokumentaciją. Šilumos šalties parinkimas sprendžiamas techninio projekto rengimo metu.

Dujotiekis: Planuojamos dujotiekio tinklų pajungimas sprendžiamas techninio projekto rengimo metu, gavus technines sąlygas prisijungimui prie esamų dujotiekio tinklų. Namų namotoms dujotiekio tinklams namotoms specialiajū žemės naudojimo sąlygų - skaitmeninių dujotiekio apsaugos zonoje (III skyriaus ketvirtasis skirsnis).

Melioracijų planuojamoje teritorijoje nėra melioracijos pėngimų.

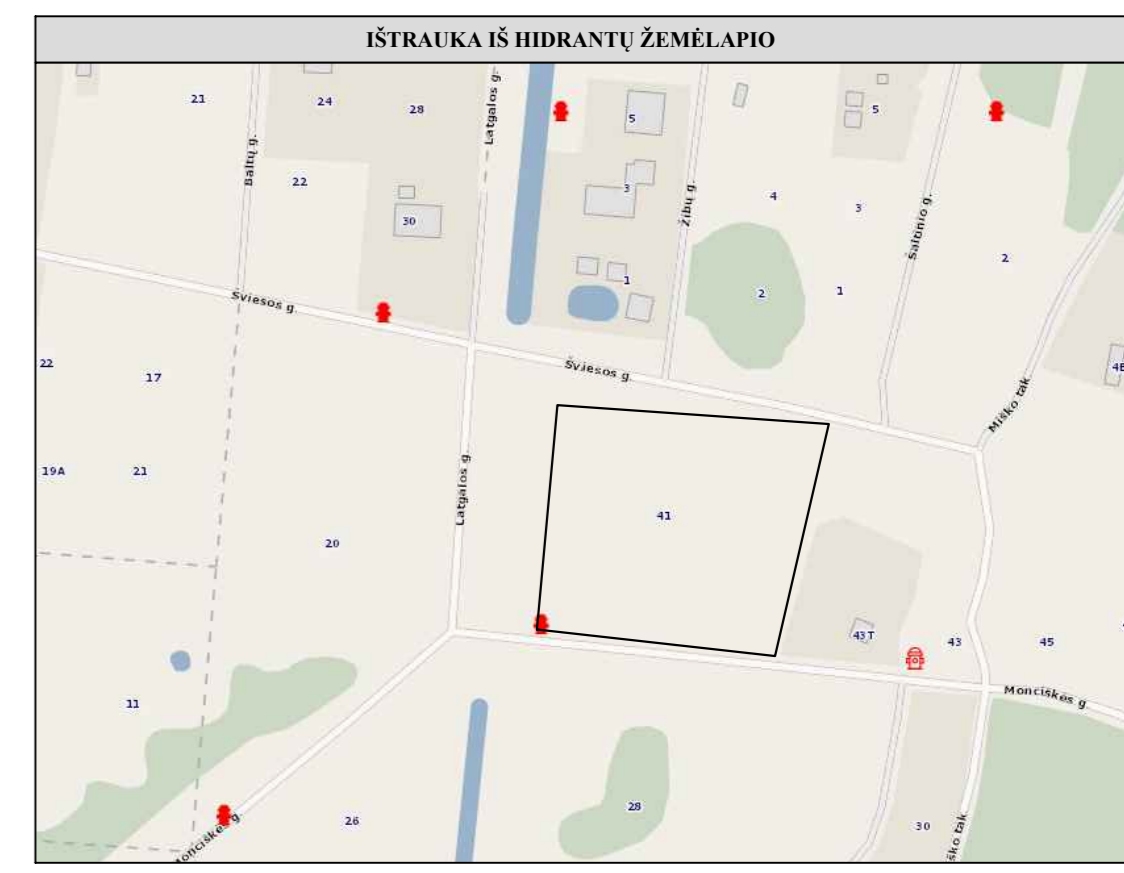
Garinėjimo sąlygos: Konkretūs sprendiniai bus atliekami rengiant statinių techninius projektus. Garinėjimo sąlygos bus tikrinamos remiantis prieglaudies galimybių galimybių komandų pareigomis. Galimų šilumos gamtinių namotoms vanduo galės bus imama iš artimiausios esančio prieglaudies hidranto esančio Mončiškės gatvėje, ties planuojama teritorija.

Rengiam statinių techninius projektus privaloma išlaikyti minimalias prieglaudies atstumus tarp pastatų. Konkretūs sprendiniai bus atliekami rengiant techninį projektą, gavus technines sąlygas, vadovaujantis gamtinių pastatų gamtines saugos taisyklėmis, paviršiniams Prieglaudies apsaugos ir galbimo departamentu prie Vidaus reikalų ministerijos direktoriaus 2011-02-22 įsakymu Nr. 1-64 (aktuali redakcija).

Garinėjimo sąlygos pagrindiniai reikalavimai namotoms minimalias prieglaudies atstumus tarp pastatų. Garinėjimo ir gretimis pastatams ribojamais, užtikrinant saugius atstumus tarp pastatų lauko sienų, kurie patenkia lentelėje (p. Aukštesniam rate).

Konkreiti sprendiniai bus atliekami rengiant techninį projektą, gavus technines sąlygas. Sklype statomų pastatų gamtinės saugos, pagal pastatų paskirtis, turi atitikti STR 2.01.012:1999 „Laiminam statomų reikalavimai. Garinėjimo sąlygos“ bei Garinėjimo sąlygos normas teritorijų planavimo dokumentams rengti, pavirtinami LR aplinkos ministro ir Prieglaudies apsaugos galbimo departamentu prie Vidaus reikalų ministerijos direktoriaus 2013 m. gruodžio 31 d. įsakymu Nr. D1-0951-512 Rengiant techninius projektus, vadovantis Visuomeninių statinių gamtinės saugos taisyklėmis, paviršiniams Prieglaudies apsaugos ir galbimo departamentu prie VRM direktoriaus 2011 m. sausio 17 d. įsakymu Nr. 1-14. Garinėjimo sąlygos pagrindiniai reikalavimai, paviršiniams Prieglaudies apsaugos ir galbimo departamentu prie Vidaus reikalų ministerijos direktoriaus 2010 m. gruodžio 7 d. įsakymu Nr. 1-338, bei kitais teisės aktais reglamentuojančias gamtines saugos reikalavimus.

Pastaba:
* Inžinerinių tinklų apsaugos zonoje draudžiama vykdyti statybos darbus, esant būtinumui, parengti inžinerinių tinklų pakeičimo projektą ir suderinti su inžinerinių tinklų eksploatuojančiomis įmonėmis.
* Nuteisus inžinerinius tinklus žemės sklypų taikomos specialiosios žemės naudojimo sąlygos.



PRODUCED BY AN AUTODESK EDUCATIONAL PRODUCT