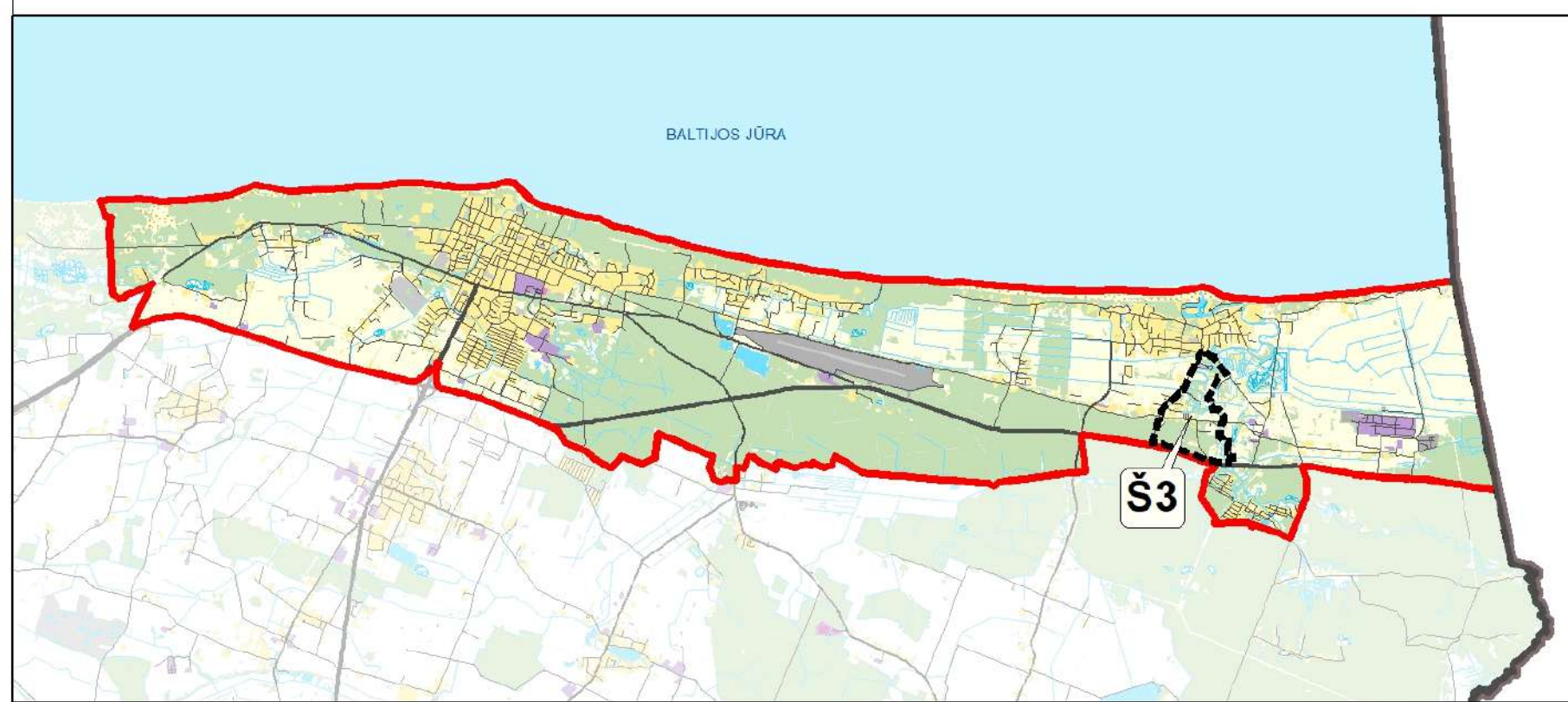


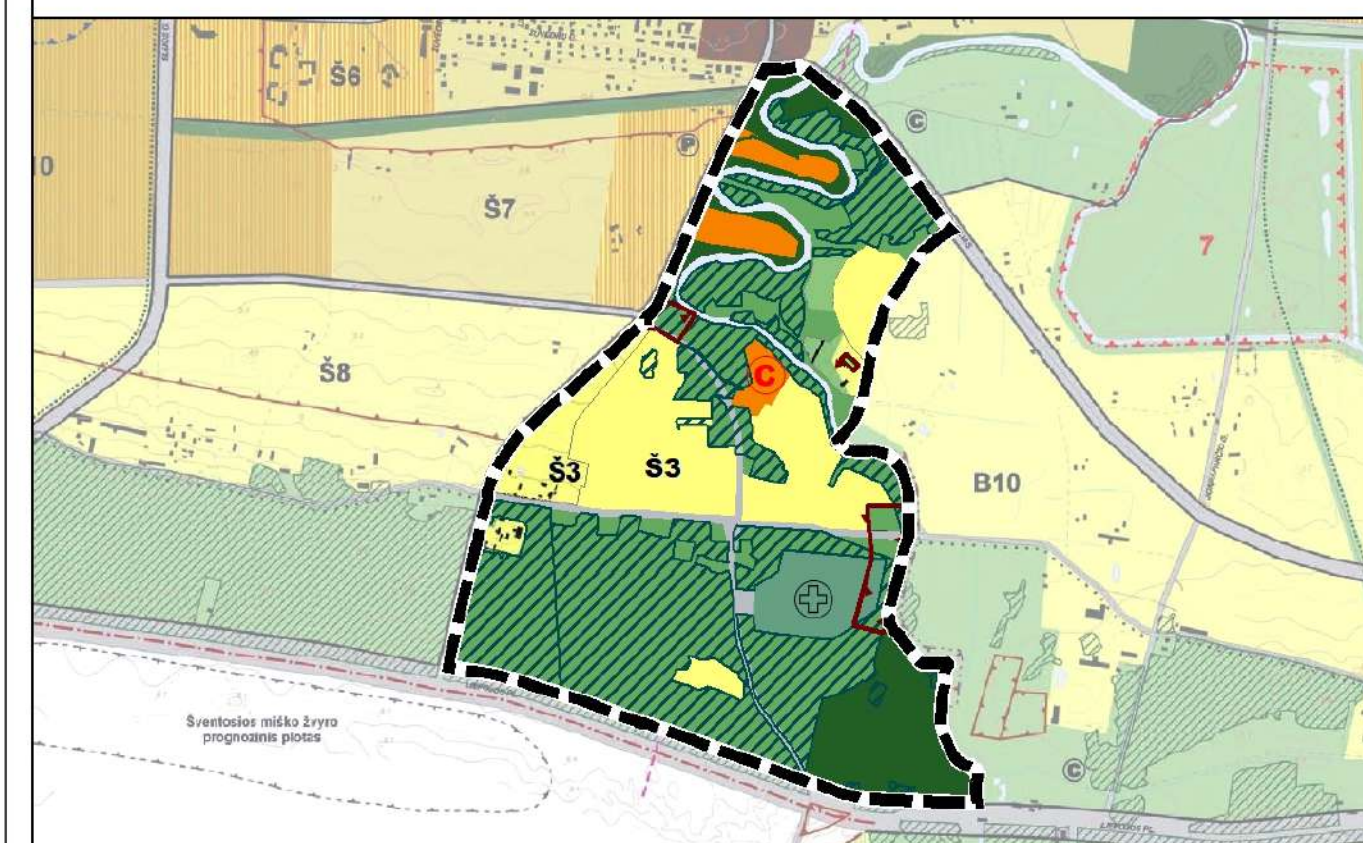


PALANGOS MIESTO BENDROJO PLANO KOREGAVIMAS S3 RAJONE

SITUACIJOS SCHEMA



PAGRINDINIO BRĖŽINIO IŠTRAUKA M 1:20000



- SUTARTINIAI ŽYMĖJIMAI (KOREGAVIMO)**
- Nagrėnėjamo M1 rajono riba
 - Palangos oro uosto apsaugos zonos riba
 - Nekilnojamojo kultūros paveldo teritorijos riba
 - Mišakai
 - Valstybinės reikšmės miškai
 - FUNKCINĖS ZONOS
 - URBANIZUOTOS IR URBANIZUOJAMOS TERITORIJOS
 - Vidutinio užstatymo intensyvumo gyvenamoji zona
 - Mažo užstatymo intensyvumo gyvenamoji zona
 - Specializuotų kompleksų zona
 - Bendro naudojimo erdvių, atskirųjų želdynų zona
 - Bendro naudojimo erdvių (kapinių) zona
 - Inžinerinės infrastruktūros zona
 - NEURBANIZUOJAMOS TERITORIJOS
 - Miškų ir miškingųjų teritorijų funkcinė zona
 - Vandenių zona
 - Konservacinės teritorijos zona
 - Kiti žymėjimai
 - Veikiančios civilinės kapinės
 - Planuojamas kempingas

KOREGAVIAMOS TERITORIJOS (Š3 RAJONO) PRIVALOMŲJŲ TERITORIJOS NAUDOJIMO IR TVARKYMO REIKALAVIMŲ DETALIZAVIMAS

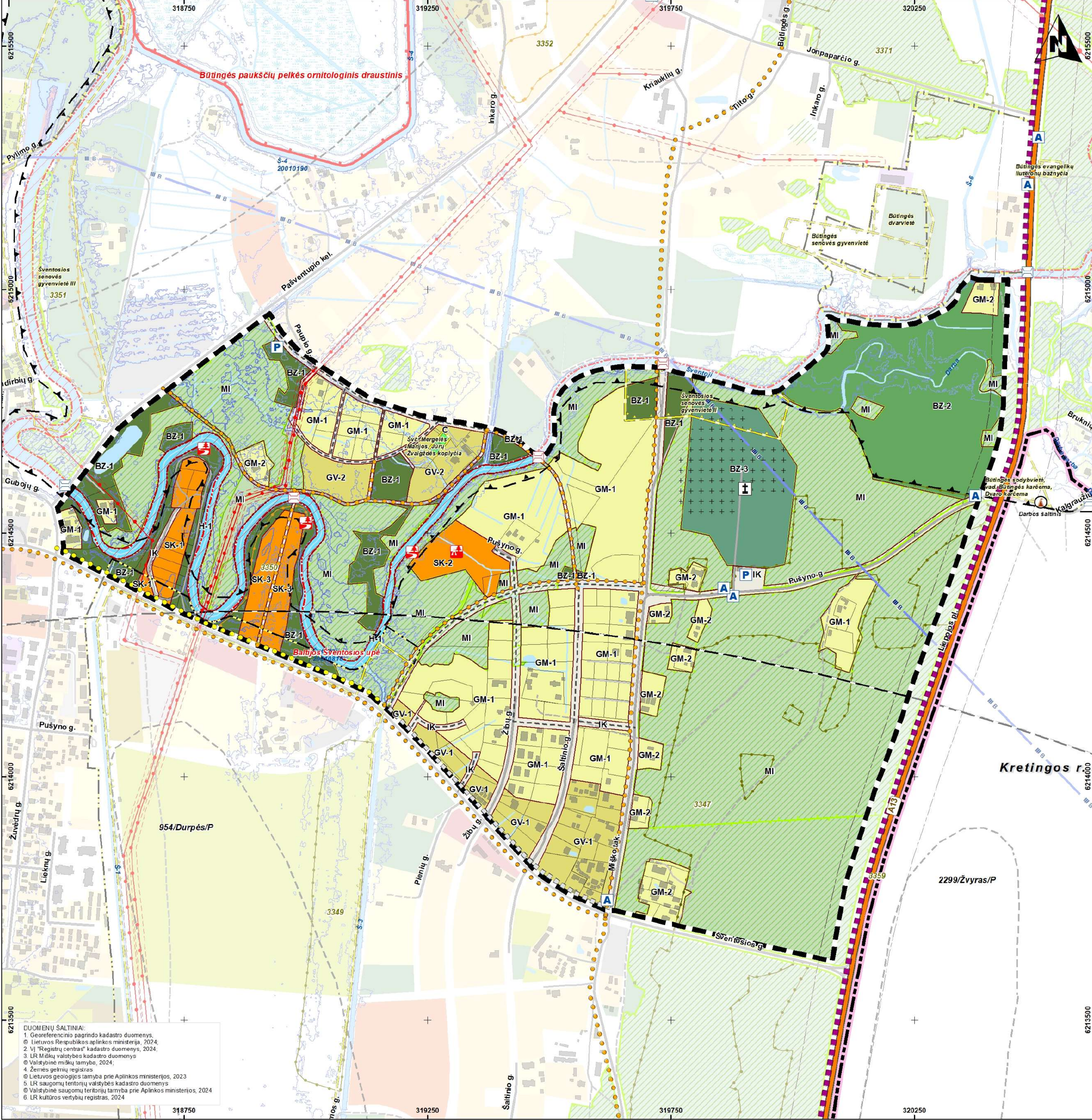
Teritorijos žymėjimas	Teritorijos (funkcinės zonos) pavadinimas	Pagrindinė žemės naudojimo paskirtis	Galimi žemės naudojimo būdai	Didžiausi leistini užstatymo rodikliai (taikomi naujai statybai)	Pastatų aukštis, aukštų sk.	Pastatų aukštis, žemės sklype (UT), proc.	Užstatymo tankis žemės sklype (UT)	Didžiausias leistinas vieno namo aukštis, žemės sklype (UT)	Užstatymo tipas	Teritorijos plėtojimo būdas	Teritorijos įgyvendinimo prioritetas	
URBANIZUOTOS IR URBANIZUOJAMOS TERITORIJOS												
GV-1	Vidutinio užstatymo intensyvumo gyvenamoji zona	Kita	Viešųjų ir privačiųjų gyvenamųjų pastatų teritorijos; Visuomeninės paskirties objektų teritorijos; Komercinės paskirties objektų aptarnavimo objektų teritorijos; Susisiekimo ir inžinerinių tinklų koridorių teritorijos; Atskirųjų želdynų teritorijos.	3	12	Gyr. pask. - 30 Negyr. pask. - 40	Gyr. pask. - 0,4 Negyr. pask. - 0,6	800	su ap. m. p.	stat. kov.	2	
GV-2	Mažo užstatymo intensyvumo gyvenamoji zona	Kita	Viešųjų ir privačiųjų gyvenamųjų pastatų teritorijos; Visuomeninės paskirties objektų teritorijos; Komercinės paskirties objektų aptarnavimo objektų teritorijos; Susisiekimo ir inžinerinių tinklų koridorių teritorijos; Atskirųjų želdynų teritorijos.	2	10	Gyr. pask. - 9 Negyr. pask. - 10	0,4	100	su ap. m. p.	stat. kov.	2	
GM-1	Specializuotų kompleksų zona	Kita	Viešųjų ir privačiųjų gyvenamųjų pastatų teritorijos; Visuomeninės paskirties objektų teritorijos; Komercinės paskirties objektų aptarnavimo objektų teritorijos; Susisiekimo ir inžinerinių tinklų koridorių teritorijos; Atskirųjų želdynų teritorijos.	2	10	Gyr. pask. - 9 Negyr. pask. - 10	0,4	100	su ap. m. p.	stat. kov.	2	
SK-1	Intensyviai naudojamų želdynų zona	Kita	Viešųjų ir privačiųjų gyvenamųjų pastatų teritorijos; Visuomeninės paskirties objektų teritorijos; Komercinės paskirties objektų aptarnavimo objektų teritorijos; Susisiekimo ir inžinerinių tinklų koridorių teritorijos; Atskirųjų želdynų teritorijos.	2	10	Gyr. pask. - 9 Negyr. pask. - 10	0,4	100	su ap. m. p.	stat. kov.	2	
SK-2	Ekstensyviai naudojamų želdynų zona	Kita	Viešųjų ir privačiųjų gyvenamųjų pastatų teritorijos; Visuomeninės paskirties objektų teritorijos; Komercinės paskirties objektų aptarnavimo objektų teritorijos; Susisiekimo ir inžinerinių tinklų koridorių teritorijos; Atskirųjų želdynų teritorijos.	2	10	Gyr. pask. - 9 Negyr. pask. - 10	0,4	100	su ap. m. p.	stat. kov.	2	
SK-3	Bendro naudojimo erdvių (kapinių) zona	Kita	Viešųjų ir privačiųjų gyvenamųjų pastatų teritorijos; Visuomeninės paskirties objektų teritorijos; Komercinės paskirties objektų aptarnavimo objektų teritorijos; Susisiekimo ir inžinerinių tinklų koridorių teritorijos; Atskirųjų želdynų teritorijos.	2	10	Gyr. pask. - 9 Negyr. pask. - 10	0,4	100	su ap. m. p.	stat. kov.	2	
BZ-1	Bendro naudojimo erdvių (kapinių) zona	Kita	Viešųjų ir privačiųjų gyvenamųjų pastatų teritorijos; Visuomeninės paskirties objektų teritorijos; Komercinės paskirties objektų aptarnavimo objektų teritorijos; Susisiekimo ir inžinerinių tinklų koridorių teritorijos; Atskirųjų želdynų teritorijos.	2	10	Gyr. pask. - 9 Negyr. pask. - 10	0,4	100	su ap. m. p.	stat. kov.	2	
BZ-2	Bendro naudojimo erdvių (kapinių) zona	Kita	Viešųjų ir privačiųjų gyvenamųjų pastatų teritorijos; Visuomeninės paskirties objektų teritorijos; Komercinės paskirties objektų aptarnavimo objektų teritorijos; Susisiekimo ir inžinerinių tinklų koridorių teritorijos; Atskirųjų želdynų teritorijos.	2	10	Gyr. pask. - 9 Negyr. pask. - 10	0,4	100	su ap. m. p.	stat. kov.	2	
BZ-3	Bendro naudojimo erdvių (kapinių) zona	Kita	Viešųjų ir privačiųjų gyvenamųjų pastatų teritorijos; Visuomeninės paskirties objektų teritorijos; Komercinės paskirties objektų aptarnavimo objektų teritorijos; Susisiekimo ir inžinerinių tinklų koridorių teritorijos; Atskirųjų želdynų teritorijos.	2	10	Gyr. pask. - 9 Negyr. pask. - 10	0,4	100	su ap. m. p.	stat. kov.	2	
IK	Inžinerinės infrastruktūros zona	Kita	Viešųjų ir privačiųjų gyvenamųjų pastatų teritorijos; Visuomeninės paskirties objektų teritorijos; Komercinės paskirties objektų aptarnavimo objektų teritorijos; Susisiekimo ir inžinerinių tinklų koridorių teritorijos; Atskirųjų želdynų teritorijos.	2	10	Gyr. pask. - 9 Negyr. pask. - 10	0,4	100	su ap. m. p.	stat. kov.	2	
NEURBANIZUOJAMOS TERITORIJOS												
MI	Miškų ir miškingųjų teritorijų funkcinė zona	Kita	Rakosvagių miškų sklypai	-	-	-	-	-	-	stat.	-	
C	Konservacinės teritorijos zona	Kita	Kultūros paminklo objektų žemės sklypai	-	-	-	-	-	-	stat.	-	
H-1	Vandenių zona	Kita	Bendro naudojimo vandens teliniai	-	-	-	-	-	-	stat.	-	

- PASTABOS:**
- Planuojami statiniai ir viešųjų ir privačiųjų gyvenamųjų pastatų teritorijos žemės sklype tankio ir intensyvumo rodikliai nustatomi atsižvelgiant į statybos techninį reglamentą STR 2.02.09.2001 „Viešųjų ir privačiųjų gyvenamųjų pastatų“, tačiau negali būti didesni už nurodytus kriterijus „KOREGAVIAMOS TERITORIJOS (Š3 RAJONO) PRIVALOMŲJŲ TERITORIJOS NAUDOJIMO IR TVARKYMO REIKALAVIMŲ DETALIZAVIMAS“.
 - Specializuotų kompleksų (SK-2) teritorijoje prie Pušyno g. galima kempingas pastatų statyba, kurie statybos techninio reglamento STR 1.31.02.2017 „Statybių Maži/Roviniai“ 7.14 p. priskiriami gyvenamųjų pastatų patalpos paskirties pastatų grupei.
 - Bendro naudojimo erdvių nepanaikina galinčių detaliųjų planų sprendinių. Teritorijoje, kuriose yra parengti detalieji planai, veikia vykdoma vadovaujantis detaliųjų planų sprendiniais.

SUTRUMPINTŲ PAAIŠKINIMAS

UZSTATYMO TIPAS	TERITORIJOS PLĖTJIMO BŪDAS	ĮGYVENDINIMO PRIORITETA
ip - Laisvo planavimo užstatymas	konv - Konversija	1 - Prioritetinė plėtojimo teritorija
ap - Atskiri statiniai pastatai	reju - Nauja žemė	2 - Neprioritetinė plėtojimo teritorija
su - Socialiniai užstatymai	stat - Be esančių pastatų (status quo)	
vb - Viešųjų ir privačiųjų gyvenamųjų pastatų	semg - Be esančių pastatų (status quo)	
kt - Kiti		

- SUTARTINIAI ŽYMĖJIMAI**
- Ribos
 - Nagrėnėjamo Š3 rajono riba
 - Savivaldybės riba
 - Palangos miesto administracinė riba
 - Pasienio ruožo riba
 - Palangos oro uosto apsaugos zona
 - Susisiekimo infrastruktūra
 - Magistralinis kelias ir jo numeris
 - Miesto gatvės, kiti keliai
 - Lauko, miško kelias, gruntkelis
 - Kelio apsaugos zona
 - Planuojamos ir anksčiau suplanuotos gatvės
 - Susisiekimo trasos
 - Nacionalinio lygmens autoturizmo trasa "Gintaro kelias"
 - Esamas dviračių/pėsčiųjų takas
 - Esamas šlaitgatis
 - Prioritetinė savivaldybės infrastruktūra
 - Planuojamas dviračių/pėsčiųjų takas
 - Autotransporto tiltas/viadukas
 - Esama viešojo transporto sustojimo stotelė
 - Esama parkavimo vieta
 - Planuojama poilsio ir sustojimo vieta
 - Planuojamas kempingas
 - Planuojamas tiltas
 - Saugomos teritorijos
 - Draustiniai
 - NATURA 2000 teritorijos
 - Buveinių apsaugai svarbi teritorija
 - Nekilnojamojo kultūros paveldo objektai ir teritorijos
 - Nekilnojamojo kultūros paveldo objektai ir vietovių teritorija ir pavadinimas brėžinyje
 - Nekilnojamojo kultūros paveldo objektai ir vietovių apsaugos zona (Apsaugos nuo fizinio poveikio pozicijos)
 - Nekilnojamojo kultūros paveldo objektai ir vietovių apsaugos zona (Vidutinės apsaugos pozicijos)
 - Miškal (pagal Valstybinės miškų tarnybos DB)
 - Valstybinės reikšmės miškai
 - Miško žemė
 - INŽINERINĖ INFRASTRUKTŪRA
 - Elektrų tiekimo infrastruktūra
 - 110 kV oro linija
 - 10 kV oro linija
 - Elektrų linijos apsaugos zona
 - Vandentvarkos infrastruktūra
 - Vandenviečių apsaugos juostos
 - 3-joji juosta - cheminės taršos apribojimo (3b sektorius)
 - Kiti žymėjimai
 - Geotopai ir pavadinimas brėžinyje
- FUNKCINĖS ZONOS**
- Funkcinės zonos riba
 - Funkcinės zonos indeksas
 - URBANIZUOTOS IR URBANIZUOJAMOS TERITORIJOS
 - GV-1 Vidutinio užstatymo intensyvumo gyvenamoji zona
 - GM-1 Mažo užstatymo intensyvumo gyvenamoji zona
 - SK-1 Specializuotų kompleksų zona
 - BZ-1 Intensyviai naudojamų želdynų zona
 - BZ-2 Ekstensyviai naudojamų želdynų zona
 - BZ-3 Bendro naudojimo erdvių (kapinių) zona
 - IK Inžinerinės infrastruktūros zona
 - NEURBANIZUOJAMOS TERITORIJOS
 - MI Miškų ir miškingųjų teritorijų funkcinė zona
 - H-1 Vandenių zona
 - C Konservacinės teritorijos zona
 - Kitos teritorijos
 - Vandens ir valstybinės reikšmės vandens telinių numeris
 - 20010810
 - 3348
 - 3350
 - Pievų buveinės ir kodas
 - Smėlynų buveinės ir kodas
 - Veikiančios civilinės kapinės
 - Žemės gelmių išteklių telkiniai (Lietuvos geologijos tarnybos prie Aplinkos ministro) (DB)
 - Naudingųjų iškasenų teritorija
 - 954/Durpės/P - Teritorijos numeris/Naudingųjų iškasenų rėžinis/Geologijos ištyrimas P - projektavimui išleistas
 - Užliejamos priekrantės teritorijos (patvirtinta LR aplinkos ministro 2014-03-06 (sakymu Nr.D1-855))
 - Mažos tikimybės užliejamos priekrantės teritorija (0,1%)
 - Vidutinės tikimybės užliejamos priekrantės teritorija (1%)
 - Didelės tikimybės užliejamos priekrantės teritorija (10%)



DUOMENŲ ŠALTINIAI:

1. Georeferencinio pagrindinio kadastro duomenys
2. Lietuvos Respublikos aplinkos ministro, 2024
3. Valstybinės reikšmės miškų tarnybos, 2024
4. Valstybinės reikšmės miškų tarnybos, 2024
5. Žemės gelmių registras
6. Lietuvos geologijos tarnyba prie Aplinkos ministro, 2023
7. Valstybinės reikšmės miškų tarnybos, 2024
8. Valstybinės saugomųjų teritorijų valstybės kadastro duomenys
9. Valstybinės saugomųjų teritorijų valstybės kadastro duomenys
10. LR kultūros vertybių registras, 2024

KVAL. RATV. DOK. NR.	atomis	PLANO PAVADINIMAS	PLANAVIMO PROCESO STADIJA, BRĖŽINIO PAVADINIMAS
TPV0034	Ž. Grabauskas	PALANGOS MIESTO BENDROJO PLANO KOREGAVIMAS (Š3 RAJONE)	PLANAVIMO PROCESO STADIJA, BRĖŽINIO PAVADINIMAS
ATP1862	A. Kažienė		SPRENDINIŲ KONKRETIZAVIMAS
TPV0034	Ž. Grabauskas		PAGRINDINIO BRĖŽINIO DETALIZAVIMAS
TPV0080	N. Kučinskienė		
	D. Bagdonaitė		
KALBOS TRUMP.	PLANAVIMO ORGANIZAVIMAS, PALANGOS MIESTO SAVIVALDYBĖS ADMINISTRACIJOS DIREKTORIUS	SUTARTIES NR. AT-23T-2102	LAPAS LAPŲ
LT		TPD Nr. K-RJ-25-23-371	1 1

M 1:5 000