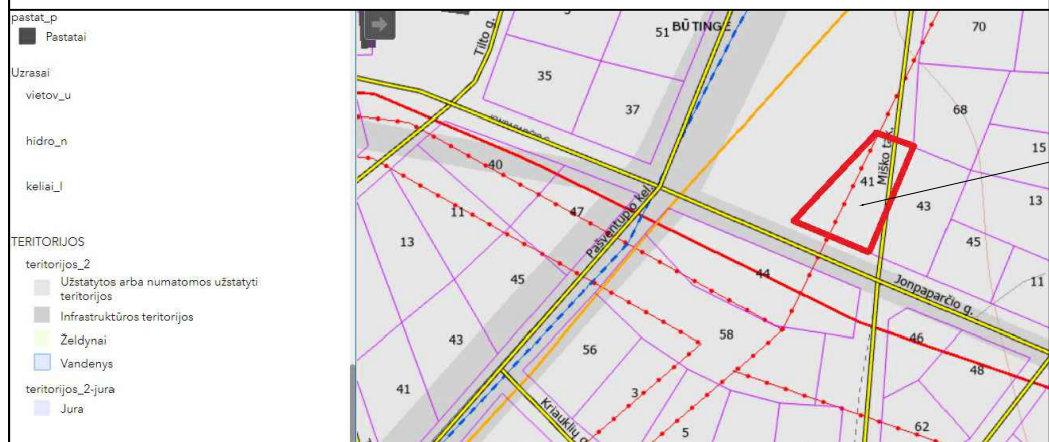
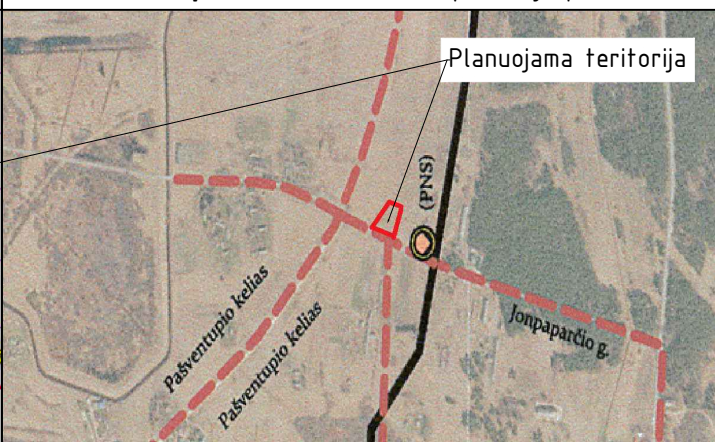


Ištrauka iš Palangos m. bendrojo plano  
inžinerinės infr. brėžinio

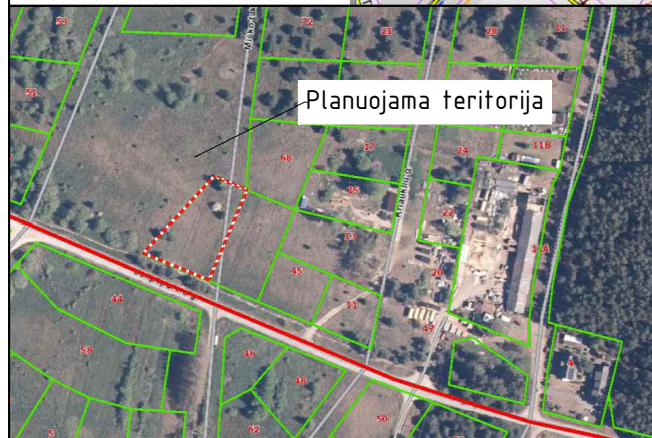


Ištrauka iš Palangos m. vandens tiekimo ir nuotekų  
tvarkymo infrastruktūros specialiojo plano



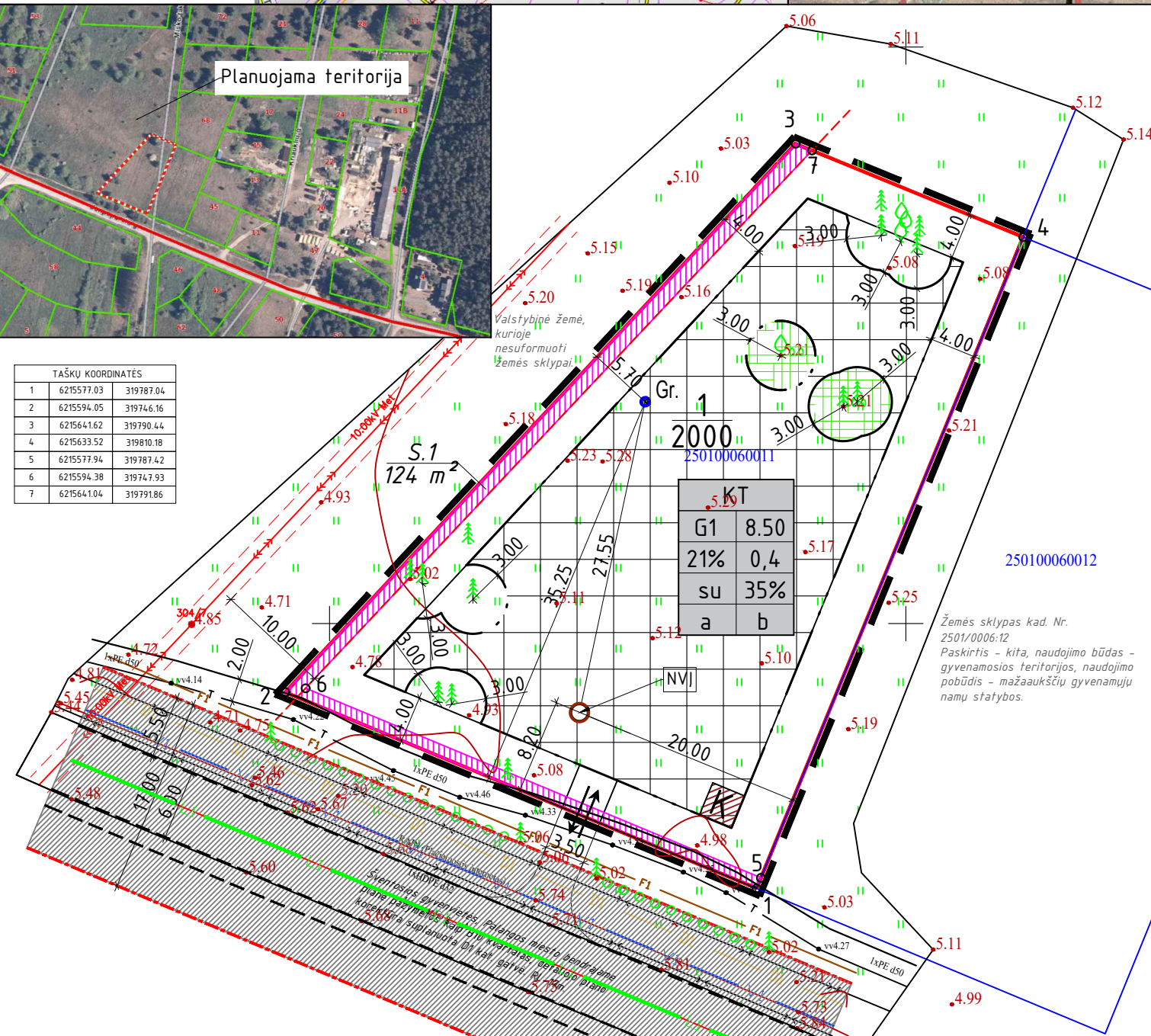
TERITORIJOS APRŪPINIMO INŽINERINĖ INFRASTRUKTŪRA IR  
SUSISIEKIMO KOMUNIKACIJOMIS SCHEMA M 1:500

SUTARTINIAI ŽYMĖJIMAI	
	Detaliojo plano galiojimo riba (sutampa su sklypo riba)
	Esama sklypo riba
	Greitimų sklypų ribos
	Statinių statybos riba
	Statybos zona
	Suplanuotos gatvės raudonosios linijos (17 m)
	Saugotini želdiniai - paprastosios pušys ( <i>lot. pinus sylvestris</i> )
	Esami ryšių tinklai
	Esami ryšių tinklai
	Esami 10kV elektros oro tinklai
	Esamų 10kV elektros oro tinklų apsaugos zona (10m)
	Perspektyviniai vandentiekio tinklai
	Perspektyviniai lietaus nuotekų tinklai
	Perspektyviniai dujotiekio tinklai
	Perspektyviniai buitinių nuotekų tinklai
	planuojama konteinerių aikštelė
	planuojamas vietinis valymo įrenginys
	planuojamas grėžinis ar šachtinis šulinis (tikslinama techninio projekto rengimo metu)



Planuojama teritorija

TAŠKŲ KOORDINATĖS		
1	6215577.03	319787.04
2	6215594.05	319746.16
3	6215641.62	319790.44
4	6215633.52	319810.18
5	6215577.94	319787.42
6	6215594.38	319747.93
7	6215641.04	319791.86



Žemės sklypas kad. Nr. 2501/0006:94  
Paskirtis - kita, naudojimo būdas - vienbučių ir dvibučių gyvenamųjų pastatų statybos.

Žemės sklypas kad. Nr. 2501/0006:12  
Paskirtis - kita, naudojimo būdas - gyvenamosios teritorijos, naudojimo pobūdis - mažaaukščių gyvenamųjų namų statybos.

KOREGUOJAMO DETALIOJO PLANO INŽINERINĖS INFRASTRUKTŪROS IR SUSISIEKIMO KOMUNIKACIJŲ SPRENDINIAI:

*susisiekimo komunikacijų, skirstomųjų tinklų išdėstymą, servitutus:*  
Ivaziavimas į planuojamą teritoriją numatytas iš dviejų juostų, C1 kategorijos Jonpaprčio gatvės, skalndžiai prie jos prisijungiant. Nustatytos Jonpaprčio gatvės RL - 17 m.  
Kiti susisiekimo komunikacijų sprendiniai neplanuojami.

*inžinerinė infrastruktūra:*  
Numatomas prisijungimas prie perspektyvinių inžinerinių tinklų Jonpaprčio gatvėje. Kol neįrengti centralizuoti vandentiekio ir nuotekų šalinimo tinklai, galimas laikinas vandens tiekimas iš vietinio, sklype įrengiamo grėžinio (gavus AB "Palangos vanduo" ir Palangos miesto savivaldybės administracijos pritarimą grėžinio įrengimui), o buitines nuotekas gali būti laikinai tvarkomos įrengiant sklype vietinį biologinio tipo nuotekų valymo įrenginį. Kai bus įrengti centralizuoti vandentiekio tinklai, būtina prisijungti prie ju, valymo įrenginį demontuoti, grėžinį tamponuoti.  
Planuojamoje teritorijoje nusatomas servitutas esamų inžinerinių komunikacijų (elektros oro linijos, ryšių tinklų) aptarnavimui (218. Servitutas - teisė tiesti, aptarnauti, naudoti požemines, antžemines komunikacijas.  
dautomobilių stovėjimas numatomas sklypo ribose.  
Automobilių stovėjimo vietų skaičius tikslinamas techninio projekto rengimo metu pagal galiojančius teisės aktus.  
Atliekų surinkimo konteinerių aikštelė:  
Atliekų surinkimo konteinerių aikštelė numatyta sklypo ribose. Konteinerių skaičius ir aikštelės vieta tikslinama techninio projekto rengimo metu.

$\frac{m}{m}$	n - žemės sklypo numeris m - žemės sklypo plotas, m <sup>2</sup>	pvz: $\frac{1}{2000 m^2}$
KT	T - teritorijos naudojimo tipas arba pagrindinė žemės naudojimo paskirtis;	
1 2	1 - žemės naudojimo būdas (būdai);	
3 4	2 - leidžiamasis pastatų aukštis (metrais);	
5 6	3 - leidžiamasis žemės sklypo užstatymo tankis;	
a b	4 - leidžiamasis žemės sklypo užstatymo intensyvumas;	
	5 - užstatymo tipas;	
	6 - priklausomųjų želdynų ir želdinių teritorijų dalys, %;	
	a, b - papildomi reglamentai.	

		UAB "Profausta" Įm.k.3024.12856 Šilutės pl. 2-543, Klaipėda, LT-91111 Mob. +370 618 72901 ingosprojektai@gmail.com, info@profausta.lt	Objektas pavadinimas ŠVENTOSIOS GYVENVIETĖS, PALANGOS MIESTO BENDRAJAME PLANE PAŽYMĖTOS KAIP B10 KVARTALAS, DETALIOJO PLANO KOREKTŪROS KOREGAVIMAS ŽEMĖS SKLYPE JONPAPARČIO G. 41, PALANGOJE		
ATP1383	TPV	J.Burbienė	Brėžinio pavadinimas TERITRIJOS APRŪPINIMO INŽINERINIAIS TINKLAIS IR SUSISIEKIMO KOMUNIKACIJOMIS SCHEMA	MASTELIS	LAIDA
A 1962	Arch	I.Lapinskienė		1:500	0
Kalba	Iniciatoriai		Brėžinio numeris K-VT-25-22-163-B.02	LAPAS	LAPŲ
LT	L.G., R.G.			1	1