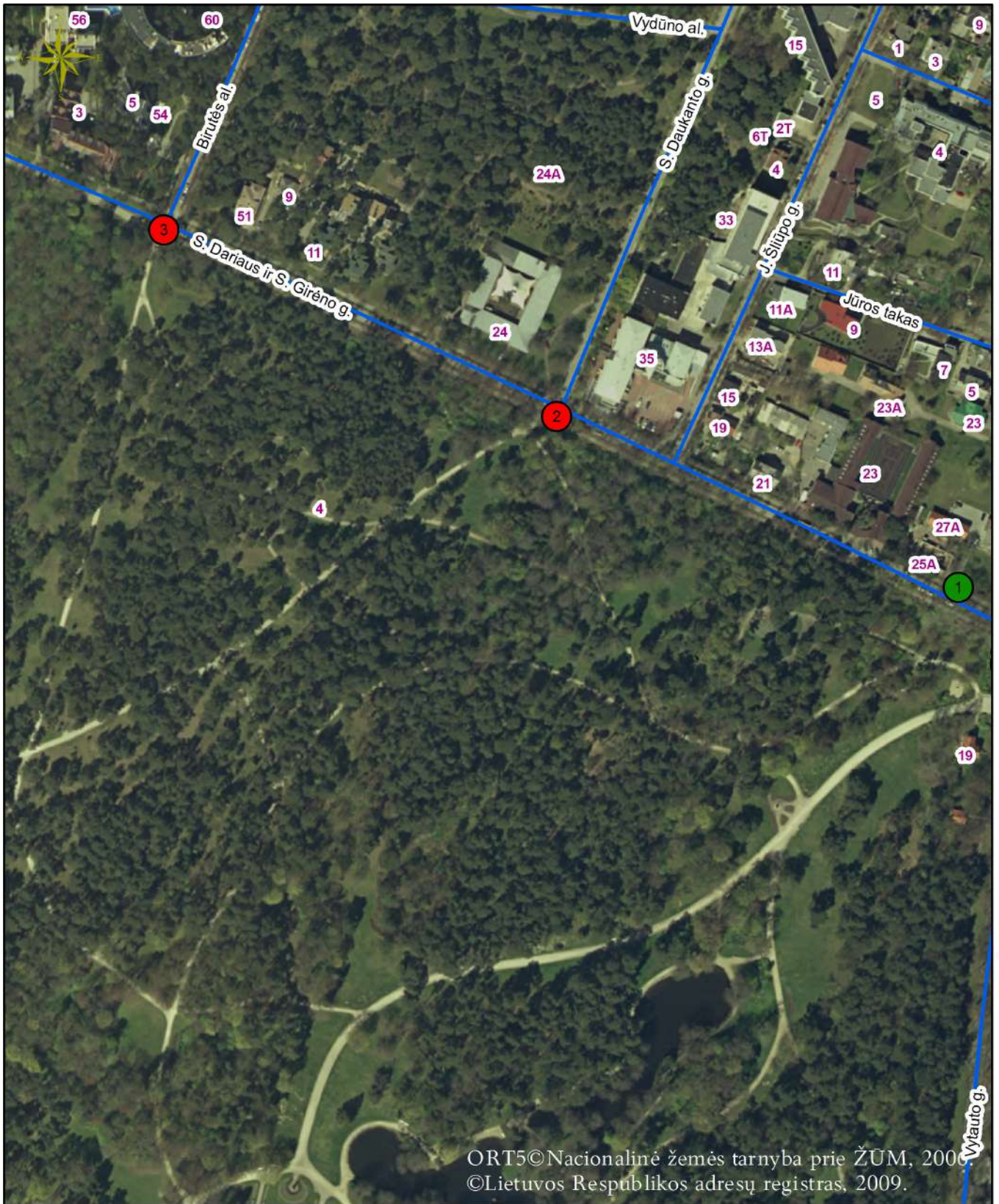





**S. Dariaus ir S. Girėno g. viešųjų vietų
Nr. 1-3 išdėstymo schema**

PATVIRTINTA

Palangos miesto savivaldybės tarybos
2013 m. vasario 28 d. sprendimo Nr. T2-57
1 punktu
19 schema



Sutartiniai ženklai

-  Laikino įrenginio paslaugai teikti vieta
-  Laikino prekybos įrenginio vieta
-  Nesudėtingo laikino statinio vieta

**S. Dariaus ir S. Girėno g. viešosios vietos
Nr. 4 išdėstymo schema**

PATVIRTINTA




Palangos miesto savivaldybės tarybos
2013 m. vasario 28 d. sprendimo Nr. T2-57

1 punktu

19 schema

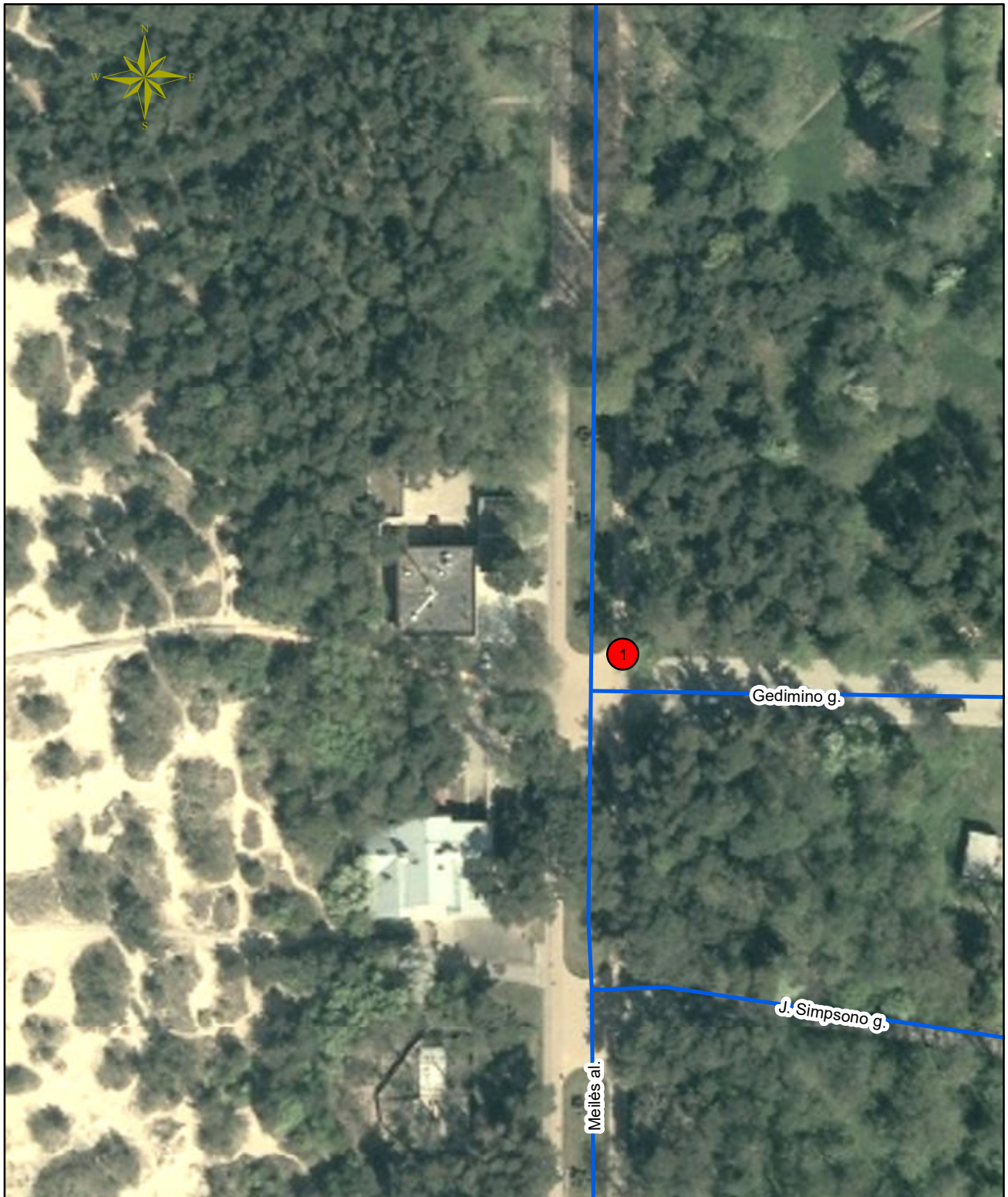


Sutartiniai ženklai




-  Laikino įrenginio paslaugai teikti vieta
-  Laikino prekybos įrenginio vieta
-  Nesudėtingo laikino statinio vieta

PATVIRTINTA
Palangos miesto savivaldybės tarybos
2017 m. kovo 30 d. sprendimo Nr. T2-88
1.7 punktu

GEDIMINO G. VIEŠOSIOS VIETOS NR. 1 IŠDĖSTYMO SCHEMA (5 SCHEMA)



Sutartiniai ženklai

-  Laikino įrenginio paslaugai teikti vieta
-  Laikino prekybos įrenginio vieta
-  Nesudėtingo, laikino statinio vieta

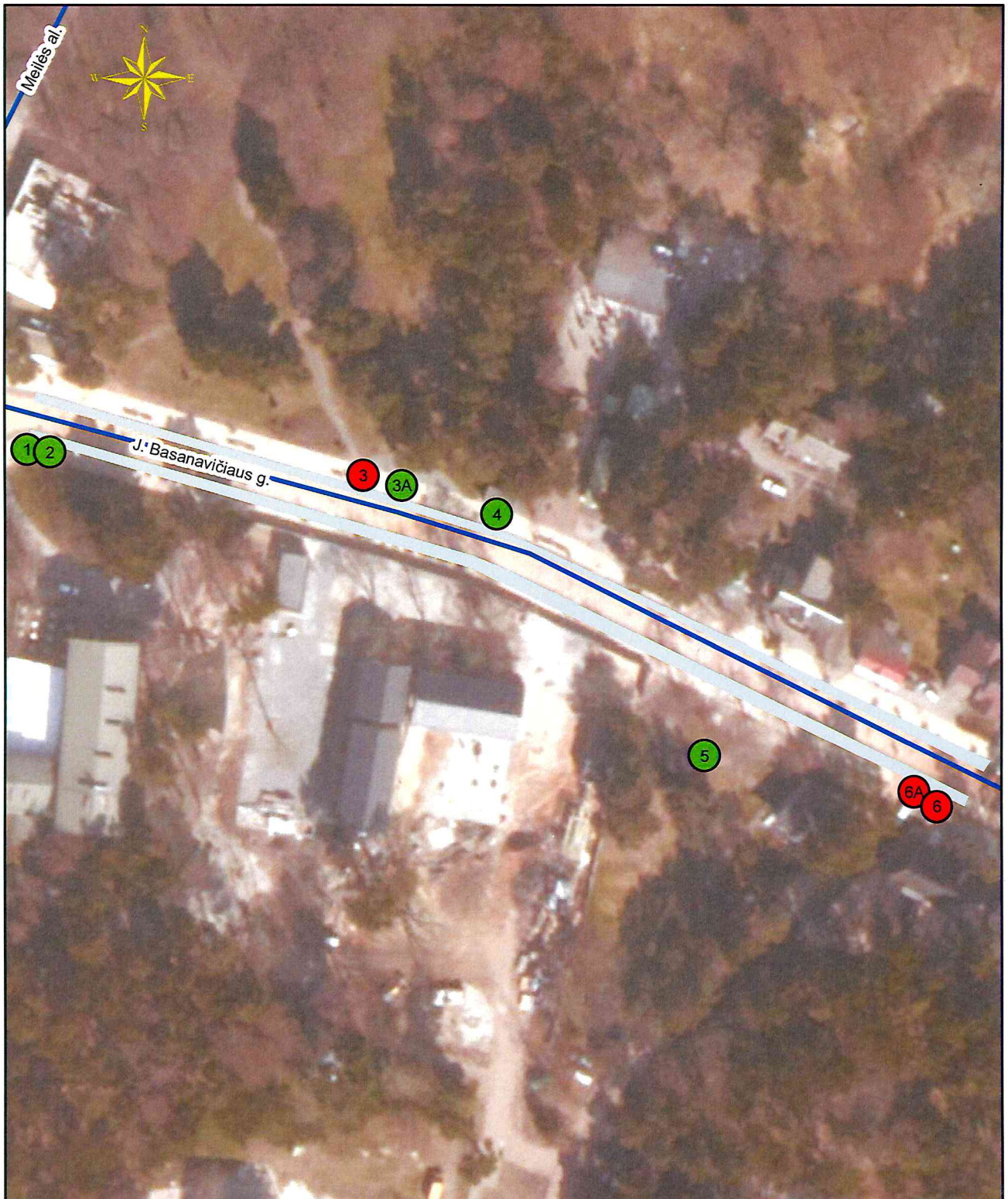
PATVIRTINTA

Palangos miesto savivaldybės tarybos
2017 m. kovo 30 d. sprendimo Nr. T2-88





1.2 punktu

(Palangos miesto savivaldybės tarybos
2020 m. gegužės 12 d. sprendimo T2-110
1.2 punkto redakcija)

**J. BASANAVIČIAUS G. VIEŠŪJŲ VIETŲ NR. 1-3, 3A, 4-6, 6A
IŠDĖSTYMO SCHEMA (2 SCHEMA)**

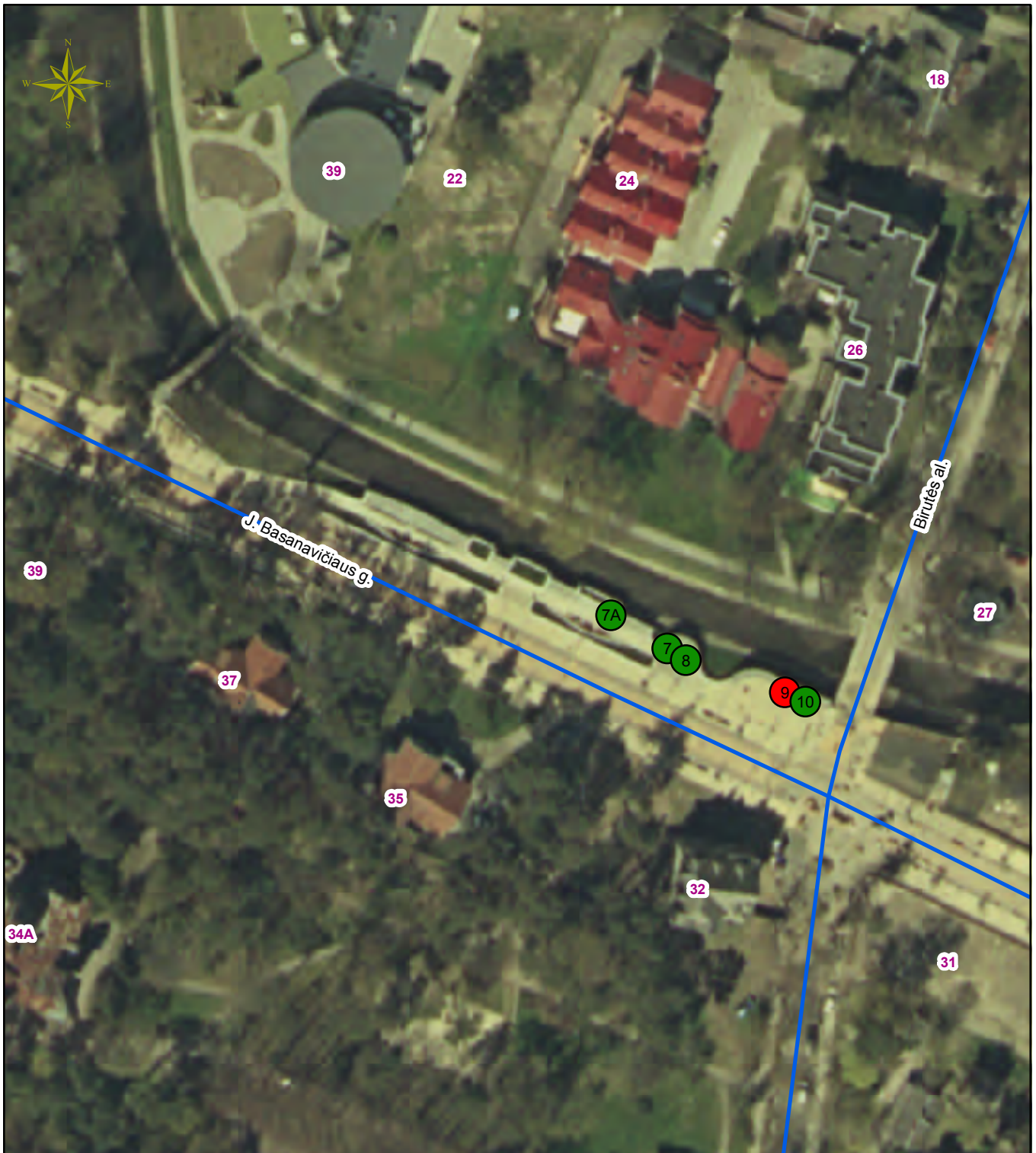


Sutartiniai ženklai




-  Laikino įrenginio paslaugai teikti vieta
-  Laikino prekybos įrenginio vieta
-  Nesudėtingo, laikino statinio vieta
-  Prekybos vietos miesto švenčių metu.

PATVIRTINTA
Palangos miesto savivaldybės tarybos
2014 m. kovo 27 d. sprendimo Nr. T2-101
1.1.2 punktu
PAKEISTA
Palangos miesto savivaldybės tarybos
2014 m. gegužės 29 d. sprendimo Nr. T2-183
1.2 punktu

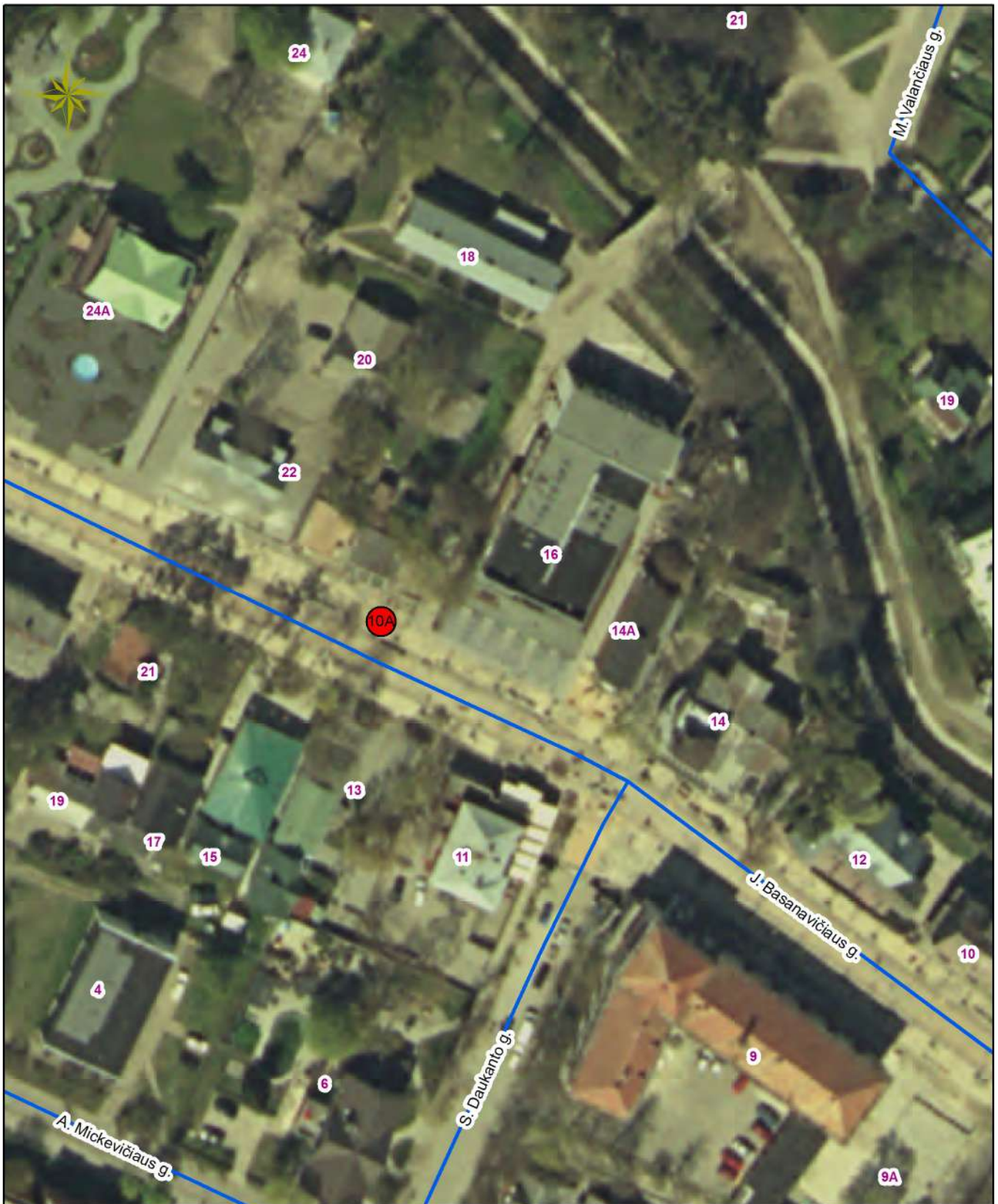
**J. BASANAVIČIAUS G. VIEŠŪJŲ VIETŲ
NR. 7A, 7 - 10 IŠDĖSTYMO SCHEMA (2 SCHEMA)**






Sutartiniai ženklai

-  Laikino įrenginio paslaugai teikti vieta
-  Laikino prekybos įrenginio vieta
-  Nesudėtingo laikino statinio vieta

**J. BASANAVIČIAUS G. VIEŠOSIOS VIETOS
NR. 10A IŠDĖSTYMO SCHEMA (2 SCHEMA)**



Sutartiniai ženklai

-  Laikino įrenginio paslaugai teikti vieta
-  Laikino prekybos įrenginio vieta
-  Nesudėtingo laikino statinio vieta





PATVIRTINTA

Palangos miesto savivaldybės tarybos
2017 m. kovo 30 d. sprendimo Nr. T2-88
1.3 punktu
(Palangos miesto savivaldybės tarybos
2020 m. gegužės 12 d. sprendimo T2-110
1.3 punkto redakcija)

**J. BASANAVIČIAUS G. VIEŠŪJŲ VIETŲ NR. 11-20,
IŠDĖSTYMO SCHEMA (2 SCHEMA)**



Sutartiniai ženklai

-  Laikino įrenginio paslaugai teikti vieta
-  Laikino prekybos įrenginio vieta
-  Nesudėtingo, laikino statinio vieta
-  Prekybos vietos miesto švenčių metu.

PATVIRTINTA

Palangos miesto savivaldybės tarybos

2017 m. kovo 30 d. sprendimo Nr. T2-88

1.5 punktu

(Palangos miesto savivaldybės tarybos


2020 m. gegužės 12 d. sprendimo T2-110


1.5 punkto redakcija)


JŪRATĖS G. VIEŠŪJŲ VIETŲ NR. 9-10 IŠDĖSTYMO SCHEMA (3 SCHEMA)



Sutartiniai ženklai

 Laikino įrenginio paslaugai teikti vieta

 Laikino prekybos įrenginio vieta

 Nesudėtingo, laikino statinio vieta

 Prekybos vietos miesto švenčių metu.

PATVIRTINTA





Palangos miesto savivaldybės tarybos
2017 m. kovo 30 d. sprendimo Nr. T2-88
1.4 punktu

(Palangos miesto savivaldybės tarybos
2020 m. gegužės 12 d. sprendimo T2-110
1.4 punkto redakcija)

JŪRATĖS G. VIEŠŪJŲ VIETŲ NR. 1-8 IŠDĖSTYMO SCHEMA (3 SCHEMA)



Sutartiniai ženklai

-  Laikino įrenginio paslaugai teikti vieta
-  Laikino prekybos įrenginio vieta
-  Nesudėtingo, laikino statinio vieta
-  Prekybos vietos miesto švenčių metu.




**Kęstučio g. viešųjų vietų
Nr. 1 - 3 išdėstymo schema**

PATVIRTINTA

Palangos miesto savivaldybės tarybos
2013 m. vasario 28 d. sprendimo Nr. T2-57
1 punktu
15 schema



Sutartiniai ženklai

-  Laikino įrenginio paslaugai teikti vieta
-  Laikino prekybos įrenginio vieta
-  Nesudėtingo laikino statinio vieta

PATVIRTINTA

Palangos miesto savivaldybės tarybos
2013 m. vasario 28 d. sprendimo Nr. T2-57

1 punktu

20 schema

PAKEISTA

Palangos miesto savivaldybės tarybos




2018 m. kovo 29 d. sprendimo Nr. T2-70

1.2 punktu

PALANGOS PABLŪDIMIO VIEŠŪJŲ VIETŲ NR. 1-7 IŠDĖSTYMO SCHEMA (20 SCHEMA)



Sutartiniai ženklai

-  Laikino įrenginio paslaugai teikti vieta
-  Laikino prekybos įrenginio vieta
-  Nesudėtingo, laikino statinio vieta

PATVIRTINTA

Palangos miesto savivaldybės tarybos

2013 m. vasario 28 d. sprendimo Nr. T2-57

1 punktu

(Palangos miesto savivaldybės tarybos




2020 m. gegužės 12 d. sprendimo T2-109

6 punkto redakcija)

**PALANGOS PAPLŪDIMYJE VIEŠŪJŲ VIETŲ NR. 1A, 1B IR
1D IŠDĖSTYMO SCHEMA (20 SCHEMA)**



Sutartiniai ženklai

-  Laikino įrenginio paslaugai teikti vieta
-  Laikino prekybos įrenginio vieta
-  Nesudėtingo, laikino statinio vieta

PATVIRTINTA

Palangos miesto savivaldybės tarybos

2017 m. kovo 30 d. sprendimo Nr. T2-88

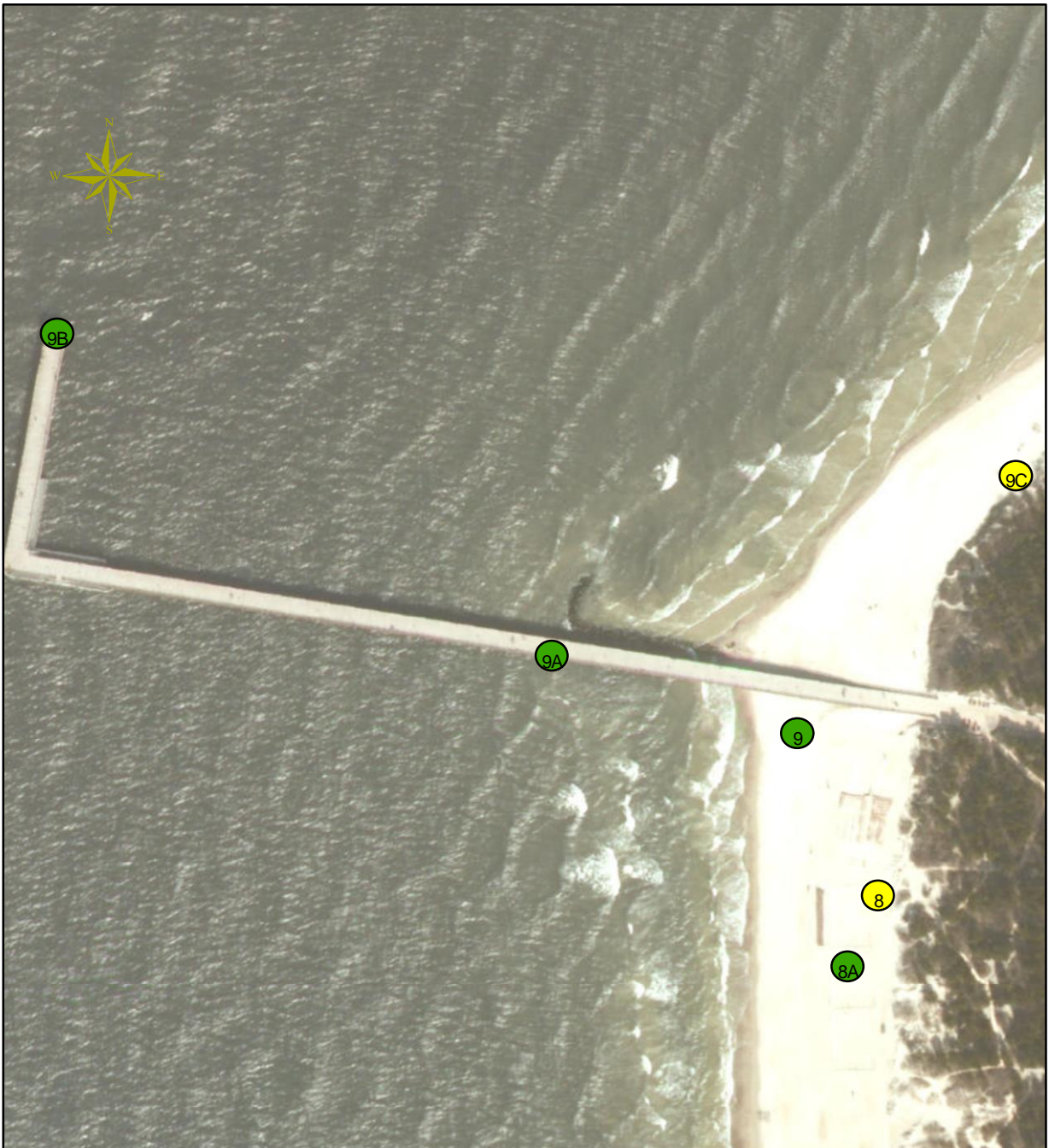
1.14 punktu

(Palangos miesto savivaldybės tarybos

2021 m. balandžio 1 d. sprendimo Nr. T2-75

1 punkto redakcija)

PALANGOS PAPLŪDIMIO VIEŠŪJŲ VIETŲ NR. 8, 8A, 9, 9A, 9B IR 9C IŠDĖSTYMO SCHEMA (20 SCHEMA)



Sutartiniai ženklai

- Laikino įrenginio paslaugai teikti vieta
- Laikino prekybos įrenginio vieta
- Nesudėtingo, laikino statinio vieta

PATVIRTINTA

Palangos miesto savivaldybės tarybos
2013 m. vasario 28 d. sprendimo Nr. T2-57

1 punktu

20 schema

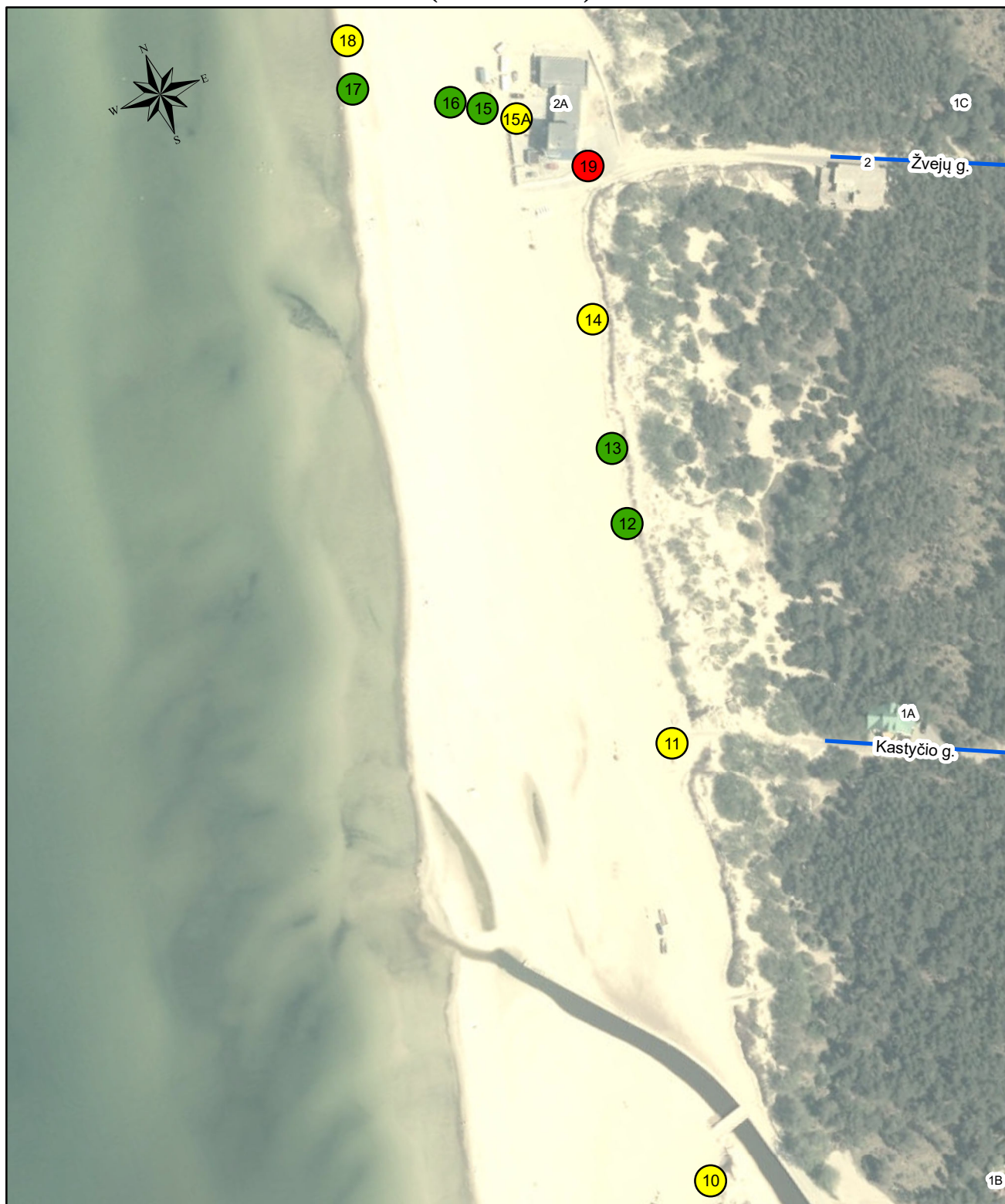
PAKEISTA

Palangos miesto savivaldybės tarybos

2018 m. kovo 29 d. sprendimo Nr. T2-70

1.3 punktu

PALANGOS PAPLŪDIMIO VIEŠŪJŲ VIETŲ NR. 10–19 IŠDĖSTYMO SCHEMA (20 SCHEMA)



Sutartiniai ženklai

- Laikino įrenginio paslaugai teikti vieta
- Laikino prekybos įrenginio vieta
- Nesudėtingo, laikino statinio vieta

PATVIRTINTA

Palangos miesto savivaldybės tarybos
2013 m. vasario 28 d. sprendimo Nr. T2-57

1 punktu

20 schema

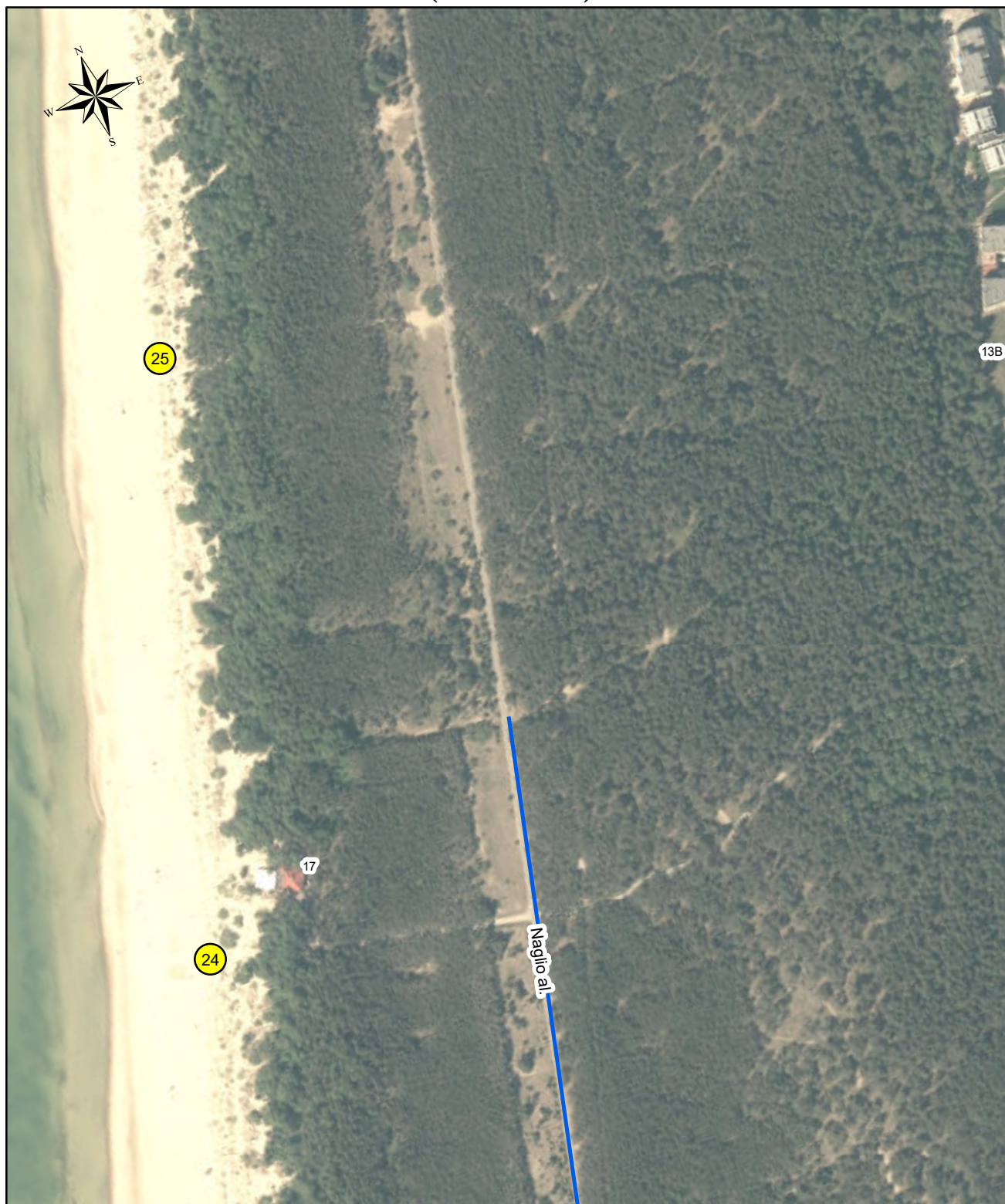
PAKEISTA

Palangos miesto savivaldybės tarybos

2018 m. kovo 29 d. sprendimo Nr. T2-70

1.6 punktu

**PALANGOS PAPLŪDIMIO VIEŠŪJŲ VIETŲ NR. 24–25 IŠDĖSTYMO SCHEMA
(20 SCHEMA)**



Sutartiniai ženklai

- Laikino įrenginio paslaugai teikti vieta
- Laikino prekybos įrenginio vieta
- Nesudėtingo, laikino statinio vieta

PATVIRTINTA

Palangos miesto savivaldybės tarybos
2017 m. kovo 30 d. sprendimo Nr. T2-88

1.15 punktu

PAKEISTA

Palangos miesto savivaldybės tarybos




2018 m. kovo 29 d. sprendimo Nr. T2-71

1.2 punktu

PALANGOS PAPLŪDIMIO VIEŠŪJŲ VIETŲ NR. 30–31 IŠDĖSTYMO SCHEMA (20 SCHEMA)



Sutartiniai ženklai

-  Laikino įrenginio paslaugai teikti vieta
-  Laikino prekybos įrenginio vieta
-  Nesudėtingo, laikino statinio vieta

PATVIRTINTA

Palangos miesto savivaldybės tarybos
2013 m. vasario 28 d. sprendimo Nr. T2-57

1 punktu

26 schema

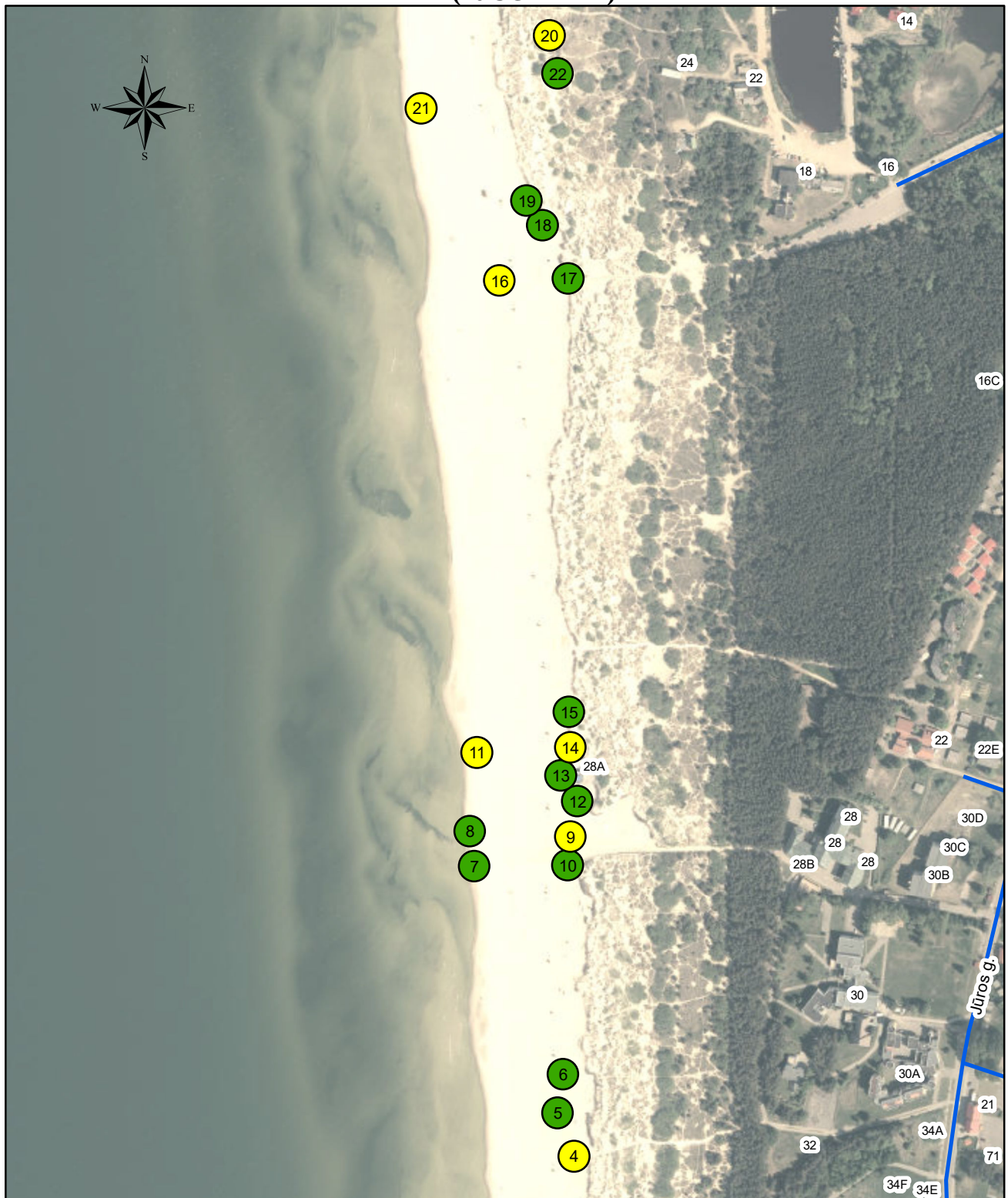
PAKEISTA

Palangos miesto savivaldybės tarybos

2018 m. kovo 29 d. sprendimo Nr. T2-70

1.9 punktu

ŠVENTOSIOS PAPLŪDIMIO VIEŠŲJŲ VIETŲ NR. 4–22 IŠDĖSTYMO SCHEMA (26 SCHEMA)



Sutartiniai ženklai

- Laikino įrenginio paslaugai teikti vieta
- Laikino prekybos įrenginio vieta
- Nesudėtingo, laikino statinio vieta

PATVIRTINTA

Palangos miesto savivaldybės tarybos
2013 m. vasario 28 d. sprendimo Nr. T2-57

1 punktu

26 schema

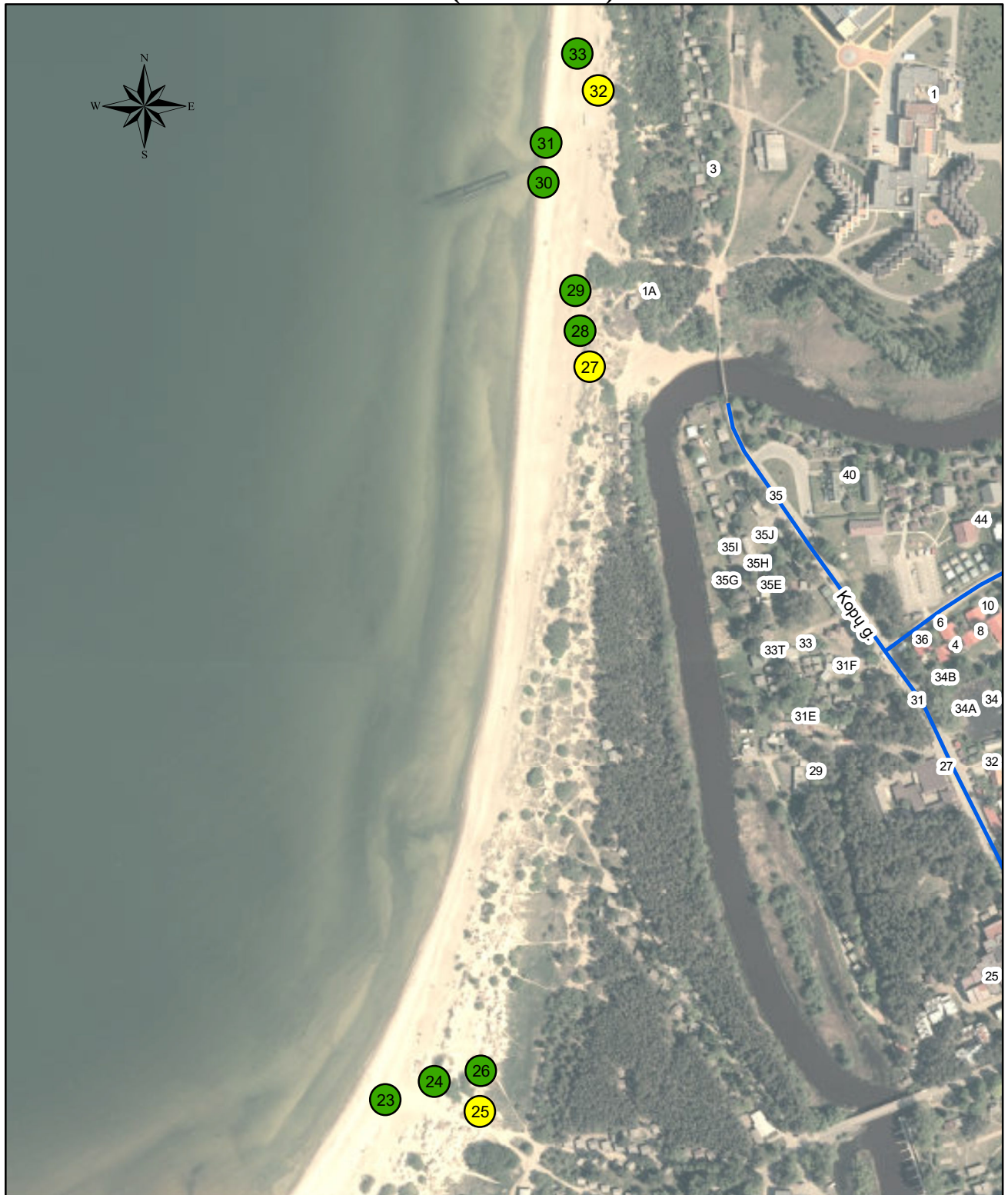
PAKEISTA

Palangos miesto savivaldybės tarybos

2018 m. kovo 29 d. sprendimo Nr. T2-70

1.9 punktu

ŠVENTOSIOS PAPLŪDIMIO VIEŠŪJŲ VIETŲ NR. 23-33 IŠDĖSTYMO SCHEMA (26 SCHEMA)



Sutartiniai ženklai

- Laikino įrenginio paslaugai teikti vieta
- Laikino prekybos įrenginio vieta
- Nesudėtingo, laikino statinio vieta

**Senojo Turgau g. viešųjų vietų
Nr. 1 - 3 išdėstymo schema**




PATVIRTINTA

Palangos miesto savivaldybės tarybos
2013 m. vasario 28 d. sprendimo Nr. T2-57

1 punktu
11 schema



Sutartiniai ženklai





-  Laikino įrenginio paslaugai teikti vieta
-  Laikino prekybos įrenginio vieta
-  Nesudėtingo laikino statinio vieta

PATVIRTINTA
Palangos miesto savivaldybės tarybos
2017 m. kovo 30 d. sprendimo Nr. T2-88
1.1 punktu
(Palangos miesto savivaldybės tarybos
2020 m. gegužės 12 d. sprendimo T2-110
1.1 punkto redakcija)

JŪRATĖS IR KASTYČIO SKVERO VIEŠŪJŲ VIETŲ NR. 1-4 IŠDĖSTYMO SCHEMA (1 SCHEMA)



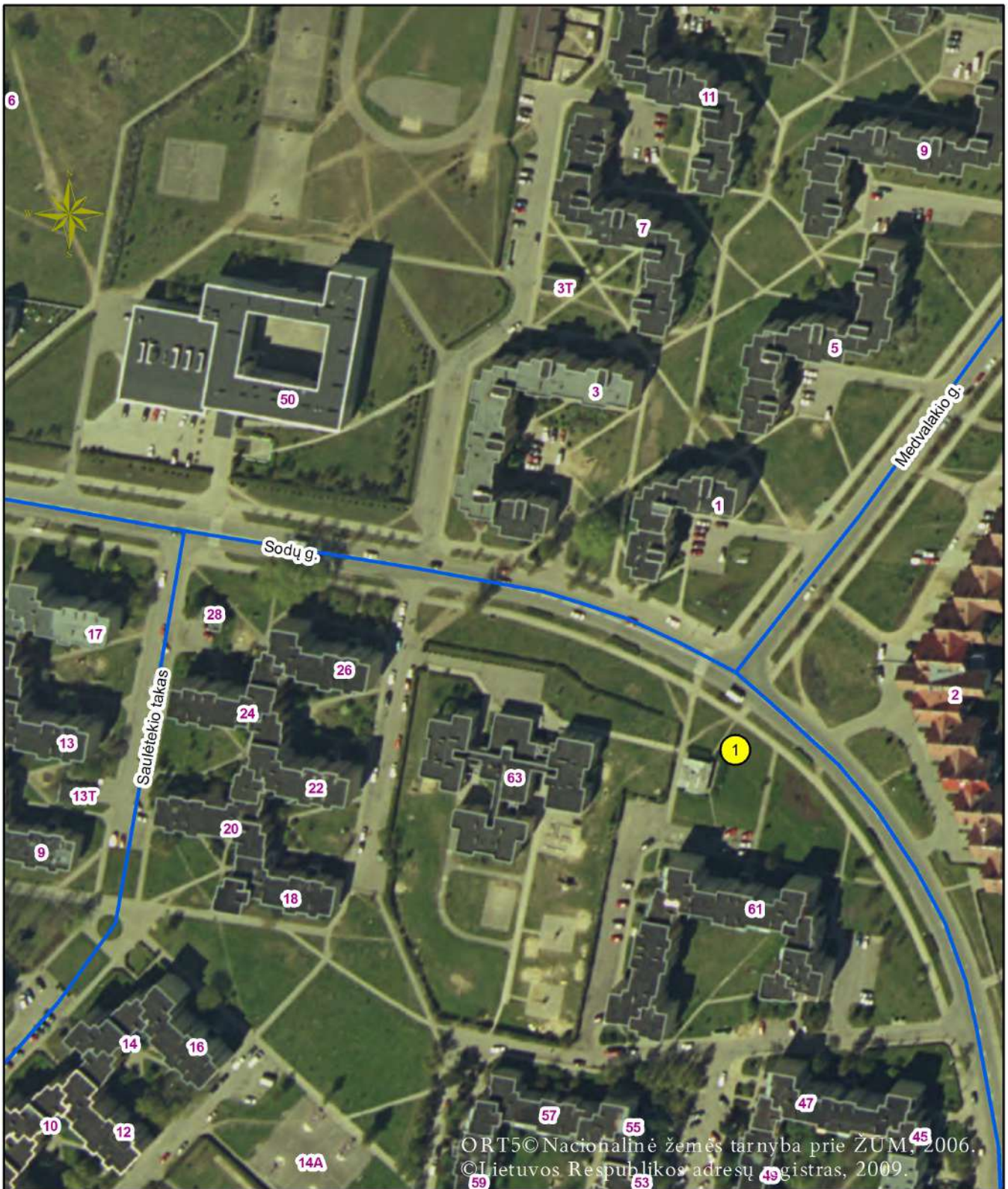
Sutartiniai ženklai

-  Laikino įrenginio paslaugai teikti vieta
-  Laikino prekybos įrenginio vieta
-  Nesudėtingo, laikino statinio vieta
-  Prekybos vietos miesto švenčių metu.




**Sodų g. viešosios vietos Nr. 1
išdėstymo schema**

PATVIRTINTA

Palangos miesto savivaldybės tarybos
2013 m. vasario 28 d. sprendimo Nr. T2-57
1 punktu
14 schema



Sutartiniai ženklai

-  Laikino įrenginio paslaugai teikti vieta
-  Laikino prekybos įrenginio vieta
-  Nesudėtingo laikino statinio vieta

PATVIRTINTA

Palangos miesto savivaldybės tarybos

2017 m. kovo 30 d. sprendimo Nr. T2-88

1.8 punktu

(Palangos miesto savivaldybės tarybos





2020 m. gegužės 12 d. sprendimo T2-110

1.7 punkto redakcija)

VYTAUTO G. VIEŠŪJŲ VIETŲ NR. 17-18, 45-54 IŠDĖSTYMO SCHEMA (6 SCHEMA)



Sutartiniai ženklai

-  Laikino įrenginio paslaugai teikti vieta
-  Laikino prekybos įrenginio vieta
-  Nesudėtingo, laikino statinio vieta
-  Prekybos vietos miesto švenčių metu.





PATVIRTINTA

Palangos miesto savivaldybės tarybos
2017 m. kovo 30 d. sprendimo Nr. T2-88
1.9 punktu
(Palangos miesto savivaldybės tarybos
2020 m. gegužės 12 d. sprendimo T2-110
1.8 punkto redakcija)

**VYTAUTO G. VIEŠŪJŲ VIETŲ NR. 19A, 19-39, 41-44
IŠDĖSTYMO SCHEMA (6 SCHEMA)**



Sutartiniai ženklai

-  Laikino įrenginio paslaugai teikti vieta
-  Laikino prekybos įrenginio vieta
-  Nesudėtingo, laikino statinio vieta
-  Prekybos vietos miesto švenčių metu.