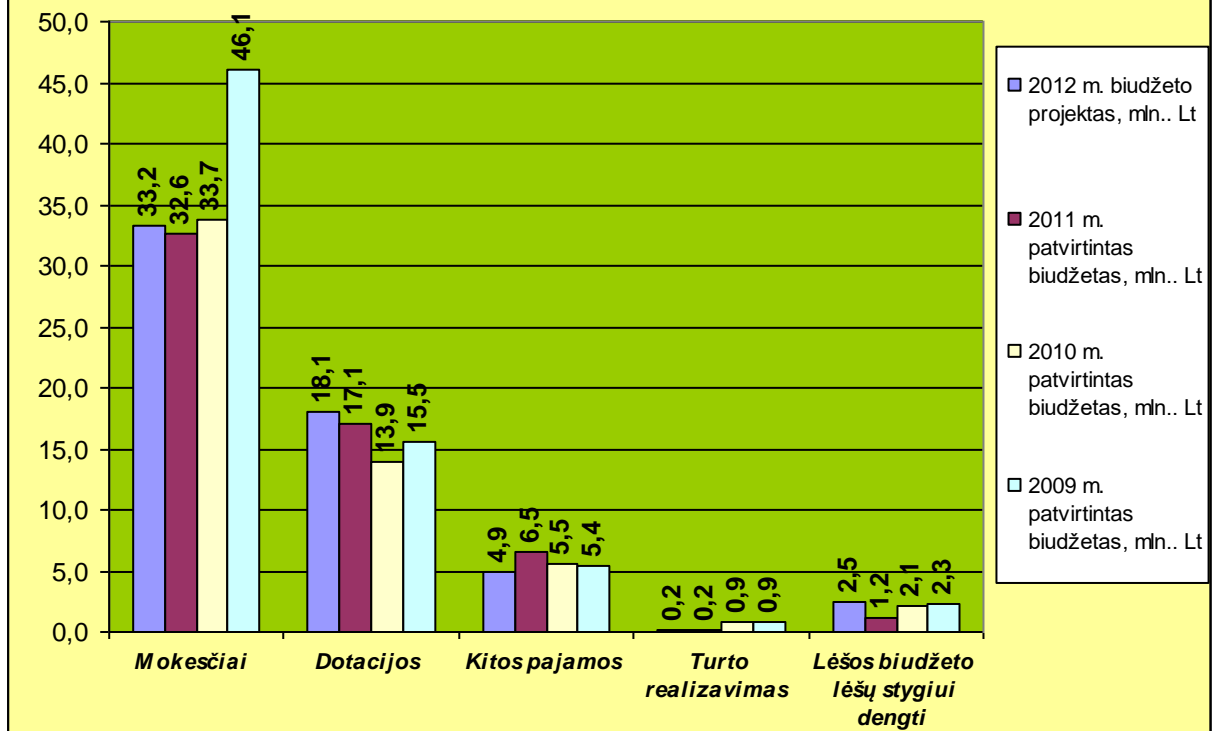
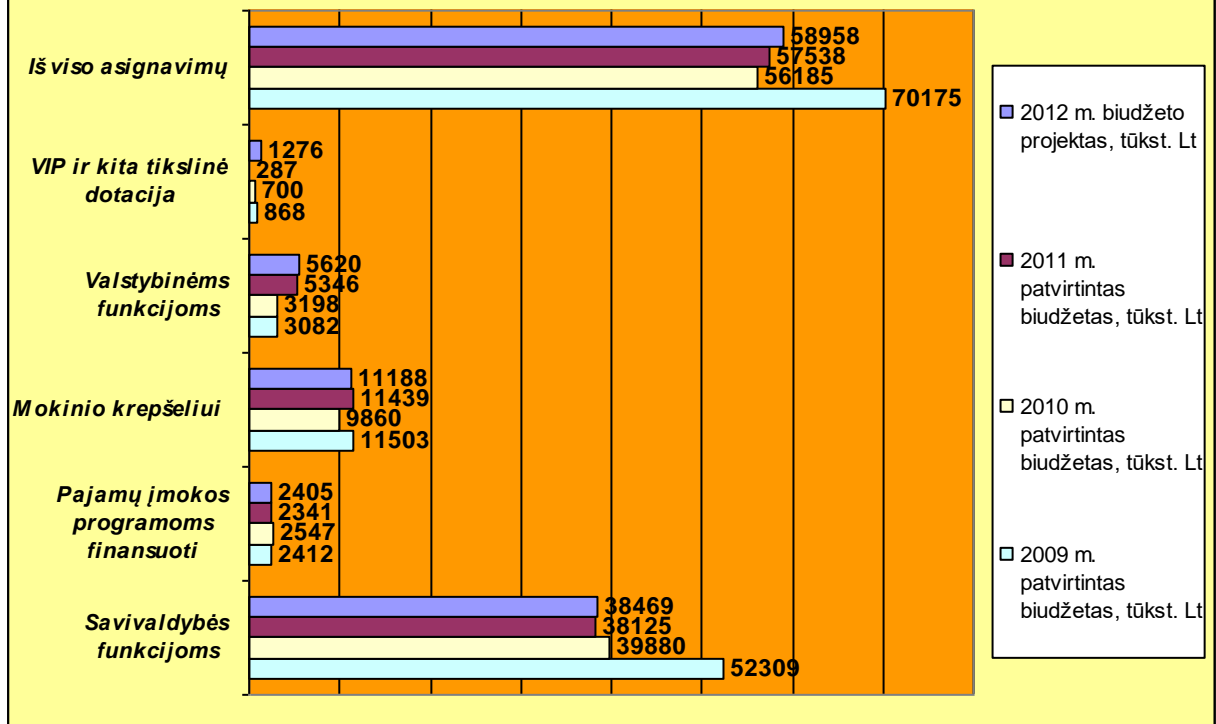


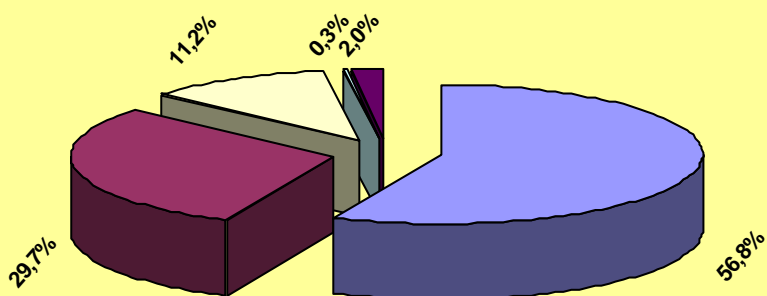
### BIUDŽETO PAJAMŲ STRUKTŪROS DINAMIKA



### BIUDŽETO ASIGNAVIMŲ PAGAL FUNKCIJAS DINAMIKA

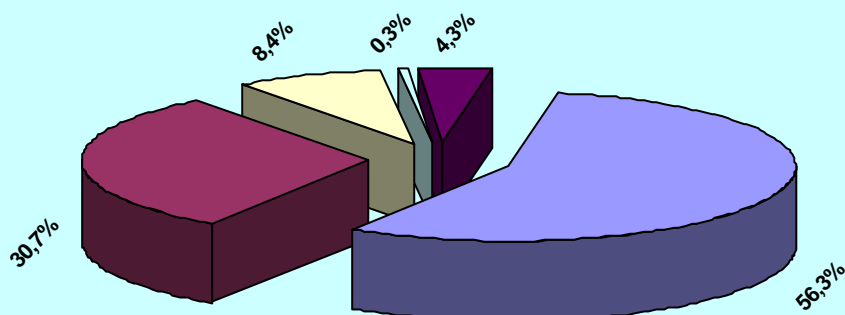


### 2011 m. patvirtinto biudžeto pajamų struktūra



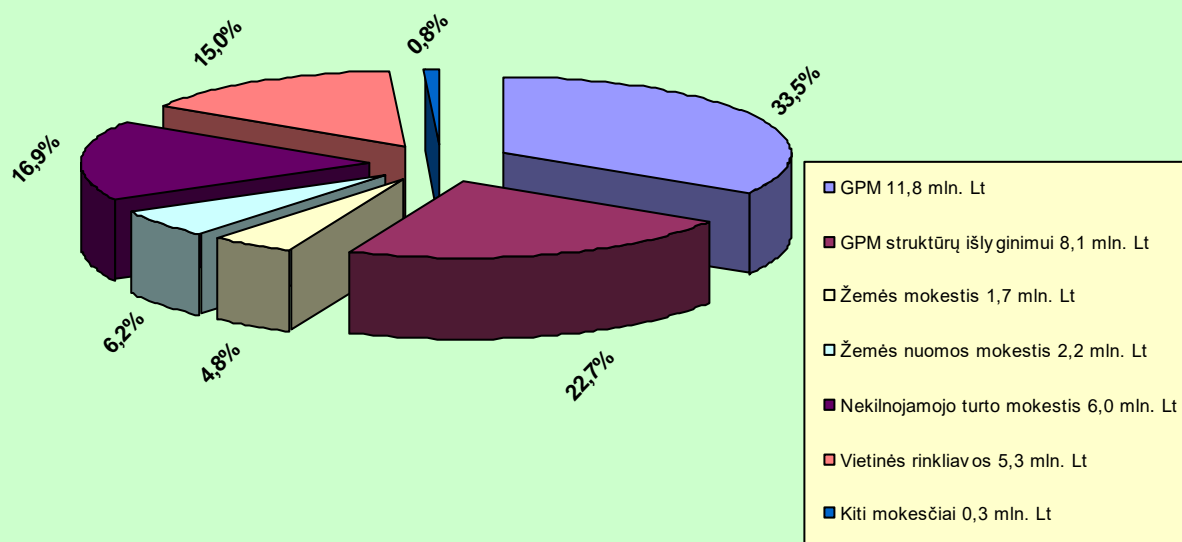
■ Mokesčiai	32,7 mln. Lt
■ Dotacijos	17,1 mln. Lt
□ Kitos pajamos	6,5 mln. Lt
□ Turto realizavimas	0,2 mln. Lt
■ Lėšos biudžeto lėšų stygiui dengti	1,2 mln. Lt

### 2012 m. biudžeto projekto pajamų struktūra

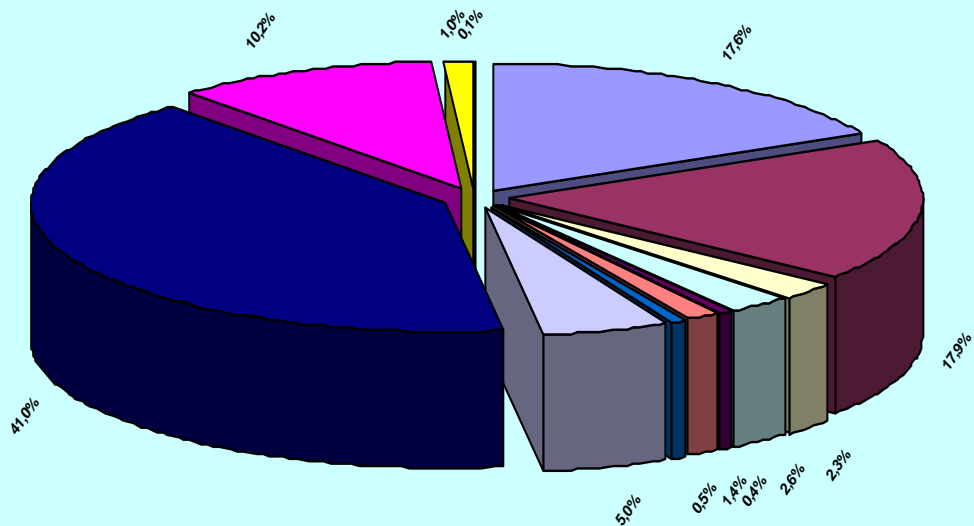


■ Mokesčiai	33,2 mln. Lt
■ Dotacijos	18,1 mln. Lt
□ Kitos pajamos	5,0 mln. Lt
□ Turto realizavimas	0,2 mln. Lt
■ Lėšos biudžeto lėšų stygiui dengti	2,5 mln. Lt

### 2012 M. BIUDŽETO PAJAMŲ MOKESČIŲ STRUKTŪRA (PROJEKTAS)



### 2012 M. BIUDŽETO ASIGNAVIMAI PAGAL PROGRAMAS (PROJEKTAS)



- O1 Bendroji programa - 10,5 mln. Lt
- O2 Ūkio ir turto programa - 10,6 mln. Lt
- O3 Šventosios seniūnijos programa - 1,4 mln.. Lt
- O4 Ekonominės plėtros programa - 1,5 mln. Lt
- O5 Aplinkos apsaugos programa - 0,2 mln. Lt
- O6 Statybos programa - 0,8 mln. Lt
- O7 Sveikatinimo programa - 0,3 mln. Lt
- O8 Kultūros programa - 3,0 mln. Lt
- O9 Švietimo programa - 24,7 mln.. Lt
- O10 Socialinės apsaugos programa - 6,1 mln.. Lt
- O11 Architektūros ir teritorijų planavimo programa - 0,6 mln. Lt
- O12 Jaunimo iniciatyvų ir vaikų socializacijos programa - 0,05 mln. Lt